

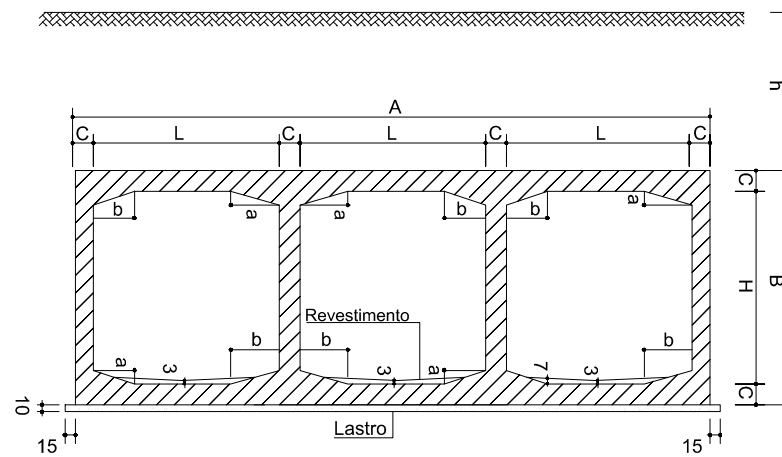
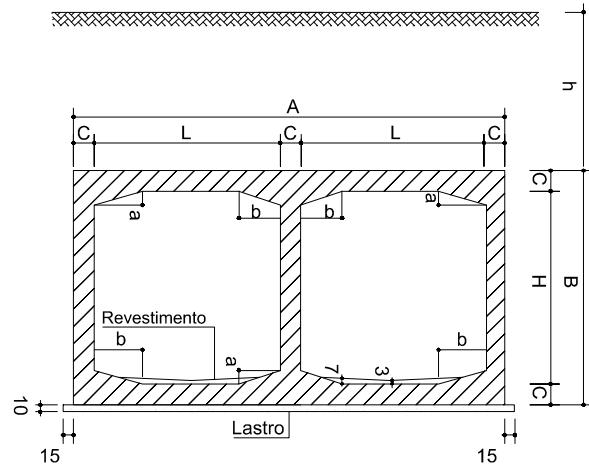
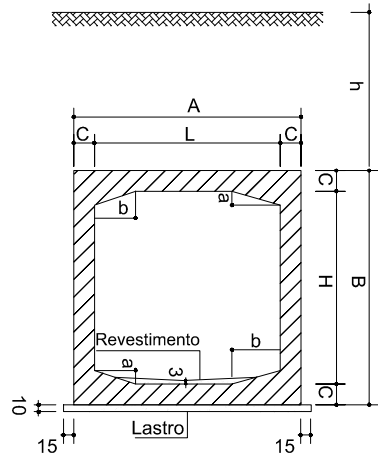
TABELA DE DIMENSÕES E QUANTIDADES PARA BUEIROS CELULARES - FUNDAÇÃO DIRETA

200 X 200		ALTURA DO ATERRO (cm) 0 < h < 100			ALTURA DO ATERRO (cm) 100 < h < 250			ALTURA DO ATERRO (cm) 250 < h < 500			ALTURA DO ATERRO (cm) 500 < h < 750			ALTURA DO ATERRO (cm) 750 < h < 1000			ALTURA DO ATERRO (cm) 1000 < h < 1250			ALTURA DO ATERRO (cm) 1250 < h < 1500			ALTURA DO ATERRO (cm) 1500 < h < 2000		
ITENS	UNID.	SIMPLES	DUPLO	TRIPLO	SIMPLES	DUPLO	TRIPLO	SIMPLES	DUPLO	TRIPLO	SIMPLES	DUPLO	TRIPLO	SIMPLES	DUPLO	TRIPLO	SIMPLES	DUPLO	TRIPLO	SIMPLES	DUPLO	TRIPLO	SIMPLES	DUPLO	TRIPLO
TENSÃO NO SOLO	MPa	0,12	0,11	0,11	0,13	0,13	0,13	0,19	0,18	0,18	0,25	0,24	0,24	0,31	0,30	0,30	0,37	0,36	0,36	0,43	0,42	0,42	0,55	0,54	0,54
L	cm	200	200	200	200	200	200	200	200	200	200	200	200	200	200	200	200	200	200	200	200	200	200	200	200
H	cm	200	200	200	200	200	200	200	200	200	200	200	200	200	200	200	200	200	200	200	200	200	200	200	200
A	cm	240	460	680	240	460	680	240	460	680	240	460	680	250	475	700	250	475	700	260	490	720	260	490	720
B	cm	240	240	240	240	240	240	240	240	240	240	240	240	250	250	250	250	250	250	260	260	260	260	260	260
a	cm	15	15	15	0	0	0	15	15	15	15	15	15	15	15	15	15	15	15	15	15	15	15	15	15
b	cm	45	45	45	0	0	0	45	45	45	45	45	45	45	45	45	45	45	45	45	45	45	45	45	45
c	cm	20	20	20	20	20	20	20	20	20	20	20	20	25	25	25	25	25	25	30	30	30	30	30	30
LASTRO	m ³	0,27	0,49	0,71	0,27	0,49	0,71	0,27	0,49	0,71	0,27	0,49	0,71	0,28	0,51	0,73	0,28	0,51	0,73	0,29	0,52	0,75	0,29	0,52	0,75
FORMA	m ²	10,25	15,70	21,15	10,80	16,80	22,80	10,25	15,70	21,15	10,25	15,70	21,15	10,45	15,90	21,35	10,45	15,90	21,35	10,65	16,10	21,55	10,65	16,10	21,55
CONCRETO	m ³	1,90	3,31	4,73	1,76	3,04	4,32	1,90	3,31	4,73	1,90	3,31	4,73	2,39	4,15	5,91	2,39	4,15	5,91	2,90	5,01	7,13	2,90	5,01	7,13
REVESTIMENTO	m ³	0,10	0,20	0,30	0,10	0,20	0,30	0,10	0,20	0,30	0,10	0,20	0,30	0,10	0,20	0,30	0,10	0,20	0,30	0,10	0,20	0,30	0,10	0,20	0,30
JUNTA RETRAÇÃO	m	3,52	6,00	8,48	3,52	6,00	8,48	3,52	6,00	8,48	3,52	6,00	8,48	3,60	6,10	8,60	3,60	6,10	8,60	3,68	6,20	8,72	3,68	6,20	8,72
CIMBRAMENTO	m ³	4,00	8,00	12,00	4,00	8,00	12,00	4,00	8,00	12,00	4,00	8,00	12,00	4,00	8,00	12,00	4,00	8,00	12,00	4,00	8,00	12,00	4,00	8,00	12,00

BUEIRO SIMPLES - FORMAS

BUEIRO DUPLO - FORMAS

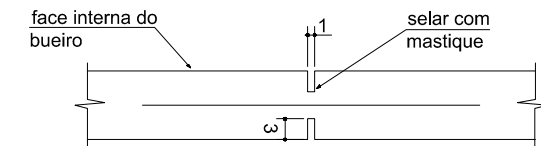
BUEIRO TRIPLO - FORMAS



NOTAS:

- 1) Concreto estrutural FCK = 25 MPa
- 2) Lastro de concreto magro FCK = 10 MPa
- 3) Revestimento: argamassa de cimento e areia, traço 1:3
- 4) Executar junta de retração a cada 5,00 m
- 5) Nomenclatura: h - altura do aterro sobre o bueiro
- 6) Os bueiros com dimensões a=0 e b=0, não possuem mísulas nas ligações das lajes com as paredes

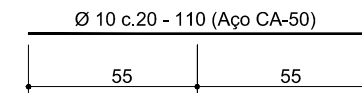
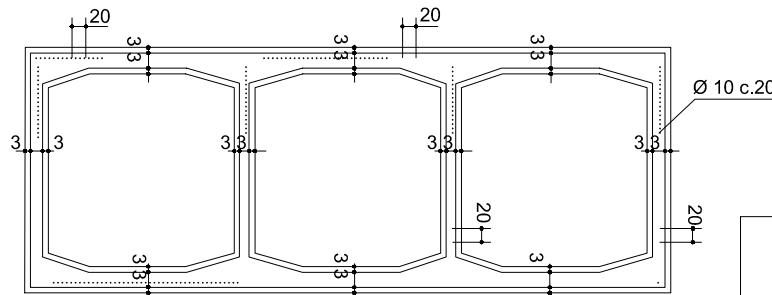
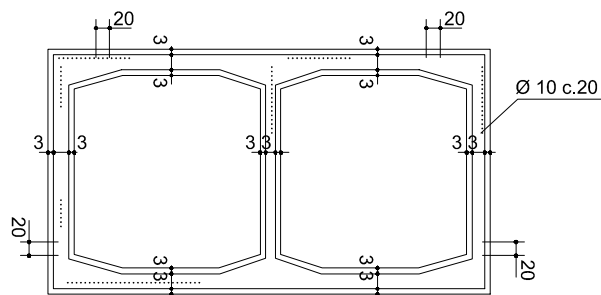
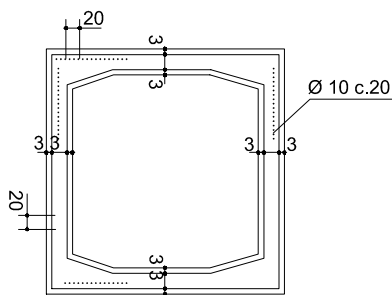
DET. JUNTA DE RETRAÇÃO



JUNTA DE RETRAÇÃO

JUNTA DE RETRAÇÃO

JUNTA DE RETRAÇÃO



Obs:

- As juntas deverão ser executadas a cada 5,00 m.
- Do lado interno do bueiro as juntas deverão ser seladas com mastique asfáltico.
- Interromper a armadura longitudinal na região das juntas e acrescentar a armadura indicada neste detalhe.

OBSERVAÇÃO:



REVISÃO	DATA	ASSUNTO
REV. 01	27/03/20	REVISÃO GERAL
REV. 00	19/12/19	EMIÇÃO INICIAL



ENGENHARIA DE PROJETOS
 DATA: 19/12/2019
 ESCALA: SEM ESCALA
 DENIS S SILVA
 CREA: 127.216/D
 DES. HENRIQUE PASSOS DE BIASI

CLIENTE:



Prefeitura Municipal de Pouso Alegre

-IMPLANTAÇÃO DA AVENIDA FAISQUEIRA -

KM 2067 DA BR 459 - BAIRRO FAISQUEIRA - POUSO ALEGRE - MINAS GERAIS

PROJETO DE DRENAGEM -BUEIRO CELULAR 2,0 x 2,0

FOLHA: 21