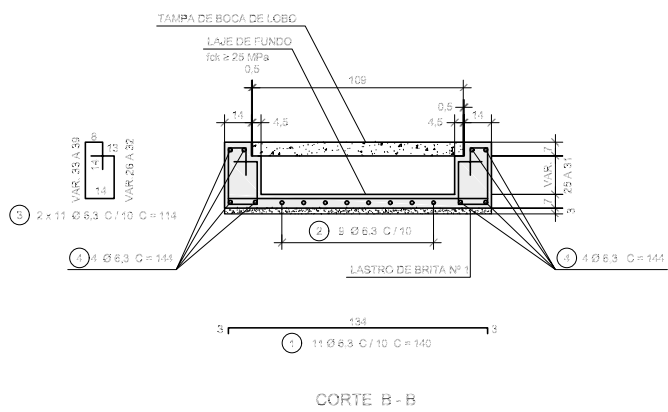
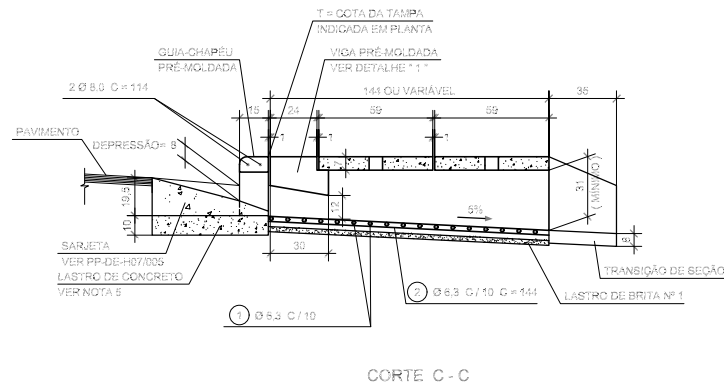
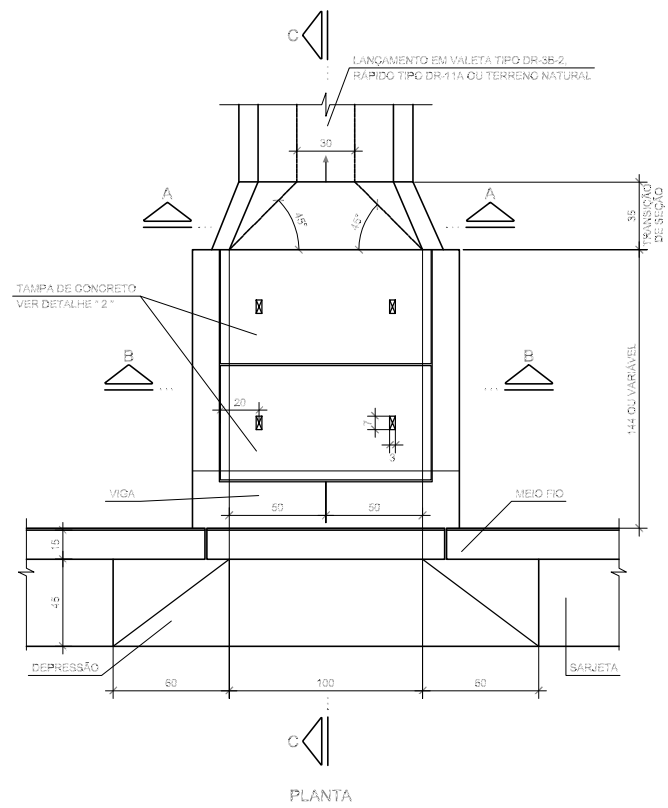
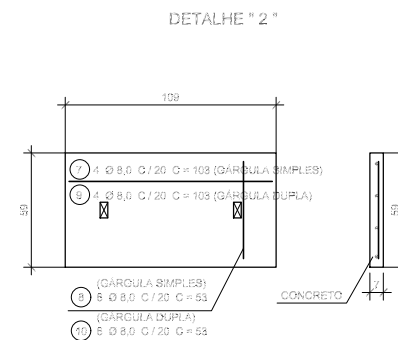
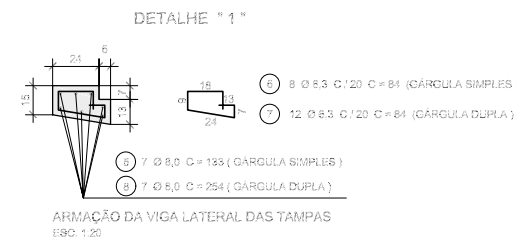
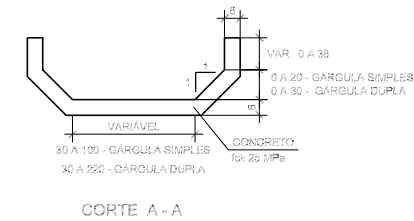


GÁRGULA SIMPLES - GS



LISTA DE FERROS GÁRGULA SIMPLES - GS				
N	Ø (mm)	QUANT.	COMPRIMENTOS (cm)	
			UNITÁRIO	TOTAL
1	8,3	11	140	1540
2	8,3	8	144	1152
3	8,3	22	112	2464
4	8,3	8	154	1232
5	8,0	7	133	931
6	8,3	8	84	672
7	8,0	8	103	824
8	8,0	12	53	636

RESUMO AÇO CA-50 GÁRGULA SIMPLES - GS			
Ø	kg/m	COMP. (m)	PESO (kg)
8,3	0,26	71,24	17,81
8,0	0,40	23,81	9,58
PESO TOTAL			27,37



- NOTAS:
- 1 - MEDIDAS EM cm, EXCETO ONDE INDICADO.
 - 2 - CARACTERÍSTICAS DOS MATERIAIS:
CONCRETO ESTRUTURAL - CLASSE C25 (fck = 25 MPa)
CONSUMO MÍNIMO DE CIMENTO = 300 kg/m³ DE CONCRETO
CONCRETO MACIO - CLASSE C10 (fck = 10 MPa)
AÇO CA-50 (fyk > 500 MPa)
 - 3 - COBRIMENTO DA ARMADURA - 3cm
 - 4 - AS QUANTIDADES DE MATERIAIS E DIMENSÕES INDICADAS FORAM CALCULADAS CONSIDERANDO PASSO DE 1,80 m DE LARGURA COM CAIMENTO TRANSVERSAL DE 2%.
 - 5 - O LASTRO DAS SARJETAS, NOS LOCAIS DE EXECUÇÃO DAS DEPRESSÕES NA ENTRADA DAS GÁRGULAS DEVERÁ SER DE CONCRETO CLASSE C20 (fck=20 MPa).

OBSERVAÇÃO:

DER Departamento de Estradas de Rodagem do Estado de São Paulo

REVISÃO	DATA	ASSUNTO
REV. 01	27/03/20	REVISÃO GERAL
REV. 00	19/12/19	EMIÇÃO INICIAL



ENGENHARIA DE PROJETOS

DENIS S SILVA
CREA: 127.216/D
DES.
HENRIQUE PASSOS DE BIASI

DATA
19/12/2019
ESCALA:
SEM
ESCALA

CLIENTE:



Prefeitura Municipal de Pouso Alegre

-IMPLANTAÇÃO DA AVENIDA FAISQUEIRA -

KM 2067 DA BR 459 - BAIRRO FAISQUEIRA - POUSO ALEGRE - MINAS GERAIS

PROJETO DE DRENAGEM - GARGULA SIMPLES

FOLHA:
19