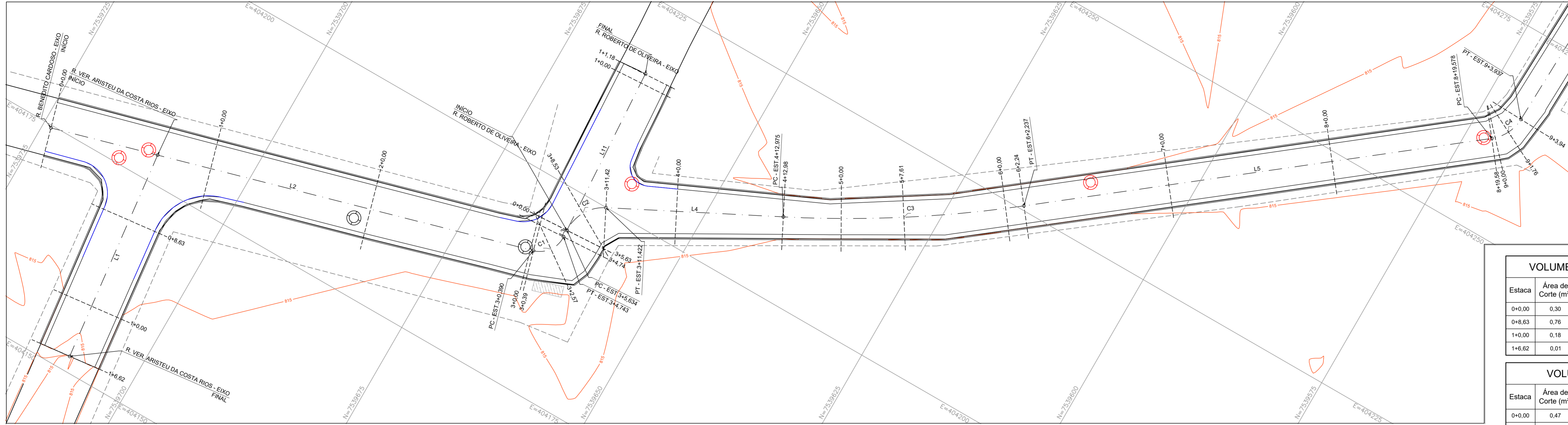


PROJETO DE TERRAPLENAGEM - PLANTA BAIXA 1
ESCALA 1:250



VOLUME TOTAL - R. VER. ARISTEU DA COSTA RIOS

Estaca	Área de Corte (m²)	Área de Aterro (m²)	Volum. de Corte (m³)	Volum. de Aterro (m³)	Volum. Corte Acum. (m³)	Volum. Aterro Acum. (m³)
0+0,00	0,00	0,40	0,00	0,00	0,00	0,00
1+0,00	0,41	0,13	4,12	5,31	4,12	5,31
2+0,00	0,06	0,23	4,68	3,62	8,80	8,93
3+0,00	1,61	0,04	16,61	2,71	25,41	11,64
3+0,39	1,83	0,12	0,67	0,03	26,08	11,67
3+2,67	0,46	0,08	4,08	-0,09	30,16	11,69
3+4,74	0,64	0,10	1,44	-0,05	31,60	11,54
3+5,63	0,47	0,11	0,50	0,09	32,09	11,63
3+8,53	0,42	0,09	1,10	0,50	33,19	12,13
3+11,42	0,29	0,08	0,92	0,24	34,11	12,37
4+0,00	0,32	0,13	2,61	0,89	36,73	13,26
4+12,98	0,17	0,21	3,19	2,15	39,92	15,41
5+0,00	0,09	0,30	0,90	1,77	40,82	17,19
5+7,61	0,01	0,35	0,35	2,45	41,17	19,64
6+0,00	0,02	0,25	0,19	3,71	41,36	23,35
6+2,24	0,03	0,26	0,06	0,57	41,41	23,92
7+0,00	0,03	0,33	0,50	5,21	41,91	29,13
8+0,00	0,01	0,37	0,43	6,98	42,34	36,11
8+19,58	0,05	0,33	0,66	6,83	43,00	42,94
9+0,00	0,07	0,30	0,03	0,11	43,03	43,05
9+1,76	0,01	0,42	0,08	0,58	43,11	43,63
9+3,94	0,01	0,69	0,02	1,24	43,13	44,87
10+0,00	0,04	0,70	0,42	11,20	43,55	56,07
10+19,34	0,24	0,05	2,67	7,24	46,22	63,31
11+0,00	0,24	0,05	0,19	0,02	46,41	63,34
12+0,00	0,22	0,27	4,61	3,15	51,02	66,49
13+0,00	0,29	0,06	5,13	3,24	56,15	69,73
14+0,00	0,06	0,10	3,50	1,54	59,64	71,27
14+2,40	0,02	0,17	0,09	0,32	59,73	71,59
14+6,36	0,37	0,16	1,22	0,65	60,96	72,24
14+10,32	0,03	0,48	1,25	1,53	62,20	73,78
15+0,00	0,01	0,37	0,17	4,12	62,37	77,89
15+18,44	0,20	0,31	1,95	6,25	64,32	84,15
16+0,00	0,20	0,13	0,50	0,17	64,82	84,31
16+2,61	0,07	0,32	0,48	0,68	65,30	84,99
16+6,78	0,44	0,02	1,15	1,00	66,45	86,00
17+0,00	0,41	0,07	5,63	0,59	72,08	86,59
17+14,75	0,14	0,44	4,07	3,76	76,14	90,35
17+17,96	0,09	0,52	0,55	0,77	76,70	91,12
18+0,00	0,02	0,19	0,18	0,43	76,87	91,55
18+1,18	0,04	0,25	0,05	0,19	76,92	91,74
19+0,00	0,01	0,23	0,45	4,56	77,37	96,30
19+5,48	0,01	0,21	0,03	1,22	77,40	97,52

VOLUME TOTAL - R. ROBERTO DE OLIVEIRA

Estaca	Área de Corte (m²)	Área de Aterro (m²)	Volum. de Corte (m³)	Volum. de Aterro (m³)	Volum. Corte Acum. (m³)	Volum. Aterro Acum. (m³)
0+0,00	0,47	0,11	0,00	0,00	0,00	0,00
1+0,00	0,02	0,10	4,87	2,06	4,87	2,06
1+1,18	0,02	0,10	0,02	0,12	4,89	2,18

VOLUME TOTAL - R. ABEL TEODORO DE ALMEIDA - PARTE 1

Estaca	Área de Corte (m²)	Área de Aterro (m²)	Volum. de Corte (m³)	Volum. de Aterro (m³)	Volum. Corte Acum. (m³)	Volum. Aterro Acum. (m³)
0+0,00	0,00	0,00	0,00	0,00	0,00	0,00
0+0,20	0,36	0,00	0,04	0,00	0,04	0,00
0+12,14	0,03	0,32	2,33	1,91	2,37	1,91

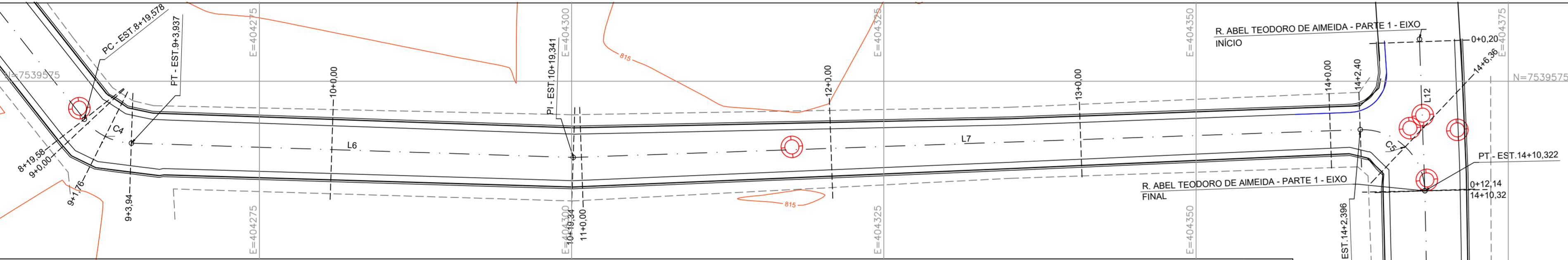
VOLUME TOTAL - R. ABEL TEODORO DE ALMEIDA - PARTE 2

Estaca	Área de Corte (m²)	Área de Aterro (m²)	Volum. de Corte (m³)	Volum. de Aterro (m³)	Volum. Corte Acum. (m³)	Volum. Aterro Acum. (m³)
0+0,00	0,20	0,31	0,00	0,00	0,00	0,00
0+12,13	0,05	0,12	1,51	2,60	1,51	2,60

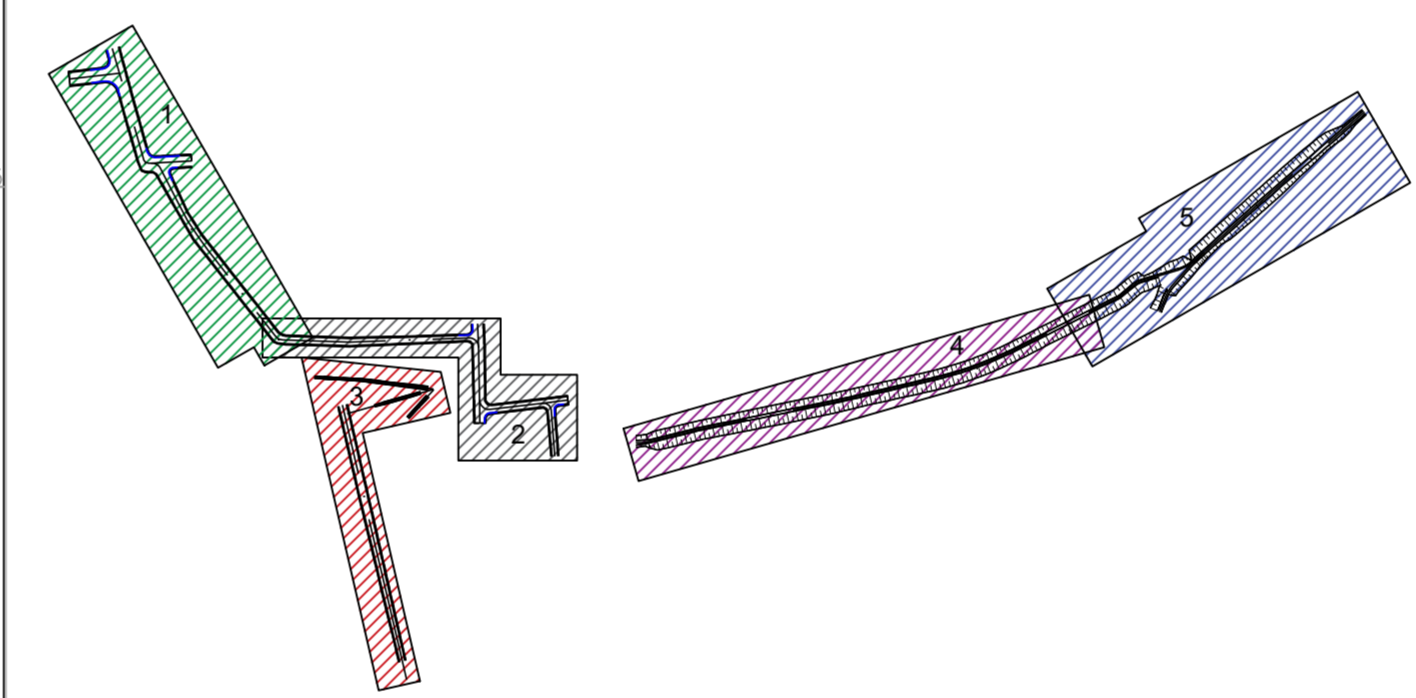
VOLUME TOTAL - R. JOSÉ CANDIDO LOPES

Estaca	Área de Corte (m²)	Área de Aterro (m²)	Volum. de Corte (m³)	Volum. de Aterro (m³)	Volum. Corte Acum. (m³)	Volum. Aterro Acum. (m³)
0+0,00	0,14	0,44	0,00	0,00	0,00	0,00
0+13,43	0,02	0,21	1,02	4,40	1,02	4,40

PROJETO DE TERRAPLENAGEM - PLANTA BAIXA 2
ESCALA 1:250



CROQUI DE LOCALIZAÇÃO



ELEMENTOS GEOMÉTRICOS - R. BENEDITO CARDOSO - EIXO

Nº	DEFLEXÃO/AZIMUTE	TT (m)	R (m)	D/L (m)	AC	TE-PC	ET-PT	PONTO	PI	TE-PC	ET-PT
L2	164° 16' 24,26"	-	-	60,390	-	0+0,000	3+0,390	N E	-	7.539.723,9480 404.174,6847	7.539.665,8187 404.191,0532
C1	-	0,911	3,213	4,353	077° 37' 52,27"	3+0,390	3+4,743	N E	7.539.663,3307 404.191,7538	7.539.665,8187 404.191,0532	7.539.663,4821 404.194,3340
L3	086° 38' 31,99"	-	-	0,891	-	3+4,743	3+5,634	N E	-	7.539.663,4821 404.194,3340	7.539.663,5343 404.195,2232
C2	-	0,973	5,000	5,788	066° 19' 49,99"	3+5,634	3+11,422	N E	7.539.663,7257 404.196,4852	7.539.663,5343 404.195,2232	7.539.660,8150 404.199,9701
L4	152° 58' 21,98"	-	-	21,553	-	3+11,422	4+12,975	N E	-	7.539.660,8150 404.199,9701	7.539.641,8157 404.209,7640
C3	-	0,716	150,000	29,262	011° 10' 37,62"	4+12,975	6+2,237	N E	7.539.641,8157 404.216,4337	7.539.617,0076 404.225,5111	7.539.571,9481 404.260,9750
L5	141° 47' 44,36"	-	-	57,341	-	6+2,237	6+19,578	N E	-	7.539.571,9481 404.262,4152	7.539.570,0431 404.264,7426
C4	-	0,516	5,000	4,359	049° 56' 42,81"	6+19,578	9+3,937	N E	7.539.570,0431 404.264,7426	7.539.568,8999 404.300,1277	7.539.566,2247 404.368,3190
L6	091° 51' 01,55"	-	-	35,404	-	9+3,937	10+19,341	N E	-	7.539.568,8999 404.300,1277	7.539.571,1173 404.363,1442
C5	-	0,877	59,05,05"	-	63,056	-	10+19,341	N E	7.539.568,8999 404.300,1277	7.539.571,1173 404.363,1442	7.539.571,1173 404.363,1442
L7	087° 59' 05,05"	-	-	63,056	-	10+19,341	14+2,396	N E	-	7.539.571,1173 404.363,1442	7.539.571,1173 404.363,1442
C6	-	2,122	5,000	7,925	090° 49' 09,46"	14+2,396	14+10,322	N E	7.539.571,2956 404.368,2131	7.539.566,2247 404.363,1442	7.539.566,2247 404.368,3190
L8	178° 48' 14,51"	-	-	28,120	-	14+10,322	15+18,442	N E	-	7.539.566,2247 404.368,3190	7.539.538,1105 404.368,3059
C6	-	2,444	5,000	8,343	095° 36' 06,99"	15+18,442	16+6,785	N E	7.539.538,1105 404.368,3059	7.539.538,1105 404.368,3059	7.539.533,2500 404.374,4966
L9	083° 12' 08,42"	-	-	27,962	-	16+6,785	17+14,746	N E	-	7.539.533,2500 404.374,4966	7.539.536,5596 404.402,2918
C7	-	1,788	4,000	6,436	092° 11' 37,78"	17+14,746	18+1,183	N E	7.539.537,5516 404.406,3897	7.539.536,5596 404.402,2918	7.539.532,6888 404.406,7223
L10	175° 23' 46,20"	-	-	24,302	-	18+1,183	19+5,485	N E	-	7.539.532,6888 404.406,7223	7.539.532,6888 404.408,6729

ELEMENTOS GEOMÉTRICOS - R. VER. ARISTEU DA COSTA RIOS - EIXO

Nº	AZIMUTE	L (m)	TE-PC	ET-PT	PONTO	TE-PC	ET-PT
L1	263° 37' 05,10"	26,637	0+0,000	1+6,637	N E	7.539.711,0928 404.178,3045	7.539.708,1320 404.151,8327

ELEMENTOS GEOMÉTRICOS - R. ROBERTO DE OLIVEIRA - EIXO

Nº	AZIMUTE	L (m)	TE-PC	ET-PT	PONTO	TE-PC	ET-PT
L11	086° 38' 31,99"	21,240	0+0,000	1+1,240	N E	7.539.663,5343 404.195,2232	7.539.664,7783 404.216,4265

ELEMENTOS GEOMÉTRICOS - R. ABEL TEODORO DE ALMEIDA - PARTE 1 - EIXO

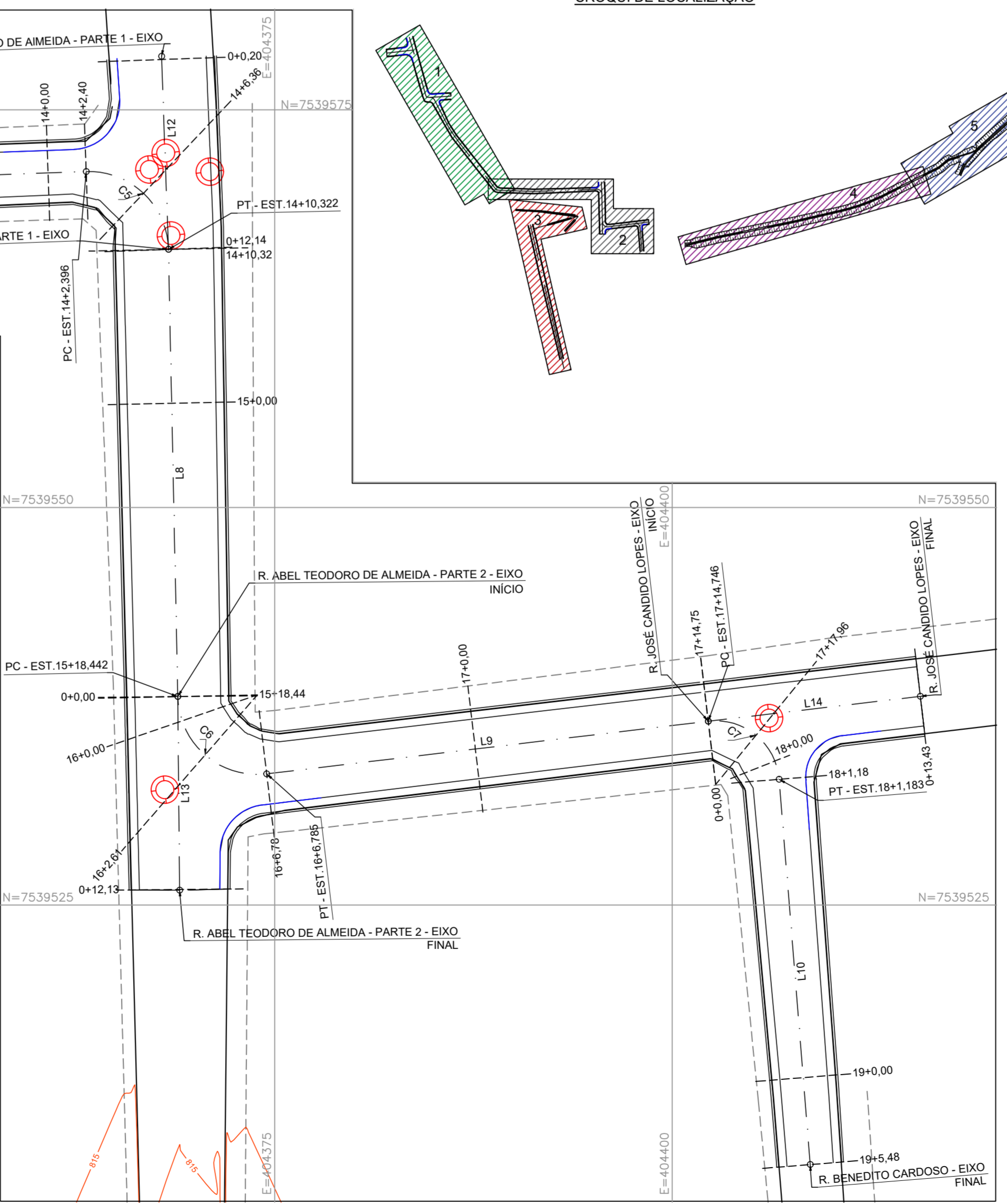
Nº	AZIMUTE	L (m)	TE-PC	ET-PT	PONTO	TE-PC	ET-PT
L12	177° 56' 55,37"	12,144	0+0,000	0+12,144	N E	7.539.578,3614 404.367,8843	7.539.566,2247 404.368,3190

ELEMENTOS GEOMÉTRICOS - R. ABEL TEODORO DE ALMEIDA - PARTE 2 - EIXO

Nº	AZIMUTE	L (m)	TE-PC	ET-PT	PONTO	TE-PC	ET-PT
L13	179° 27' 33,31"	12,171	0+0,000	0+12,171	N E	7.539.538,1105 404.368,3059	7.539.525,9400 404.369,0208

ELEMENTOS GEOMÉTRICOS - R. JOSÉ CANDIDO LOPES - EIXO

Nº	AZIMUTE	L (m)	TE-PC	ET-PT	PONTO	TE-PC	ET-PT
L14	083° 17' 35,27"	13,430	0+0,000	0+13,430	N E	7.539.536,5596 404.402,2618	7.539.538,1281 404.415,9997



- LEGENDA - PLANTA:**
- CURVA DE NÍVEL MESTRA
 - CURVA DE NÍVEL INTERMEDIÁRIA
 - - - EIXO PROJETADO
 - RAMOS DE GIRO
 - LIMITE DA VIA EXISTENTE
 - - - ALINHAMENTO PREDIAL
 - ⊙ POÇO DE VISITA DE ESGOTO EXISTENTE
 - ⊙ POÇO DE VISITA EXISTENTE
 - ▨ RAMPA EXISTENTE

VOLUME TOTAL - R. BENEDITO CARDOSO

Estaca	Área de Corte (m²)	Área de Aterro (m²)	Volum. de Corte (m³)	Volum. de Aterro (m³)	Volum. Corte Acum. (m³)	Volum. Aterro Acum. (m³)
0+0,00	0,00	0,40	0,00	0,00	0,00	0,00
1+0,00	0,41	0,13	4,12	5,31	4,12	5,31
2+0,00	0,06	0,23	4,68	3,62	8,80	8,93
3+0,00	1,61	0,04	16,61	2,71	25,41	11,64
3+0,39	1,83	0,12	0,67	0,03	26,08	11,67
3+2,67	0,46	0,08	4,08	-0,09	30,16	11,69
3+4,74	0,64	0,10	1,44	-0,05	31,60	11,54
3+5,63	0,47	0,11	0,50	0,09	32,09	11,63
3+8,53	0,42	0,09	1,10	0,50	33,19	12,13
3+11,42	0,29	0,08	0,92	0,24	34,11	12,37
4+0,00	0,32	0,13	2,61	0,89	36,73	13,26
4+12,98	0,17	0,21	3,19	2,15	39,92	15,41
5+0,00	0,09	0,30	0,90	1,77	40,82	17,19
5+7,61	0,01	0,35	0,35	2,45	41,17	19,64
6+0,00	0,02	0,25	0,19	3,71	41,36	23,35
6+2,24	0,03	0,26	0,06	0,57	41,41	23,92
7+0,00	0,03	0,33	0,50	5,21	41,91	29,13
8+0,00	0,01	0,37	0,43	6,98	42,34	36,11
8+19,58	0,05	0,33	0,66	6,83	43,00	42,94
9+0,00	0,07	0,30	0,03	0,11	43,03	43,05
9+1,76	0,01	0,42	0,08	0,58	43,11	43,63
9+3,94	0,01	0,69	0,02	1,24	43,13	44,87
10+0,00	0,04	0,70	0,42	11,20	43,55	56,07
10+19,34	0,24	0,05	2,67	7,24	46,22	63,31
11+0,00	0,24	0,05	0,19	0,02	46,41	63,34
12+0,00	0,22	0,27	4,61	3,15	51,02	66,49
13+0,00	0,29	0,06	5,13	3,24	56,15	69,73
14+0,00	0,06	0,10	3,50	1,54	59,64	71,27
14+2,40	0,02	0,17	0,09	0,32	59,73	71,59
14+6,36	0,37	0,16	1,22	0,		