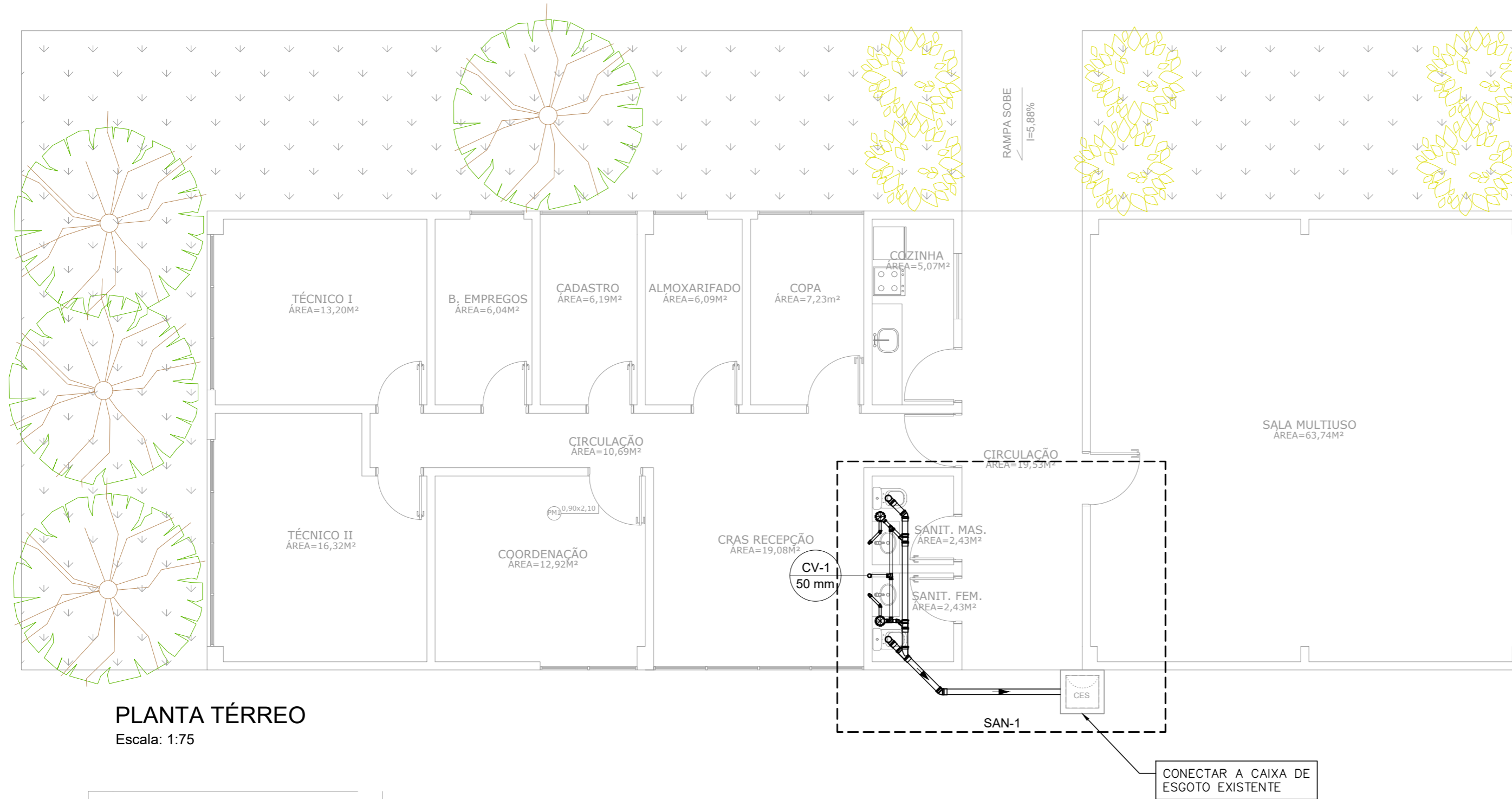
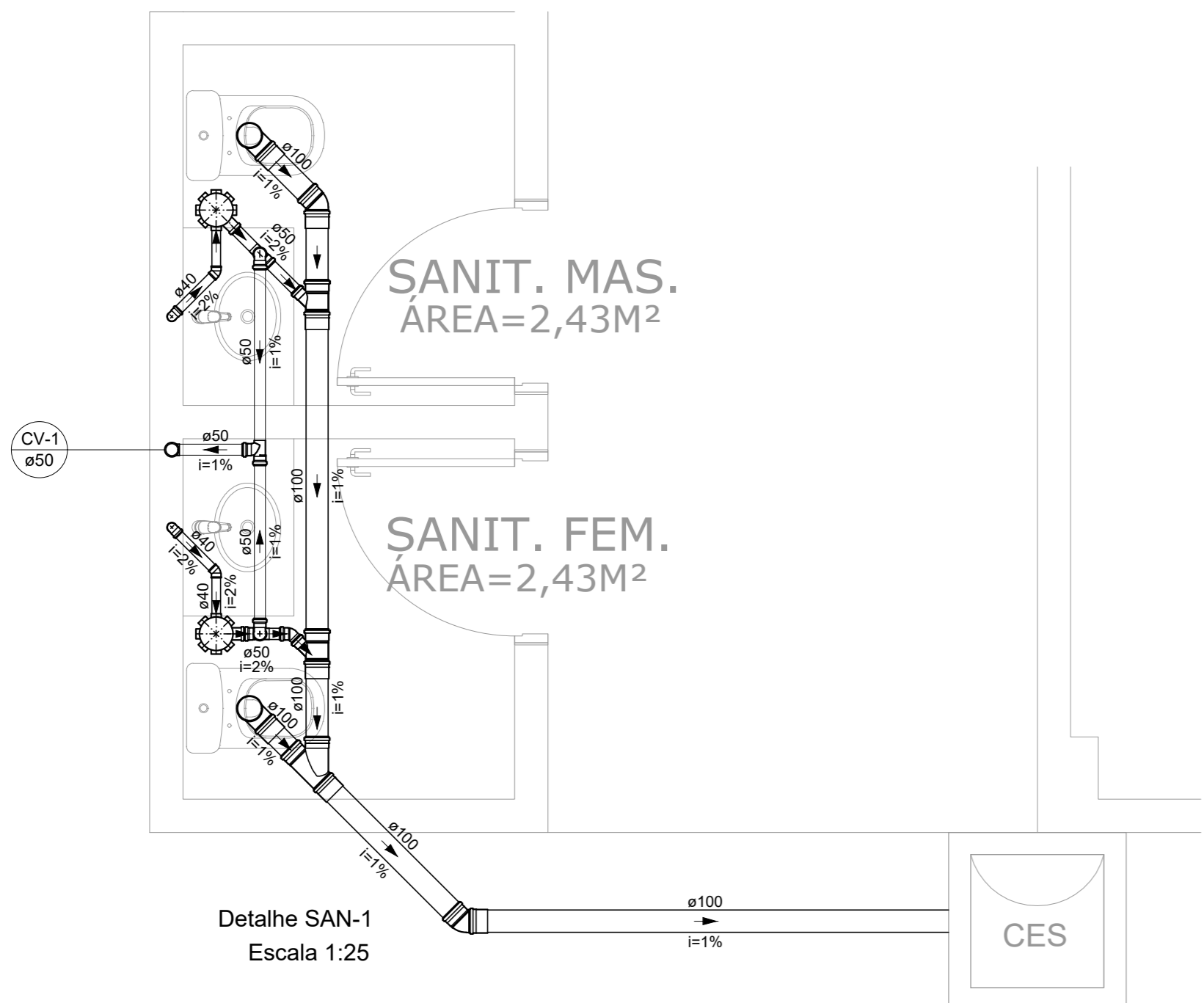


PROJETO DE INSTALAÇÕES SANITÁRIAS DO ESPAÇO ESTAÇÃO CIDADANIA - CULTURA  
ESCALA INDICADA



PLANTA TÉRREO  
Escala: 1:75

- NOTAS:
- TODOS OS TUBOS E CONEXÕES DA REDE DE ESGOTO SANITÁRIO SERÃO EM PVC RÍGIDO;
  - OS TUBOS DEVEM SER SOLDADOS COM ADESIVO PLÁSTICO APÓS LIXAMENTO COM LIXA D'ÁGUA E LIMPEZA COM SOLUÇÃO DESENGORDURANTE;
  - O ADESIVO DEVE SER APLICADO UNIFORMEMENTE NA BOLSA E NA PONTA DO TUBO. APÓS A JUNÇÃO DAS PEÇAS DEVE-SE REMOVER O EXCESSO DE ADESIVO. NÃO MOVIMENTÁ-LOS POR, APROXIMADAMENTE, 5 MINUTOS;
  - ADOTAR DECLIVIDADE MÍNIMA DE 2% PARA OS TUBOS COM DIÂMETROS ATÉ Ø75MM E 1% PARA TUBOS COM DIÂMETROS ≥ Ø100MM;
  - A COLUNA DE VENTILAÇÃO DEVE ULTRAPASSAR EM PELO MENOS 30 cm O NÍVEL DA COBERTURA, A FIM DE EVITAR ODORES;
  - DEVERÃO SER INSTALADOS TERMINAIS DE VENTILAÇÃO NAS EXTREMIDADES SUPERIORES DAS COLUNAS DE VENTILAÇÃO AFIM DE IMPEDIR A ENTRADA DE FOLHAS, ÁGUA DA CHUVA E OUTROS TIPOS DE OBSTRUÇÃO.
  - PARA INSTALAR LOUÇAS CONSULTAR AINDA O PROJETO DE ARQUITETURA;



Detalhe SAN-1  
Escala 1:25

LISTA DE MATERIAIS	
<b>PVC Acessórios</b>	
Caixa sifonada	
150x150x50	2 pç
Sifão de copo p/ pia e lavatório	
1" - 1.1/2"	2 pç
Válvula p/ lavatório e tanque	
1"	2 pç
<b>PVC Esgoto</b>	
Curva 90 curta	
100 mm	2 pç
40 mm	2 pç
Joelho 45	
100 mm	2 pç
40 mm	2 pç
50 mm	1 pç
Joelho 90	
50 mm	3 pç
Joelho 90 c/anel p/ esgoto secundário	
40 mm - 1.1/2"	2 pç
Junção simples	
100 mm - 50 mm	2 pç
100 mm - 100 mm	1 pç
Luva simples	
100 mm	7 pç
Tubo rígido c/ ponta lisa	
100 mm - 4"	5.49 m
40 mm	2.14 m
50 mm - 2"	8.49 m
Tê sanitário	
50 mm - 50 mm	3 pç

LEGENDA	
	Caixa Sifonada
	Caixa Inspeção Esgoto Existente
	Joelho 45
	Joelho 90- coluna
	Junção simples
	Lavatório Residencial com sifão
	Ramais de Ventilação
	Te sanitário
	Vaso Sanitário c/ curva 90°

REVISÃO	DATA	DESCRIÇÃO	RESP.:
REV. 04	29/11/21	REVISÃO CONFORME ANÁLISE DA CEF	DAC
REV. 03	19/11/21	REVISÃO CONFORME ANÁLISE DA CEF	DAC
REV. 02	16/08/21	REVISÃO CONFORME ANÁLISE DA CEF	DAC
REV. 01	11/06/21	ALTERAÇÃO DE FASES	DAC
REV. 00	23/04/21	EMISSÃO INICIAL	DAC



 Rua Miguel Vianna, n° 81, Sala 12 Bairro Morro Chic CEP: 37500-080 - Itajubá / MG Tel: (35) 3623-5720 www.dacengenharia.com.br	GERÊNCIA DE PROJETOS DENIS DE SOUZA SILVA CREA: MG-127.216/D
	COORDENAÇÃO DE PROJETOS ALOISIO CAETANO FERREIRA CREA: MG-97.132/D
RESPONSÁVEL TÉCNICO  ENG. CIVIL FLÁVIA C. BARBOSA CREA: MG-187.842/D	
PROJETO ENG. CIVIL CAMILA DA SILVA ANDRADE	
DESENHO ENG. CIVIL CAMILA DA SILVA ANDRADE	

EMPREENDIMENTO <b>REFORMA DO ESPAÇO ESTAÇÃO CIDADANIA – CULTURA</b>	
ENDEREÇO AVENIDA PINTO COBRA, 2015, BAIRRO SANTA CECÍLIA POUSO ALEGRE – MINAS GERAIS	DISCIPLINA <b>ESGOTO</b>
ASSUNTO BLOCO 02 PROJETO DE INSTALAÇÕES SANITÁRIAS PLANTA BAIXA, DETALHES E LISTA DE MATERIAIS	FASE DO PROJETO <b>EXECUTIVO</b>
DATA INICIAL: 23/04/2021   ESCALA: INDICADA   REVISÃO: R04   ARQUIVO: DAC-PMPA-EEC-PE-ESG-R04.DWG	

FOLHA N.º  
**ÚNICA**