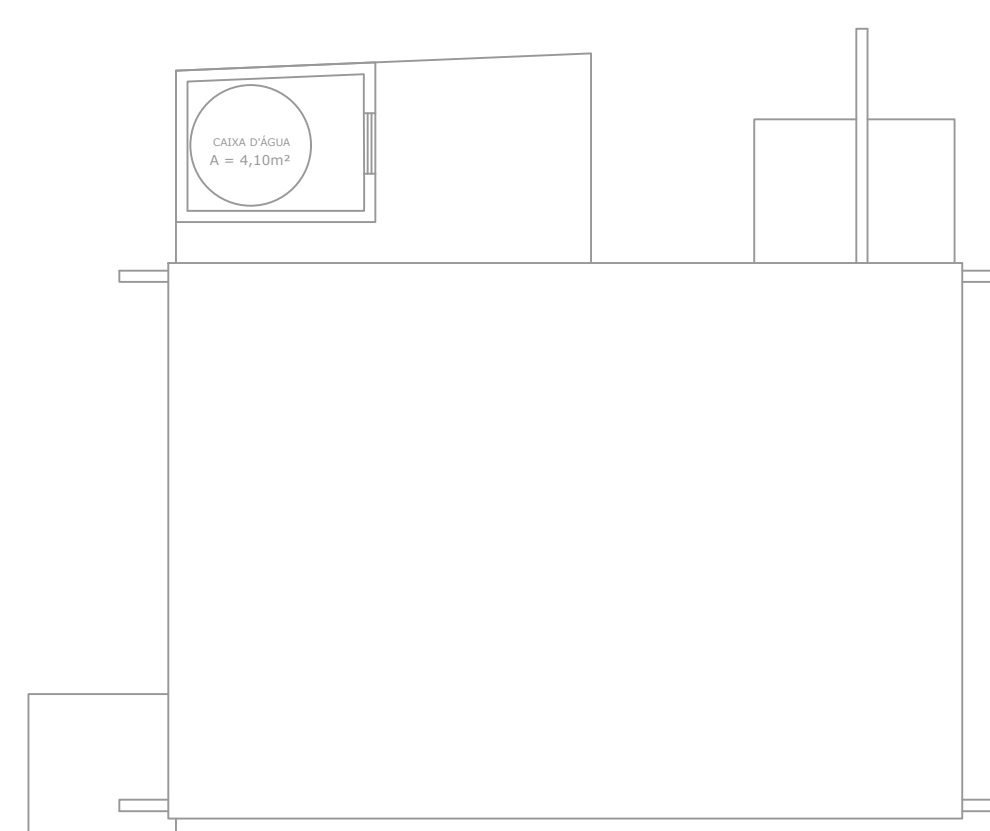
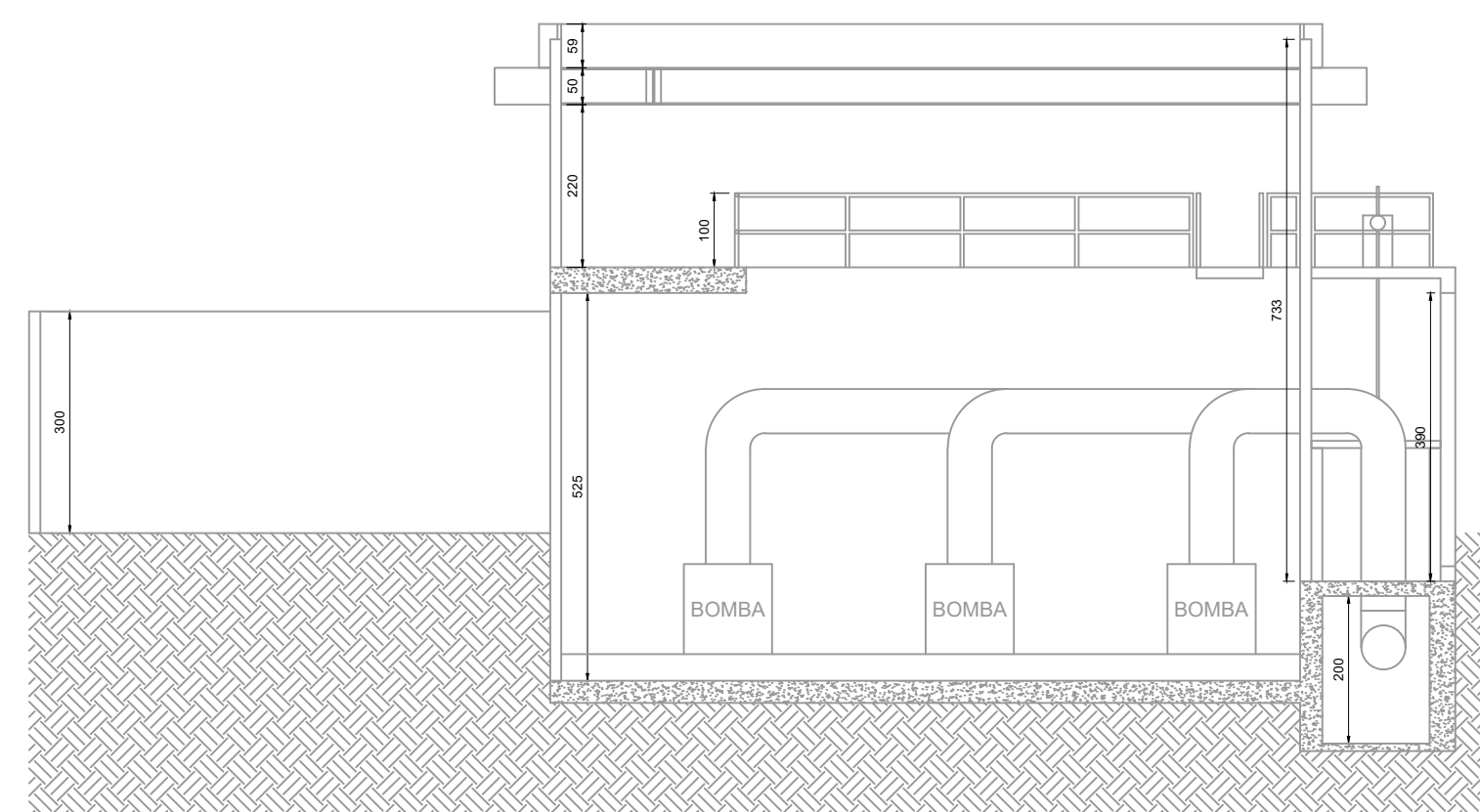
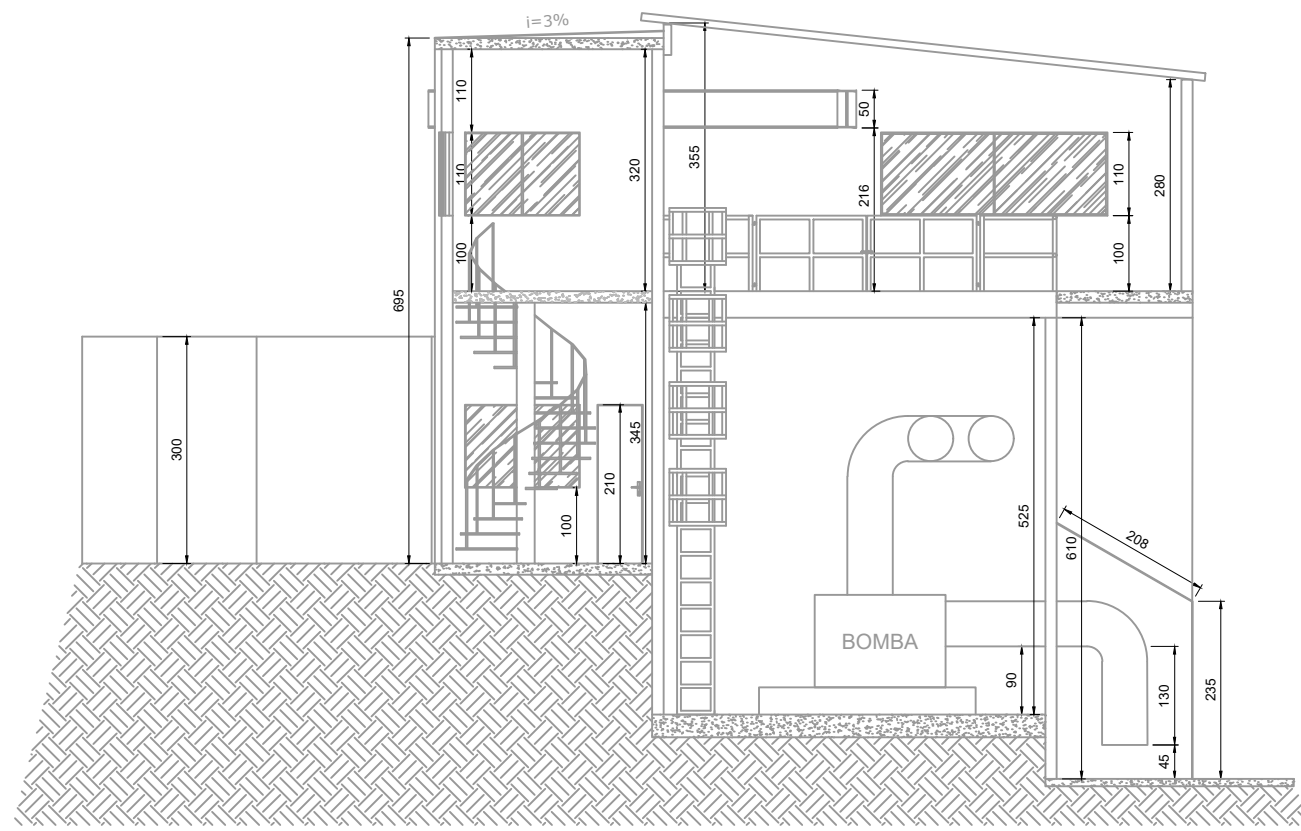
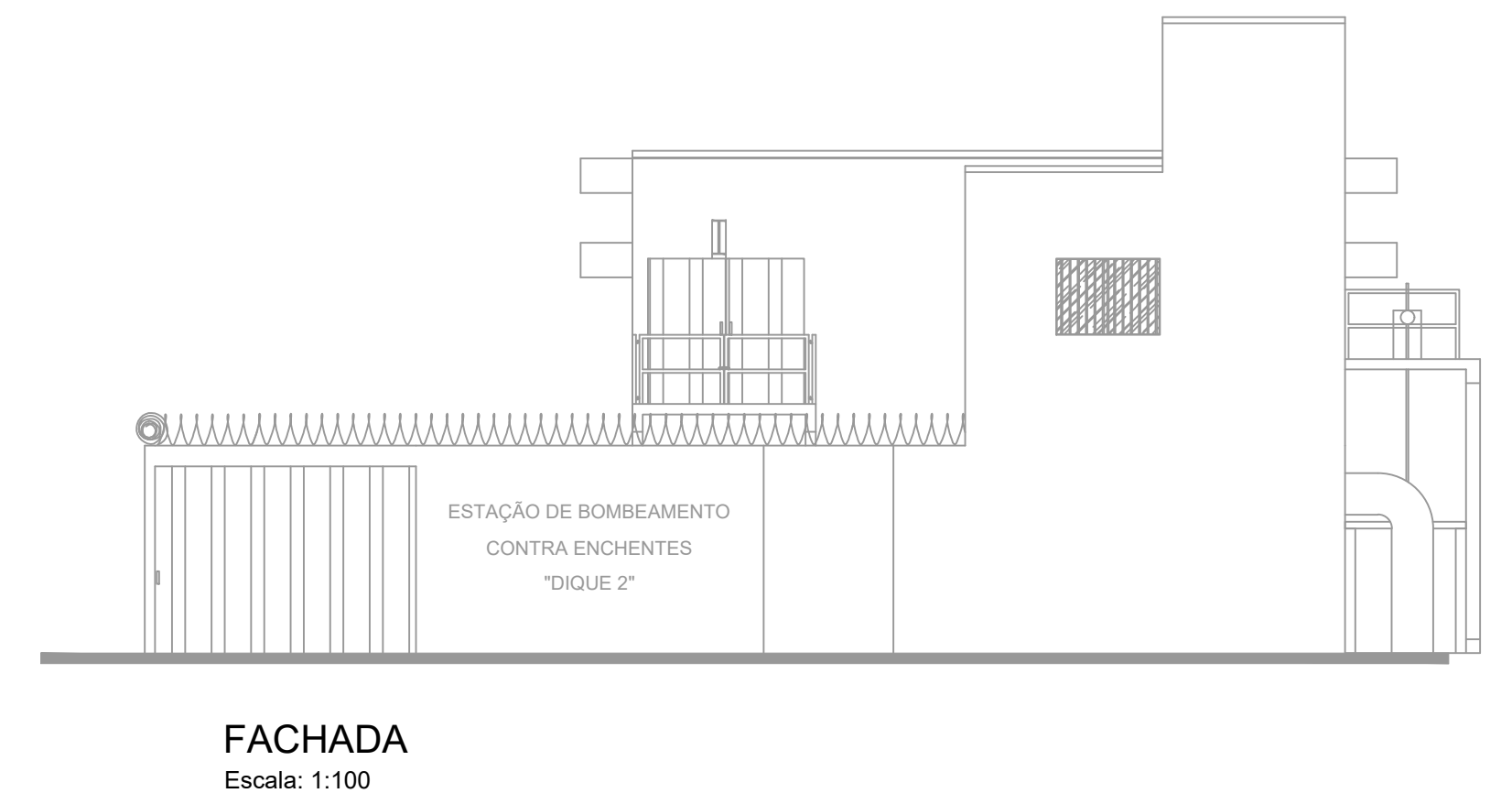
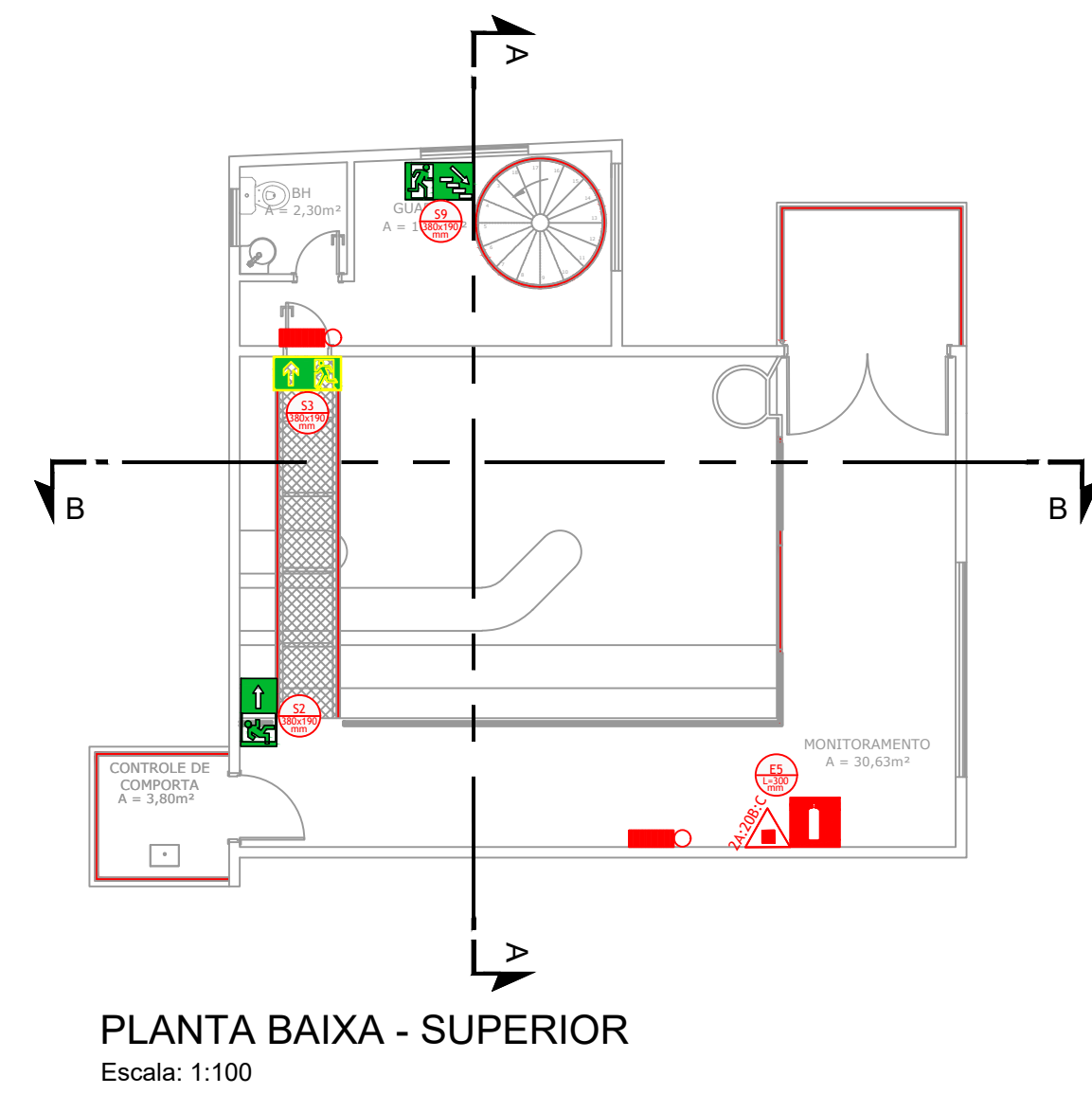
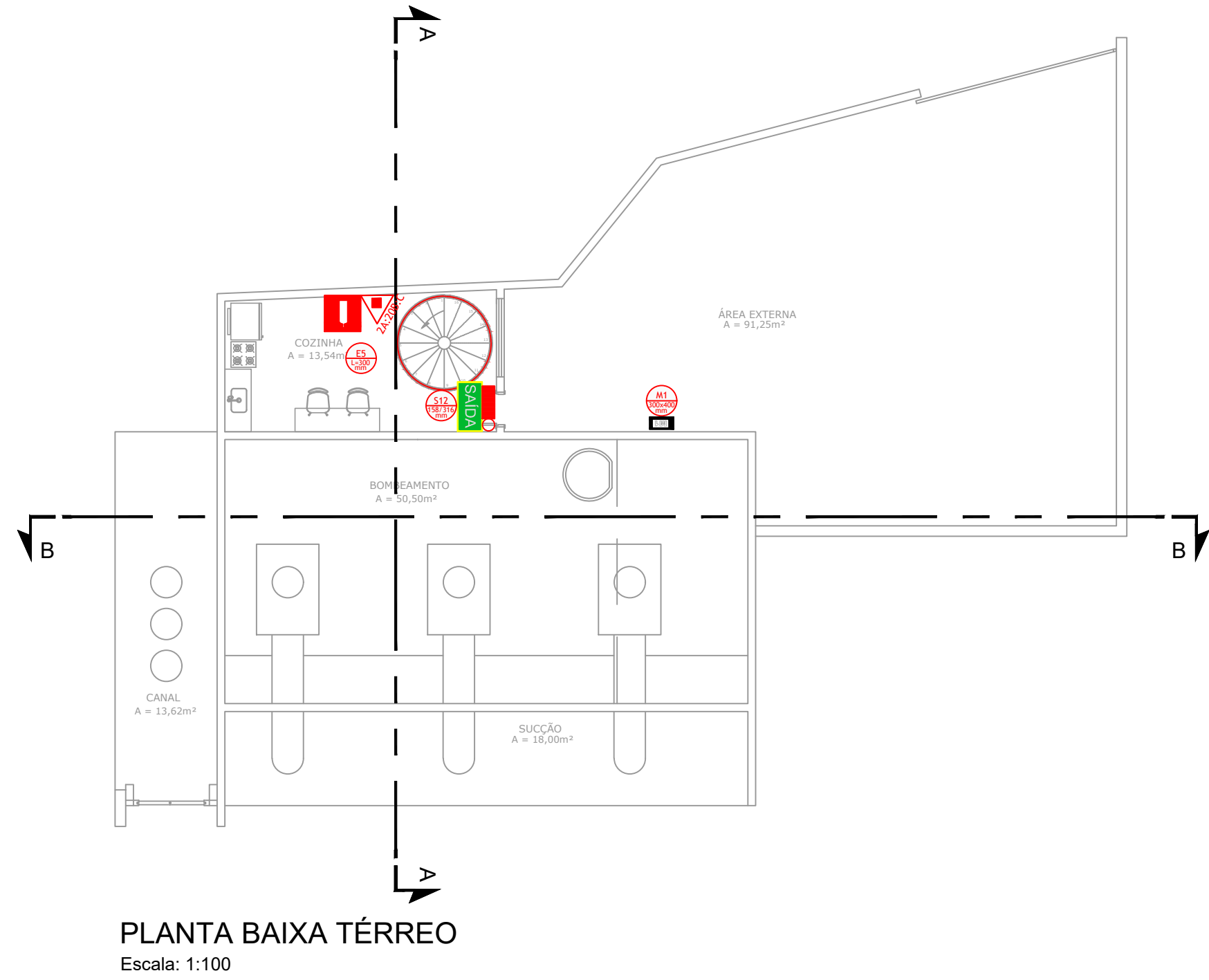


PROJETO DE PREVENÇÃO E COMBATE A INCÊNDIO DA CASA DE BOMBA - "DIQUE 2"
ESCALA INDICADA



LEGENDA SÍMBOLOS GRÁFICOS

EQUIPAMENTOS INSTALADOS		SÍMBOLO	
ITEM	INSTALADOS	SÍMBOLO	
EXTINTORES	CARGA DE PÓ ABC	02	
OUTROS	ILUMINAÇÃO DE EMERGÊNCIA	03	

ANEXO K - MEDIDAS DE SEGURANÇA

INFORMATIVO - MEDIDAS DE SEGURANÇA	
EXTINTORES IT 16	CARGA DE PÓ ABC 2A:20B-C - (02 UNIDADES)
ILUMINAÇÃO DE EMERGÊNCIA	03 UNIDADES CONFORME IT-13
ALARME E DETECÇÃO	NÃO EXIGIDO
HIDRANTES	NÃO EXIGIDO
SINALIZAÇÃO DE EMERGÊNCIA	7 UNIDADES CONFORME IT-15
BRIGADA DE INCÊNDIO	NÃO EXIGIDO

SIMBOLOGIA PARA A SINALIZAÇÃO DE EMERGÊNCIA

SINALIZAÇÃO DE ORIENTAÇÃO E SALVAMENTO						
CÓDIGO	INSTALADOS	IDENTIF.	SÍMBOLO	SIGNIFICADO	FORMA E COR	APLICAÇÃO
S3	01	S2		SAÍDA DE EMERGÊNCIA	PLACA COM SIMBOLOGIA RETANGULAR, FUNDO VERDE E PICTOGRAMA FOTOLUMINESCENTE	INDICAÇÃO DE UMA SAÍDA DE EMERGÊNCIA
S3	01	S3		SAÍDA DE EMERGÊNCIA	PLACA COM SIMBOLOGIA RETANGULAR, FUNDO VERDE E PICTOGRAMA FOTOLUMINESCENTE	INDICAÇÃO DE UMA SAÍDA DE EMERGÊNCIA A SER FIXADA ACIMA DA PORTA PARA INDICAR SEU ACESSO
S11	01	S9		SAÍDA DE EMERGÊNCIA	SÍMBOLO RETANGULAR FUNDO VERDE PICTOGRAMA FOTOLUMINESCENTE	INDICAÇÃO DO SENTIDO DE FUGA NO INTERIOR DAS ESCADAS. INDICA DIREITA OU ESQUERDA DESCENDO OU SUBINDO
S12	01	S12		SAÍDA DE EMERGÊNCIA	SÍMBOLO RETANGULAR FUNDO VERDE MENSAGEM SAÍDA	INDICAÇÃO DA SAÍDA DE EMERGÊNCIA, COM OU SEM COMPLEMENTAÇÃO DO PICTOGRAMA FOTOLUMINESCENTE (BETA OU IMAGEM, AMBOS)
M1	01	M1		VER DETALHE SINALIZAÇÃO NO PROJETO	INDICAÇÕES DOS SISTEMAS DE PROTEÇÃO CONTRA INCÊNDIO NA EDIFICAÇÃO	SÍMBOLO QUADRADO OU RETANGULAR FUNDO VERDE MENSAGEM INDICANDO NÚMERO DO PAVIMENTO

SINALIZAÇÃO DE EQUIPAMENTOS DE COMBATE A INCÊNDIO						
CÓDIGO	INSTALADOS	IDENTIF.	SÍMBOLO	SIGNIFICADO	FORMA E COR	APLICAÇÃO
E5	02	E5		EXTINTOR DE INCÊNDIO	SÍMBOLO QUADRADO FUNDO VERMELHA PICTOGRAMA FOTOLUMINESCENTE	INDICAÇÃO DE LOCALIZAÇÃO DOS EXTINTORES DE INCÊNDIO
E12	03			SINALIZAÇÃO DE SOLO PARA EQUIPAMENTOS DE COMBATE A INCÊNDIO HIDRANTES E EXTINTORES	SÍMBOLO QUADRADO (1,0M x 1,0M) FUNDO VERMELHA (0,70M x 0,70M) PICTOGRAMA BORDA AMARELA (LARGURA=15CM)	INDICAÇÃO DE LOCALIZAÇÃO DOS EQUIPAMENTOS DE COMBATE A INCÊNDIO PARA EVITAR OBSTRUÇÃO

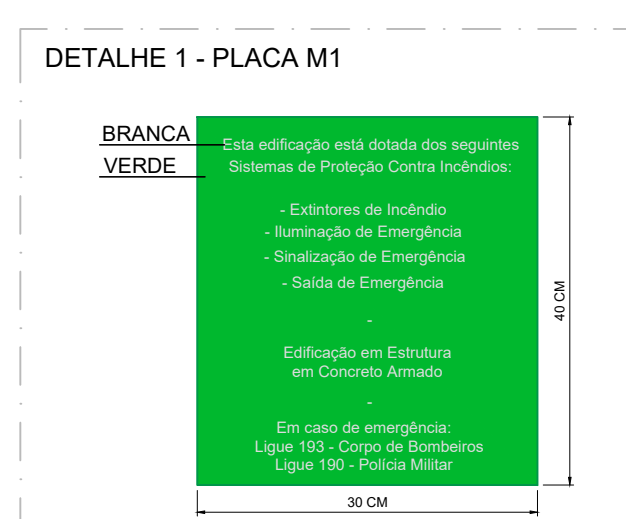
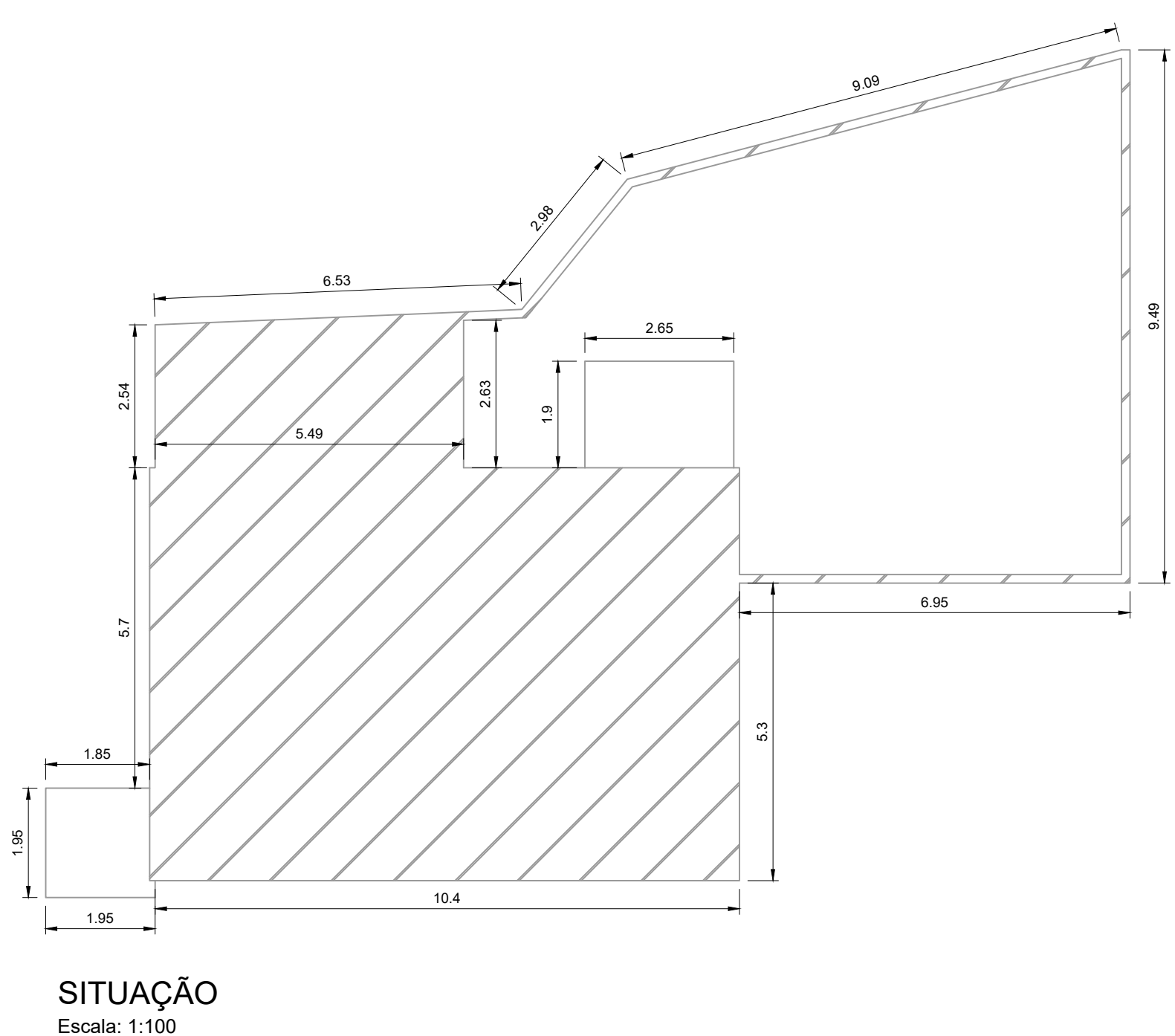
NOTAS

- MEDIDAS E NÍVEIS EM METROS;
- VERIFICAR DETALHES PARA INSTALAÇÃO DOS ELEMENTOS DE SEGURANÇA;
- ALTERAÇÕES NESTE PROJETO SOMENTE COM AUTORIZAÇÃO EXPRESSA DA EMPRESA PROJETISTA;

REFERÊNCIAS:

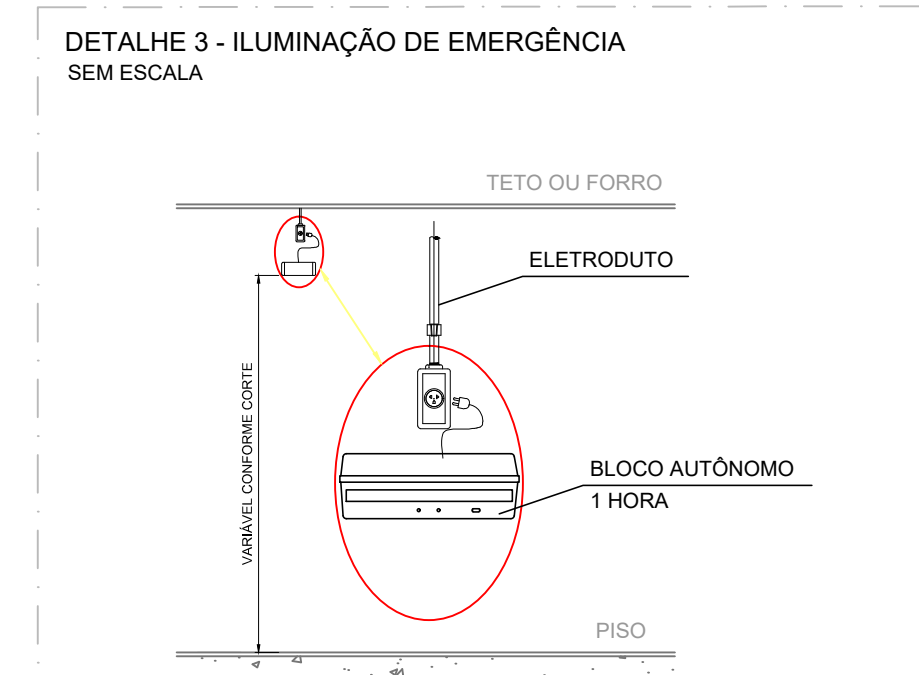
- PLANILHA DE QUANTITATIVOS;
- MEMORIAL DESCRITIVO E ESPECIFICAÇÕES TÉCNICAS.

REV. 00	11/10/22	EMISSÃO INICIAL	DAC
REVISÃO	DATA	DESCRIÇÃO	RESP.
 Prefeitura Municipal de Pouso Alegre			
PROJETO	COORDENAÇÃO DE PROJETOS	ENGRº DENIS DE SOUZA SILVA	CREA: MG-127.216/D
	COORDENAÇÃO DE PROJETOS	ENGRº ALOISIO CAETANO FERREIRA	CREA: MG-97.132/D
	RESPONSÁVEL TÉCNICO	ENGRº CIVIL FLÁVIA C. BARBOSA	CREA: MG-187.842/D
PROJETO	ENGRº CIVIL ASHELLEY MONIQUE BARBOSA		
DESENHO	JULIA SANTOS		



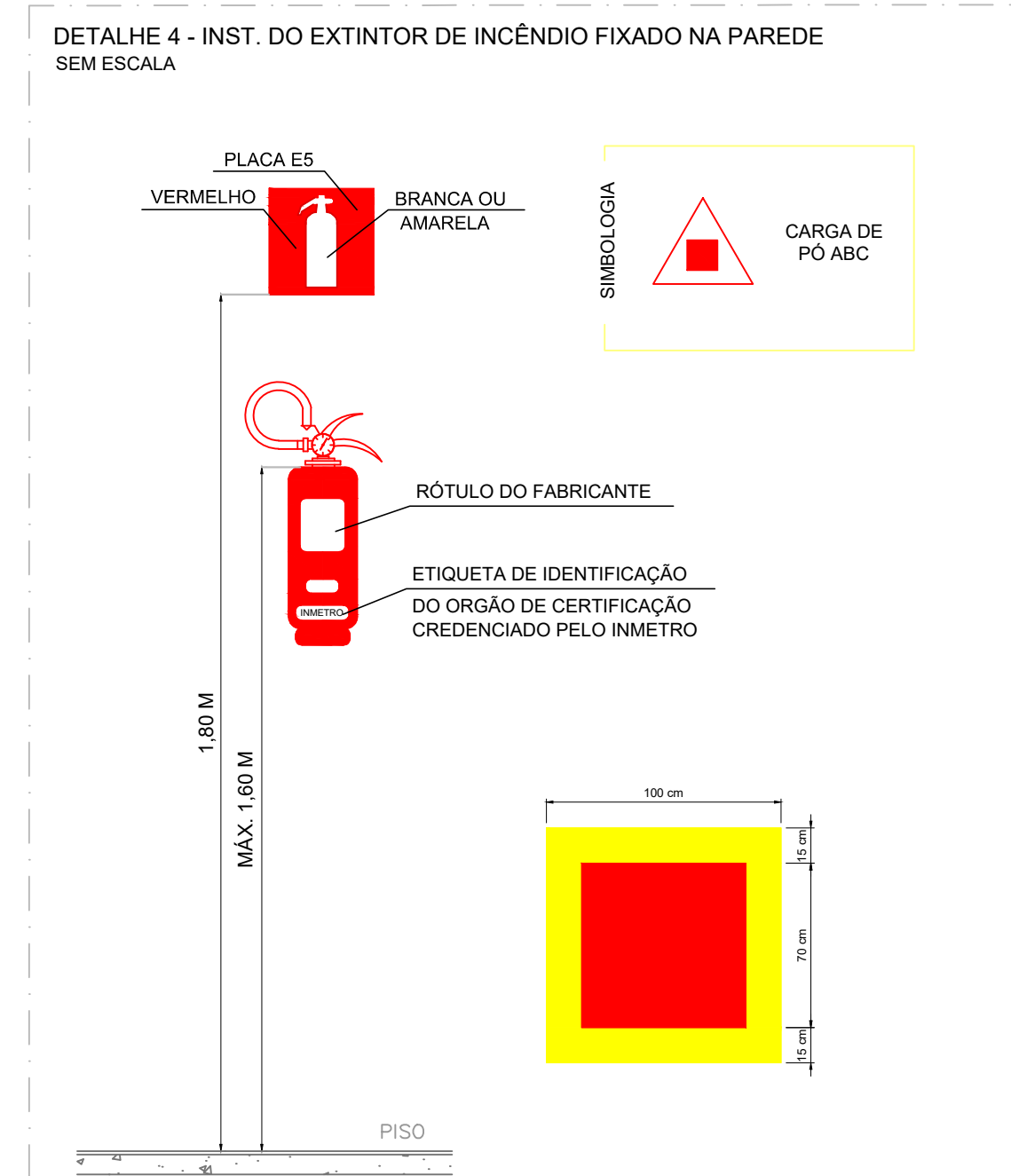
QUADRO DE ÁREAS

ÁREA TOTAL	221,02 m²
------------	-----------



NOTAS - ILUMINAÇÃO DE EMERGÊNCIA:

- TIPO DE SISTEMA: CONJUNTO DE BLOCOS AUTÔNOMOS
- TIPO DE LÂMPADA: FLUORESCENTE OU LED
- POTÊNCIA: 20 W
- TENSÃO: 110V/220V
- FLUXO LUMINOSO NOMINAL: 5 LUX
- ÂNGULO DA DISPERSÃO DA LUZ: 180 GRAUS
- VIDA ÚTIL DO ELEMENTO GERADOR DE LUZ: 02 ANOS
- O SISTEMA DE ILUMINAÇÃO DE EMERGÊNCIA DEVERÁ FUNCIONAR NA FALTA DE ENERGIA ELÉTRICA POR UM PERÍODO MÍNIMO DE 01 HORA



NOTAS - EXTINTORES:

- A SINALIZAÇÃO DEVERÁ SER FIXADA NA PAREDE LOGO ACIMA DO EQUIPAMENTO PODENDO SER CONFECCIONADO EM CHAPAS METÁLICAS, DE MADEIRAS, FIBRA OU ENTÃO PINTADOS.
- É PERMITIDO A INSTALAÇÃO DE EXTINTORES SOBRE PISO ACABADO DESDE QUE PERMANEÇAM APOIADOS EM SUPORTES APROPRIADOS E AFIKADOS DO SOLO, COM ALTURA RECOMENDADA ENTRE 0,10M E 0,20 M DO PISO.
- OS LOCAIS DE INSTALAÇÃO DOS EXTINTORES DEVEM POSSUIR SIMBOLOGIA E12 NO SOLO, PARA EVITAR ABSTRUÇÃO DOS EQUIPAMENTOS DE COMBATE A INCÊNDIO.
- O EXTINTOR COM AGENTE DE MÚLTIPLO USO ABC PODERÁ SUBSTITUIR QUALQUER TIPO DE EXTINTOR DE CLASSES ESPECÍFICAS A, B E C DE UMA EDIFICAÇÃO OU ÁREA DE RISCO.

EMPREENHIMENTO

REFORMA E AMPLIAÇÃO DA CASA DE BOMBA "DIQUE 2"

ENDEREÇO	AVENIDA VEREADOR HEBERT CAMPOS, B. SÃO GERALDO	DISCIPLINA	INCÊNDIO
	POUSO ALEGRE - MINAS GERAIS	FASE DO PROJETO	EXECUTIVO
ASSUNTO	PLANTA BAIXA E COBERTURA	FOLHA Nº.	ÚNICA
	CORTES E FACHADA		
	DETALHES E TABELAS		

DATA INICIAL	ESCALA	REVISÃO	ARQUIVO
24/08/2022	INDICADA	R00	DAC-PMPA-DIQ2-PE-INC-R00.DWG