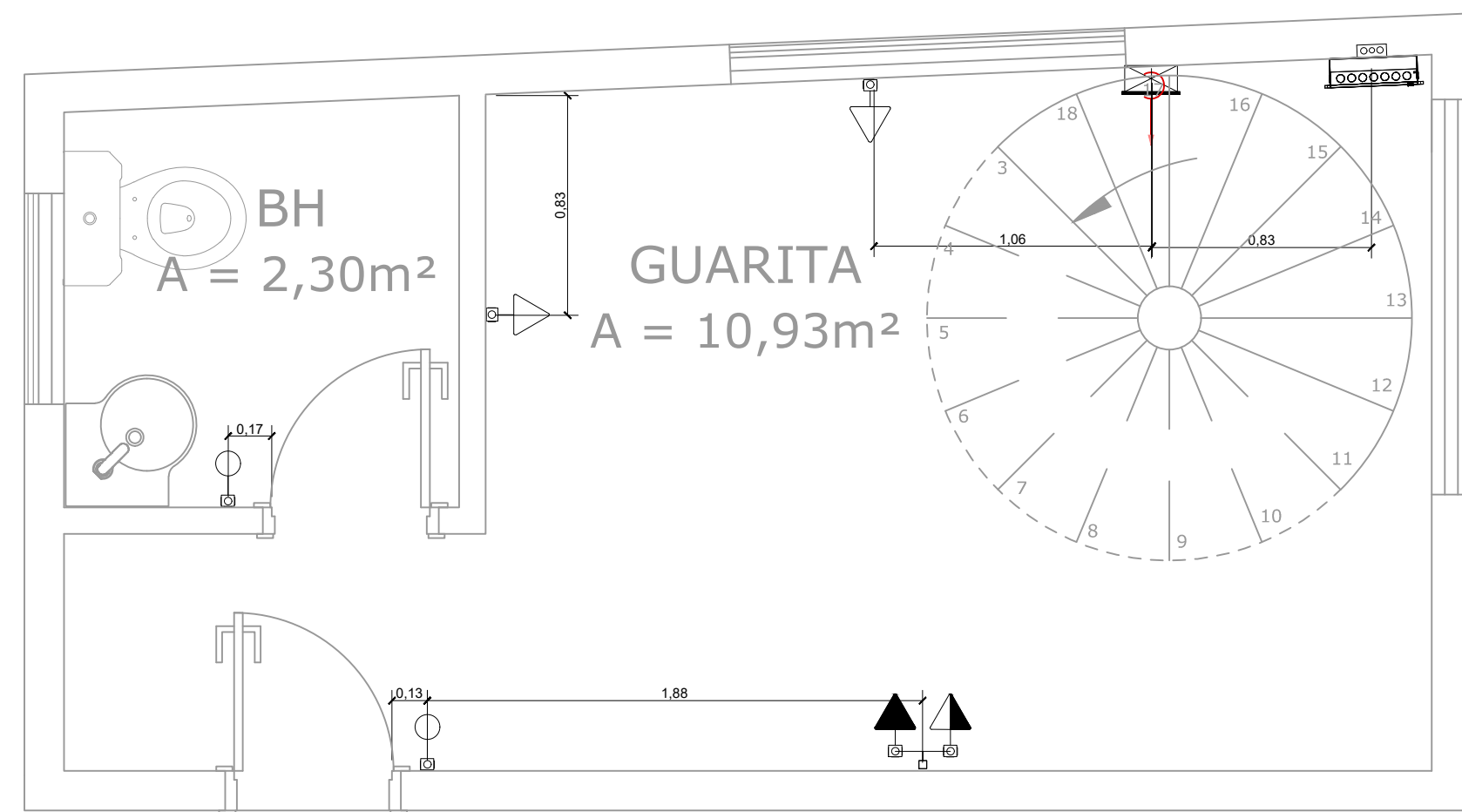
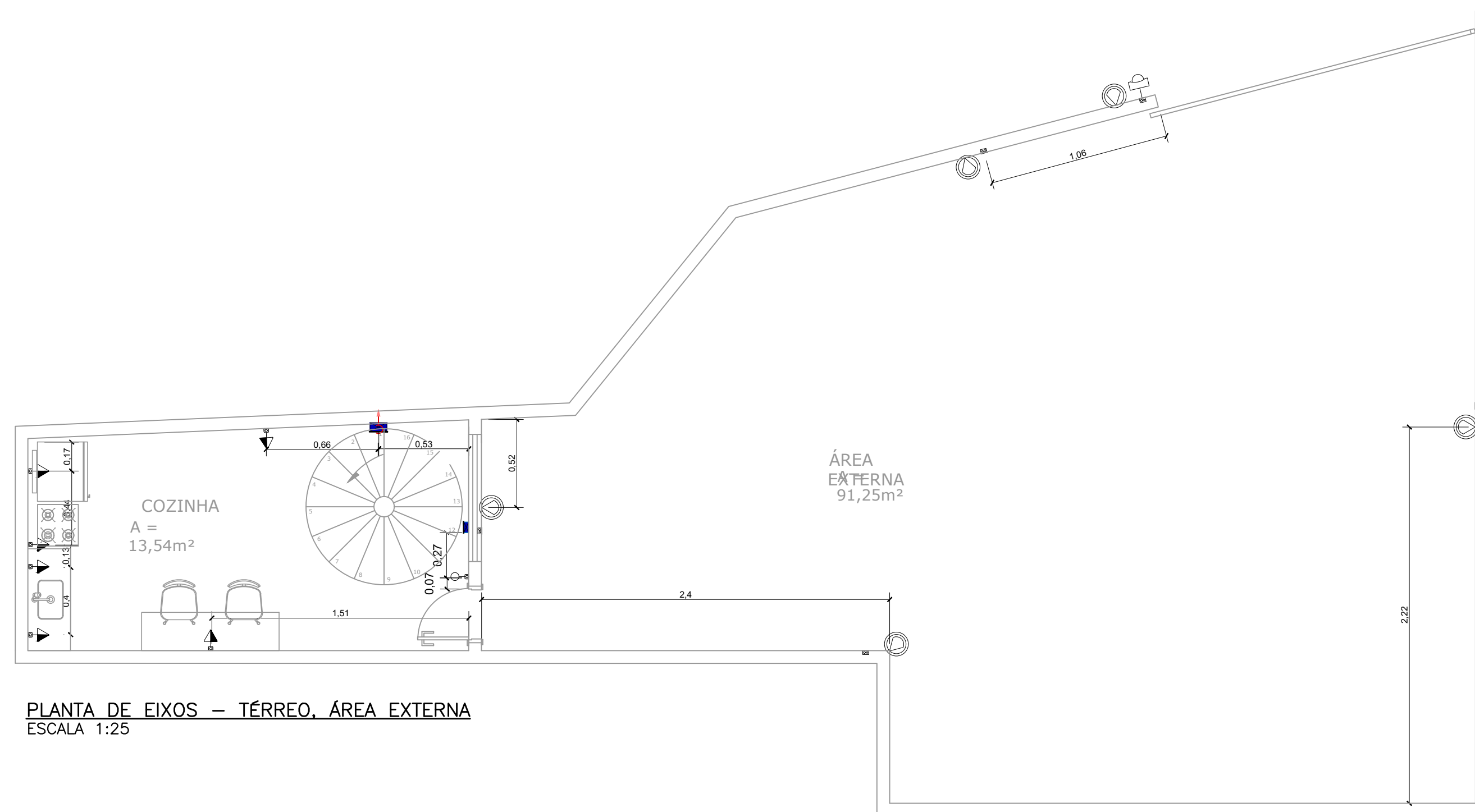


PROJETO DE INSTALAÇÕES ELÉTRICAS
ESCALA INDICADA



PLANTA DE EIXOS - GUARITA
ESCALA 1:25



PLANTA DE EIXOS - TÉRREO, ÁREA EXTERNA
ESCALA 1:25

Lista de materiais - Pavimento 1	
Elétrica	
Acessórios p/ eletrodutos	
Caixa PVC 4x4"	1 pç
Condutele PVC 6 entradas	6 pç
Condutele PVC 6 entradas	6 pç
Luva PVC rosca 1"	1 pç
3/4"	3 pç
Acessórios uso geral	
Arruela de pressão galvan. 1/4"	4 pç
Arruela lisa galvan. 1/4"	21 pç
3/8"	10 pç
Bucha de nylon S4	39 pç
S6	8 pç
Parafuso fenda galvan. cab. panela 2,9x25mm autoatarrachante	39 pç
4,2x32mm autoatarrachante	4 pç
4,8x45mm autoatarrachante	4 pç
Parafuso galvan. cab. sext. 3/8"x2.1/2" rosca total WW	10 pç
Porca sextavada galvan. 1/4"	21 pç
3/8"	10 pç
Suporte para cabo de aço 38x90mm	10 pç
Vergalhão galvan. rosca total 1/4"x(comp. p/ p/roj.)	10 pç
Cabo Unipolar (cobre)	
Isol.PVC - 450/750V (ref. Pirastic Ecoplus BWF Flexível)	
1.5 mm² - Amarelo	11.4 m
1.5 mm² - Azul claro	14.76 m
1.5 mm² - Branco	13.85 m
1.5 mm² - Verde-amarelo	2.3 m
1.5 mm² - Vermelho	5.11 m
10 mm² - Azul claro	3.5 m
10 mm² - Branco	3.5 m
10 mm² - Preto	3.5 m
10 mm² - Vermelho	3.5 m
2.5 mm² - Azul claro	59.22 m
2.5 mm² - Branco	49.01 m
2.5 mm² - Preto	5.11 m
2.5 mm² - Verde-amarelo	27.06 m
2.5 mm² - Vermelho	5.11 m
4 mm² - Azul claro	5.05 m
4 mm² - Branco	5.05 m
4 mm² - Preto	5.05 m
4 mm² - Verde-amarelo	5.05 m
4 mm² - Vermelho	5.05 m
Caixa de passagem - sobrepor	
Aço pintada (ref Lukbox) 200x200x100 mm	1 pç
Dispositivo Elétrico - embulido	
Placa 4x4"	
Placa cega	1 pç

Dispositivo Elétrico - sobrepor	
Tampa PVC p/ condutele	
2 Tomadas hexagonal (NBR 14136) 2P+T 20A	3 pç
Interruptor 1 tecla simples	2 pç
Tomada hexagonal (NBR 14136) 2P+T 10A	1 pç
Dispositivo de Proteção	
Disjuntor Tripolar Termomagnético - norma DIN (Curva C) 40 A - 6 kA	1 pç
Disjuntor Unipolar Termomagnético - norma DIN (Curva C) 10 A - 3 kA	6 pç
16 A - 6 kA	1 pç
Dispositivo de proteção contra surto 275 V - 8 kA	4 pç
Interruptor tetrapolar DR (3 fases/neutro - In 30mA) - DIN 25 A	1 pç
Eletrocalha furada tipo U pré-galv. quen	
Eletrocalha perfurada tipo U 100x50mm chapa 18	6.7 m
Suporte vertical 70x96mm	10 pç
Eletroduto PVC flexível	
Eletroduto leve 1"	7.95 m
Eletroduto PVC rosca	
Braçadeira PVC encaixe 1"	4 pç
3/4"	3 pç
Braçadeira galvan. tipo cunha 3/4"	24 pç
Curva 90° 3/4"	1 pç
Eletroduto, vara 3,0m 1"	3.4 m
2.1/2"	1 m
3/4"	22.31 m
Luminárias e acessórios	
Lampada Lampada tubular de LED 18 W	8 pç
Luminária Tubular Luminária tubular de sobrepor 2x18 W	4 pç
Quadro distrib. chapa pintada - sobrepor	
Barr. bif. no fuses-disj. geral - UL (Ref. Cemar) Cap. 12 disj. unip. - In barr. 100 A	1 pç

Legenda	
	Caixa 4x4" de embutir
	Caixa de passagem 200x200x100 a 0,30 do piso
	Condutele PVC 6 entradas - 2 Tomadas baixas a 0,30m do piso (2x)
	Condutele PVC 6 entradas - 2 Tomadas médias a 1,10m do piso (2x)
	Condutele PVC 6 entradas - Interruptor simples 1 tecla - 1,10m do piso
	Condutele PVC 6 entradas - Tomada alta a 2,20m do piso
	Curva 90°
	Entrada de serviço
	Ponto genérico de luz 2x18W
	Quadro de distribuição
	Quadro de medição

NOTAS:

- EM TODA DISTRIBUIÇÃO DE CIRCUITOS DEVERÁ SER UTILIZADO CABO DE COBRE;
- CABOS E ELETRODUTOS NÃO INDICADOS SERÃO DE #1,5 mm² E Ø3/4";
- TODOS OS ELETRODUTOS RIGIDOS A SEREM UTILIZADO DEVERAM SER METALICOS GALVANIZADO COM DIAMETRO NOMINAL DE 1";
- OS FIOS E CABOS DEVERÃO SER ESPECIFICADO, CONFORME QUADRO DE CARGAS;
- TODOS OS QUADRO DE DISTRIBUIÇÃO DE CIRCUITO DEVERÃO TER BARRAS DE NEUTRO E TERRA INSTALADOS SOBRE ISOLADORES;
- O QUADRO DE DISTRIBUIÇÃO DEVERA SER LOCADOS Á 1,20M DO NÍVEL DO AMBIENTE INSTALADO;
- O QUADRO DE DISTRIBUIÇÃO DEVERÃO SER MONTADOS CONFORME ESPECIFICADO NOS DIAGRAMAS UNIFILARES;
- TODOS OS CIRCUITOS DEVERÃO POSSUIR
- TODOS OS DISJUNTORES DEVERÃO SER MONOPOLARES, BIPOLARES NÃO PERMITINDO-SE O USO DE DOIS DISJUNTORES MONOPOLARES ACOPLADOS MECANICAMENTE. (DISJUNTORES PADRÃO DIN);
- AS BARRAS DE TERRA DEVERÃO SER INTERLIGADAS AO ATERRAMENTO GERAL;
- TODOS EQUIPAMENTOS METALICOS DEVERÃO SER ATERRADOS;
- O CONDUTOR NEUTRO DEVERÁ SER ISOLADO, E SUA BITOLA IGUAL AO CONDUTOR FASE SEGUINDO O PADRÃO DE CORES DOS CABOS ;
- ELETRODUTOS ATERRADOS DEVERAM SER DE PVC PEAD;
- TODAS AS ELETROCALHAS SÃO DE CHAPA DE AÇO GALVANIZADO PERFURADA TIPO "U" COM DIMENSÕES DE 100X50 mm;
- SOMENTE DEVERA SER EXETUDADO EMENDAS NA REDELETRICA EM CAIXA DE PASSAGEM;
- AS ELETROCALHAS E ELETRODUTOS NÃO DEVERAM ATRAVESSAR AS ESTRUTURAS EM CONCRETO ARMADO (VIGAS E PILARES);
- IDENTIFICAÇÃO DE CORES DOS CONDUTORES:
 - FASE R - BRANCO
 - FASE S - PRETO
 - FASE T - VERMELHO
 - NEUTRO - AZUL CLARO
 - TERRA - VERDE-AMARELO
 - RETORNO - AMARELO;

REV. 00	11/10/22	EMISSÃO INICIAL	DAC
REVISÃO	DATA	DESCRIÇÃO:	RESP.:



 Rua Miguel Vianna, nº 81, Sala 12 Bairro Morro Chic CEP: 37500-080 - Itajubá / MG Tel: (35) 3623-5720 www.dacengenharia.com.br	GERÊNCIA DE PROJETOS DENIS DE SOUZA SILVA CREA: MG-127.216/D
	COORDENAÇÃO DE PROJETOS ALOISIO CAETANO FERRERA CREA: MG-97.132/D
RESPONSÁVEL TÉCNICO ENGR. CIVIL FLÁVIA C. BARBOSA CREA: MG-187.842/D	PROJETO LEANDRO HENRIQUE DOS SANTOS
DESENHO LEANDRO HENRIQUE DOS SANTOS	

EMPREENHIMENTO	
REFORMA E AMPLIAÇÃO DA CASA DE BOMBA "DIQUE 2"	
ENDEREÇO AVENIDA VEREADOR HEBERT CAMPOS, B. SÃO GERALDO POUSO ALEGRE - MINAS GERAIS	DISCIPLINA ELÉTRICA
ASSUNTO PLANTA DE EIXOS GUARITA E ÁREA EXTERNA LISTA DE MATERIAIS LEGENDAS	FASE DO PROJETO EXECUTIVO FOLHA Nº. 03/03
DATA INICIAL 24/08/2022	ESCALA INDICADA
REVISÃO ROO	ARQUIVO DAC-PMPA-DIQ2-PE-ELE-ROO.DWG