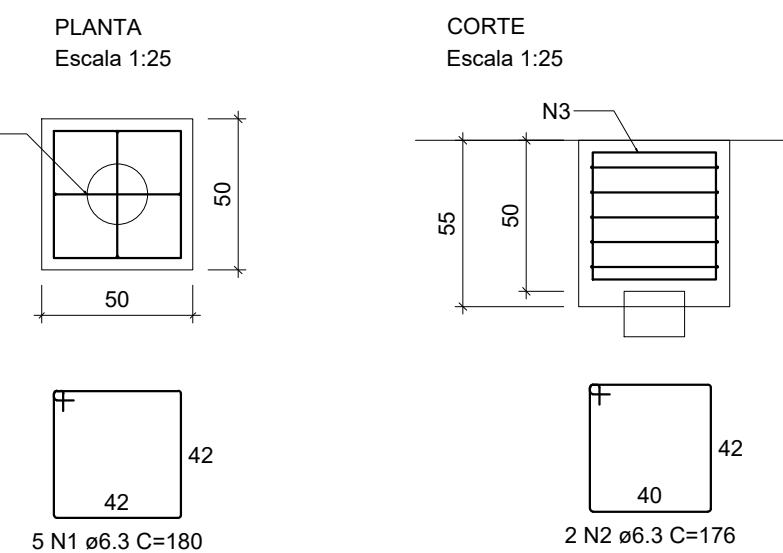


REFORMA DO CAMPO DE FUTEBOL CAPITÃO NELSON MASSAFERA
ESCALA INDICADA

BLOCOS DE COROAMENTO



RELAÇÃO DO AÇO - BLOCOS COM 1 ESTACA

AÇO	N	DIAM (mm)	QUANT	C.UNIT (cm)	C.TOTAL (cm)
CA50	1	6.3	30	180	5400
	2	6.3	12	176	2112

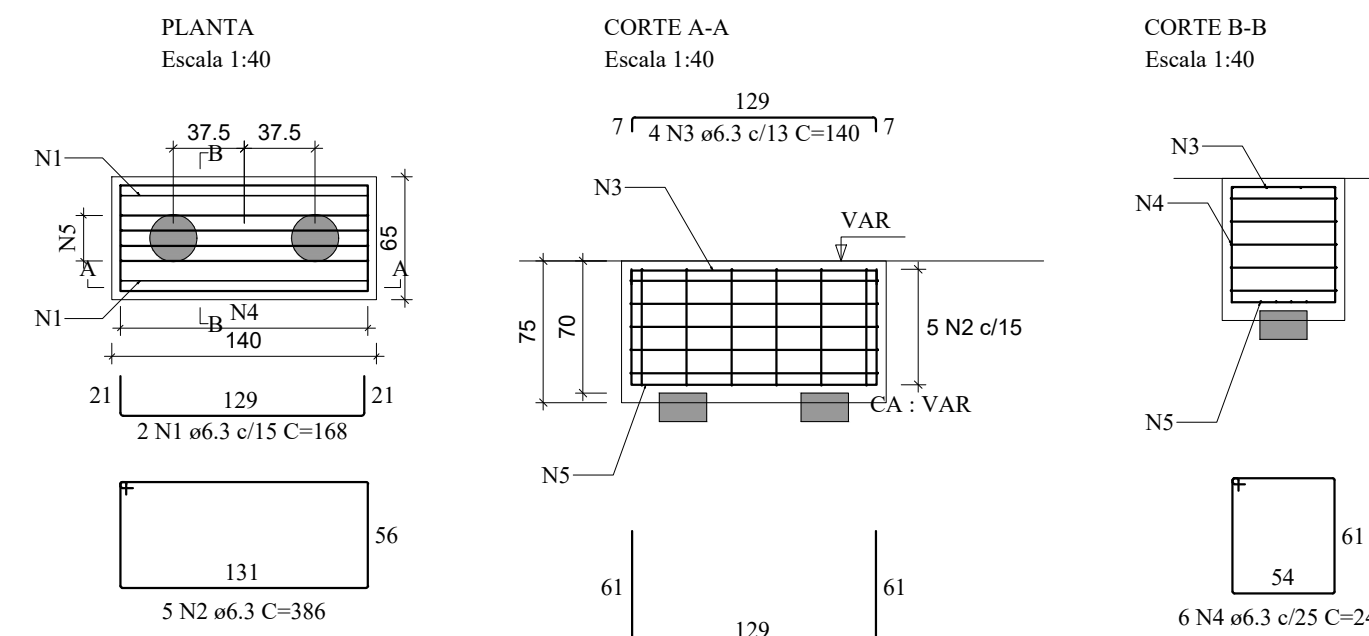
RESUMO DO AÇO - BLOCOS

AÇO	DIAM (mm)	C.TOTAL (m)	PESO + 10% (kg)
CA50	6.30	75.12	20.30

PESO TOTAL (kg)
CA50 20.30

Volume de concreto (C-20) = 0,825 m³
Área de forma = 13.20 m²

DETALHAMENTO TÍPICO DOS BLOCOS DE FUNDAÇÃO COM DUAS BROCAS



RELAÇÃO DO AÇO - BLOCOS DE DUAS ESTACAS

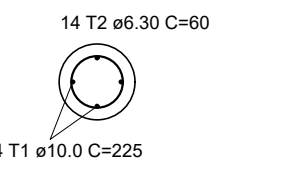
AÇO	N	DIAM (mm)	QUANT	C.UNIT (cm)	C.TOTAL (cm)
CA50	1	6.3	12	168	2016
	2	6.3	30	386	11580
	3	6.3	24	140	3360
	4	6.3	36	242	8712
	5	6.3	24	248	5952

RESUMO DO AÇO

AÇO	DIAM (mm)	C.TOTAL (m)	PESO + 10% (kg)
CA50	6.3	316.2	85.20

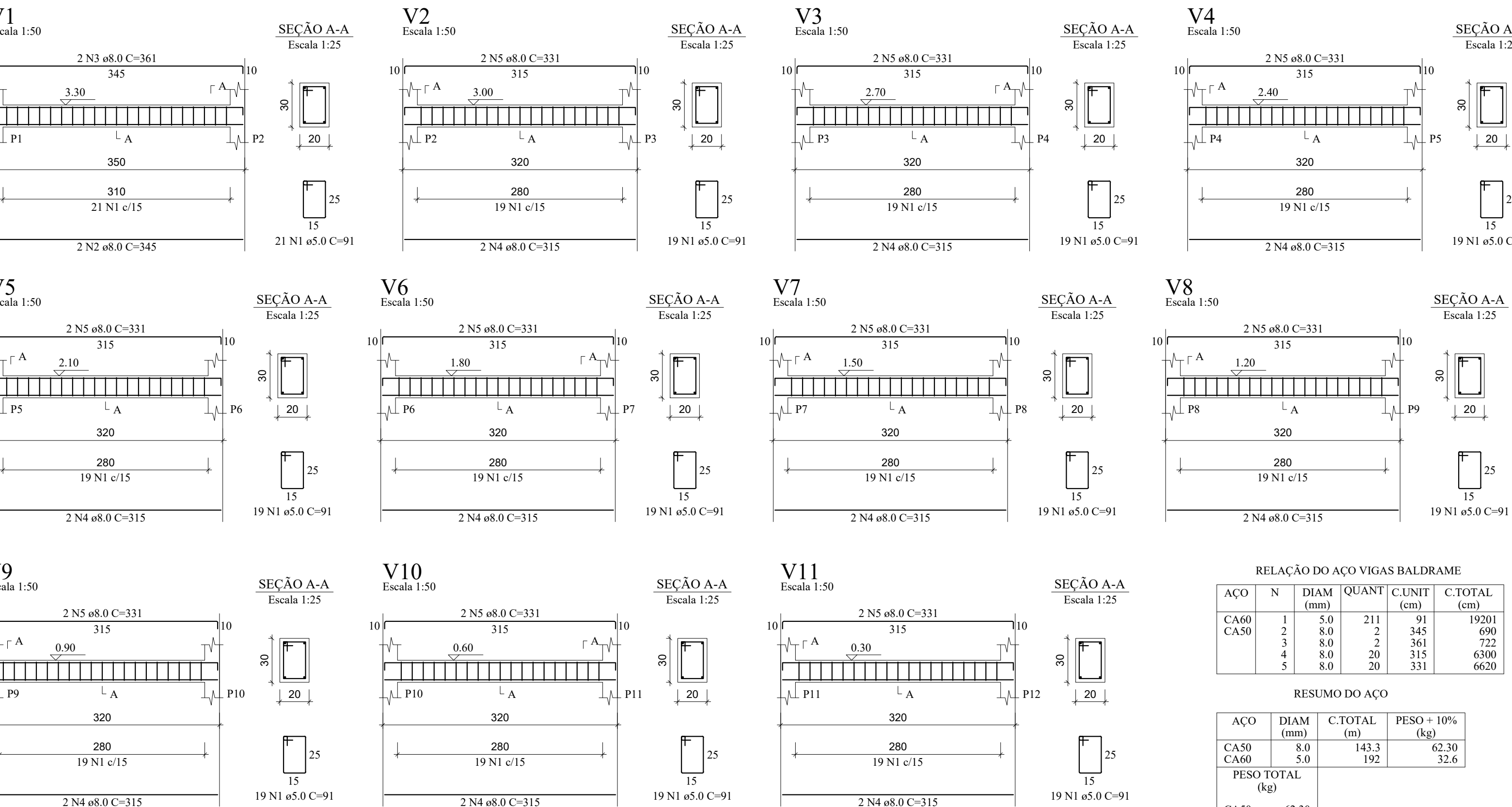
PESO TOTAL (kg)
CA50 85.20

Volume de concreto (C-30) = 4,07 m³
Área de forma = 18.45 m²



ESTACA MANUAL
COMPRIMENTO = 2,00M
ARMAR ATÉ 2,00M

DETALHE DA ESTACA Ø25 S/ Esc



RELAÇÃO DO AÇO VIGAS BALDRAME

AÇO	N	DIAM (mm)	QUANT	C.UNIT (cm)	C.TOTAL (cm)
CA60	1	5.0	211	91	19201
CA50	2	8.0	2	345	690
	3	8.0	2	361	722
	4	8.0	20	315	6300
	5	8.0	20	331	6620

RESUMO DO AÇO

AÇO	DIAM (mm)	C.TOTAL (m)	PESO + 10% (kg)
CA50	8.0	143.3	62.30
CA60	5.0	192	32.6

PESO TOTAL (kg)
CA50 62.30
CA60 32.60

Volume de concreto (C-30) = 2.13 m³
Área de forma = 28.40 m²

DETALHAMENTO DAS VIGAS Esc. Indicada

RELAÇÃO DO AÇO - BROCAS

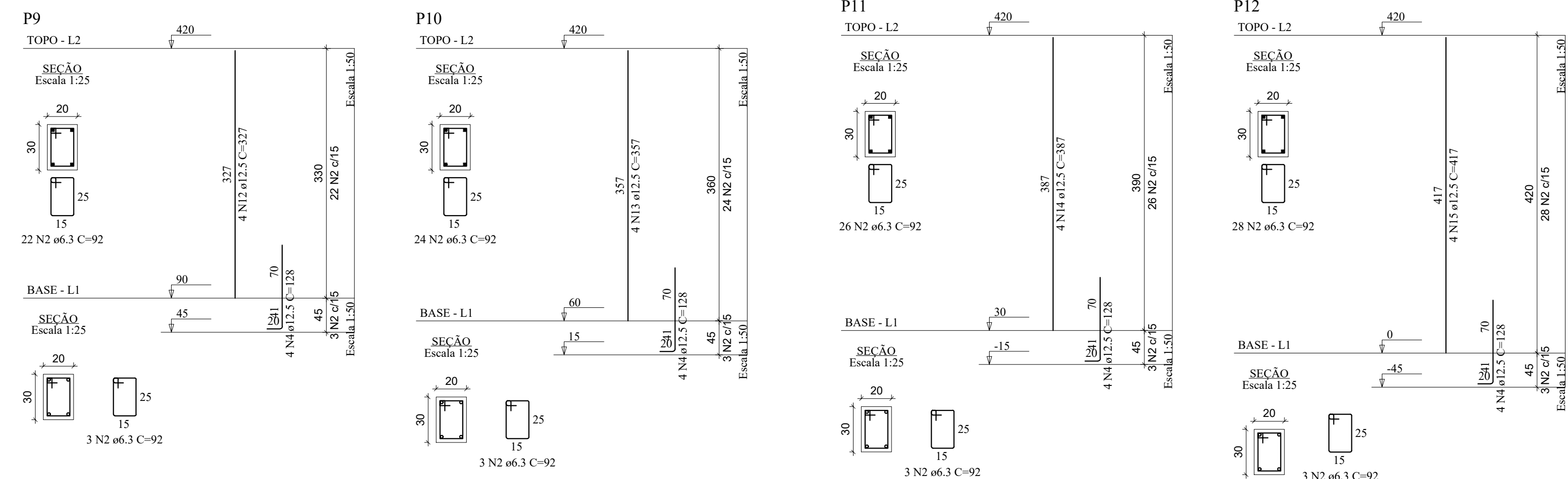
AÇO	N	DIAM (mm)	QUANT	C.UNIT (cm)	C.TOTAL (cm)
CA50	1	10	72	225	16200
	2	6.3	252	60	15120

RESUMO DO AÇO - BLOCOS

AÇO	DIAM (mm)	C.TOTAL (m)	PESO + 10% (kg)
CA50	6.30	151.2	40.75
	10	162	109.95

PESO TOTAL (kg)
CA50 150.70

Volume de concreto (C-20) = 1,78 m³



DETALHAMENTO DOS PILARES Esc. Indicada

RELAÇÃO DO AÇO - PILARES

AÇO	N	DIAM (mm)	QUANT	C.UNIT (cm)	C.TOTAL (cm)
CA50	1	6.3	84	72	6048
	2	6.3	156	92	14352
	3	12.5	4	87	348
	4	117	4	128	6144
	5	12.5	4	468	4680
	6	12.5	4	147	588
	7	12.5	4	177	708
	8	12.5	4	207	828
	9	12.5	4	237	948
	10	12.5	4	267	1068
	11	12.5	4	297	1188
	12	12.5	4	327	1308
	13	12.5	4	357	1428
	14	12.5	4	387	1548
	15	12.5	4	417	1668

RESUMO DO AÇO

AÇO	DIAM (mm)	C.TOTAL (m)	PESO + 10% (kg)
CA50	6.3	204	55.00
	12.5	182.4	193.30

PESO TOTAL (kg)
CA50 248.30

Volume de concreto (C-30) = 1.91 m³
Área de forma = 33.48 m²

REV. 01	04/10/21	ALTERAÇÕES NO PROGRAMA DE NECESSIDADES	DAC
REV. 00	24/04/20	EMISSION INICIAL	DAC
REVISÃO:	DATA :	DESCRIÇÃO:	RESP.:

Prefeitura Municipal de Pouso Alegre

<p>PROJETO</p> <p>DAC Engenharia</p> <p>Rua Miguel Vianna, n° 81, Sala 12 Bairro Morro Chic CEP: 37500-080 - Itajaubá / MG Tel: (35) 3623-5720 www.dacengenharia.com.br</p>	<p>GERÊNCIA DE PROJETOS PEDRO HENRIQUE JUSTINIANO ENG. CIVIL</p> <p>COORDENAÇÃO DE PROJETOS ALOSIO CAETANO FERREIRA CREA: MG-97.132/D</p> <p>RESPONSÁVEL TÉCNICO ENG. CIVIL FLÁVIA C. BARBOSA CREA: MG-187.842/D</p> <p>PROJETO ENG. CIVIL WILLIAM BARADEL LARI</p> <p>DESENHO ENG. CIVIL SARA GONÇALVES VILAS BOAS DOS SANTOS</p>
--	---

REFORMA DO CAMPO DE FUTEBOL CAPITÃO NELSON MASSAFERA

<p>ENDEREÇO AVENIDA ALVARINO GONÇALVES NEGRÃO, B. SÃO JOÃO POUSO ALEGRE – MINAS GERAIS</p>	<p>DISCIPLINA ESTRUTURAL</p>
<p>ASSUNTO PROJETO MURO DE ARRIMO DETALHAMENTO BLOCOS, VIGAS E PILARES</p>	<p>FASE DO PROJETO EXECUTIVO</p>
<p>FOLHA Nº 02/02</p>	