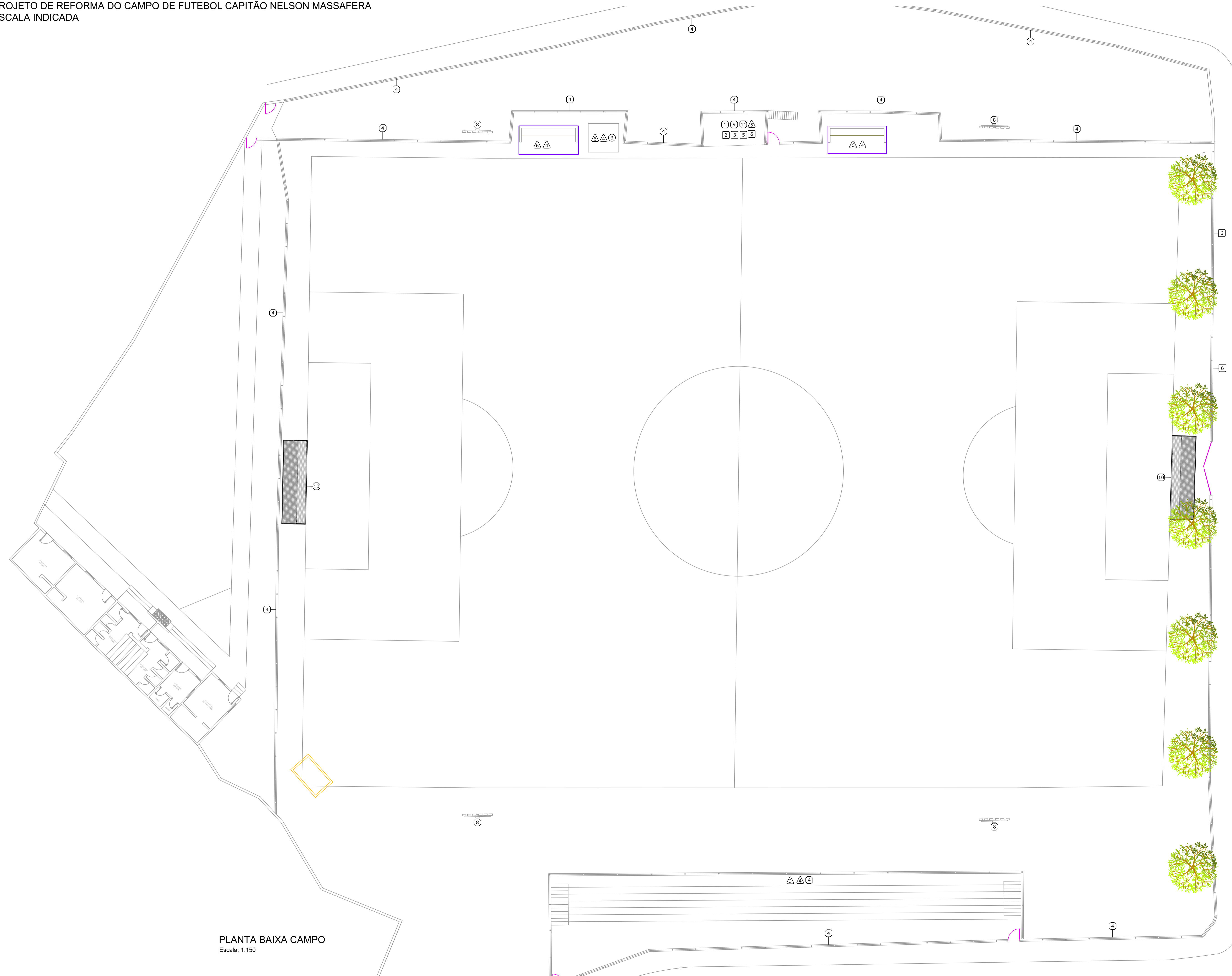
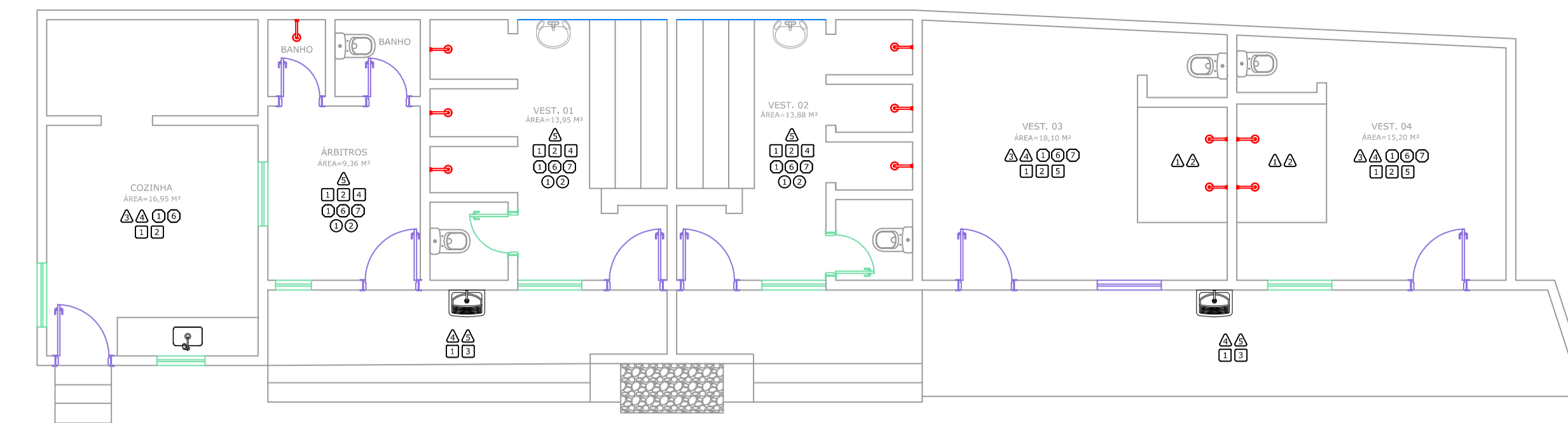


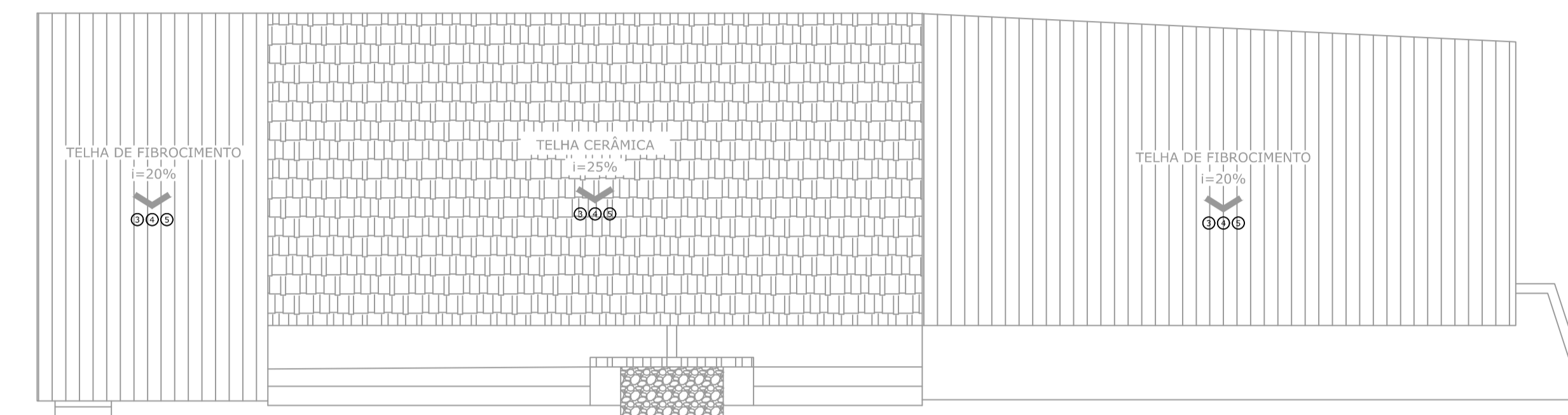
PROJETO DE REFORMA DO CAMPO DE FUTEBOL CAPITÃO NELSON MASSAFERA  
ESCALA INDICADA



PLANTA BAIXA CAMPO  
Escala: 1:150



PLANTA BAIXA VESTIÁRIOS  
Escala: 1:75



PLANTA BAIXA COBERTURA  
Escala: 1:75

LEGENDA DE SERVIÇOS	
DEMOLIÇÕES E REMOÇÕES	—
CONSTRUÇÕES E INSTALAÇÕES	—
IMPERMEABILIZAÇÃO DA PAREDE	—
REGULARIZAÇÃO DO ASSENTO	—
TROCA DE ESQUADRIAS	—
MANUTENÇÃO NAS ESQUADRIAS	—
MANUTENÇÃO DOS PORTÕES	—
TROCA DA LONA COBERTURA	—
REMOÇÃO DO PISO	⚠
ASSENTAMENTO DE PISO CERÂMICO	⚠
REGULARIZAÇÃO DO PISO	⚠
PINTURA NO PISO	⚠
LIMPEZA DO PISO	⚠
REGULARIZAÇÃO DE SUPERFÍCIE	⚠
LIXAMENTO DAS PAREDES	1
PINTURA INTERNA NAS PAREDES	2
PINTURA EXTERNA NAS PAREDES	3
LIMPEZA DOS REVESTIMENTOS	4
PINTURA EM SUPERFÍCIE METÁLICA	5
CONSTRUÇÃO DE MURO DE ARRIMO	6
MASSA DE REGULARIZAÇÃO NAS PAREDES	7
LIXAMENTO NO TETO	1
PINTURA INTERNA NO TETO	2
TROCA DE TELHAMENTO DANIFICADO	3
REVISÃO DA COBERTURA	4
DRENAGEM PLUVIAL	5
MANUTENÇÃO ELÉTRICA	1
TROCA DOS ALAMBRADOS (SOMENTE OS DANIFICADOS)	2
TROCA DE MOURÕES DE CONCRETO (SOMENTE OS DANIFICADOS)	3
TROCA DAS TELAS DOS ALAMBRADOS (SOMENTE OS DANIFICADOS)	4
MANUTENÇÃO DAS TRAVES E INSTALAÇÃO DE REDES	5
REVISÃO HIDRÁULICA	6
LIMPEZA DAS LOUÇAS	7
TROCA DE LÂMPADAS POR LED	8
REVISÃO ESTRUTURA METÁLICA	9
MANUTENÇÃO DAS TRAVES E INSTALAÇÃO DE REDES	10
TROCA DO GUARDA CORPO	11

NOTAS

- MEDIDAS EM CENTÍMETROS;
- VERIFICAR DETALHES CONSTRUTIVOS PERTINENTES NO MEMORIAL DESCRITIVO;
- ALTERAÇÕES NESTE PROJETO SOMENTE COM AUTORIZAÇÃO EXPRESSA DA EMPRESA PROJETISTA;

REFERÊNCIAS

- PLANILHA DE QUANTITATIVOS;
- MEMORIAL DESCRITIVO E ESPECIFICAÇÕES TÉCNICAS.

REV.	DATA	DESCRIÇÃO	RESP.
REV. 01	04/10/21	ALTERAÇÃO DO PROGRAMA DE NECESSIDADES	DAC
REV. 02	30/03/21	EMISSÃO INICIAL	DAC
REVISO:	DATA :	DESCRIÇÃO :	RESP.:

Prefeitura Municipal de Pouso Alegre

<p>DAC Engenharia</p> <p>Rua Miguel Vianna, nº 51, Sala 12 Bairro Morro Chic CEP: 37500-080 - Itajubá / MG Tel: (35) 3623-5720 www.dacengenharia.com.br</p>	<p>COORDENADOR DE PROJETOS: DENIS DE SOUZA SILVA CREA: MG-127.216/D</p> <p>COORDENADOR DE PROJETOS: ALOISIO CAETANO FERREIRA CREA: MG-97.132/D</p> <p>RESPONSÁVEL TÉCNICO: ENGR. CIVIL FLÁVIA C. BARBOSA CREA: MG-187.942/D</p> <p>PROJETO: ENGR. CIVIL THAIS VIVIANE COIMBRA</p> <p>DESENHO: ENGR. CIVIL THAIS VIVIANE COIMBRA</p>
---	---

<b>EMPRESAMENTO</b>			
<b>REFORMA DO CAMPO DE FUTEBOL CAPITÃO NELSON MASSAFERA</b>			
<p>ENDEREÇO: AVENIDA ALVARINO CONÇALVES NEGRÃO, B. SÃO JOÃO POUSO ALEGRE – MINAS GERAIS</p>	<p>DISCIPLINA: ARQUITETÔNICO</p>		
<p>ASSUNTO: CAMPO E VESTIÁRIOS PLANTA BAIXA DE REFORMA TABELA DE SERVIÇOS</p>	<p>FASE DO PROJETO: EXECUTIVO</p>		
<p>FOLHA Nº: <b>03/03</b></p>			
<p>DATA INICIAL: 04/10/2021</p>	<p>ESCALA: INDICADA</p>	<p>REVISÃO: R01</p>	<p>ARQUIVO: DAC-PMPA-CNV-PE-ARG-R01.DWG</p>