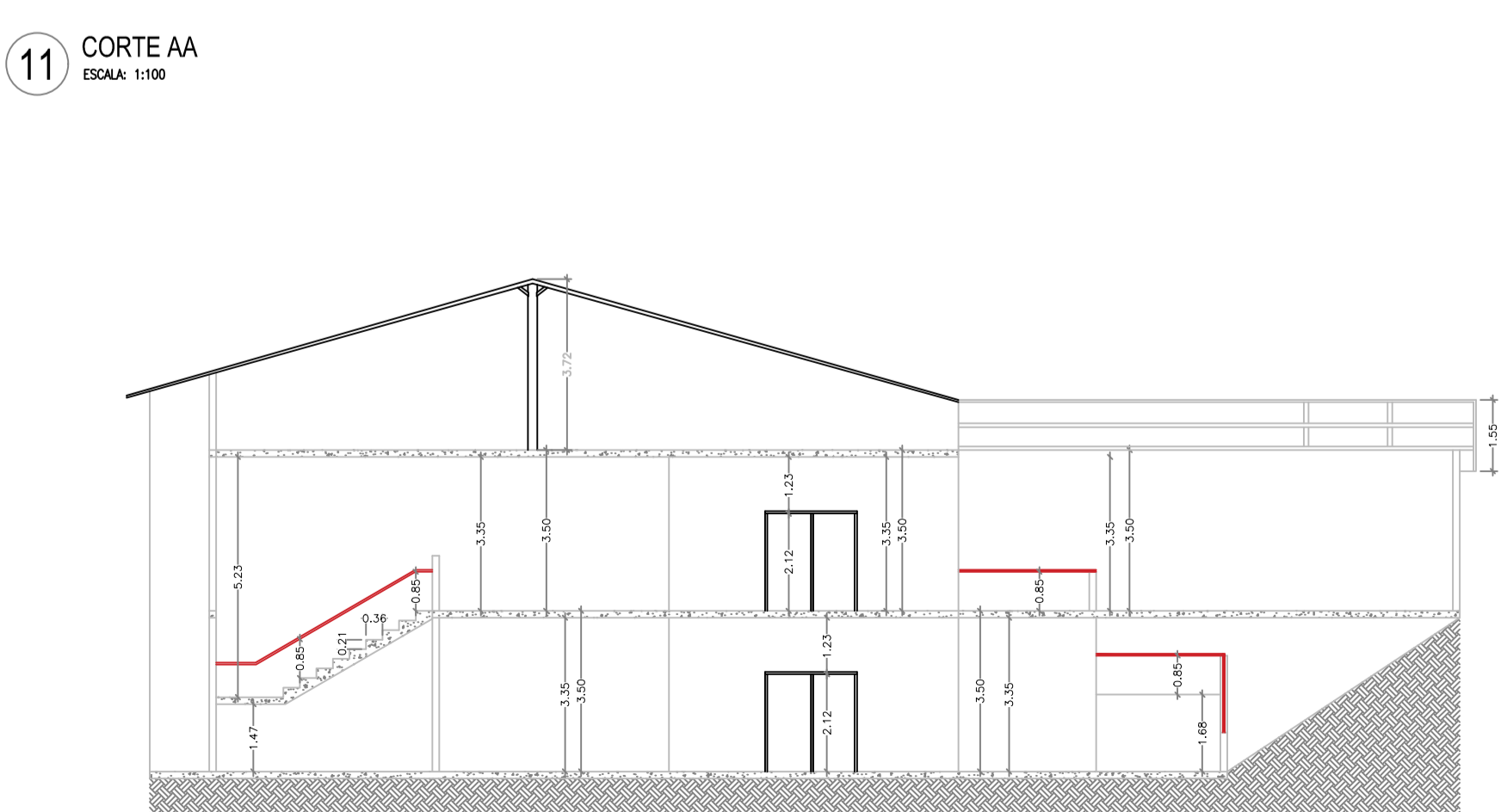
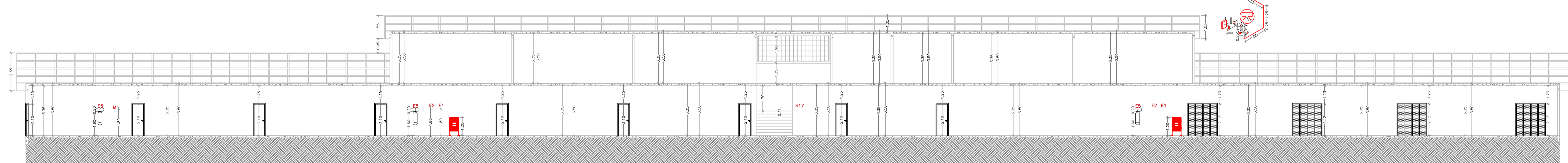
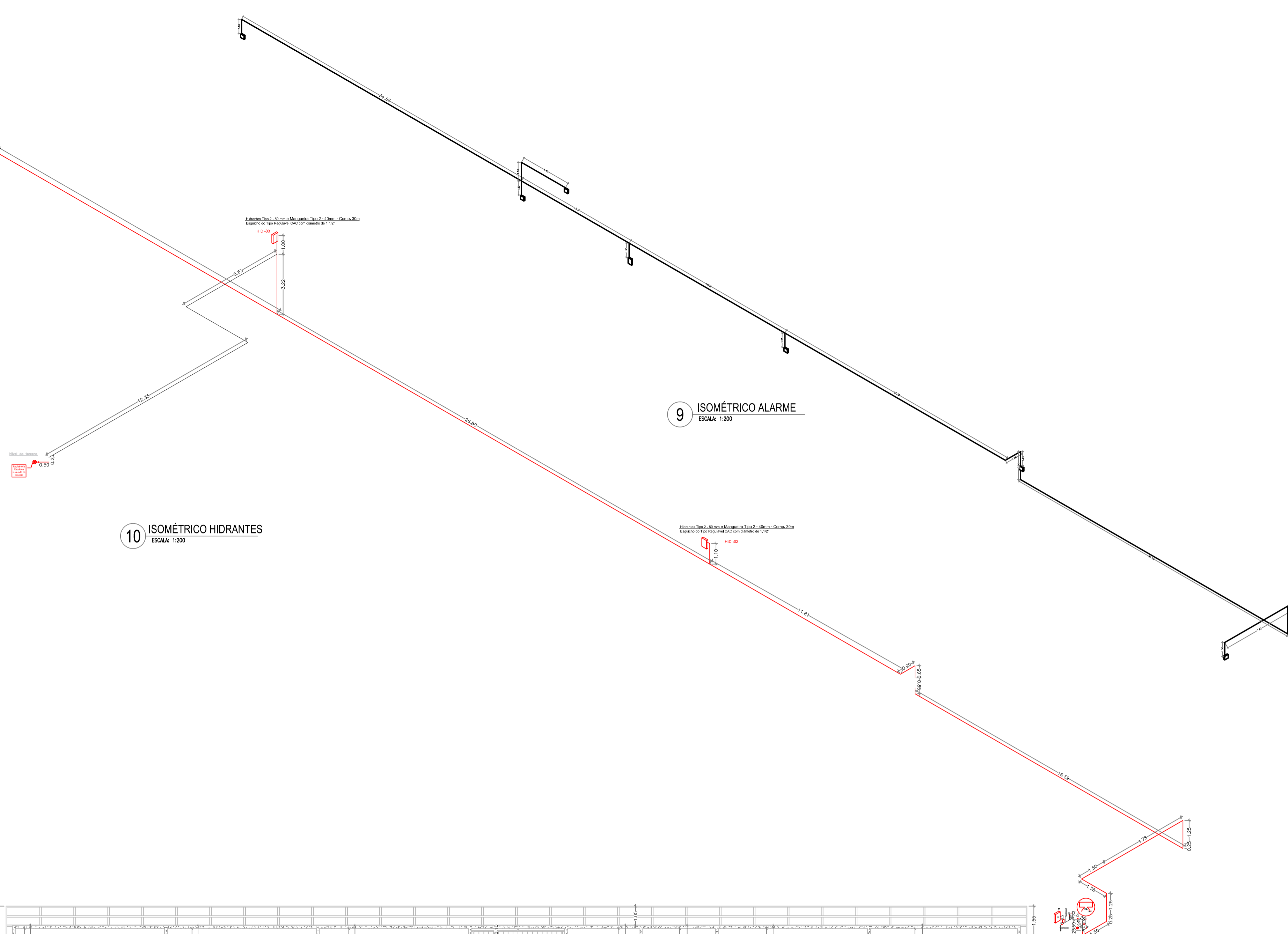


RESUMO SISTEMA DE ALARME DE INCÊNDIO	
Tipo De Sistema de Detecção e Alarme	Sistema Convencional com Acionadores Manuais
Fonte de Alimentação e Autonomia	Alimentação Externa – 127/220 V Alimentação Interna – 12Vcc/24Vcc Autonomia Regime de Supervisão – 24 horas Autonomia Regime de Alarme – 15 minutos
Esquema de Ligação e Identificação de Dispositivos	Vide Planta
Especificação de Equipamentos e Características	Central de Alarme Convencional com duas Baterias 12 V 2,2Ah (internas), conforme ABNT 17240 Acionadores Manuais Convencionais Engesul ou Similar Avisadores Sonoros tipo Sirene Acústica
Quantidade e Tipos de Detectores	Não se Aplica
Número de Acionadores Manuais	6
Interligação com Outros Sistemas Preventivos	Ligada a Bomba de Incêndio

SISTEMA DE ALARME E DETECÇÃO DE INCÊNDIO	
Os eletrodutos não poderão ser utilizados para outros fins, salvo para instalações de outro sistema de segurança. Toda fiação deverá correr em eletroduto rígido, específico para o sistema de alarme e detecção de incêndio.	
QUADRO DE ESPECIFICAÇÕES	
Autonomia Mínima do Sistema no Regime de Supervisão – 24 horas; Autonomia Mínima do Sistema no Regime de Alarme – 15 minutos; Pressão Sonora Mínima – 15 dB acima do nível de ruído do local; Sonoridade Mínima – 90 dB; Sonoridade Máxima – 115 dB; Fardmetro de Frequência – 400 a 500 Hertz, com tolerância de 10%;	
ALARME DE INCÊNDIO	
1 – A central de alarme de incêndio deverá possuir as seguintes características: – Possuir funcionamento automático; – Indicar os locais protegidos; – Indicar defeitos do sistema, com dispositivos de isolamento para o respectivo circuito; – Possibilidade de acionamento local sem retardado, geral com retardado, com dispositivo que possibilitem anulação dos sinais.	
2 – Os acionadores manuais serão instalados a uma altura entre 0,90 e 1,35m em relação ao piso acabado.	
3 – Os avisadores serão dotados de trava mecânica ativada impedindo o roubo do equipamento.	
4 – A Central de Alarme deverá ser instalada a uma altura entre 1,40 e 1,60m do piso acabado.	
QUADRO RESUMO	
1 Central de Alarme de Incêndio a ser instalada no recepção;	
6 acionadores manuais do tipo quebra vidro com sirene acoplada.	



INFORMATIVO DAS MEDIDAS DE SEGURANÇA			
EXTINTORES (IT-16)	TIPO DE EXTINTOR	PORTÁTEIS	SOBRE RODAS
	PO QUÍMICO ABC	3A 20BC	---
ILUMINAÇÃO DE EMERGÊNCIA	CONFORME IT-13		
SINALIZAÇÃO DE EMERGÊNCIA	CONFORME IT-15		
SALIDAS DE EMERGÊNCIA	CONFORME IT-08		
ACESSO DE VIATURA	CONFORME IT-04		
BRIGADA DE INCÊNDIO	CONFORME IT-12		
HIDRANTES E MANGOTINHOS	CONFORME IT-17		

CLASSIFICAÇÃO			
GRUPO	Ocupação	Divisão	Descrição
E	EDUCACIONAL	E-1	ESCOLA EM GERAL

CARGA DE INCÊNDIO IT-9			
Ocupação/uso	Descrição	Divisão	CARGA DE INCÊNDIO EM MJ/M²
EDUCACIONAL	ESCOLA EM GERAL	E-1	300

CLASSIFICAÇÃO DAS EDIFICAÇÕES E ÁREAS DE RISCO QUANTO A CARGA DE INCÊNDIO	
RISCO CARGA DE INCÊNDIO	CARGA DE INCÊNDIO EM MJ/M²
BAIXA	300

POPULAÇÃO			
GRUPO	Ocupação	Divisão	NÚMERO DE PESSOAS
E	EDUCACIONAL	E-1	736

COD	QUA	SIMB.	FORMA E COR
S12	3	SAÍDA	PLACA INDICATIVA DE SINALIZAÇÃO DE SAÍDA: FUNDO NA COR VERDE E LETRAS NA COR BRANCA FOTOLUMINESCENTE. SOBRE PORTA; H = 10 cm DA VERGA
S1	3	SAÍDA	PLACA INDICATIVA DE SAÍDA DE EMERGÊNCIA: FUNDO NA COR VERDE E LETRAS NA COR BRANCA FOTOLUMINESCENTE. NA PAREDE; H=180 cm DO PISO ACABADO.
S2	3	SAÍDA	PLACA INDICATIVA DE SAÍDA DE EMERGÊNCIA: FUNDO NA COR VERDE E LETRAS NA COR BRANCA FOTOLUMINESCENTE. NA PAREDE; H=180 cm DO PISO ACABADO.
S17	4	T	PLACA DE IDENTIFICAÇÃO DO PAVIMENTO: FUNDO NA COR VERDE E LETRAS NA COR BRANCA FOTOLUMINESCENTE. NA PAREDE; H=180 cm DO PISO ACABADO.
S8	1	SAÍDA	PLACA INDICATIVA DE ESCADA DE EMERGÊNCIA DIR: FUNDO NA COR VERDE E LETRAS NA COR BRANCA FOTOLUMINESCENTE. NA PAREDE; H=180 cm DO PISO ACABADO.
S9	1	SAÍDA	PLACA INDICATIVA DE ESCADA DE EMERGÊNCIA ESQ: FUNDO NA COR VERDE E LETRAS NA COR BRANCA FOTOLUMINESCENTE. NA PAREDE; H=180 cm DO PISO ACABADO.
S3	30	SAÍDA	PLACA INDICATIVA DE SAÍDA DE EMERGÊNCIA: FUNDO NA COR VERDE E LETRAS NA COR BRANCA FOTOLUMINESCENTE. NA PAREDE; H=180 cm DO PISO ACABADO.
E5	16	EXTINTOR	PLACA INDICATIVA DE EXTINTOR DE INCÊNDIO: FUNDO NA COR VERMELHA E LETRAS NA COR BRANCA FOTOLUMINESCENTE. NA PAREDE; SOBRE O EXTINTOR; H=180 cm DO PISO ACABADO.
M1	1	M1	PLACA INDICATIVA DOS SISTEMAS DE PROTEÇÃO NA COR VERMELHA E SIMBOLO NA COR BRANCA FOTOLUMINESCENTE. NO SAGUÃO DE ENTRADA; H=180 cm DO PISO ACABADO.
E1	6	E1	PLACA INDICATIVA DO ALARME SONORO NA COR VERMELHA E SIMBOLO NA COR BRANCA FOTOLUMINESCENTE. NA PAREDE; H=180 cm DO PISO ACABADO.
E2	6	E2	PLACA INDICATIVA DO ACIONAMENTO DO ALARME DE INCÊNDIO NA COR VERMELHA E SIMBOLO NA COR BRANCA FOTOLUMINESCENTE. NA PAREDE; H=180 cm DO PISO ACABADO.
E8	6	E8	PLACA INDICATIVA DA LOCALIZAÇÃO DO HIDRANTE NA COR VERMELHA E SIMBOLO NA COR BRANCA FOTOLUMINESCENTE. NA PAREDE; H=180 cm DO PISO ACABADO.

REV. 00	02/06/2021	EMISSÃO INICIAL	DAC
REVISÃO DATA :		DESCRIÇÃO:	RESP.:
		GERÊNCIA DE PROJETOS EDSON DE SOUZA SILVA	
Rua Miguel Vianna, nº 81, Sala 12 Bairro Morro Glic CEP: 37500-080 - Itujubá / MG Tel: (35) 3623-5720 www.dacengenharia.com.br		COORDENAÇÃO DE PROJETOS ALDOREO CAETANO FERREIRA	
PROJETO ENG. CIVIL DIEGO MOUTINHO CAETANO		RESPONSÁVEL TÉCNICO ENG. CIVIL FLÁVIA C. BARROSA	
REFORMA DA ESCOLA MUNICIPAL PROFESSORA CLARISSE TOLEDO			
ENDEREÇO AV. PREF. OLAVO GOMES DE OLIVEIRA, B. C. HABITACIONAL PREF. JORGE ANTONIO ANDERE –POUSO ALEGRE /MG		DISCIPLINA AVCB	
PROJETO DE INCÊNDIO ISOMÉTRICO DE HIDRANTE, ISOMÉTRICO DE ALARME, DETALHES, CORTE AA E TABELAS		FASE DO PROJETO EXECUTIVO	
DATA INICIAL 02/06/2021		DATA FINAL 04/04	
ESCALA INDICADA		ARQUIVO DAC-PMPA-CLA-PE-NC-ROD.DWG	