



PLANTA BAIXA - PAVIMENTO TÉRREO  
ESCALA 1:100

**Legenda detalhada**

Interruptor simples 1 tecla - 1,10m do piso
Acessórios p/ eletrodutos
Caixa PVC
4x2"
Dispositivo Elétrico - embudado
Placa 2x4"
Interruptor simples - 1 tecla
Ponto genérico de luz tubular 60W
Ponto de luz
Ponto de luz 60W

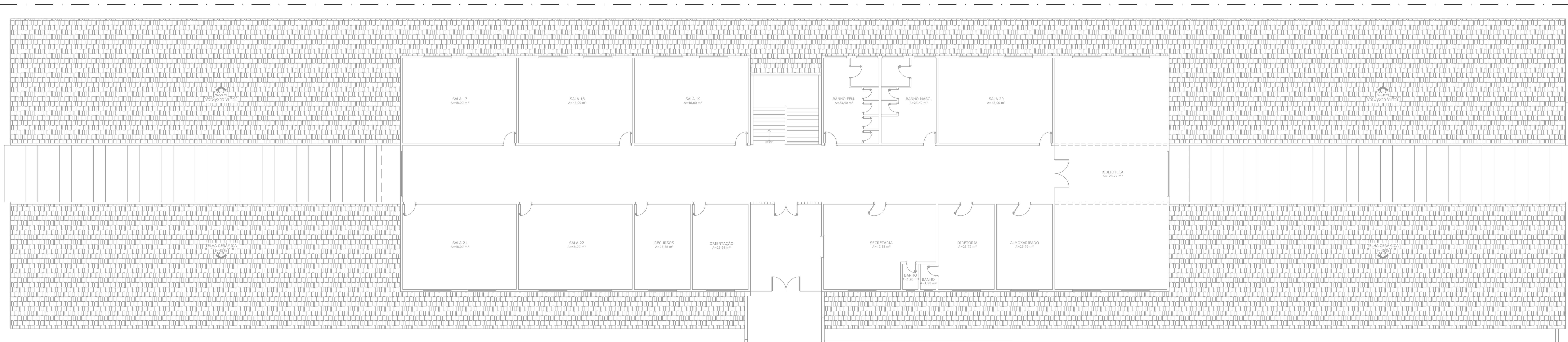
**Legenda**

Interruptor simples 1 tecla - 1,10m do piso
Ponto genérico de luz tubular 60W

**Lista de materiais**

Ponto de luz
Ponto de luz 60W
46 ps

- NOTAS:**
- 1) Foi considerado que seriam utilizados os pontos de iluminação já existentes
  - 2) Foi considerado que não seriam trocados os circuitos já existentes
  - 3) Para a determinação das lâmpadas, foi utilizado o cálculo luminotécnico em conjunto com as normas de iluminação de interiores da NBR5410
  - 4) Para a escolha do conduto seguiu-se a a determinação da NBR5410



PLANTA BAIXA - PAVIMENTO SUPERIOR 1  
ESCALA 1:100

REV. 00	10/09/21	DESAIO NICAL	DAC
REVISÃO	DATA	DESCRIÇÃO	RESP.
		SERVIÇO DE PROJETO: REFORMA DE ESCOLA MUNICIPAL PROFESSORA CLARISSE TOLEDO ALDO CAETANO FERREIRA PROPOSTAS: 05/01/2021 PROJETO: 05/01/2021 EXECUÇÃO: 05/01/2021 LICENCIAMENTO: 05/01/2021	
REFORMA DA ESCOLA MUNICIPAL PROFESSORA CLARISSE TOLEDO AV. PREF. CLAYO GOMES DE OLIVEIRA, B. C. HABITACIONAL PREF. JORGE ANTÔNIO ANDERE - POUSO ALEGRE/MG BLOCO 1 PROJETO DE ILUMINAÇÃO DOS CORREDORES EXTERNOS TABELAS			
ELÉTRICO EXECUTIVO 02/02			DATA: 02/09/2021 INDICADA: R00 DDC-PM-PA-CLA-PC-CE-000-000