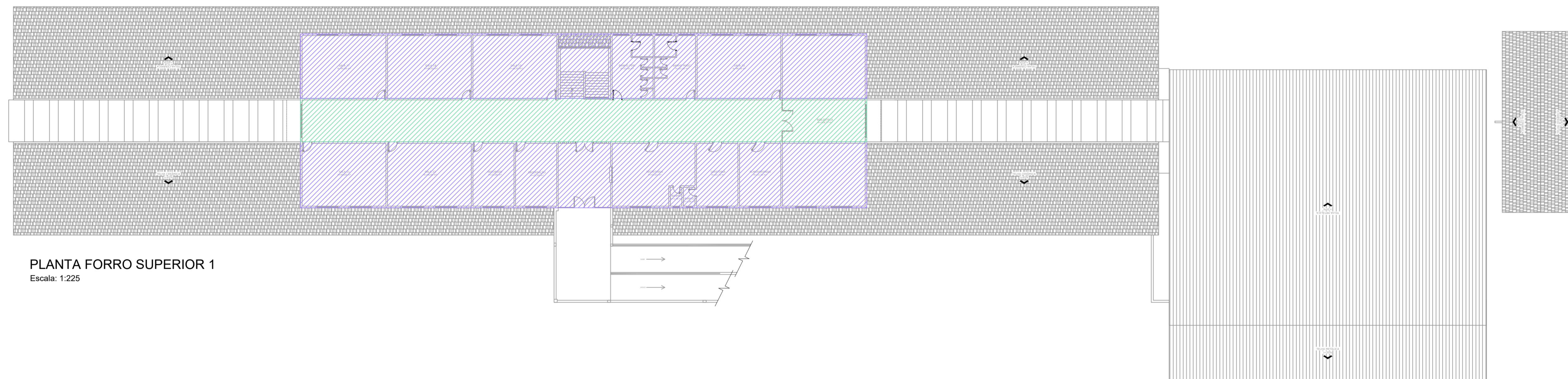


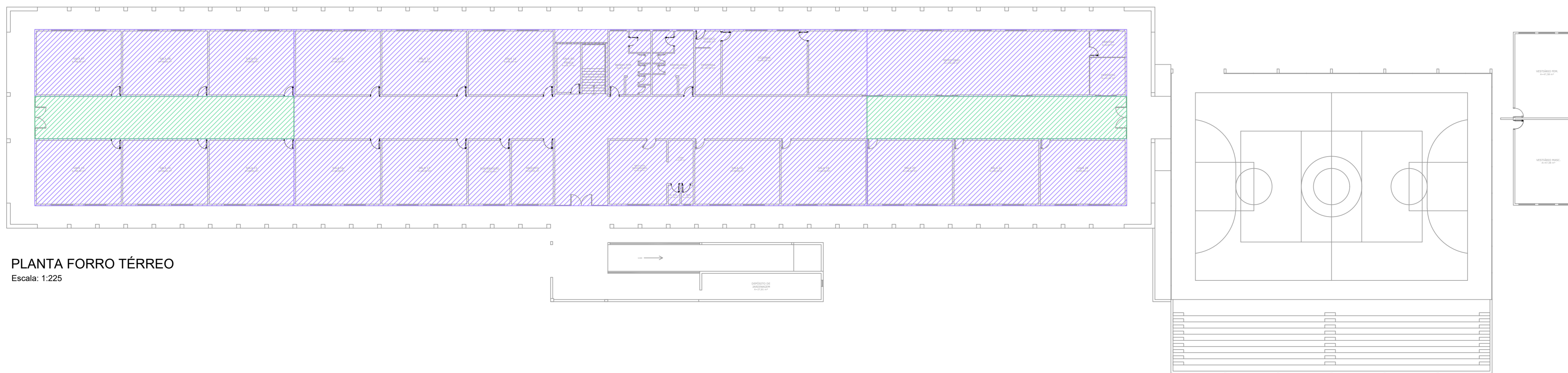
LOCAÇÃO
Escala: 1:1250



LEGENDA:
 SEM FORRO
 GESSO DESEMPENADO

- NOTAS**
- MEDIDAS EM CENTÍMETROS;
 - VERIFICAR DETALHES CONSTRUTIVOS PERTINENTES NO MEMORIAL DESCRITIVO;
 - ALTERAÇÕES NESTE PROJETO SOMENTE COM AUTORIZAÇÃO EXPRESSA DA EMPRESA
- PROJETISTA:
- REFERÊNCIAS**
- PLANILHA DE QUANTITATIVOS;
 - MEMORIAL DESCRITIVO E ESPECIFICAÇÕES TÉCNICAS.

PLANTA FORRO SUPERIOR 1
Escala: 1:225



PLANTA FORRO TÉRREO
Escala: 1:225

REV. 00	02/06/21	EMISSÃO INICIAL	DAC
REVISÃO	DATA	DESCRIÇÃO:	RESP.:



<p>Rua Miguel Vianna, n° 81, Sala 12 Bairro Morro Chic CEP: 37500-080 - Itajubá / MG Tel: (35) 3623-5720 www.dacengenharia.com.br</p>	GERÊNCIA DE PROJETOS DENIS DE SOUZA SILVA CREA: MG-127.216/D
	COORDENAÇÃO DE PROJETOS ALOISIO CAETANO FERREIRA CREA: MG-97.132/D
	RESPONSÁVEL TÉCNICO ENG. CIVIL FLÁVIA C. BARBOSA CREA: MG-187.842/D
PROJETO: ENG. CIVIL THAIS VIVIANE COMBRA	
DESENHO: LUANA BRANDÃO DA SILVA	

EMPREENDIMENTO	
REFORMA DA ESCOLA MUNICIPAL PROFESSORA CLARISSE TOLEDO	
ENDEREÇO	DISCIPLINA
AV. PREF. OLAVO GOMES DE OLIVEIRA, B. C. HABITACIONAL PREF. JORGE ANTÔNIO ANDERE - POUSO ALEGRE/MG	ARQUITETÔNICO
ASSUNTO	FASE DO PROJETO
LOCAÇÃO	EXECUTIVO
PLANTA DE FORRO SUPERIOR 1 E TÉRREO	FOLHA N.º
	07/07
DATA INICIAL	ESCALA
02/06/2021	INDICADA
REVISÃO	ARQUIVO
ROO	DAC-PMPA-CLA-PE-ARQ-ROO.DWG