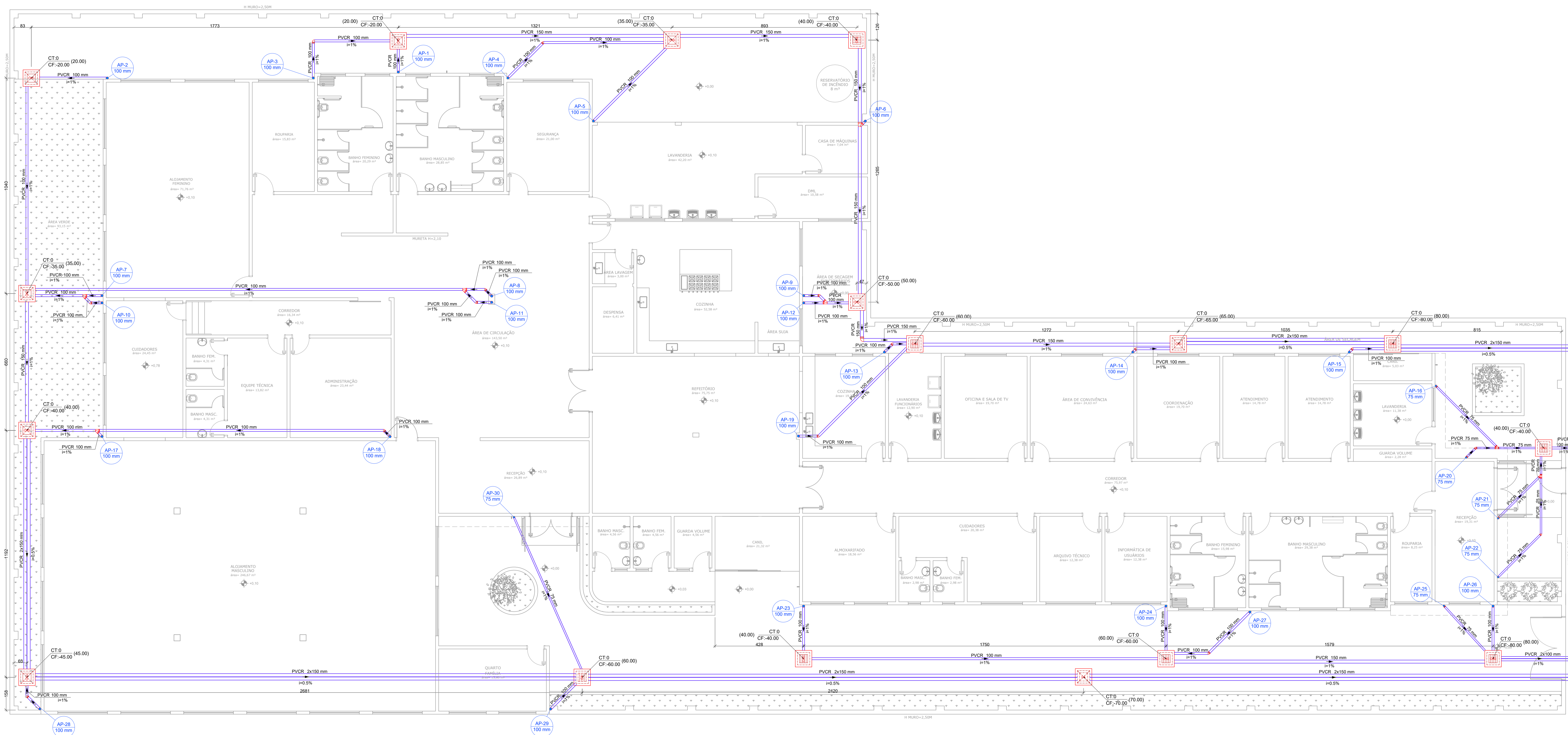


PROJETO DE DRENAGEM DE ÁGUA PLUVIAL CEMAPA E CENTRO POP
ESCALA INDICADA



Lista de Materiais	
Caixas de Passagem	
Caixa de área pluvial com grelha	8 pç
CAG- 60x60cm	8 pç
Caixa de área pluvial sem grelha	9 pç
CA- 60x60cm	9 pç
PVC série R	
Joelho 45° Série R	12 pç
100 mm	2 pç
75 mm	25 pç
150 mm	1 pç
75 mm	6 pç
Junção simples Série R	
100 mm - 100 mm	4 pç
150 mm - 100 mm	1 pç
75 mm - 75 mm	2 pç
Tubo PVC rígido Série R porta lixa	
100 mm	128.37 m
150 mm	272.5 m
75 mm	27.25 m

Legenda	
	Caixa de área pluvial simples
	Caixa de área pluvial c/ grelha
	Joelho 45° Série R
	Joelho 90° Série R
	Joelho 90° Série R coluna
	Junção simples Série R

- NOTAS:
- OS CONDUTORES PLUVIAIS DEVERÃO SER DE PVC SÉRIE REFORÇADA.
 - OS TUBOS DEVERÃO SER SOLDADOS COM ADESIVO PLÁSTICO, APÓS LIXAMENTO COM LIXA D'ÁGUA E LIMPEZA COM SOLUÇÃO DESENGORDURANTE.

PLANTA BAIXA TÉRREO
Escala: 1:75

REV. 00 13/04/2020 EMISSÃO INICIAL		DAC
REVISÃO DATA DESCRIÇÃO:		RESP.:
PROJETO	GERÊNCIA DE PROJETOS DENIS DE SOUZA SILVA	CREA: MG-127.216/0
	COORDENAÇÃO DE PROJETOS ALOSIO CAETANO FERREIRA	CREA: MG-97.132/0
	RESPONSÁVEL TÉCNICO ENGR. CIVIL FLÁVIA G. BARBOSA	CREA: MG-187.942/0
	PROJETO CAMILA DA SILVA ANDRADE	
	SEBENHO CAMILA DA SILVA ANDRADE	
IMPLANTAÇÃO DO CEMAPA E CENTRO POP		
ENDEREÇO RUA PROJETADA, BAIRRO SANTA CECÍLIA, POUSO ALEGRE – MINAS GERAIS	DISCIPLINA PLUVIAL	
ASSUNTO PROJETO DE DRENAGEM DE ÁGUAS PLUVIAIS PLANTA BAIXA TÉRREO E LISTA DE MATERIAIS	FASE DO PROJETO EXECUTIVO	
	FOLHA Nº	01/02
DATA INICIAL 13/04/2020	ESCALA INDICADA	REVISÃO ROO
ARQUIVO DAC-PMPA-CEPOP-PE-PLU-ROO.DWG		