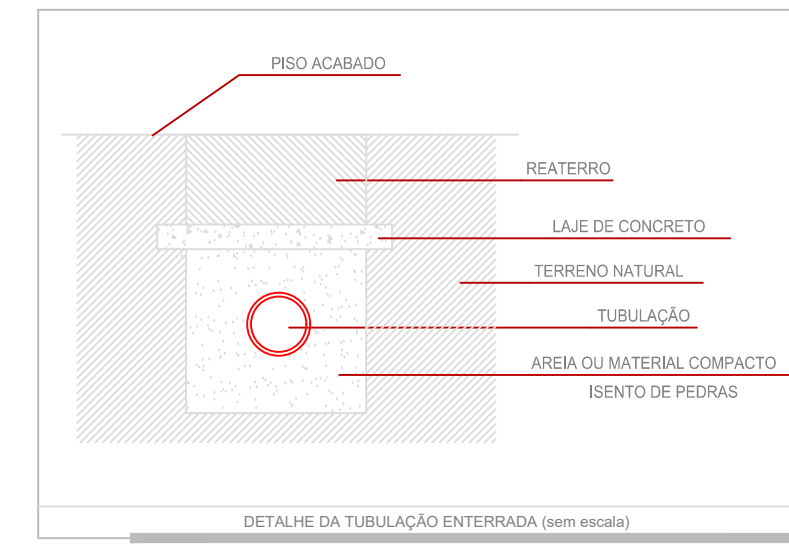
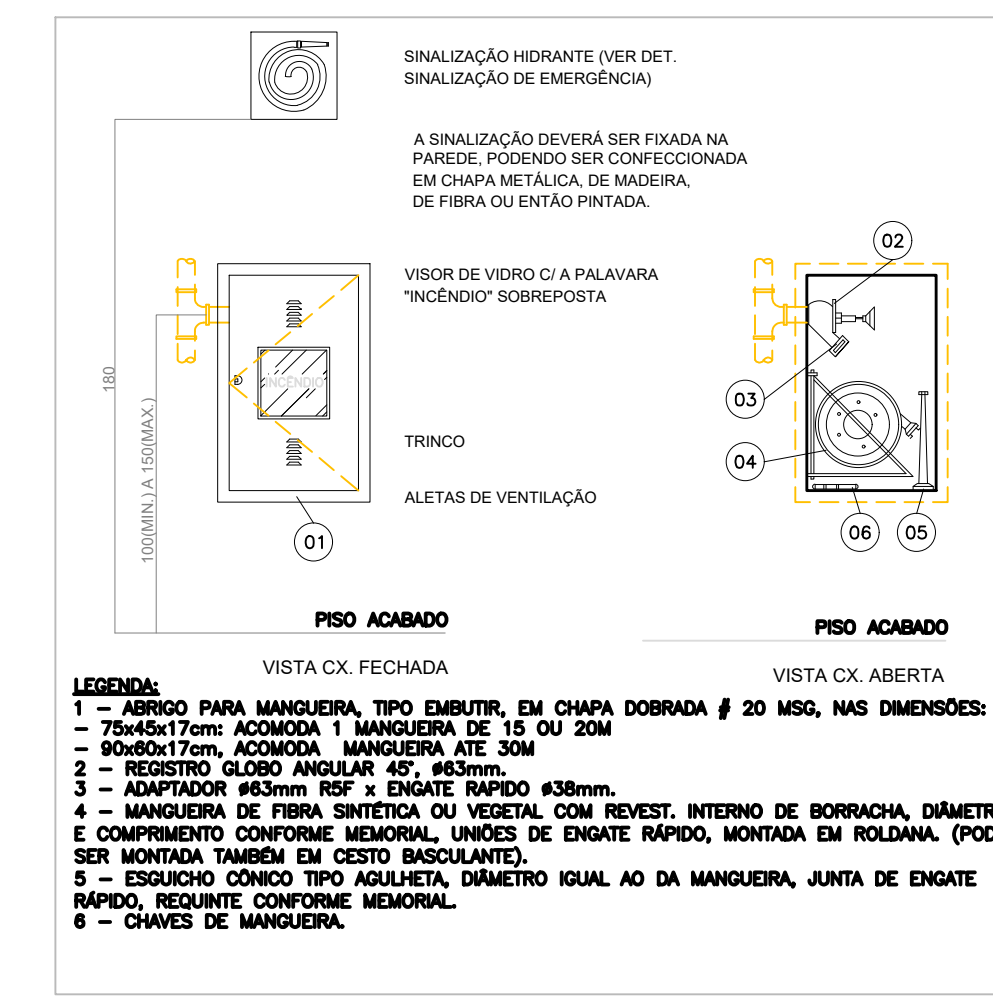


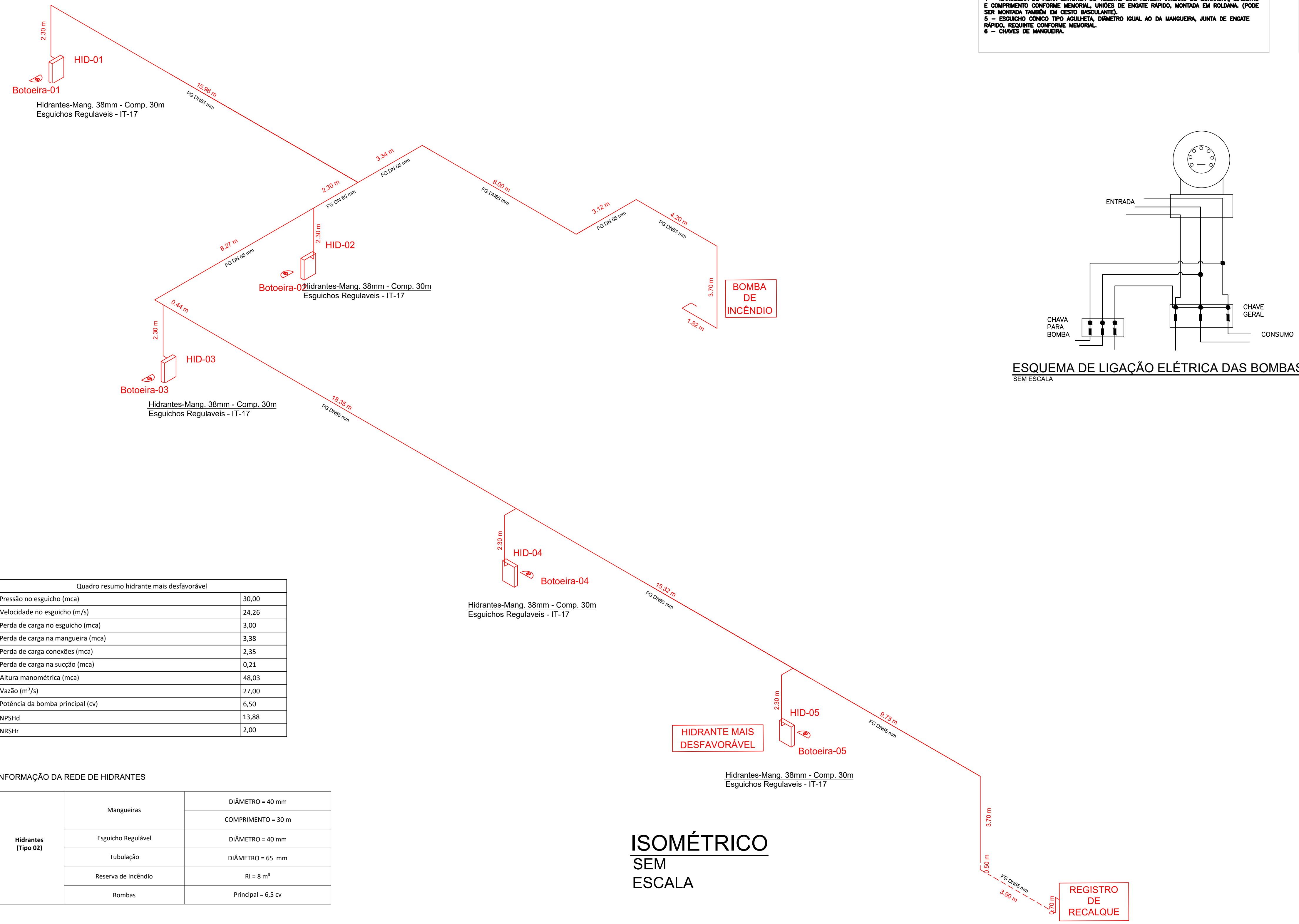
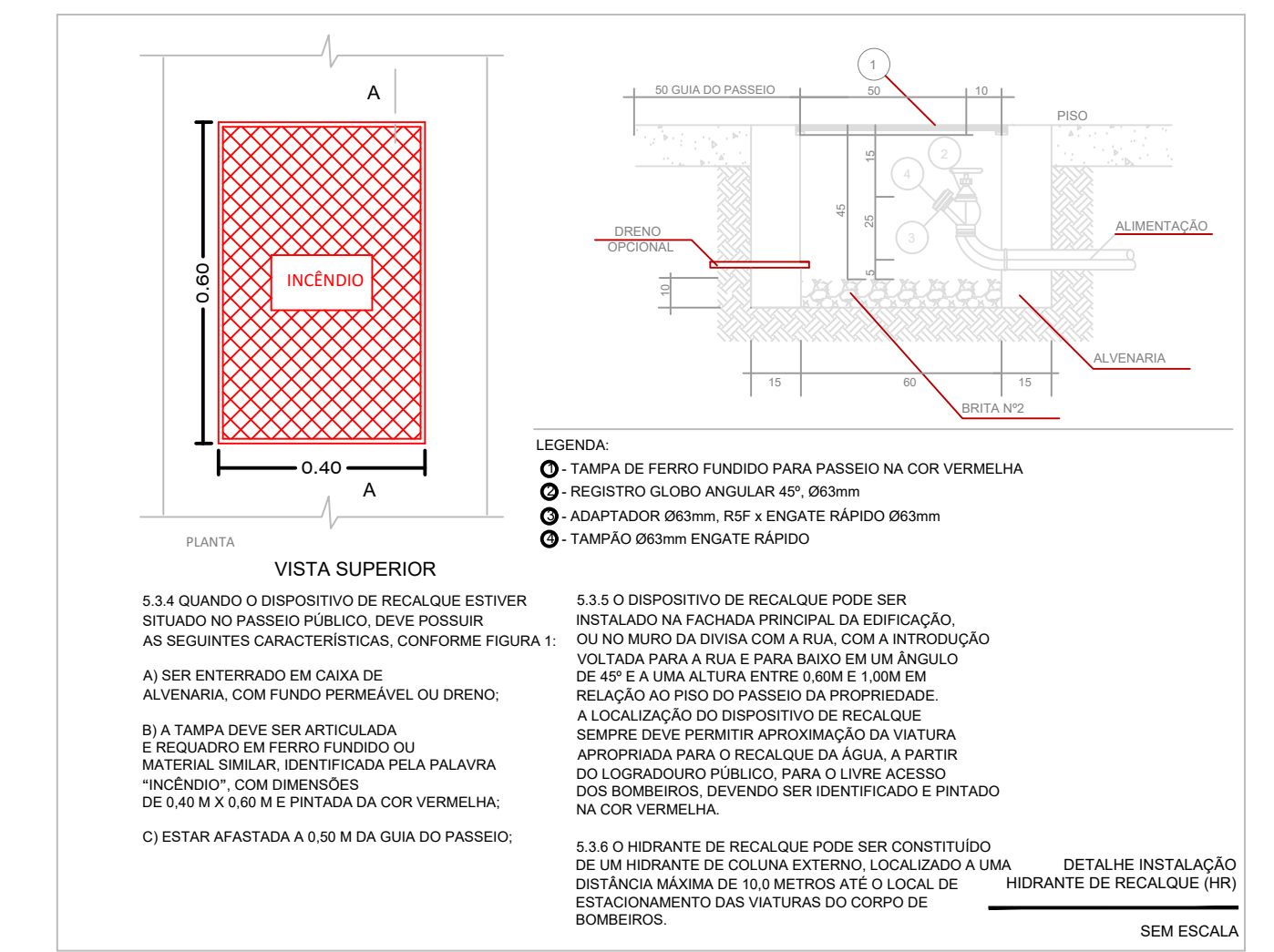
DETALHE - TUBULAÇÃO ENTERRADA



DETALHE - INSTALAÇÃO HIDRANTES (I.T.-17)



DETALHE - HIDRANTE DE RECALQUE (I.T.-17)



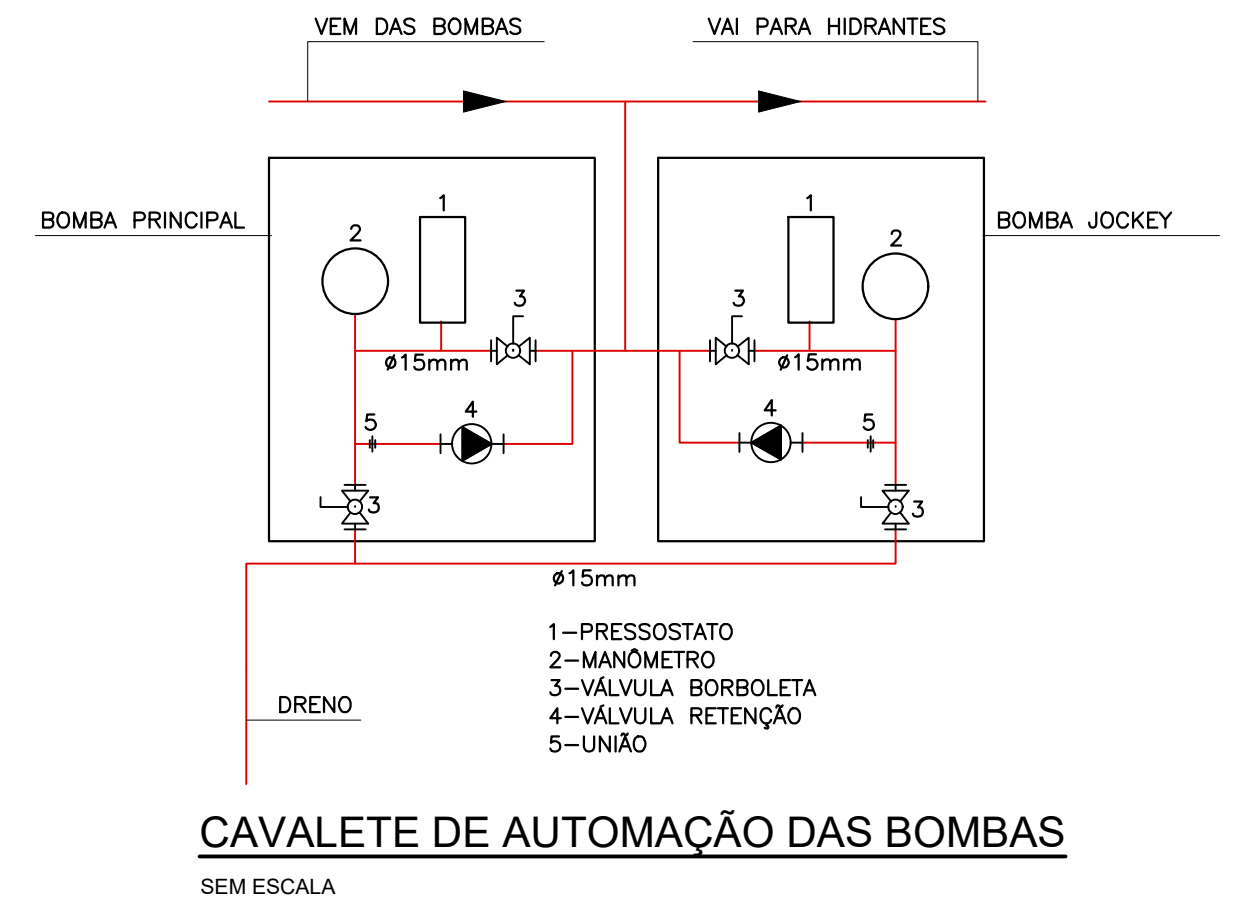
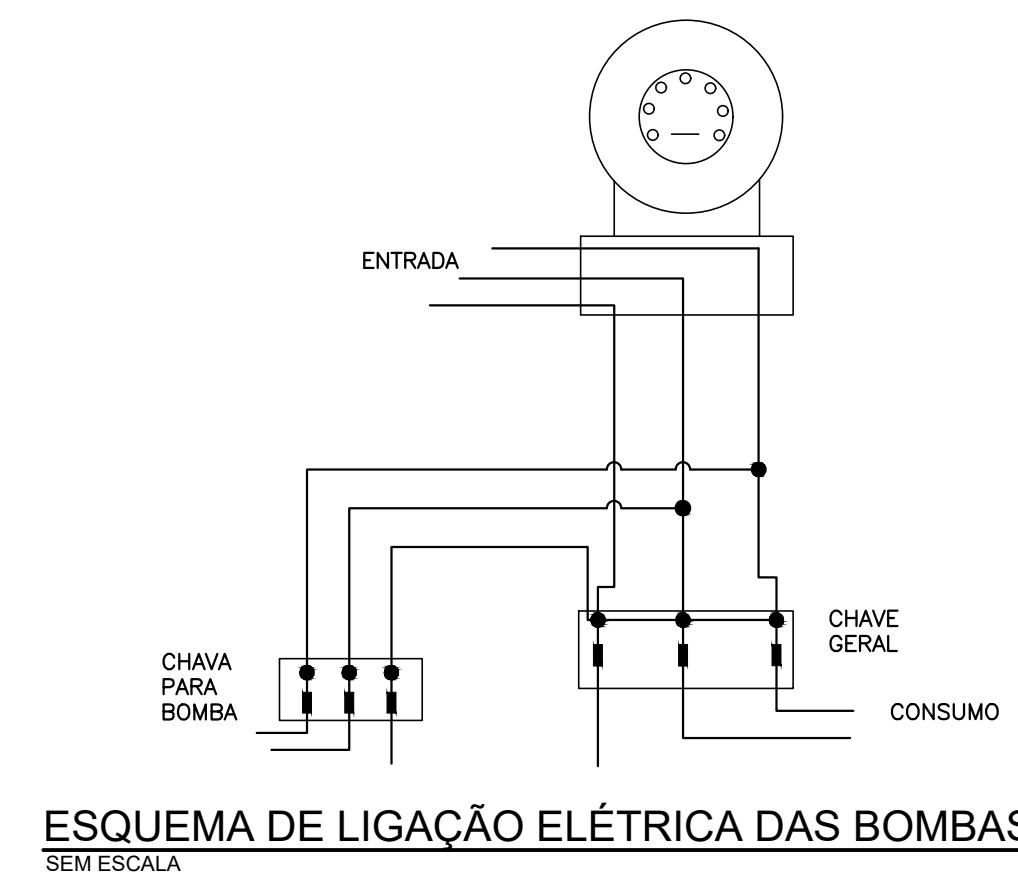
Quadro resumo hidrante mais desfavorável

Pressão no esguicho (mca)	30,00
Velocidade no esguicho (m/s)	24,26
Perda de carga no esguicho (mca)	3,00
Perda de carga na mangueira (mca)	3,38
Perda de carga conexões (mca)	2,35
Perda de carga na sucção (mca)	0,21
Altura manométrica (mca)	48,03
Vazão (m³/s)	27,00
Potência da bomba principal (cv)	6,50
NPSHd	13,88
NRSht	2,00

INFORMAÇÃO DA REDE DE HIDRANTES

Hidrantes (Tipo 02)	Mangueiras	DIÂMETRO = 40 mm COMPRIMENTO = 30 m
	Esguicho Regulável	DIÂMETRO = 40 mm
	Tubulação	DIÂMETRO = 65 mm
	Reserva de Incêndio	Ri = 8 m³
	Bombas	Principal = 6,5 cv

ISOMÉTRICO SEM ESCALA



REV. 00	13/04/2020	EMISSÃO INICIAL	DAC
REVISÃO:	DATA :	DESCRIÇÃO:	RESP.:
CLIENTE			
		GERÊNCIA DE PROJETOS DENIS DE SOUZA SILVA CREA: MG-127.216/D	
		COORDENAÇÃO DE PROJETOS ALOISIO CAETANO FERREIRA CREA: MG-97.132/D	
Rua Miguel Vianna, nº 81, Sala 12 Bairro Morro Chic CEP: 37500-080 - Itajubá / MG Tel: (35) 3623-5720 www.dacengenharia.com.br		RESPONSÁVEL TÉCNICO ENGR. CIVIL FLÁVIA C. BARBOSA CREA: MG-187.842/D PROJETO: DECO MOUTINHO CAETANO DESENHO: DIEGO MOUTINHO CAETANO	
EMPREENHAMENTO			
IMPLANTAÇÃO DO CEMAPA E CENTRO POP			
ENDEREÇO RUA PROJETADA S/ N° POUSO ALEGRE - MINAS GERAIS		DISCIPLINA AVC/B	
ASSUNTO PROJETO DE INCÊNDIO ISOMÉTRICO E DETALHES		FASE DO PROJETO EXECUTIVO	
DATA INICIAL 13/04/2020		ESCALA INDICADA	
REVISÃO ROO		ARQUIVO DAC-PMPA-CEPOP-PE-INC-ROO.DWG	
FOLHA Nº. 03/03			