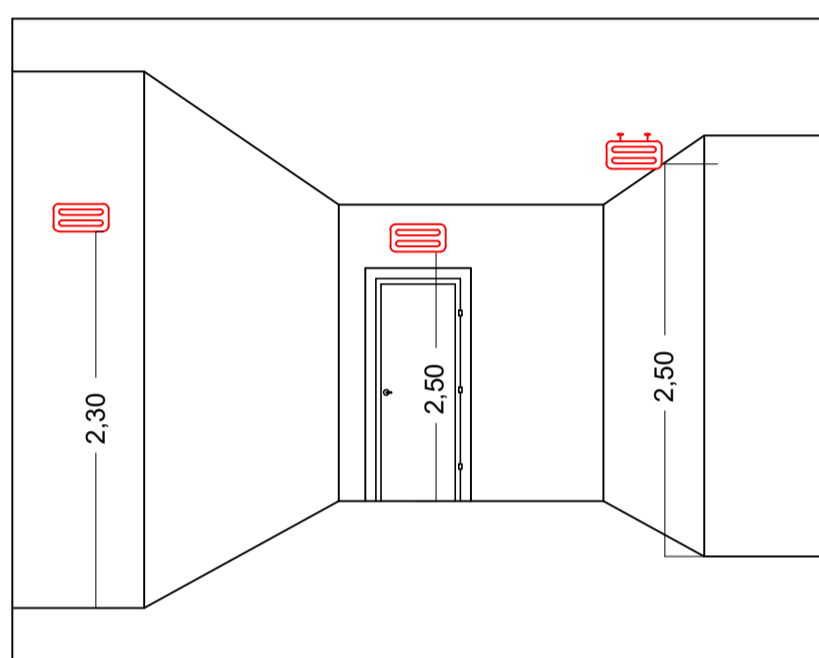


### MEMORIAL DE ILUMINAÇÃO (LED - 2W)

- CONJUNTO DE BLOCO AUTÔNOMO COM CONTROLES DE SUPERVISÃO, FONTE DE ENERGIA COM CARREGADOR E SENSOR DE FALHA OU FALTA DE ALIMENTAÇÃO DA REDE ELÉTRICA.
- ILUMINAÇÃO PERMANENTE COM ALIMENTAÇÃO PELA REDE ELÉTRICA DA CONCESSIONÁRIA, SENDO COMUTADOS AUTOMATICAMENTE QUANDO DA FALTA OU FALHA DA FONTE NORMAL. TEMPO MÁXIMO= 12s;
- TIPO LÂMPADA - LED;
- POTÊNCIA EM WATTS - 2 WATTS ;
- TENSÃO EM VOLTS - BI-VOLT -110/ 220 V - 50-60HZ;
- FLUXO LUMINOSO NOMINAL EM LUMENS - BAIXO 50LM - ALTO 90LM;
- ÂNGULO DA DISPERSÃO DA LUZ - 180°;
- VIDA ÚTIL DO ELEMENTO GERADOR DE LUZ - 2 ANOS;
- AUTONOMIA MÍNIMA= 3h DE FUNCIONAMENTO COM 10%, NO MÁXIMO, DE PERDA DA SUA LUMINOSIDADE INICIAL.
- DISTÂNCIA DE VISUALIZAÇÃO DOS PONTOS DE ILUMINAÇÃO= 15m;
- ALTURA DE INSTALAÇÃO= 2,50m DO PISO;
- BITOLA DOS CONDUTORES= 2,5mm<sup>2</sup>;
- CONDUTORES ANTE-CHAMAS, COM RESISTÊNCIA DE 30m EM CASO DE INCÊNDIO.

- \*NOTA:  
DA MANUTENÇÃO:
- MENSALMENTE DEVE SER VERIFICADO A PASSAGEM DO ESTADO DE VIGILHA PARA ILUMINAÇÃO, FUNCIONAMENTO DE TODAS AS LÂMPADAS;
  - SEMESTRALMENTE DEVE SER FEITA A VERIFICAÇÃO DA CARGA DOS ACUMULADORES, COLOCANDO EM FUNCIONAMENTO O SISTEMA, PELO MENOS POR 1h À PLENA CARGA, COM TODAS AS LÂMPADAS ACESSAS (RECOMENDA-SE QUE ESTE TESTE SEJA EFETUADO NA VÉSPERA DE UM DIA, COM OCUPAÇÃO MÍNIMA DA EDIFICAÇÃO - RECARGA COMPLETA DA FONTE 2h);
  - PARA MANUTENÇÃO É NECESSÁRIO UM PROFISSIONAL QUALIFICADO, ESTAR COM MANUAL DE INSTRUÇÃO DE CADA EQUIPAMENTO;
  - OS DEFEITOS CONSTATADOS NO SISTEMA DEVEM SER ANOTADOS PELA SEGURANÇA DA EDIFICAÇÃO E REPARADOS NUM PERÍODO MÁXIMO DE 24h.



### DETALHE ILUMINAÇÃO

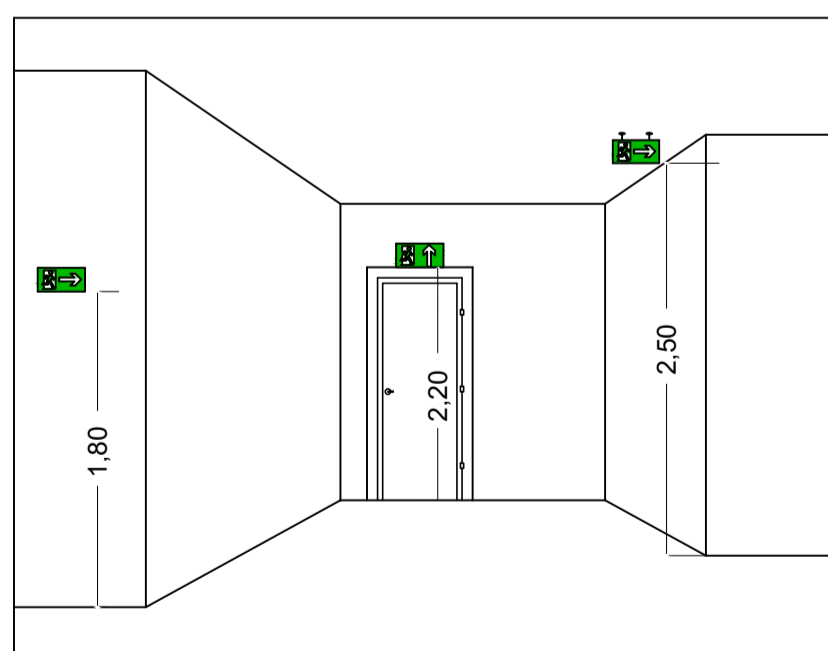
SEM ESCALA

### MEMORIAL DE SINALIZAÇÃO DE EMERGÊNCIA

- > ALTURA DAS SINALIZAÇÕES:
- DE ALERTA, H= 1,80m;
- DE ORIENTAÇÃO E SALVAMENTO, H= 1,80m; EM PORTAS DE SAÍDAS DE EMERGÊNCIA, IMEDIATAMENTE EM CIMA DA PORTA;
- DE EQUIPAMENTOS, H= 1,80m.

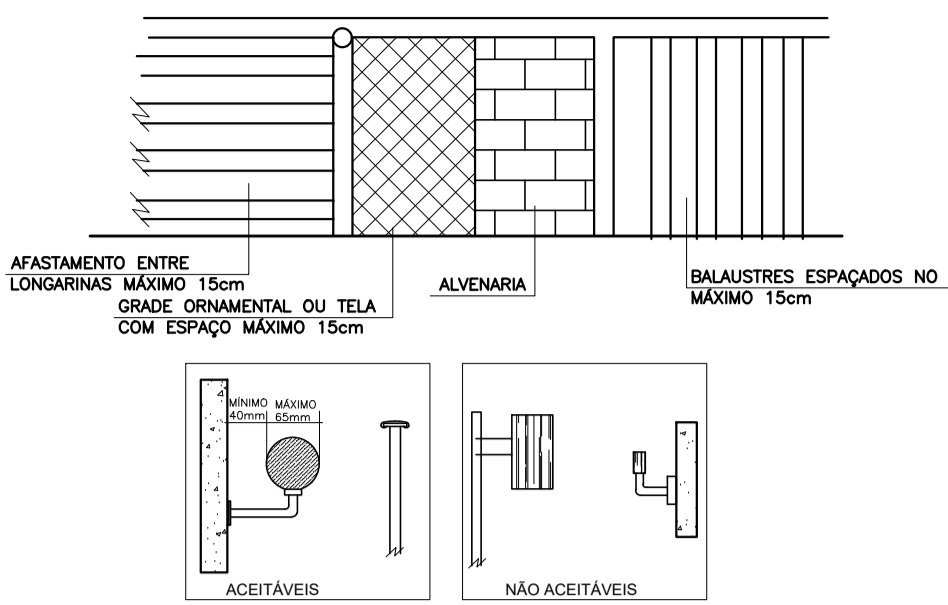
-> AS SINALIZAÇÕES DEVEM SER FEITAS EM MATERIAL FOTOLUMINESCENTE, QUE DEVE ATENDER A NORMA DIN 67510.

-> QUANDO SUAS PROPRIEDADES FÍSICAS E QUÍMICAS DEIXAREM DE PRODUZIR O EFEITO VISUAL, ESTAS DEVEM SER SUBSTITUÍDAS POR OUTRA.



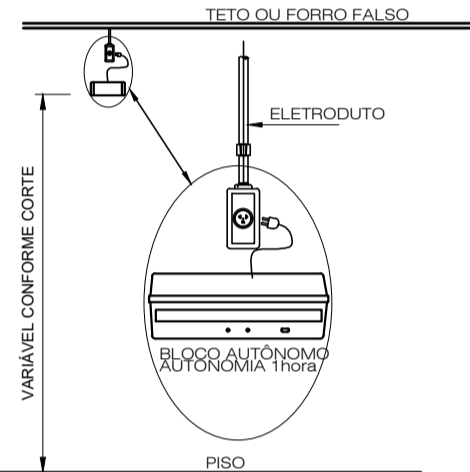
### DETALHE DA SINALIZAÇÃO

SEM ESCALA



### DETALHES DO CORRIMÃO SEM ESCALA

- Notas:
- Todos os elementos das saídas de emergência devem:
  - a) resistir a cargas transmitidas por corrimãos nelas fixados ou calculadas para resistir a uma força horizontal de 730 N/m aplicada a 1,05 m de altura, adotando-se a condição que conduzir a maiores tensões;
  - b) ter seus painéis, longarinas, balaustrês e assemblados calculados para resistir a uma carga horizontal de 1,20 kPa aplicada à área bruta da guarda ou equivalente da qual façam parte, as reações devidas a este carregamento não precisam ser adicionadas às cargas especificadas na alínea precedente.

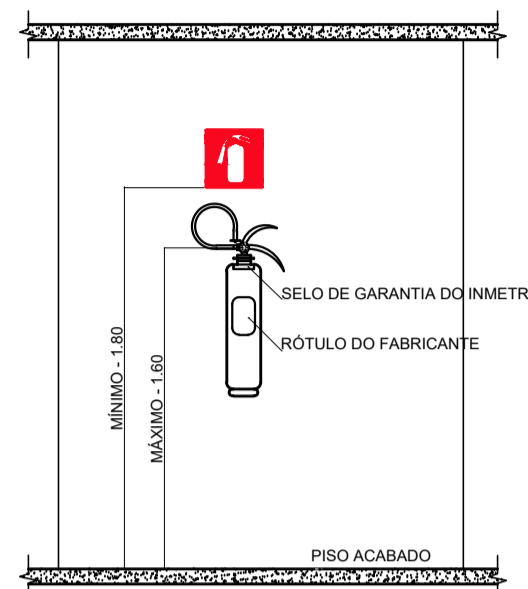


### DETALHE ILUMINAÇÃO DE EMERGÊNCIA SEM ESCALA

- NOTAS:
- TIPO DO SISTEMA: CONJUNTO DE BLOCOS AUTÔNOMOS
  - TIPO DE LÂMPADA: FLUORESCENTE OU LED
  - POTÊNCIA: 20 WATTS
  - TENSÃO: 110/220 VOLTS
  - FLUXO LUMINOSO NOMINAL: 5 LUX
  - ÂNGULO DA DISPERSÃO DA LUZ: 180 GRAUS
  - VIDA ÚTIL DO ELEMENTO GERADOR DE LUZ: 02 ANOS
  - O SISTEMA DE ILUMINAÇÃO DE EMERGÊNCIA DEVERÁ FUNCIONAR NA FALTA DE ENERGIA ELÉTRICA POR UM PERÍODO MÍNIMO DE 01 HORA.

NOTA:  
"O SISTEMA DE SINALIZAÇÃO DE EMERGÊNCIA ATENDERÁ AO CONTIDO NA INSTRUÇÃO TÉCNICA N. 15 DO CBMMG."

Nota:  
Todas as caixas de passagem de fiação elétrica e disjuntores devem receber a sinalização tipo A-5.



### DETALHE DE INSTALAÇÃO DO EXTINTOR SEM ESCALA

- NOTAS:
- 1 - A SINALIZAÇÃO DEVERÁ SER FIXADA NA PAREDE LOGO ACIMA DO EQUIPAMENTO
  - 2 - NAS INDÚSTRIAS, ALÉM DA SINALIZAÇÃO NORMAL, DEVERÁ SER PINTADA NO PISO A SINALIZAÇÃO TIPO E12.
  - 3 - OS EXTINTORES INSTALADOS EM ÁREAS EXTERNAS DEVEM SER PROTEGIDOS POR ABRIGOS APROPRIADOS.
  - 4 - É PERMITIDA A INSTALAÇÃO DE EXTINTORES SOBRE O PISO, DESDE QUE PERMANEÇAM APOIADOS EM SUPORTES APROPRIADOS E AFIÇADOS AO SOLO, COM ALTURA ENTRE 0,10m E 0,20m DO PISO.

### LOTAÇÃO MÁXIMA

20 PESSOAS

### PLACA M2 ALOJ. FEMIN. SEM ESCALA

INDICAÇÃO DA LOTAÇÃO MÁXIMA ADMITIDA AO RECINTO:  
FORMA: RETANGULAR  
COR DE FUNDO: VERDE  
COR DAS LETRAS: BRANCA  
PICTOGRAMA: FOTOLUMINESCENTE

### LOTAÇÃO MÁXIMA

80 PESSOAS

### PLACA M2 ALOJ. MASCU. SEM ESCALA

INDICAÇÃO DA LOTAÇÃO MÁXIMA ADMITIDA AO RECINTO:  
FORMA: RETANGULAR  
COR DE FUNDO: VERDE  
COR DAS LETRAS: BRANCA  
PICTOGRAMA: FOTOLUMINESCENTE

### LOTAÇÃO MÁXIMA

50 PESSOAS

### PLACA M2 REFEITÓRIO SEM ESCALA

INDICAÇÃO DA LOTAÇÃO MÁXIMA ADMITIDA AO RECINTO:  
FORMA: RETANGULAR  
COR DE FUNDO: VERDE  
COR DAS LETRAS: BRANCA  
PICTOGRAMA: FOTOLUMINESCENTE

### PLACA M7 ENTRADAS SEM ESCALA

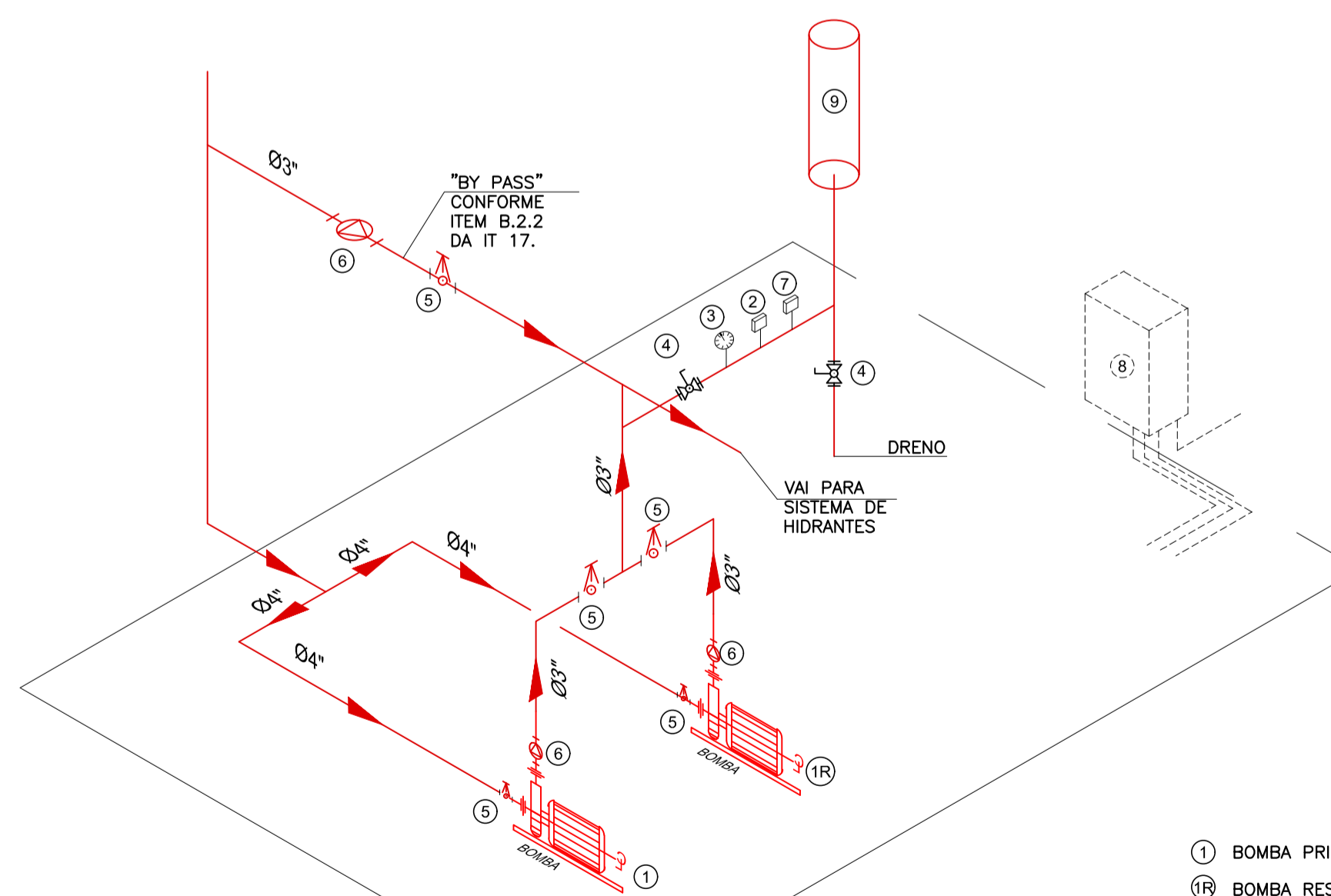
INDICAÇÃO DA LOTAÇÃO MÁXIMA ADMITIDA AO RECINTO:  
FORMA: RETANGULAR  
COR DE FUNDO: VERDE  
COR DAS LETRAS: BRANCA  
PICTOGRAMA: FOTOLUMINESCENTE

PAVIMENTO	ÁREA
TERRENO	2055,00
EDIFICADA	1351,55
TOTAL	1351,55



### PLACA M1 SEM ESCALA

INDICAÇÃO DOS SISTEMAS DE PROTEÇÃO CONTRA INCÊNDIO EXISTENTES NA EDIFICAÇÃO:  
FORMA: QUADRADO OU RETANGULAR  
COR DE FUNDO: CONTRASTANTE COM A MENSAGEM  
ALTURA MÍNIMA DAS LETRAS 65mm



### DETALHE CASA DE BOMBAS SEM ESCALA

- 1 BOMBA PRINCIPAL
- 2 BOMBA RESERVA
- 3 PRESSOSTATO BOMBA PRINCIPAL
- 4 MANÔMETRO
- 5 VÁLVULA ESFERA
- 6 REGISTRO DE GAVETA
- 7 VÁLVULA DE RETENÇÃO PESADA
- 8 PRESSOSTATO BOMBA RESERVA
- 9 QUADRO DE COMANDO DAS BOMBAS
- 10 CILINDRO DE PRESSURIZAÇÃO

### LEGENDA:

	AVISADOR SONORO DO SISTEMA DE ALARME
	ACIONADOR MANUAL DO SISTEMA DE ALARME
	CENTRAL DO SISTEMA DE ALARME
	BATERIA DO SISTEMA DE ALARME
	PONTO DE ILUMINAÇÃO DE EMERGÊNCIA
	RESERVATÓRIO PARA INCÊNDIO
	BOMBA DE INCÊNDIO
	HIDRANTE DE RECALQUE
	HIDRANTE SIMPLES
	ACIONADOR MANUAL DO SISTEMA DE HIDRANTES
	PLACA SINALIZAÇÃO
	EXTINTOR DE PÓ ABC 3A:40BC
	DIREÇÃO DO FLUXO DA ROTA DE FUGA
	SAÍDA FINAL DA ROTA DE FUGA

### INFORMATIVO - MEDIDAS DE SEGURANÇA

EXTINTORES DE INCÊNDIO	05 PÓ ABC 2A:20BC
ILUMINAÇÃO DE EMERGÊNCIA	31 CONFORME IT-13
SAÍDA DE EMERGÊNCIA	03 CONFORME IT-08
SINALIZAÇÃO DE EMERGÊNCIA	50 CONFORME IT-15
BRIGADA DE INCÊNDIO	CONFORME IT-12
ALARME DE INCÊNDIO	CONFORME IT-14
SEGURANÇA ESTRUTURAL	P-2 CONFORME IT-06
HIDRANTES-CONFORME IT-17	TUBULAÇÃO 63/75 mm AÇO GALVANIZADO HIDRANTES-MANG. 38mm - COMPR. 60m ESGUICHO COMPACTO OU REGULÁVEL - 16mm

### CLASSIFICAÇÃO

GRUPO	OCUPAÇÃO	DIVISÃO	DESCRIÇÃO	EXEMPLOS
B	SERVIÇOS DE HOSPEDAGEM	B-1	SERVIÇO COM MÉDIA CARGA DE INCÊNDIO	ALBERGUE

### CARGA DE INCÊNDIO-IT 09

OCUPAÇÃO/USO	DESCRIÇÃO	DIVISÃO	CARGA DE INCÊNDIO EM MJ/m2
SERVIÇOS DE HOSPEDAGEM	SERVIÇO COM MÉDIA CARGA DE INCÊNDIO	B-1	500

### CLASSIFICAÇÃO DAS EDIFICAÇÕES E ÁREA DE RISCO QUANTO A CARGA DE INCÊNDIO

RISCO	CARGA DE INCÊNDIO EM MJ/m2
MÉDIO	500

### CONTROLE DE MATERIAIS DE ACABAMENTO E REVESTIMENTO

PISO	ACABAMENTO REVESTIMENTO	NÃO SE APLICA
PAREDE	ACABAMENTO REVESTIMENTO	NÃO SE APLICA
TETO E FORRO	ACABAMENTO REVESTIMENTO	NÃO SE APLICA

### SINALIZAÇÃO CONFORME IT-15

SÍMBOLO	CÓDIGO	SIGNIFICADO	FORMA E COR
	A5	RISCO DE CHOQUE	SÍMBOLO: TRIANGULAR FUNDO: AMARELO PICTOGRAMA: RAIO EM PRETO FAIXA TRIANGULAR: PRETA
	S12	SAÍDA DE EMERGÊNCIA	SÍMBOLO: RETANGULAR FUNDO: VERDE PICTOGRAMA: FOTOLUMINESCENTE
	S1	SAÍDA DE EMERGÊNCIA	SÍMBOLO: RETANGULAR FUNDO: VERDE PICTOGRAMA: FOTOLUMINESCENTE
	S2	SAÍDA DE EMERGÊNCIA	SÍMBOLO: RETANGULAR FUNDO: VERDE PICTOGRAMA: FOTOLUMINESCENTE
	S3	SAÍDA DE EMERGÊNCIA	SÍMBOLO: RETANGULAR FUNDO: VERDE PICTOGRAMA: FOTOLUMINESCENTE
	E2	COMANDO MANUAL	SÍMBOLO: QUADRADO FUNDO: VERMELHO PICTOGRAMA: FOTOLUMINESCENTE
	E3	COMANDO MANUAL	SÍMBOLO: QUADRADO FUNDO: VERMELHO PICTOGRAMA: FOTOLUMINESCENTE
	E5	EXTINTOR DE INCÊNDIO	SÍMBOLO: QUADRADO FUNDO: VERMELHO PICTOGRAMA: FOTOLUMINESCENTE
	E9	HIDRANTE DE INCÊNDIO	SÍMBOLO: QUADRADO FUNDO: VERMELHO PICTOGRAMA: FOTOLUMINESCENTE

REV. 00	13/04/2020	EMISSÃO INICIAL	DAC
REVISÃO:	DATA :	DESCRIÇÃO:	RESP.:
CLIENTE			



<p>Rua Miguel Vianna, nº 81, Sala 12 Bairro Morro Chic CEP: 37500-080 - Itajubá / MG Tel: (35) 3623-5720 www.dacengenharia.com.br</p>	GERÊNCIA DE PROJETOS	DENIS DE SOUZA SILVA	CREA: MG-127.216/D
	COORDENAÇÃO DE PROJETOS	ALOSIO CAETANO FERREIRA	CREA: MG-97.132/D
	RESPONSÁVEL TÉCNICO	ENGR. CIVIL FLÁVIA C. BARBOSA	CREA: MG-187.842/D
	PROJETO	DEGO MOUTINHO CAETANO	
	DESENHO	DEGO MOUTINHO CAETANO	

EMPREENDIMENTO		IMPLANTAÇÃO DO CEMAPA E CENTRO POP	
ENDEREÇO	RUA PROJETADA S/ N° POUSO ALEGRE - MINAS GERAIS	DISCIPLINA	AVCB
ASSUNTO	PROJETO DE INCÊNDIO DETALHES E INFORMATIVO	FASE DO PROJETO	EXECUTIVO
		FOLHA N°	02/03

DATA INICIAL	ESCALA	REVISÃO	ARQUIVO
13/04/2020	INDICADA	ROO	DAC-PMPA-CEPOP-PE-INC-ROO.DWG