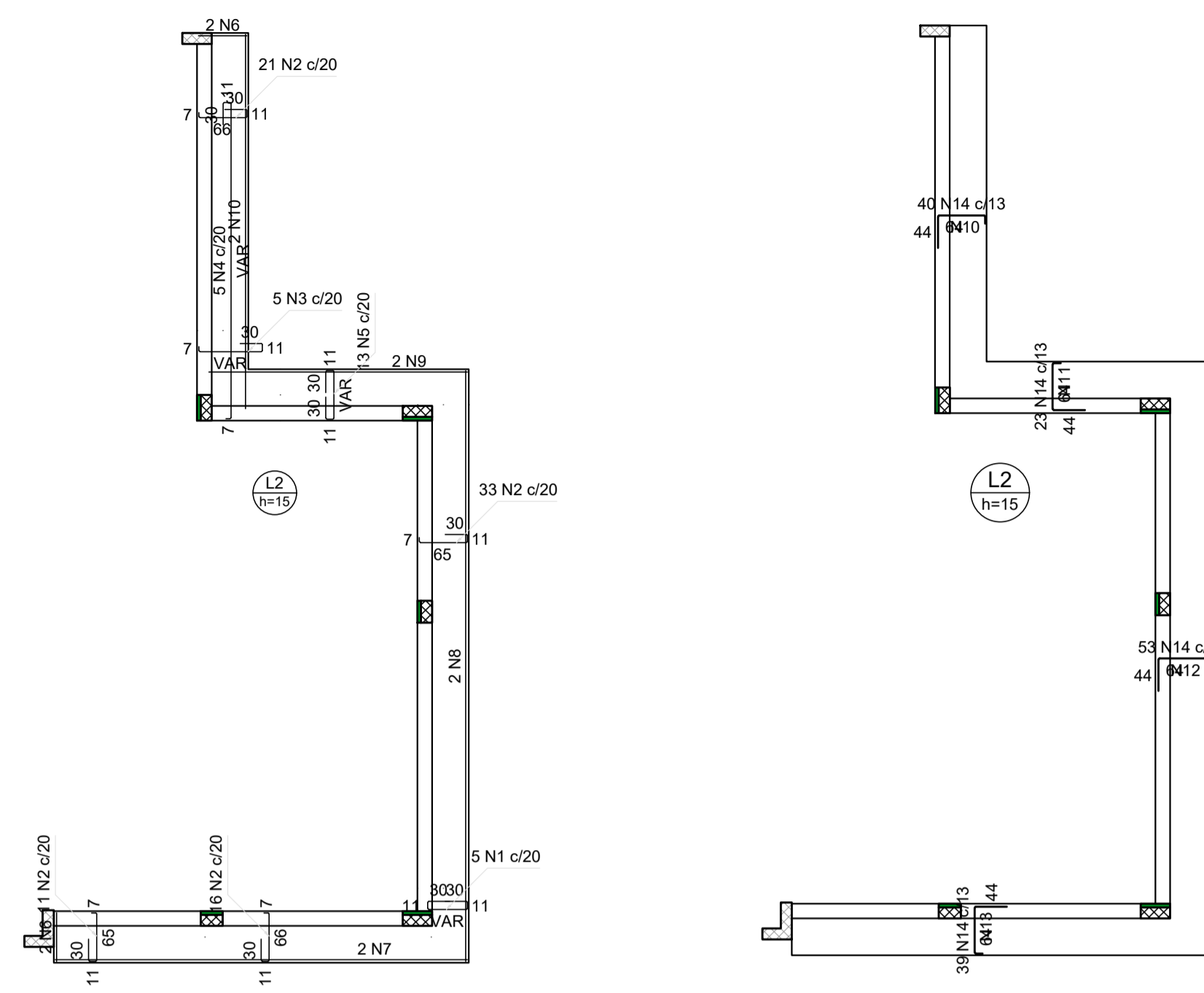
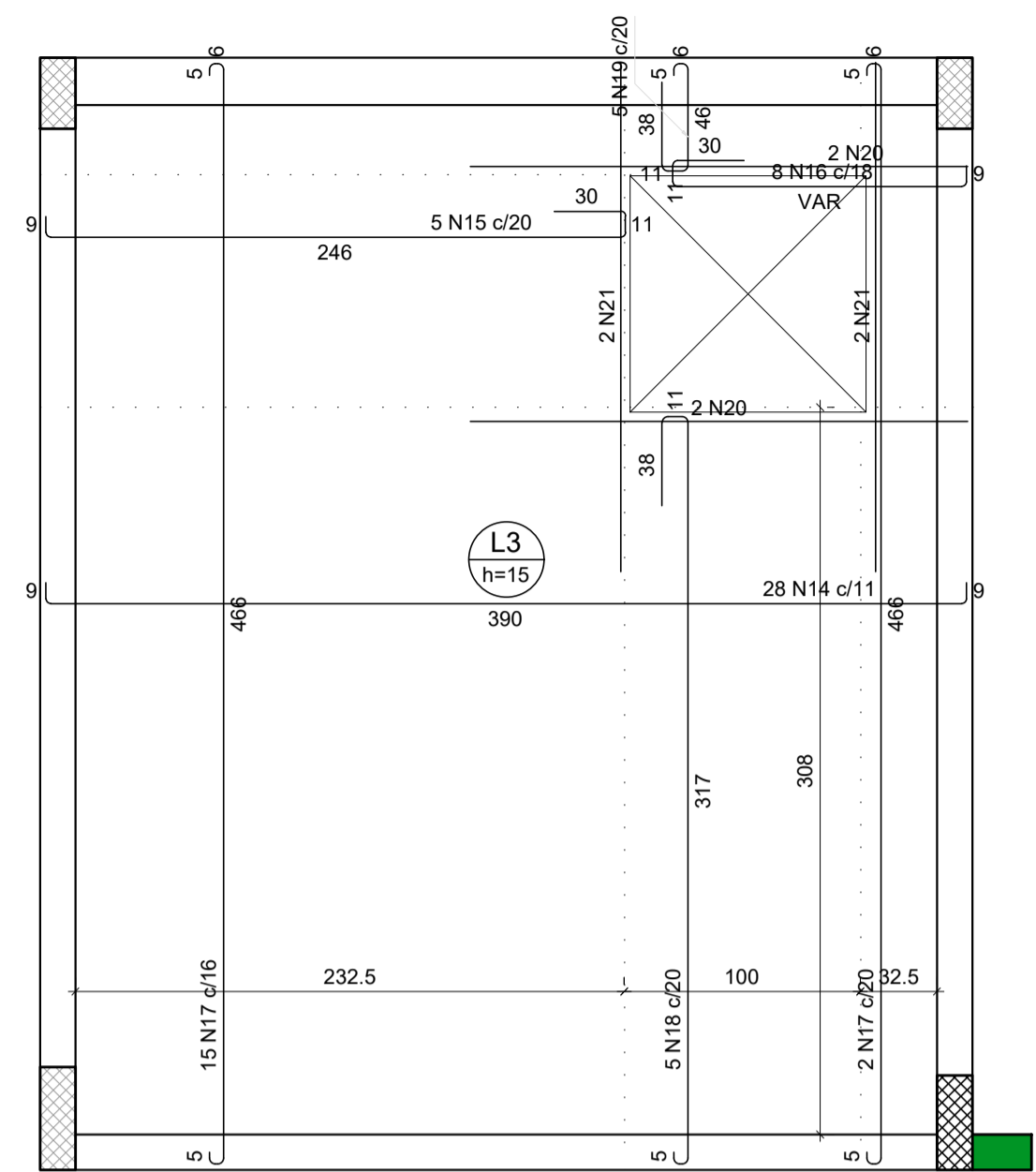
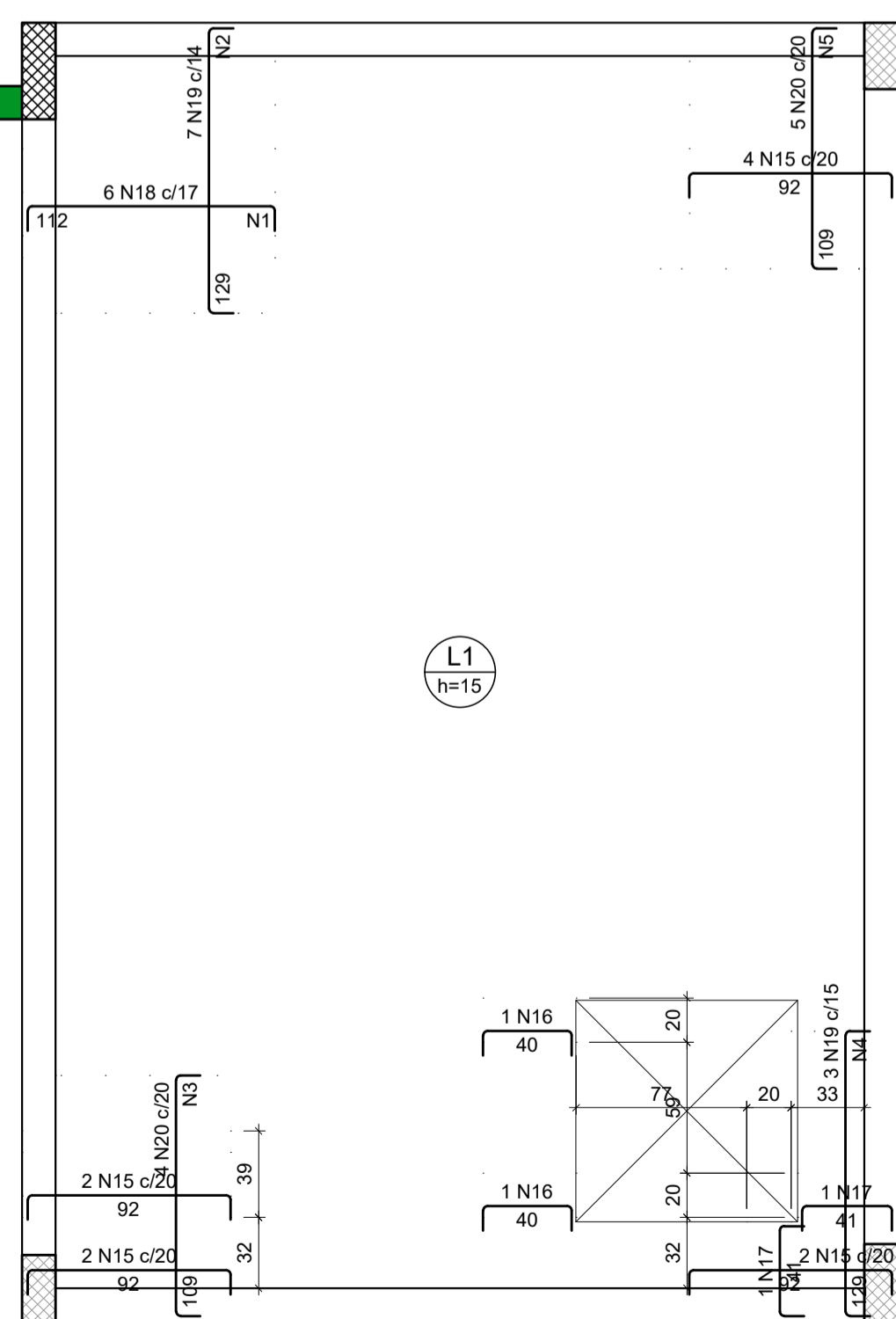


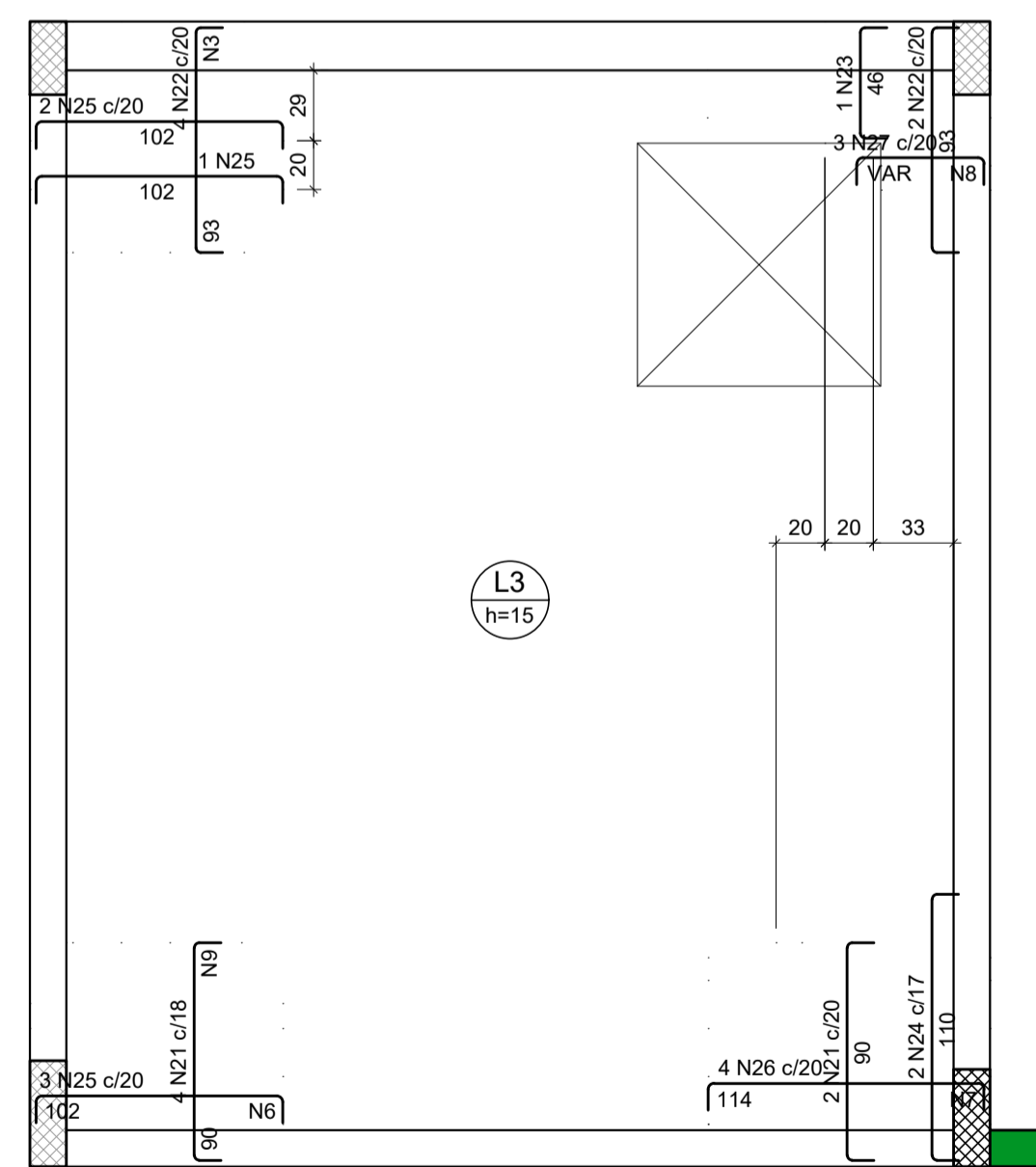
ARMAÇÃO POSITIVA DAS LAJES
Escala 1:30



ARMAÇÃO POSITIVA E NEGATIVA DA MARQUISE
Escala 1:30

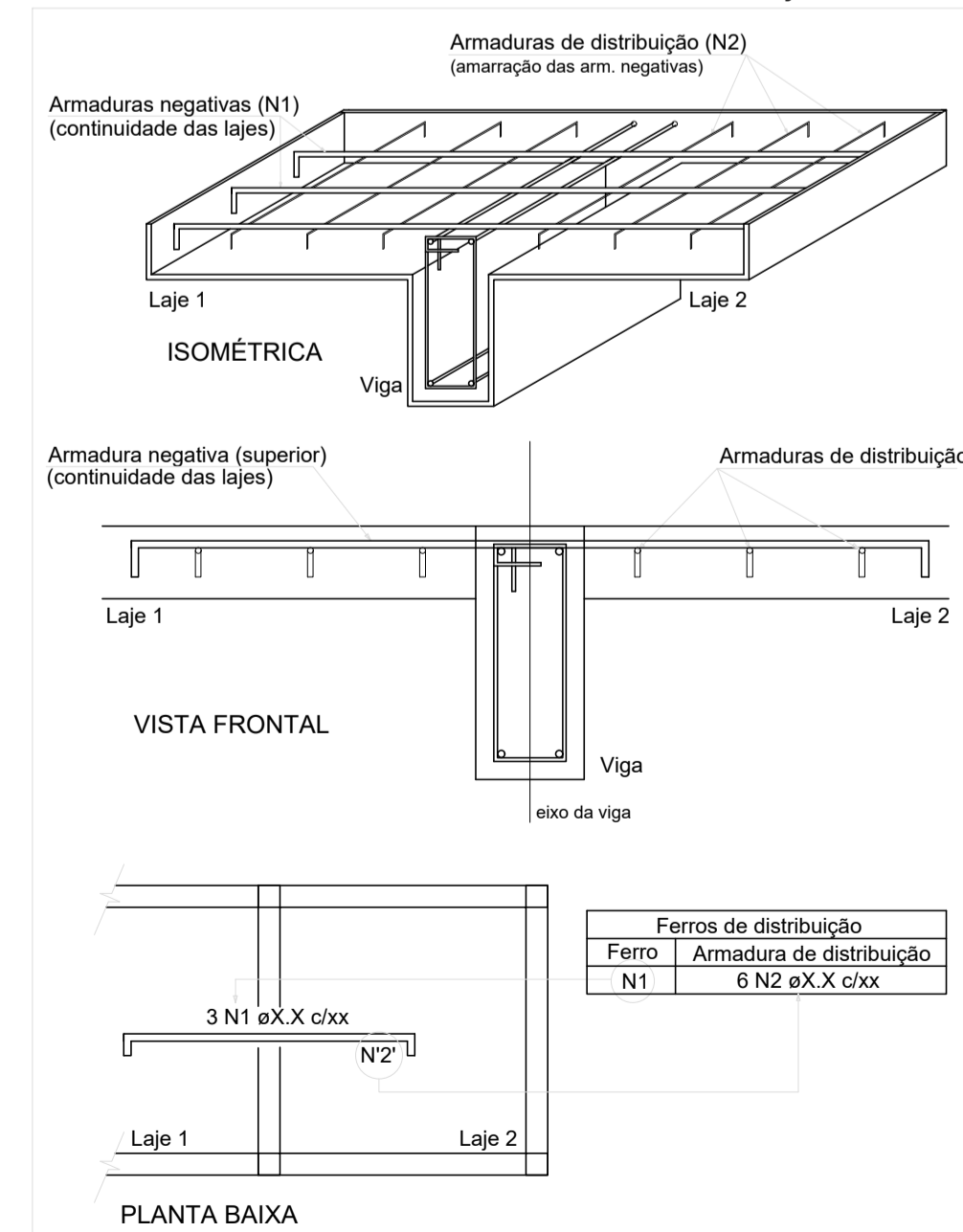


ARMAÇÃO NEGATIVA DAS LAJES
Escala 1:30



Armaduras de distribuição	
Armadura	Armadura de distribuição
N18	7 N1 ø5.0 c/17 C=91
N19	8 N2 ø5.0 c/17 C=93
N20	7 N3 ø5.0 c/17 C=73
N19	8 N4 ø5.0 c/17 C=33
N20	7 N5 ø5.0 c/17 C=92
N25	6 N6 ø5.0 c/17 C=52
N26	7 N7 ø5.0 c/17 C=71
N27	3 N8 ø5.0 c/17 C=VAR
N21	6 N9 ø5.0 c/17 C=72
N22	6 N3 ø5.0 c/17 C=73
N14	4 N10 ø5.0 c/17 C=VAR
N14	4 N11 ø5.0 c/17 C=VAR
N14	4 N12 ø5.0 c/17 C=688
N14	4 N13 ø5.0 c/17 C=VAR

DETALHE DA ARMADURA SUPERIOR DE CONTINUIDADE DA LAJE E MONTAGEM DA ARMADURA DE DISTRIBUIÇÃO



NOTA: A ARMADURA DE DISTRIBUIÇÃO DAS CONTINUIDADES DEVE SER ININTERRUPTA E COM TRASPASSE (CASO HAJA EMENDAS).

RELAÇÃO DO AÇO

AÇO	N	DIAM (mm)	QUANT	C.UNIT (cm)	C.TOTAL (cm)
CA50	1	6.3	5	VAR	VAR
	2	6.3	81	109	8829
	3	6.3	5	VAR	VAR
	4	6.3	5	VAR	VAR
	5	6.3	15	VAR	VAR
	6	6.3	4	66	264
	7	6.3	2	561	1122
	8	6.3	2	804	1608
	9	6.3	2	352	704
	10	6.3	2	509	1018
	11	8.0	20	595	11900
	12	8.0	5	86	430
	13	8.0	8	VAR	VAR
	14	8.0	28	404	11312
	15	8.0	5	291	1455
	16	8.0	8	VAR	VAR
	17	10.0	17	479	8143
	18	10.0	5	368	1840
	19	10.0	5	97	485
	20	10.0	4	211	844
	21	10.0	4	216	864
	22	12.5	25	407	10175
	23	12.5	5	306	1530
	24	12.5	5	102	510
	25	12.5	8	220	1760

RESUMO DO AÇO

AÇO	DIAM (mm)	C.TOTAL (m)	QUANT + 10% (Barras)	UNIT	PESO + 10% (kg)
CA50	6.3	191	18	12 m	51.4
	8.0	303.1	28	12 m	131.5
	10.0	121.8	12	12 m	82.6
	12.5	139.8	13	12 m	148.1

PESO TOTAL (kg)
CA50 413.6

Volume de concreto (C-25) = 6.72 m³
Área de forma = 48.15 m²

RELAÇÃO DO AÇO

AÇO	N	DIAM (mm)	QUANT	C.UNIT (cm)	C.TOTAL (cm)
CA60	1	5.0	7	91	637
	2	5.0	8	93	744
	3	5.0	13	73	949
	4	5.0	8	33	264
	5	5.0	7	92	644
	6	5.0	6	52	312
	7	5.0	7	71	497
	8	5.0	3	VAR	VAR
	9	5.0	6	72	432
	10	5.0	4	VAR	VAR
	11	5.0	4	VAR	VAR
	12	5.0	4	688	2752
	13	5.0	4	VAR	VAR
CA50	14	6.3	155	116	17980
	15	8.0	10	110	1100
	16	8.0	2	58	116
	17	8.0	2	59	118
	18	8.0	6	130	780
	19	8.0	10	147	1470
	20	8.0	9	127	1143
	21	8.0	6	108	648
	22	8.0	6	111	666
	23	8.0	1	64	64
	24	8.0	2	128	256
	25	10.0	6	119	714
	26	10.0	4	131	524
	27	10.0	3	VAR	VAR

RESUMO DO AÇO

AÇO	DIAM (mm)	C.TOTAL (m)	QUANT + 10% (Barras)	UNIT	PESO + 10% (kg)
CA50	6.3	179.8	17	12 m	48.4
	8.0	63.6	6	12 m	27.6
	10.0	14.5	2	12 m	9.8
CA60	5.0	127	-	rola (170 kg)	21.5

PESO TOTAL (kg)
CA50 85.8
CA60 21.5

Volume de concreto (C-25) = 0.00 m³
Área de forma = 0.00 m²

REV. 00 13/04/20 EMISSÃO INICIAL		DAC
REVISÃO: DATA : DESCRIÇÃO:		RESP.:
 <p>Prefeitura Municipal de Pouso Alegre</p>		
PROJETO	GERÊNCIA DE PROJETOS DENIS DE SOUZA SILVA	CREA: MG-127.216/D
	COORDENAÇÃO DE PROJETOS ALDOISO CAETANO FERREIRA	CREA: MG-97.132/D
	RESPONSÁVEL TÉCNICO ENGR. CIVIL FLÁVIA C. BARBOSA	CREA: MG-187.842/D
	PROJETO WILLIAM BARADEL LARI	
	DESENHO WILLIAM BARADEL LARI	
EMPREENDIMENTO		
IMPLANTAÇÃO DO CEMAPA E CENTRO POP		
ENDEREÇO	RUA PROJETADA, BAIRRO SANTA CECÍLIA POUSO ALEGRE – MINAS GERAIS	DISCIPLINA ESTRUTURAL
ASSUNTO	PROJETO ESTRUTURAL DE CONCRETO ARMADO FORMAS E FERRAGENS LAJES	FASE DO PROJETO EXECUTIVO
		FOLHA Nº. 28/28
DATA INICIAL	ESCALA	REVISÃO
13/04/2020	INDICADA	ROO
ARQUIVO	DAC-PMPA-CEPOP-PE-EST-ROO.DWG	