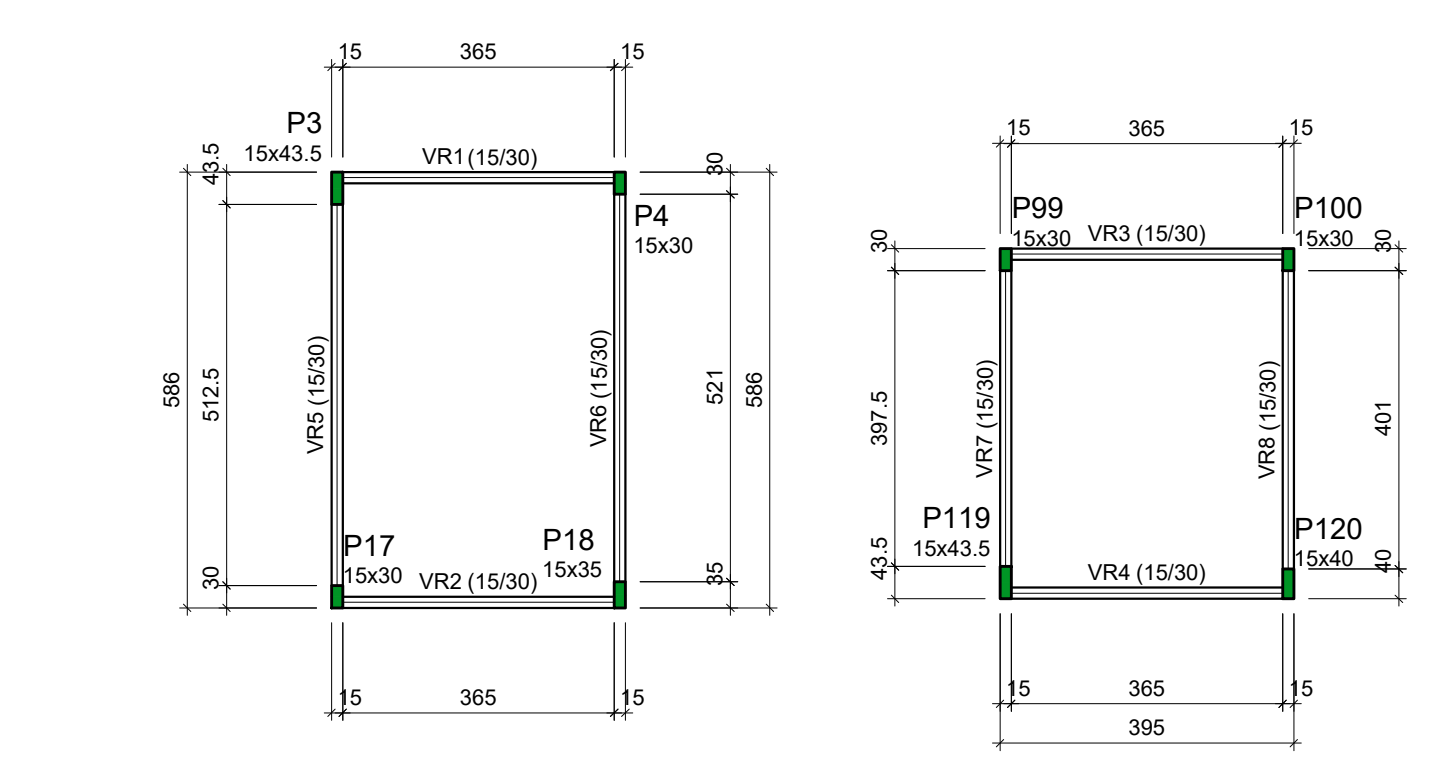


FORMA DO PAVIMENTO COBERTURA - 01 (NÍVEL 5.30)  
Escala 1:100



FORMA DO PAVIMENTO COBERTURA - 02  
Escala 1:100

Vigas				Pilares			
Nome	Seção	Elevação (m)	Nível (m)	Nome	Seção	Elevação (m)	Nível (m)
VR1	15x30	0.00	7.10	P3	15x43.5	0.00	7.10
VR2	15x30	0.00	7.10	P4	15x30	0.00	7.10
VR3	15x30	0.00	7.10	P7	15x30	0.00	7.10
VR4	15x30	0.00	7.10	P18	15x35	0.00	7.10
VR5	15x30	0.00	7.10	P99	15x30	0.00	7.10
VR6	15x30	0.00	7.10	P100	15x30	0.00	7.10
VR7	15x30	0.00	7.10	P119	15x43.5	0.00	7.10
VR8	15x30	0.00	7.10	P120	15x40	0.00	7.10

Vigas			
Nome	Seção	Elevação (m)	Nível (m)
VP1	15x30	0.00	5.30
VP2	15x30	0.00	5.30
VP3	15x30	0.00	5.30
VP4	15x30	0.00	5.30
VP5	15x30	0.00	5.30
VP6	15x30	0.00	5.30
VP7	15x30	1.00	6.30
VP8	15x30	1.00	6.30
VP9	15x30	0.00	5.30
VP10	15x30	0.00	5.30
VP11	15x30	0.00	5.30
VP12	15x30	1.00	6.30
VP13	15x30	1.00	6.30
VP14	15x30	0.00	5.30
VP15	15x30	0.00	5.30
VP16	15x30	0.00	5.30
VP17	15x30	0.00	5.30
VP18	15x30	0.00	5.30
VP19	15x30	0.00	5.30
VP20	15x30	0.00	5.30
VP21	15x30	0.00	5.30
VP22	15x30	0.00	5.30
VP23	15x30	1.00	6.30
VP24	15x30	0.00	5.30
VP25	15x30	0.00	5.30
VP26	15x30	0.00	5.30
VP27	15x30	0.00	5.30
VP28	15x30	0.00	5.30
VP29	15x30	0.00	5.30
VP30	15x30	0.00	5.30
VP31	15x30	1.00	6.30
VP32	15x30	0.00	5.30
VP33	15x30	0.00	5.30
VP34	15x30	0.00	5.30
VP35	15x30	0.00	5.30

Pilares			
Nome	Seção	Elevação (m)	Nível (m)
P1	15x40	0.00	5.30
P2	15x30	0.00	5.30
P3	15x43.5	0.00	5.30
P4	15x30	0.00	5.30
P5	15x30	0.00	5.30
P6	L 40x43.5x15x15	0.00	5.30
P7	15x40	0.00	5.30
P8	15x40	0.00	5.30
P9	15x40	0.00	5.30
P10	15x40	0.00	5.30
P11	15x40	0.00	5.30
P12	15x30	0.00	5.30
P13	15x30	0.00	5.30
P14	15x30	0.00	5.30
P15	15x30	0.00	5.30
P16	15x30	0.00	5.30
P17	15x30	0.00	5.30
P18	15x35	0.00	5.30
P19	15x30	0.00	5.30
P20	15x30	0.00	5.30
P21	15x30	0.00	5.30
P22	15x30	0.00	5.30
P23	15x30	0.00	5.30
P24	15x30	0.00	5.30
P25	15x30	0.00	5.30
P26	15x30	0.00	5.30
P27	15x30	0.00	5.30
P28	15x40	0.00	5.30
P29	15x30	0.00	5.30
P30	15x30	0.00	5.30
P31	15x30	0.00	5.30
P32	15x30	0.00	5.30
P33	15x40	1.00	6.30
P34	15x30	0.00	5.30
P35	15x30	0.00	5.30
P36	15x30	0.00	5.30
P37	15x30	0.00	5.30
P38	15x30	0.00	5.30
P39	15x30	0.00	5.30
P40	15x40	1.00	6.30
P41	15x40	1.00	6.30
P42	15x40	1.00	6.30
P43	15x40	1.00	6.30
P44	15x40	1.00	6.30
P45	15x30	0.00	5.30
P46	15x40	0.00	5.30
P47	15x40	0.00	5.30
P48	15x30	0.00	5.30
P49	15x30	0.00	5.30

Área de lajes			
Tipo	Altura (cm)	Bloco de Enchimento	Área (m²)
Maçica	15	-	44.60

CONCRETO		
RK (MPa)	Ecs (MPa)	Dimensão máxima do agregado = 19 mm
25	24.150	

**ESPECIFICAÇÕES DE PROJETO**

ABNT NBR 6118/2014

CLASSE DE AGRESSIVIDADE: I - FRACO

COBRIMENTOS:

- VIGAS = 2.50 CM
- LAJES = 2.50 CM
- FUNDAÇÃO = 3.00 CM
- PILARES = 2.50 CM

FUNDAÇÕES NBR 6118/14 E 6122/1

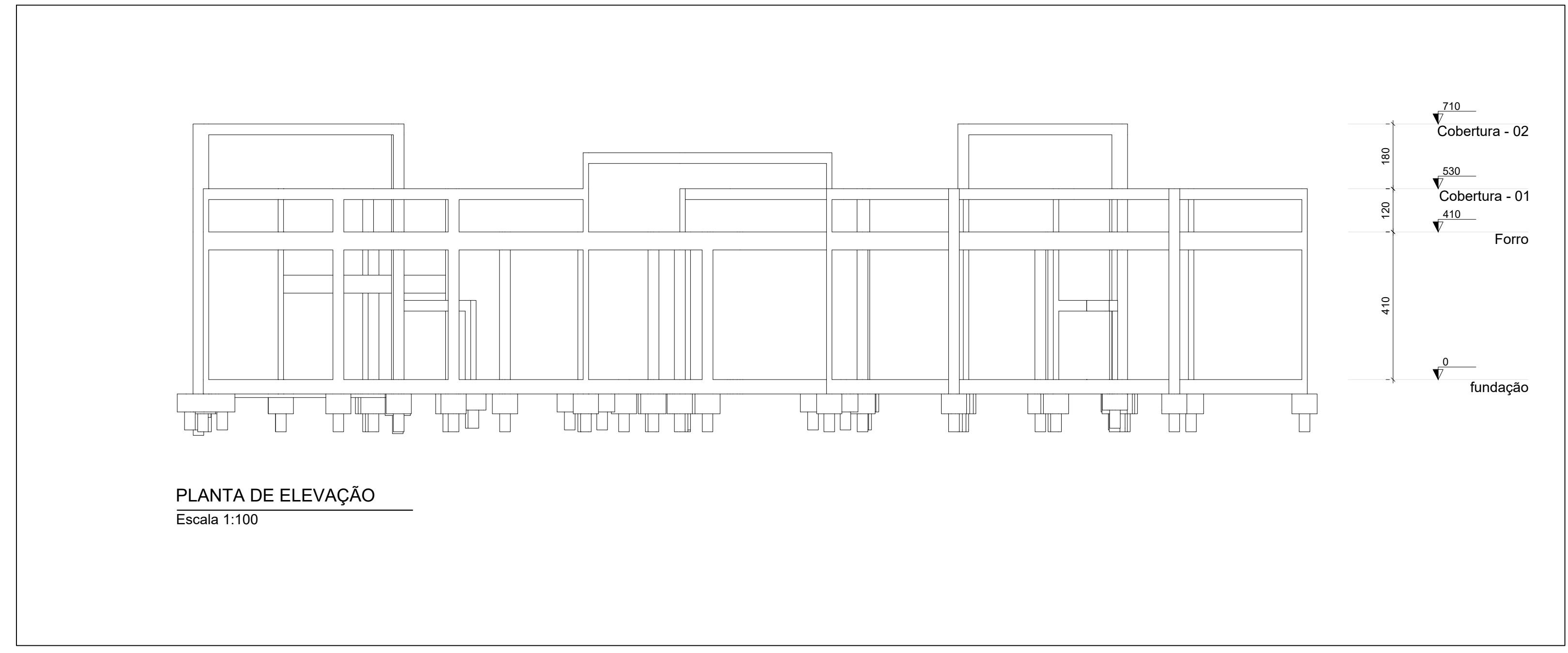
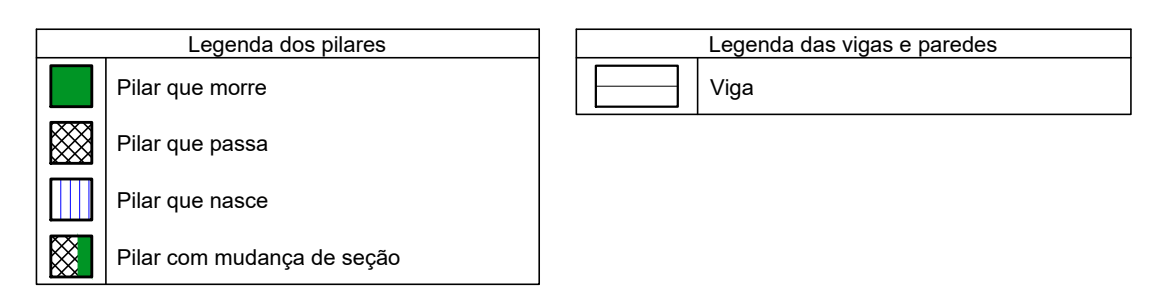
- REALIZAR LIMPEZA DOS DETRITOS APÓS A ESCAVAÇÃO.
- ESCAVAR 5 CENTÍMETROS A MAIS QUE AS CONTAS EM PROJETO E USAR CONCRETO MAGRO DE UMA CAMADA DE BRITA.

DIMENSÕES:

ESTRUTURA: Centímetros (cm), quando não especificadas

BITOLAS: Milímetros (mm)

- 1 - A EXECUÇÃO DA ESTRUTURA DEVE SEGUIR AS PRESCRIÇÕES DA NBR 6118/2014;
- 2 - A COBRA DAS ARMADURAS DEVERÁ SEGUIR AS PRESCRIÇÕES DA NBR 6118/2014;
- 3 - A LOCALIZAÇÃO DA ESTRUTURA DEVERÁ SER COMPATIBILIZADA COM AS MEDIDAS DO TERRENO E NÃO DEVE SER FEITA ACULMIANDO ERROS;
- 4 - A EXECUÇÃO DEVERÁ NUNCA APÓS A COMPATIBILIZAÇÃO COM OS PROJETOS ARQUITETÔNICOS E COMPLEMENTARES;
- 5 - A CURA DEVERÁ SER FEITA DURANTE OS SETE PRIMEIROS DIAS A PARTIR DO LANÇAMENTO DO CONCRETO, DEVIDO SER RIGOROSAMENTE EFETUADA;
- 6 - QUALQUER ALTERAÇÃO DE RESISTÊNCIA DO DIMENSÕES DEVERÁ SER COMUNICADA AO PROJETISTA;
- 7 - O CONCRETO DEVERÁ SER DOSADO SEGUINDO COMO BASE SUA RESISTÊNCIA AOS 28 DIAS (F<sub>ck</sub>);
- 8 - AS FORMAS NÃO PODERÃO APRESENTAR DEFORMAÇÕES EXCESSIVAS; - CASO SEJA NECESSÁRIO EMENDA DE BARRA NÃO ESPECIFICADA NESTE PROJETO, ESTA DEVERÁ SER FEITA CONFORME AS ESPECIFICAÇÕES DO ITEM 5 DA NBR 6118/2014



PLANTA DE ELEVAÇÃO  
Escala 1:100

REV. 00	13/04/20	EMISSION INICIAL	DAC
REVISÃO:	DATA:	DESCRIÇÃO:	RESP.:
		GERÊNCIA DE PROJETOS <b>DENS DE SOUZA SILVA</b> CREA: MG-127.216/D	
		COORDENAÇÃO DE PROJETOS <b>ALOSIO CATIANO FERREIRA</b> CREA: MG-67.132/D	
Rua Miguel Vianna, n° 81, Sala 12 Bairro Morro Chic CEP: 37500-080 - Itajubá / MG Tel: (35) 3623-5720 www.dacengenharia.com.br		RESPONSÁVEL TÉCNICO <b>WILLIAM BARADEL LARI</b> CREA: MG-187.842/D	
EMPREENDIMENTO <b>IMPLANTAÇÃO DO CEMAPA E CENTRO POP</b>			
ENDEREÇO RUA PROJETADA, BAIRRO SANTA CECILIA POUSO ALEGRE - MINAS GERAIS		DISCIPLINA <b>ESTRUTURAL</b>	
ASSUNTO PROJETO ESTRUTURAL DE CONCRETO ARMADO PLANTA DE FORMA PLATIBANDA - RESERVATÓRIOS - CORTE ESQ.		FASE DO PROJETO <b>EXECUTIVO</b>	
DATA INICIAL: 13/04/2020		ESCALA: INDICADA	
REVISÃO: ROO		ANEXO: DAC-FMPA-CEPOP-PE-EST-ROO.DWG	
FOLHA Nº:		<b>04/28</b>	