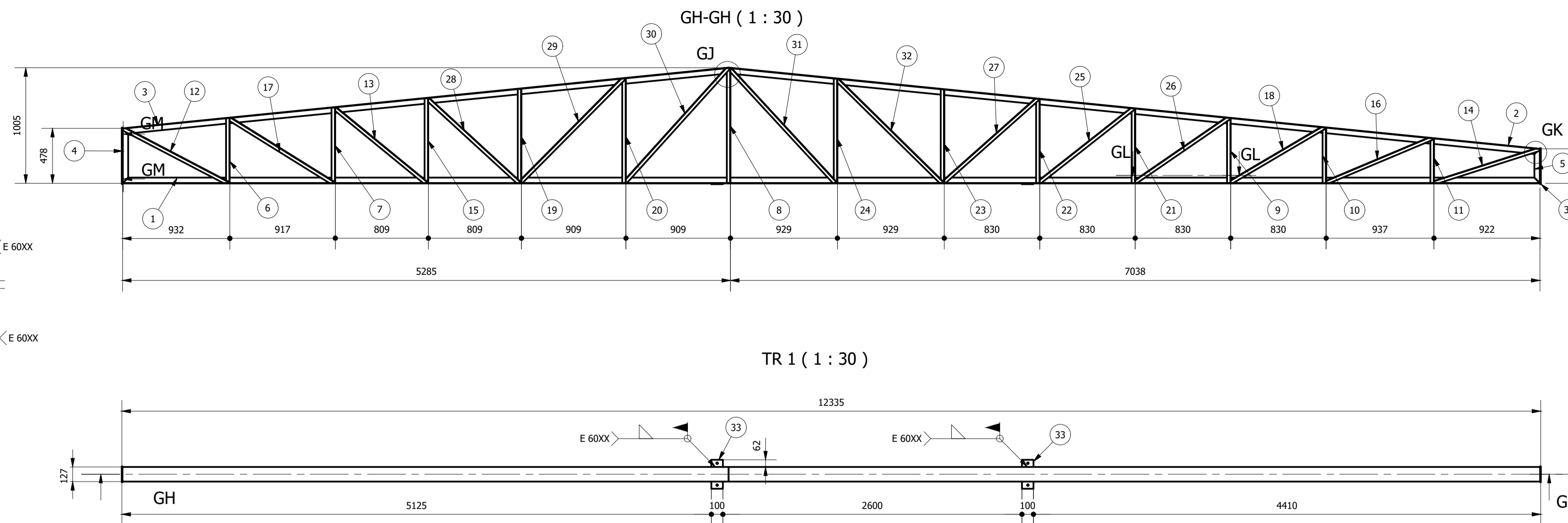
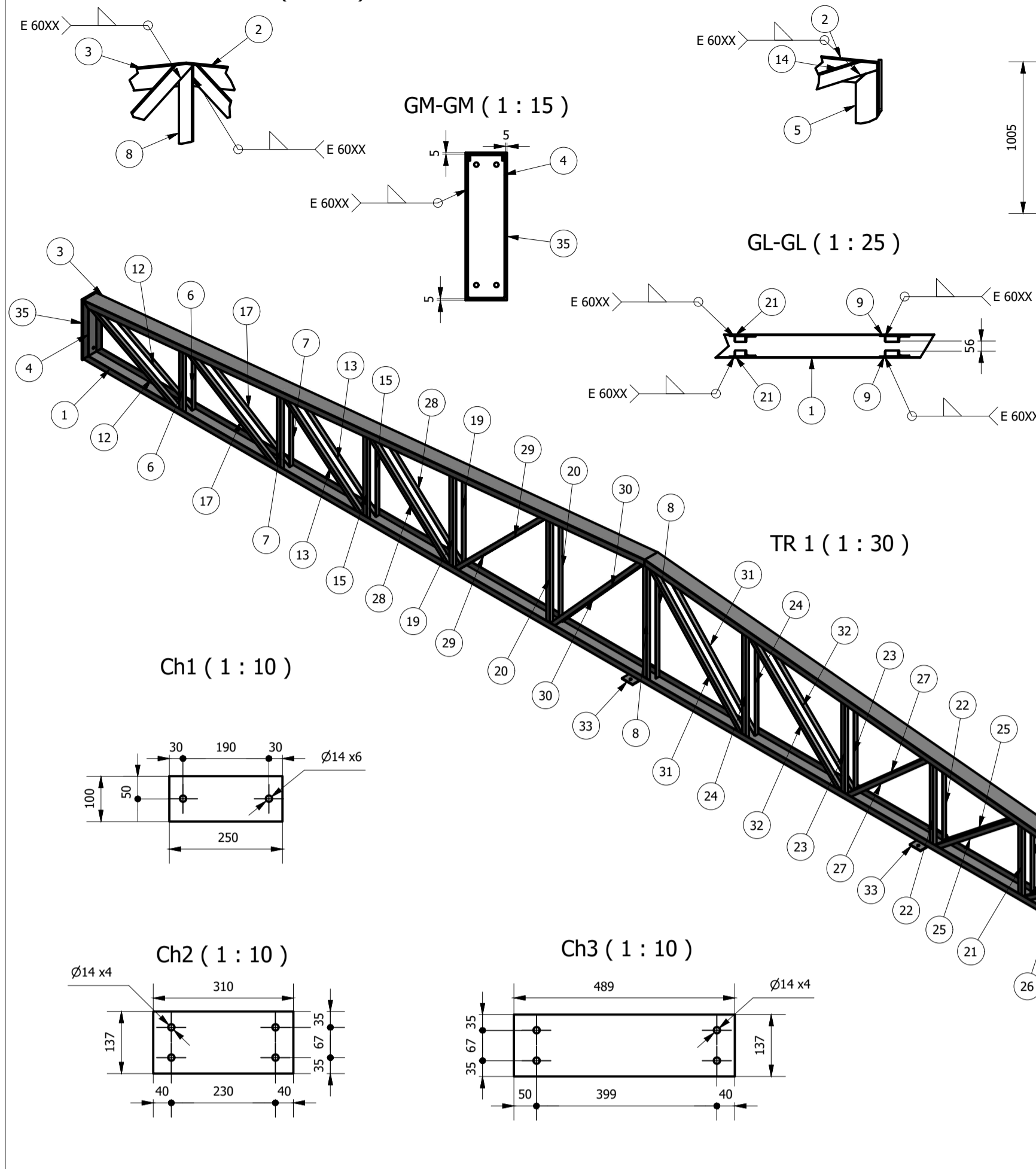


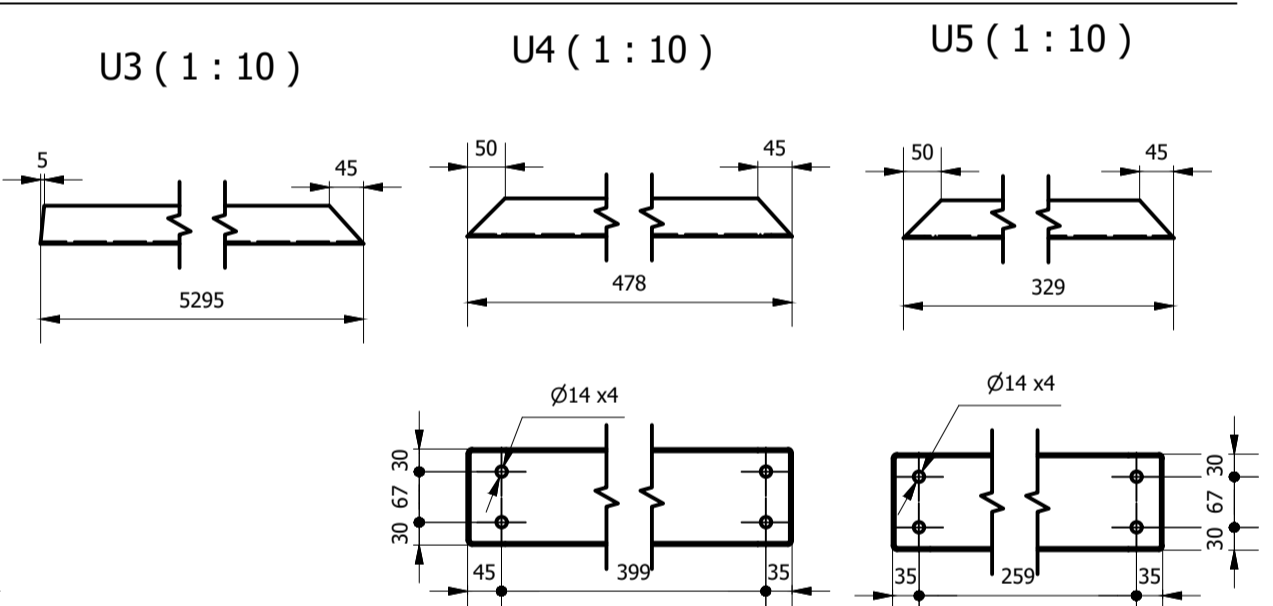
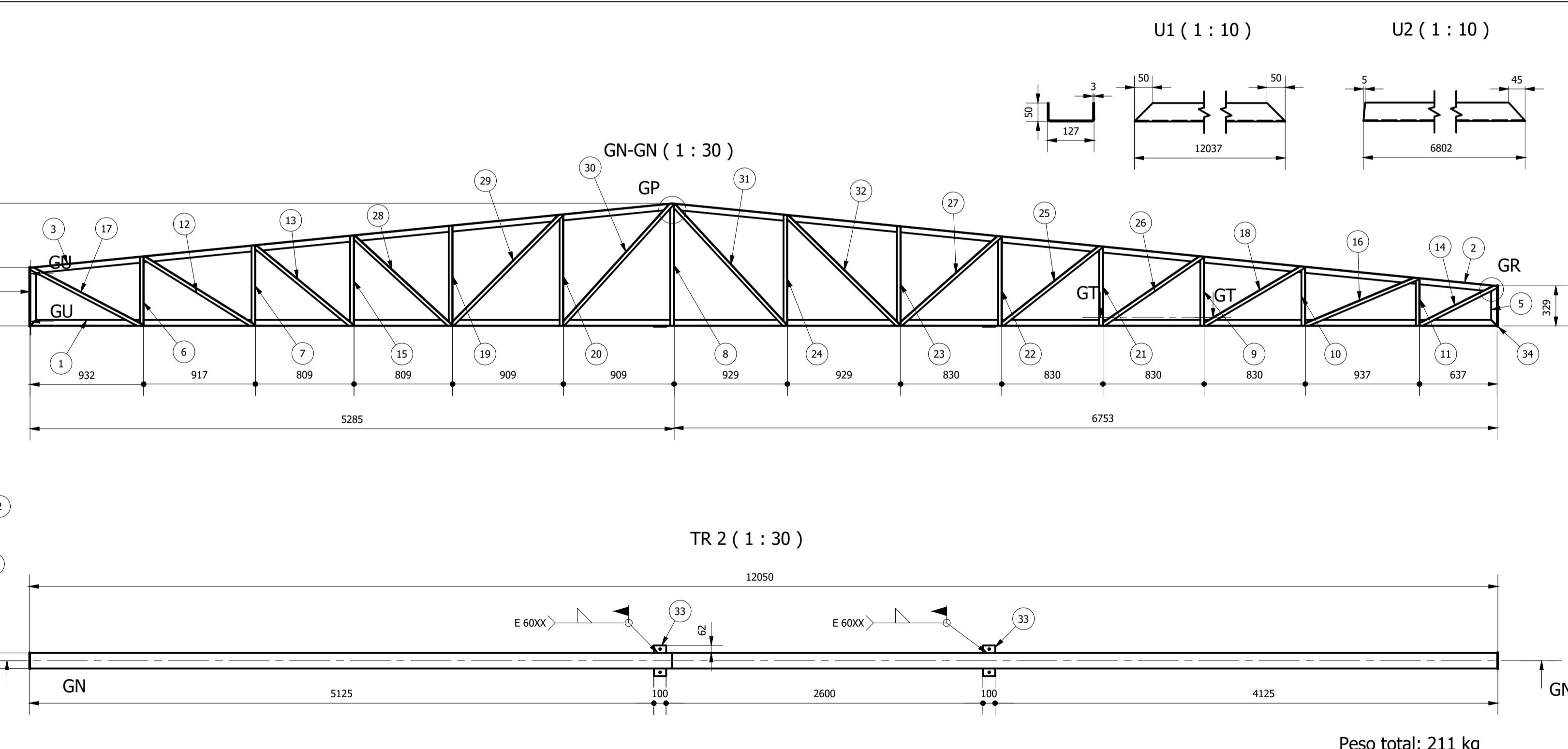
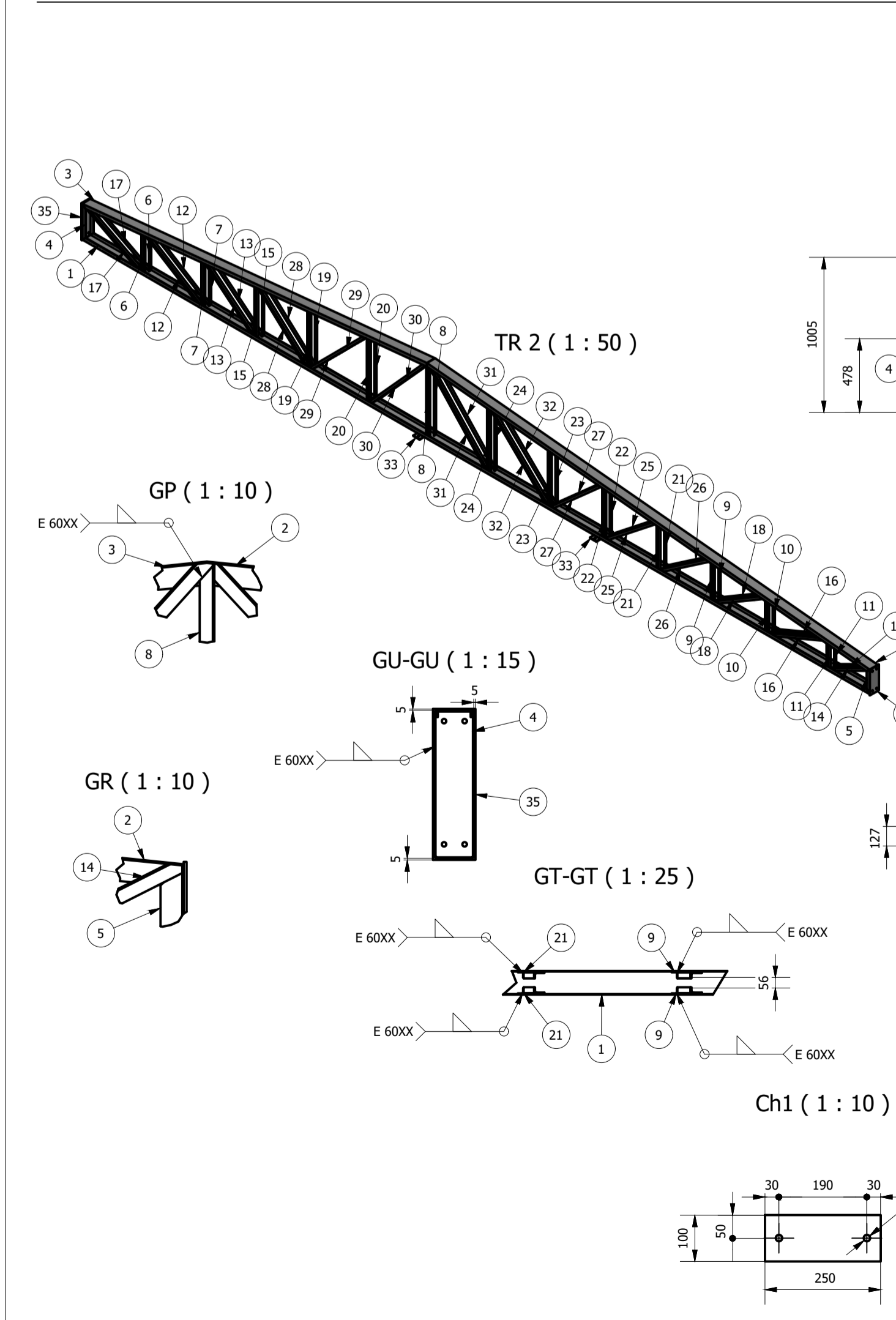
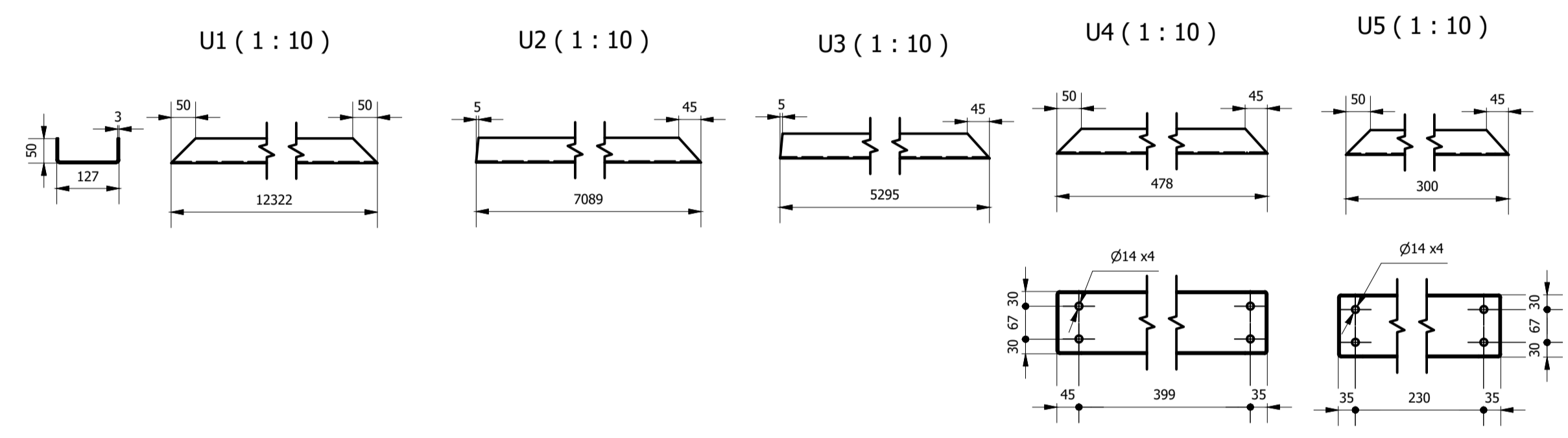
**COBERTURA METÁLICA**

Escala Indicada



ID	ITEM	QTD	DESCRIÇÃO	COMPRI.	MATERIAL	PESO UN.
1	U1	1	UF 127 x 50 x 3	12322	ASTM A36	62,9 kg
2	U2	1	UF 127 x 50 x 3	7088	ASTM A36	36,2 kg
3	U3	1	UF 127 x 50 x 3	5294	ASTM A36	27,0 kg
4	U4	1	UF 127 x 50 x 3	478	ASTM A36	2,3 kg
5	U5	1	UF 127 x 50 x 3	300	ASTM A36	1,4 kg
6	L3	2	L 1.1.4 x 1.8	565	ASTM A36	0,9 kg
7	L2	2	L 1.1.4 x 1.8	657	ASTM A36	1,0 kg
8	L4	2	L 1.1.4 x 1.8	1000	ASTM A36	1,6 kg
9	L5	2	L 1.1.4 x 1.8	566	ASTM A36	0,9 kg
10	L6	2	L 1.1.4 x 1.8	483	ASTM A36	0,8 kg
11	L7	2	L 1.1.4 x 1.8	389	ASTM A36	0,6 kg
12	L8	2	L 1.1.4 x 1.8	1061	ASTM A36	1,6 kg
13	L10	2	L 1.1.4 x 1.8	1067	ASTM A36	1,6 kg
14	L15	2	L 1.1.4 x 1.8	974	ASTM A36	1,5 kg
15	L1	2	L 1.1.4 x 1.8	738	ASTM A36	1,2 kg
16	L14	2	L 1.1.4 x 1.8	1026	ASTM A36	1,5 kg
17	L9	2	L 1.1.4 x 1.8	1095	ASTM A36	1,7 kg
18	L13	2	L 1.1.4 x 1.8	977	ASTM A36	1,5 kg
19	L16	2	L 1.1.4 x 1.8	819	ASTM A36	1,3 kg
20	L17	2	L 1.1.4 x 1.8	910	ASTM A36	1,4 kg
21	L21	2	L 1.1.4 x 1.8	649	ASTM A36	1,0 kg
22	L20	2	L 1.1.4 x 1.8	732	ASTM A36	1,1 kg
23	L19	2	L 1.1.4 x 1.8	815	ASTM A36	1,3 kg
24	L18	2	L 1.1.4 x 1.8	907	ASTM A36	1,4 kg
25	L24	2	L 1.1.4 x 1.8	1060	ASTM A36	1,6 kg
26	L12	2	L 1.1.4 x 1.8	1012	ASTM A36	1,5 kg
27	L25	2	L 1.1.4 x 1.8	1133	ASTM A36	1,7 kg
28	L11	2	L 1.1.4 x 1.8	1123	ASTM A36	1,7 kg
29	L22	2	L 1.1.4 x 1.8	1316	ASTM A36	2,0 kg
30	L23	2	L 1.1.4 x 1.8	1385	ASTM A36	2,1 kg
31	L27	2	L 1.1.4 x 1.8	1398	ASTM A36	2,1 kg
32	L26	2	L 1.1.4 x 1.8	1329	ASTM A36	2,0 kg
33	Ch1	2	6,35 x 250 x 100		ASTM A36	1,2 kg
34	Ch2	1	6,35 x 137 x 310		ASTM A36	2,1 kg
35	Ch3	1	6,35 x 137 x 488		ASTM A36	3,3 kg

Peso total: 215 kg



Peso total: 211 kg

ID	ITEM	QTD	DESCRIÇÃO	COMPRI.	MATERIAL	PESO UN.
1	U1	1	UF 127 x 50 x 3	12037	ASTM A36	61,4 kg
2	U2	1	UF 127 x 50 x 3	6802	ASTM A36	34,7 kg
3	U3	1	UF 127 x 50 x 3	5294	ASTM A36	27,0 kg
4	U4	1	UF 127 x 50 x 3	478	ASTM A36	2,3 kg
5	U5	1	UF 127 x 50 x 3	328	ASTM A36	1,5 kg
6	L3	2	L 1.1.4 x 1.8	565	ASTM A36	0,9 kg
7	L2	2	L 1.1.4 x 1.8	657	ASTM A36	1,0 kg
8	L4	2	L 1.1.4 x 1.8	1000	ASTM A36	1,6 kg
9	L5	2	L 1.1.4 x 1.8	566	ASTM A36	0,9 kg
10	L6	2	L 1.1.4 x 1.8	483	ASTM A36	0,8 kg
11	L7	2	L 1.1.4 x 1.8	389	ASTM A36	0,6 kg
12	L8	2	L 1.1.4 x 1.8	1095	ASTM A36	1,7 kg
13	L10	2	L 1.1.4 x 1.8	1067	ASTM A36	1,6 kg
14	L15	2	L 1.1.4 x 1.8	725	ASTM A36	1,1 kg
15	L1	2	L 1.1.4 x 1.8	738	ASTM A36	1,2 kg
16	L14	2	L 1.1.4 x 1.8	1026	ASTM A36	1,5 kg
17	L9	2	L 1.1.4 x 1.8	1061	ASTM A36	1,6 kg
18	L13	2	L 1.1.4 x 1.8	977	ASTM A36	1,5 kg
19	L16	2	L 1.1.4 x 1.8	819	ASTM A36	1,3 kg
20	L17	2	L 1.1.4 x 1.8	910	ASTM A36	1,4 kg
21	L21	2	L 1.1.4 x 1.8	649	ASTM A36	1,0 kg
22	L20	2	L 1.1.4 x 1.8	732	ASTM A36	1,1 kg
23	L19	2	L 1.1.4 x 1.8	815	ASTM A36	1,3 kg
24	L18	2	L 1.1.4 x 1.8	907	ASTM A36	1,4 kg
25	L24	2	L 1.1.4 x 1.8	1060	ASTM A36	1,6 kg
26	L12	2	L 1.1.4 x 1.8	1012	ASTM A36	1,5 kg
27	L25	2	L 1.1.4 x 1.8	1133	ASTM A36	1,7 kg
28	L11	2	L 1.1.4 x 1.8	1123	ASTM A36	1,7 kg
29	L22	2	L 1.1.4 x 1.8	1316	ASTM A36	2,0 kg
30	L23	2	L 1.1.4 x 1.8	1385	ASTM A36	2,1 kg
31	L27	2	L 1.1.4 x 1.8	1398	ASTM A36	2,1 kg
32	L26	2	L 1.1.4 x 1.8	1329	ASTM A36	2,0 kg
33	Ch1	2	6,35 x 250 x 100		ASTM A36	1,2 kg
34	Ch2	1	6,35 x 137 x 338		ASTM A36	2,3 kg
35	Ch3	1	6,35 x 137 x 488		ASTM A36	3,3 kg

REV. 00	13/04/20	EMISSÃO INICIAL	DAC
REVISÃO:	DATA :	DESCRIÇÃO:	RESP.:
<p>PROJETO</p> <p><b>IMPLANTAÇÃO DO CEMAPA E CENTRO POP</b></p>		<p>GERÊNCIA DE PROJETOS</p> <p>DENIS DE SOUZA SILVA CREA: MG-127.216/D</p> <p>COORDENAÇÃO DE PROJETOS</p> <p>ALOGIO CAETANO FERREIRA CREA: MG-97.132/D</p> <p>RESPONSÁVEL TÉCNICO</p> <p>ENGR. CIVIL FLÁVIA C. BARBOSA CREA: MG-187.842/D</p> <p>PROJETO</p> <p>GERMÁN LOZANO VELA</p> <p>DESENHO</p> <p>GERMÁN LOZANO VELA</p>	
<p>EMPRESAMENTO</p> <p><b>DAC Engenharia</b></p> <p>Rua Miguel Vianna, nº 81, Sala 12 Bairro Morro Chic CEP: 37500-080 - Itajubá / MG Tel: (35) 3623-5720 www.dacengenharia.com.br</p>		<p>DISCIPLINA</p> <p>ESTR. METÁLICA</p> <p>FASE DO PROJETO</p> <p>EXECUTIVO</p> <p>FOLHA Nº.</p> <p style="font-size: 24px; text-align: center;">02</p>	
DATA INICIAL	ESCALA	REVISÃO	ARQUIVO
13/04/2020	INDICADA	ROO	DAC-PMPA-CEMAPA-PE-MET-ROO-01-02.DWG