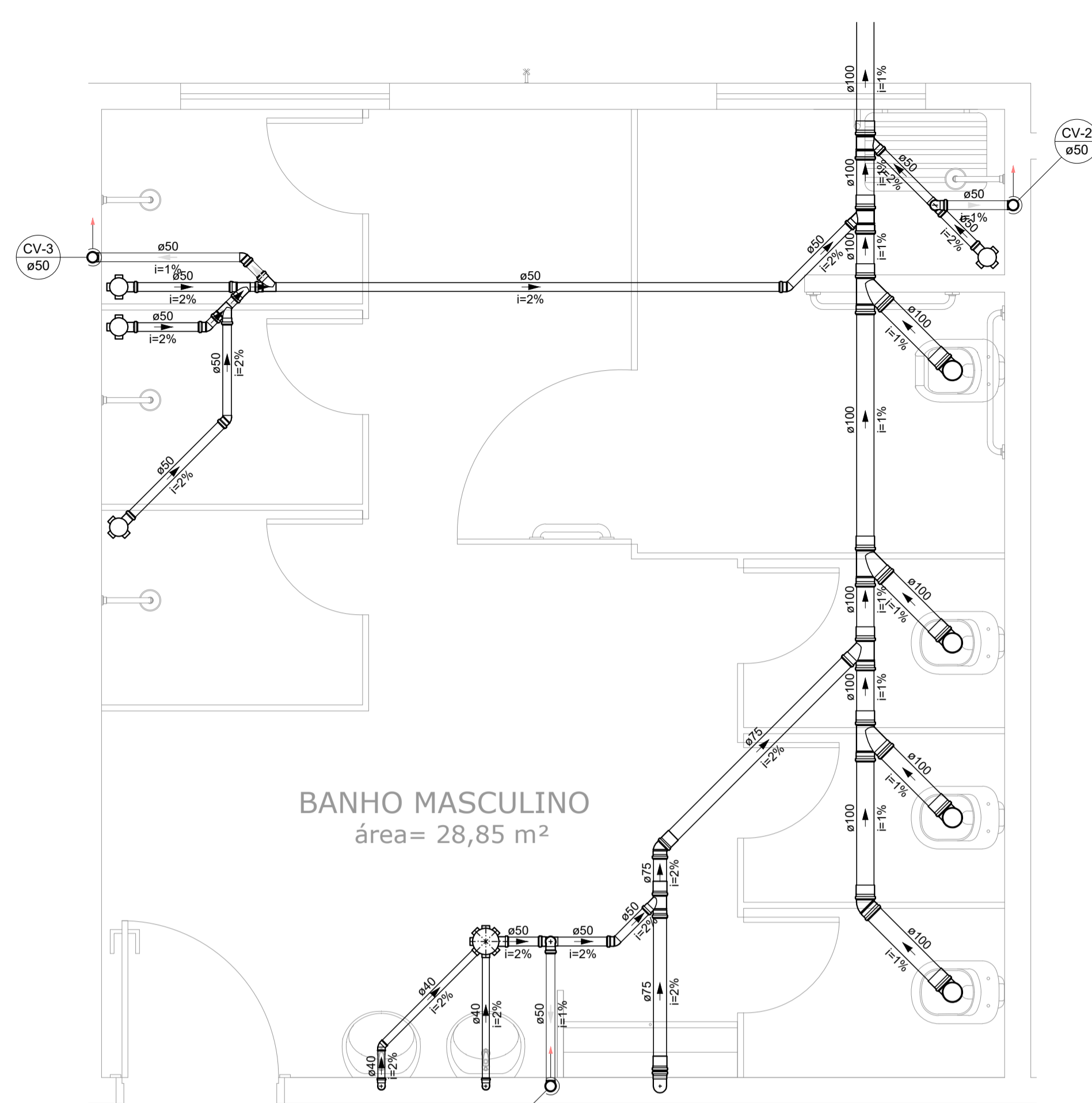
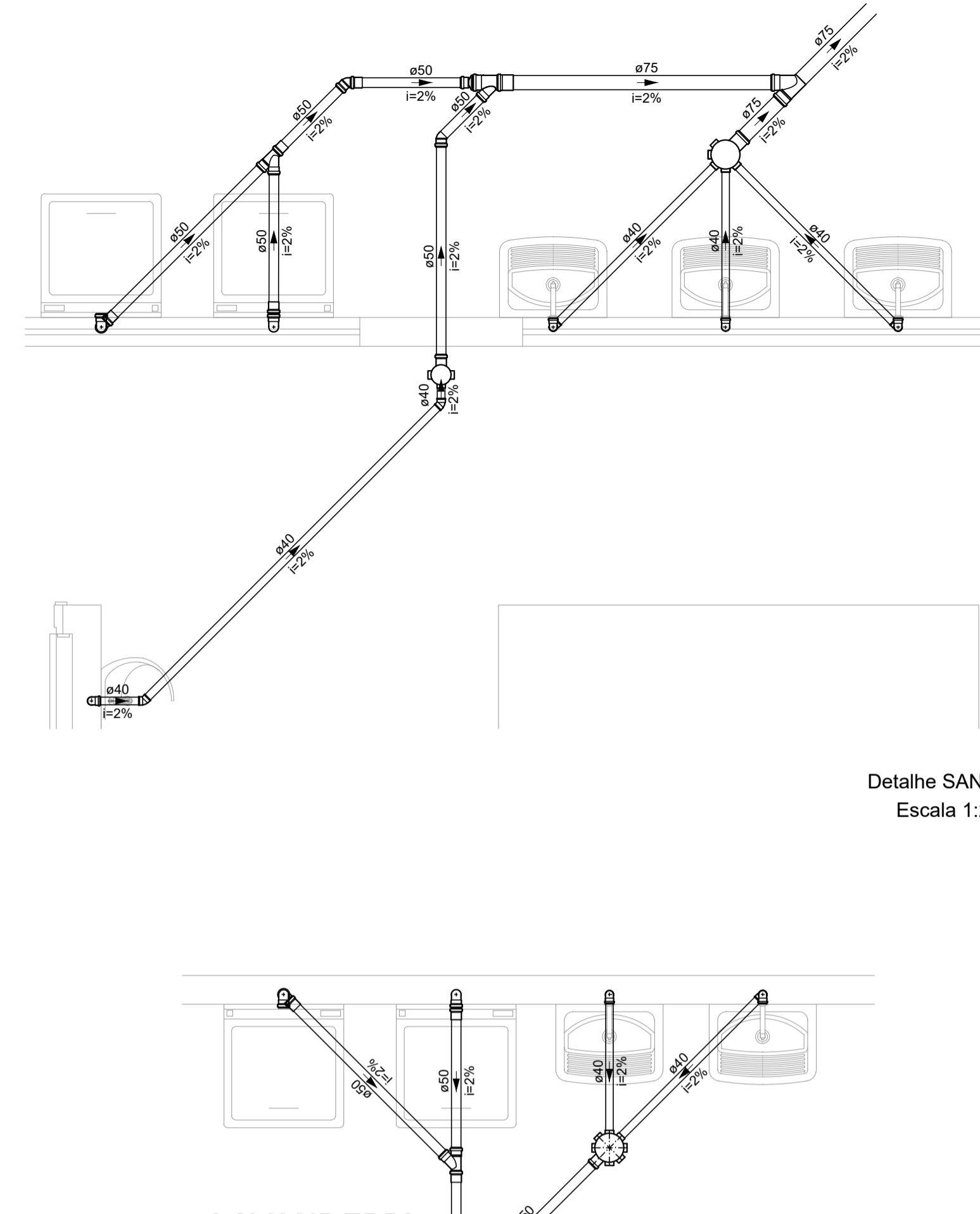


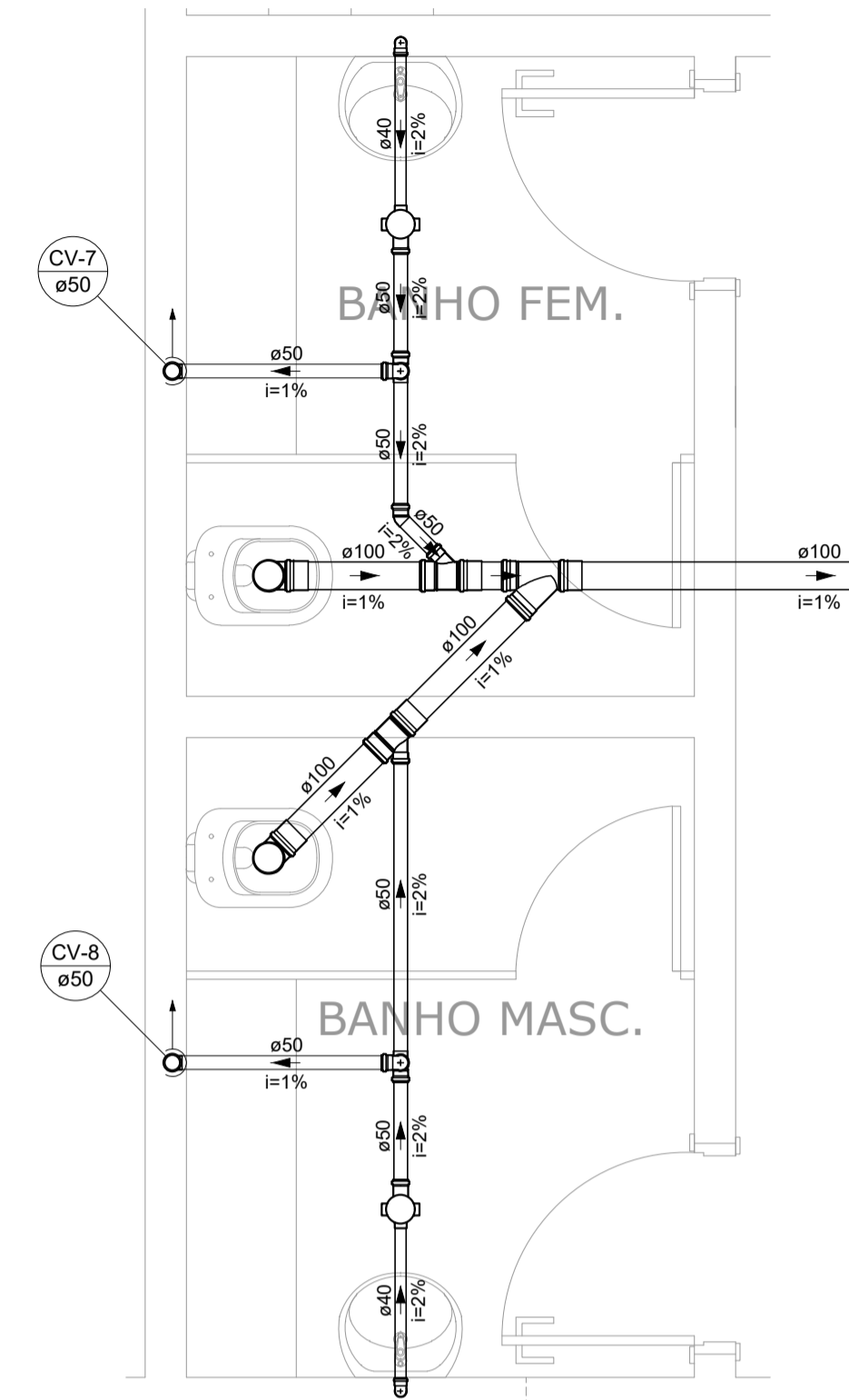
Detalhe SAN-1  
Escala 1:25



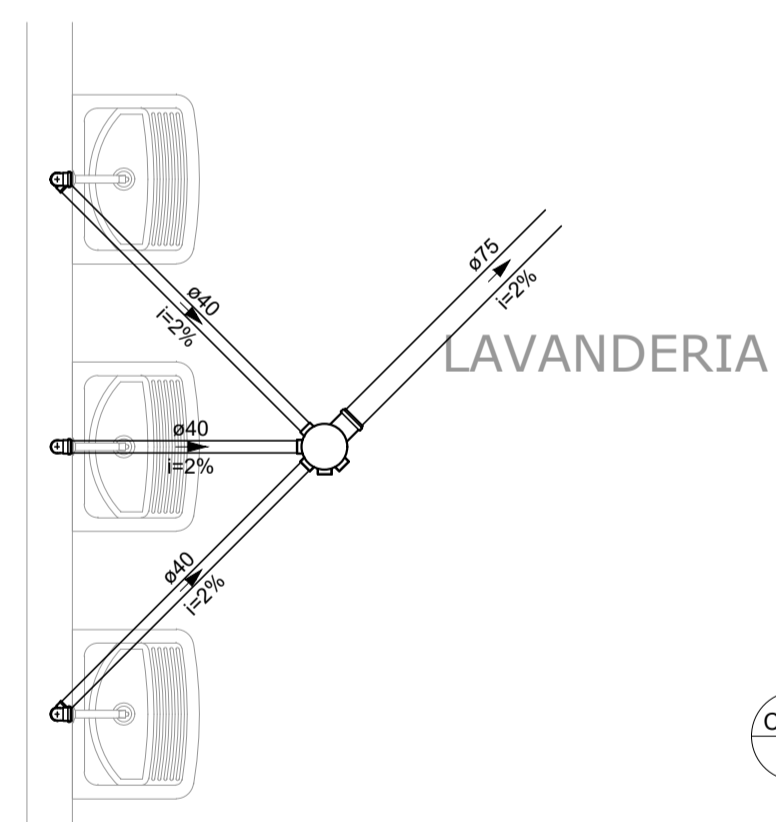
Detalhe SAN-2  
Escala 1:25



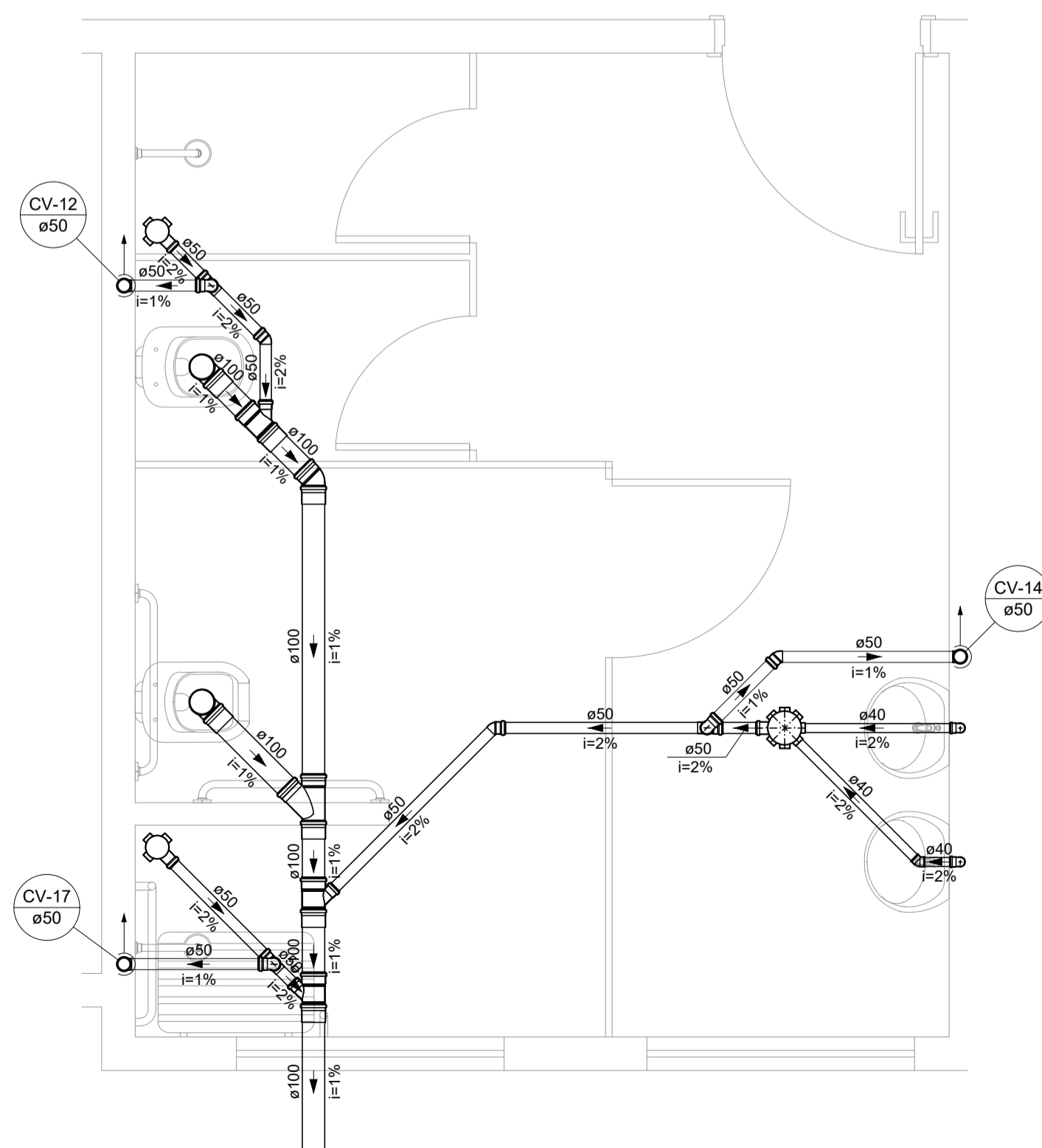
Detalhe SAN-3  
Escala 1:25



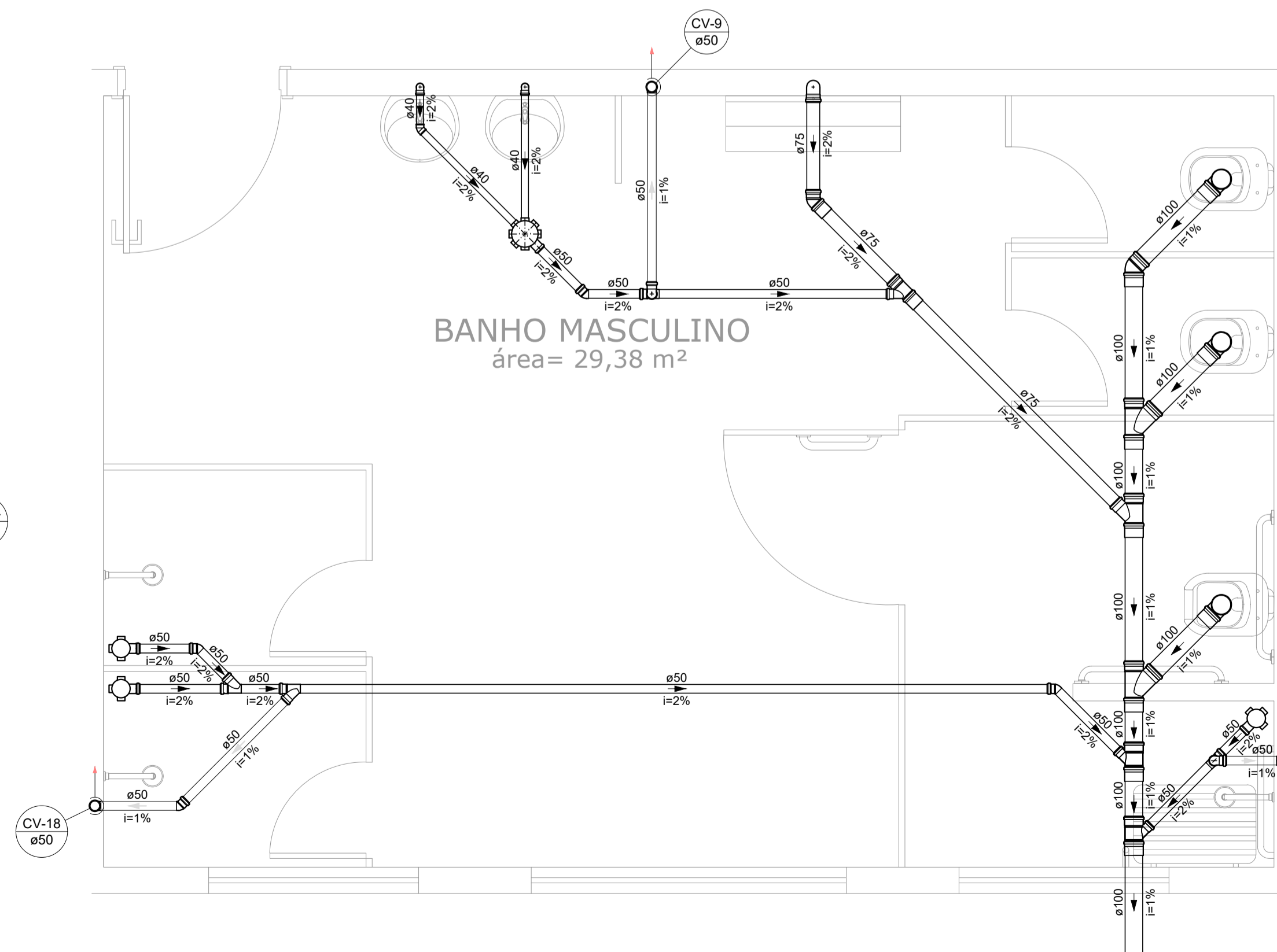
Detalhe SAN-4  
Escala 1:25



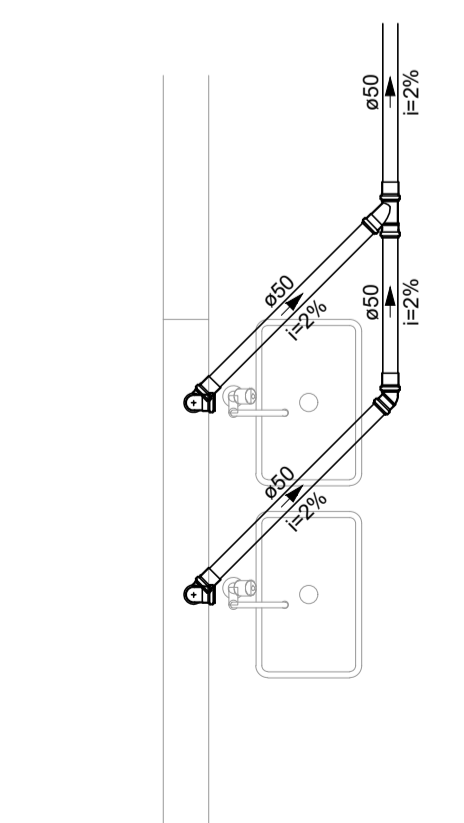
Detalhe SAN-6  
Escala 1:25



Detalhe SAN-8  
Escala 1:25



Detalhe SAN-9  
Escala 1:25



Detalhe SAN-7  
Escala 1:25

REV. 00	13/04/20	EMISSÃO INICIAL	DAC
REVISÃO:	DATA :	DESCRIÇÃO:	RESP.:



Prefeitura Municipal  
de Pouso Alegre

 Rua Miguel Vianna, nº 81, Sala 12 Bairro Morro Chic CEP: 37500-080 - Itajubá / MG Tel: (35) 3623-5720 www.dacengenharia.com.br	GERÊNCIA DE PROJETOS	DENIS DE SOUZA SILVA	CREA: MG-127.216/D
	COORDENAÇÃO DE PROJETOS	ALOISIO CAETANO FERREIRA	CREA: MG-97.132/D
	RESPONSÁVEL TÉCNICO	ENGR. CIVIL FLÁVIA C. BARBOSA	CREA: MG-187.842/D
	DESENHO	CAMILA DA SILVA ANDRADE	

EMPRESAMENTO		DISCIPLINA
<b>IMPLANTAÇÃO DO CEMPA E CENTRO POP</b>		ESGOTO
ENDEREÇO		FASE DO PROJETO
RUA PROJETADA, BAIRRO SANTA CECÍLIA, POUSO ALEGRE - MINAS GERAIS		EXECUTIVO
ASSUNTO		FOLHA Nº.
PROJETO DE INSTALAÇÕES SANITÁRIAS DETALHES		03/03

DATA INICIAL	ESCALA	REVISÃO	ARQUIVO
13/04/2020	INDICADA	ROO	DAC-PMPA-CEPOP-PE-ESG-ROO.DWG