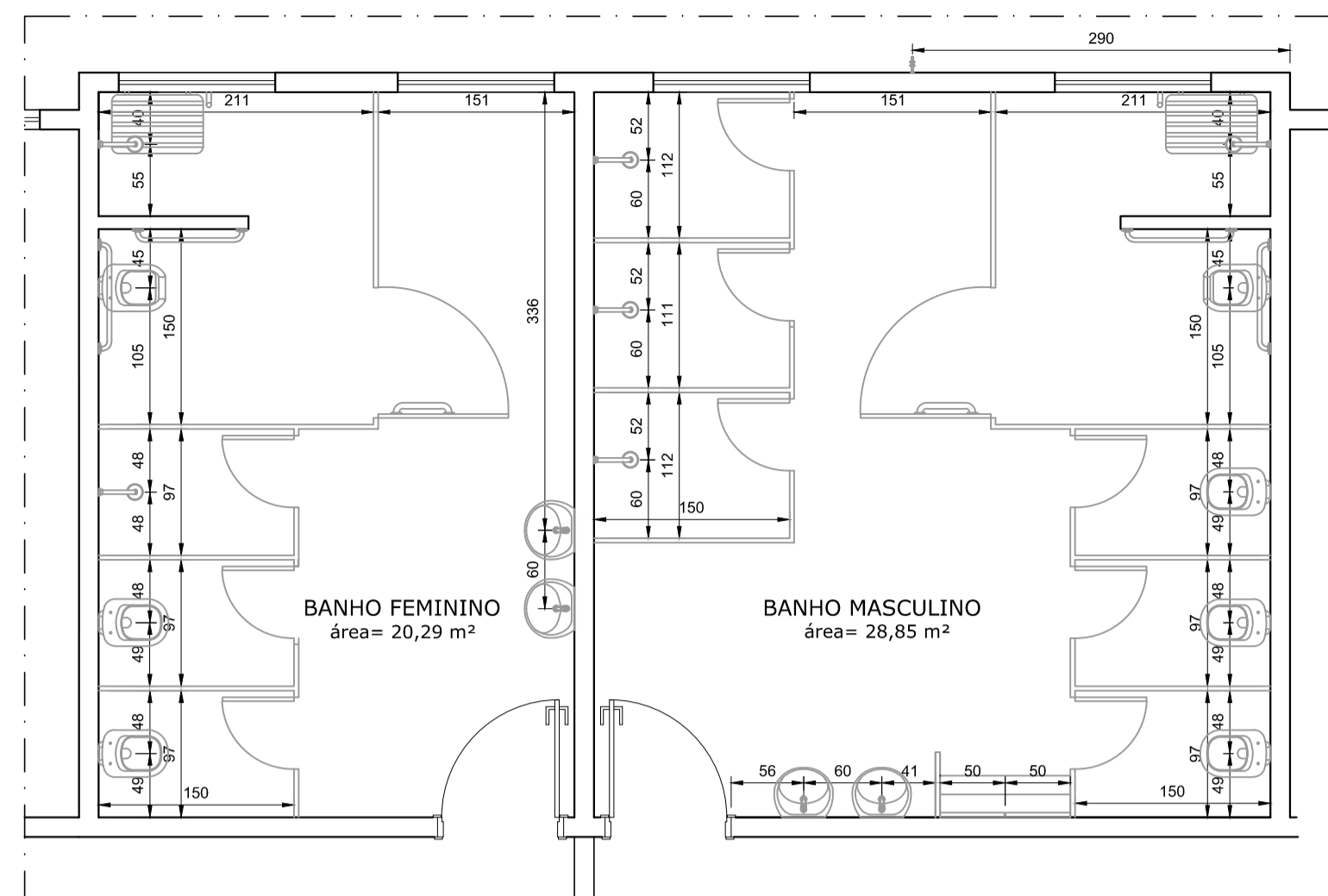
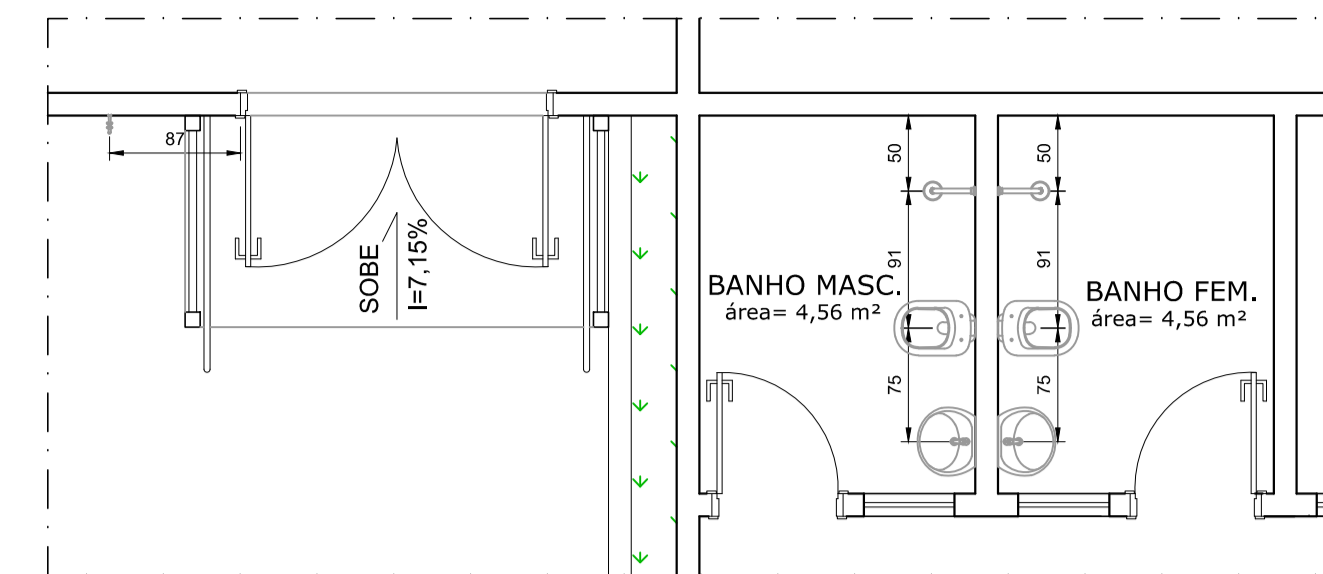


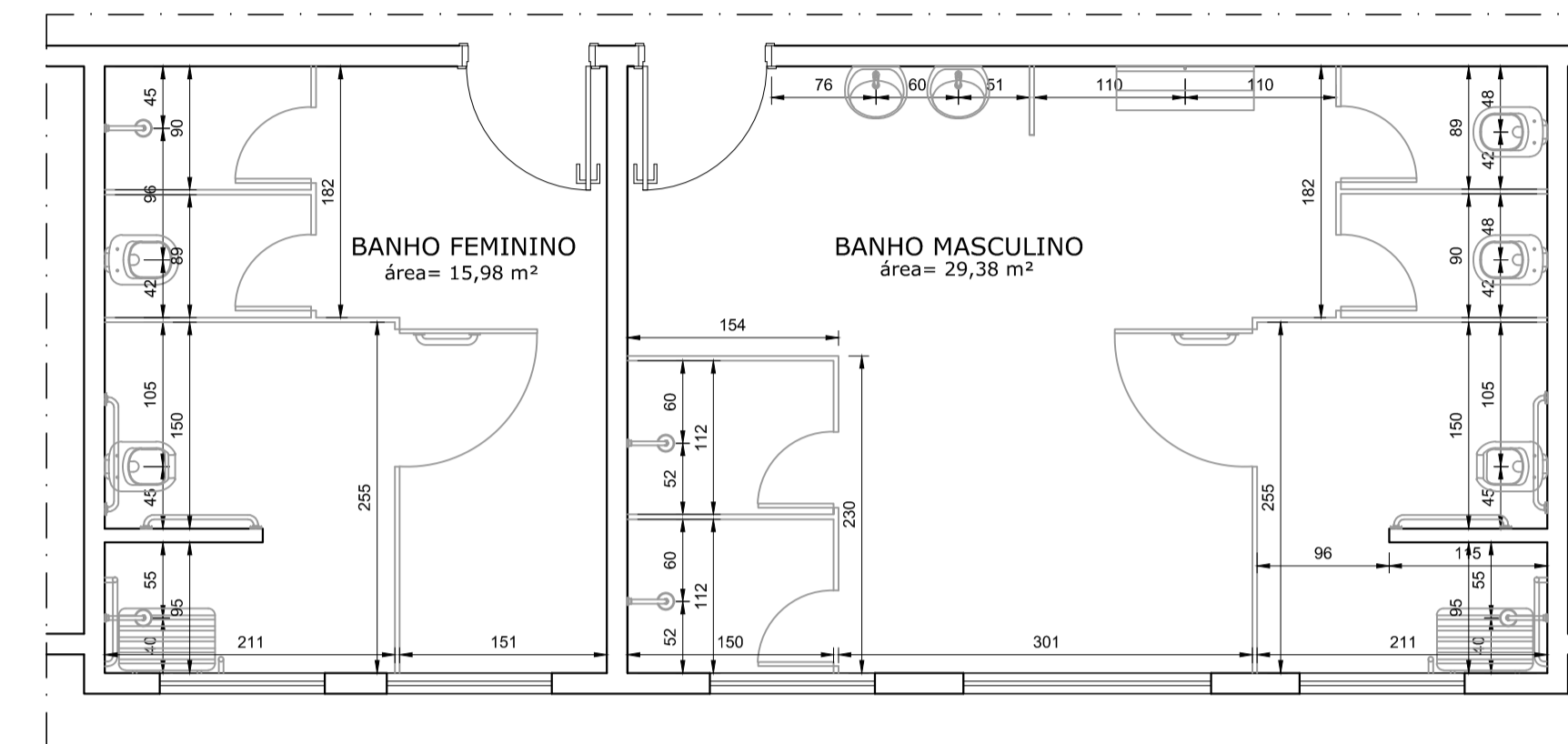
CROQUI



EIXOS PARTE 1
Escala: 1:50

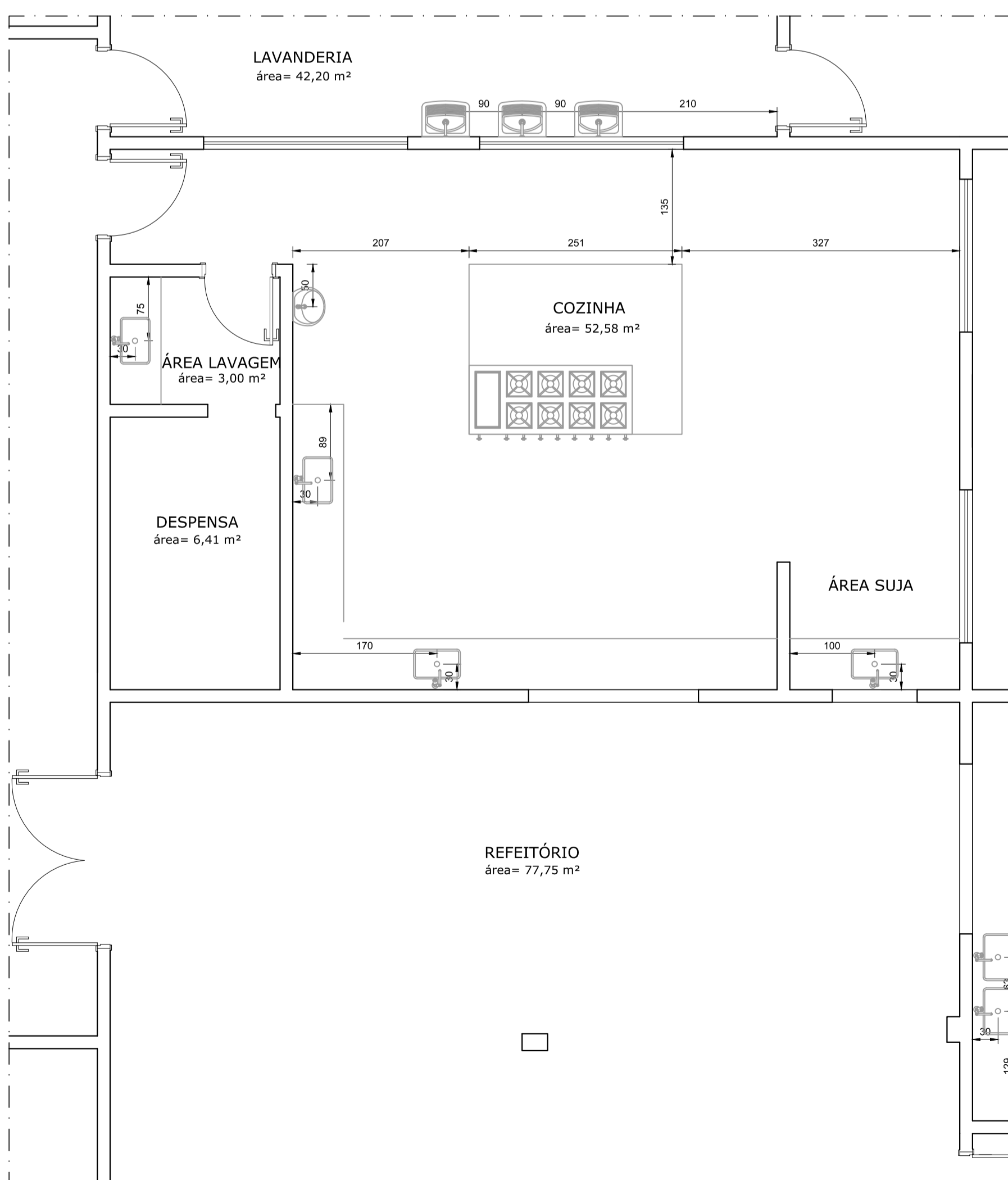


EIXOS PARTE 2
Escala: 1:50

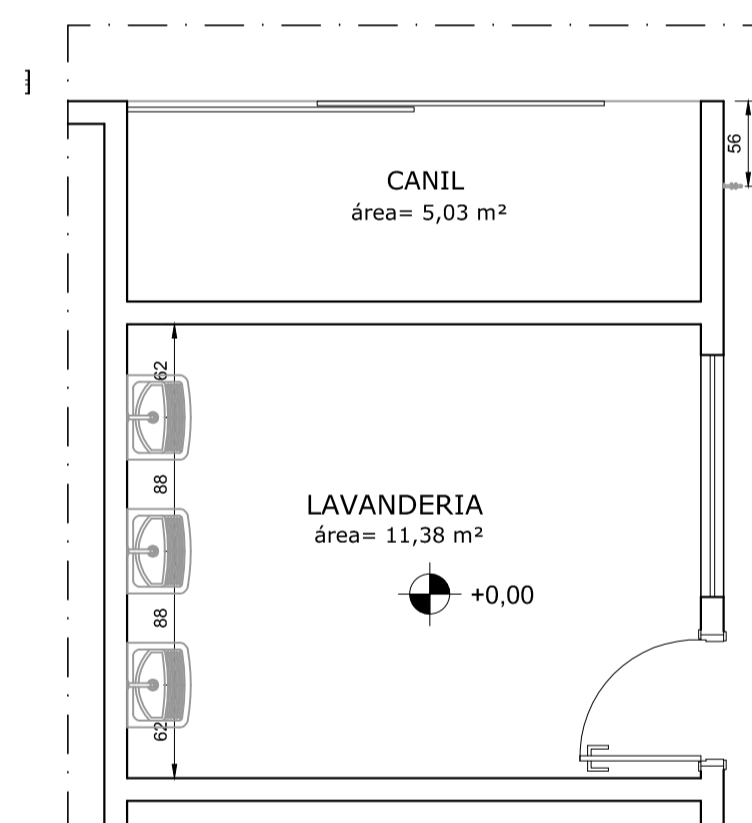


EIXOS PARTE 3
Escala: 1:50

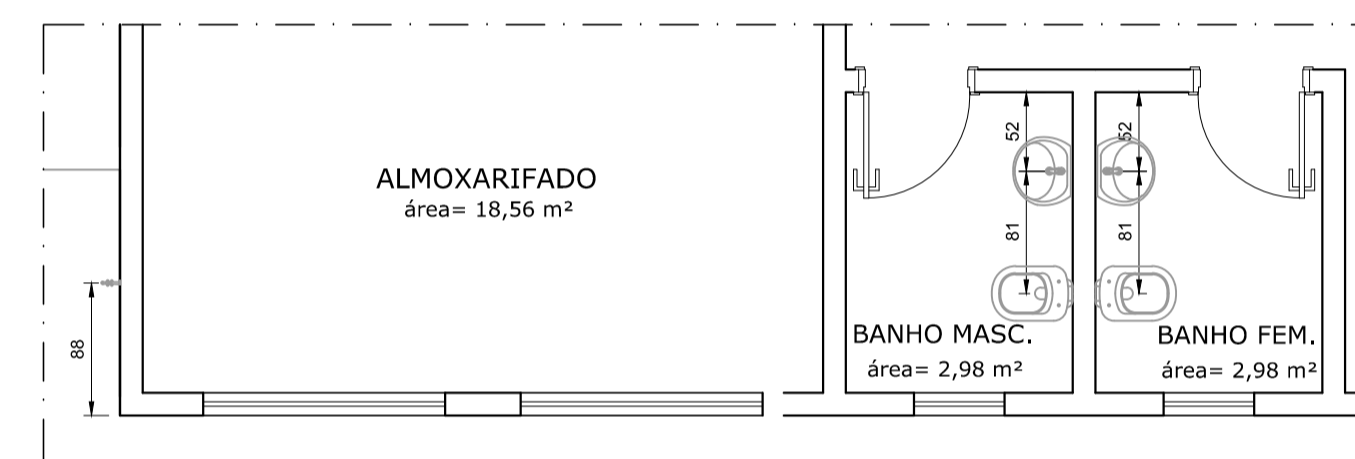
EIXOS PARTE 4
Escala: 1:50



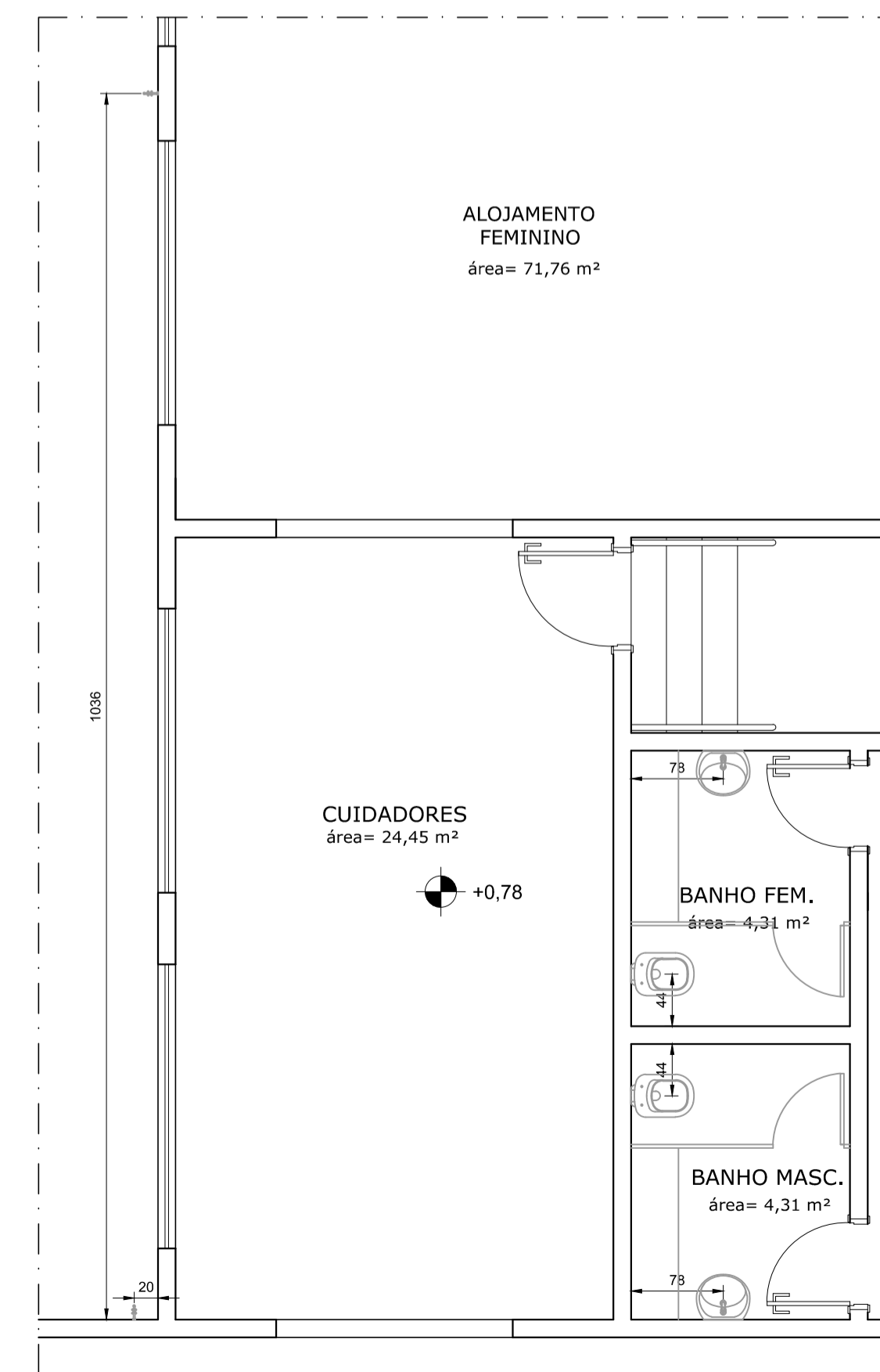
EIXOS PARTE 7
Escala: 1:50



EIXOS PARTE 6
Escala: 1:50



EIXOS PARTE 5
Escala: 1:50



EIXOS PARTE 8
Escala: 1:50

NOTAS:

1. COTAS EM CENTÍMETROS.
2. CONFERIR MEDIDAS NO LOCAL.
3. PARA MAIORES INFORMAÇÕES CONSULTAR PROJETO ESPECÍFICO HIDRAÚLICO-SANITÁRIO. CASO AS DÚVIDAS NÃO SEJAM SANADAS, ENTRAR EM CONTATO COM A EMPRESA PROJETISTA.
4. TODOS OS TUBOS E CONEXÕES DA REDE DE ÁGUA FRIA SERÃO EM PVC RÍGIDO SOLDÁVEL CLASSE 15;
5. EXECUTAR ESSE PROJETO JUNTAMENTE COM O PROJETO ESTRUTURAL;
6. ANTES DA CONCRETAGEM PREVER PASSAGEM PARA TUBULAÇÕES DENTRO DOS LIMITES ESTABELECIDOS PELA NBR 6118:2014;
7. PARA INSTALAR LOUÇAS CONSULTAR AINDA O PROJETO ESPECÍFICO;
8. TODA FURAÇÃO DOS RESERVATÓRIOS PARA A PASSAGEM DOS TUBOS DEVERÁ SER FEITA CONFORME RECOMENDAÇÃO DO FABRICANTE DOS MESMOS, EM ALGUNS CASOS, ADAPTAÇÕES PODEM SER NECESSÁRIAS ÀS INDICAÇÕES DESTES PROJETO;

REV. 00	13/04/20	EMISSÃO INICIAL	DAC
REVISÃO:	DATA :	DESCRIÇÃO:	RESP.:



Prefeitura Municipal
de Pouso Alegre

 Rua Miguel Vianna, nº 81, Sala 12 Bairro Morro Chic CEP: 37500-080 - Itajubá / MG Tel: (35) 3623-5720 www.dacengenharia.com.br	GERÊNCIA DE PROJETOS DENIS DE SOUZA SILVA CREA: MG-127.216/D
	COORDENAÇÃO DE PROJETOS ALOISIO CAETANO FERREIRA CREA: MG-97.132/D
	RESPONSÁVEL TÉCNICO ENGR. CIVIL FLÁVIA C. BARBOSA CREA: MG-187.842/D
	PROJETO CAMILA DA SILVA ANDRADE DESENHO THAIS VIVIANE COIMBRA

EMPREENDIMENTO			
IMPLANTAÇÃO DO CEMAPA E CENTRO POP			
ENDEREÇO	DISCIPLINA		
RUA PROJETADA, BAIRRO SANTA CECÍLIA POUSO ALEGRE - MINAS GERAIS	ARQUITETÔNICO		
ASSUNTO	FASE DO PROJETO		
EIXOS HIDRÁULICOS	EXECUTIVO		
	FOLHA Nº.		
	04/05		
DATA INICIAL	ESCALA	REVISÃO	ARQUIVO
13/04/2020	INDICADA	ROO	DAC-PMPA-CEPOP-AR-ROO.DWG