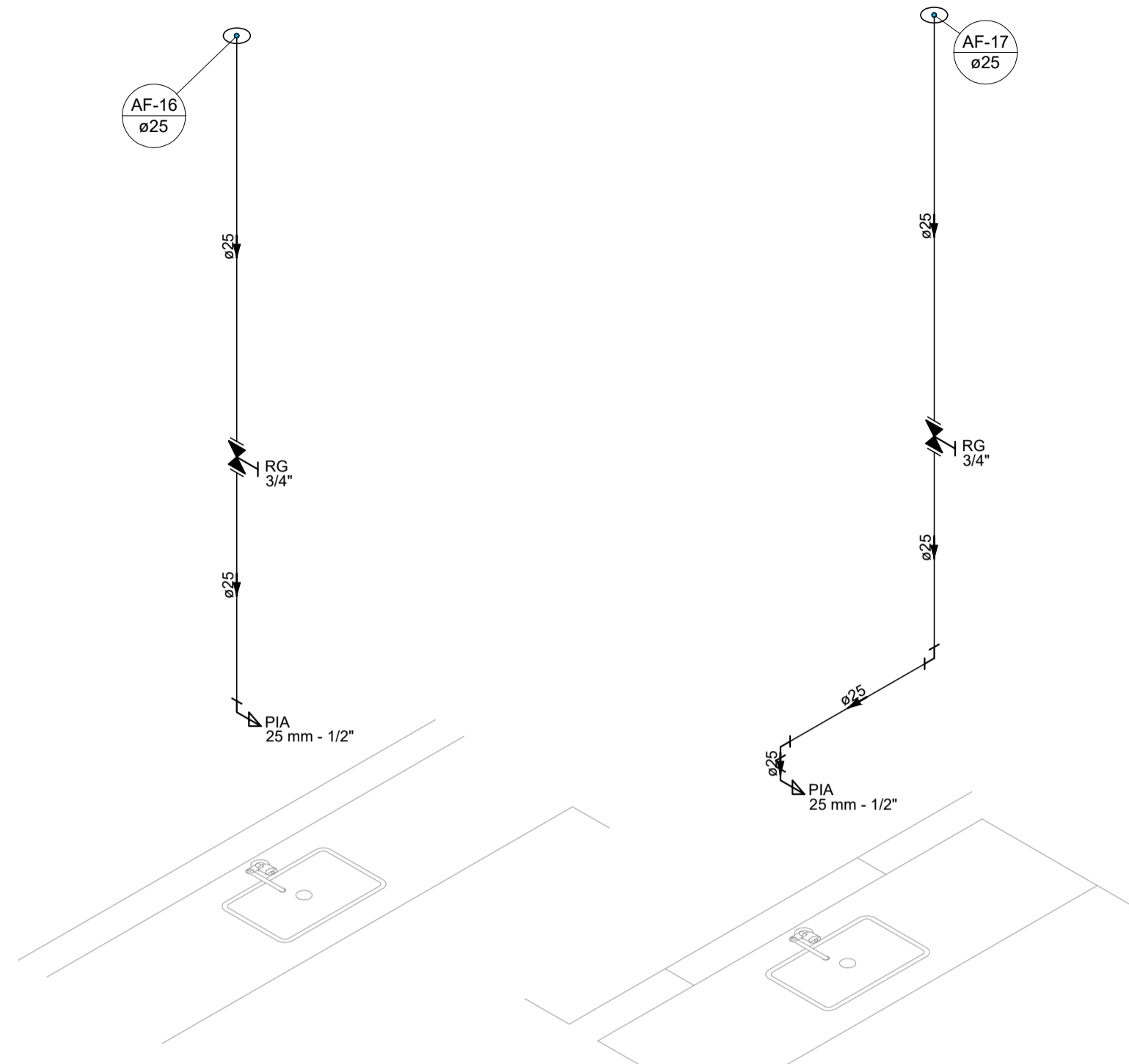
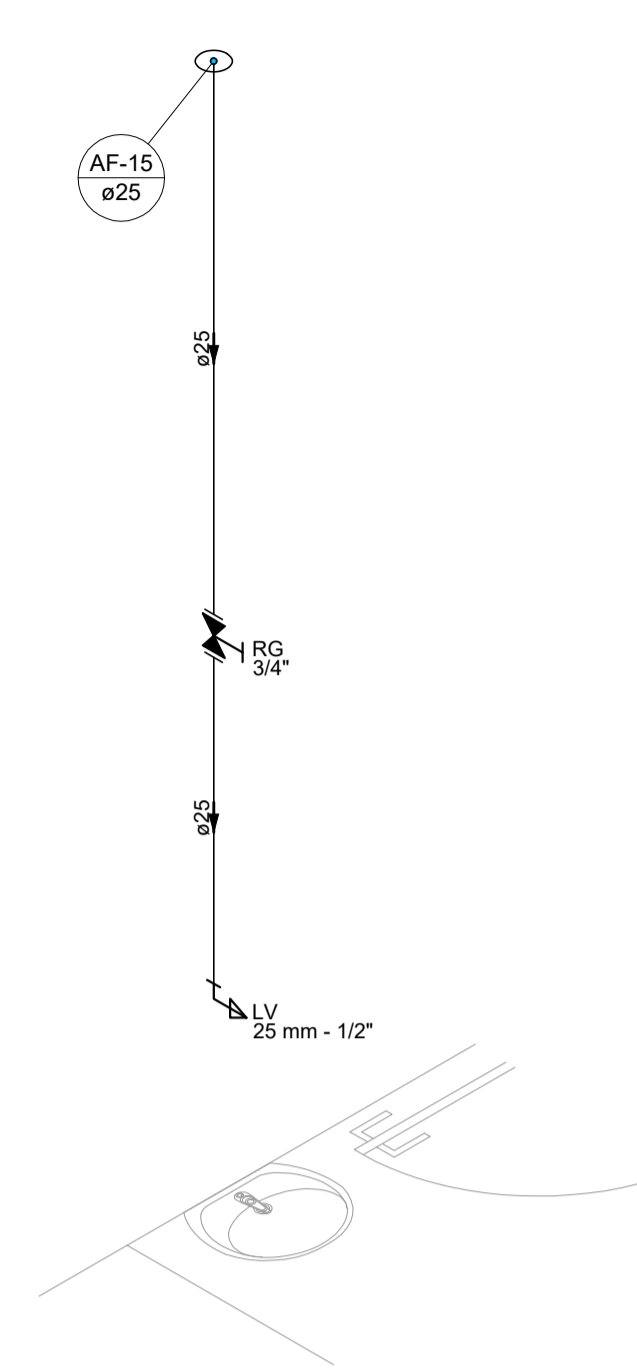


PROJETO DE INSTALAÇÕES HIDRÁULICAS CEMAPA E CENTRO POP  
ESCALA INDICADA

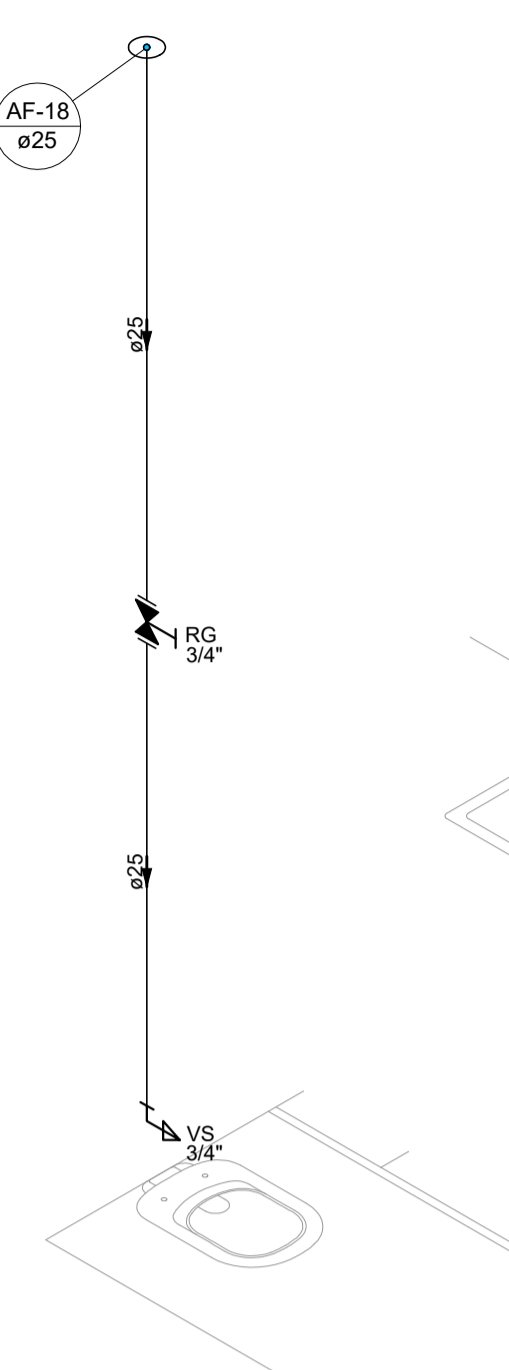


Detalhe HID-12  
Escala 1:25

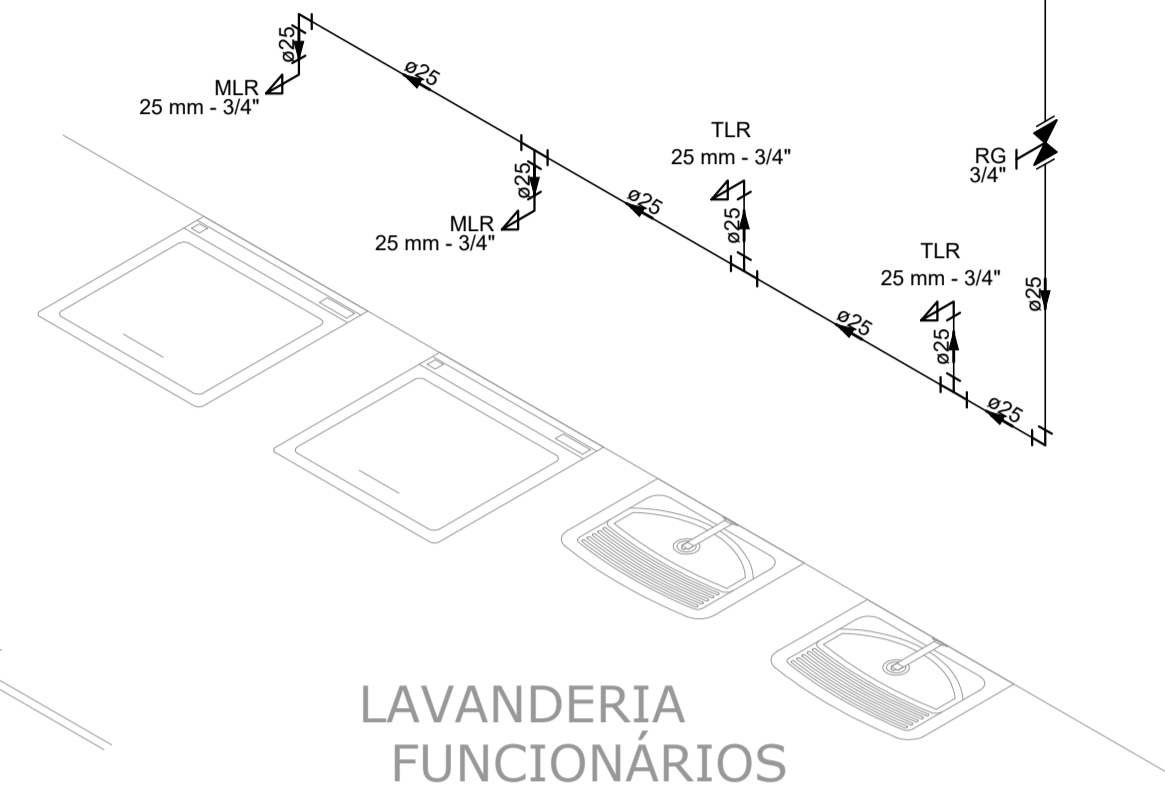
Detalhe HID-13  
Escala 1:25



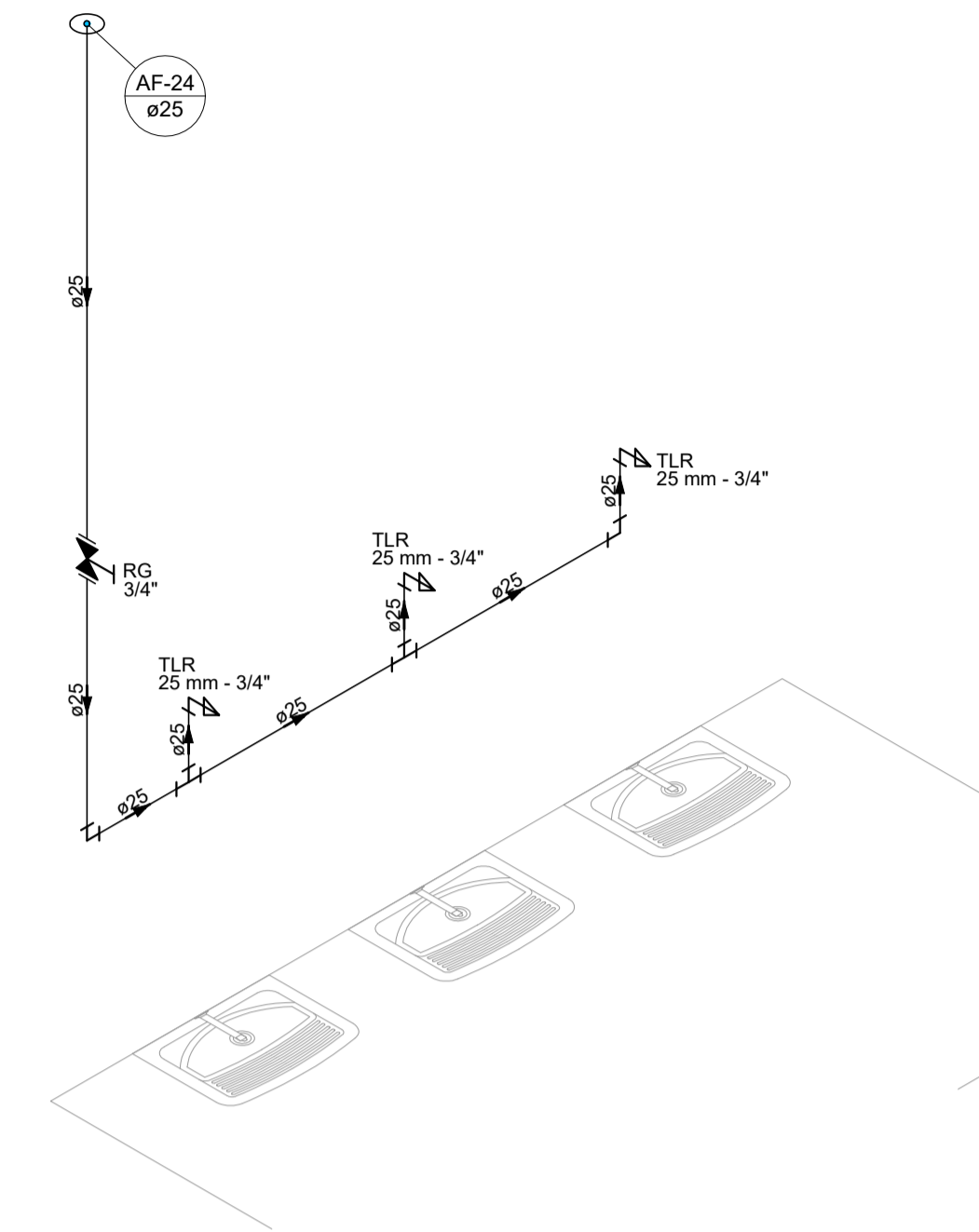
Detalhe HID-14  
Escala 1:25



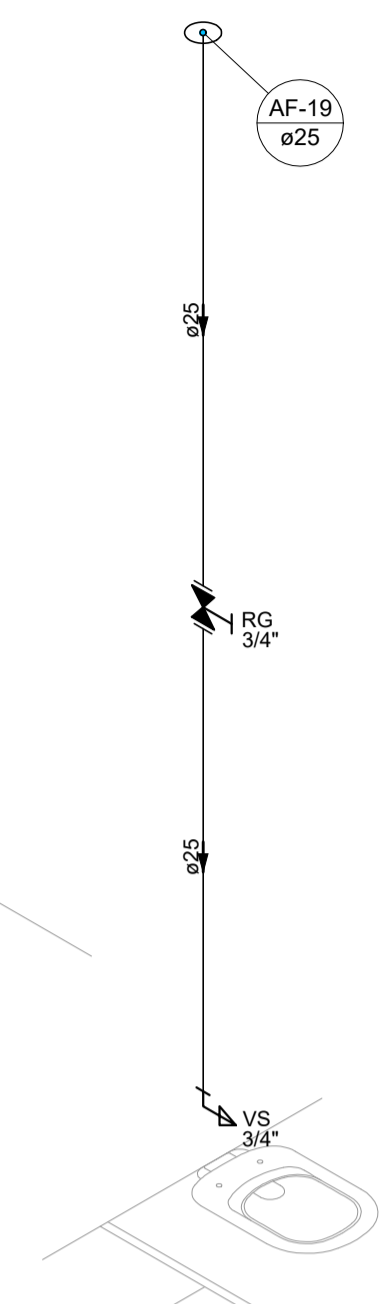
Detalhe HID-16  
Escala 1:25



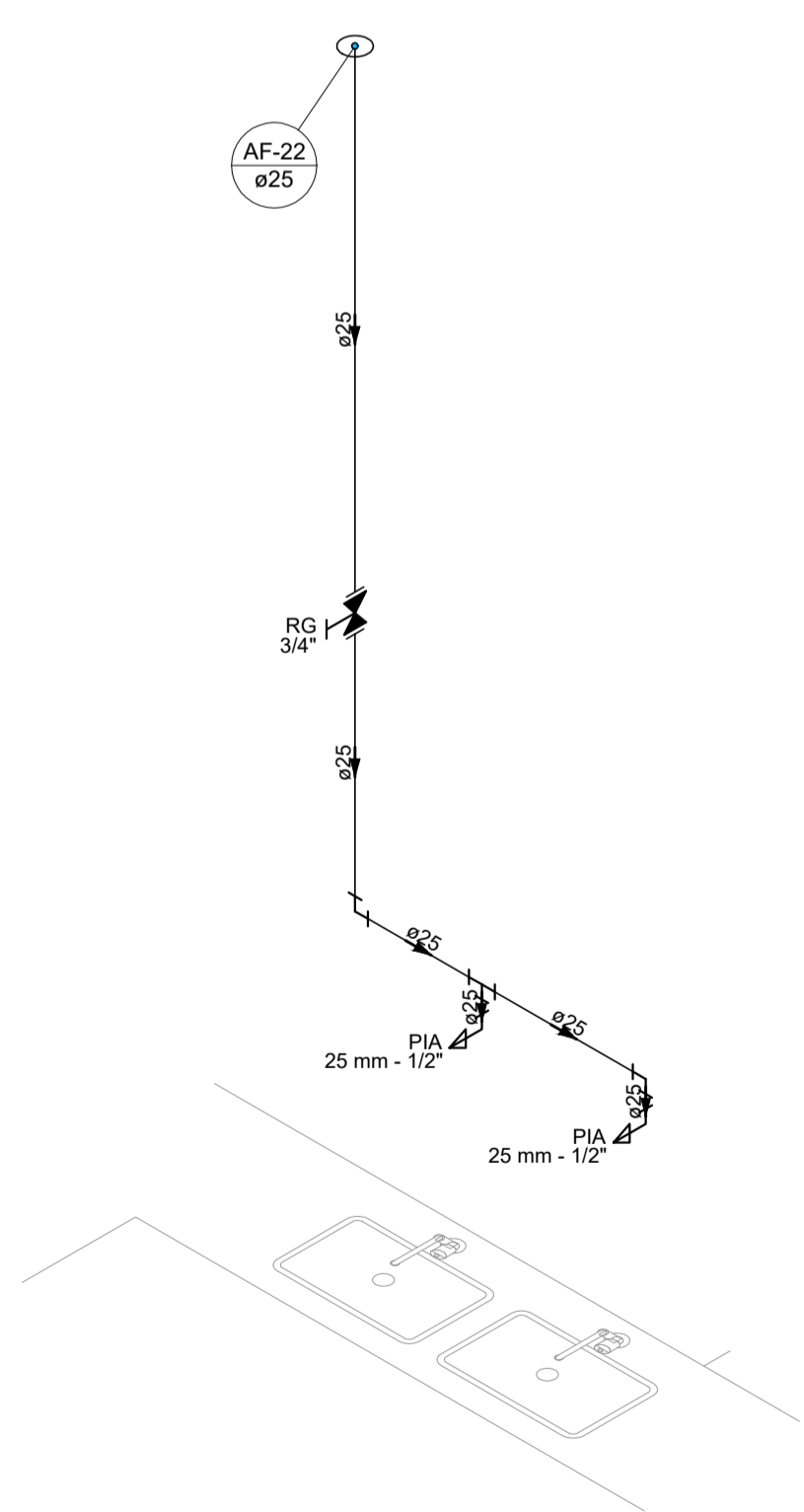
Detalhe HID-17  
Escala 1:25



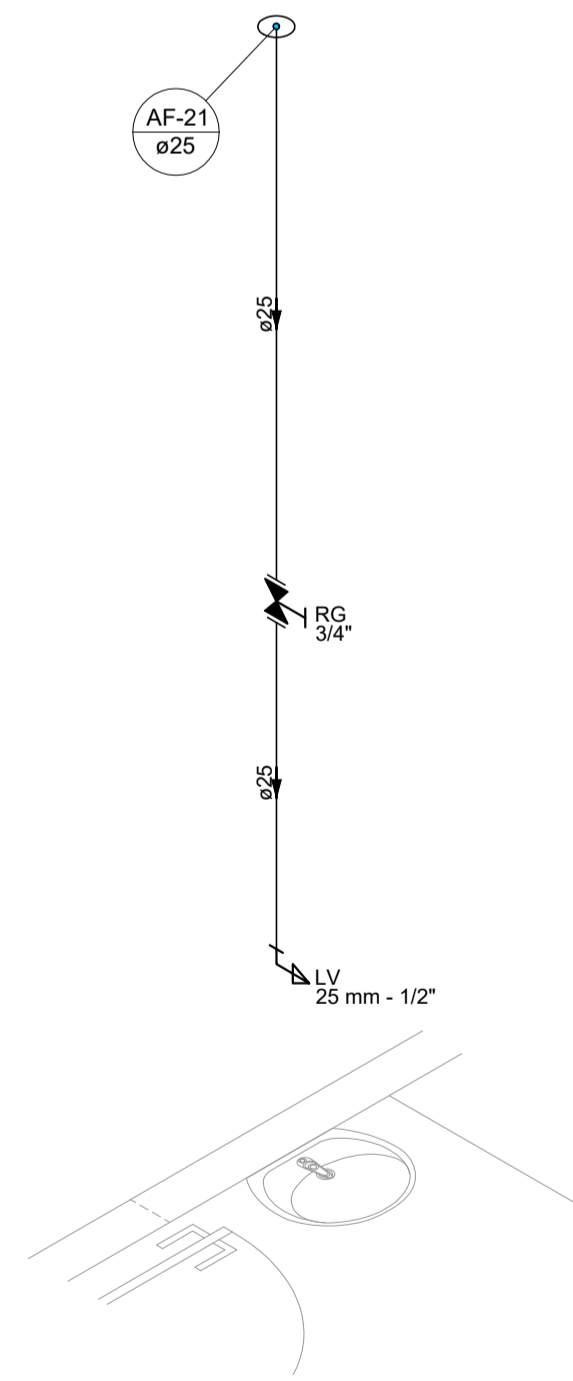
Detalhe HID-18  
Escala 1:25



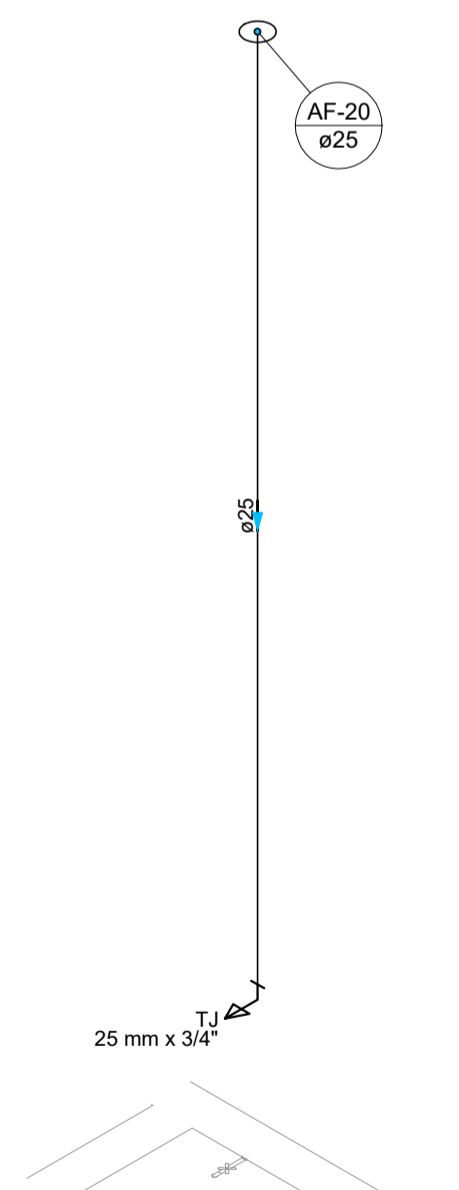
BANHO MASC.  
Detalhe HID-19  
Escala 1:25



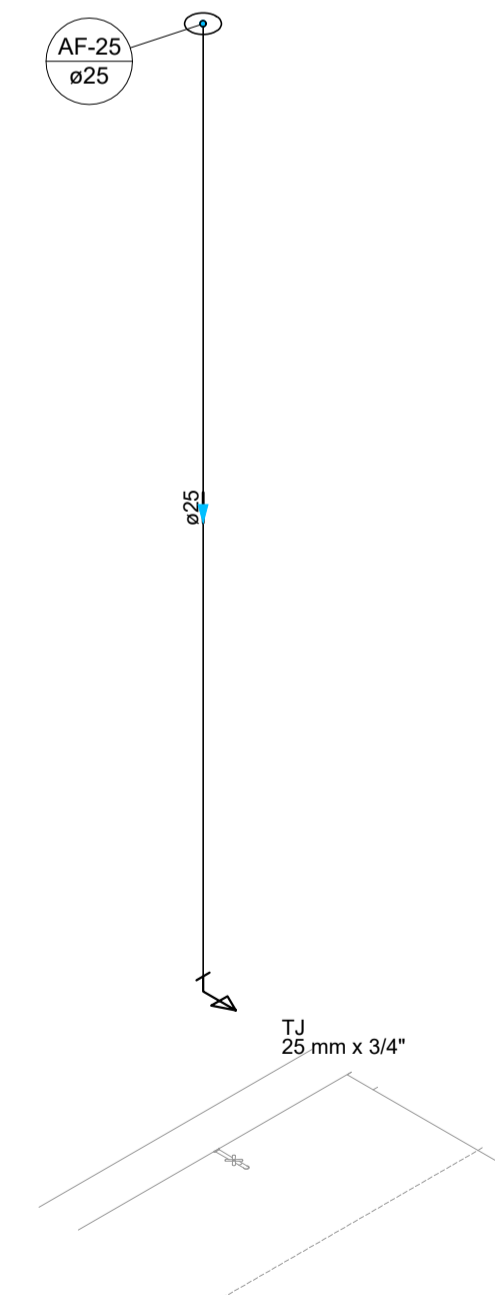
Detalhe HID-20  
Escala 1:25



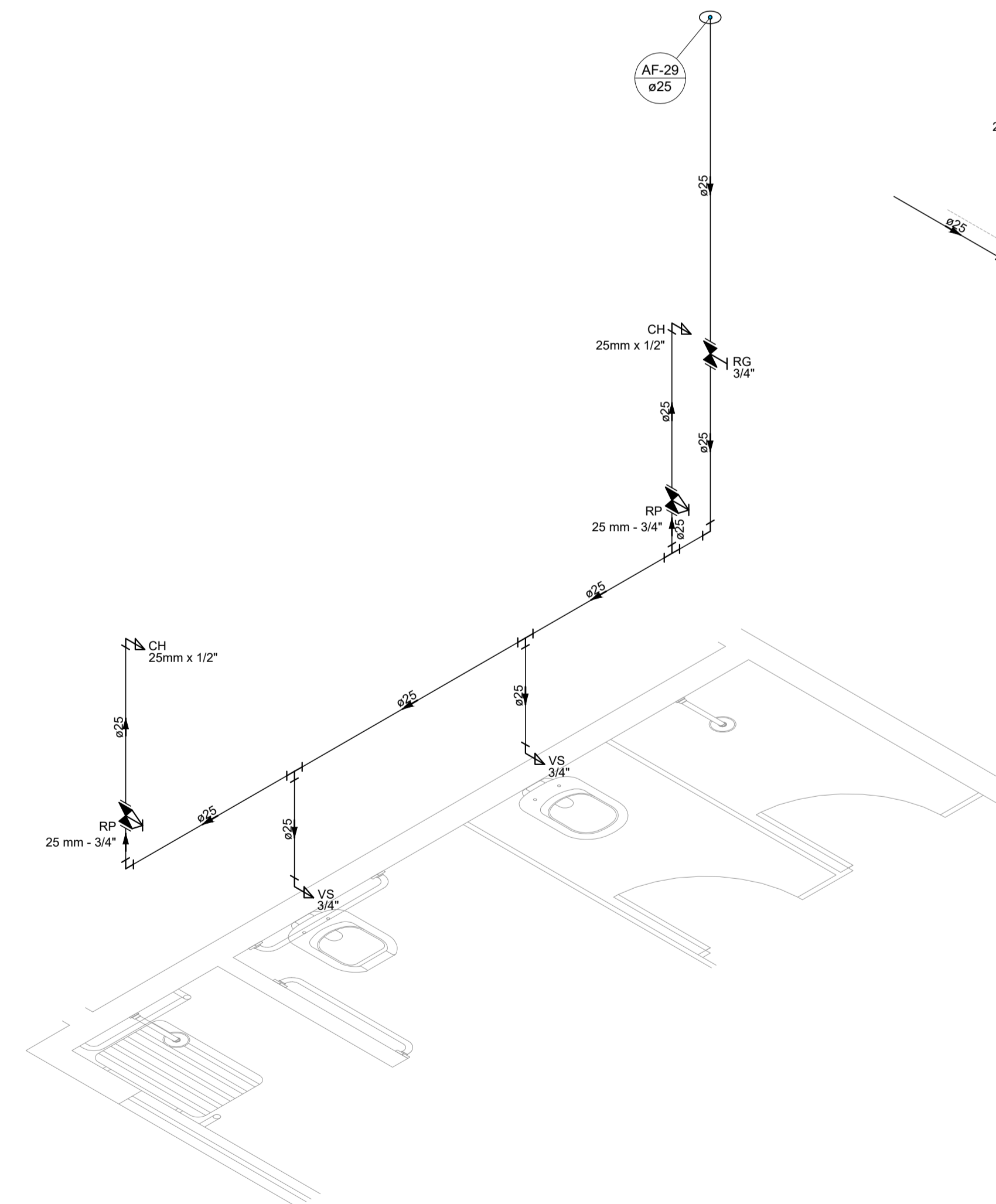
Detalhe HID-21  
Escala 1:25



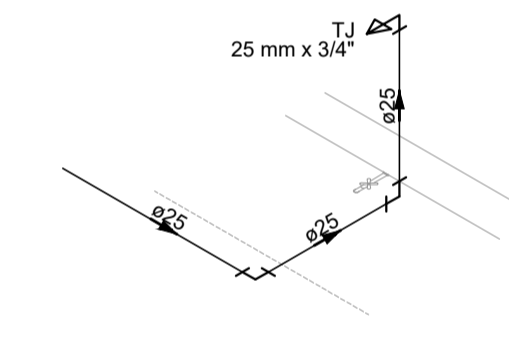
Detalhe HID-22  
Escala 1:25



Detalhe HID-23  
Escala 1:25



Detalhe HID-24  
Escala 1:25



Detalhe HID-15  
Escala 1:25

| Legenda das indicações |  |
|------------------------|--|
| CH                     | Chuveiro - 25mm x 1/2"   |
| LV                     | Lavatório com joelho de 90° - 25 mm - 1/2"                                 |
| MIC                    | Mictório sifonado, c/Vlv. Descarga p/mic, com joelho de 90° - 25 mm - 1/2" |
| MLR                    | Máquina de lavar roupa com joelho de 90° - 25 mm - 3/4"                    |
| PIA                    | Pia de cozinha com joelho de 90° - 25 mm - 1/2"                            |
| RP                     | Registro de Pressão com PVC soldável - 25 mm - 3/4"                        |
| RG                     | Registro de gaveta c/canopla cromada c/PVC soldável - 3/4"                 |
| TLR                    | Tanque de lavar com joelho de 90° - 25 mm - 3/4"                           |
| TJ                     | Torneira de Jardim com joelho 90° - 25 mm x 3/4"                           |
| VS                     | Vaso sanitário com caixa acoplada - 3/4"                                   |
| VDM                    | Válvula de descarga para mictório - 3/4"                                   |

| REV. 00  | 13/04/20 | EMISSÃO INICIAL | DAC    |
|----------|----------|-----------------|--------|
| REVISÃO: | DATA :   | DESCRIÇÃO:      | RESP.: |



|  |  |
|--|--|
| <br>Rua Miguel Vianna, nº 81, Sala 12<br>Bairro Morro Chic<br>CEP: 37500-080 - Itajubá / MG<br>Tel: (35) 3623-5720<br>www.dacengenharia.com.br | GERÊNCIA DE PROJETOS<br>DENIS DE SOUZA SILVA<br>CREA: MG-127.216/D         |
|  | COORDENAÇÃO DE PROJETOS<br>ALOISIO CAETANO FERREIRA<br>CREA: MG-97.132/D   |
|  | RESPONSÁVEL TÉCNICO<br>ENGR. CIVIL FLÁVIA C. BARBOSA<br>CREA: MG-187.842/D |
|  | PROJETO<br>CAMILA DA SILVA ANDRADE   |

|   |                               |
|---|-------------------------------|
| EMPREENDIMENTO  |                               |
| IMPLANTAÇÃO DO CEMAPA E CENTRO POP                                  |                               |
| ENDEREÇO  | DISCIPLINA                    |
| RUA PROJETADA, BAIRRO SANTA CECÍLIA,<br>POUSO ALEGRE - MINAS GERAIS | ÁGUA FRIA                     |
| ASSUNTO   | FASE DO PROJETO               |
| PROJETO DE INSTALAÇÕES HIDRÁULICAS<br>DETALHES                      | EXECUTIVO                     |
|   | FOLHA Nº.                     |
|   | 04/05                         |
| DATA INICIAL  | ESCALA                        |
| 13/04/2020  | INDICADA                      |
| REVISÃO   | ARQUIVO                       |
| ROO   | DAC-PMPA-CEPOP-PE-AGF-ROO.DWG |