

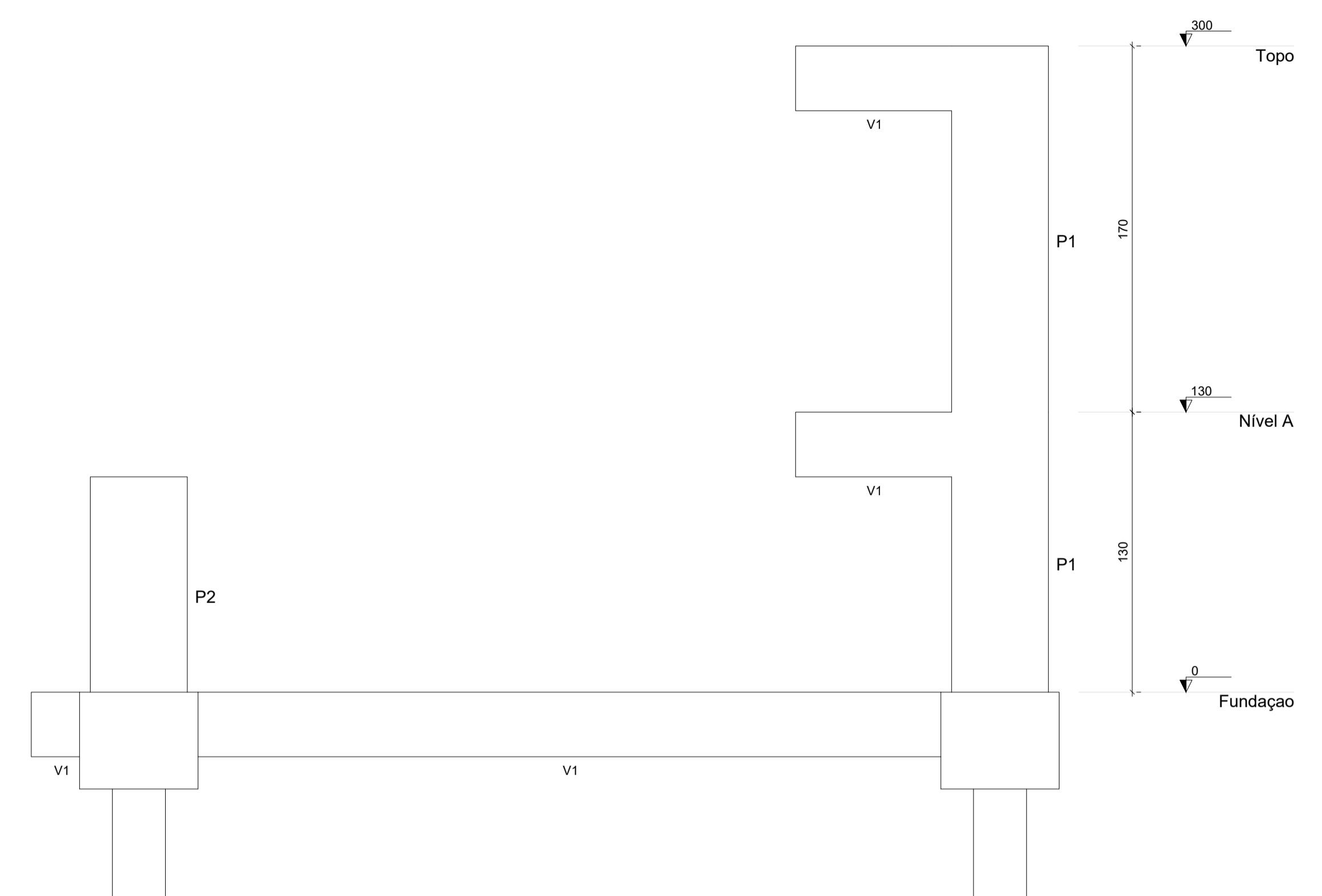
**RELAÇÃO DO AÇO**

AÇO	N	DIAM (mm)	QUANT	C.UNIT (cm)	C.TOTAL (cm)
CA60	1	5.0	10	195	1950
CA60	2	5.0	4	179	716

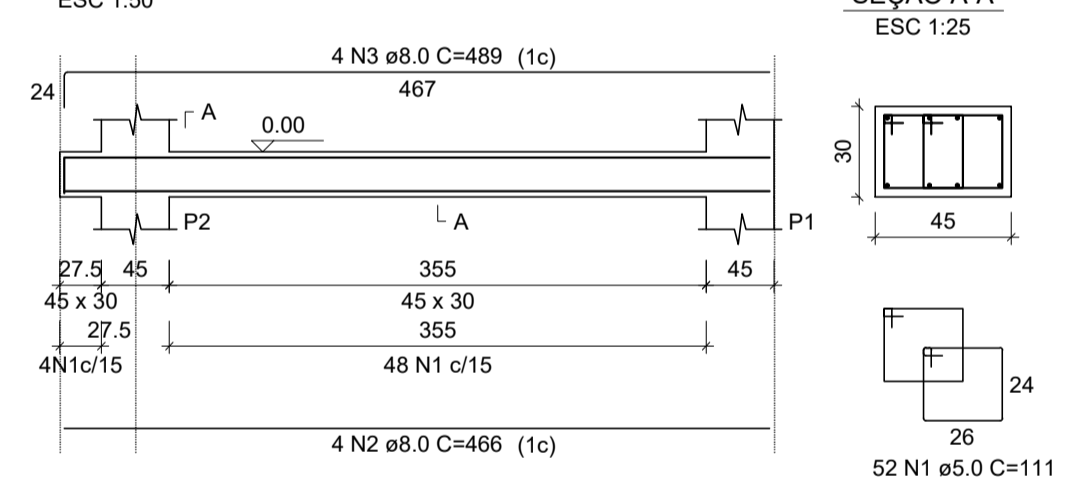
**RESUMO DO AÇO**

AÇO	DIAM (mm)	C.TOTAL (m)	PESO + 10% (kg)
CA60	5.0	26.7	4.5
<b>CA60</b>	<b>4.5</b>		

Volume de concreto (C-25) = 0.21 m³  
Área de forma = 1.54 m²



**VIGA BALDRAME**  
ESC 1:50



**RELAÇÃO DO AÇO**

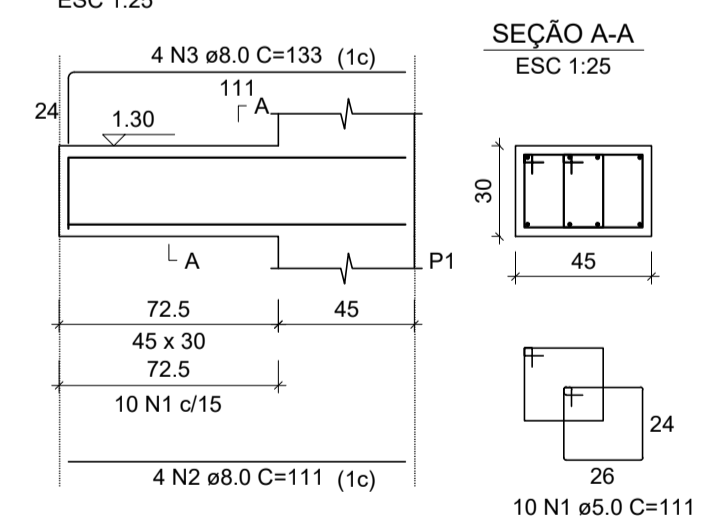
AÇO	N	DIAM (mm)	QUANT	C.UNIT (cm)	C.TOTAL (cm)
CA60	1	5.0	52	111	5772
CA50	2	8.0	4	466	1864
CA50	3	8.0	4	489	1956

**RESUMO DO AÇO**

AÇO	DIAM (mm)	C.TOTAL (m)	PESO + 10% (kg)
CA50	8.0	38.2	16.6
CA60	5.0	57.7	9.8
<b>CA50</b>	<b>16.6</b>		
<b>CA60</b>	<b>9.8</b>		

Volume de concreto (C-25) = 0.64 m³  
Área de forma = 4.96 m²

**V1 - NÍVEL 130**  
ESC 1:25



**RELAÇÃO DO AÇO**

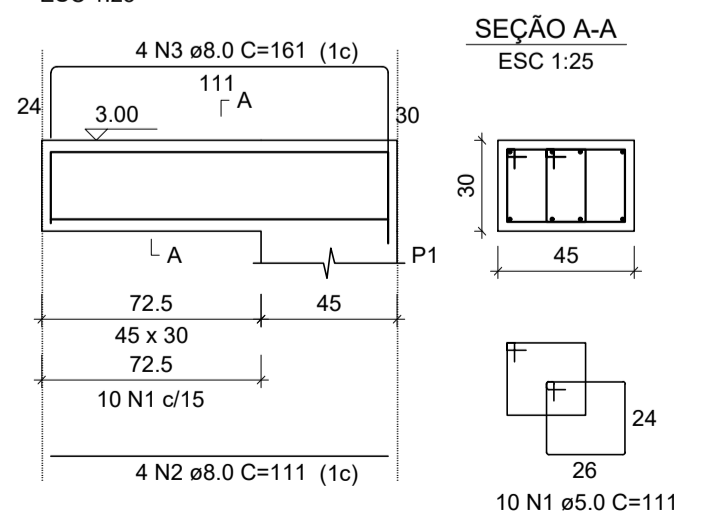
AÇO	N	DIAM (mm)	QUANT	C.UNIT (cm)	C.TOTAL (cm)
CA60	1	5.0	10	111	1110
CA50	2	8.0	4	111	444
CA50	3	8.0	4	133	532

**RESUMO DO AÇO**

AÇO	DIAM (mm)	C.TOTAL (m)	PESO + 10% (kg)
CA50	8.0	9.8	4.2
CA60	5.0	11.1	1.9
<b>CA50</b>	<b>4.2</b>		
<b>CA60</b>	<b>1.9</b>		

Volume de concreto (C-25) = 0.16 m³  
Área de forma = 1.23 m²

**V1 - NÍVEL 300**  
ESC 1:25



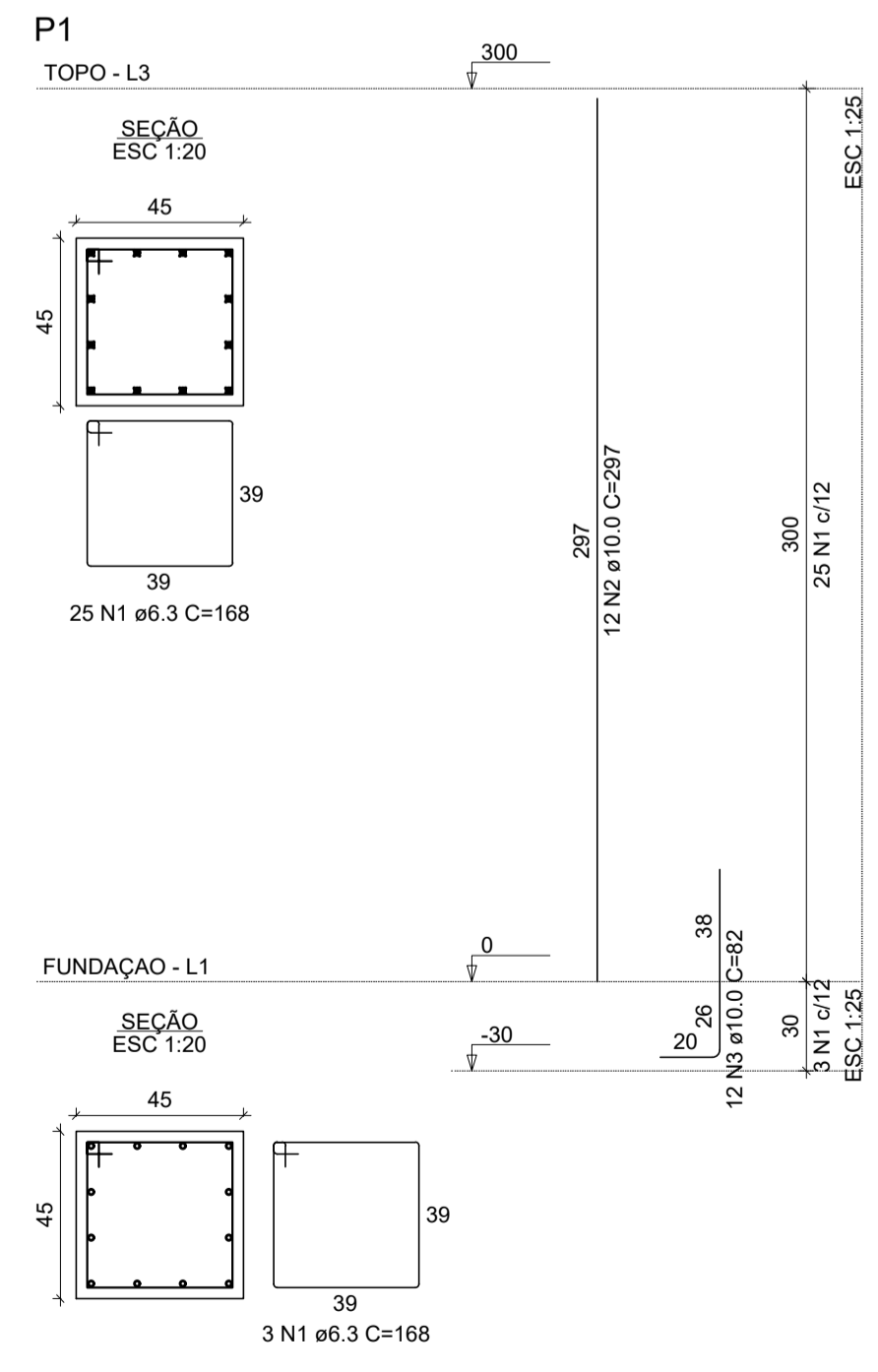
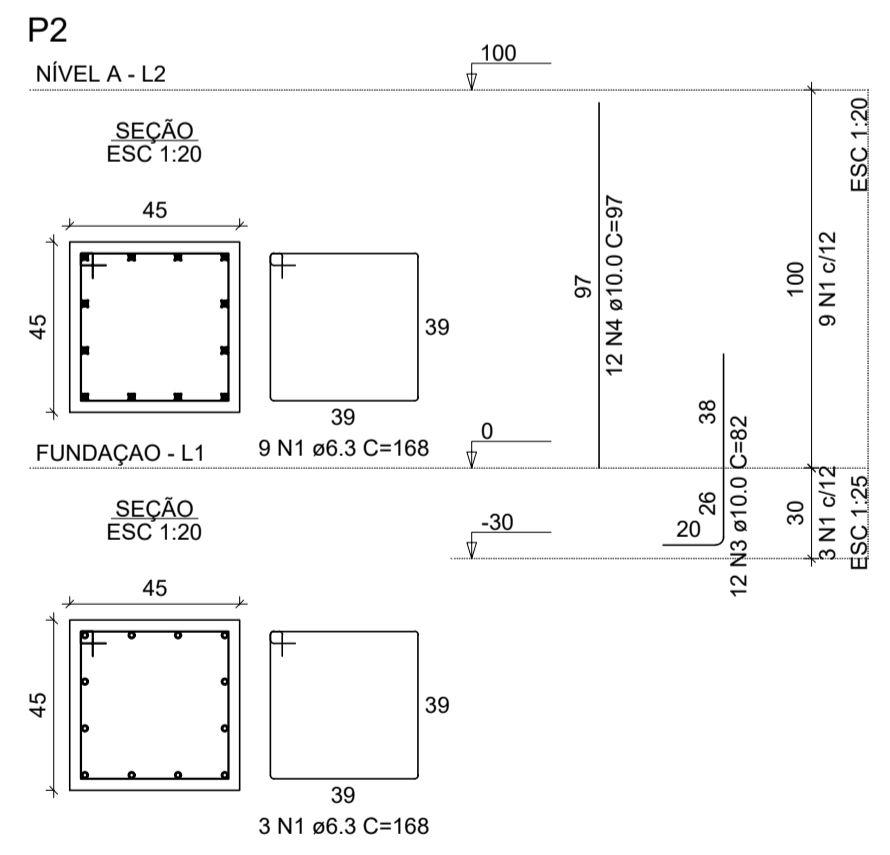
**RELAÇÃO DO AÇO**

AÇO	N	DIAM (mm)	QUANT	C.UNIT (cm)	C.TOTAL (cm)
CA60	1	5.0	10	111	1110
CA50	2	8.0	4	111	444
CA50	3	8.0	4	181	644

**RESUMO DO AÇO**

AÇO	DIAM (mm)	C.TOTAL (m)	PESO + 10% (kg)
CA50	8.0	10.9	4.7
CA60	5.0	11.1	1.9
<b>CA50</b>	<b>4.7</b>		
<b>CA60</b>	<b>1.9</b>		

Volume de concreto (C-25) = 0.16 m³  
Área de forma = 1.23 m²



**RELAÇÃO DO AÇO**

AÇO	N	DIAM (mm)	QUANT	C.UNIT (cm)	C.TOTAL (cm)
CA50	1	6.3	40	168	6720
CA50	2	10.0	12	297	3564
CA50	3	10.0	24	82	1968
CA50	4	10.0	12	97	1164

**RESUMO DO AÇO**

AÇO	DIAM (mm)	C.TOTAL (m)	PESO + 10% (kg)
CA50	6.3	67.2	18.1
CA50	10.0	67	45.4
<b>CA50</b>	<b>63.5</b>		

Volume de concreto (C-25) = 0.93 m³  
Área de forma = 8.28 m²

**Resistência Concreto**

fck (MPa)	fcd (MPa)
16	10.67
25	16.67

COBRIMENTO DAS ARMADURAS: 3.0 cm  
Dimensão máxima do agregado = 19 mm

REV.	DATA	DESCRIÇÃO	RESP.
REV. 03	23/09/21	ADEQUAÇÃO DO PROJETO À SOLICITAÇÃO DA SECRETARIA DE TRÂNSITO	DAC
REV. 02	13/07/21	REVISÃO GERAL CONSOLIDANDO APONTAMENTOS DO MUNICÍPIO	DAC
REV. 01	20/10/20	REVISÃO GERAL CONSOLIDANDO APONTAMENTOS DO MUNICÍPIO	DAC
REV. 00	17/06/20	EMISSÃO INICIAL	DAC
REVISÃO: DATA : DESCRIÇÃO:			RESP.:



**DAC Engenharia**

Rua Miguel Vianna, nº 81, Sala 12  
Bairro Morro Chic  
CEP: 37500-080 - Itajubá / MG  
Tel: (35) 3623-5720  
www.dacengenharia.com.br

**GERÊNCIA DE PROJETOS**  
DENIS DE SOUZA SILVA CREA: MG-127.216/D

**COORDENAÇÃO DE PROJETOS**  
ALOSIO CAETANO FERREIRA CREA: MG-97.132/D

**RESPONSÁVEL TÉCNICO**  
FLÁVIA CRISTINA BARBOSA CREA: MG-187.842/D

**PROJETO**  
ABRAÃO RAMOS

**DESENHO**  
GERMÁN LOZANO VELA / WILLIAM BARADEL LARI

**EMPREENDIMENTO**  
REVITALIZAÇÃO DO CENTRO DE POUSO ALEGRE - FASE II

**ENDEREÇO**  
BAIRRO CENTRO  
POUSO ALEGRE - MINAS GERAIS

**DISCIPLINA**  
ESTRUTURAS

**FASE DO PROJETO**  
EXECUTIVO

**ASSUNTO**  
PROJETO DE REQUALIFICAÇÃO VIÁRIA  
PROJETO DO PONTO DE ÔNIBUS - EM ESTRUTURA DE CONCRETO  
DETALHAMENTO DA ESTRUTURA

**FOLHA Nº.**  
02/02

**DATA INICIAL**  
17/06/2020

**ESCALA**  
INDICADA

**REVISÃO**  
R03

**ARQUIVO**  
DAC-PMPA-CENTROPA-PE-PO1-R03.DWG