

BLCT - BOCA DE LOBO TRIPLA (COM CANTONEIRA) - TIPO A

OBJETIVO

COM O OBJETIVO DE CLASSIFICAR E ESTABELECEFORMAS E DIMENSÕES A SEREM APLICADAS AS BOCAS DE LOBO, FOI ELABORADO ESTA NORMA.

A BOCA DE LOBO DE GRELHA TIPO-A É CONSTITUÍDA DE UM CONJUNTO DE ELEMENTOS DENOMINADOS GRELHA-QUADRO-CANTONEIRA.

GRELHA: É O DISPOSITIVO CONSTITUÍDO POR BARRAS LONGITUDINAIS E TRANSVERSAIS, POSSUINDO ABERTURA DESTINADAS A CAPTAÇÃO DO VOLUME D'ÁGUA.

QUADRO OU CAIXILHO: É O DISPOSITIVO DESTINADO A RECEBER A GRELHA.

CANTONEIRA: ELEMENTO CONSTITUÍDO DE ABERTURA VERTICAL JUNTO AO MEIO-FIO, QUE PERMITE A ENTRADA DE ÁGUA.

APLICAÇÕES

AS GRELHAS DEVEM SER ASSENTADAS OBRIGATORIAMENTE COM REBAIXO NAS SARJETAS E EM NÍVEL.

AS BOCAS DE LOBO DE GRELHA DEVEM SER INSTALADAS EM PONTOS INTERMEDIÁRIAS DAS SARJETAS.

NÃO DEVERÁ SER PERMITIDO A INSTALAÇÃO DAS BOCAS DE LOBO EM RUAS SEM SARJETAS.

ESPECIFICAÇÕES

ESTÁ ESPECIFICAÇÃO FIXA AS CARACTERÍSTICAS EXIGÍVEIS NO RECEBIMENTO DAS GRELHAS E QUADROS DE FERRO FUNDIDO NODULAR E CANTONEIRAS DE CAPTAÇÃO DE ÁGUAS PLUVIAIS CONSTITUINDO AS BOCAS DE LOBO TIPO A.

MATERIAIS:

AS GRELHAS PARA BOCA DE LOBO SERÃO EM FERRO FUNDIDO NODULAR (DÚCTIL) CLASSE C 250 KN, ARTICULADA ATÉ 110 ° E COM TRAVAMENTO AUTOMÁTICO.

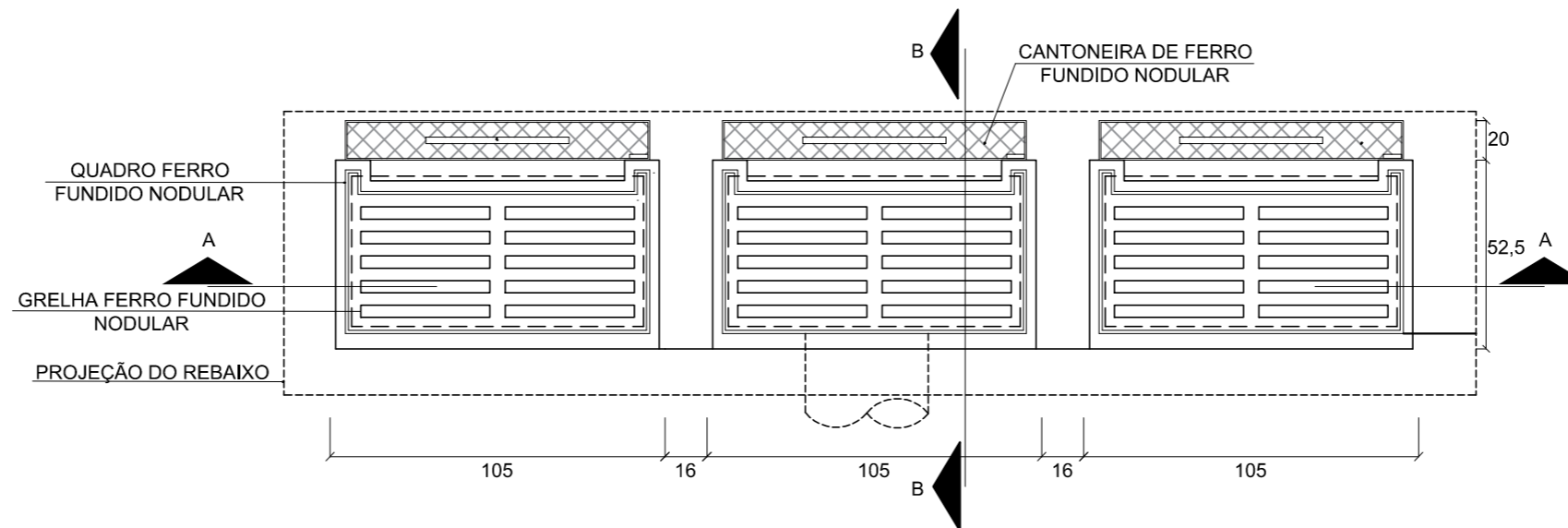
SÓ SERÃO ACEITAS GRELHAS E TELARES COM AS SEGUINTE MARCAÇÕES VISÍVEIS E INDELÉVEIS:

- ANO DE INSTALAÇÃO;
- MATERIAL EMPREGADO NA FABRICAÇÃO;
- NOME DO FABRICANTE.

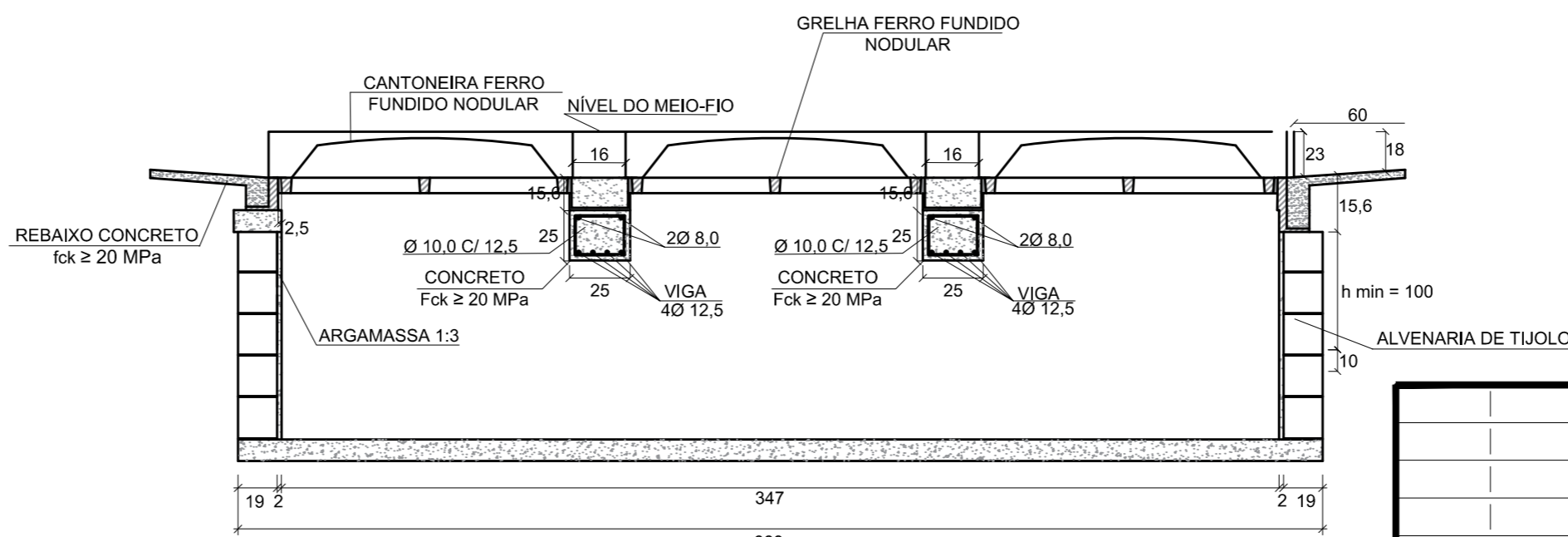
AS PEÇAS DEVERÃO SATISFAZER ÀS DIMENSÕES, PESOS E ENSAIOS DE COMPRESSÃO PREVISTOS NOS PADRÕES DA PBH. AS PEÇAS EM FERRO FUNDIDO NODULAR DEVERÃO SER GARANTIDAS PELO FABRICANTE ATÉ 6 (SEIS) MESES CONTRA DEFEITOS NÃO DETECTADOS QUANDO DA ACEITAÇÃO.

MATERIAIS

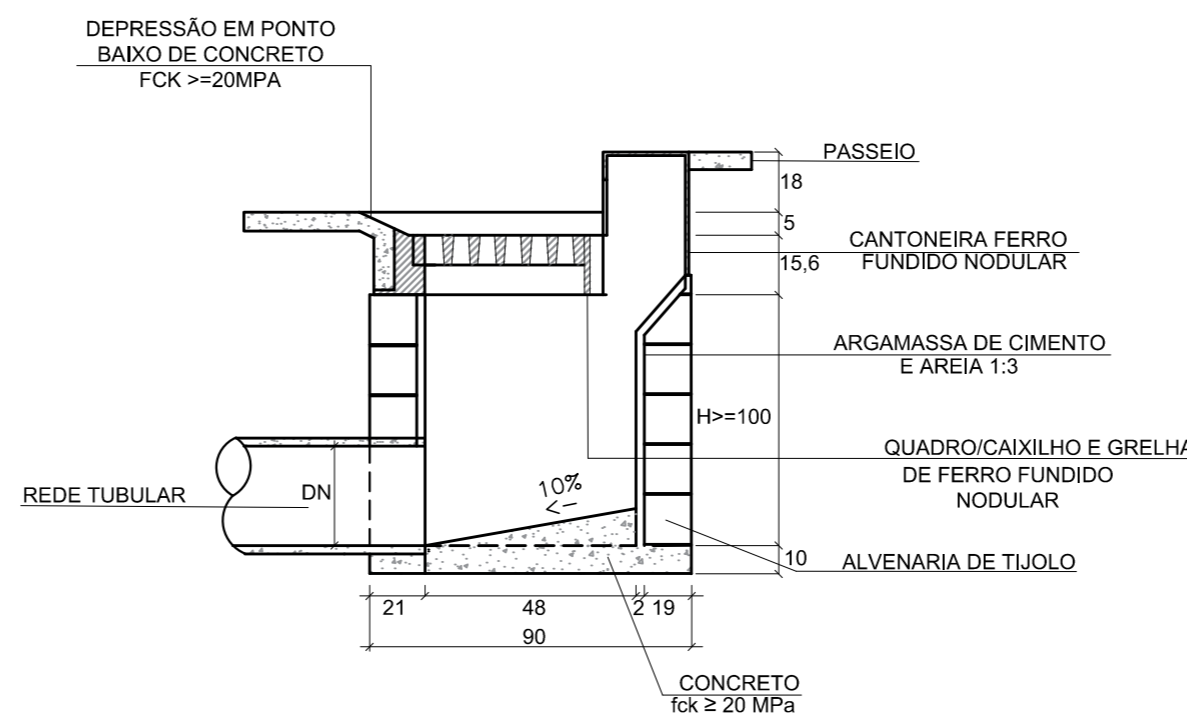
DISCRIMINAÇÃO	UNIDADE	QUANTIDADE
ESCAVAÇÃO	m ³ /un	4,87
QUADRO	un/un	3,00
GRELHA	un/un	3,00
CANTONEIRA	un/un	3,00
ALVENARIA 20cm	m ² /un	9,26
ARGAMASSA 1:3	m ³ /un	0,19
FORMA	m ² /un	1,474
CONCRETO fck ≥ 20 MPa	m ³ /un	0,712
AÇO CA-50	kg/un	11,20



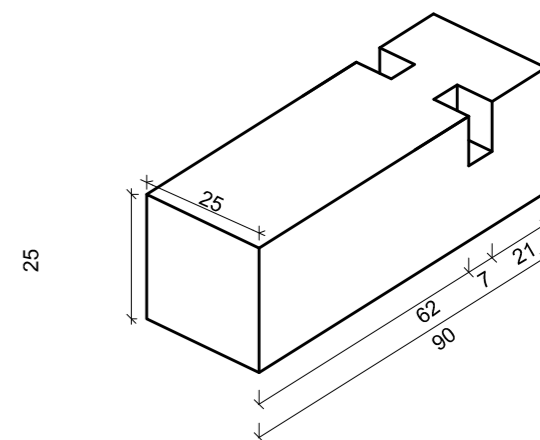
PLANTA SEM ESCALA



CORTE A - A SEM ESCALA



CORTE B - B SEM ESCALA



DET. - VIGA DE CONCRETO SEM ESCALA

REV. 00	13/07/21	EMISSÃO INICIAL	DAC
REVISÃO:	DATA :	DESCRIÇÃO:	RESP.:

CLIENTE



Prefeitura Municipal de Pouso Alegre

PROJETO



DAC Engenharia
Rua Miguel Vianna, n° 81, Sala 12
Bairro Morro Chic
CEP: 37500-080 - Itajubá / MG
Tel: (35) 3623-5720
www.dacengenharia.com.br

GERÊNCIA DE PROJETOS	FLÁVIA CRISTINA BARBOSA	CREA: MG-127.216/D
COORDENAÇÃO DE PROJETOS	ALOISIO CAETANO FERREIRA	CREA: MG-97.132/D
RESPONSÁVEL TÉCNICO	DENIS DE SOUZA SILVA	CREA: MG-187.842/D
PROJETO	IGOR LOPES PAIVA	
DESENHO	HENRIQUE PASSOS DE BIASI	

EMPREENDIMENTO

REVITALIZAÇÃO DO CENTRO DE POUSO ALEGRE – FASE II

ENDEREÇO	BAIRRO CENTRO POUSO ALEGRE – MINAS GERAIS	DISCIPLINA	DRENAGEM
ASSUNTO	PROJETO PADRÃO – DER MG BLST – BOCA DE LOBO COMBINADA TRIPLA	FASE DO PROJETO	EXECUTIVO
		FOLHA N°:	05/06

DATA INICIAL	ESCALA	REVISÃO	ARQUIVO
13/07/2021	S/ ESCALA	ROO	DAC-PMPA-CENTROPA-PE-DRE-PP.DWG