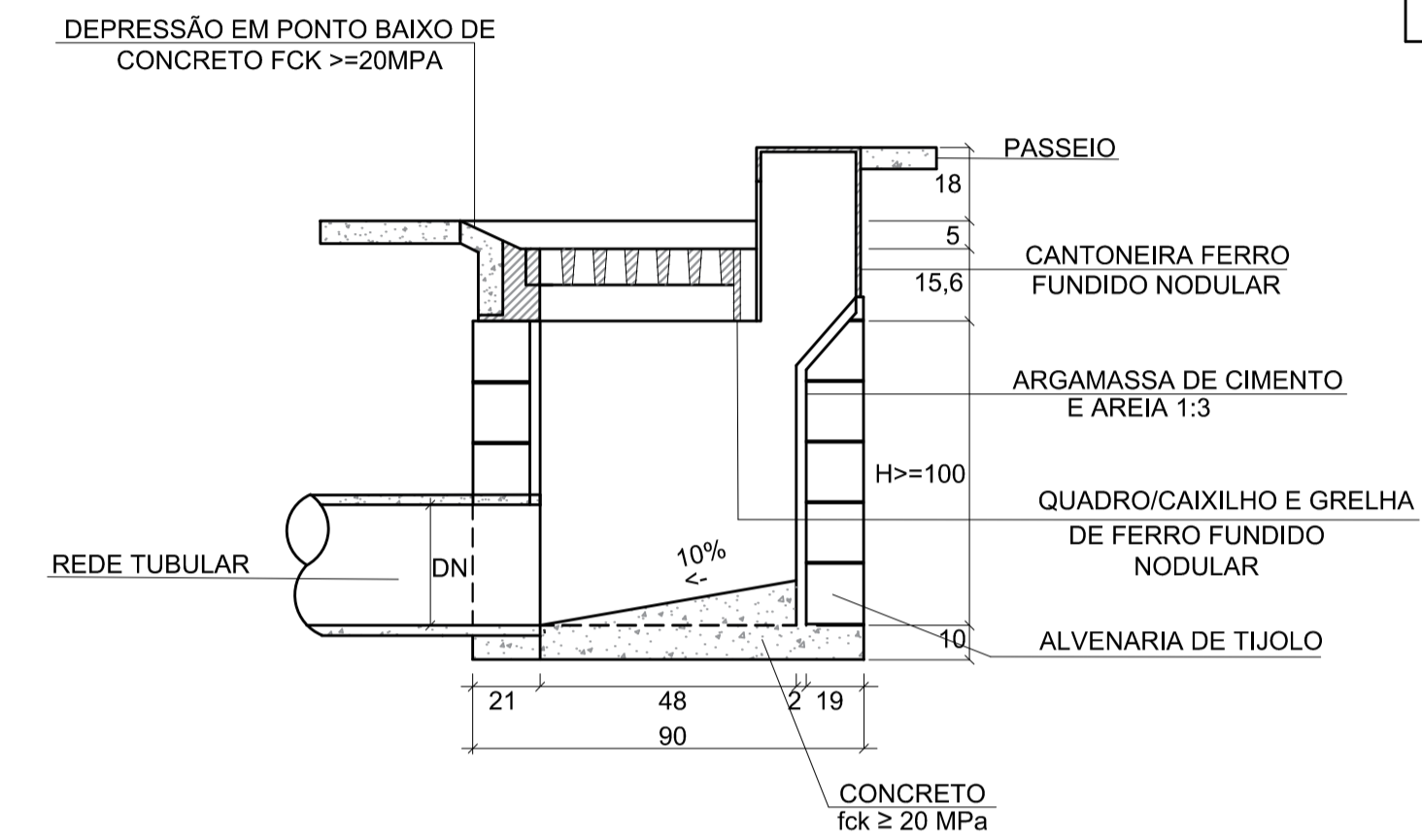
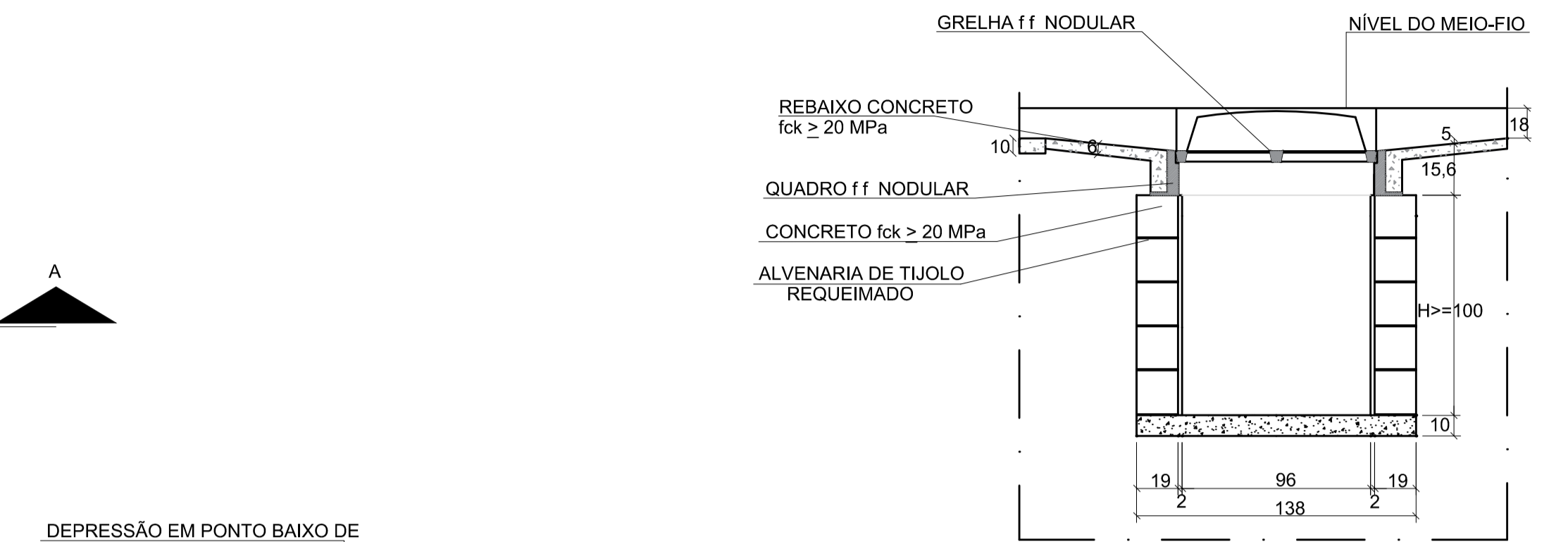
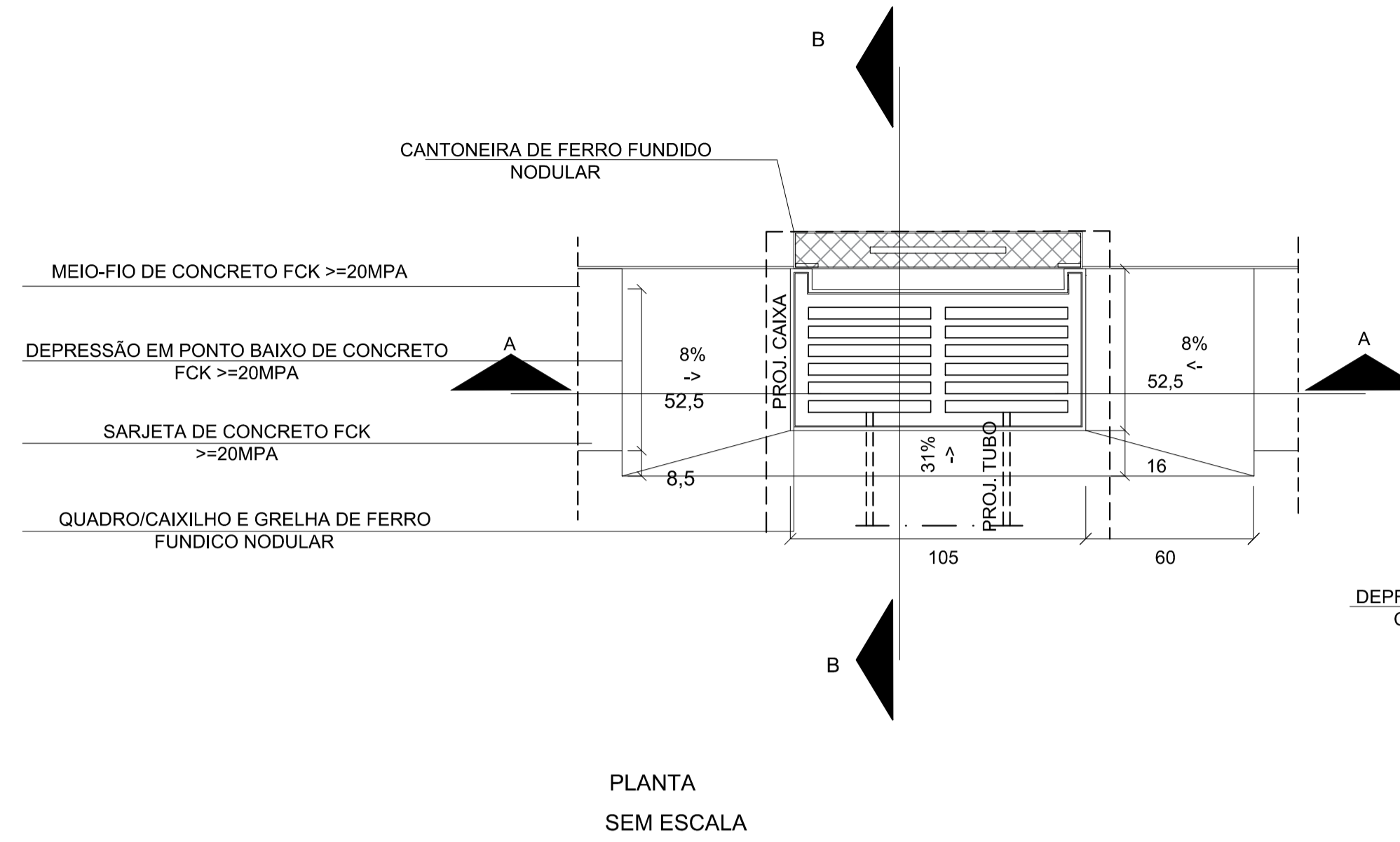


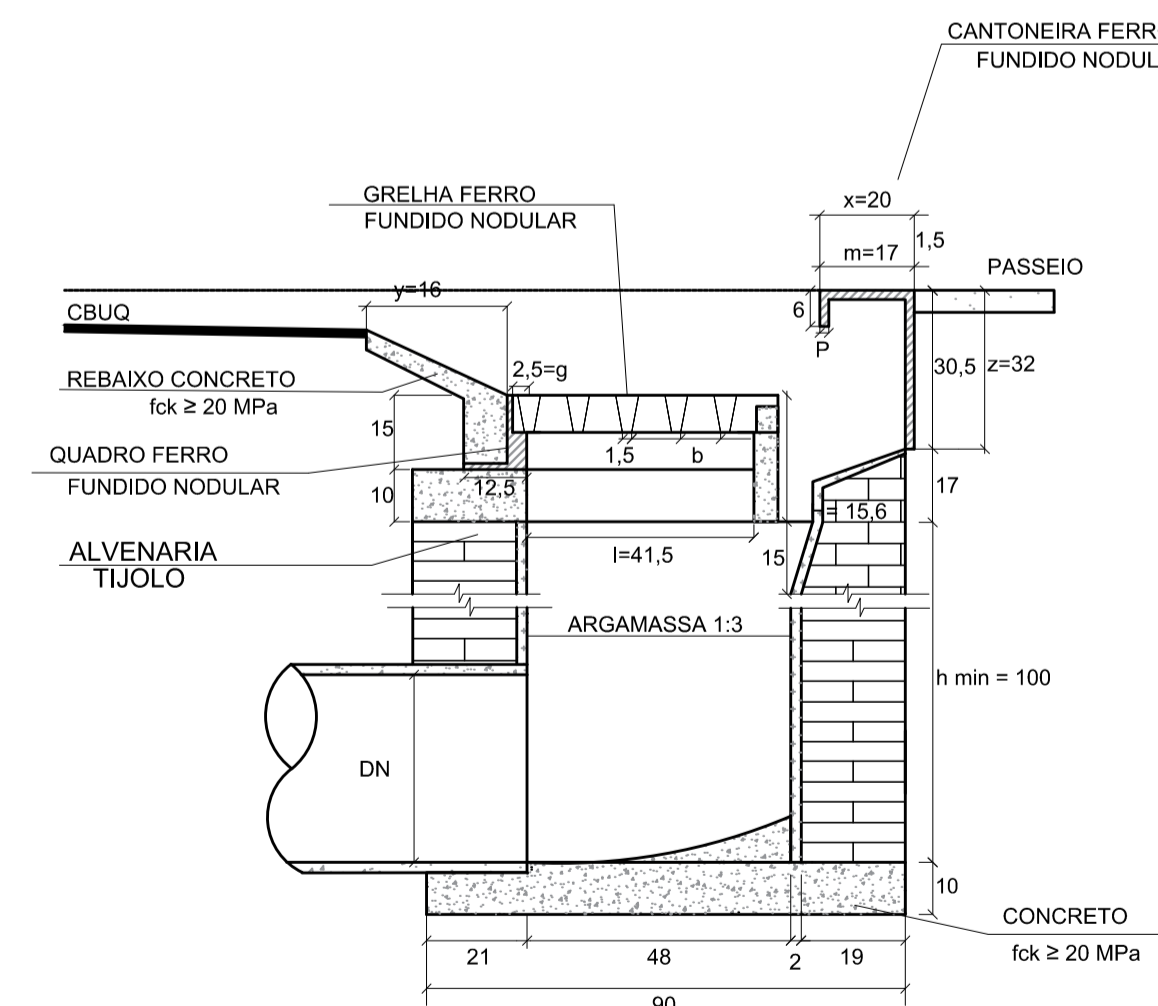
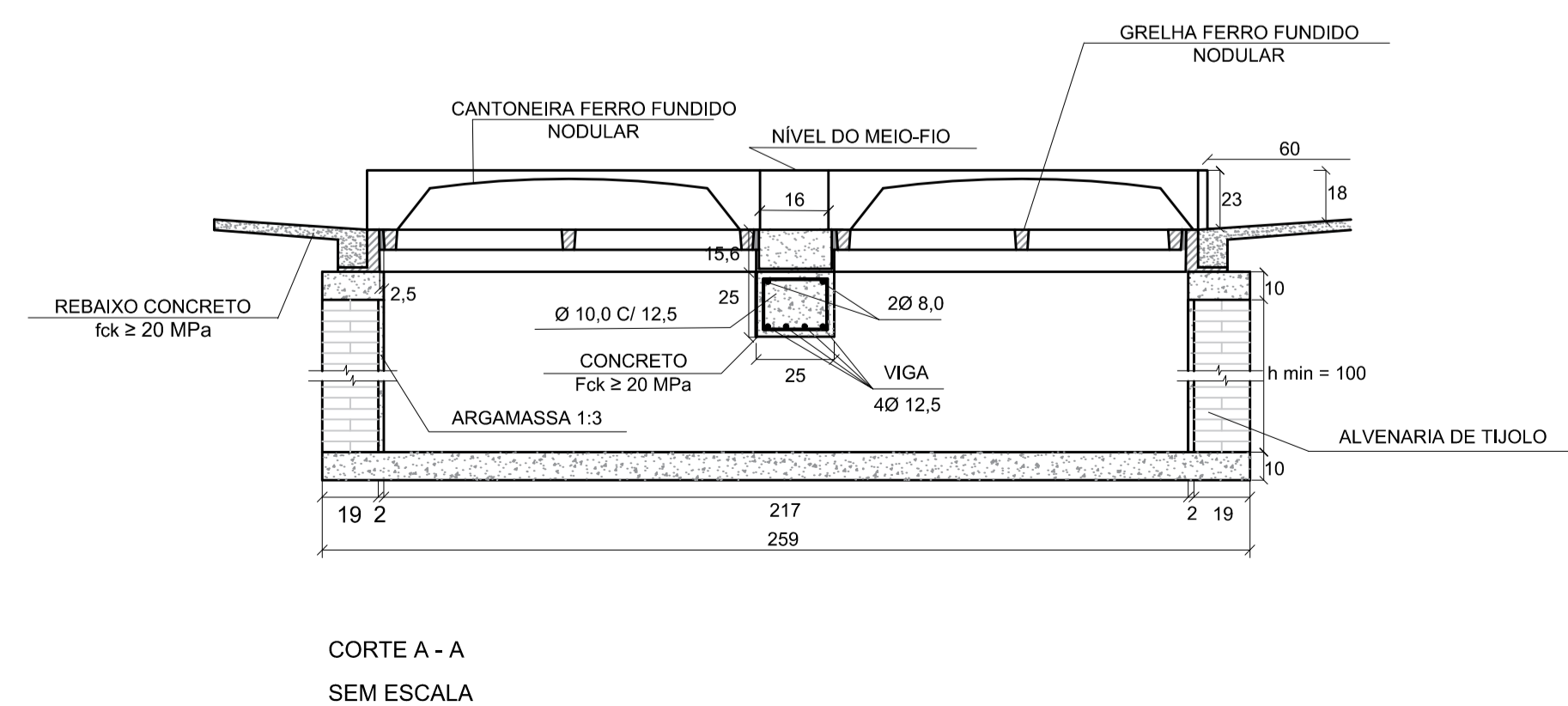
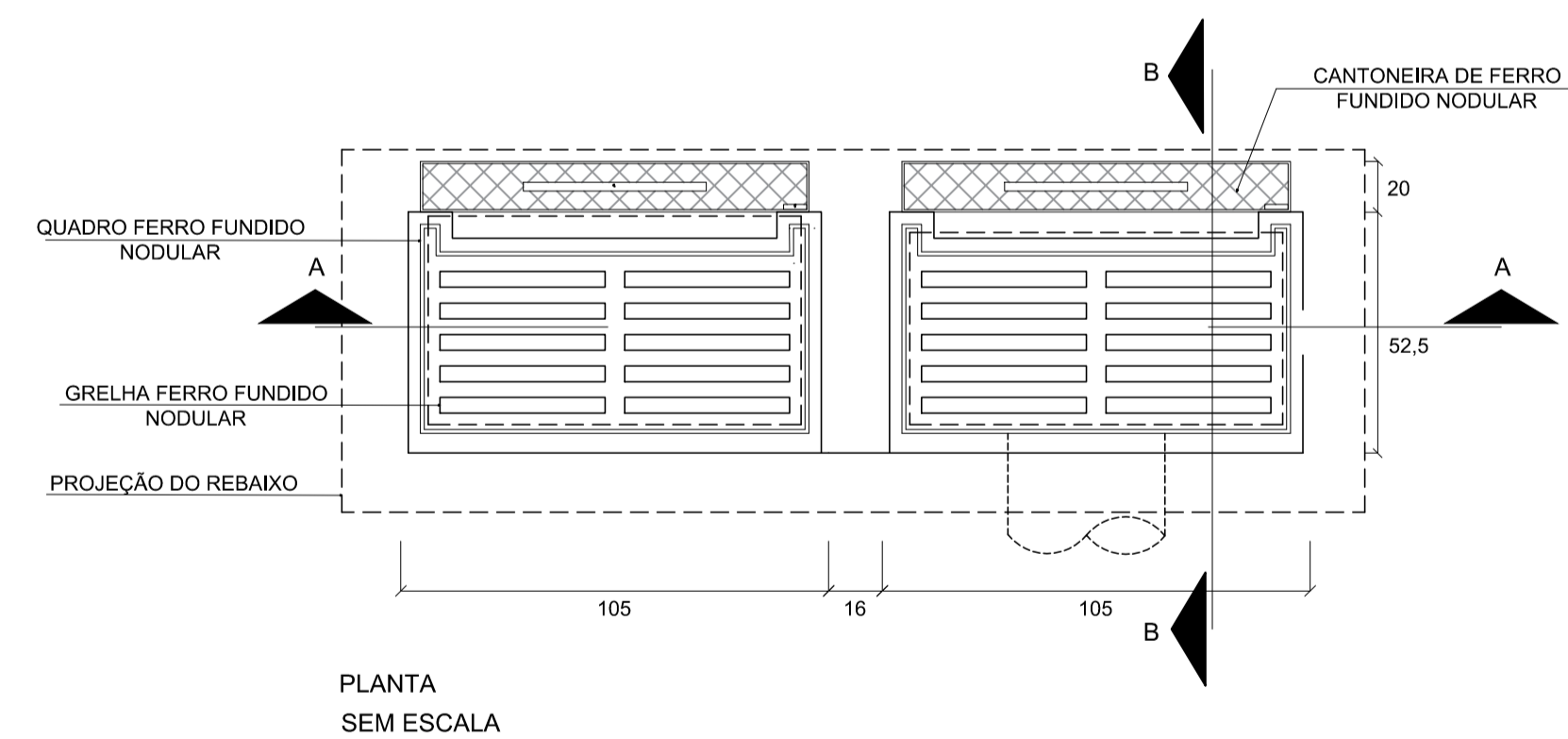
BLCS - BOCA DE LOBO SIMPLES (COM CANTONEIRA) - TIPO A

OBJETIVO		
COM O OBJETIVO DE CLASSIFICAR E ESTABELECEER FORMAS E DIMENSÕES A SEREM APLICADAS AS BOCAS DE LOBO, FOI ELABORADO ESTA NORMA.		
A BOCA DE LOBO DE GRELHA TIPO A É CONSTITUÍDA DE UM CONJUNTO DE ELEMENTOS DENOMINADOS GRELHA-QUADRO-CANTONEIRA.		
GRELHA: É O DISPOSITIVO CONSTITUÍDO POR BARRAS LONGITUDINAIS E TRANSVERSAIS, POSSUINDO ABERTURA DESTINADAS A CAPTAÇÃO DO VOLUME D'ÁGUA.		
QUADRO OU CAIXILHO: É O DISPOSITIVO DESTINADO A RECEBER A GRELHA.		
APLICAÇÕES		
AS GRELHAS DEVEM SER ASSENTADAS OBRIGATORIAMENTE COM REBAIXO NAS SARJETAS E EM NÍVEL.		
AS BOCAS DE LOBO DE GRELHA DEVEM SER INSTALADOS EM PONTOS INTERMEDIÁRIOS DAS SARJETAS.		
NÃO DEVERÁ SER PERMITIDO A INSTALAÇÃO DAS BOCAS DE LOBO EM RUAS SEM SARJETAS.		
ESPECIFICAÇÕES		
ESTA ESPECIFICAÇÃO FIXA AS CARACTERÍSTICAS EXIGÍVEIS NO RECEBIMENTO DAS GRELHAS E QUADROS DE FERRO FUNDIDO NODULAR E CANTONEIRAS DE CAPTAÇÃO DE ÁGUAS PLUVIAIS CONSTITUINDO AS BOCAS DE LOBO TIPO A.		
MATERIAIS:		
AS GRELHAS PARA BOCA DE LOBO SERÃO EM FERRO FUNDIDO (DÚCTIL) CLASSE C 250 kN, ARTICULADA ATÉ 110° E COM TRAVAMENTO AUTOMÁTICO.		
SÓ SERÃO ACEITAS GRELHAS E TELARES COM AS SEGUINTE MARCAÇÕES VISÍVEIS E INDELÉVEIS:		
-ANO DA INSTALAÇÃO;		
-MATERIAL EMPREGADO NA FABRICAÇÃO;		
-NOME DO FABRICANTE.		
AS PEÇAS DEVERÃO SATISFAZER AS DIMENSÕES, PESOS E ENSAIOS DE COMPRESSÃO PREVISTOS NOS PADRÕES DA PBH. AS PEÇAS EM FERRO EM FERRO FUNDIDO NODULAR DEVERÃO SER GARANTIDAS PELO FABRICANTE ATÉ 6 (SEIS) MESES CONTRA DEFEITOS NÃO DETECTADOS QUANDO DA ACEITAÇÃO.		
MATERIAIS		
DISCRIMINAÇÃO	UNIDADE	QUANTIDADE
ESCAVAÇÃO	m³/un	1,68
QUADRO	un/un	1,00
GRELHA	un/un	1,00
ALVENARIA 20cm	m²/un	3,72
ARGAMASSA 1:3	m³/un	0,06
FORMA	m²/un	0,22
CONCRETO fck > 20 MPa	m³/un	0,21



CORTE B - B SEM ESCALA

OBJETIVO		
COM O OBJETIVO DE CLASSIFICAR E ESTABELECEER FORMAS E DIMENSÕES A SEREM APLICADAS AS BOCAS DE LOBO, FOI ELABORADO ESTA NORMA.		
A BOCA DE LOBO DE GRELHA TIPO-A É CONSTITUÍDA DE UM CONJUNTO DE ELEMENTOS DENOMINADOS GRELHA-QUADRO-CANTONEIRA.		
GRELHA: É O DISPOSITIVO CONSTITUÍDOS POR BARRAS LONGITUDINAIS E TRANSVERSAIS, POSSUINDO ABERTURA DESTINADAS A CAPTAÇÃO DO VOLUME D'ÁGUA.		
QUADRO OU CAIXILHO: É O DISPOSITIVO DESTINADO A RECEBER A GRELHA.		
APLICAÇÕES:		
AS GRELHAS DEVEM SER ASSENTADAS OBRIGATORIAMENTE COM O REBAIXO NAS SARJETAS EM NÍVEL.		
AS BOCAS DE LOBO DE GRELHA DEVEM SER INSTALADAS EM PORTOS INTERMEDIÁRIOS DAS SARJETAS.		
NÃO DEVERÁ SER PERMITIDO A INSTALAÇÃO DAS BOCAS DE LOBO EM RUAS SEM SARJETAS.		
ESPECIFICAÇÕES		
ESTA ESPECIFICAÇÃO FIXA AS CARACTERÍSTICAS EXIGÍVEIS NO RECEBIMENTO DAS GRELHAS E QUADROS DE FERRO FUNDIDO NODULAR E CANTONEIRAS DE CAPTAÇÃO DE ÁGUAS PLUVIAIS CONSTITUINDO AS BOCAS DE LOBO TIPO A.		
MATERIAIS:		
AS GRELHAS PARA BOCA DE LOBO SERÃO EM FERRO FUNDIDO NODULAR (DÚCTIL) CLASSE C 250 kN, ARTICULADO ATÉ 110° E COM TRAVAMENTO AUTOMÁTICO.		
SÓ SERÃO ACEITAS GRELHAS E TELARES COM AS SEGUINTE MARCAÇÕES VISÍVEIS E INDELÉVEIS:		
-ANO DA INSTALAÇÃO;		
-MATERIAL EMPREGADO NA FABRICAÇÃO;		
-NOME DO FABRICANTE.		
AS PEÇAS DEVERÃO SATISFAZER AS DIMENSÕES, PESOS E ENSAIOS DE COMPRESSÃO PREVISTOS NOS PADRÕES DA PBH. AS PEÇAS EM FERRO FUNDIDO NODULAR DEVERÃO SER GARANTIDAS PELO FABRICANTE ATÉ 6 (SEIS) MESES CONTRA DEFEITOS NÃO DETECTADOS QUANDO DA ACEITAÇÃO.		
MATERIAIS		
DISCRIMINAÇÃO	UNIDADE	QUANTIDADE
ESCAVAÇÃO	m³/un	3,19
QUADRO	un/un	2,00
GRELHA	un/un	2,00
CANTONEIRA	un/un	2,00
ALVENARIA 20cm	m²/un	6,12
ARGAMASSA 1:3	m³/un	0,11
FORMA	m²/un	0,79
CONCRETO fck > 20 MPa	m³/un	0,40
AÇO CA-50	kg/un	5,60



CORTE B - B SEM ESCALA

REV. 00 13/07/21 EMISSÃO INICIAL		DAC
REVISÃO: DATA : DESCRIÇÃO:		RESP.:
CLIENTE		
 <p>Prefeitura Municipal de Pouso Alegre</p>		
 <p>Rua Miguel Viana, nº 81, Sala 12 Bairro Morro Chic CEP: 37500-080 - Itajubá / MG Tel: (35) 3623-5720 www.dacengenharia.com.br</p>		<p>GERÊNCIA DE PROJETOS FLÁVIA CRISTINA BARBOSA CREA: MG-187.842/D</p> <p>COORDENAÇÃO DE PROJETOS ALOÍSIO CAETANO FERREIRA CREA: MG-97.132/D</p> <p>RESPONSÁVEL TÉCNICO DENIS DE SOUZA SILVA CREA: MG-127.216/D</p> <p>PROJETO: IGOR PAIVA LOPES</p> <p>DESENHO: HENRIQUE PASSOS DE BIAS</p>
EMPREENDIMENTO		
REVITALIZAÇÃO DO CENTRO DE POUSO ALEGRE – FASE II		
ENDEREÇO		DISCIPLINA
BAIRRO CENTRO POUSO ALEGRE – MINAS GERAIS		DRENAGEM
ASSUNTO		FASE DO PROJETO
PROJETO PADRÃO – DER MG BLCS – BOCA DE LOBO COMBINADA SIMPLES BLCD – BOCA DE LOBO COMBINADA DUPLA		EXECUTIVO
DATA INICIAL		FOLHA Nº.
13/07/2021		03/06
ESCALA	REVISÃO	ARQUIVO
S/ ESCALA	R00	DAC-PMPA-CENTROPA-PE-DRE-PP.DWG