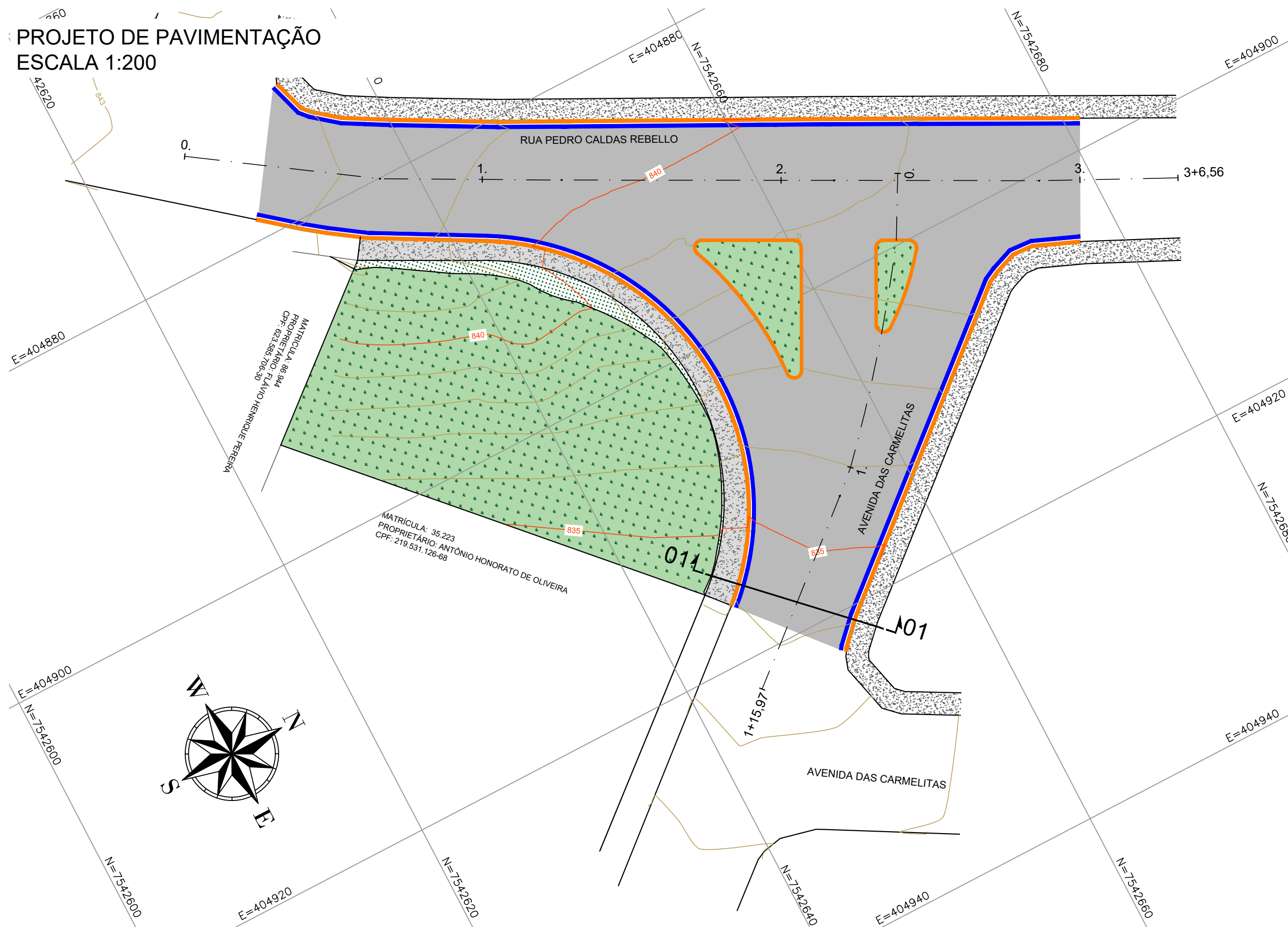


PROJETO DE PAVIMENTAÇÃO
ESCALA 1:200



NOTAS PARA EXECUÇÃO DO PAVIMENTO FLEXÍVEL:

1. COTAS EM METRO, EXCETO ONDE INDICADO;
2. A PROTEÇÃO DE TALUDE, COM SUA ÁREA DE PLANTIO DE GRAMA, ESTÁ CONSIDERADA EM PROJETO ESPECÍFICO DE TERRAPLANAGEM;
3. ANTES DO INÍCIO DA EXECUÇÃO DA OBRA, O CONSTRUTOR DEVERÁ APRESENTAR O MÉTODO EXECUTIVO, INCLUINDO FRENTES DE ATAQUE, SEQUÊNCIA EXECUTIVA, EQUIPAMENTOS E DEMAIS PROCEDIMENTOS PARA ANÁLISE DA FISCALIZAÇÃO. A EXECUÇÃO SERÁ LIBERADA SOMENTE APÓS A APROVAÇÃO;
4. OS SERVIÇOS NÃO PODERÃO SER EXECUTADOS EM DIAS DE CHUVA OU APÓS PERÍODOS CHUVOSOS;
5. NOS LOCAIS INDICADOS PARA CONSTRUÇÃO DOS PAVIMENTOS, EFETUAR AS DEMOLIÇÕES E LIMPEZA NECESSÁRIAS REMOVENDO TODOS OS ENTULHOS/SOLO;
6. A CAMADA FINAL DE TERRAPLENAGEM (CFT) DEVE APRESENTAR GRAU DE COMPACTAÇÃO DE 100% DO ENSAIO DE PROCTOR NORMAL, DESVIO DE UMIDADE EM RELAÇÃO A ÓTIMA DE $\pm 1\%$, CBR $\geq 7,00\%$ E EXPANSÃO $\leq 3\%$;
7. A CAMADA ACABADA SOMENTE SERÁ LIBERADA AO TRÁFEGO APÓS O SEU COMPLETO RESFRIAMENTO E ESTAR DEVIDAMENTE CURADA. SE HOUVER TRÁFEGO, COM A ALTA PRESSÃO DO PNEU, PODERÁ MARCÁ-LA, PREJUDICANDO SEU ACABAMENTO FINAL;
8. DETALHES DO DIMENSIONAMENTO SE ENCONTRAM NO RELATÓRIO DE PROJETO;
9. OS DANOS CAUSADOS ÀS INSTALAÇÕES EXISTENTES SERÃO DE INTEIRA RESPONSABILIDADE DOS EXECUTORES DA OBRA, INDEPENDENTE DA INTERFERÊNCIA CONSTAR OU NÃO EM PLANTA;
8. A RELOCAÇÃO DOS POSTES EXISTENTES NÃO FAZ PARTE DO ESCOPO DESTA OBRA, SENDO DE RESPONSABILIDADE DA PREFEITURA, QUE DEVERÁ EXECUTAR A RELOCAÇÃO ANTES DO INÍCIO DAS OBRAS;

LEGENDA:

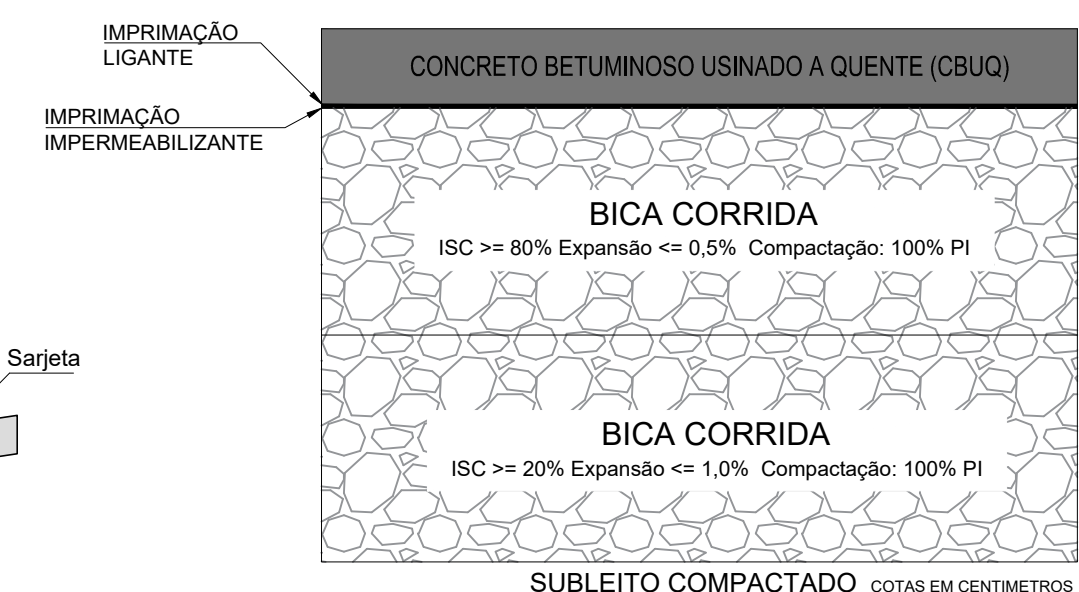
- LIMITE DA VIA
- PAVIMENTO ASFÁLTICO
- CALÇADA DE CONCRETO ARMADO
- PLANTIO DE GRAMA AMENDOIM
- PROTEÇÃO DE TALUDE
- CALÇADA EXISTENTE
- GUIA
- SARJETA
- 01+ — 01+ SEÇÃO DO PAVIMENTO
- CURVAS DE NÍVEL
- 2 — EIXO DA RUA
- ESTACA

TABELA 1 - ESPECIFICAÇÃO DOS SERVIÇOS

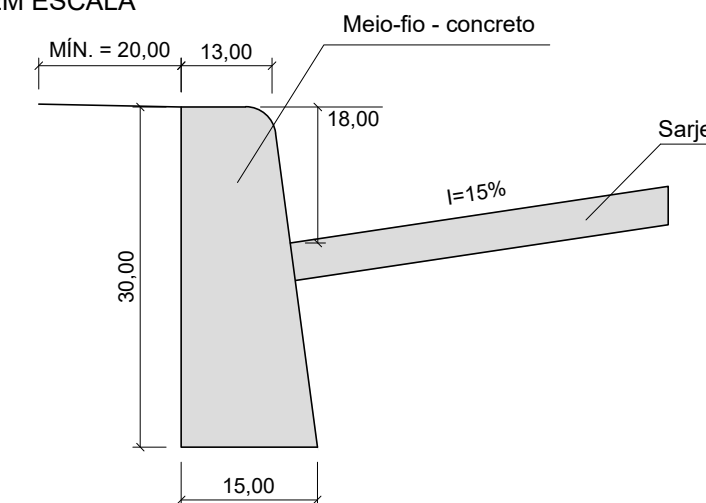
ITEM	MATERIAL	ESPECIFICAÇÃO
1	CONCRETO BETUMINOSO USINADO A QUENTE (CBUQ)	DNIT - ES 031/06
2	IMPRIMAÇÃO LIGANTE	DNIT - ES 145/12
3	IMPRIMAÇÃO IMPERMEABILIZANTE	DNIT - ES 144/14
4	BICA CORRIDA	DER - ET-DE-P00/010_A
5	EXECUÇÃO DE ESTRUTURAS DE CONCRETO	ABNT NBR 14931

NOTA: TODOS OS SERVIÇOS DEVERÃO SER ACOMPANHADOS POR PROFISSIONAL HABILITADO E QUE TENHA CONHECIMENTO DE TODAS AS ESPECIFICAÇÕES DO PROJETO.

DETALHE 1 - PAVIMENTO ASFÁLTICO
VIA - SEM ESCALA



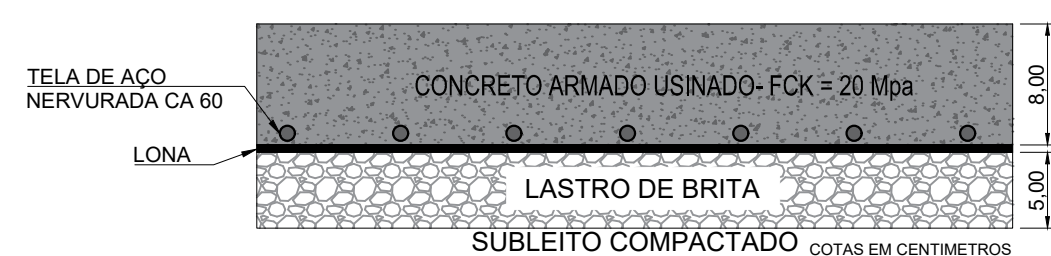
DETALHES MEIO-FIO SEM ESCALA



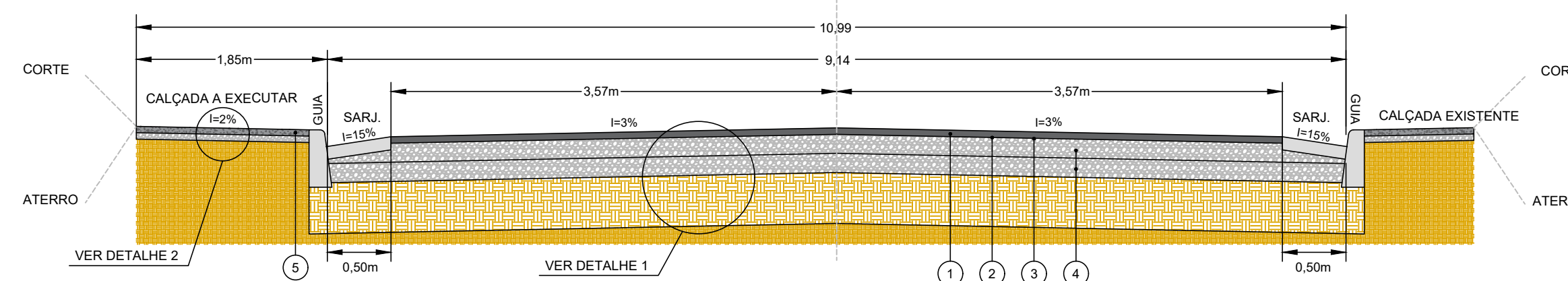
QUANTITATIVOS DE PAVIMENTAÇÃO

DESCRIÇÃO	QUANTIDADE	UNID.	VOLUME	UNID.
PAVIMENTO ASFÁLTICO - CBUQ	727,34	m ²	36,37	m ³
CALÇADA DE CONCRETO ARMADO - 8cm	59,89	m ²	4,80	m ³
BICA CORRIDA	796,34	m ²	238,90	m ³
LASTRO DE BRITA	59,89	m ²	3,00	m ³
PLANTIO DE GRAMA AMENDOIM	454,65	m ²	-	-
MEIO FIO	181,30	m	-	-
SARJETA	138,00	m	-	-

DETALHE 2 - CALÇADA DE CONCRETO ARMADO
VIA - SEM ESCALA



SEÇÃO 01 - PAVIMENTO FLEXÍVEL
SEM ESCALA



REV. 00	09/03/22	EMISSÃO INICIAL	DAC
REVISÃO:	DATA :	DESCRIÇÃO:	RESP.:

CLIENTE

Prefeitura Municipal de Pouso Alegre

PROJETO	GERÊNCIA DE PROJETOS	FELIPE G. ALEXANDRE	CREA: MG-245.296/D
	COORDENAÇÃO DE PROJETOS	ALOSIO CAETANO FERREIRA	CREA: MG-97.132/D
	RESPONSÁVEL TÉCNICO	ENG. FLÁVIA C. BARBOSA	CREA: MG-187.842/D
	PROJETO	ENG. ABRAÃO L. B. RAMOS	
	DESENHO	ENG. ABRAÃO L. B. RAMOS	

Rua Miguel Vianna, n.º 81, Sala 12
Bairro Morro Chic
CEP: 37500-080 - Itajubá / MG
Tel: (35) 3623-5720
www.dacengenharia.com.br

EMPRESAMENTO	MELHORIA VIÁRIA AVENIDA DAS CARMELITAS		
ENDEREÇO	AVENIDA DAS CARMELITAS, FÁTIMA II	DISCIPLINA	PAVIMENTAÇÃO
	POUSO ALEGRE - MG	FASE DO PROJETO	EXECUTIVO
ASSUNTO	PROJETO DE PAVIMENTAÇÃO	FOLHA Nº.	ÚNICA
	PLANTA BAIXA		
	DETALHES E QUANTITATIVO		
DATA INICIAL	ESCALA	REVISÃO	ARQUIVO
09/03/2022	INDICADA	R00	DAC-PMPA-CAR-PE-PAV-R00.DWG