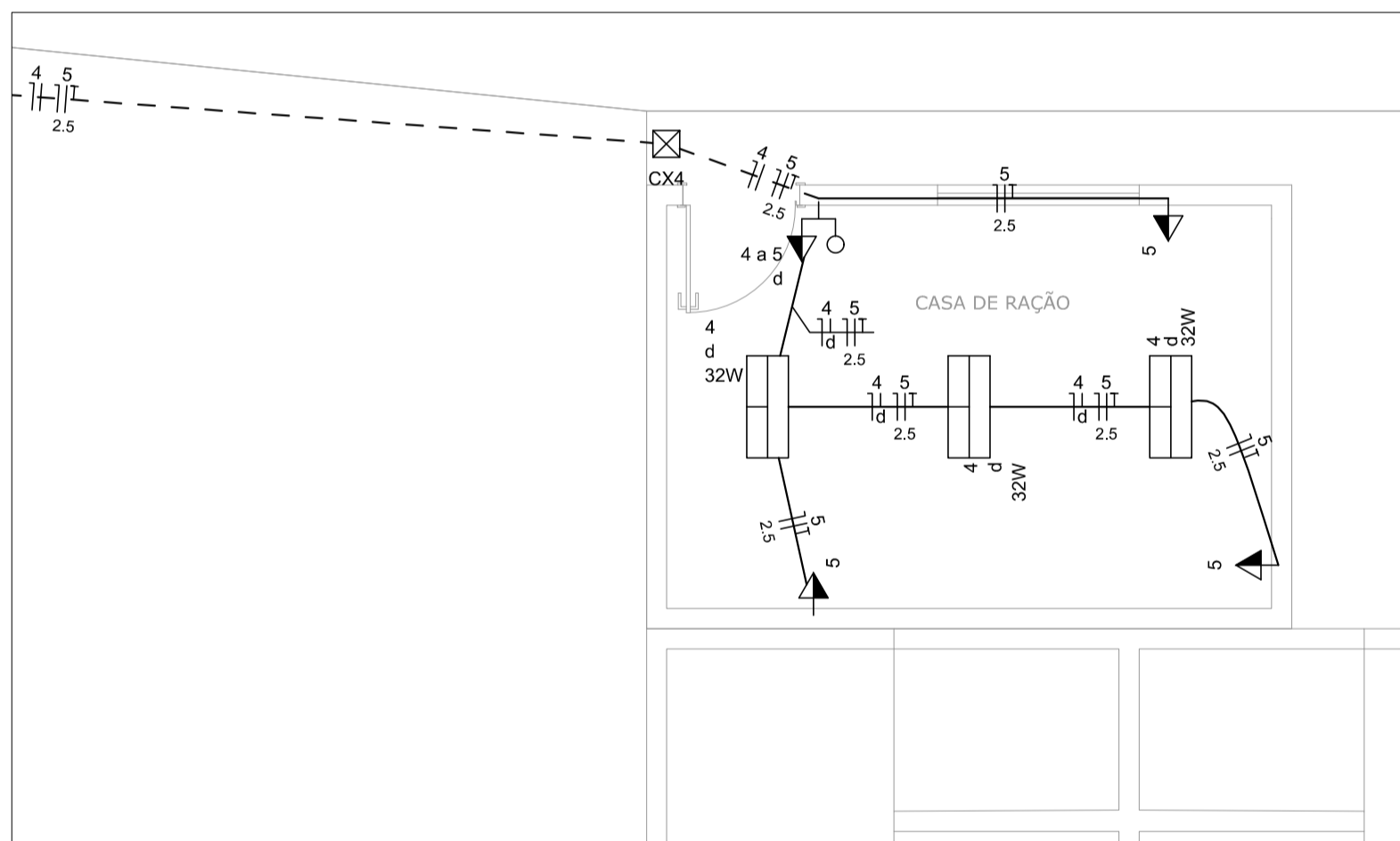
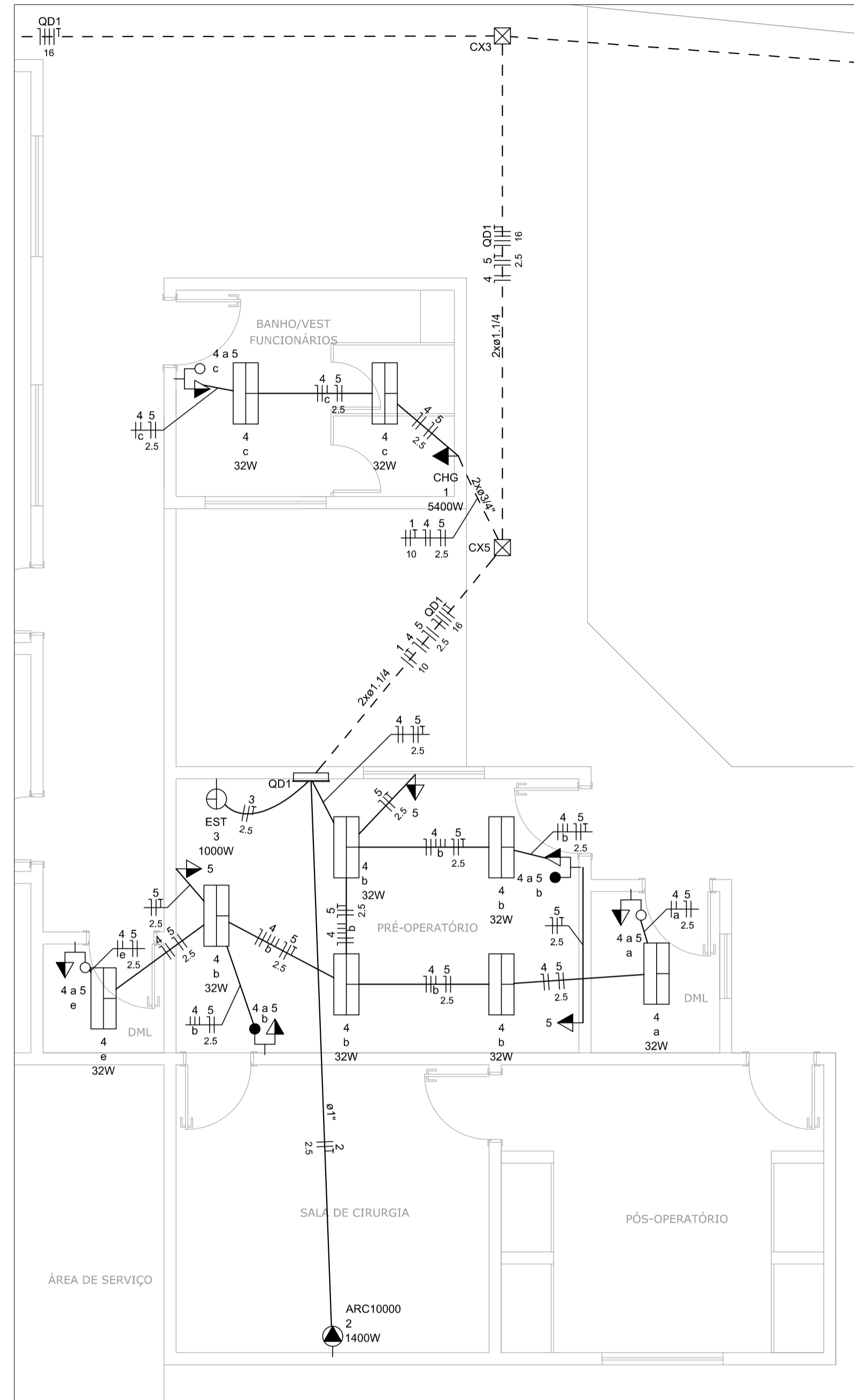


DETALHE A
ESC: 1:50



DETALHE C
ESC: 1:50



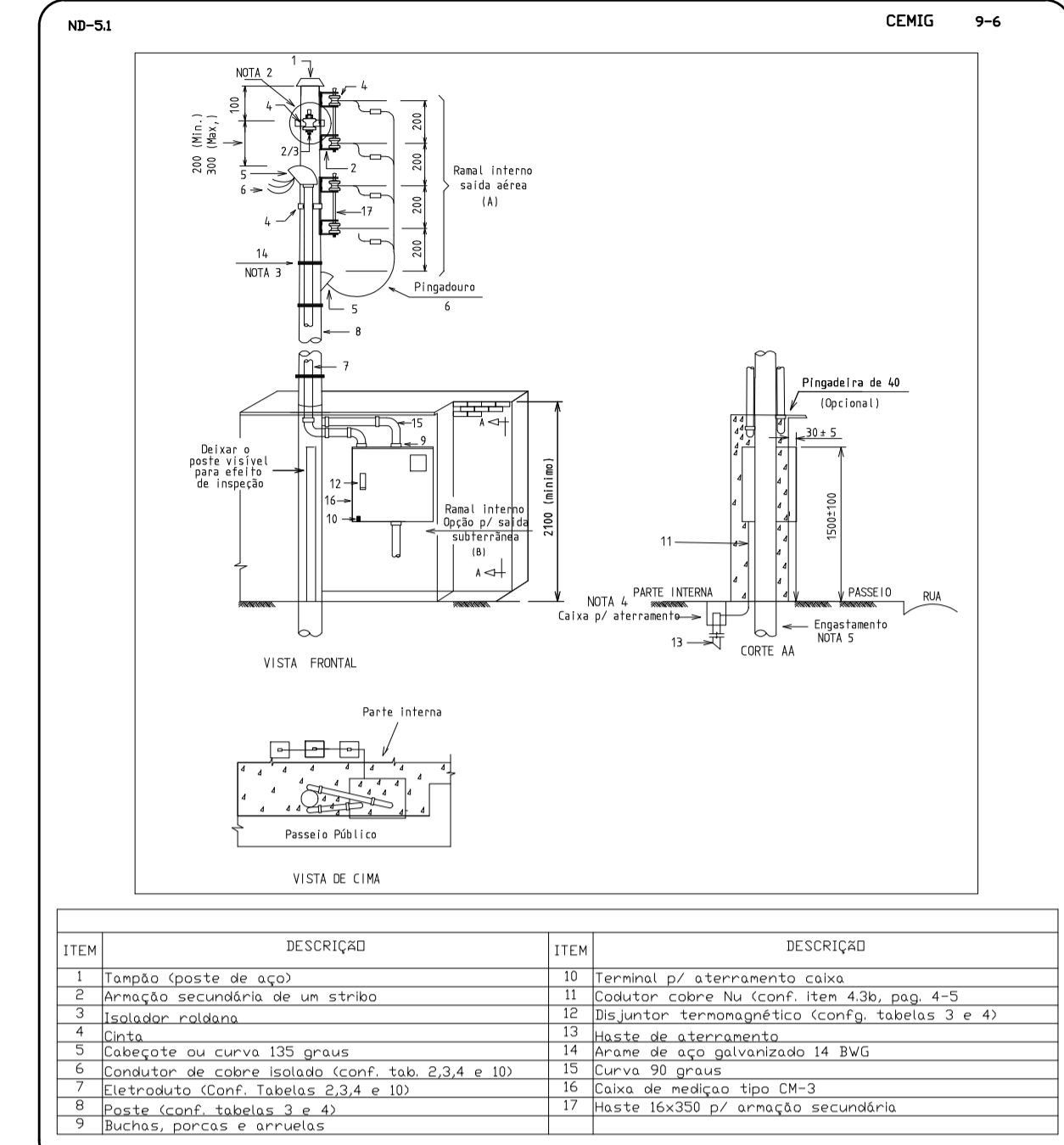
DETALHE B
ESC: 1:50

Legenda	
	Caixa de passagem
	Conjunto 1 teca paralela e tomada a 1,20m do piso
	Conjunto 1 teca simples e tomada a 1,20m do piso
	Entrada de serviço
	Luminária LED 32W
	Quadro de distribuição
	Quadro de medição
	Tomada alta a 1,80m do piso
	Tomada baixa a 0,30m do piso
	Tomada média a 1,20m do piso

Legenda de condutos	
	Teto
	Média
	Piso

Legenda das indicações	
CHG	Tomada - uso específico - Chuveiro grande
ARC10000	Tomada - uso específico - Condicionador de ar 10000BTU
EST	Tomada - uso específico - Esterilizador
RFG	Tomada - uso específico - Refrigerador grande

Lista de Materiais	
Elétrica	
Acessórios p/ eletrodutos	
Arnela zamak	3 pz
Bucha zamak	1"
Caixa PVC 4x2"	22 pz
Caixa PVC octogonal 3x3"	17 pz
Curva 135° PVC rosca 1"	1 pz
Curva 90° PVC longa rosca 1"	1 pz
Lixa PVC rosca 1"	5 pz
Cabo Unipolar (cobre)	
Isol.PVC - 0,6/1kV (ref. Intrac Polivul Antichama)	45,8 m
16 mm² - Azul claro	45,8 m
16 mm² - Branco	45,8 m
16 mm² - Preto	45,8 m
16 mm² - Verde-amarelo	45,8 m
35 mm² - Verde-amarelo	3,6 m
4 mm² - Azul claro	27 m
4 mm² - Branco	27 m
4 mm² - Preto	27 m
4 mm² - Verde-amarelo	27 m
4 mm² - Vermelho	27 m
70 mm² - Azul claro	3,6 m
70 mm² - Branco	3,6 m
70 mm² - Preto	3,6 m
70 mm² - Vermelho	3,6 m
Isol.PVC - 450/750V (ref. Pirastic Ecoplas BWF Flexível)	
1,5 mm² - Amarelo	66,2 m
1,5 mm² - Azul claro	71,4 m
1,5 mm² - Preto	71,4 m
1,5 mm² - Verde-amarelo	8,8 m
1,5 mm² - Vermelho	8,8 m
2,5 mm² - Azul claro	130,6 m
2,5 mm² - Branco	108,3 m
2,5 mm² - Preto	15,4 m
2,5 mm² - Verde-amarelo	100,2 m
2,5 mm² - Vermelho	37,7 m
Caixa de passagem - embutir	
Apo pirata (ref. Luibox)	6 pz
200x200x100 mm	
Dispositivo Elétrico - embutido	
Placa 2x4"	
Placa cf furo	1 pz
Placa p/ 1 função	12 pz
Placa p/ 2 funções	9 pz
S/ placa	
Interruptor 1 teca paralela e tomada hexagonal (NBR14136)	2 pz
Interruptor 1 teca simples e tomada hexagonal (NBR14136)	7 pz
Tomada hexagonal (NBR 14136) 2P+T 10A	12 pz
Dispositivo de Proteção	
Disjuntor bipolar termomagnético (220 V/127 V) - DIN (Curva B)	
10 A - 5 kA	2 pz
Disjuntor bipolar termomagnético (220 V/127 V) - DIN (Curva D)	
25 A - 25 kA	1 pz
Disjuntor tripolar termomagnético (220 V/127 V) - DIN (Curva B)	
20 A - 5 kA	2 pz
Disjuntor tripolar termomagnético (220 V/127 V) - DIN (Curva C)	
125 A - 40 kA	1 pz
40 A - 5 kA	1 pz
Disjuntor tripolar termomagnético (220 V/127 V) - DIN (Curva D)	
40 A - 25 kA	1 pz
Disjuntor unipolar termomagnético (220 V/127 V) - DIN (Curva B)	
10 A - 5 kA	3 pz
13 A - 5 kA	1 pz
Dispositivo de proteção contra surto	
175 V - 8 kA	12 pz
Interruptor bipolar DR (fase/neutro - In 30mA) - DIN	
25 A	5 pz
Eletroduto PVC flexível	
1"	32,7 m
3/4"	160,9 m
Eletroduto pesado	
1,12"	28,6 m
1,14"	47,4 m
Eletroduto PVC rosca	
Eletroduto, vara 3,0m	
1"	2 m
Eletroduto metálico rígido leve	
Eletroduto galvanizado, vara 3,0m	
1"	1 m
Luminária e acessórios	
Luminária Led Sobrpor	
Ledvance Lxlv 32W	17 pz
Material p/ entrada serviço	
Cabo cobre nu	
Seção 16mm²	10 pz
Cabo de aço galvanizado	
6,4mm (1/4")	1 pz
Caixa de passagem concreto/alvenaria	
280x280x100mm	2 pz
420x440x70mm	1 pz
Terminal de aterramento	
Haste-cabo	2 pz
Quadro de medição - CEMIG	
Unidade consumidora individual - sobrepôr	
CM-3 - Caixa p/ medidor polifásico, disjuntor e TCS - Medição indireta - 47,1 & 79kW	1 pz
Quadro distrb. chapa pintada - embutir	
Barr. tril. dist. geral, compacto - DIN (Ref. Morator)	1 pz
Cap. 16 dist. unip. - In barr. 100 A	1 pz
Cap. 42 dist. unip. - In barr. 100 A	1 pz



CAIXA TIPO CM-3 - MEDIÇÃO INDIRETA

NOTAS:
- EXECUTAR ESTE PROJETO JUNTAMENTE COM O PROJETO ESTRUTURAL;
- ANTES DA CONCRETAGEM PREVER PASSAGEM PARA AS TUBULAÇÕES DENTRO DOS LIMITES ESTABELECIDOS PELA NBR 6118:2014;
- PARA POSICIONAMENTO DAS LUMINÁRIAS OBSERVAR LOCAÇÃO NA PLANTA BAIXA;
- TODOS OS ELETRODUTOS DEVERÃO SER EM PVC FLEXÍVEL CORRUGADO;
- ALTERAÇÕES NESTE PROJETO SOMENTE COM AUTORIZAÇÃO DO PROJETISTA.

REFERÊNCIAS:
- MEMORIAL DESCRITIVO E ESPECIFICAÇÕES TÉCNICAS;
- PLANILHA DE QUANTITATIVOS.

REV.	DATA	DESCRIÇÃO	RESP.
REV. 01	03/03/21	ATENDIMENTO AO MINISTÉRIO PÚBLICO	DAC
REV. 00	27/03/20	EMIÇÃO INICIAL	DAC
REVISÃO	DATA	DESCRIÇÃO	RESP.



DAC engenharia
Rua Miguel Vienna, nº 81, Sala 12
Bairro Morro Chic
CEP: 37500-080 - Itajubá / MG
Tel: (35) 3623-5720
www.dacengenharia.com.br

GERÊNCIA DE PROJETOS
DENIS DE SOUZA SILVA CREA: MG-127.216/D
COORDENAÇÃO DE PROJETOS
ALOISIO CAETANO FERREIRA CREA: MG-97.132/D
RESPONSÁVEL TÉCNICO
ENR. CIVIL FLÁVIA C. BARBOSA CREA: MG-187.842/D
PROJETO
FELIPE GUMARÃES ALEXANDRE
DESENHO
FELIPE GUMARÃES ALEXANDRE

EMPREENDIMENTO
REFORMA E AMPLIAÇÃO DO CENTRO DE BEM ESTAR ANIMAL

ENDEREÇO
ESTRADA MUNICIPAL ALGODÃO, BAIRRO ALGODÃO
POUSO ALEGRE - MINAS GERAIS

DISCIPLINA
INST. ELÉTRICAS

FASE DO PROJETO
EXECUTIVO

ASSUNTO
PROJETO EXECUTIVO DE INSTALAÇÕES ELÉTRICAS
PLANTA BAIXA, LISTA DE MATERIAIS, QUADRO DE DEMANDA
DIAGRAMA UNIFILAR E DETALHES

FOLHA Nº.
02/02

DATA INICIAL
27/03/2020

ESCALA
INDICADA

REVISÃO
R01

ARQUIVO
DAC-FMPA-CANIL-PE-ELE-R02.DWG

Quadro de Demanda (QD1)			
Tipo de carga	Potência instalada (kVA)	Fator de demanda (%)	Demanda (kVA)
Chuveiros, ferros elétricos, aquecedores de água (Não residencial)	8,21	84,00	6,89
Iluminação e TUG's (Clínicas e hospitais)	1,76	40,00	0,70
Uso Específico	4,00	100,00	4,00
		TOTAL	11,60

Quadro de Demanda (QM1)			
Tipo de carga	Potência instalada (kVA)	Fator de demanda (%)	Demanda (kVA)
Chuveiros, ferros elétricos, aquecedores de água (Não residencial)	8,21	84,00	6,89
Iluminação e TUG's (Clínicas e hospitais)	2,79	40,00	1,12
Uso Específico	28,00	100,00	28,00
		TOTAL	36,01

Quadro de Demanda (QD3)			
Tipo de carga	Potência instalada (kVA)	Fator de demanda (%)	Demanda (kVA)
Iluminação e TUG's (Clínicas e hospitais)	1,03	40,00	0,41
Uso Específico	4,00	100,00	4,00
		TOTAL	4,41

