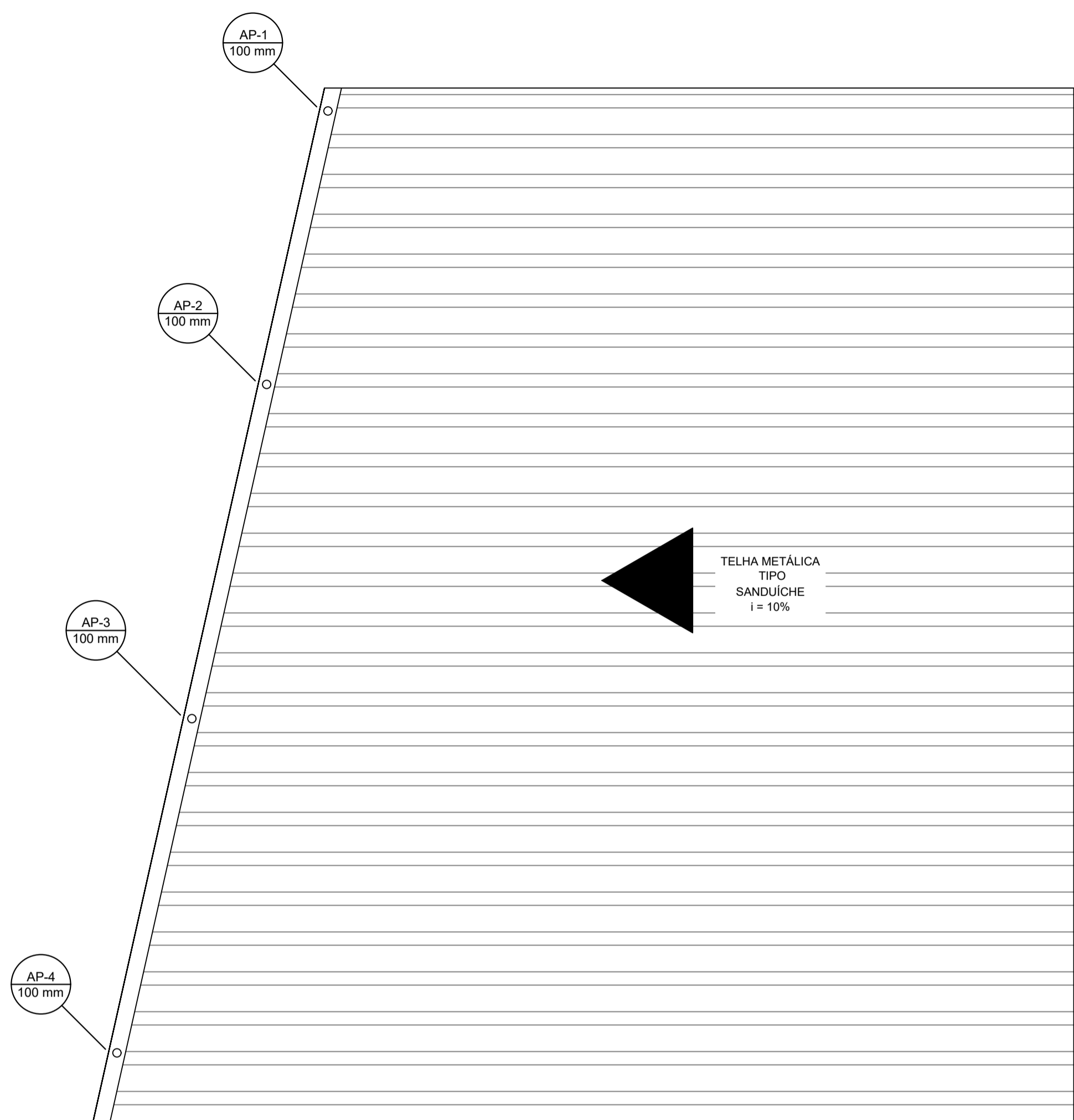


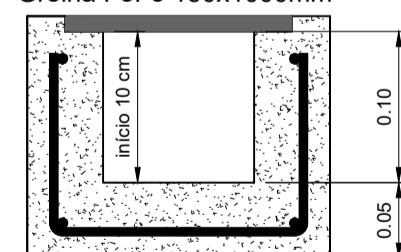
PLANTA BAIXA - TÉRREO
ESCALA 1:50



PLANTA BAIXA - COBERTURA
ESCALA 1:50

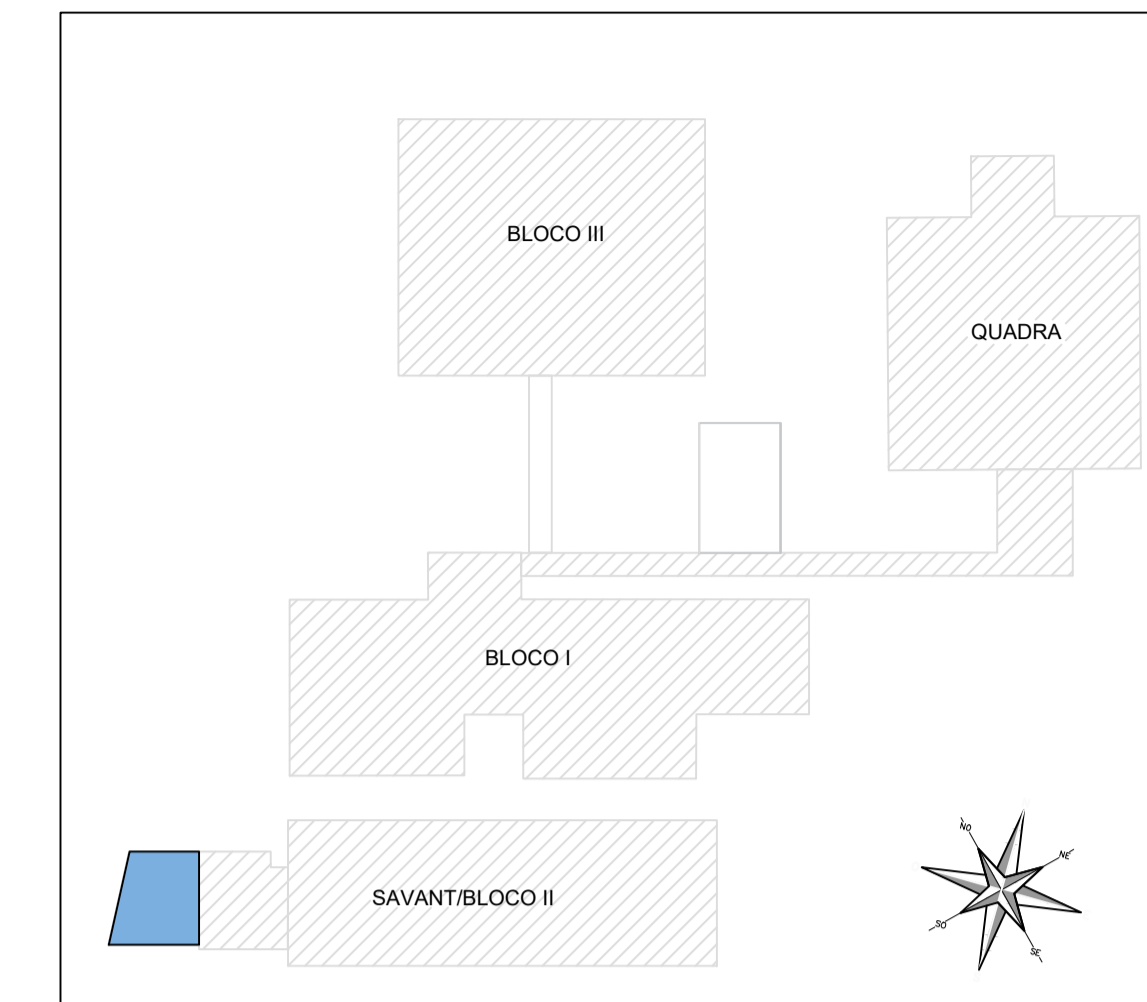
CANALETA EM CONCRETO, FCK = 30 MPa
Toda área interna deve ser impermeabilizada
A altura é variável para garantir que a declividade de 1% seja atendida.
A armadura apresenta 4 ferros longitudinais com Ø6,30 mm CORRIDO, com estribos em formato de U e Ø5,00 mm a cada 20 centímetros. O cobrimento é de 2,00 centímetros

Grelha FoFo 150x1000mm



DETALHE DA CANALETA DE CONCRETO
Escala 1:5

LEGENDA	
①	LUVA PVC-R PL DN 100mm
②	JOELHO PVC-R PL DN 100mm
③	TUBO PVC-R PL DN 100mm
④	CALHA EM AÇO GALVANIZADO
⑤	CUMEEIRA EM TELHA METÁLICA
⑥	CAIXA DE INSPEÇÃO 60x60cm
⑦	JUNÇÃO 45° PVC-R PL DN100mm



PLANTA DE LOCALIZAÇÃO
ESCALA 1:500

COBERTURA 2 Sistema do pisos		
Área	130,70	m ²
Perímetro	46,20	m
Área de limpeza da camada vegetal	3,10	m ²
Comprimento de carqueto	15,00	m
Demolição do pavimento para grelha	3,40	m ²
Demolição do pavimento para fundação	13,80	m ²
Área de piso em concreto	21,80	m ²
Aploamento do fundo de vala	25,00	m ²
Escavação para grelha	0,60	m ²
Escavação para a bloco de coroamento	4,40	m ²
Escavação para as vigas	4,90	m ²
Escavação para os tubos	1,90	m ²
Reaterro da grelha	0,20	m ²
Reaterro da fundação	1,80	m ²
Reaterro dos tubos	1,70	m ²
Lastro de concreto para fundação	0,70	m ²
Área de grama	3,10	m ²
Tubulações e acessórios		
Tubo PVC DN1000mm	20,80	m
Luva PVC DN1000mm	3,00	u
Joelho PVC DN1000mm	5,00	u
Canaleta em concreto com grelha FoFo	12,70	m
Calha em aço galvanizado	12,70	m
Rufo em aço galvanizado	12,40	m

REV. 00	10/09/21	EMISSÃO INICIAL	DAC
REVISÃO:	DATA :	DESCRIÇÃO:	RESP.:

CLIENTE

Prefeitura Municipal de Pouso Alegre

PROJETO

DAC Engenharia
Rua Miguel Vianna, nº 81, Sala 12
Bairro Morro Chic
CEP: 37500-080 - Itajubá / MG
Tel: (35) 3623-5720
www.dacengenharia.com.br

GERÊNCIA DE PROJETOS
PEDRO JUSTINIANO

COORDENAÇÃO DE PROJETOS
FLÁVIA CRISTINA BARBOSA CREA: MG-187.842/D

RESPONSÁVEL TÉCNICO
ENGR. CIVIL FLÁVIA C. BARBOSA CREA: MG-187.842/D

PROJETO
ENGR. WILLIAM BARADEL LARI

DESENHO
ENGR. WILLIAM BARADEL LARI

EMPREENHIMENTO

IMPLANTAÇÃO DE COBERTURA – ESCOLA MUNICIPAL ANTÔNIO MARIOSA

ENDEREÇO
AVENIDA LUIZ GONZAGA NUNES MAIA, S/N. XANGRILÁ
POUSO ALEGRE – MINAS GERAIS

DISCIPLINA
COMPLEMENTAR

FASE DO PROJETO
EXECUTIVO

ASSUNTO
SISTEMA PLUVIAL PARA COBERTURA 2
PLANTA BAIXA, LISTA DE MATERIAIS, LEGENDA E DETALHAMENTO

FOLHA Nº.
05/09

DATA INICIAL
17/03/2021

ESCALA
INDICADA

REVISÃO
ROO

ARQUIVO
DAC-PMPA-CAIC-PE-COM-ROO.DWG