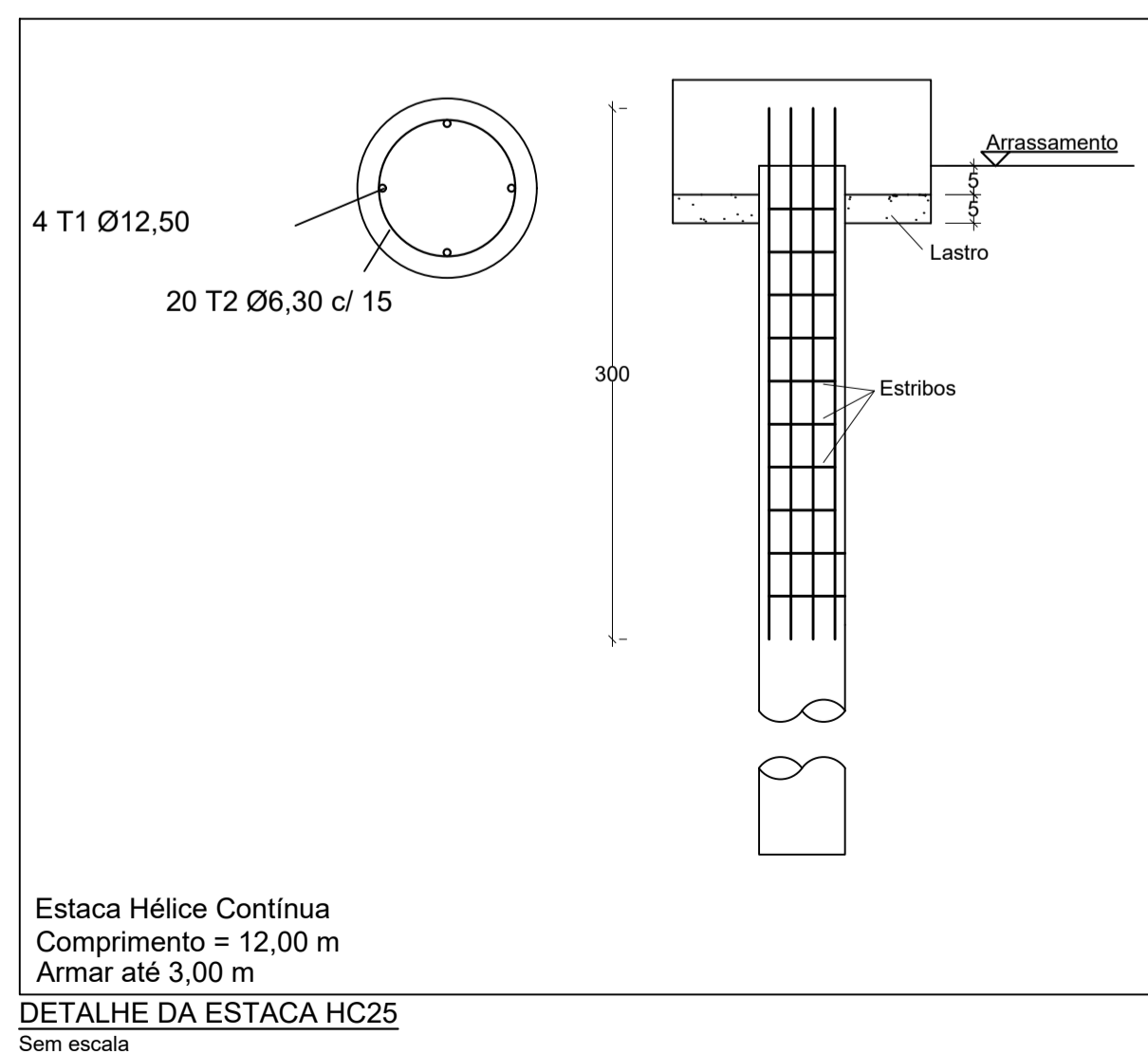
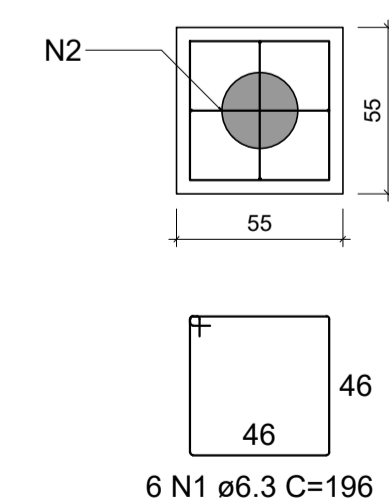


PLANTA DE LOCAÇÃO DAS ESTACAS
Escala 1:50

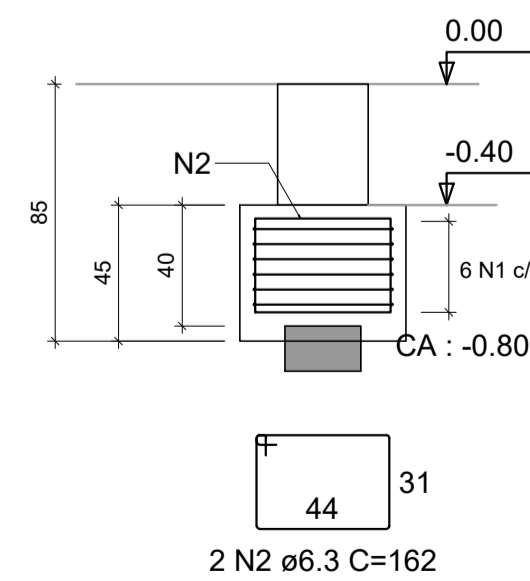


B1=B2=B3=B4=B5=B6=B7=B8=B9=B10=B11=B12
=B13=B14=B15
1xHC25

PLANTA
Escala 1:25

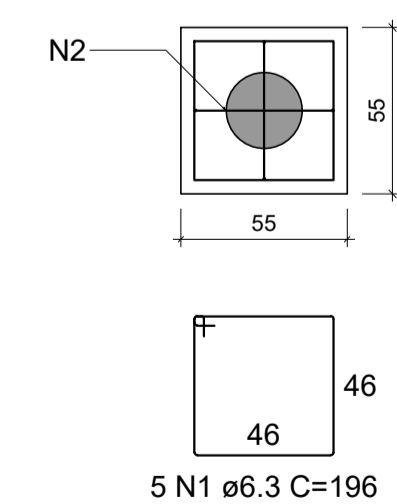


CORTE
Escala 1:25

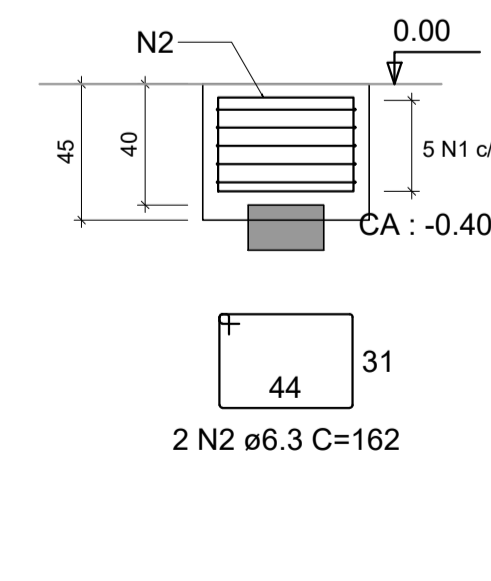


B16=B17
1xHC25

PLANTA
Escala 1:25



CORTE
Escala 1:25



RELAÇÃO DO AÇO
15xB13 2xB17

AÇO	N	DIAM (mm)	QUANT	C.UNIT (cm)	C.TOTAL (cm)
CA50	1	6.3	100	196	19600
	2	6.3	34	162	5508

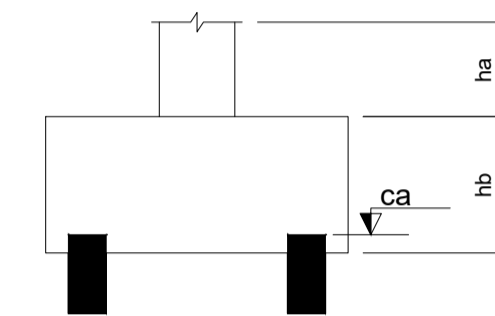
RESUMO DO AÇO

AÇO	DIAM (mm)	C.TOTAL (m)	QUANT + 10% (Barras)	PESO + 10% (kg)
CA50	6.3	251.1	24	67.6
PESO TOTAL (kg)				
CA50				67.6

Volume de concreto (C-20) = 2.27 m³
Área de forma = 16.83 m²

Pilar	Fundação	LOCAÇÃO DAS ESTACAS						
		Bloco	Nome	Tipo	Coordenada X (cm)	Coordenada Y (cm)	Carga máx. ff (cm)	CA (cm)
9.1	B1	B1	E1-1	HC25	12.50	717.50	9.42	-0.80
13.7	B2	B2	E2-1	HC25	532.50	717.50	13.98	-0.80
13.4	B3	B3	E3-1	HC25	1057.50	717.50	13.69	-0.80
13.7	B4	B4	E4-1	HC25	1582.50	717.50	13.98	-0.80
9.1	B5	B5	E5-1	HC25	2102.50	717.50	9.42	-0.80
9.3	B6	B6	E6-1	HC25	7.50	365.00	9.59	-0.80
12.0	B7	B7	E7-1	HC25	532.50	365.00	12.29	-0.80
11.1	B8	B8	E8-1	HC25	1057.50	365.00	11.42	-0.80
12.0	B9	B9	E9-1	HC25	1582.50	365.00	12.29	-0.80
9.3	B10	B10	E10-1	HC25	2107.50	365.00	9.59	-0.80
9.1	B11	B11	E11-1	HC25	12.50	12.50	9.39	-0.80
13.8	B12	B12	E12-1	HC25	532.50	12.50	14.10	-0.80
14.6	B13	B13	E13-1	HC25	1057.50	12.50	14.85	-0.80
13.8	B14	B14	E14-1	HC25	1582.50	12.50	14.10	-0.80
9.1	B15	B15	E15-1	HC25	2102.50	12.50	9.39	-0.80
1.4	B16	B16	E16-1	HC25	947.50	-340.00	1.69	-0.40
1.4	B17	B17	E17-1	HC25	1167.50	-340.00	1.69	-0.40

Simbologia	Estacas	
	Nome	Quantidade
	HC25	17



REV. 00	15/07/20	EMISSÃO INICIAL	DAC
REVISÃO:	DATA :	DESCRIÇÃO:	RESP.:
CLIENTE			



 Rua Miguel Vianna, nº 81, Sala 12 Bairro Morro Chic CEP: 37500-080 - Itajubá / MG Tel: (35) 3623-5720 www.dacengenharia.com.br	GERÊNCIA DE PROJETOS DENIS DE SOUZA SILVA CREA: MG-127.216/D
	COORDENAÇÃO DE PROJETOS ALOISIO CAETANO FERREIRA CREA: MG-97.132/D
	RESPONSÁVEL TÉCNICO ENG. CIVIL FLÁVIA C. BARBOSA CREA: MG-187.842/D
	PROJETO ENG. CIVIL WILLIAM BARADEL LARI DESENHO ENG. CIVIL WILLIAM BARADEL LARI

EMPREENDIMENTO REFORMA E AMPLIAÇÃO DA CEIM PROF. BENEDITA F. CANADAS	
ENDEREÇO RUA NILSON PEREIRA COSTA, 04 - BAIRRO JATOBA POUSO ALEGRE - MINAS GERAIS	DISCIPLINA ESTRUTURAL
ASSUNTO PROJETO ESTRUTURAL EM CONCRETO ARMADO PLANTA DE LOCAÇÃO DAS ESTACAS PLANTA BAIXA E DETALHES DA FUNDAÇÃO	FASE DO PROJETO EXECUTIVO
DATA INICIAL 15/07/2020	ESCALA INDICADA
REVISÃO ROO	ARQUIVO DAC-PMPA-BEN-PE-EST-ROO.DWG
FOLHA Nº. 01/09	