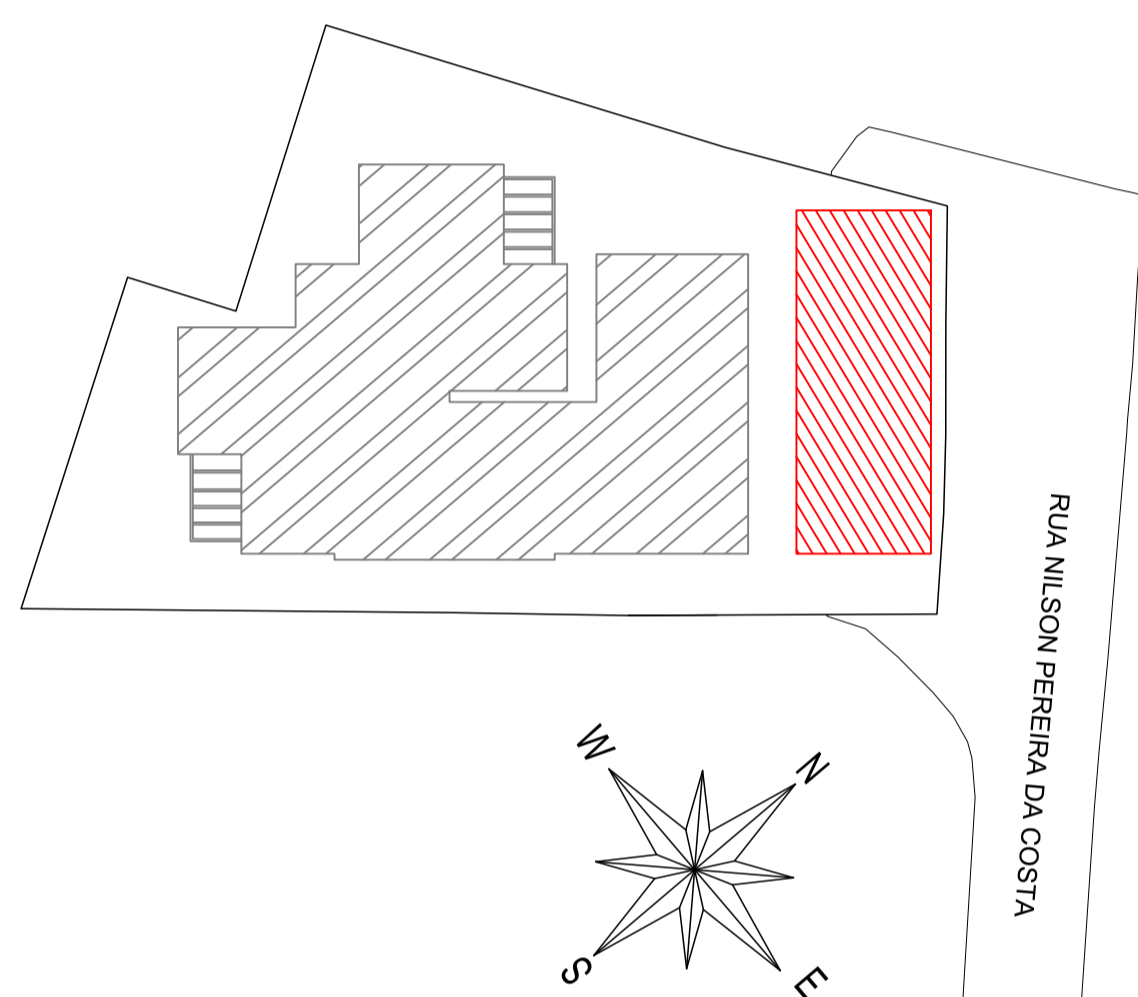


**ISOMÉTRICO**  
SEM ESCALA

Quadro resumo hidrante mais desfavorável	
Pressão no esguicho (mca)	30,00
Velocidade no esguicho (m/s)	24,26
Perda de carga no esguicho (mca)	3,00
Perda de carga na mangueira (mca)	3,38
Perda de carga conexões (mca)	2,35
Perda de carga na sucção (mca)	0,21
Altura manométrica (mca)	48,03
Vazão (m³/s)	27,00
Potência da bomba principal (cv)	6,50
NPSHd	13,88
NPSHr	2,00

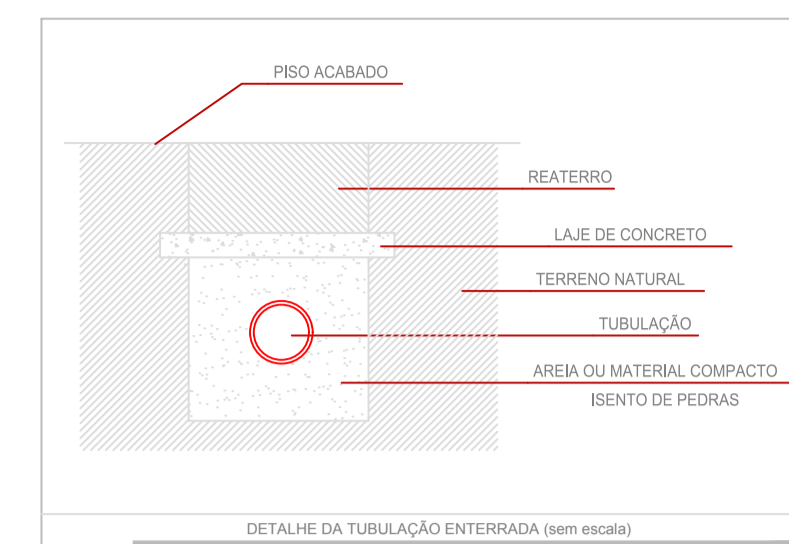
**INFORMAÇÃO DA REDE DE HIDRANTES**

Hidrantes (Tipo 02)	Mangueiras	DIÂMETRO = 40 mm
		Esguicho Regulável
	Tubulação	DIÂMETRO = 65 mm
	Reserva de Incêndio	Ri = 8 m³
	Bombas	Principal = 6,5 cv

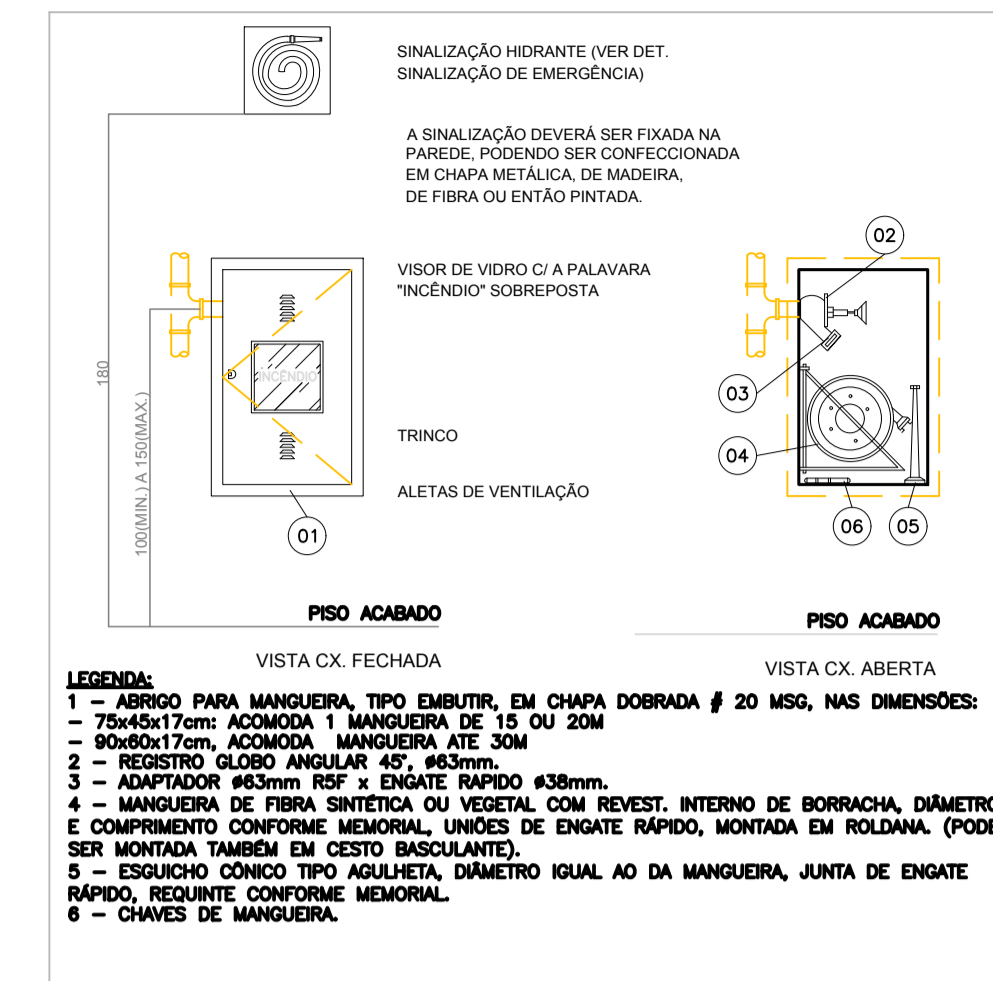


**PLANTA DE LOCAÇÃO**  
SEM ESCALA

**DETALHE - TUBULAÇÃO ENTERRADA**

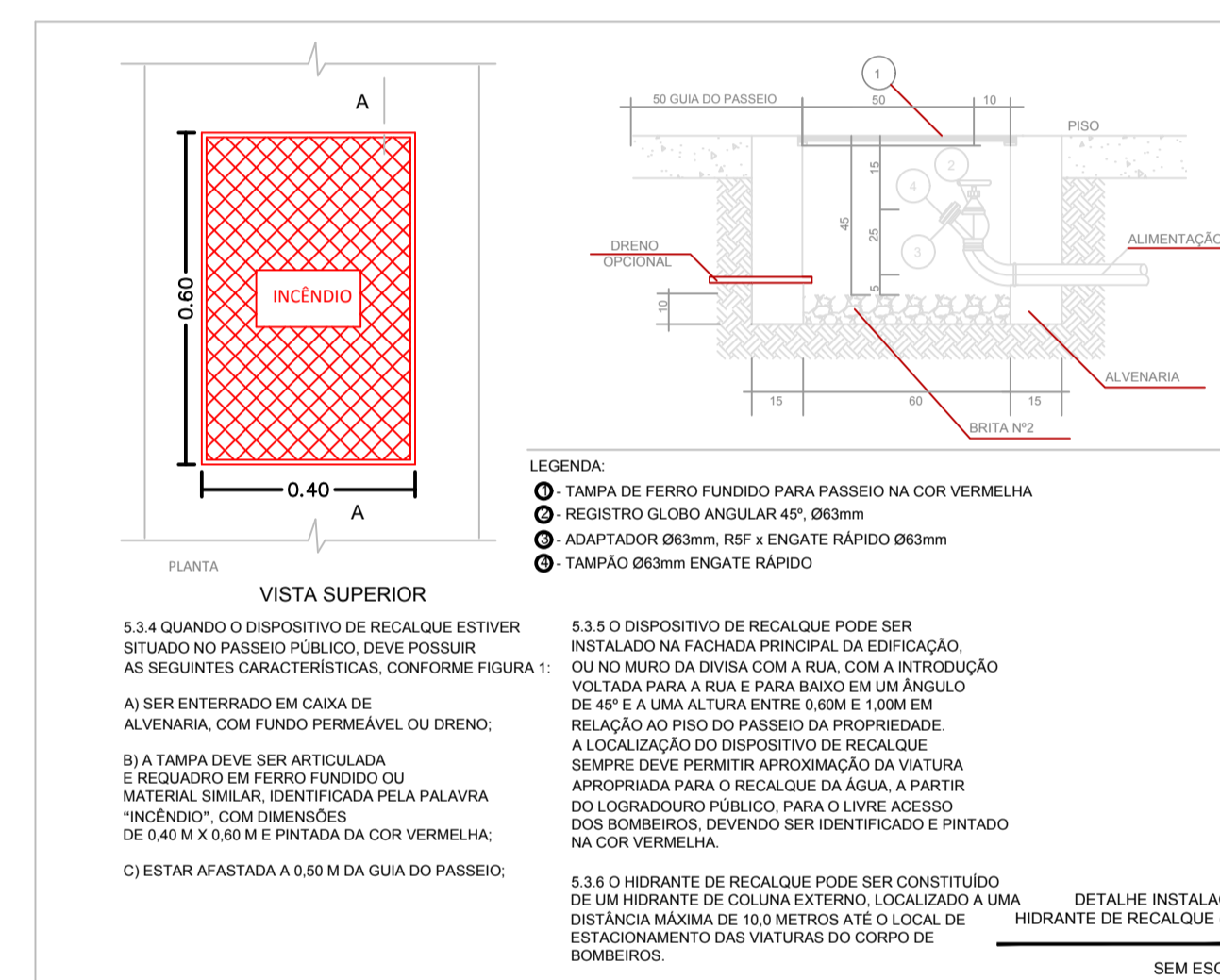


**DETALHE - INSTALAÇÃO HIDRANTES (I.T.-17)**

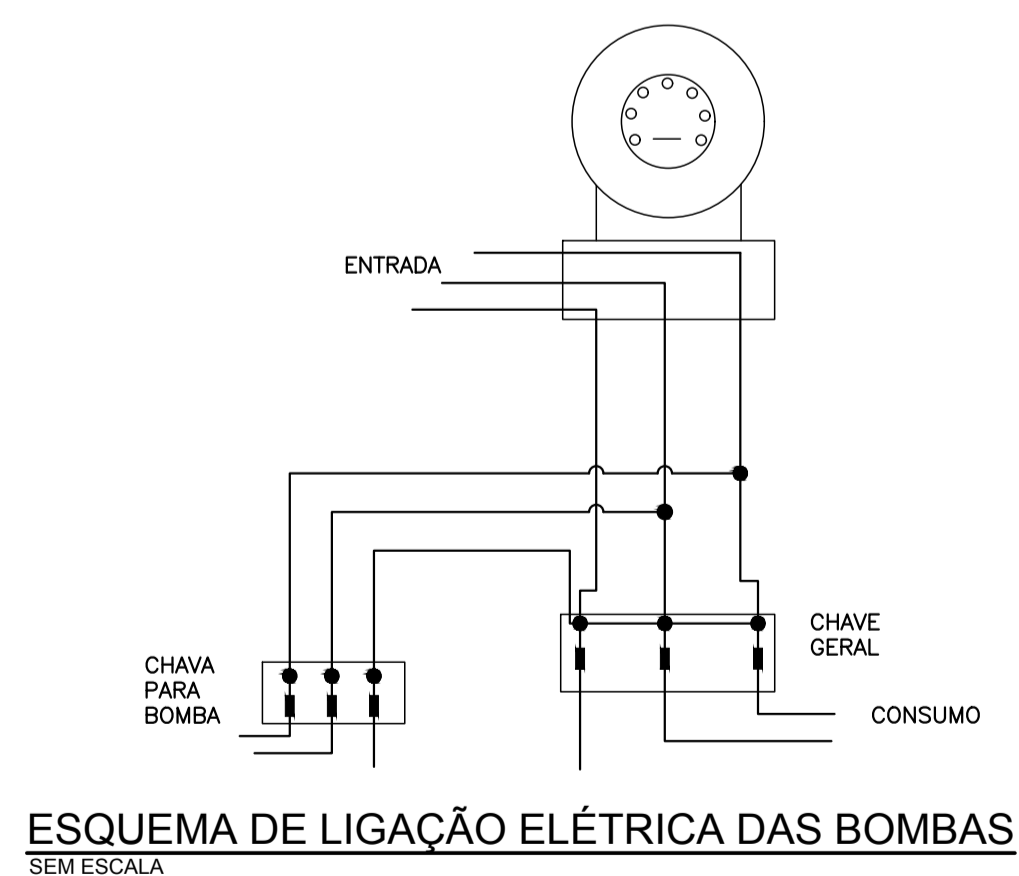


- LEGENDA:**
- 1 - ABRIGO PARA MANGUEIRA, TIPO EMBURIT, EM CHAPA DOBRADA # 20 MSO, NAS DIMENSÕES: 75x45x17cm; ACOMODA 1 MANGUEIRA DE 15 OU 20M
  - 2 - REGISTRO GLOBO ANGULAR 45°, #63mm.
  - 3 - ADAPTADOR #63mm RSF x ENGATE RÁPIDO #63mm.
  - 4 - MANGUEIRA DE FIBRA SINTÉTICA OU VEGETAL, COM REVEST. INTERNO DE BORRACHA, DIÂMETRO E COMPRIMENTO CONFORME MEMORIAL, UNIÕES DE ENGATE RÁPIDO, MONTADA EM ROLDANA. (PODE SER MONTADA TAMBÉM EM CESTO BASCULANTE).
  - 5 - ESGUICHO CÔNICO TIPO ACHULETA, DIÂMETRO IGUAL AO DA MANGUEIRA, JUNTA DE ENGATE RÁPIDO, REQUINTE CONFORME MEMORIAL.
  - 6 - CHAVES DE MANGUEIRA.

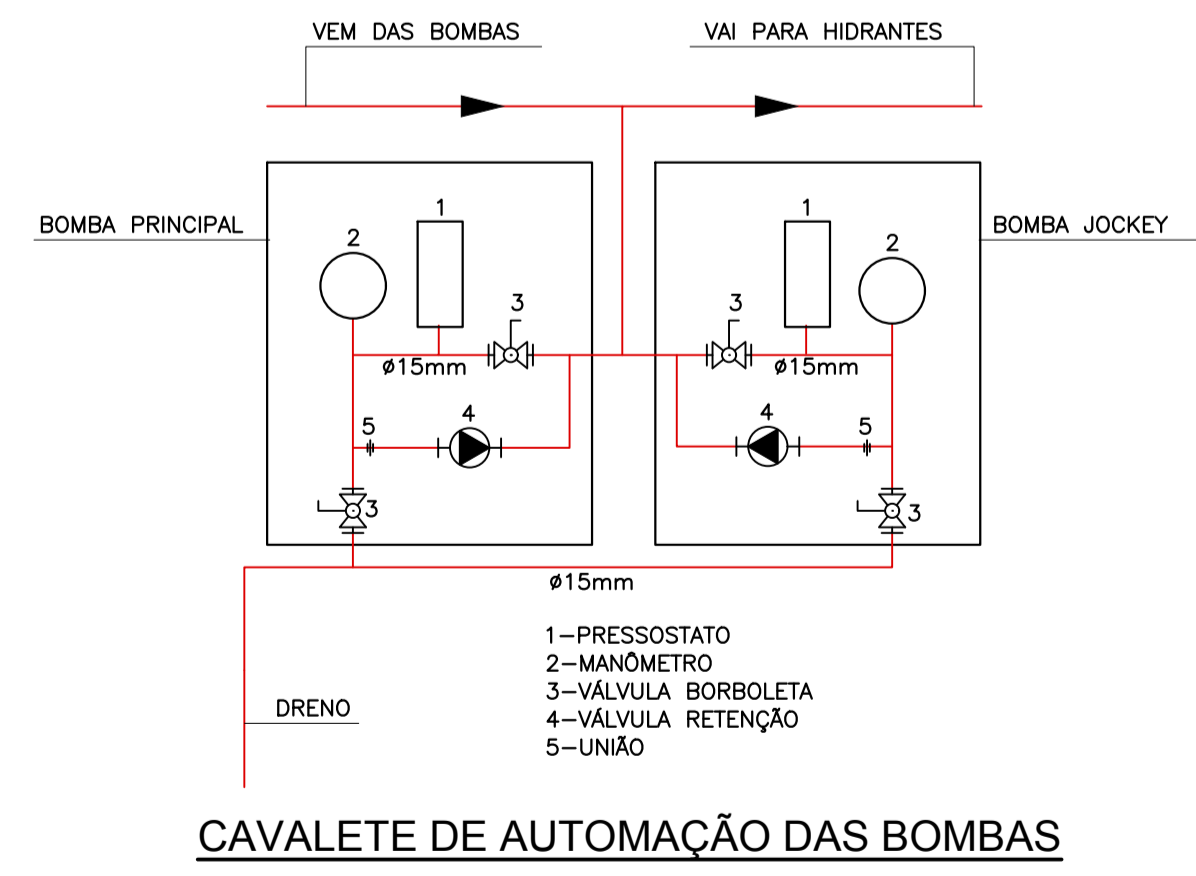
**DETALHE - HIDRANTE DE RECALQUE (I.T.-17)**



- LEGENDA:**
- 1 - TAMPA DE FERRO FUNDIDO PARA PASSEIO NA COR VERMELHA
  - 2 - REGISTRO GLOBO ANGULAR 45°, #63mm
  - 3 - ADAPTADOR #63mm, RSF x ENGATE RÁPIDO #63mm
  - 4 - TAMPAO #63mm ENGATE RÁPIDO
- 5.3.4 QUANDO O DISPOSITIVO DE RECALQUE ESTIVER SITUADO NO PASSEIO PÚBLICO, DEVE POSSUIR AS SEGUINTES CARACTERÍSTICAS, CONFORME FIGURA 1:
- A) SER ENTERRADO EM CAIXA DE ALVENARIA, COM FUNDO PERMEÁVEL OU DRENO.
  - B) A TAMPA DEVE SER ARTICULADA E RECALCADA EM FERRO FUNDIDO OU MATERIAL SIMILAR, IDENTIFICADA PELA PALAVRA "INCÊNDIO", COM DIMENSÕES DE 0,40 M X 0,60 M E PINTADA DA COR VERMELHA.
  - C) ESTAR AFASTADA A 0,50 M DA GUA DO PASSEIO.
- 5.3.5 O DISPOSITIVO DE RECALQUE PODE SER INSTALADO NA FACHADA PRINCIPAL DA EDIFICAÇÃO, OU NO MURO DA DIVISA COM A RUA, COM A INTRODUÇÃO VERTICAL PARA A RUA E PARA BAIXO EM UM ÂNGULO DE 45° E A UMA ALTURA ENTRE 0,60M E 1,00M EM RELAÇÃO AO PISO DO PASSEIO DA PROPRIEDADE. A LOCALIZAÇÃO DO DISPOSITIVO DE RECALQUE SEMPRE DEVE PERMITIR APROXIMAÇÃO DA VANTURA APROPRIADA PARA O RECALQUE DA ÁGUA, A PARTIR DO LOGRADOURO PÚBLICO, PARA O LIVRE ACESSO DOS BOMBEIROS, DEVENDO SER IDENTIFICADO E PINTADO NA COR VERMELHA.
- 5.3.6 O HIDRANTE DE RECALQUE PODE SER CONSTITUÍDO DE UM HIDRANTE DE COLUNA EXTERNO, LOCALIZADO A UMA DISTÂNCIA MÁXIMA DE 10,0 METROS ATÉ O LOCAL DE ESTACIONAMENTO DAS VANTURAS DO CORPO DE BOMBEIROS.



**ESQUEMA DE LIGAÇÃO ELÉTRICA DAS BOMBAS**  
SEM ESCALA



**CAVALETE DE AUTOMAÇÃO DAS BOMBAS**  
SEM ESCALA

REV. 00	06/07/2020	EMISSÃO INICIAL	DAC
REVISÃO:	DATA:	DESCRIÇÃO:	RESP.:
<p>CLIENTE</p> <p><b>Prefeitura Municipal de Pouso Alegre</b></p>			
<p>PROJETO</p> <p><b>DENIS DE SOUZA SILVA</b> CREA: MG-127.216/D</p> <p><b>ALOISIO CAETANO FERREIRA</b> CREA: MG-97.132/D</p> <p><b>ENC. CIVIL FLÁVIA C. BARBOSA</b> CREA: MG-187.842/D</p> <p><b>DIEGO MOUTINHO CAETANO</b></p> <p><b>DIEGO MOUTINHO CAETANO</b></p>		<p>GERÊNCIA DE PROJETOS</p> <p><b>DENIS DE SOUZA SILVA</b> CREA: MG-127.216/D</p> <p>COORDENAÇÃO DE PROJETOS</p> <p><b>ALOISIO CAETANO FERREIRA</b> CREA: MG-97.132/D</p> <p>RESPONSÁVEL TÉCNICO</p> <p><b>ENC. CIVIL FLÁVIA C. BARBOSA</b> CREA: MG-187.842/D</p> <p><b>DIEGO MOUTINHO CAETANO</b></p> <p>DESENHO</p> <p><b>DIEGO MOUTINHO CAETANO</b></p>	
<p>EMPREENHAMENTO</p> <p><b>REFORMA E AMPLIAÇÃO DA CEIM PROF.BENEDITA F.CANADAS</b></p>			
<p>ENDEREÇO</p> <p><b>RUA NILSON PEREIRA COSTA, 04 - BAIRRO JATOBA</b></p> <p><b>POUSO ALEGRE - MINAS GERAIS</b></p>		<p>DISCIPLINA</p> <p><b>AVCB</b></p> <p>FASE DO PROJETO</p> <p><b>EXECUTIVO</b></p>	
<p>ASSUNTO</p> <p><b>PROJETO DE INCÊNDIO</b></p> <p><b>PLANTA BAIXA COM ELEMENTOS DE COMBATE AO INCÊNDIO</b></p> <p><b>PLANTA DE COBERTURA, FACHADA E DETALHES</b></p>		<p>FOLHA N.º</p> <p><b>03/03</b></p>	
DATA INICIAL	ESCALA	REVISÃO	ARQUIVO
15/07/2020	INDICADA	ROO	DAC-FMPA-BEM-PE-INC-ROO.DWG