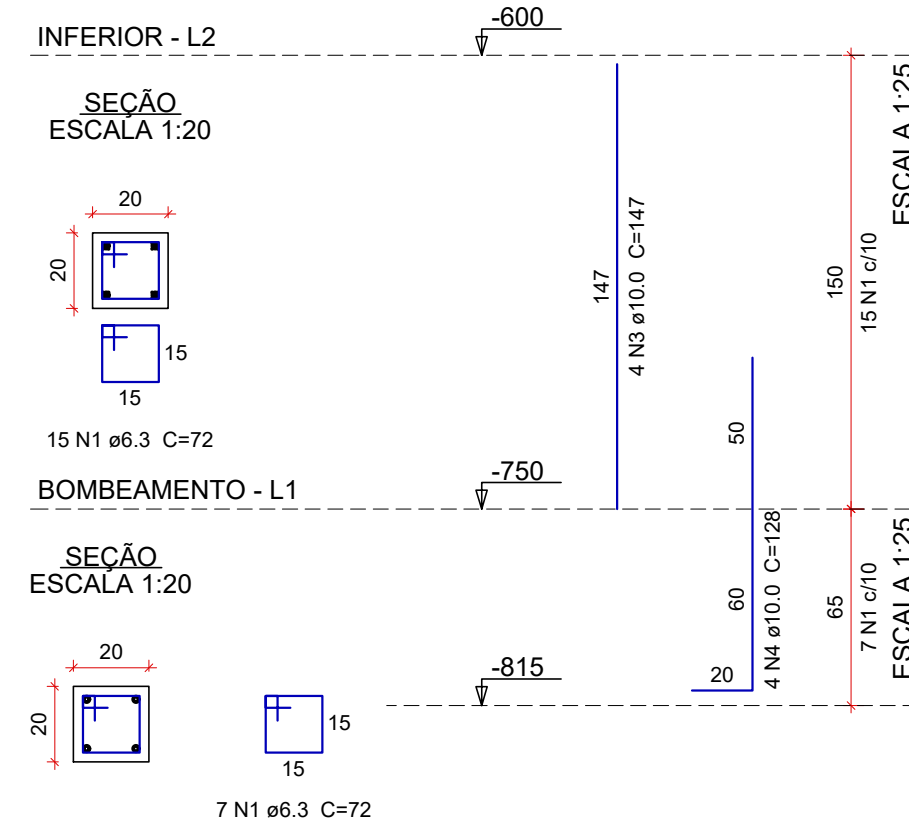
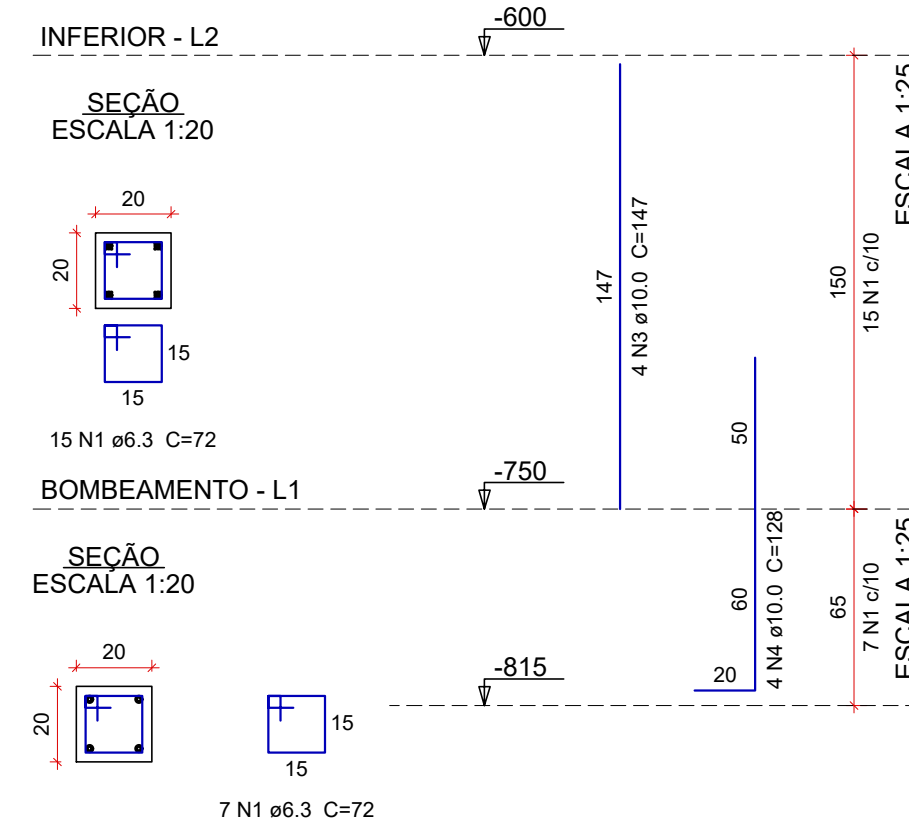


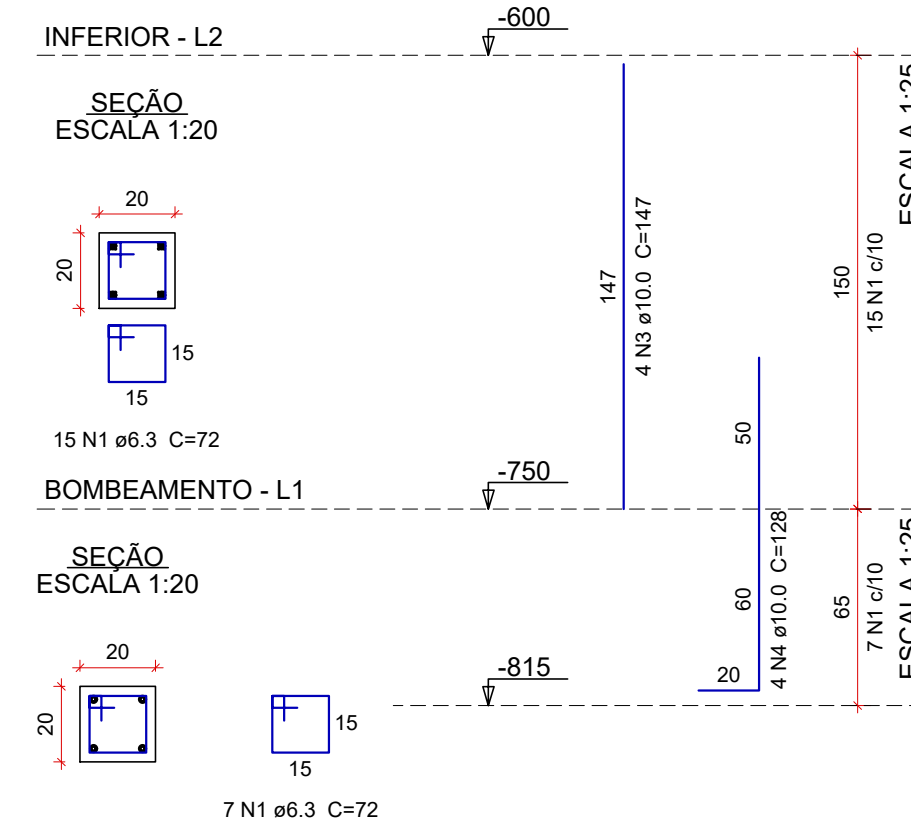
P14



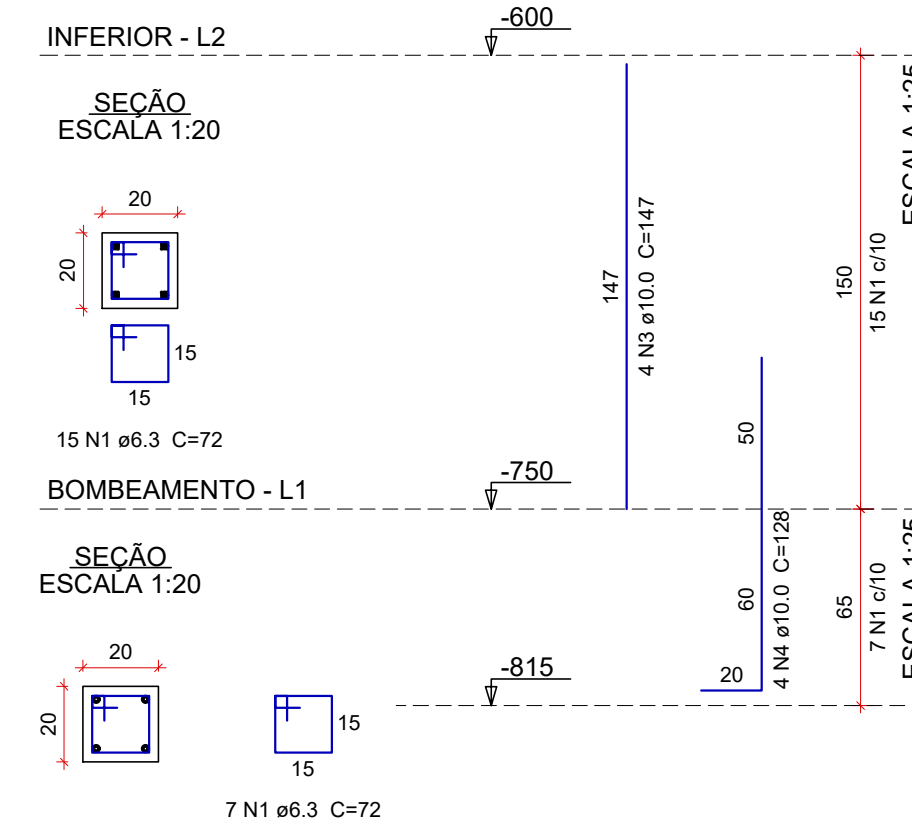
P15



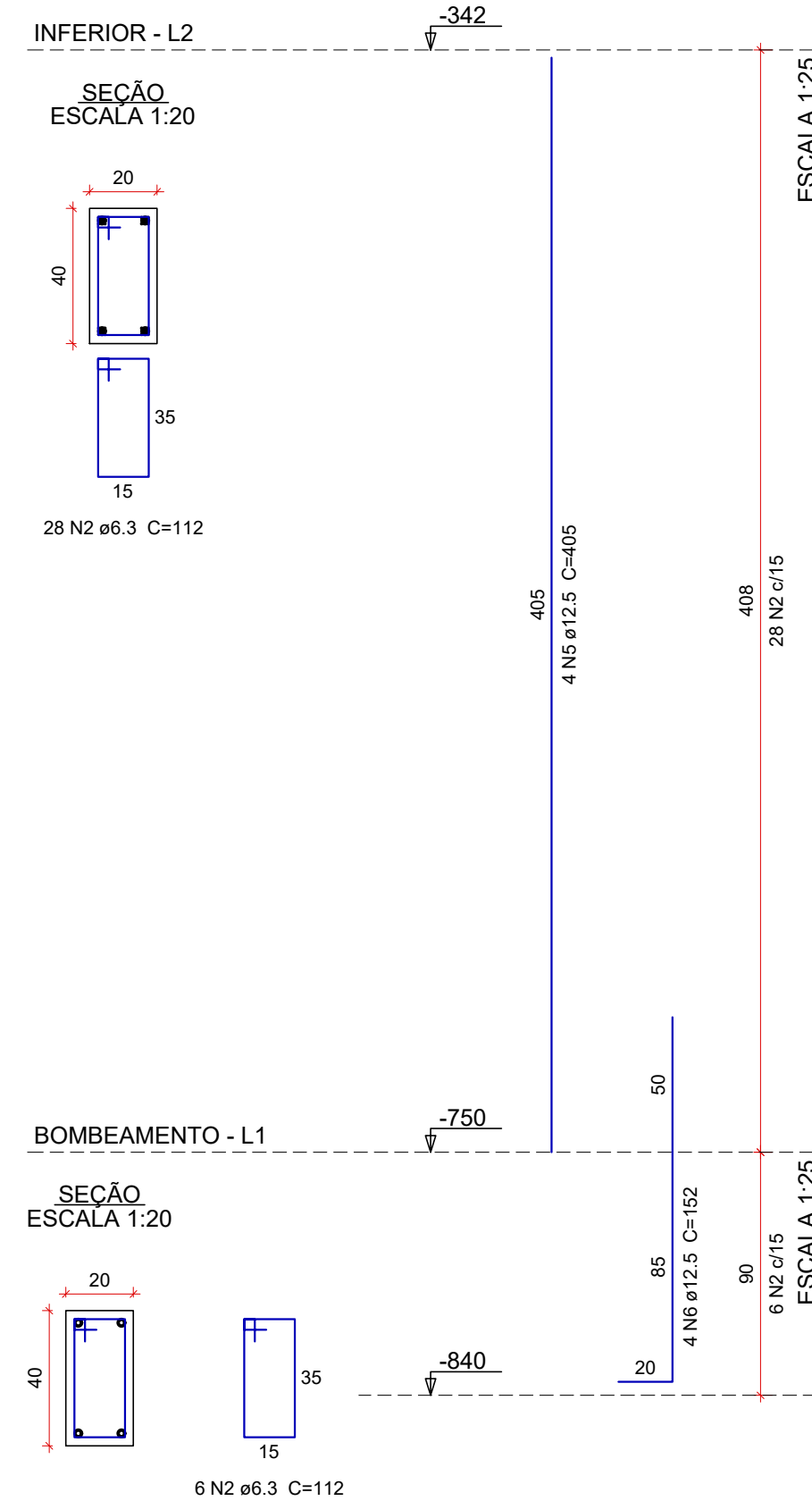
P17



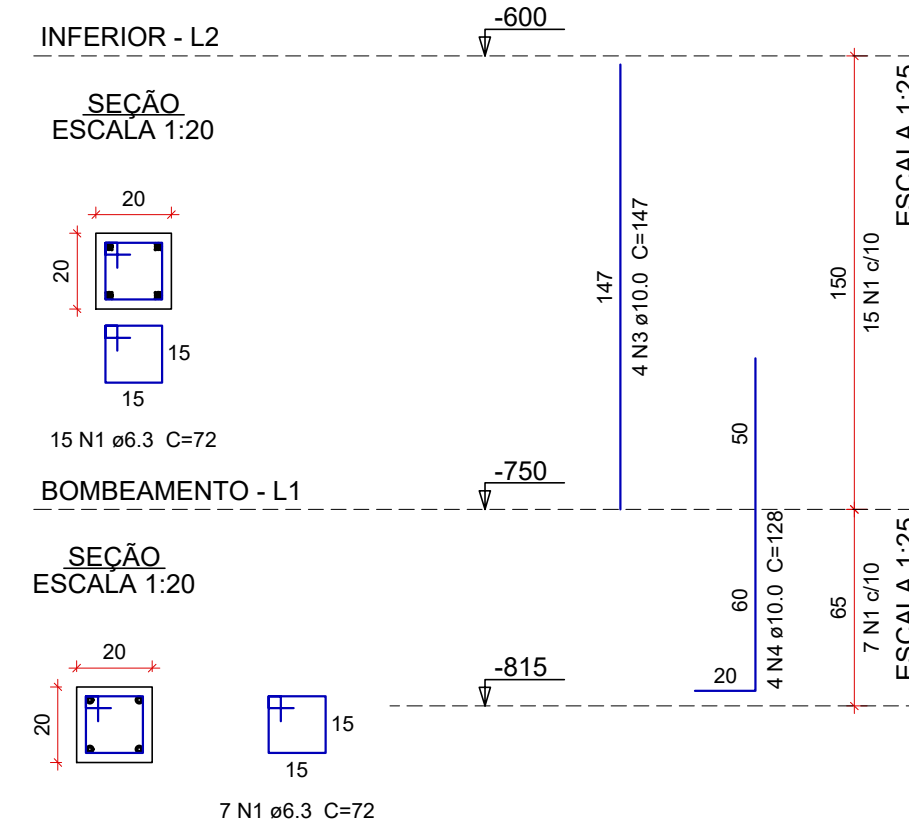
P18



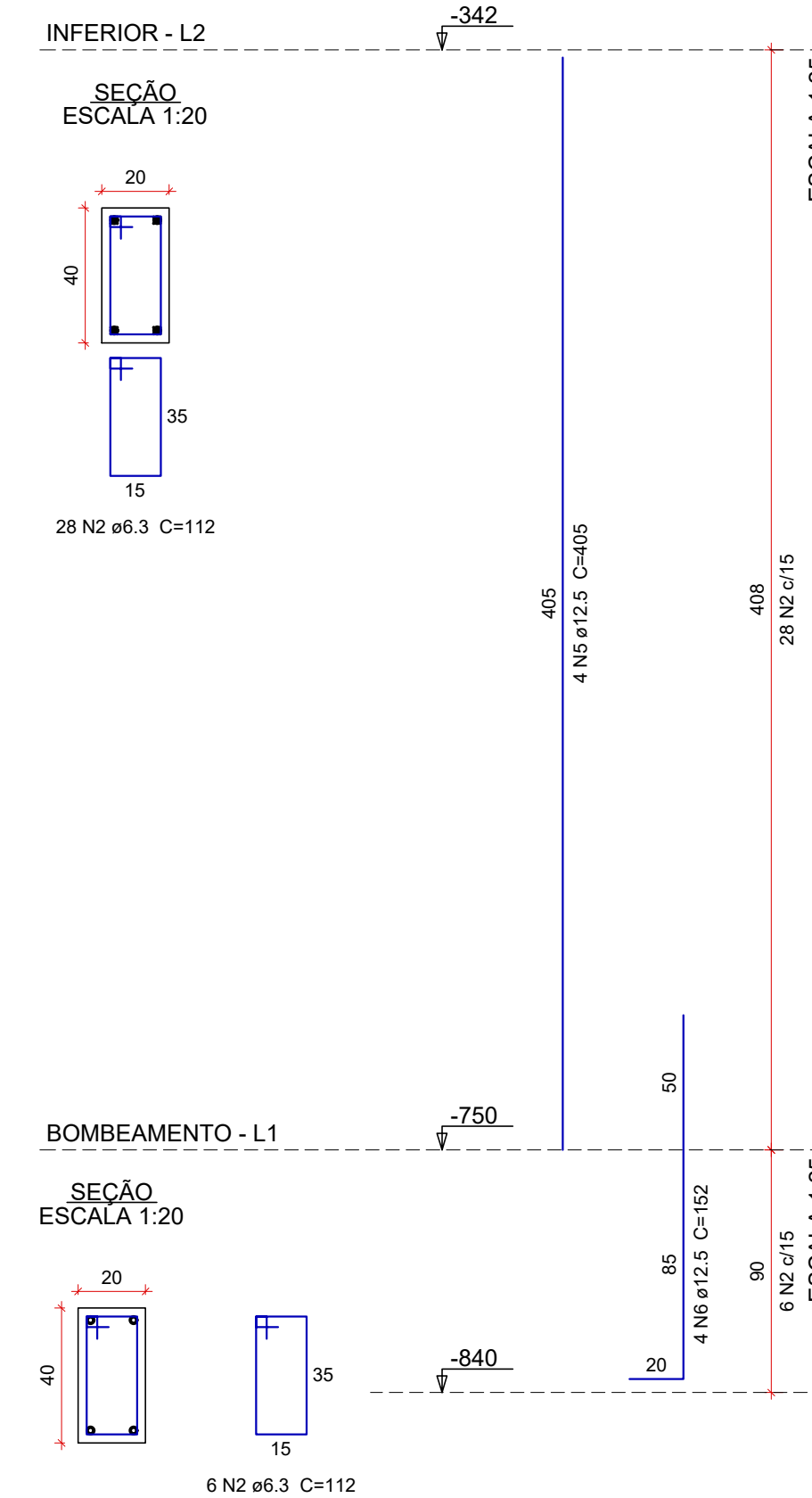
P19



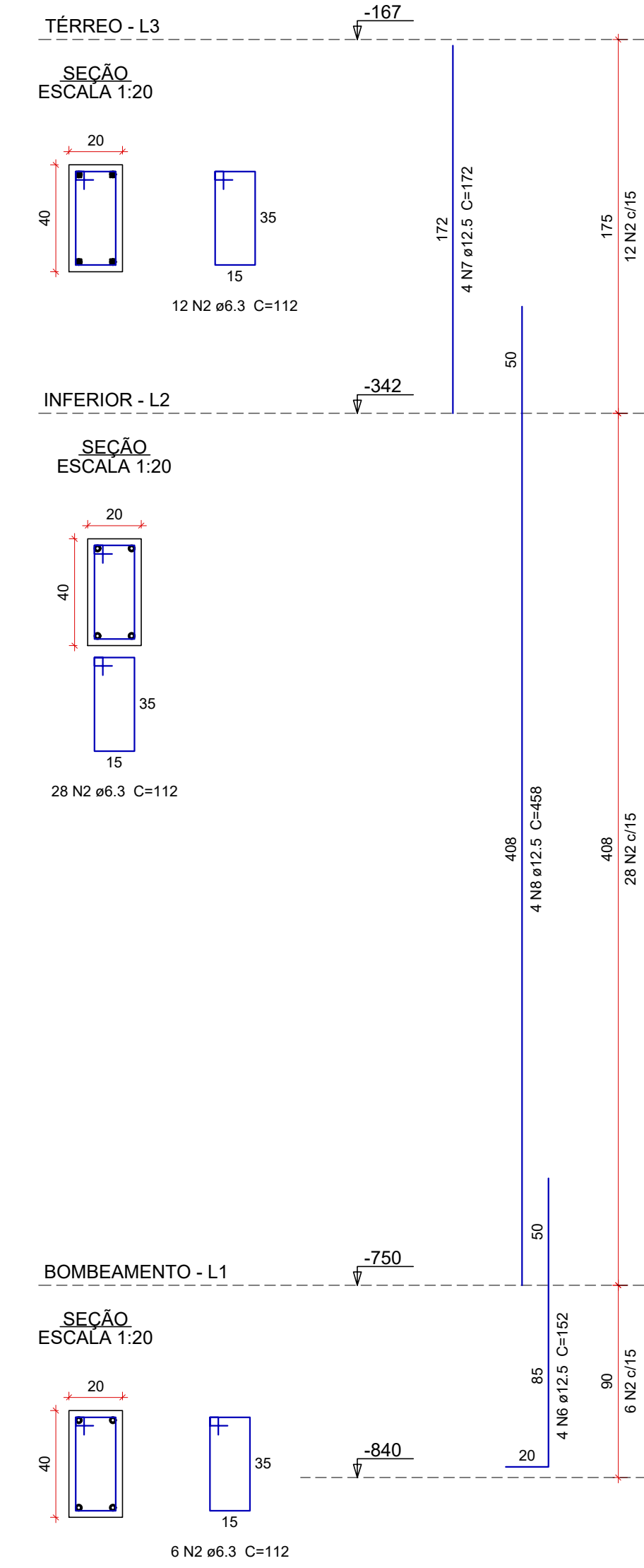
P20



P22



P10



Relação do aço

INFERIOR:	P14	P15
	P17	P18
	P19	P20
TÉRREO:	P22	P10

AÇO	N	DIAM (mm)	QUANT	C.UNIT (cm)	C.TOTAL (cm)
CA50	1	6.3	110	72	7920
	2	6.3	114	112	12768
	3	10.0	20	147	2940
	4	10.0	20	128	2560
	5	12.5	8	405	3240
	6	12.5	12	152	1824
	7	12.5	4	172	688
	8	12.5	4	458	1832

Resumo do aço

AÇO	DIAM (mm)	C.TOTAL (m)	PESO + 10 % (kg)
CA50	6.3	206.9	55.7
	10.0	55	37.3
	12.5	75.9	80.4
PESO TOTAL (kg)			
CA50	173.4		

Volume de concreto (C-30) = 1.55 m³
Área de forma = 28.63 m²

REV. 00	24/08/22	EMISSÃO INICIAL	DAC
REVISÃO:	DATA:	DESCRIÇÃO:	RESP.:



 Rua Miguel Viana, nº 81, Sala 12 Bairro Morro Chic CEP: 37500-080 - Itajubá / MG Tel: (35) 3623-8846 www.dacengenharia.com.br	GERÊNCIA DE PROJETOS IGOR PAIVA LOPES ENQº HÍDRICO
	COORDENAÇÃO DE PROJETOS ENGº DENIS DE SOUZA SILVA CREA-MG-127.216/D RESPONSÁVEL TÉCNICO ENGº CIVIL FLÁVIA C. BARBOSA CREA-MG-187.842/D PROJETO ENG. CIVIL WILLIAM BARADEL LARI DESENHO ENG. CIVIL WILLIAM BARADEL LARI

EMPREENDIMENTO	
SISTEMA DE BOMBEAMENTO CONTRA ENCHENTES - DIQUINHA	
ENDEREÇO	DISCIPLINA
RUA MARIA DIVINA SOARES - SÃO GERALDO POUSO ALEGRE - MINAS GERAIS	ESTRUTURAL
ASSUNTO	FASE DO PROJETO
PROJETO ESTRUTURAL EM CONCRETO ARMADO PROJETO ESTRUTURAL - DETALHAMENTO DA ARMAÇÃO PILARES	EXECUTIVO
	FOLHA Nº:
	07/19
DATA INICIAL	REVISÃO
24/08/2022	INDICADA R00
ARQUIVO	DAC-PMPA-BDQ-PE-EST-R00.DWG