

QM

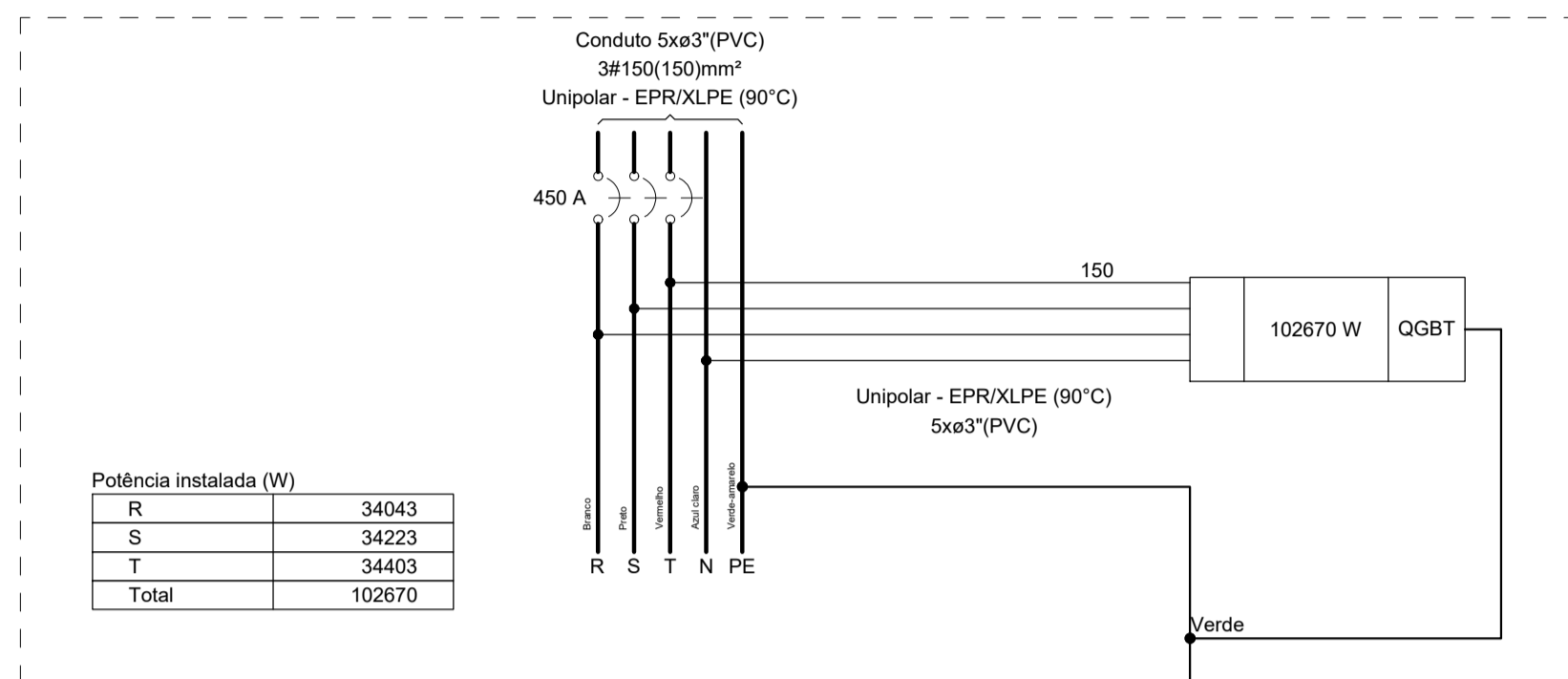


DIAGRAMA MULTIFILAR – QM  
SEM ESCALA

Quadro de Cargas (QM)																						
Circuito	Descrição	Esquema	Método de inst.	Tensão (V)	Pot. total (VA)	Pot. total (W)	Fases	Pot. - R (W)	Pot. - S (W)	Pot. - T (W)	FCT	FCA	In' (A)	Ip (A)	Seção (mm²)	Ic (A)	Icc (kA)	Disj (A)	dV parc (%)	dV total (%)	Status	
QGBT		3F+N+T	B1	220/127 V	139424	102670	R+S+T	34043	34223	34403	1.00	1.00	228.5	228.5	150	356.0	10	125	0.40	0.56	OK	
TOTAL					139424	102670	R+S+T	34043	34223	34403												

Quadro de Demanda (QM)			
Tipo de carga	Potência instalada (kVA)	Fator de demanda (%)	Demanda (kVA)
Bombas de Recalque	162.91	100.00	162.91
Iluminação e tomadas - Oficina, industrias e semelhantes	6.98	100.00	6.98
Motores	8.12	100.00	8.12
TOTAL			178.01

**NOTAS:**

- EM TODA DISTRIBUIÇÃO DE CIRCUITOS DEVERÁ SER UTILIZADO CABO DE COBRE;
- CABOS E ELETRODUTOS NÃO INDICADOS SERÃO DE #1,5 mm² E Ø3/4";
- OS FIOS E CABOS DEVERÃO SER ESPECIFICADO, CONFORME QUADRO DE CARGAS;
- O QUADRO DE DISTRIBUIÇÃO DE CIRCUITO DEVERA TER BARRAS DE NEUTRO E TERRA INSTALADOS SOBRE ISOLADORES;
- O QUADRO DE DISTRIBUIÇÃO DEVERÃO SER LOCADOS NO MINIMO 1,20 METROS DO NÍVEL DO AMBIENTE INSTALADO;
- O QUADRO DE DISTRIBUIÇÃO DEVERA SER MONTADOS CONFORME ESPECIFICADO NO DIAGRAMAS UNIFILAR;
- OS DISJUNTORES DEVERÃO SER MONOPOLARES, BIPOLARES OU TRIPOLARES NÃO PERMITINDO-SE O USO DE DOIS OU TRÊS DISJUNTORES MONOPOLARES ACOPLADOS MECANICAMENTE. (DISJUNTORES PADRÃO DIN);
- A BARRA DE TERRA DEVERA SER INTERLIGADAS AO ATERRAMENTO GERAL;
- O CONDUTOR NEUTRO DEVERÁ SER ISOLADO, E SUA BITOLA IGUAL AO CONDUTOR FASE SEGUINDO O PADRÃO DE CORES DOS CABOS;
- ELETRODUTOS ATERRADOS DEVERAM SER DE PVC PEAD; -SOMENTE DEVERA SER EXECUTADO EMENDAS NA REDELETRICA EM CAIXAS DE PASSAGEM;
- AS ELETROCALHAS E ELETRODUTOS NÃO DEVERAM ATRAVESSAR AS ESTRUTURAS EM CONCRETO ARMADO (VIGAS E PILÁRES);

- IDENTIFICAÇÃO DE CORES DOS CONDUTORES:
- FASE R - BRANCO
- FASE S - PRETO
- FASE T - VERMELHO
- NEUTRO - AZUL CLARO
- TERRA - VERDE-AMARELO
- RETORNO - AMARELO;

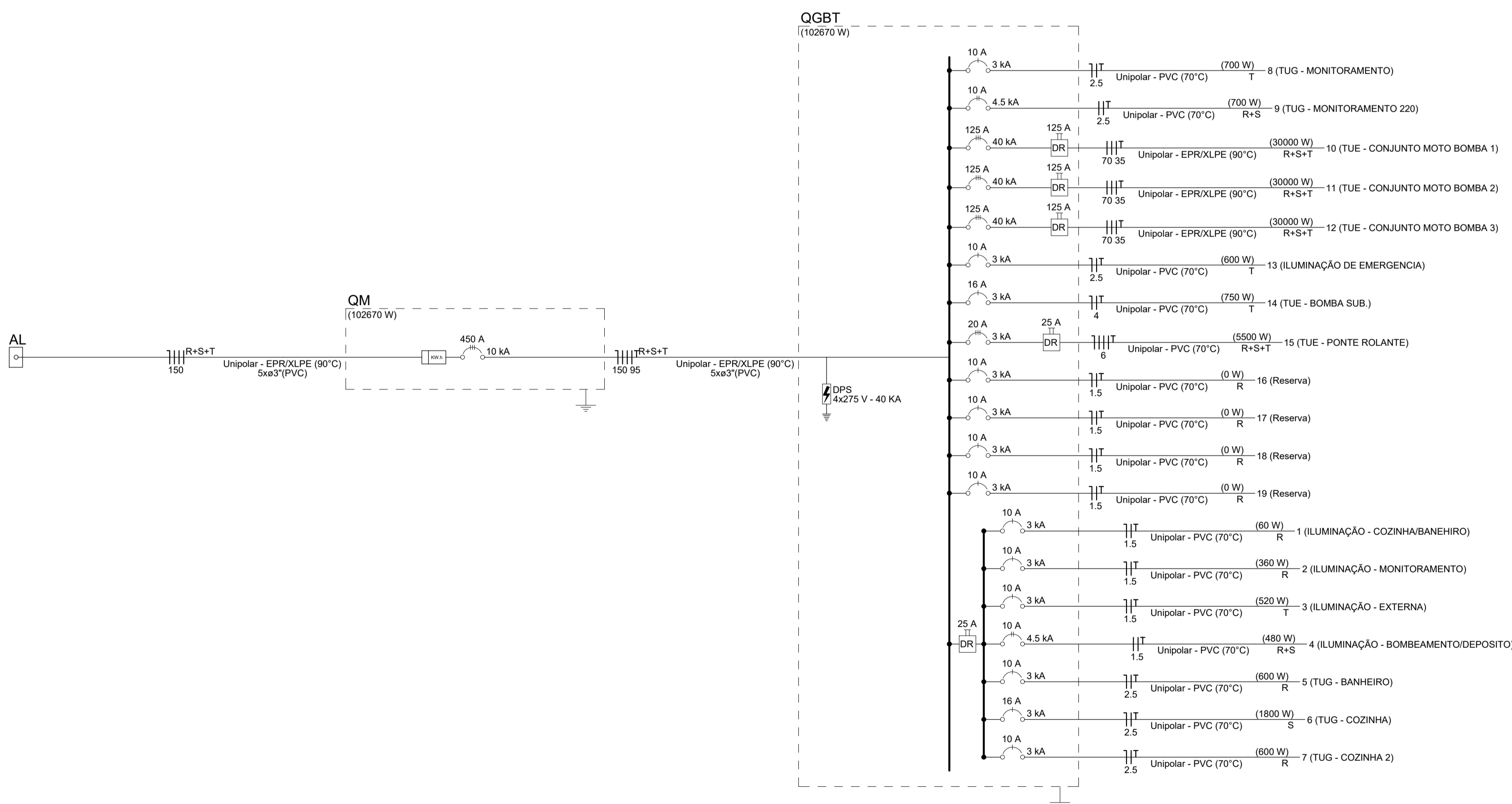


DIAGRAMA UNIFILAR – QM  
SEM ESCALA

REV. 00	24/08/22	EMISSÃO INICIAL	DAC
REVISÃO:	DATA :	DESCRIÇÃO:	RESP.:



<p>Rua Miguel Vianna, nº 81, Sala 12 Bairro Morro Chic CEP: 37500-080 - Itajubá / MG Tel: (35) 3623-5720 www.dacengenharia.com.br</p>	GERÊNCIA DE PROJETOS <b>IGOR PAIVA LOPES</b> ENQ. HÍDRICO
	COORDENAÇÃO DE PROJETOS <b>ENQ. DENIS DE SOUZA SILVA</b> CREA: MG-127.216/D
PROJETO <b>ENQ. ELET. ADRIANO CAMPOS</b> CREA: MG-147.362/D	RESPONSÁVEL TÉCNICO <b>LEANDRO HENRIQUE DOS SANTOS</b>
DESENHO <b>LEANDRO HENRIQUE DOS SANTOS</b>	

EMPREENDIMENTO	
<b>SISTEMA DE BOMBEAMENTO CONTRA ENCHENTES – DIQUINHA</b>	
ENDEREÇO	DISCIPLINA
RUA MARIA DIVINA SOARES – SÃO GERALDO POUSO ALEGRE – MINAS GERAIS	<b>ELÉTRICO</b>
ASSUNTO	FASE DO PROJETO
PROJETO DE INSTALAÇÕES ELÉTRICAS DIAGRAMA UNIFILAR E MULTIFILAR QUADRO DE CARGAS, DEMANDA E NOTAS	<b>EXECUTIVO</b>
DATA INICIAL	FOLHA Nº.
24/08/2022	<b>02/04</b>
ESCALA	ARQUIVO
INDICADA	DAC-PMPA-BDQ-PE-ELE-ROD.DWG