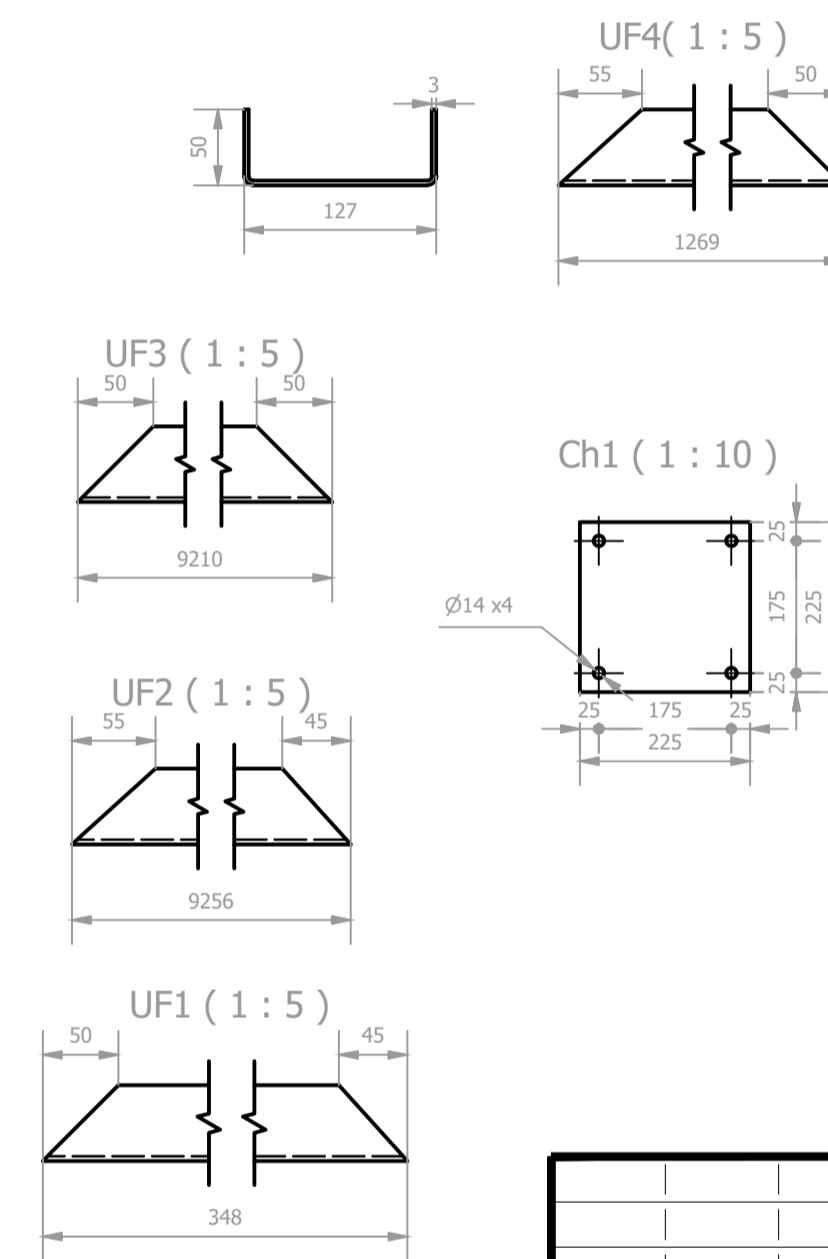
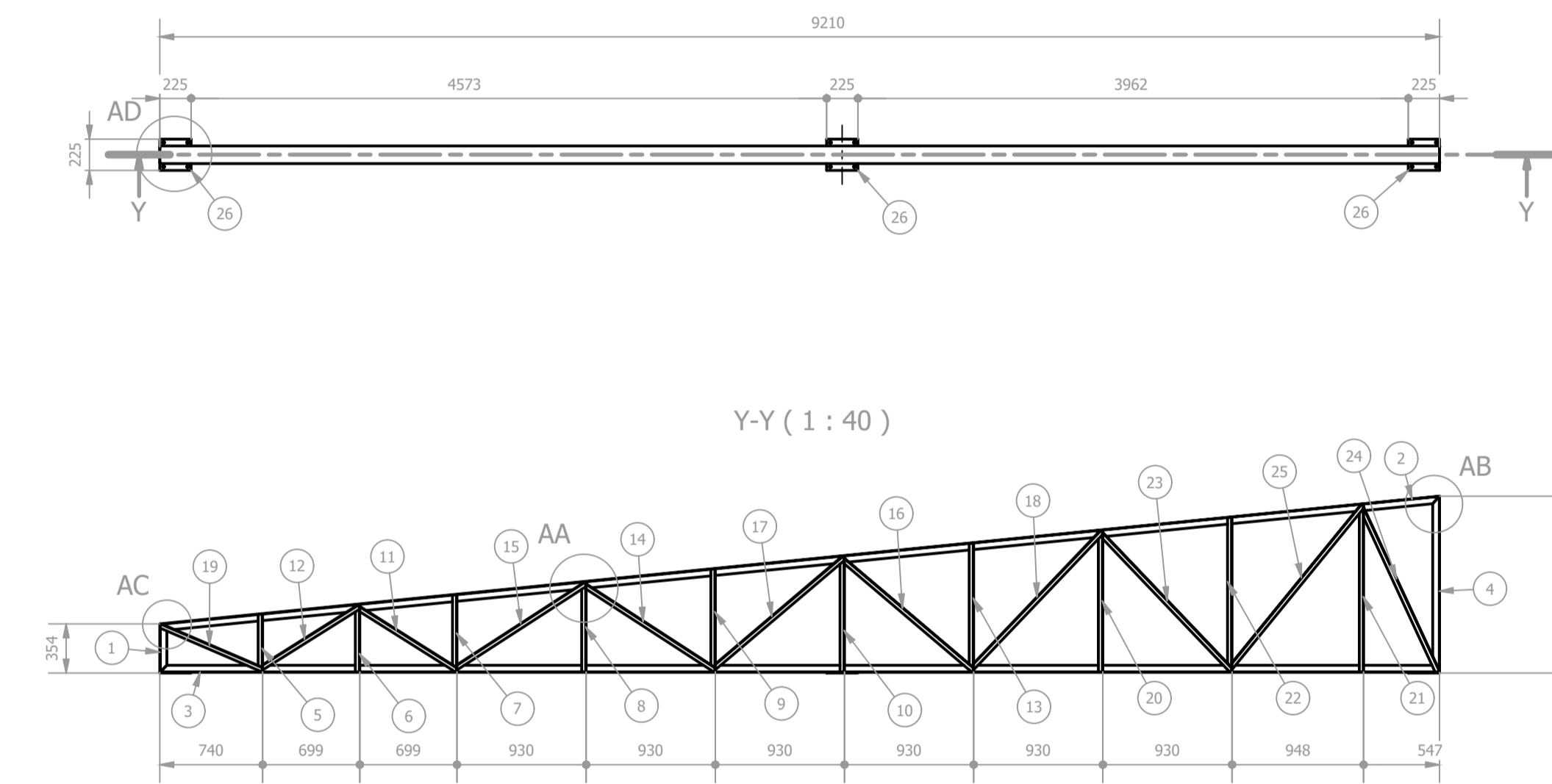
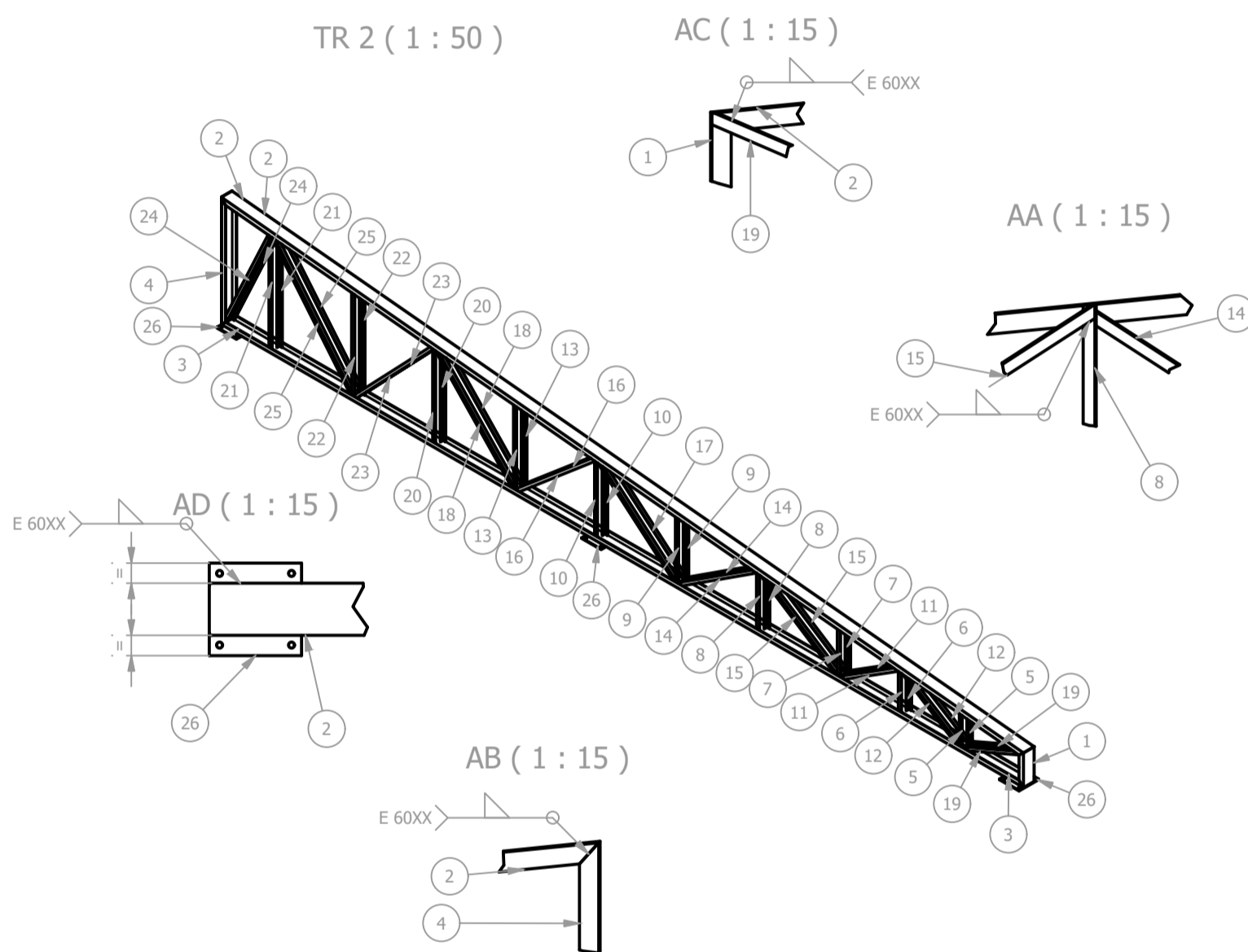
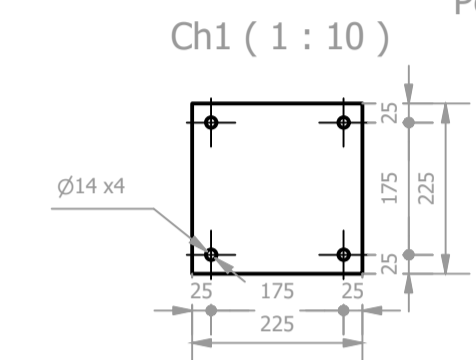


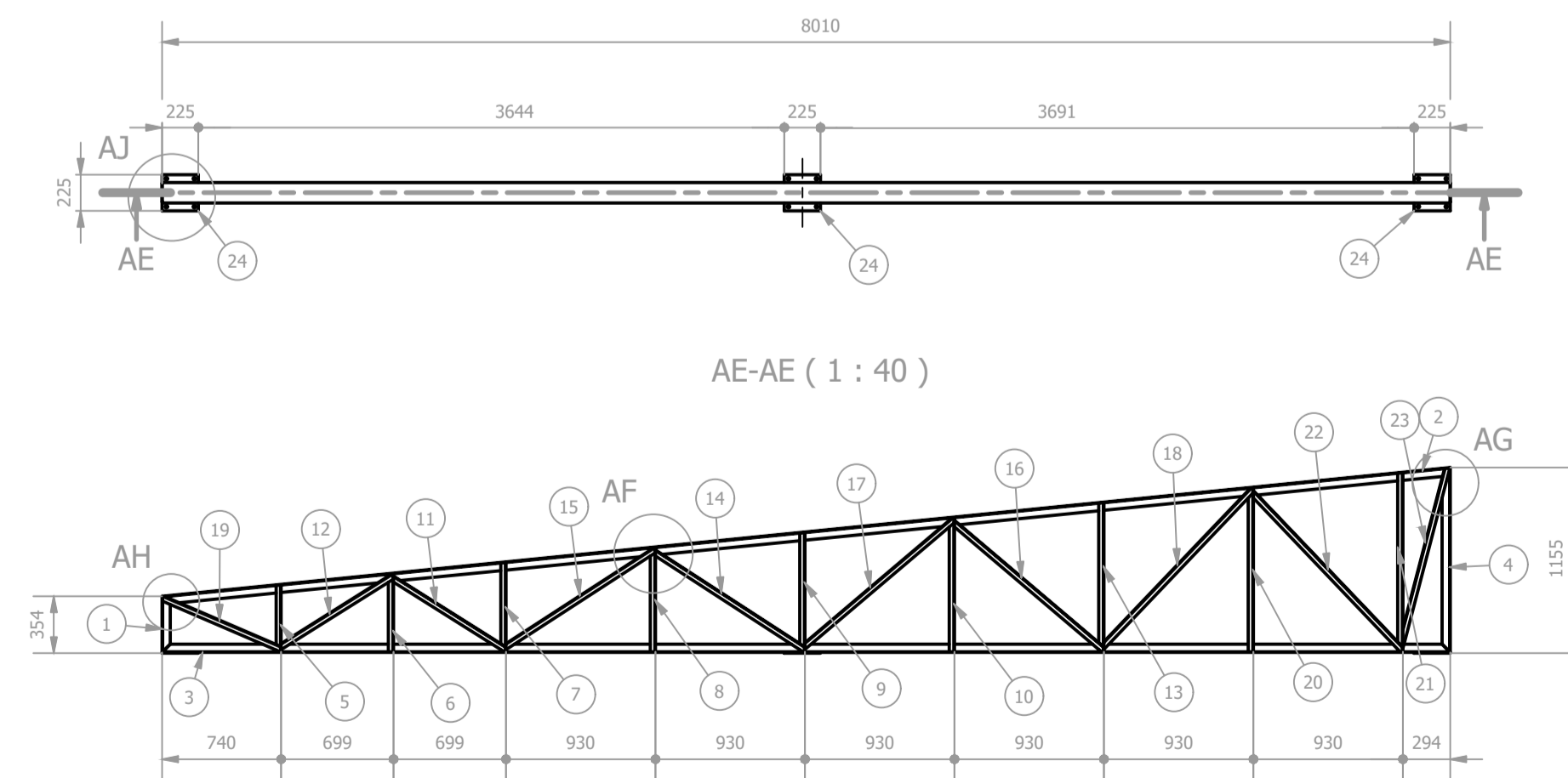
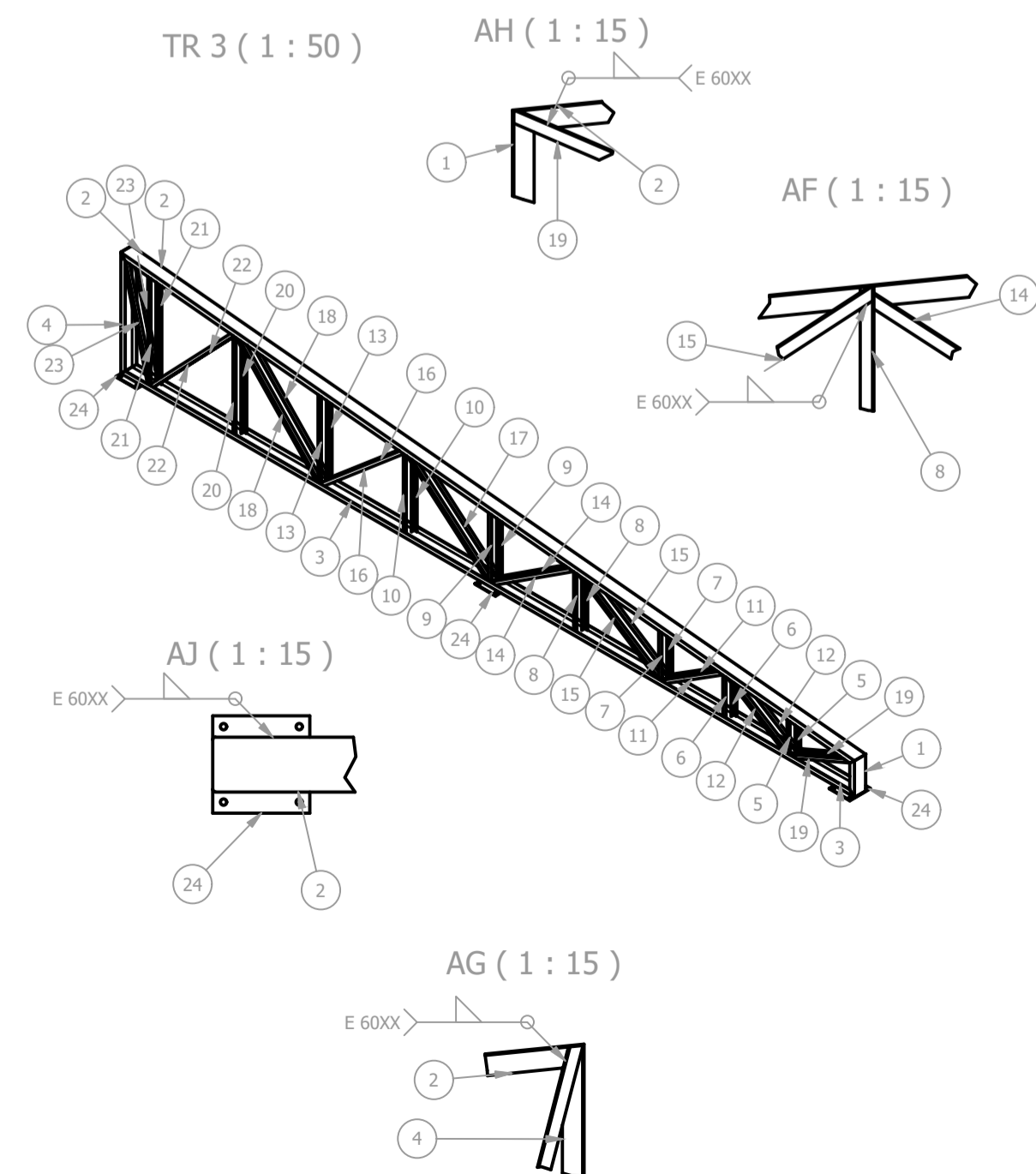
LISTA DE QUANTIDADES						
ID	ITEM	QTD	DESCRIÇÃO	COMPR.	MATERIAL	PESO UN.
1	UF1	1	UF 127 x50 x3	348	ASTM A36	1,7 kg
2	UF2	1	UF 127 x50 x3	9658	ASTM A36	49,3 kg
3	UF3	1	UF 127 x50 x3	9610	ASTM A36	49,0 kg
4	UF4	1	UF 127 x50 x3	1309	ASTM A36	6,6 kg
5	L1	2	L 1.1.4 x 1.8	415	ASTM A36	0,7 kg
6	L2	2	L 1.1.4 x 1.8	485	ASTM A36	0,8 kg
7	L3	2	L 1.1.4 x 1.8	554	ASTM A36	0,9 kg
8	L4	2	L 1.1.4 x 1.8	647	ASTM A36	1,0 kg
9	L5	2	L 1.1.4 x 1.8	740	ASTM A36	1,2 kg
10	L7	2	L 1.1.4 x 1.8	833	ASTM A36	1,3 kg
11	L8	2	L 1.1.4 x 1.8	836	ASTM A36	1,3 kg
12	L9	2	L 1.1.4 x 1.8	837	ASTM A36	1,3 kg
13	L10	2	L 1.1.4 x 1.8	925	ASTM A36	1,5 kg
14	L13	2	L 1.1.4 x 1.8	1122	ASTM A36	1,7 kg
15	L14	2	L 1.1.4 x 1.8	1122	ASTM A36	1,7 kg
16	L16	2	L 1.1.4 x 1.8	1236	ASTM A36	1,9 kg
17	L17	2	L 1.1.4 x 1.8	1236	ASTM A36	1,9 kg
18	L18	2	L 1.1.4 x 1.8	1365	ASTM A36	2,1 kg
19	L16	2	L 1.1.4 x 1.8	896	ASTM A36	1,6 kg
20	L11	2	L 1.1.4 x 1.8	1019	ASTM A36	1,7 kg
21	L15	2	L 1.1.4 x 1.8	1207	ASTM A36	1,9 kg
22	L12	2	L 1.1.4 x 1.8	1112	ASTM A36	1,8 kg
24	L21	2	L 1.1.4 x 1.8	1524	ASTM A36	2,4 kg
25	L20	2	L 1.1.4 x 1.8	1519	ASTM A36	2,3 kg
26	Ch1	3	6,3 x 225 x 225		ASTM A36	2,5 kg
27	L19	2	L 1.1.4 x 1.8	1365	ASTM A36	2,1 kg

Peso total: 179 kg



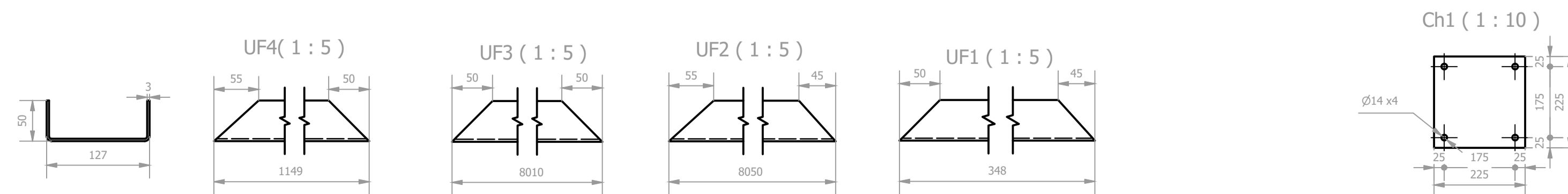
LISTA DE QUANTIDADES						
ID	ITEM	QTD	DESCRIÇÃO	COMPR.	MATERIAL	PESO UN.
1	UF1	1	UF 127 x50 x3	347	ASTM A36	1,7 kg
2	UF2	1	UF 127 x50 x3	9255	ASTM A36	47,2 kg
3	UF3	1	UF 127 x50 x3	9210	ASTM A36	47,0 kg
4	UF4	1	UF 127 x50 x3	1268	ASTM A36	6,4 kg
5	L1	2	L 1.1.4 x 1.8	415	ASTM A36	0,7 kg
6	L2	2	L 1.1.4 x 1.8	485	ASTM A36	0,8 kg
7	L3	2	L 1.1.4 x 1.8	555	ASTM A36	0,9 kg
8	L4	2	L 1.1.4 x 1.8	648	ASTM A36	1,0 kg
9	L5	2	L 1.1.4 x 1.8	741	ASTM A36	1,2 kg
10	L6	2	L 1.1.4 x 1.8	834	ASTM A36	1,3 kg
11	L8	2	L 1.1.4 x 1.8	883	ASTM A36	1,3 kg
12	L9	2	L 1.1.4 x 1.8	898	ASTM A36	1,3 kg
13	L10	2	L 1.1.4 x 1.8	927	ASTM A36	1,5 kg
14	L13	2	L 1.1.4 x 1.8	1164	ASTM A36	1,7 kg
15	L14	2	L 1.1.4 x 1.8	1178	ASTM A36	1,7 kg
16	L16	2	L 1.1.4 x 1.8	1264	ASTM A36	1,9 kg
17	L17	2	L 1.1.4 x 1.8	1273	ASTM A36	1,9 kg
18	L20	2	L 1.1.4 x 1.8	1392	ASTM A36	2,1 kg
19	L7	2	L 1.1.4 x 1.8	855	ASTM A36	1,2 kg
20	L11	2	L 1.1.4 x 1.8	1020	ASTM A36	1,6 kg
21	L15	2	L 1.1.4 x 1.8	1207	ASTM A36	1,9 kg
22	L12	2	L 1.1.4 x 1.8	1113	ASTM A36	1,8 kg
23	L19	2	L 1.1.4 x 1.8	1375	ASTM A36	2,1 kg
24	L18	2	L 1.1.4 x 1.8	1308	ASTM A36	2,0 kg
25	L21	2	L 1.1.4 x 1.8	1540	ASTM A36	2,3 kg
26	Ch1	3	6,3 x 225 x 225		ASTM A36	2,5 kg

Peso total: 174 kg



LISTA DE QUANTIDADES						
ID	ITEM	QTD	DESCRIÇÃO	COMPR.	MATERIAL	PESO UN.
13	L10	2	L 1.1.4 x 1.8	927	ASTM A36	1,5 kg
10	L6	2	L 1.1.4 x 1.8	834	ASTM A36	1,3 kg
9	L5	2	L 1.1.4 x 1.8	741	ASTM A36	1,2 kg
8	L4	2	L 1.1.4 x 1.8	648	ASTM A36	1,0 kg
7	L3	2	L 1.1.4 x 1.8	555	ASTM A36	0,9 kg
6	L2	2	L 1.1.4 x 1.8	485	ASTM A36	0,8 kg
5	L1	2	L 1.1.4 x 1.8	415	ASTM A36	0,7 kg
24	Ch1	3	6,3 x 225 x 225		ASTM A36	2,5 kg
1	UF1	1	UF 127 x50 x3	347	ASTM A36	1,7 kg
3	UF3	1	UF 127 x50 x3	8010	ASTM A36	40,8 kg
2	UF2	1	UF 127 x50 x3	8049	ASTM A36	41,0 kg
4	UF4	1	UF 127 x50 x3	1148	ASTM A36	5,7 kg
18	L19	2	L 1.1.4 x 1.8	1392	ASTM A36	2,1 kg
17	L17	2	L 1.1.4 x 1.8	1273	ASTM A36	1,9 kg
15	L15	2	L 1.1.4 x 1.8	1178	ASTM A36	1,7 kg
12	L9	2	L 1.1.4 x 1.8	898	ASTM A36	1,3 kg
16	L16	2	L 1.1.4 x 1.8	1264	ASTM A36	1,9 kg
14	L14	2	L 1.1.4 x 1.8	1164	ASTM A36	1,7 kg
11	L8	2	L 1.1.4 x 1.8	883	ASTM A36	1,3 kg
19	L7	2	L 1.1.4 x 1.8	855	ASTM A36	1,2 kg
20	L11	2	L 1.1.4 x 1.8	1020	ASTM A36	1,6 kg
21	L12	2	L 1.1.4 x 1.8	1113	ASTM A36	1,8 kg
22	L18	2	L 1.1.4 x 1.8	1375	ASTM A36	2,1 kg
23	L13	2	L 1.1.4 x 1.8	1159	ASTM A36	1,7 kg

Peso total: 152 kg



REV. 00	03/09/2021	EMISSÃO INICIAL	DAC
REVISÃO:	DATA :	DESCRIÇÃO:	RESP.:
CLIENTE			
 <p>Prefeitura Municipal de Pouso Alegre</p>			
PROJETO		GERÊNCIA DE PROJETOS	CREA: MG-127.216/D
 <p>DAC Engenharia</p> <p>Rua Miguel Vianna, nº 81, Sala 12 Bairro Morro Chic CEP: 37500-080 - Itajubá / MG Tel: (35) 3623-5720 www.dacengenharia.com.br</p>		COORDENAÇÃO DE PROJETOS	CREA: MG-97.132/D
		RESPONSÁVEL TÉCNICO	
EMPREENDIMENTO		DESENHO	GERMAN LOZANO
UBS PÃO DE AÇUCAR			
ENDEREÇO		DISCIPLINA	
RUA APARECIDA CURIEL, S/N, PÃO DE AÇUCAR		METÁLICA	
POUSO ALEGRE - MINAS GERAIS		FASE DO PROJETO	
ASSUNTO		EXECUTIVO	
PROJETO DE COBERTURA		FOLHA Nº.	
LIGAÇÕES, DESCRIÇÃO E QUANTITATIVOS		02/05	
CORTES E DETALHES			
DATA INICIAL	ESCALA	REVISÃO	ARQUIVO
03/09/2021	INDICADA	ROO	DAC-PMPA-AÇUCAR-PE-MET-02-ROO.DWG