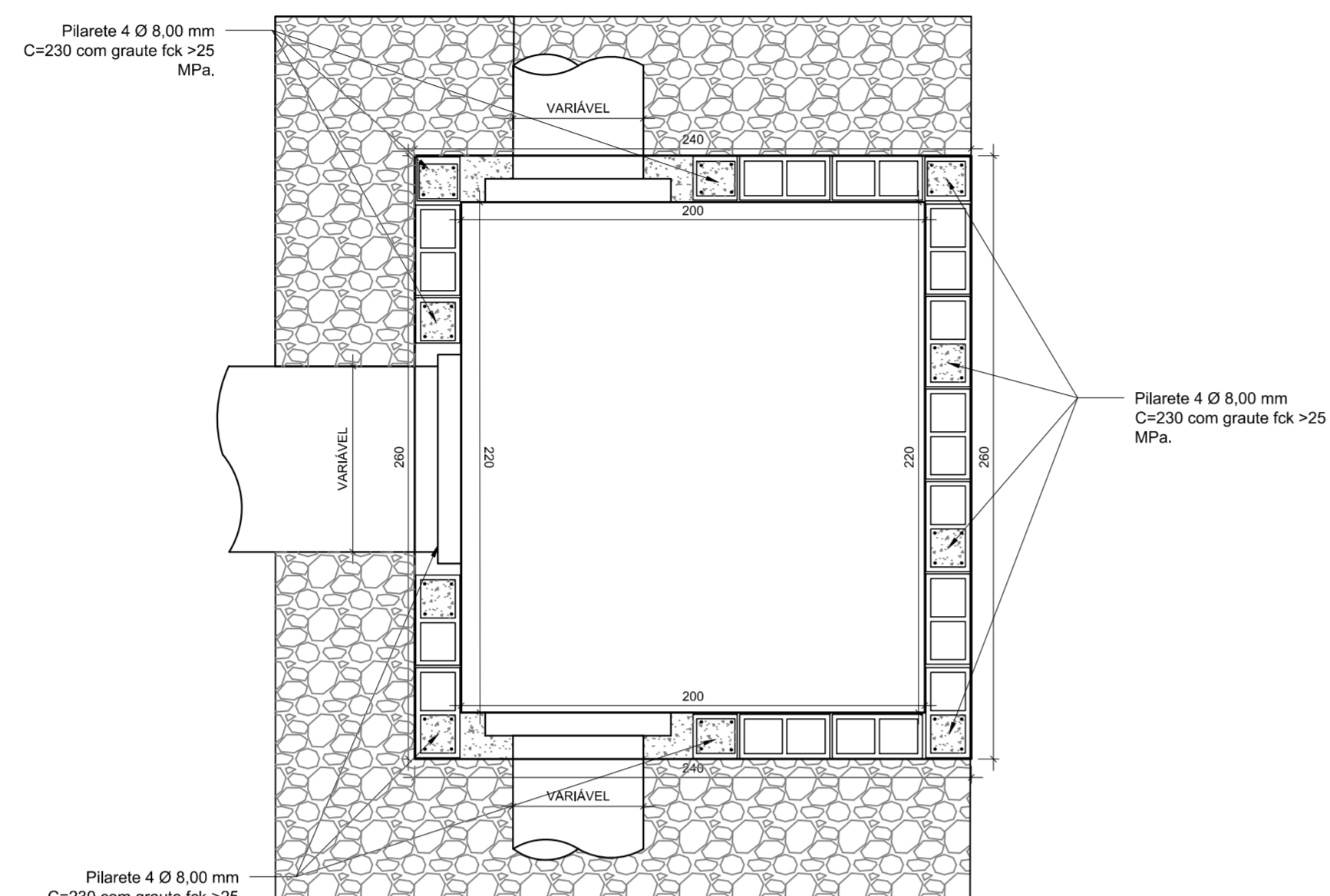
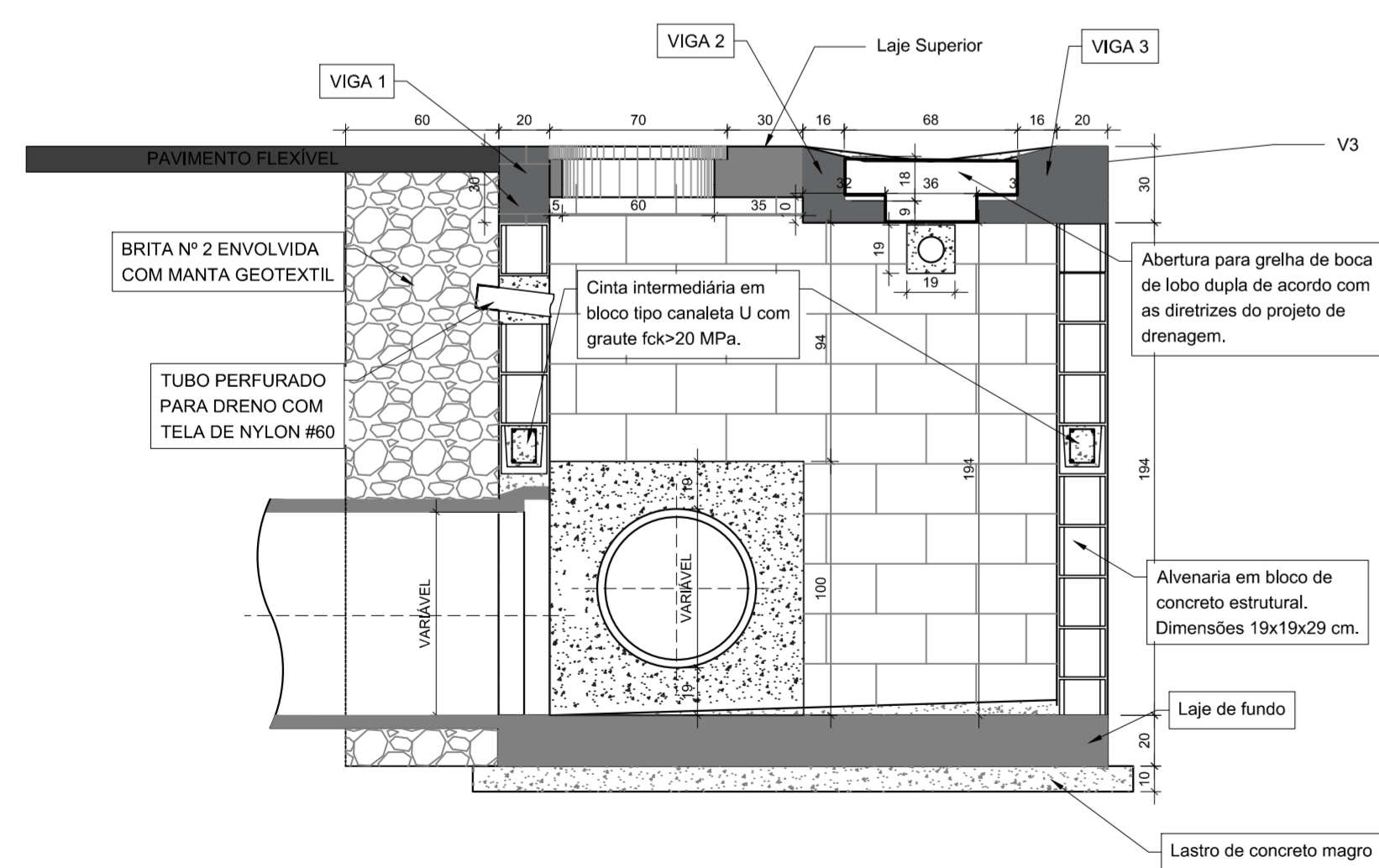


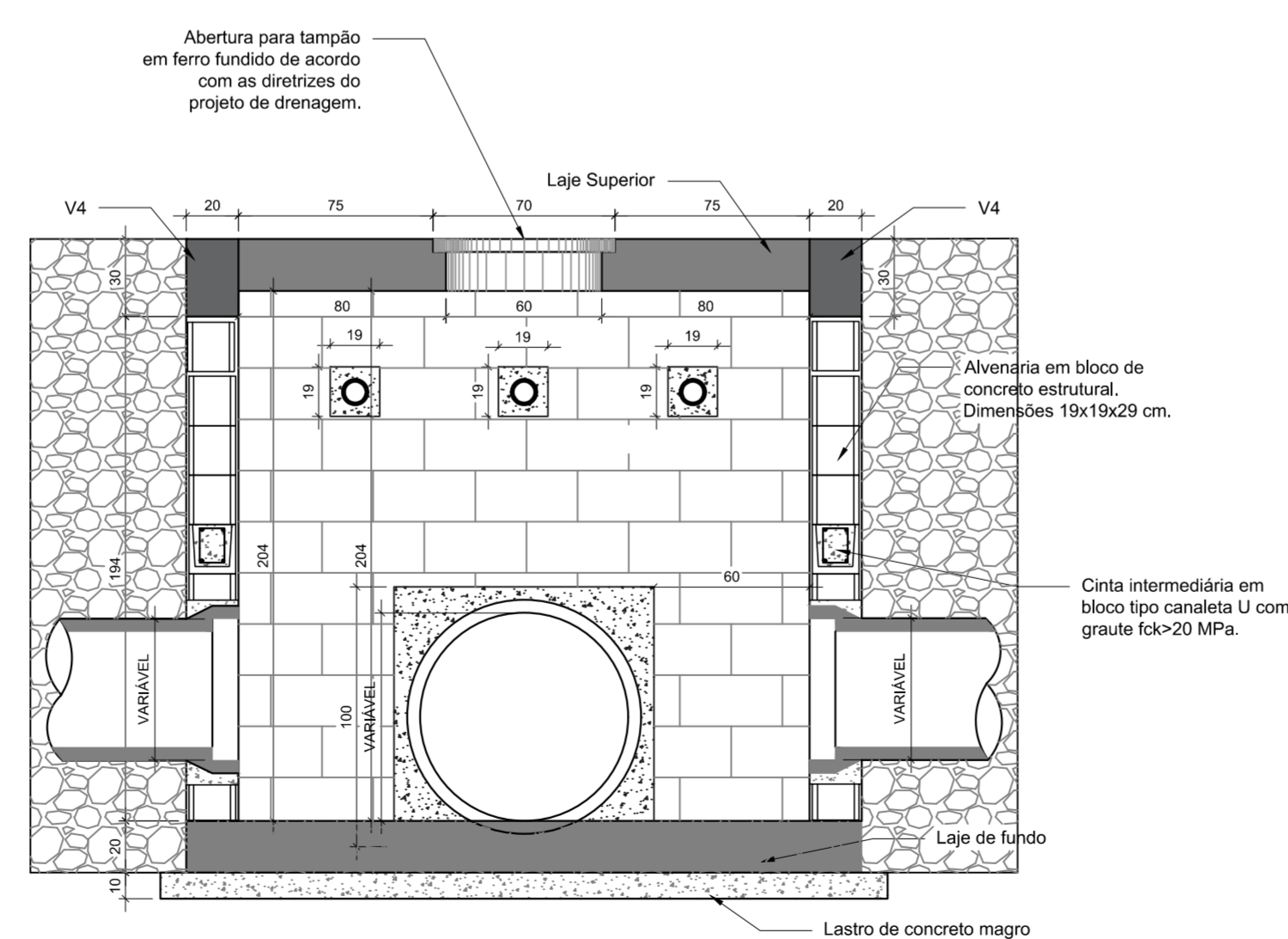
PLANTA SUPERIOR
ESCALA 1:25



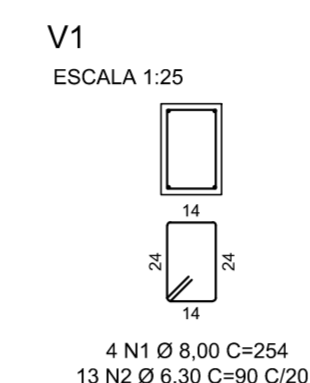
PLANTA INTERMEDIÁRIA
ESCALA 1:25



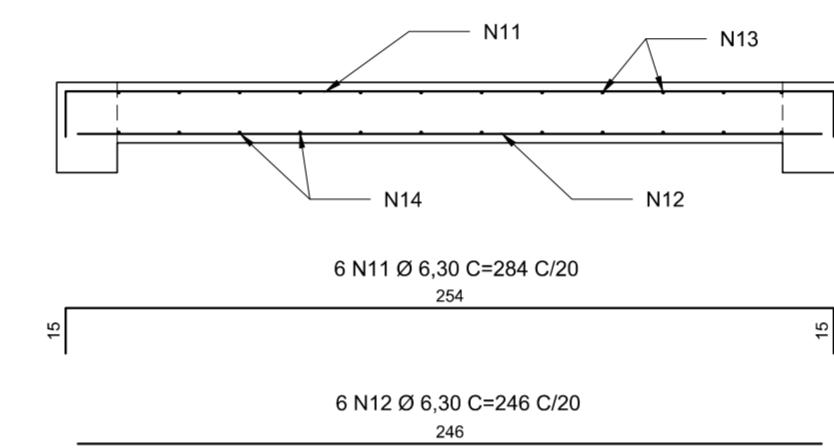
SEÇÃO A-A
ESCALA 1:25



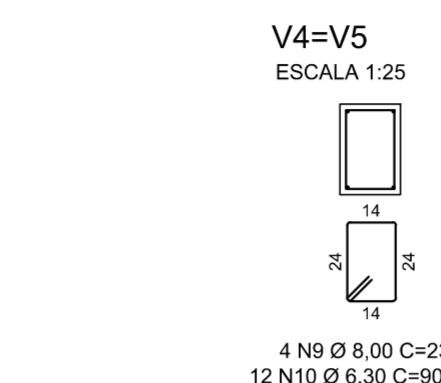
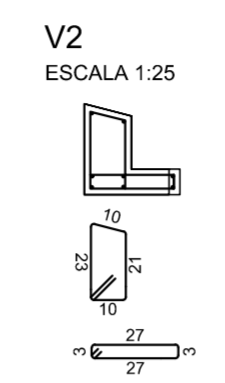
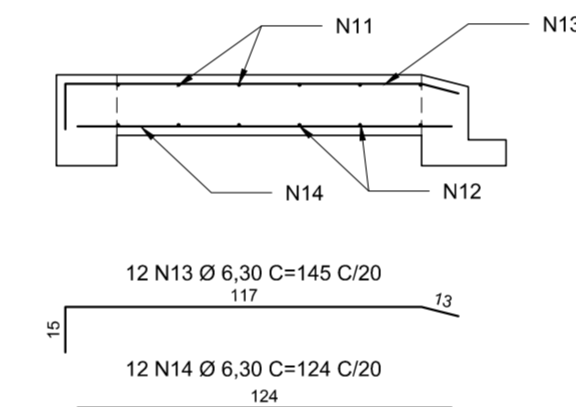
CORTE BB
ESCALA 1:25



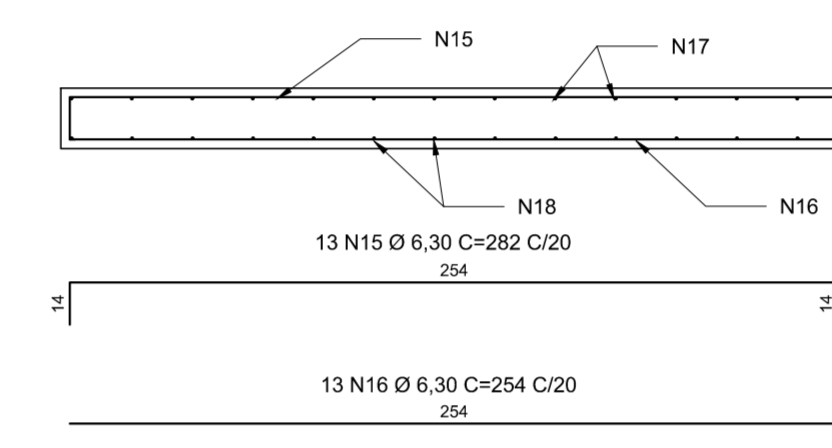
LAJE SUPERIOR - BB -
ESCALA 1:25



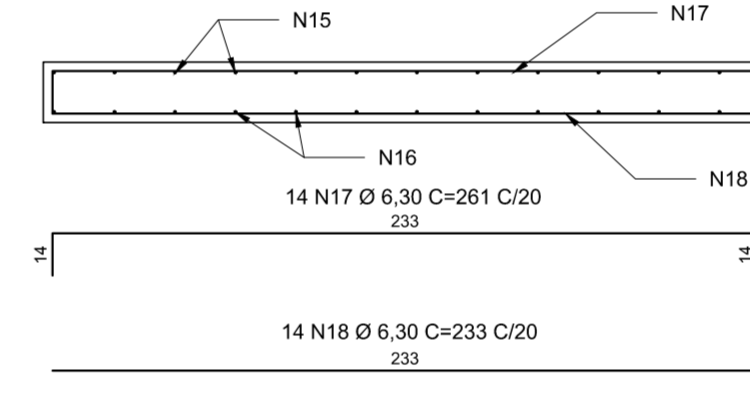
LAJE SUPERIOR - AA -
ESCALA 1:25



LAJE INFERIOR - BB -
ESCALA 1:25



LAJE INFERIOR - AA -
ESCALA 1:25



- NOTAS:
- 1) COTAS EM CENTÍMETROS;
 - 2) NÃO É PERMITIDA A CONCRETAGEM DA LAJE DE FUNDO DIRETAMENTE SOBRE SOLO;
 - 3) O SOLO DEVE SER COMPACTADO PARA LANÇAMENTO DO LASTRO DE CONCRETO;
 - 4) O COBRIMENTO DAS ARMADURAS NAS ESTRUTURAS DE CONCRETO É DE 3 CM PARA AS LAJES E VIGAS SUPERIORES E 4 CM PARA A LAJE DE FUNDO.
 - 5) AS FERRAGENS DOS PILARETES DA ALVENARIA ESTRUTURAL TERÃO SEUS ARRANQUES NA LAJE DE FUNDO, AS ARMADURAS MORREM SOMENTE NAS VIGAS SUPERIORES;
 - 6) AS SUPERFÍCIES INTERNAS E EXTERNAS DEVERÃO SER IMPERMEABILIZADAS COM ARGAMSA E ADITIVO;
 - 7) QUALQUER ALTERAÇÃO NECESSÁRIA DEVERÁ SER COMUNICADA AO PROJETISTA.

LISTA DE FERROS - ESTRUTURAS DE CONCRETO ARMADO					
NOME	DIÂMETRO (mm)	COMPR. UNITÁRIO (cm)	QUANT.	COMPR. TOTAL (m)	PESO + 10% (kg)
N1	8,00	254	4	10,16	4,47
N2	6,30	90	13	11,70	3,22
N3	8,00	254	8	20,32	6,94
N4	6,30	83	13	10,79	2,97
N5	6,30	70	13	9,10	2,45
N6	8,00	254	11	27,94	12,29
N7	6,30	127	13	16,51	4,54
N8	6,30	100	13	13,00	3,55
N9	8,00	235	6	18,90	6,27
N10	6,30	90	24	21,60	5,94
N11	6,30	284	6	17,04	4,69
N12	6,30	246	6	14,76	4,06
N13	6,30	145	12	17,4	4,79
N14	6,30	124	12	14,88	4,09
N15	6,30	282	13	36,66	10,08
N16	6,30	254	13	33,02	9,08
N17	6,30	261	14	36,54	10,05
N18	6,30	233	14	32,62	8,97
PESO TOTAL + 10%:					112,50
VOLUME DE CONCRETO:					2,45 M³
ÁREA DE FORMA:					13,96 M²

QUANTITATIVO DA BLDCEB		
ALVENARIA ESTRUTURAL	17,50	m²
CINTA DE AMARRAÇÃO	10,00	m
REBOCO COM IMPERMEABILIZANTE	35,00	m²
GRAUTE VERTICAL	0,53	m²
GRAUTE HORIZONTAL	0,36	m²
LASTRO DE CONCRETO	0,73	m²
CONCRETO PARA TUBULAÇÃO E ENCHIMENTO DE CONCRETO PARA FIXAÇÃO DAS GRELHAS	0,57	m³
ESCORAMENTO DE FORMA DE LAJE	4,40	m²
MANTA GEOTÊXTEL	18,70	m²
TUBO DE PEAD PERFURADO 100MM	1,20	m
BRITANº 2	9,10	m²
CARGA	9,10	m²
TRANSPORTE	82,81	Km³m³
FORMA PARA LAJE, VIGA E TUBULAÇÃO	13,96	m²
CONCRETO ESTRUTURAL DE 30MPa	2,45	m³
AÇO CA-50	112,50	kg
ESCAVAÇÃO MECANIZADA	19,95	m³
CARGA	19,95	m³
TRANSPORTE	121,70	Km³m³
GRELHA FOFO	2,00	U
TAMPÃO	1,00	U

REV. 00 | 08/10/21 | EMISSÃO INICIAL | DAC

REVISÃO: DATA: | DESCRIÇÃO: | RESP.:



Prefeitura Municipal
de Pouso Alegre

PROJETO



Rua Miguel Vianna, nº 81, Sala 12
Bairro Morro Chic
CEP: 37500-080 - Itajubá / MG
Tel: (35) 3623-5720
www.docengenharia.com.br

GERÊNCIA DE PROJETOS
FELIPE G. ALEXANDRE | CREA: MG-245.296/D

COORDENAÇÃO DE PROJETOS
DENIS DE SOUZA SILVA | CREA: MG-127.216/D

RESPONSÁVEL TÉCNICO
FLÁVIA CRISTINA BARBOSA | CREA: MG-187.842/D

PROJETO
WILLIAN BARADEL

DESENHO
WILLIAN BARADEL

EMPREENHAMENTO

RECUPERAÇÃO DA AVENIDA PERIMETRAL

DISCIPLINA: DRENAGEM

FASE DO PROJETO: EXECUTIVO

FOLHA Nº: 15/15

DATA INICIAL: 08/10/2021

ESCALA: INDICADA

REVISÃO: ROO

ARQUIVO: DAC-PMPA-AVP-DRE-R00-CX2.DWG