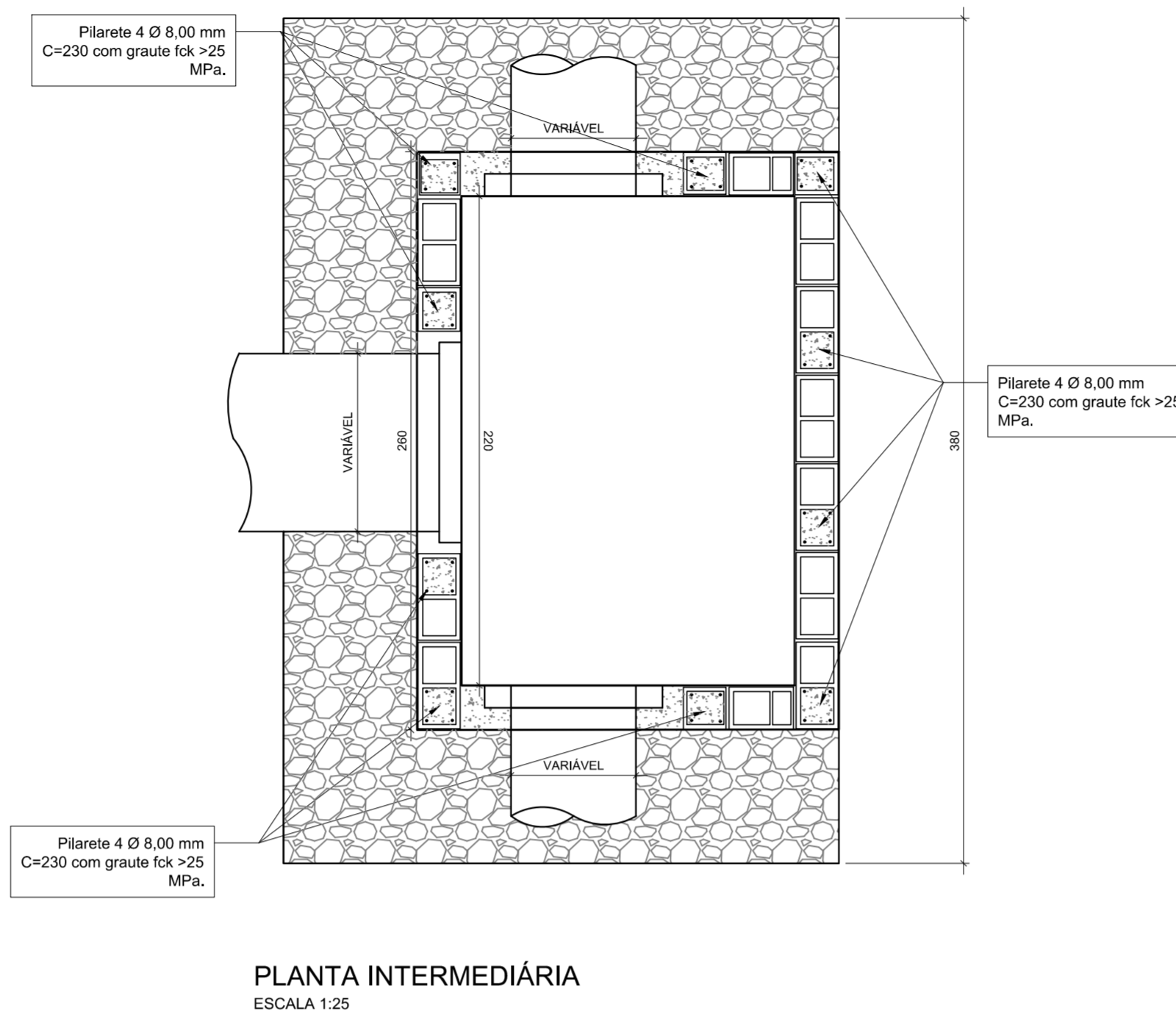
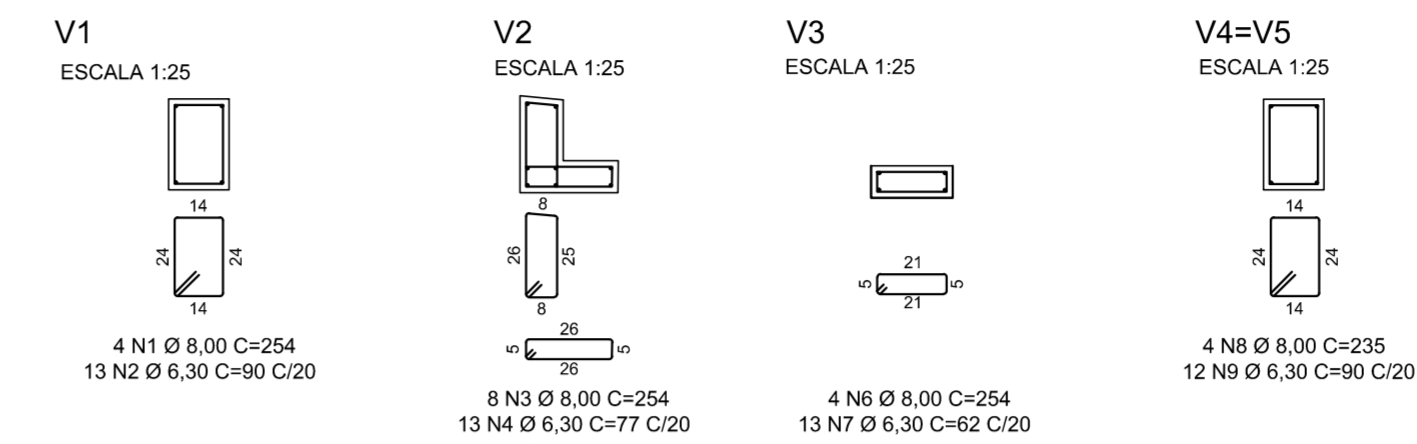


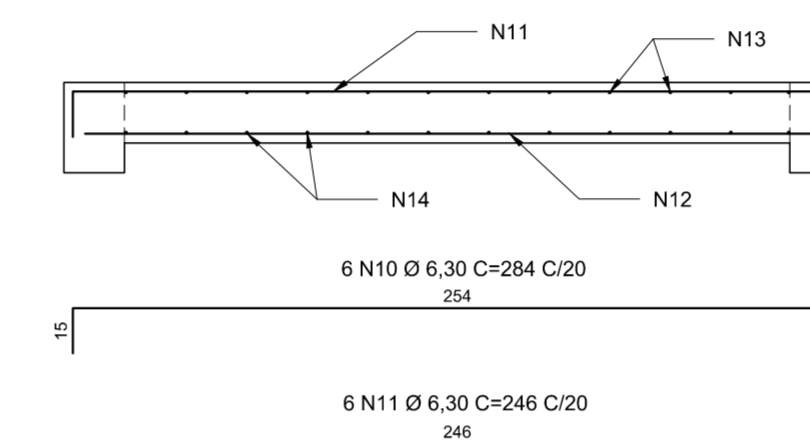
PLANTA SUPERIOR
ESCALA 1:25



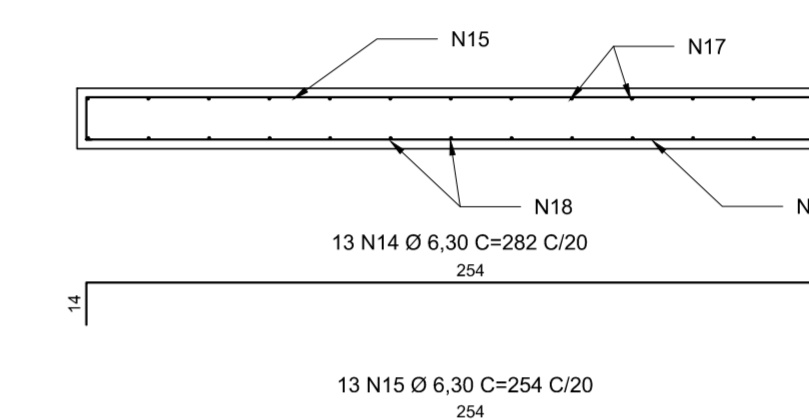
PLANTA INTERMEDIÁRIA
ESCALA 1:25



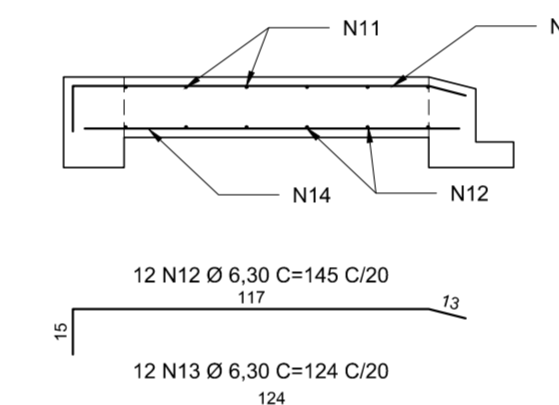
LAJE SUPERIOR - BB -
ESCALA 1:25



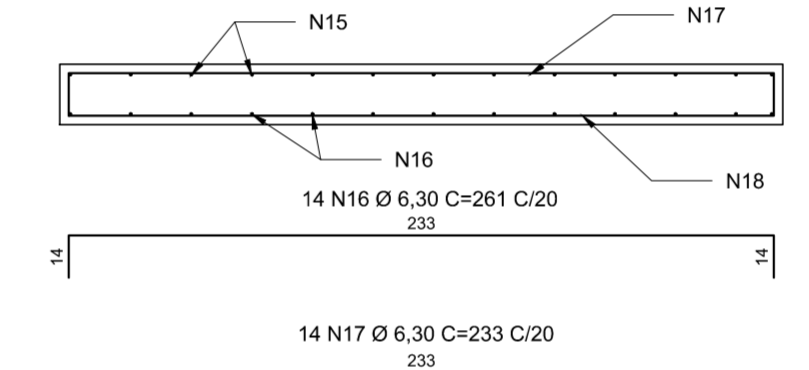
LAJE INFERIOR - BB -
ESCALA 1:25



LAJE SUPERIOR - AA -
ESCALA 1:25



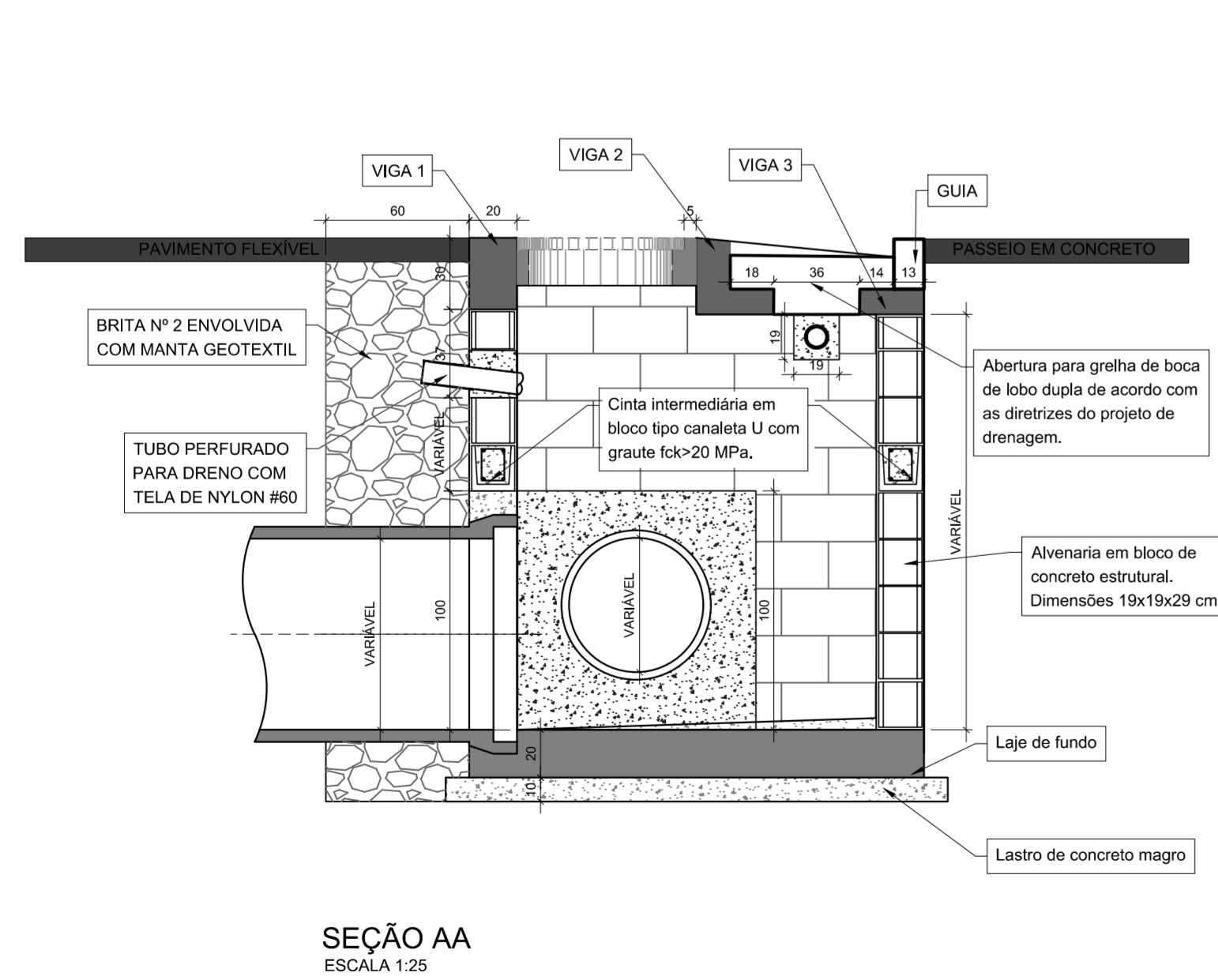
LAJE INFERIOR - AA -
ESCALA 1:25



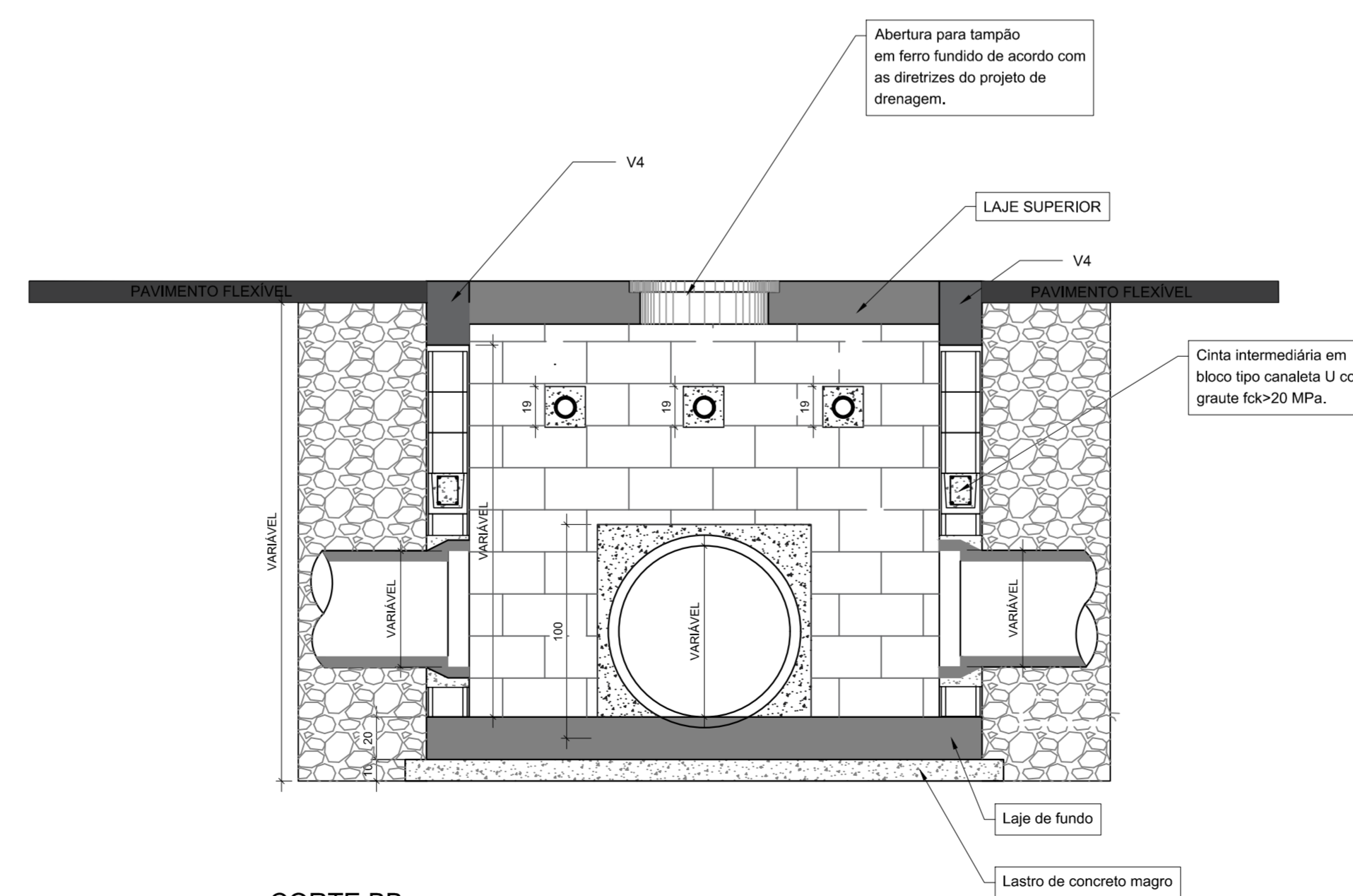
LISTA DE FERROS - ESTRUTURAS DE CONCRETO ARMADO					
NOME	DIÂMETRO (mm)	COMPR. UNITÁRIO (cm)	QUANT.	COMPR. TOTAL (m)	PESO + 10% (kg)
N1	8,00	254	4	10,16	4,62
N2	6,30	90	13	11,77	3,15
N3	8,00	254	8	20,32	8,83
N4	6,30	77	13	10,01	2,70
N5	6,30	72	13	9,36	2,51
N6	8,00	254	4	10,16	4,41
N7	6,30	62	13	8,06	2,16
N8	8,00	235	4	9,40	4,08
N9	6,30	90	12	10,80	2,92
N10	6,30	284	6	17,04	4,69
N11	6,30	286	6	14,76	4,06
N12	6,30	145	12	17,4	4,79
N13	6,30	124	12	14,88	4,09
N14	6,30	282	13	36,66	10,08
N15	6,30	254	13	33,02	9,08
N16	6,30	261	14	36,54	10,05
N17	6,30	233	14	32,62	8,97
PESO TOTAL + 10%				91,20	
VOLUME DE CONCRETO: 2,00 M3					
ÁREA DE FORMA: 14,85 M2					

QUANTITATIVO DA BLDCA

ITEM	QUANTIDADE	UNIDADE
ALVENARIA ESTRUTURAL	15,75	m³
CINTA DE AMARRAÇÃO	9,00	m
REBOCO COM IMPERMEABILIZANTE	31,50	m²
GRAUTE VERTICAL	0,63	m³
GRAUTE HORIZONTAL	0,32	m³
LASTRO DE CONCRETO	0,76	m²
CONCRETO PARA TUBULAÇÃO E ENCHIMENTO DE CONCRETO PARA FIXAÇÃO DAS GRELHAS	0,57	m³
ESCORAMENTO DE FORMA DE LAJE	3,30	m³
MANTA GEOTÊXTIL	17,00	m²
TUBO DE PEAD PERFORADO 100MM	1,20	m
BRITA Nº 2	7,82	m³
CARGA	7,82	m³
TRANSPORTE	71,16	KmXm³
FORMA PARA LAJE, VIGA E TUBULAÇÃO	14,83	m²
CONCRETO ESTRUTURAL DE 30MPa	1,99	m³
AÇO CA-50	91,20	kg
ESCAVAÇÃO MECANIZADA	16,63	m³
CARGA	16,63	m³
TRANSPORTE	101,41	KmXm³
GRELHA FOFO	2,00	U
TAMPÃO	1,00	U



SEÇÃO AA
ESCALA 1:25



CORTE BB
ESCALA 1:25

NOTAS:

- 1) COTAS EM CENTÍMETROS.
- 2) NÃO É PERMITIDA A CONCRETAGEM DA LAJE DE FUNDO DIRETAMENTE SOBRE SOLO.
- 3) O SOLO DEVE SER COMPACTADO PARA LANÇAMENTO DO LASTRO DE CONCRETO.
- 4) O COBRIMENTO DAS ARMADURAS NAS ESTRUTURAS DE CONCRETO É DE 3 CM PARA AS LAJES E VIGAS SUPERIORES E 4 CM PARA A LAJE DE FUNDO.
- 5) AS FERRAGENS DOS PILARETES DA ALVENARIA ESTRUTURAL TERÃO SEUS ARRANQUES NA LAJE DE FUNDO. AS ARMADURAS MORREM SOMENTE NAS VIGAS SUPERIORES.
- 6) AS SUPERFÍCIES INTERNAS E EXTERNAS DEVERÃO SER IMPERMEABILIZADAS COM ARGAMSA E ADITIVO.
- 7) QUALQUER ALTERAÇÃO NECESSÁRIA DEVERÁ SER COMUNICADA AO PROJETISTA.

REV. 00	08/10/21	EMISSÃO INICIAL	DAC
REVISÃO:	DATA:	DESCRIÇÃO:	RESP.:
		GERÊNCIA DE PROJETOS FELIPE G. ALEXANDRE CREA: MG-245.296/D COORDENAÇÃO DE PROJETOS DENIS DE SOUZA SILVA CREA: MG-127.216/D RESPONSÁVEL TÉCNICO FLÁVIA CRISTINA BARBOSA CREA: MG-187.842/D PROJETO WILLIAN BARADEL DESENHO WILLIAN BARADEL	
EMPREENDIMENTO RECUPERAÇÃO DA AVENIDA PERIMETRAL			
ENGENHEIRO AVENIDA PINTO COBRA POUSO ALEGRE - MG			DISCIPLINA DRENAGEM
ASSUNTO BOCA DE LOBO DUPLA CAIXA A - BLDCA PLANTA BAIXA E DETALHES			FASE DO PROJETO EXECUTIVO
DATA INICIAL 08/10/2021			FOLHA Nº 14/15
ESCALA	REVISÃO	ARQUIVO	
INDICADA	ROO	DAC--PMPA--AVP--DRE--ROO--CX1.DWG	