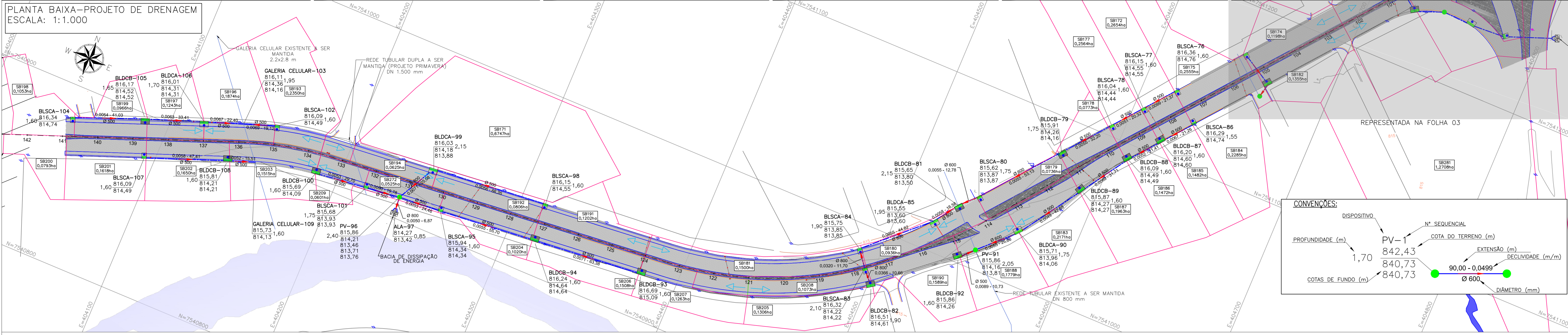
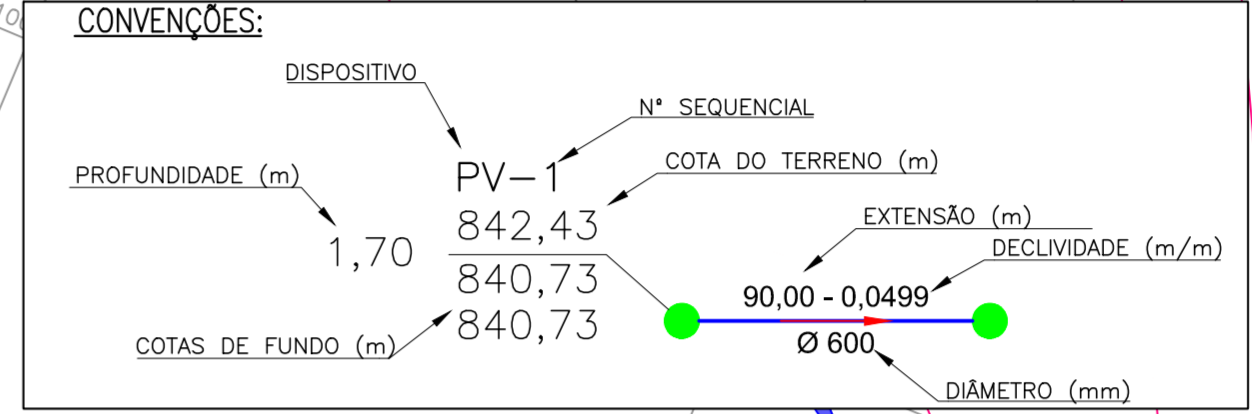


PLANTA BAIXA-PROJETO DE DRENAGEM  
ESCALA: 1:1.000



ESCALA HORIZONTAL: 1:1.000  
ESCALA VERTICAL: 1:100



- NOTAS:
- COTAS, MEDIDAS E DIMENSÕES EM METROS, EXCETO ONDE INDICADO;
  - UTILIZAR TUBOS DE CONCRETO ARMADO PA-2 PARA TUBOS DE DIÂMETROS MAIORES OU IGUAIS A Ø0,40m;
  - PARA ESCORAMENTO DE VALAS, ADOTAR:
    - PROF. ATÉ 2,00m: TIPO DESCONTÍNUO;
    - PROF. ACIMA DE 2,00 ATÉ 3,00m: TIPO CONTÍNUO;
    - PROF. ACIMA DE 3,00m: TIPO METÁLICO MADEIRA;
  - OS RAMAIS DE LIGAÇÃO ENTRE BOCAS DE LOBO/LEÃO E POÇOS DE VISITA SERÃO EM CONCRETO DN500mm E TERÃO DECLIVIDADE MÍNIMA DE 1% QUANDO NÃO INDICADA EM PROJETO;
  - MARCO TOPOGRÁFICO COORDENADAS (ÉPOCA 2000.4):
    - LATITUDE: 7.541.300,485m;
    - LONGITUDE: 404.754,716m;
    - ALTITUDE ORTOMÉTRICA: 817,29m;
  - OS DANOS CAUSADOS ÀS INSTALAÇÕES SUBTERRÂNEAS SERÃO DE INTEIRA RESPONSABILIDADE DOS EXECUTORES DA OBRA, INDEPENDENTE DA INTERFERÊNCIA CONSTAR OU NÃO EM PLANTA;
  - DURANTE A EXECUÇÃO DA OBRA, AO ENCONTRAR QUALQUER TIPO DE INCONFORMIDADES ENTRE DISPOSITIVOS EXISTENTES E A REDE PROJETADA, O FISCAL DE OBRA DEVERÁ SER CONTATADO;
  - REDE TUBULAR EXISTENTE DN 800 mm A RECONSTRUIR DE ACORDO COM AS CONDIÇÕES ATUAIS DE DIÂMETRO, DECLIVIDADE E LOCALIZAÇÃO;
  - AS SAÍDAS D'ÁGUA DE 118 A 139 SÃO COMPOSTAS POR GÁRGULA E DESCIDA D'ÁGUA, CONFORME PROJETO PADRÃO;
  - AS SAÍDAS D'ÁGUA 116 E 117 SÃO COMPOSTAS APENAS POR DESCIDA D'ÁGUA, CONFORME PROJETO PADRÃO;
  - A BOCA DE LOBO DUPLA CAIXA B (BLDCB) FOI PROJETADA PARA SER CONSTRUÍDA EM SARJETO;
  - CASO HAJA ALGUMA REDE PLUVIAL PREDIAL CONECTADA EM BOCA DE LOBO EXISTENTE, ESSA CONEXÃO DEVERÁ SER REALOCADA PARA BOCA DE LOBO PROJETADA.
  - NOS CASOS ONDE AS BOCAS DE LOBO ESTIVEREM LOCALADAS PRÓXIMAS AOS POSTES DE ENERGIA/ILUMINAÇÃO DEVE-SE REALIZAR O ESCORAMENTO DO MESMO, DE FORMA A EVITAR POSSÍVEIS DANOS A ESTAS INSTALAÇÕES.

- LEGENDA:
- CURVA DE NÍVEL MESTRA
  - CURVA DE NÍVEL INTERMEDIÁRIA
  - REDE PLUVIAL PROJETADA
  - TUBO DE CONCRETO ARMADO DN500
  - TERRENO
  - RECORTAMENTO MÍNIMO
  - SARJETA DE CANTEIRO CENTRAL
  - REDE EXISTENTE A DEMOLIR
  - ÁREA REPRESENTADA EM OUTRA FOLHA DE PROJETO
  - BOCA DE LOBO SIMPLES (BLS)
  - BOCA DE LOBO SIMPLES - CAIXA A (BLSCA)
  - BOCA DE LOBO DUPLA - CAIXA A (BLDCA)
  - BOCA DE LOBO DUPLA - CAIXA B (BLDCB)
  - SAÍDA D'ÁGUA DUPLA
  - SAÍDA D'ÁGUA SIMPLES
  - ALA DE REDE TUBULAR
  - POSTE
  - CAIXA COLETORA
  - POÇO DE VISITA
  - BACIA DE DISSIPAÇÃO DE ENERGIA
  - POSTE REALOCADO

| COTA DO TERRENO (m) | COTA DO COLETOR (m) | PROFUNDIDADE (m) | COMPRIMENTO (m) | ACUMULADA (m) | DECLIVIDADE (mm) | DIÂMETRO (mm) |
|---------------------|---------------------|------------------|-----------------|---------------|------------------|---------------|
| 818                 | 816                 | 1,95             | 19,12           | 19,12         | 0,0069           | 500           |
| 816                 | 814                 | 2,05             | 10,73           | 10,73         | 0,0089           | 500           |
| 818                 | 816                 | 2,05             | 26,60           | 26,60         | 0,0055           | 600           |
| 816                 | 814                 | 1,75             | 42,68           | 69,28         | 0,0049           | 500           |
| 814                 | 812                 | 1,65             | 100,99          | 122,40        | 0,0069           | 500           |
| 818                 | 816                 | 1,60             | 31,71           | 21,41         | 0,0052           | 500           |
| 816                 | 814                 | 1,60             | 21,26           | 143,68        | 0,0067           | 500           |
| 818                 | 816                 | 2,15             | 16,58           | 16,58         | 0,0058           | 800           |
| 816                 | 814                 | 1,95             | 44,82           | 61,40         | 0,0055           | 800           |
| 814                 | 812                 | 1,90             | 11,70           | 73,10         | 0,0320           | 800           |
| 818                 | 816                 | 2,10             | 10,66           | 83,76         | 0,0366           | 800           |
| 816                 | 814                 | 1,90             | 32,20           | 96,96         | 0,0055           | 600           |
| 814                 | 812                 | 1,75             | 53,13           | 150,09        | 0,0055           | 600           |
| 818                 | 816                 | 1,65             | 32,20           | 182,29        | 0,0051           | 500           |
| 816                 | 814                 | 1,60             | 20,32           | 202,61        | 0,0099           | 500           |
| 818                 | 816                 | 1,60             | 21,37           | 224,00        | 0,0099           | 500           |

| COTA DO TERRENO (m) | COTA DO TERRENO (m) | COTA DO TERRENO (m) | COTA DO TERRENO (m) | COTA DO TERRENO (m) | COTA DO TERRENO (m) |
|---------------------|---------------------|---------------------|---------------------|---------------------|---------------------|
| 818                 | 816                 | 818                 | 816                 | 818                 | 816                 |
| 816                 | 814                 | 816                 | 814                 | 816                 | 814                 |
| 814                 | 812                 | 814                 | 812                 | 814                 | 812                 |
| 818                 | 816                 | 818                 | 816                 | 818                 | 816                 |
| 816                 | 814                 | 816                 | 814                 | 816                 | 814                 |
| 814                 | 812                 | 814                 | 812                 | 814                 | 812                 |
| 818                 | 816                 | 818                 | 816                 | 818                 | 816                 |
| 816                 | 814                 | 816                 | 814                 | 816                 | 814                 |
| 814                 | 812                 | 814                 | 812                 | 814                 | 812                 |
| 818                 | 816                 | 818                 | 816                 | 818                 | 816                 |
| 816                 | 814                 | 816                 | 814                 | 816                 | 814                 |
| 814                 | 812                 | 814                 | 812                 | 814                 | 812                 |

REV. 00 | 13/10/21 | EMISSÃO INICIAL | DAC

REVISÃO DATA : | DESCRIÇÃO: | RESP.:

CLIENTE:

GERÊNCIA DE PROJETOS  
FELIPE G. ALEXANDRE CREA: MG-245.296/D

COORDENAÇÃO DE PROJETOS  
DENIS DE SOUZA SILVA CREA: MG-127.216/D

RESPONSÁVEL TÉCNICO  
ALOSIO CAETANO FERREIRA CREA: MG-97.132/D

PROJETO: IGOR PAIVA LOPES

DESENHO: IGOR PAIVA LOPES

EMPREENHAMENTO: RECUPERAÇÃO DA AVENIDA PERIMETRAL

DISCIPLINA: DRENAGEM

AVENIDA PERIMETRAL  
POUSO ALEGRE - MINAS GERAIS

FASE DO PROJETO: EXECUTIVO

ASSUNTO: PROJETO DE DRENAGEM PLUVIAL  
PLANTA BAIXA E PERFIL LONGITUDINAL

FOLHA Nº: 04/15

DATA INICIAL: 13/10/21 | ESCALA: INDICADA | REVISÃO: ROO | ARQUIVO: DAC-PMPA-AVP-DRE-ROO.DWG