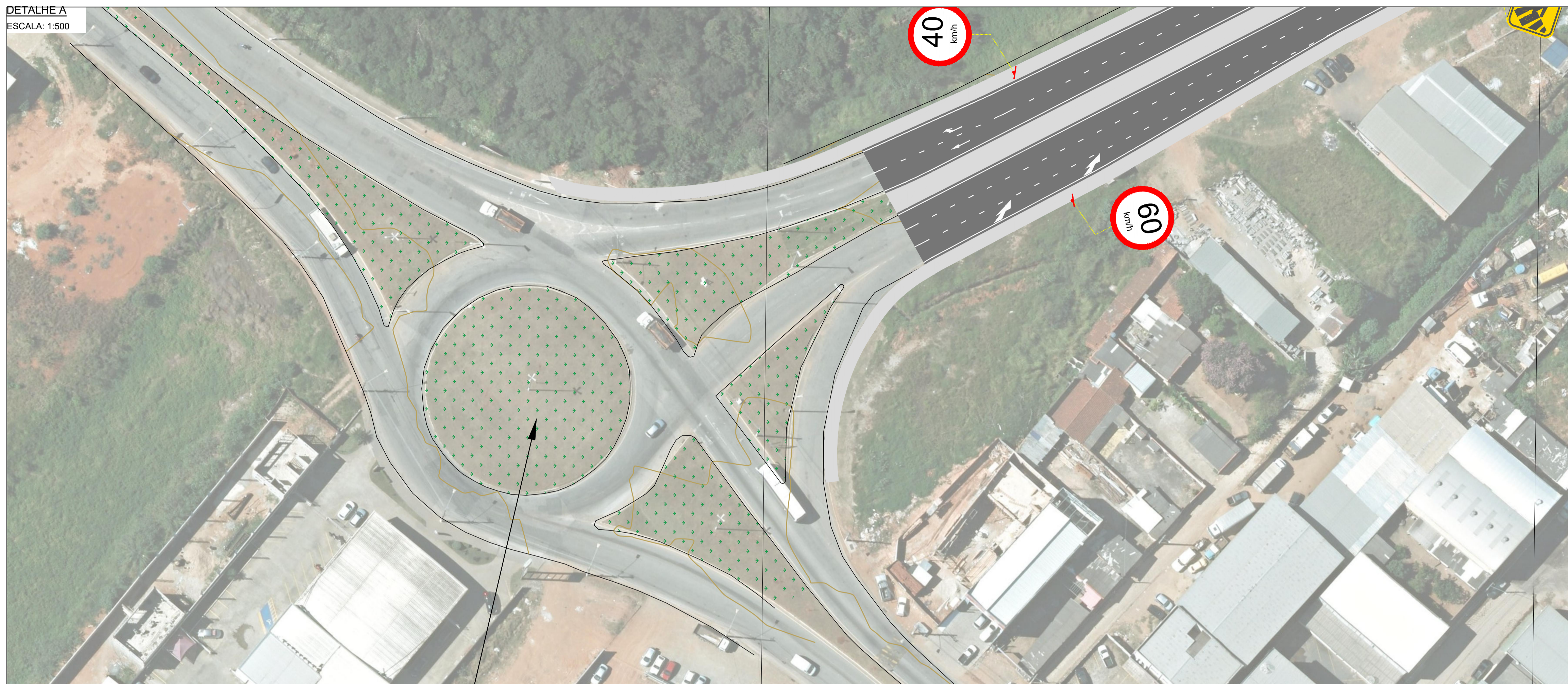
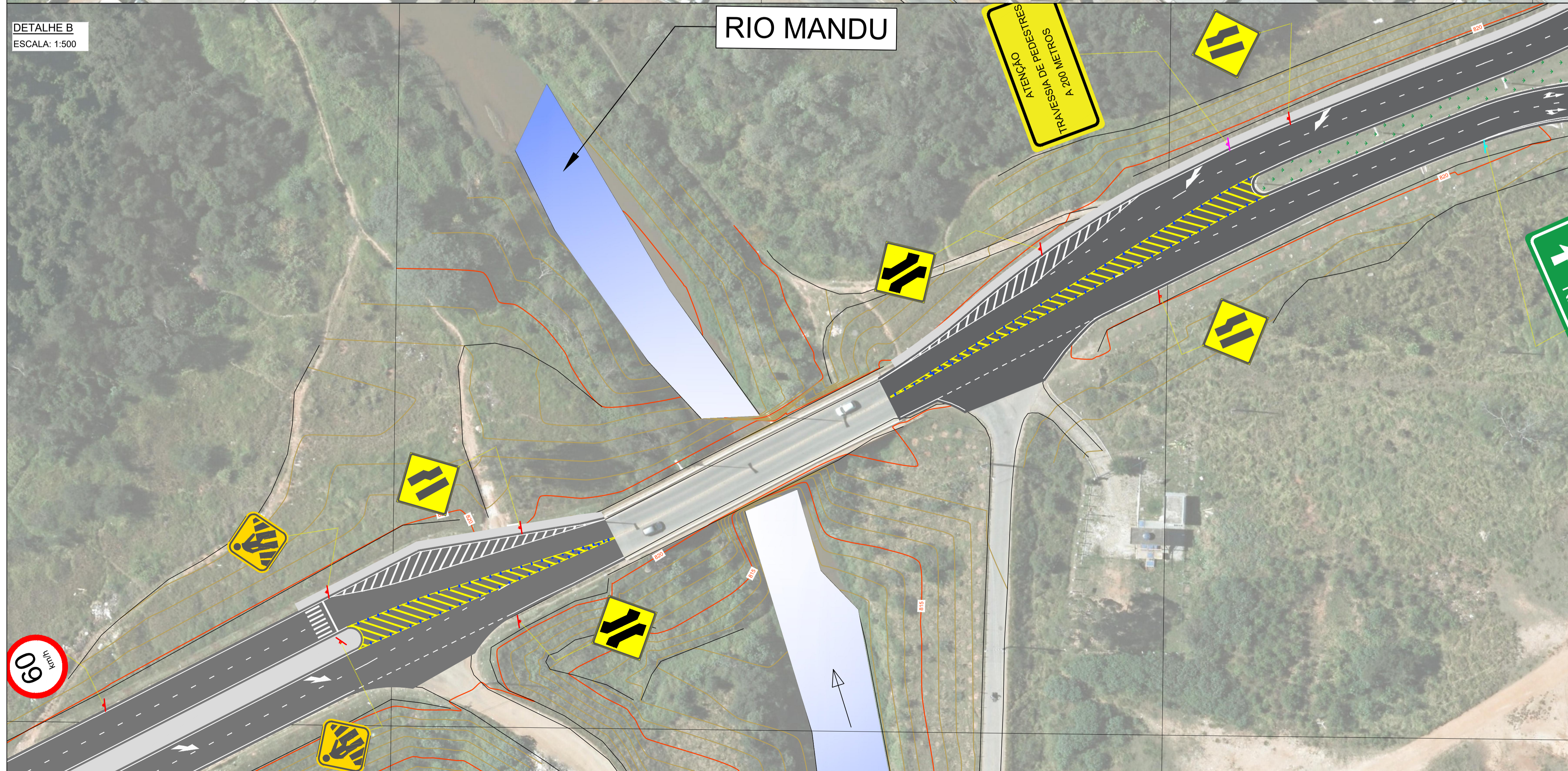


DETALHE A
ESCALA: 1:500



DETALHE B
ESCALA: 1:500



LEGENDA:

- CURVA DE NIVEL MESTRA
- CURVA DE NIVEL INTERMEDIÁRIA
- LIMITES DE BORDO
- BORDO DE TALUDE
- CURSO D'ÁGUA
- CERCA
- ESTRADA
- ÁREA DE CANTEIRO
- LINHA SIMPLES CONTÍNUA – LMS-1
- LINHA SIMPLES SECCIONADA – LMS-2
- LINHA DE BORDO – LBO
- LINHA DE CONTINUIDADE – LCO
- LINHA DE RETENÇÃO – LRE
- LINHA DE RETENÇÃO (DE A PREFERÊNCIA) – LDP
- FAIXA DE TRAVESSIA DE PEDESTRES – FTP
- LINHA DE CANALIZAÇÃO – LCA – AMA
- ZEBRADO DE PREENCHIMENTO DE ÁREA – ZPA – AMA
- LINHA DE CANALIZAÇÃO – LCA – BRA
- ZEBRADO DE PREENCHIMENTO DE ÁREA – ZPA – BRA
- TACHA REFLETIVA
- POSTE PARA PLACAS – 3,50m
- POSTE PARA PLACAS – 4,00m
- POSTE DUPLO PARA PLACAS – 3,00m
- POSTE DUPLO PARA PLACAS – 4,00m

NOTAS:

1. COTAS EM METRO, EXCETO ONDE INDICADO;
2. AS PLACAS DE SINALIZAÇÃO VERTICAL DEVEM SER LOCADAS COM UMA ÂNGULO DE 93° A 95° EM RELAÇÃO AO SENTIDO DO FLUXO, TENDO POR OBJETIVO GARANTIR A BOA VISIBILIDADE E LEITURA DOS SINAIS, EVITANDO O REFLEXO ESPECULAR QUE PODE OCORRER EM FUNÇÃO DOS FARÓIS DE VEÍCULOS OU DE RAIOS SOLARES SOBRE A PLACA;
3. O AFASTAMENTO LATERAL DAS PLACAS, MEDIDO ENTRE A BORDA LATERAL DA MESMA E DA PISTA, DEVE SER, NO MÍNIMO, DE 0,30 M EM TRECHOS RETOS E DE 0,40 M EM TRECHOS CURVOS;
4. AS RAMPAS DE ACESSIBILIDADE, BEM COMO TODA SINALIZAÇÃO TÁTIL, A SEREM EXECUTADAS, OBEDECERÃO A NBR 9050;
5. QUANDO DA IMPLANTAÇÃO DAS PLACAS E EXECUÇÃO DAS RAMPAS DE ACESSIBILIDADE DEVERÃO SER OBSERVADOS OS PROJETOS DE DRENAGEM, ARBORIZAÇÃO VIÁRIA E ILUMINAÇÃO PÚBLICA, TENDO POR OBJETIVO A COMPATIBILIZAÇÃO ENTRE ESTES PROJETOS, ASSIM AS RAMPAS E PLACAS PODEM SER MOVIDAS DE FORMA A NÃO ATRAPALHAR SUA PRÓPRIA FUNCIONALIDADE E DOS DEMAIS SISTEMAS;
6. A SINALIZAÇÃO HORIZONTAL DEVE SER EXECUTADA CONFORME ESPECIFICAÇÃO TÉCNICA DA PREFEITURA MUNICIPAL DE SANTA RITA DO SAPUCAÍ QUE CONSTA ANEXO NO RELATÓRIO DE SINALIZAÇÃO.

REV. 03	06/08/21	INCLUSÃO TRAVESSIA DIQUE	DAC
REV. 02	19/03/21	PROLONGAMENTO DA VIA	DAC
REV. 01	31/01/20	ATENDIMENTO A SOLICITAÇÕES DO DEP. DE TRÂNSITO	DAC
REV. 00	19/12/19	EMIÇÃO INICIAL	DAC
REVISÃO:	DATA :	DESCRIÇÃO:	RESP.:

CLIENTE



Prefeitura Municipal
de Pouso Alegre

PROJETO



Rua Miguel Vianna, nº 81, Sala 12
Bairro Morro Chic
CEP: 37500-080 – Itajubá / MG
Tel: (35) 3623-5720
www.dacengenharia.com.br

GERÊNCIA DE PROJETOS
ALOISIO CAETANO FERREIRA CREA: MG-97.132/D

COORDENAÇÃO DE PROJETOS
DENIS S. SILVA CREA: MG-127.216/D

RESPONSÁVEL TÉCNICO
FLÁVIA CRISTINA BARBOSA CREA: MG-187.842/D

PROJETO
FELIPE G. ALEXANDRE

DESENHO
FELIPE G. ALEXANDRE

EMPREENDIMENTO

RECUPERAÇÃO DO PAVIMENTO DA AVENIDA JAIR SIQUEIRA

ENDEREÇO
AVENIDA PERIMETRAL – SÃO GERALDO
POUSO ALEGRE – MINAS GERAIS

DISCIPLINA
SINALIZAÇÃO

FASE DO PROJETO
EXECUTIVO

ASSUNTO
PROJETO EXECUTIVO DE SINALIZAÇÃO VIÁRIA
PLANTA BAIXA – DETALHES A E B

FOLHA Nº.
005

DATA INICIAL
19/12/2019

ESCALA
INDICADA

REVISÃO
R03

ARQUIVO
DAC-PMPA-AS-PE-SIN-004-R03.DWG