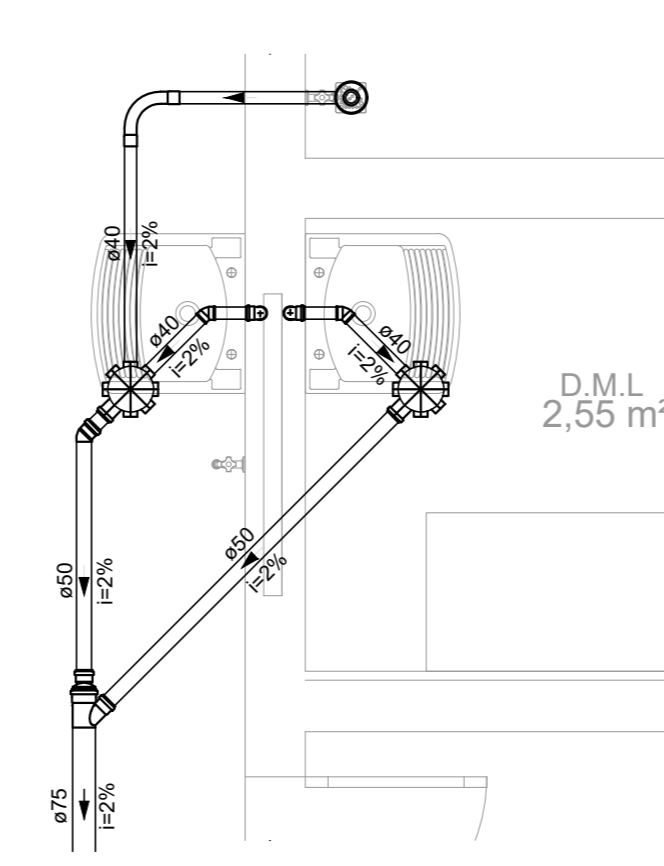
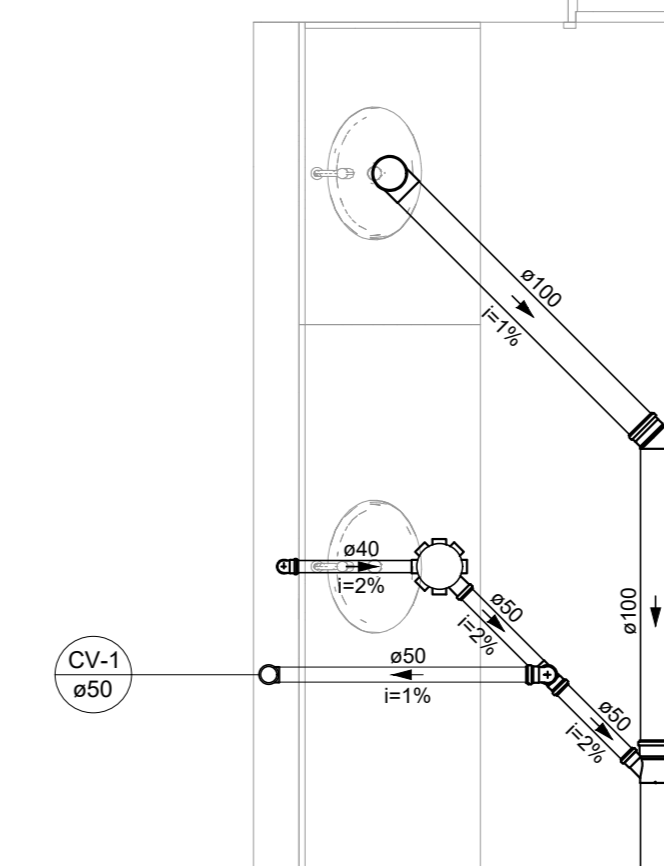


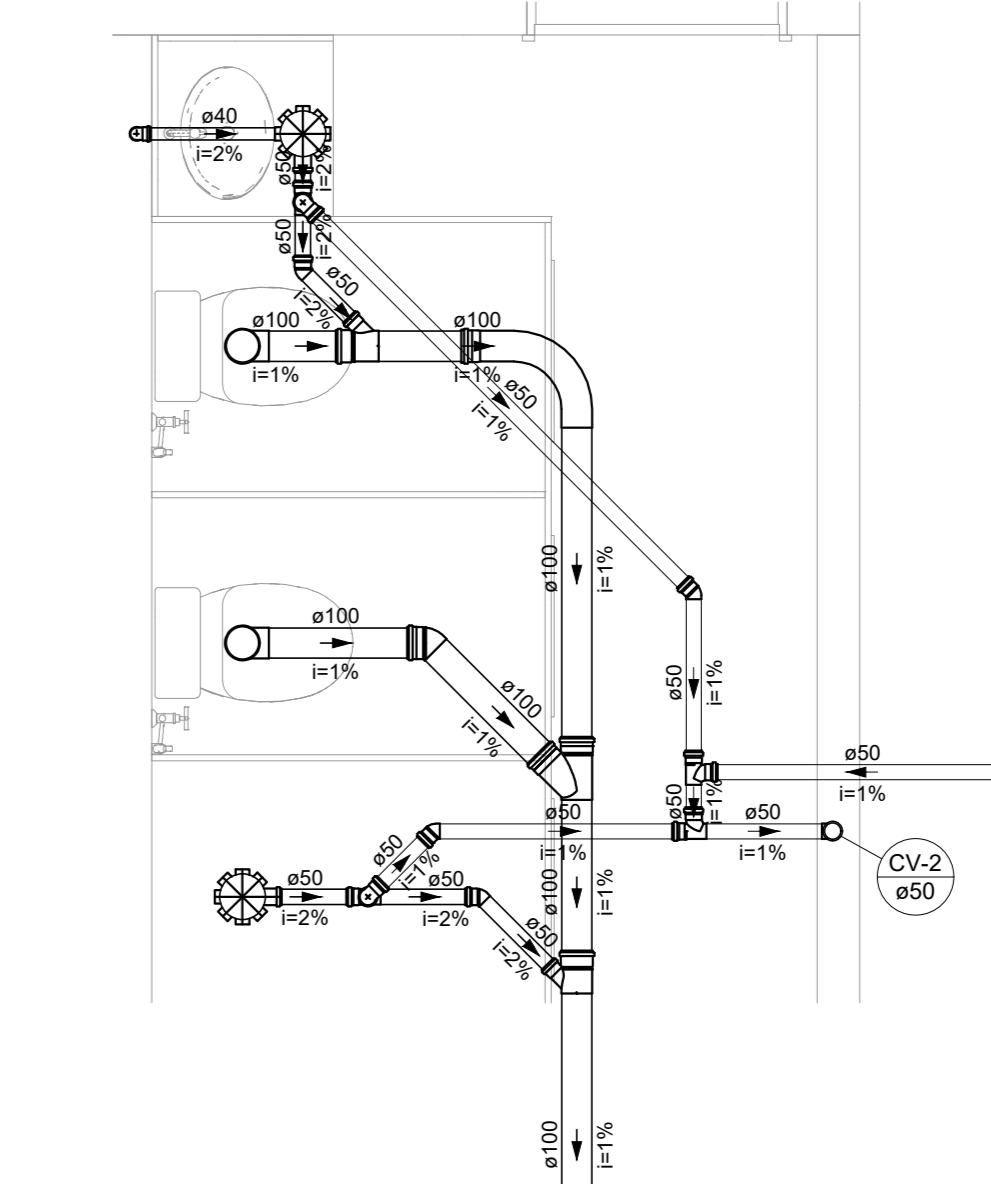
PLANTA BAIXA - COBERTURA
ESCALA 1:75



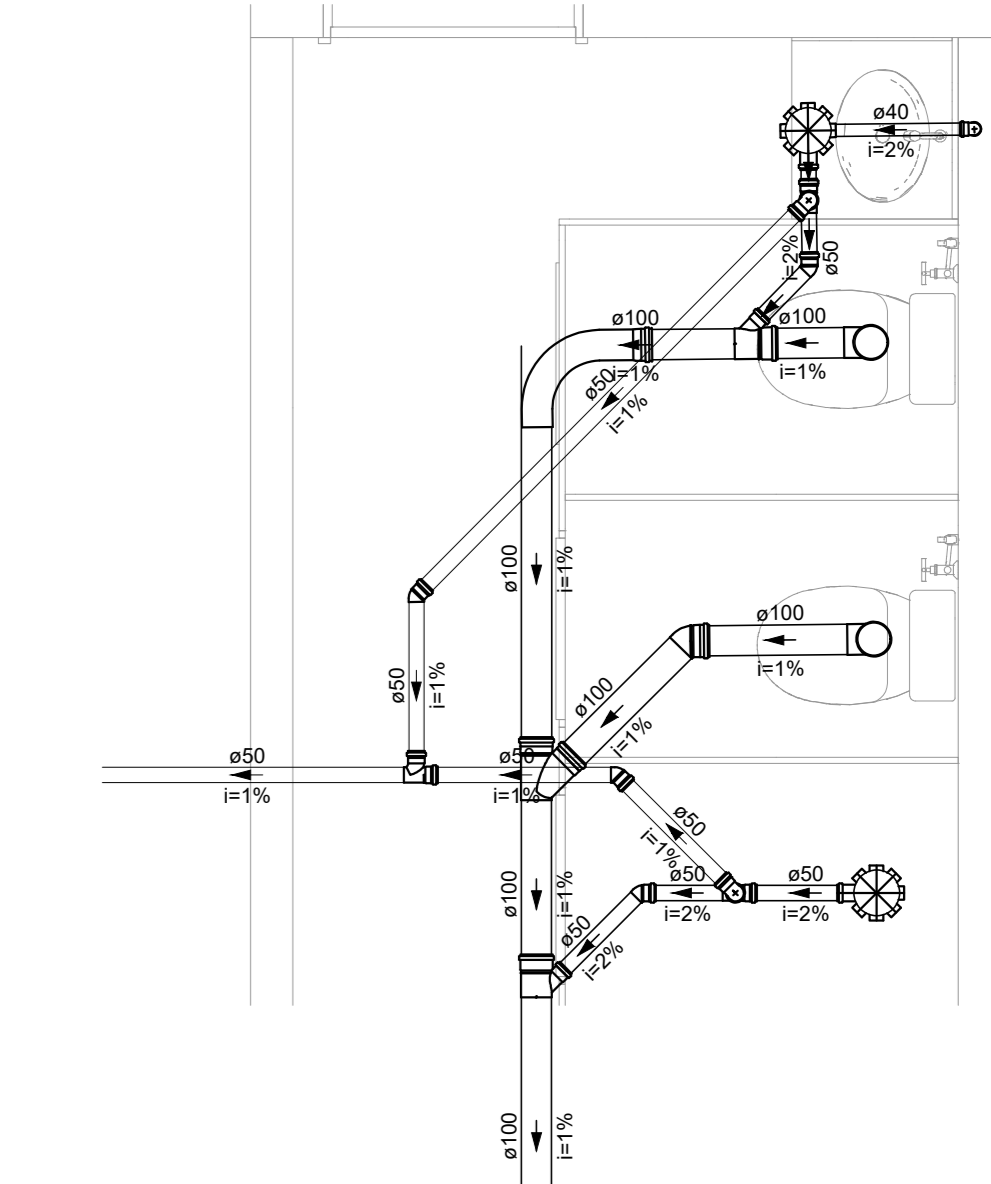
DETALHE SAN-1
ESCALA 1:25



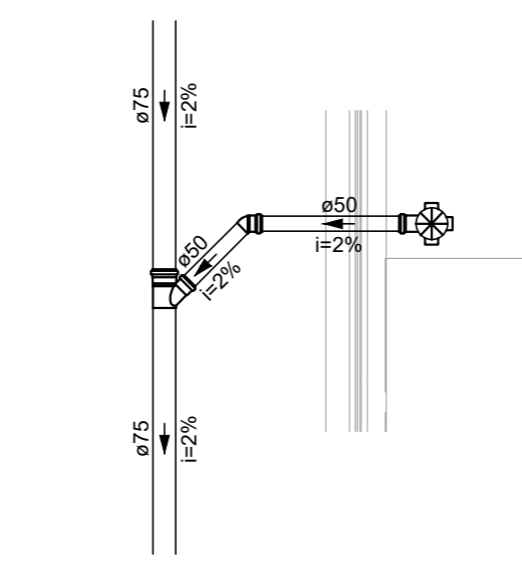
DETALHE SAN-2
ESCALA 1:25



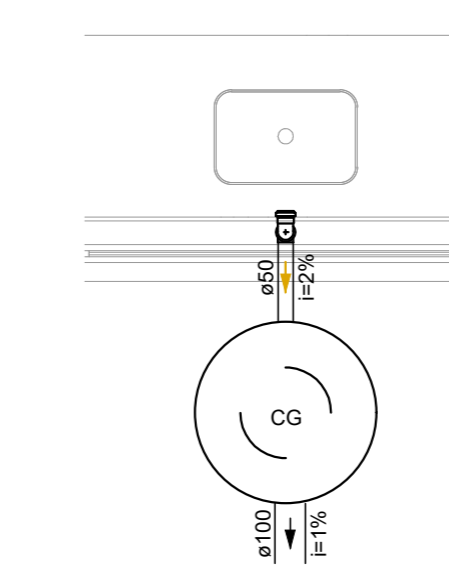
DETALHE SAN-3
ESCALA 1:25



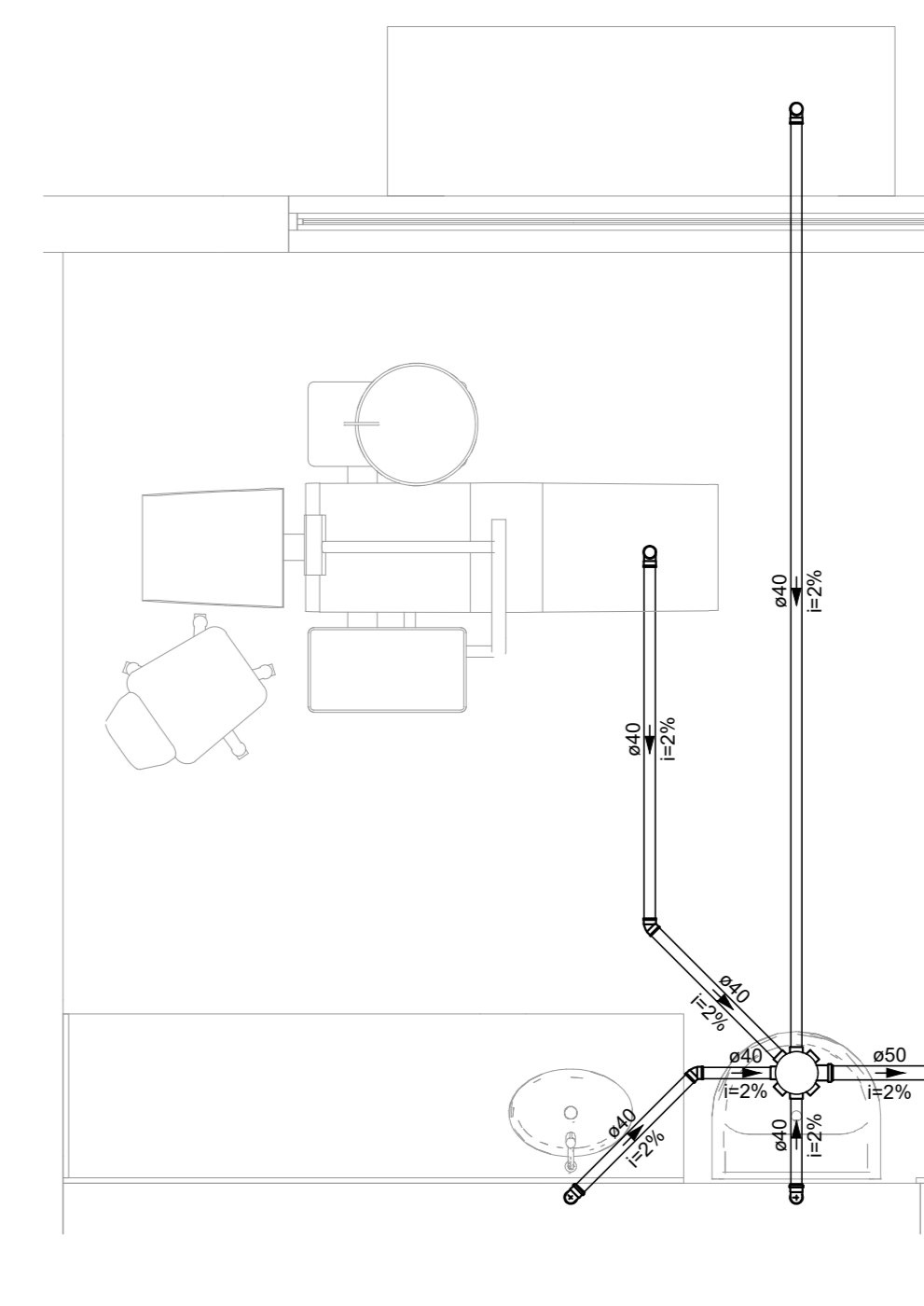
DETALHE SAN-4
ESCALA 1:25



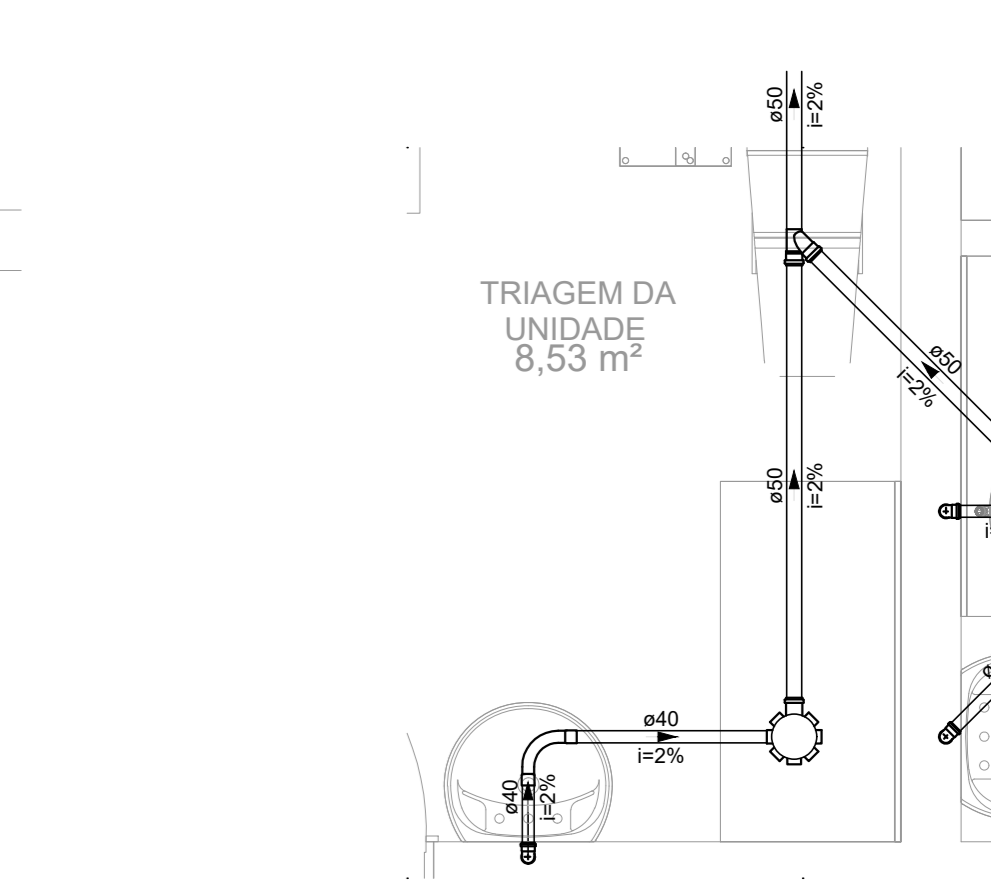
DETALHE SAN-5
ESCALA 1:25



DETALHE SAN-6
ESCALA 1:25

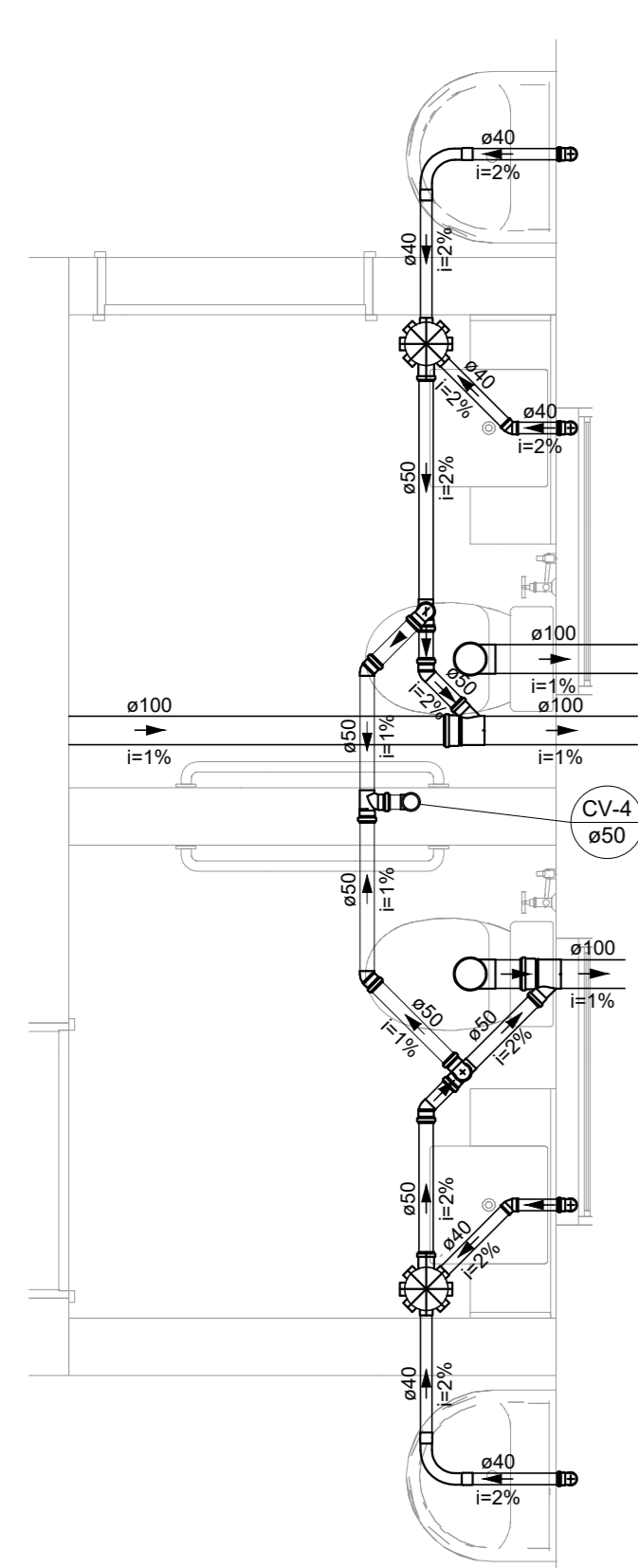


DETALHE SAN-7
ESCALA 1:25

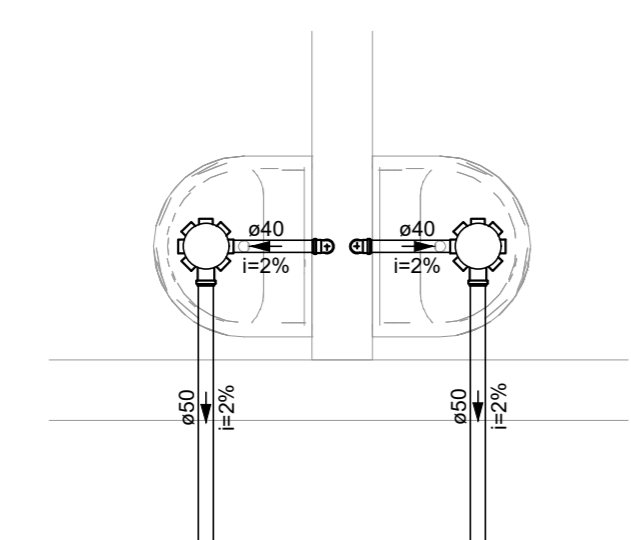


DETALHE SAN-8
ESCALA 1:25

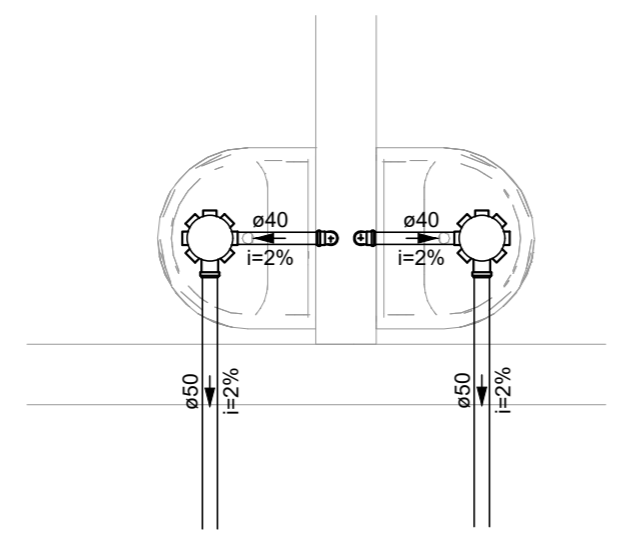
- NOTAS:
1. TODOS OS TUBOS E CONEXÕES DA REDE DE ESGOTO SANITÁRIO SERÃO EM PVC RÍGIDO;
 2. ADOPTAR DECLIVIDADE MÍNIMA DE 2% PARA OS TUBOS COM DIÂMETROS ATÉ Ø75MM E 1% PARA TUBOS COM DIÂMETROS > Ø75MM;
 3. TODOS OS DIÂMETROS SÃO COTADOS EM MILÍMETROS;
 4. A COLUNA DE VENTILAÇÃO DEVE ULTRAPASSAR EM PLO MENOS 30 cm O NÍVEL DA COBERTURA, A FIM DE EVITAR ODORES;
 5. TODA TUBULAÇÃO DE VENTILAÇÃO DEVERÁ TER UM ACILHE MÍNIMO DE 1%;
 6. AS TUBULAÇÕES VERTICAIS DAS COLUNAS DE VENTILAÇÃO SERÃO EMBUTIDAS NA ALVENARIA;
 7. OS TAMPOES DE FERRO FLUNDIDO DAS CAIXAS DE ESGOTO DEVERÃO TER NA SUA FACE EXTERNA A INSCRIÇÃO "ESGOTO SANITÁRIO SEM VÍDEO";
 8. AS COTAS DOS GREIDES NAS CAIXAS DE ESGOTO SÃO MÍNIMAS PODENDO AUMENTAR EM RAZÃO DAS DECLIVIDADES NATURAIS DO TERRENO. ANTES DA EXECUÇÃO DA OBRA, DEVEM SER VERIFICADAS AS COTAS NO TERRENO;
 9. PARA INSTALAR LOUÇAS CONSULTAR ANDA O PROJETO DE ARQUITETURA;
 10. EXECUTAR ESSE PROJETO JUNTAMENTE COM O PROJETO ESTRUTURAL;
 11. ANTES DA CONCRETAGEM PREVER PASSAGEM PARA TUBULAÇÕES DENTRO DOS LIMITES ESTABELECIDOS PELA NBR 6118:2014.



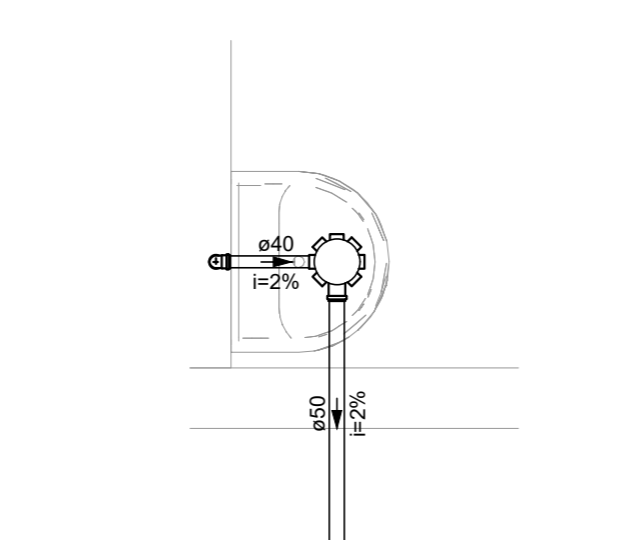
DETALHE SAN-9
ESCALA 1:25



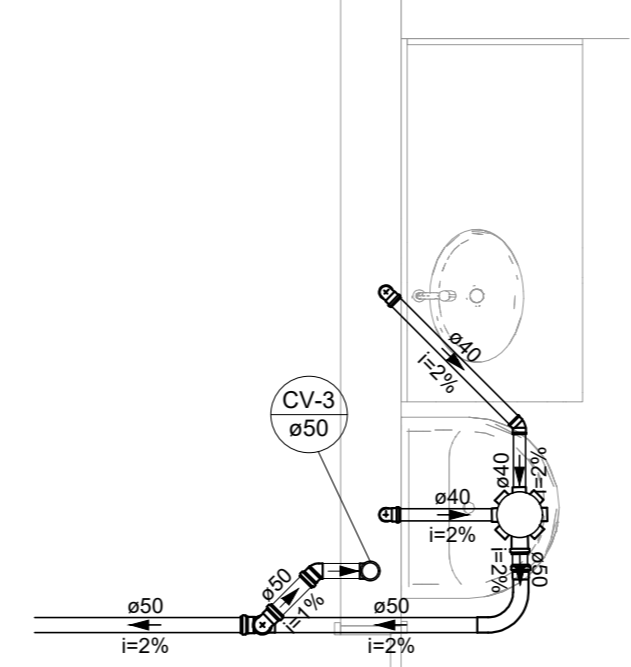
DETALHE SAN-10
ESCALA 1:25



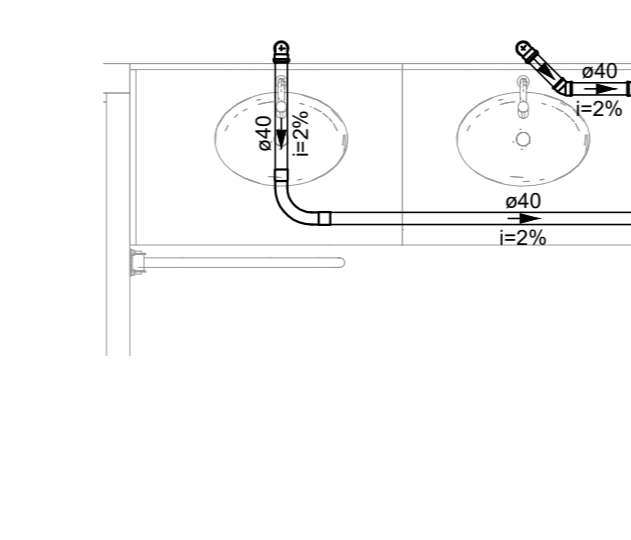
DETALHE SAN-11
ESCALA 1:25



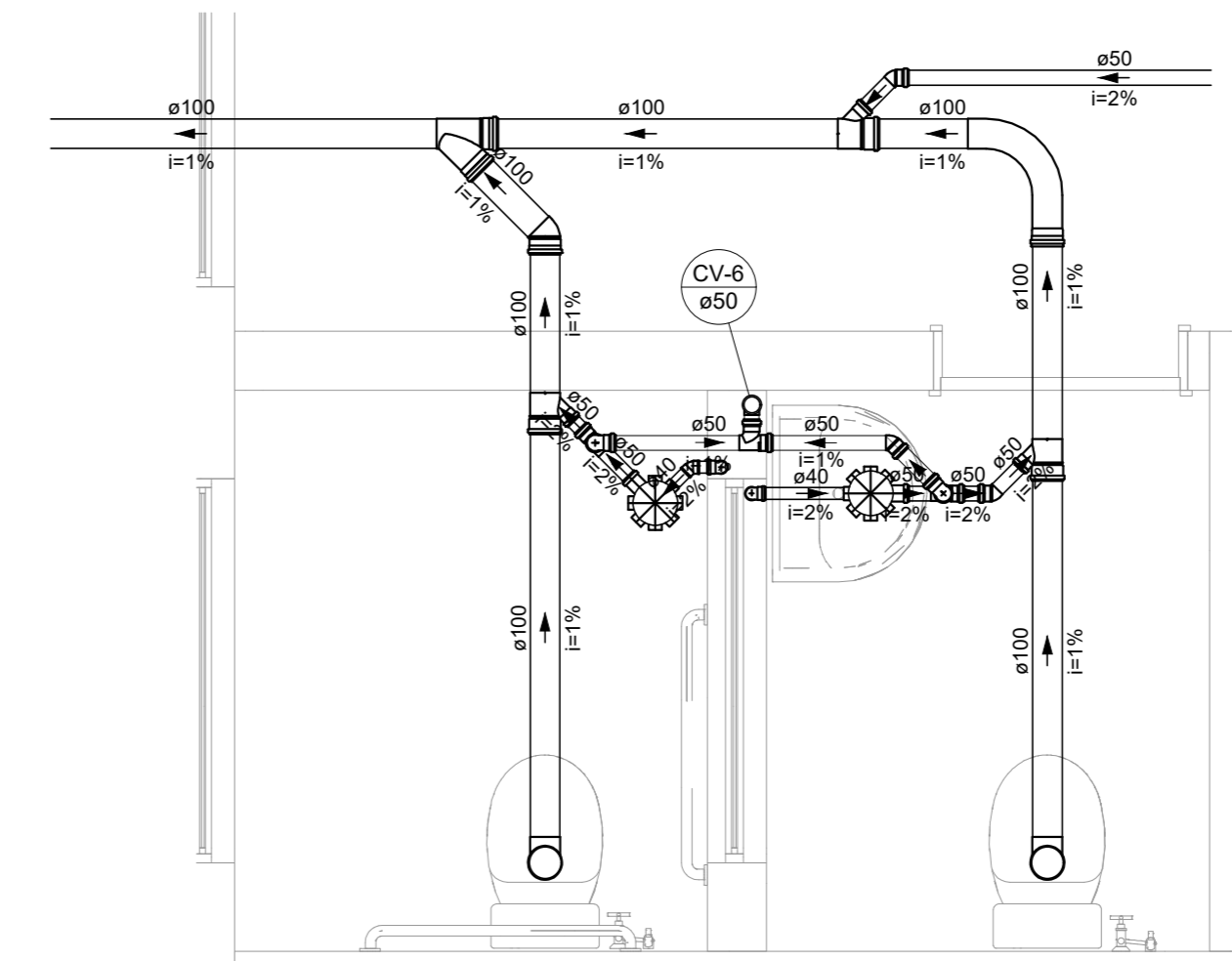
DETALHE SAN-12
ESCALA 1:25



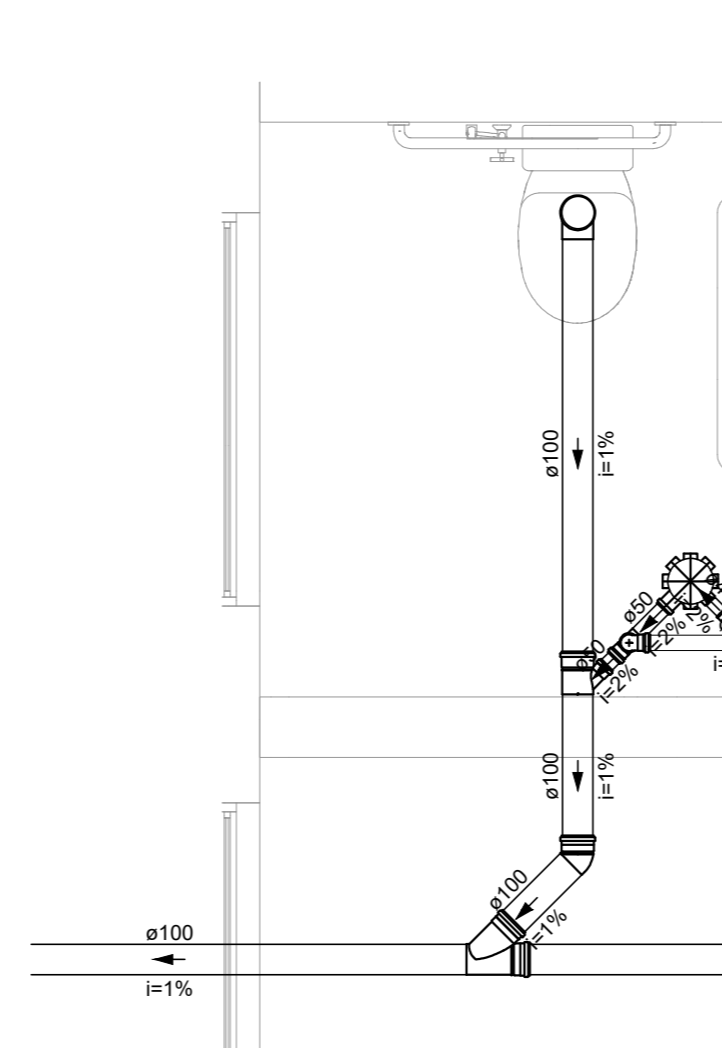
DETALHE SAN-13
ESCALA 1:25



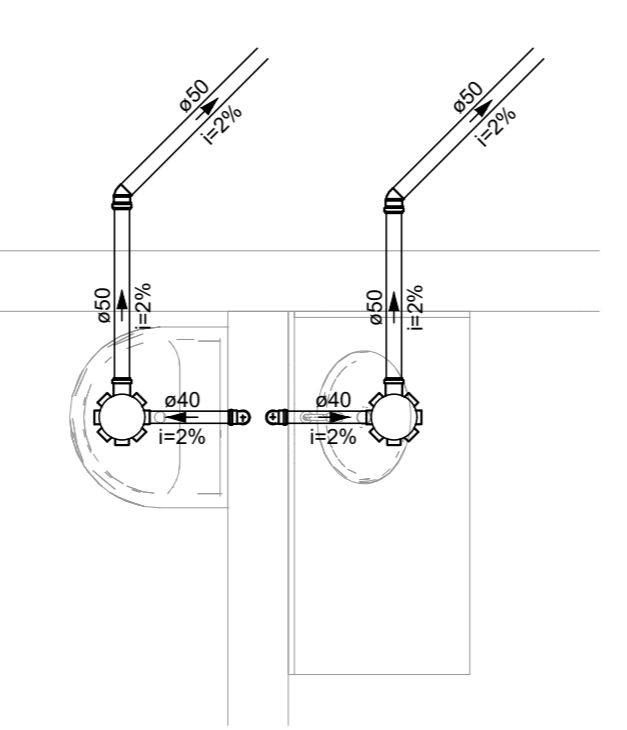
DETALHE SAN-14
ESCALA 1:25



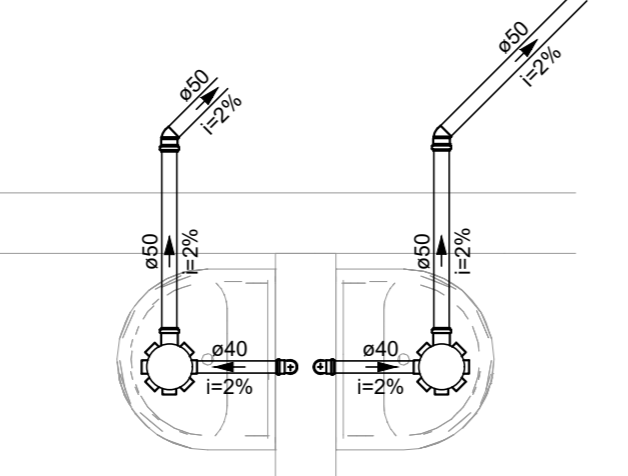
DETALHE SAN-19
ESCALA 1:25



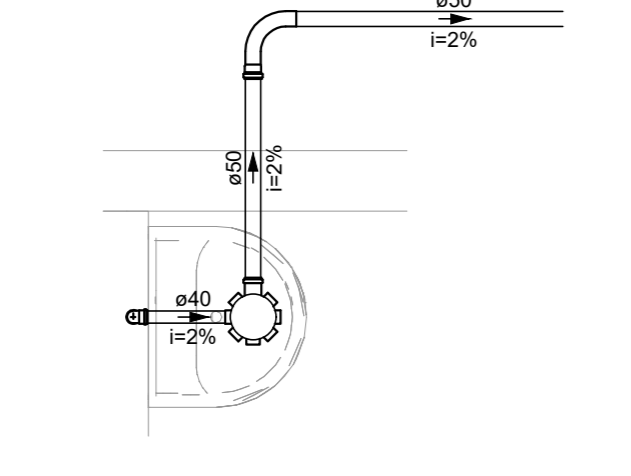
DETALHE SAN-18
ESCALA 1:25



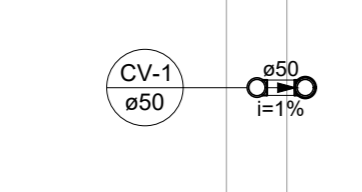
DETALHE SAN-17
ESCALA 1:25



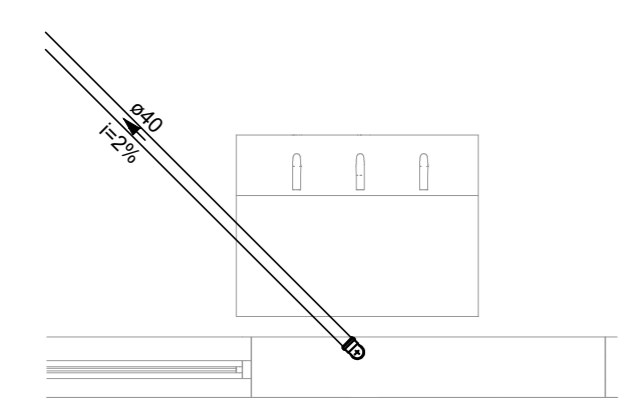
DETALHE SAN-16
ESCALA 1:25



DETALHE SAN-15
ESCALA 1:25



DETALHE SAN-21
ESCALA 1:25



DETALHE SAN-20
ESCALA 1:25

| | | | |
|----------|----------|---------------------|--------|
| REV. 01 | 04/03/21 | ALTERAÇÃO DE LAYOUT | DAC |
| REV. 00 | 19/11/21 | EMISSÃO INICIAL | DAC |
| REVISÃO: | DATA : | DESCRIÇÃO: | RESP.: |

Prefeitura Municipal de Pouso Alegre

| | | |
|---------|---|------------|
| PROJETO | OPERAÇÃO DE PROJETOS | ENQ. CIVIL |
| | PROJ. HORQUE JUSTIANO | |
| | COORDENAÇÃO DE PROJETOS | ENQ. CIVIL |
| | ALDO CAETANO FERREIRA | ENQ. CIVIL |
| | RESPONSÁVEL TÉCNICO | ENQ. CIVIL |
| | ENQ. CIVIL FLAVIA C. BARROSA | ENQ. CIVIL |
| | PROJETO | ENQ. CIVIL |
| | ENQ. CIVIL FLAVIANA MARS DE PAIVA E SILVA | ENQ. CIVIL |
| | ENQ. CIVIL | ENQ. CIVIL |
| | ENQ. CIVIL FLAVIANA MARS DE PAIVA E SILVA | ENQ. CIVIL |

EMPRESAMENTO:

CONSTRUÇÃO DA UBS ÁRVORE GRANDE

| | | | |
|------------|---|-----------------|-----------------------------|
| ENDEREÇO | RUA EDUARDO SOUZA GOUVEIA, B. JARDIM OLÍMPICO POUSO ALEGRE - MINAS GERAIS | DISCIPLINA | ESGOTO |
| ASSUNTO | PROJETO DE INSTALAÇÕES SANITÁRIAS PLANTA BAIXA - COBERTURA, DETALHES, LISTA DE MATERIAIS E LEGENDA | FASE DO PROJETO | EXECUTIVO |
| DATA FINAL | 28/11/2021 | ESCALA | INDICADA |
| PROJETO | R01 | APROVADO | DAC-PMPA-ARG-PE-ESG-R01.DWG |

PÁGINA Nº: 02/02