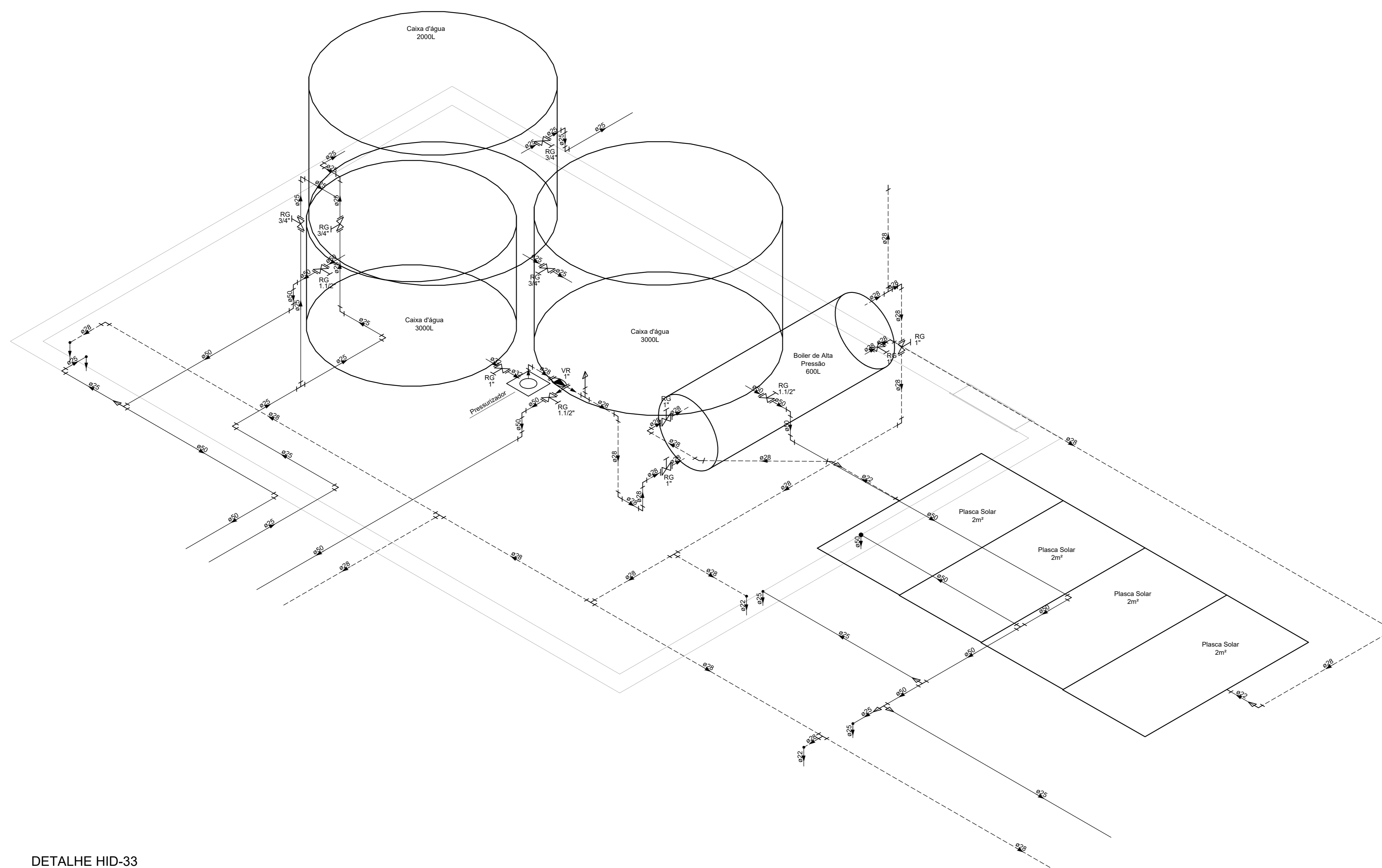


PLANTA BAIXA - COBERTURA  
ESCALA 1:50



DETALHE HID-33  
ESCALA 1:25

LISTA DE MATERIAIS		LEGENDA	
Abertura		○ Pressurizador	
Materiais		○ Registro bruto gaveta ABNT c/ CPVC	
Registro bruto de gaveta industrial 3/4"	3 pz	○ Registro bruto gaveta industrial c/CPVC soldável	
PVC rígido soldável		○ Registro bruto gaveta industrial c/ CPVC	
Adapt. sold. curto cobota-rosca p registro 25 mm - 3/4"	6 pz	■ Válvula de retenção horizontal c/ FVC	
Joelho 90° soldável 25 mm	9 pz		
Tubos 25 mm	28.4 m		
Tê 90 soldável 25 mm	1 pz		
Água quente			
Pressurizador	1 pz		
Modelo a definir			
Registro bruto de gaveta industrial 1"	1 pz		
1 1/2"	3 pz		
3/4"	1 pz		
PVC rígido soldável			
Adapt. sold. curto cobota-rosca p registro 25 mm - 3/4"	2 pz		
32 mm - 1"	2 pz		
50 mm - 1 1/2"	6 pz		
Bucha de redução sold. curta 32 mm - 25 mm	1 pz		
Bucha de redução sold. longa 50 mm - 25 mm	3 pz		
50 mm - 32 mm	1 pz		
Curva 45 soldável 25 mm	1 pz		
Curva 90 soldável 25 mm	23 pz		
25 mm	4 pz		
50 mm	3 pz		
Joelho de redução 90 soldável 32 mm - 25 mm	1 pz		
Tubos 25 mm	38.79 m		
32 mm	38.34 m		
50 mm	50.35 m		
Tê 90 soldável 25 mm	5 pz		
50 mm	2 pz		
Tê de redução 90 soldável 32 mm - 25 mm	9 pz		
50 mm - 25 mm	10 pz		
50 mm - 32 mm	1 pz		
Reservatório cilindrico 2000 L	1 pz		
3000 L	2 pz		
Água quente			
CPVC Aquatherm			
Bucha de redução 28 x 22	8 pz		
Conector 28 x 1"	6 pz		
Joelho 90 28 mm	23 pz		
Tubo CPVC 3 Mts 22 mm	2.4 m		
28 mm	79.62 m		
Tê 90 28 mm	7 pz		
Tê de Redução 28 x 22 mm	1 pz		
Cobre			
Linha socha - bolsa 28 mm	2 pz		
Ferro maleável classe 10 1"	2 pz		
Linha macho - Remea 1"	2 pz		
Metals			
Registro bruto de gaveta industrial 1"	1 pz		
Registro de gaveta bruto ABNT 1"	3 pz		
Válvula de retenção horiz. o pontinho 1"	1 pz		
Reservatório termico solar			
Reservatório Solar - Horizontal 600 L	1 pz		

NOTAS:

1. TODOS OS TUBOS E CONEXÕES DA REDE DE ÁGUA FRIA SERÃO EM PVC RÍGIDO SOLDÁVEL CLASSE 15;
2. TODOS OS TUBOS E CONEXÕES DA REDE DE ÁGUA QUENTE SERÃO EM CPVC AQUATHERM;
3. EXECUTAR ESSE PROJETO JUNTAMENTE COM O PROJETO ESTRUTURAL;
4. ANTES DA CONCRETAGEM PREVER PASSAGEM PARA TUBULAÇÕES DENTRO DOS LIMITES ESTABELECIDOS PELA NBR 6118:2014;
5. AS CAIXAS D'ÁGUA DE 3.000 LITROS DEVERÃO SER INSTALADAS SOBRE SUPORTE DE 1,40 METROS DE ALTURA E A DE 2.000 LITROS EM SUPORTE DE 1,40 METROS DE ALTURA PARA GARANTIR A PRESSÃO DE ABASTECIMENTO;
6. O BOLER DE ALTA PRESSÃO DE 600L DEVERÁ SER INSTALADO SOBRE UM SUPORTE DE 1,40 METROS DE ALTURA;
7. OS RESERVATÓRIOS DEVERÃO SER UM RECIPIENTE ESTANQUE QUE POSSUA TAMPA OPACA, FIRMEMENTE PRESA NA SUA POSIÇÃO, COM VEDAÇÃO QUE IMPEÇA A ENTRADA DE LÍQUIDOS, POEIRAS, INSETOS E OUTROS ANIMAIS NO SEU INTERIOR.

<p>PROJETO: <b>PROJETO HIDRÁULICO E SANITÁRIO</b></p> <p>COORDENAÇÃO DE PROJETOS: <b>ALDORE CAETANO FERREIRA</b></p> <p>RESPONSÁVEL TÉCNICO: <b>ENGR. CIVIL FLAVIA C. BARROSA</b></p> <p>PROJETO: <b>ENGR. CIVIL FLAVIANA MARS DE PAIVA E SILVA</b></p> <p>EMPRESA: <b>ENGR. CIVIL FLAVIANA MARS DE PAIVA E SILVA</b></p>	
<p>CONSTRUÇÃO DA UBS ÁRVORE GRANDE</p> <p>ENDEREÇO: <b>RUA EDUARDO SOUZA GOUVEIA, B. JARDIM OLÍMPICO, POUSO ALEGRE - MINAS GERAIS</b></p> <p>ASSUNTO: <b>PROJETO DE INSTALAÇÕES HIDRÁULICAS, PLANTA BAIXA - TERREO, DETALHES, LISTA DE MATERIAIS, TABELAS E LEGENDA</b></p> <p>DATA REAL: 28/11/2021</p> <p>ESCALA: INDICADA</p> <p>PROJETO: R01</p> <p>APROVAÇÃO: DAC-PMPA-ARG-PE-AGF-RO1.DWG</p>	
<p>REVISÃO: 01   04/03/2021   ALTERAÇÃO DE LAYOUT</p> <p>REVISÃO: 02   19/11/2021   DIMENSÃO FINAL</p> <p>REVISÃO: DATA : DESCRIÇÃO:</p>	<p>DAC</p> <p>DAC</p> <p>RESP.:</p>
<p>DISCIPLINA: <b>ÁGUA</b></p> <p>FASE DO PROJETO: <b>EXECUTIVO</b></p> <p>PÁGINA Nº: <b>02/03</b></p>	