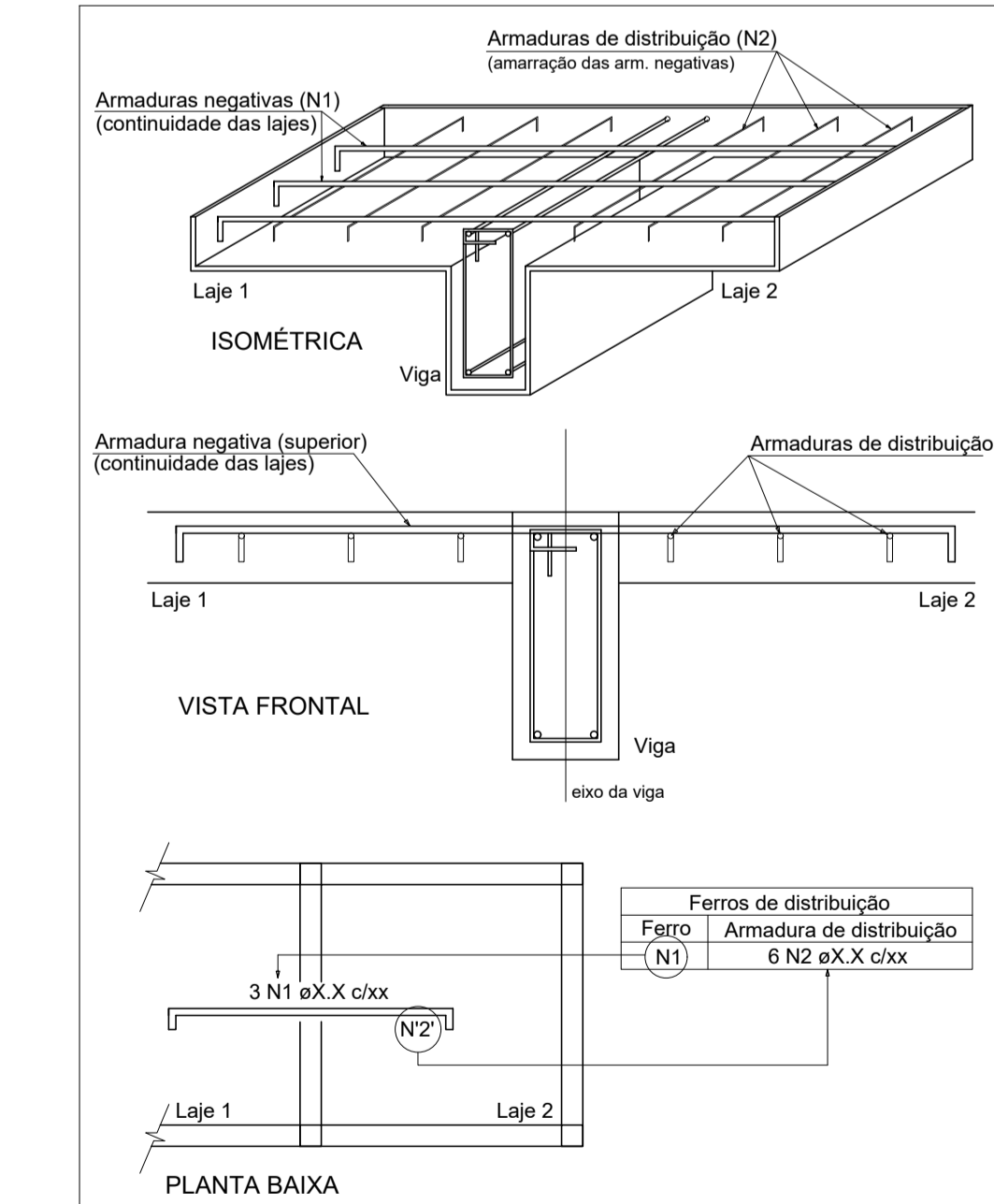


ARMAÇÃO NEGATIVA DAS LAJES DO PAVIMENTO COBERTURA
escala 1:50

DETALHE DA ARMADURA SUPERIOR DE CONTINUIDADE DA LAJE E MONTAGEM DA ARMADURA DE DISTRIBUIÇÃO



NOTA: A ARMADURA DE DISTRIBUIÇÃO DAS CONTINUIDADES DEVE SER ININTERRUPTA E COM TRASPASSE (CASO HAJA EMENDAS).

Armaduras de distribuição	
Armadura	Armadura de distribuição
N33	4 N1 ø5.0 c/20 C=170
N33	4 N2 ø5.0 c/20 C=350
N34	12 N3 ø5.0 c/20 C=600
N35	8 N4 ø5.0 c/20 C=58
N34	12 N5 ø5.0 c/20 C=503
N34	12 N6 ø5.0 c/20 C=505
N33	4 N7 ø5.0 c/20 C=220
N36	9 N8 ø5.0 c/20 C=520
N37	9 N9 ø5.0 c/20 C=533
N38	6 N2 ø5.0 c/20 C=350
N39	4 N10 ø5.0 c/20 C=197
N40	5 N2 ø5.0 c/20 C=350
N39	4 N11 ø5.0 c/20 C=173
N41	13 N2 ø5.0 c/20 C=350
N42	17 N2 ø5.0 c/20 C=350
N43	4 N12 ø5.0 c/20 C=195
N34	12 N9 ø5.0 c/20 C=433
N35	8 N13 ø5.0 c/20 C=298
N35	8 N14 ø5.0 c/20 C=510
N39	4 N2 ø5.0 c/20 C=350
N35	8 N15 ø5.0 c/20 C=480
N39	4 N2 ø5.0 c/20 C=350
N35	8 N16 ø5.0 c/20 C=430
N35	8 N17 ø5.0 c/20 C=320
N34	12 N18 ø5.0 c/20 C=260
N35	8 N19 ø5.0 c/20 C=670
N34	12 N20 ø5.0 c/20 C=568
N35	8 N21 ø5.0 c/20 C=628
N35	8 N22 ø5.0 c/20 C=598
N34	12 N23 ø5.0 c/20 C=630
N44	13 N19 ø5.0 c/20 C=670
N45	9 N8 ø5.0 c/20 C=520
N33	4 N24 ø5.0 c/20 C=220
N46	10 N25 ø5.0 c/20 C=410
N46	10 N26 ø5.0 c/20 C=331
N39	4 N1 ø5.0 c/20 C=170
N35	8 N27 ø5.0 c/20 C=360
N35	8 N27 ø5.0 c/20 C=360
N35	8 N28 ø5.0 c/20 C=218
N35	8 N29 ø5.0 c/20 C=530
N35	8 N30 ø5.0 c/20 C=510
N34	12 N31 ø5.0 c/20 C=718
N34	12 N14 ø5.0 c/20 C=510
N39	4 N2 ø5.0 c/20 C=350
N47	7 N32 ø5.0 c/20 C=354

RELAÇÃO DO AÇO

Negativos					
AÇO	N	DIAM (mm)	QUANT	C. UNIT (cm)	C. TOTAL (cm)
CA80	1	5.0	8	170	1360
	2	5.0	57	350	19950
	3	5.0	12	600	7200
	4	5.0	8	58	464
	5	5.0	12	503	6036
	6	5.0	12	505	6060
	7	5.0	4	220	880
	8	5.0	18	50	900
	9	5.0	21	433	9093
	10	5.0	4	187	748
	11	5.0	4	173	692
	12	5.0	4	195	780
	13	5.0	8	238	1904
	14	5.0	20	510	10200
	15	5.0	8	480	3840
	16	5.0	8	430	3440
	17	5.0	8	320	2560
	18	5.0	12	280	3120
	19	5.0	21	570	14070
	20	5.0	12	568	6816
	21	5.0	8	628	5024
	22	5.0	8	598	4784
	23	5.0	12	630	7560
	24	5.0	4	220	880
	25	5.0	10	410	4100
	26	5.0	10	331	3310
	27	5.0	18	360	6480
	28	5.0	8	218	1744
	29	5.0	8	530	4240
	30	5.0	8	618	4944
	31	5.0	12	718	8616
	32	5.0	7	354	2478
	33	6.3	48	108	5184
	34	6.3	238	232	54752
	35	6.3	327	144	47088
	36	6.3	28	162	4212
	37	6.3	22	166	3652
	38	6.3	18	120	2160
	39	6.3	90	118	9440
	40	6.3	18	95	1710
	41	6.3	18	257	4626
	42	6.3	21	327	6867
	43	6.3	10	124	1240
	44	6.3	53	253	8349
	45	6.3	26	171	4446
	46	6.3	40	187	7480
	47	10.0	19	189	3211

RESUMO DO AÇO

AÇO	DIAM (mm)	C. TOTAL (m)	PESO + 10% (kg)
CA50	6.3	1537.3	413.8
	8.0	74.8	32.5
	10.0	32.1	21.8
CA80	5.0	1660.1	281.5
PESO TOTAL (kg)			
CA50			468
CA80			281.5

Volume de concreto (C-30) = 34.18 m³
Área de forma = 5.00 m²

REV. 00	28/11/21	EMISSÃO INICIAL	DAC
REVISÃO:	DATA:	DESCRIÇÃO:	RESP.:
GERÊNCIA DE PROJETOS PEDRO HENRIQUE AUSTINIANO ENGRº CIVIL	COORDENAÇÃO DE PROJETOS ALOISIO CAETANO FERRERA CREA: MG-47.132D RESPONSÁVEL TÉCNICO	ENGRº FLÁVIA CRISTINA BARBOSA CREA: MG-187.842D	PROJETO WILLIAM BARZEL LARI
EMPREENDIMENTO CONSTRUÇÃO DA UBS ÁRVORE GRANDE			
ENDEREÇO RUA EDUARDO SOUZA GOUVEIA, B. JARDIM OLÍMPICO POUSO ALEGRE - MINAS GERAIS		DISCIPLINA ESTRUTURAL	
ASSUNTO PROJETO ESTRUTURAL EM CONCRETO ARMADO ARMAÇÃO NEGATIVA DAS LAJES		FASE DO PROJETO EXECUTIVO	
DATA INICIAL 02/08/2021		FOLHA Nº: 21/25	
DATA INICIAL 02/08/2021	ESCALA INDICADA	REVISÃO R00	ARQUIVO DAC-PMPA-ARG-EST-PE-R00.DWG