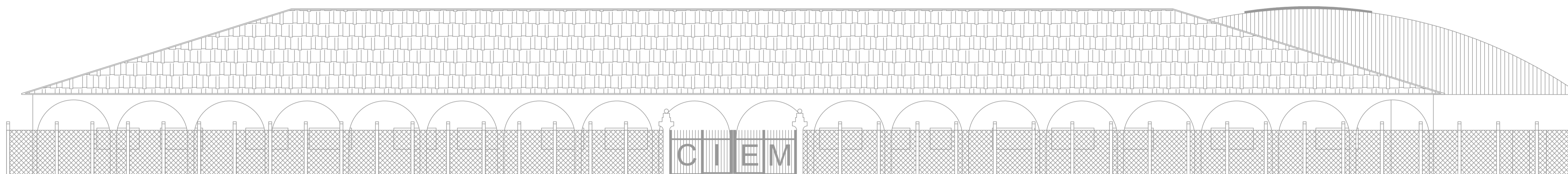
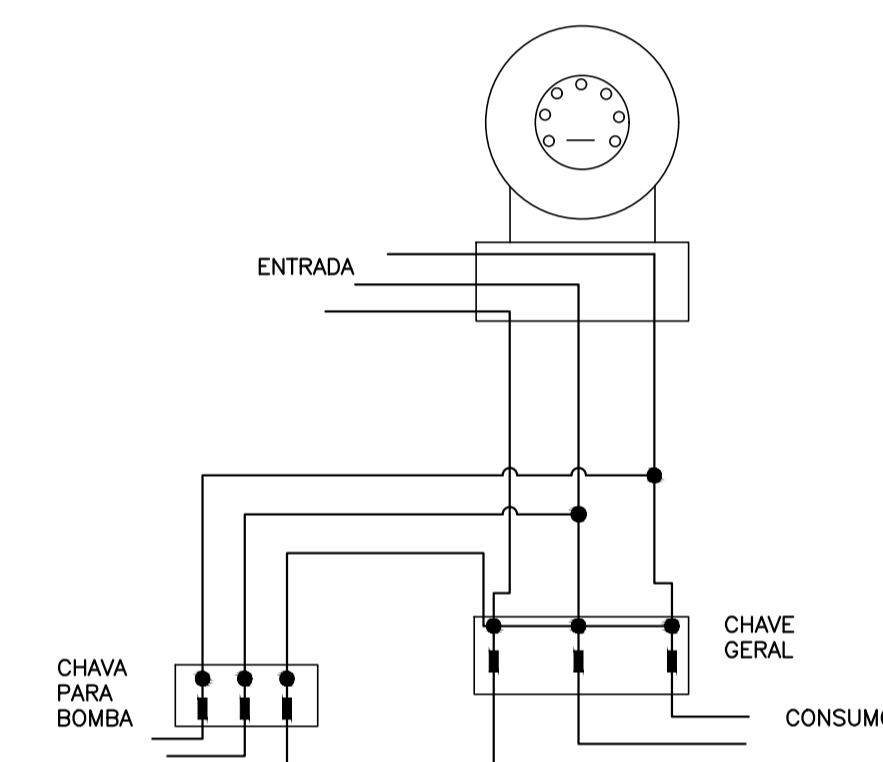


CORTE AA
ESCALA 1:100



FACHADA
ESCALA 1:100



ESQUEMA DE LIGAÇÃO ELÉTRICA DAS BOMBAS
SEM ESCALA

MEMORIAL DE ILUMINAÇÃO (LED - 2W)

- CONJUNTO DE BLOCO AUTÔNOMO COM CONTROLES DE SUPERVISÃO, FONTE DE ENERGIA COM CARREGADOR E SENSOR DE FALHA OU FALTA DE ALIMENTAÇÃO DA REDE ELÉTRICA;
- ILUMINAÇÃO PERMANENTE COM ALIMENTAÇÃO PELA REDE ELÉTRICA DA CONCESSIONÁRIA, SENDO COMUTADOS AUTOMATICAMENTE QUANDO DA FALTA OU FALHA DA FONTE NORMAL, TEMPO MÁXIMO= 12s;
- TIPO LÂMPADA - LED;
- POTÊNCIA EM WATTS - 2 WATTS ;
- TENSÃO EM VOLTS - BI-VOLT -110/220 V - 50-60HZ;
- FLUXO LUMINOSO NOMINAL EM LUMENS - BAIXO 50LM - ALTO 90LM;
- ÂNGULO DA DISPERSÃO DA LUZ - 180°;
- VIDA ÚTIL DO ELEMENTO GERADOR DE LUZ - 2 ANOS;
- AUTONOMIA MÍNIMA= 3h DE FUNCIONAMENTO COM 10%, NO MÁXIMO, DE PERDA DA SUA LUMINOSIDADE INICIAL.
- DISTÂNCIA DE VISUALIZAÇÃO DOS PONTOS DE ILUMINAÇÃO= 15m;
- ALTURA DE INSTALAÇÃO= 2,55m DO PISO;
- BITOLA DOS CONDUTORES= 2,5mm²;
- CONDUÍTES ANTE-CHAMAS, COM RESISTÊNCIA DE 30m EM CASO DE INCÊNDIO.

***NOTA:**
DA MANUTENÇÃO:
- MENSALMENTE DEVE SER VERIFICADO A PASSAGEM DO ESTADO DE VIGILIA PARA ILUMINAÇÃO, FUNCIONAMENTO DE TODAS AS LÂMPADAS;
- SEMESTRALMENTE DEVE SER FEITA A VERIFICAÇÃO DA CARGA DOS ACUMULADORES, COLOCANDO EM FUNCIONAMENTO O SISTEMA, PELO MENOS POR 1h À PLENA CARGA, COM TODAS AS LÂMPADAS ACESSAS (RECOMENDA-SE QUE ESTE TESTE SEJA EFETUADO NA VÉSPERA DE UM DIA, COM OCUPAÇÃO MÍNIMA DA EDIFICAÇÃO - RECARGA COMPLETA DA FONTE 2h);
- PARA MANUTENÇÃO É NECESSÁRIO UM PROFISSIONAL QUALIFICADO, ESTAR COM MANUAL DE INSTRUÇÃO DE CADA EQUIPAMENTO;
- OS DEFEITOS CONSTATADOS NO SISTEMA DEVEM SER ANOTADOS PELA SEGURANÇA DA EDIFICAÇÃO E REPARADOS NUM PERÍODO MÁXIMO DE 24h.

PAVIMENTO	ÁREA
TERRENO	5618,70
TERRENO	3829,00
TOTAL	3829,00

MEMORIAL DE SINALIZAÇÃO DE EMERGÊNCIA

- > ALTURA DAS SINALIZAÇÕES:
- DE ALERTA, H= 1,80m;
- DE ORIENTAÇÃO E SALVAMENTO, H= 1,80m; EM PORTAS DE SAÍDAS DE EMERGÊNCIA, IMEDIATAMENTE EM CIMA DA PORTA;
- DE EQUIPAMENTOS, H= 1,80m.

-> AS SINALIZAÇÕES DEVEM SER FEITAS EM MATERIAL FOTOLUMINESCENTE, QUE DEVE ATENDER A NORMA DIN 67510.

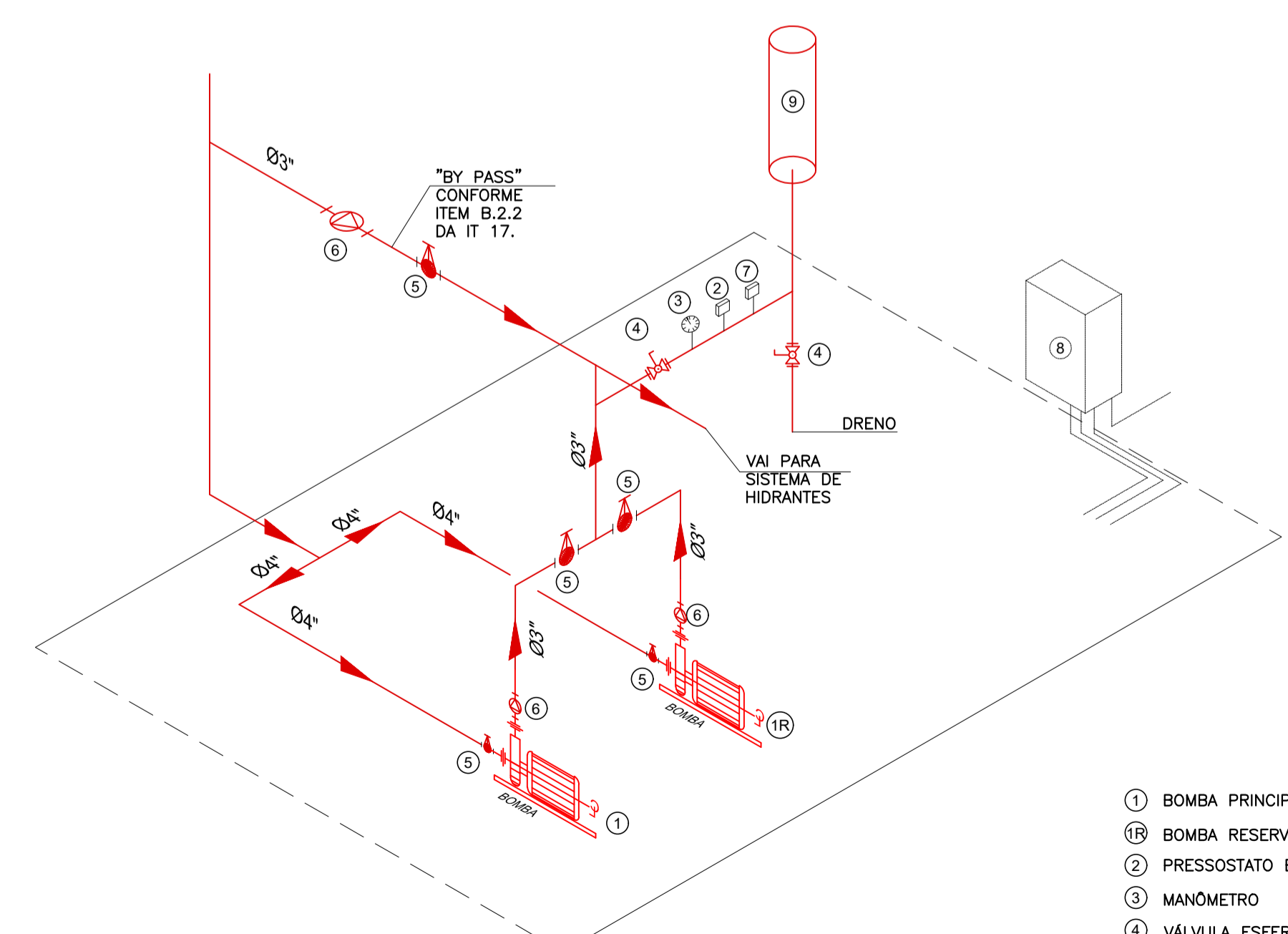
-> QUANDO SUAS PROPRIEDADES FÍSICAS E QUÍMICAS DEIXAREM DE PRODUZIR O EFEITO VISUAL, ESTAS DEVEM SER SUBSTITUÍDAS POR OUTRA.

LEGENDA:

	AVISADOR SONORO DO SISTEMA DE ALARME
	ACIONADOR MANUAL DO SISTEMA DE ALARME
	CENTRAL DO SISTEMA DE ALARME
	BATERIA DO SISTEMA DE ALARME
	PONTO DE ILUMINAÇÃO DE EMERGÊNCIA
	RESERVATÓRIO PARA INCÊNDIO
	BOMBA DE INCÊNDIO
	HIDRANTE DE RECALQUE
	HIDRANTE SIMPLES
	ACIONADOR MANUAL DO SISTEMA DE HIDRANTES
	PLACA SINALIZAÇÃO
	EXTINTOR DE PÓ ABC 3A:40BC
	DIREÇÃO DO FLUXO DA ROTA DE FUGA
	SAÍDA FINAL DA ROTA DE FUGA

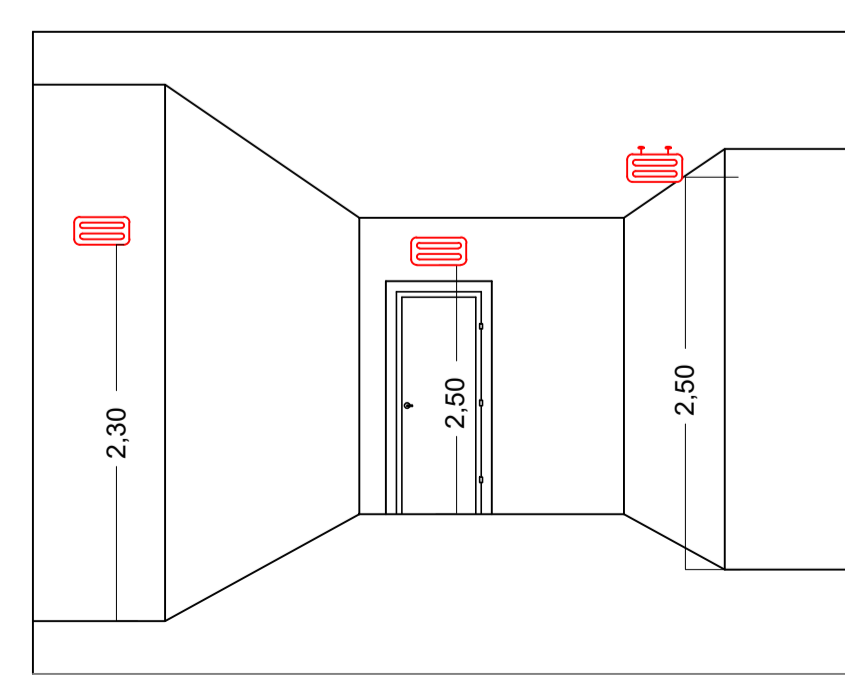
SINALIZAÇÃO CONFORME IT-15

SÍMBOLO	CÓDIGO	SIGNIFICADO	FORMA E COR
	A5	RISCO DE CHOQUE	SÍMBOLO: TRIANGULAR FUNDO: AMARELO PICTOGRAMA: RAIO EM PRETO FAIXA TRIANGULAR PRETA
	S12	SAÍDA DE EMERGÊNCIA	SÍMBOLO: RETANGULAR FUNDO: VERDE PICTOGRAMA: FOTOLUMINESCENTE
	S1	SAÍDA DE EMERGÊNCIA	SÍMBOLO: RETANGULAR FUNDO: VERDE PICTOGRAMA: FOTOLUMINESCENTE
	S2	SAÍDA DE EMERGÊNCIA	SÍMBOLO: RETANGULAR FUNDO: VERDE PICTOGRAMA: FOTOLUMINESCENTE
	S3	SAÍDA DE EMERGÊNCIA	SÍMBOLO: RETANGULAR FUNDO: VERDE PICTOGRAMA: FOTOLUMINESCENTE
	E2	COMANDO MANUAL	SÍMBOLO: QUADRADO FUNDO: VERMELHO PICTOGRAMA: FOTOLUMINESCENTE
	E3	COMANDO MANUAL	SÍMBOLO: QUADRADO FUNDO: VERMELHO PICTOGRAMA: FOTOLUMINESCENTE
	E5	EXTINTOR DE INCÊNDIO	SÍMBOLO: QUADRADO FUNDO: VERMELHO PICTOGRAMA: FOTOLUMINESCENTE
	E9	HIDRANTE DE INCÊNDIO	SÍMBOLO: QUADRADO FUNDO: VERMELHO PICTOGRAMA: FOTOLUMINESCENTE

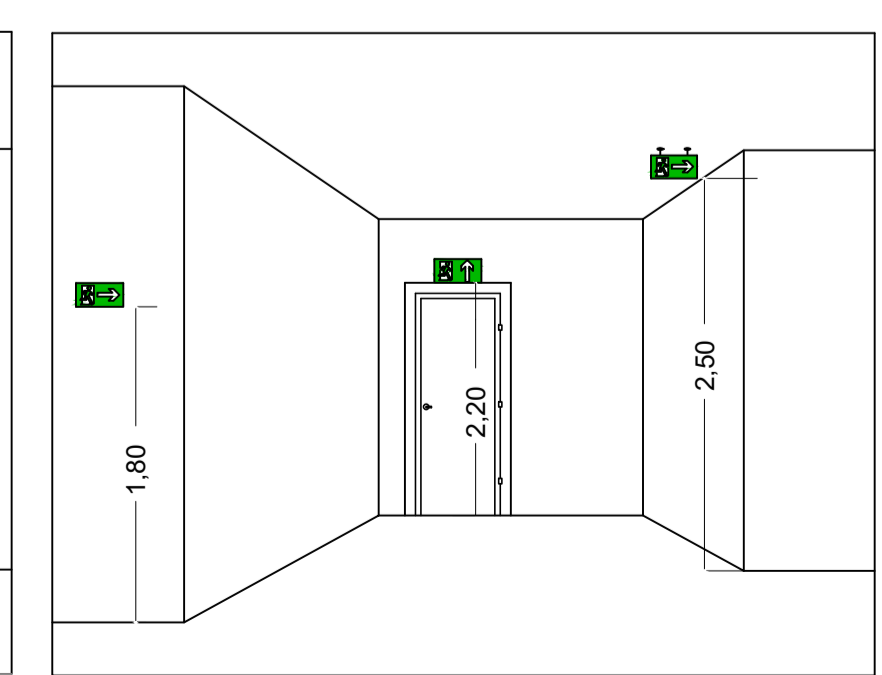


DETALHE CASA DE BOMBAS
SEM ESCALA

- 1 BOMBA PRINCIPAL
- 2 BOMBA RESERVA (OPCIONAL)
- 3 PRESSOSTATO BOMBA PRINCIPAL
- 4 MANÔMETRO
- 5 VÁLVULA ESFERA
- 6 REGISTRO DE GAVETA
- 7 VÁLVULA DE RETENÇÃO PESADA
- 8 PRESSOSTATO BOMBA RESERVA
- 9 QUADRO DE COMANDO DAS BOMBAS
- 10 CILINDRO DE PRESSURIZAÇÃO



DETALHE ILUMINAÇÃO
SEM ESCALA



DETALHE DA SINALIZAÇÃO
SEM ESCALA

REV. 00	16/09/19	EMISSÃO INICIAL	DAC
REVISÃO:	DATA :	DESCRIÇÃO:	RESP.:
DAC engenharia Rua Miguel Vianna, n° 81, Sala 12 Bairro Morro Chic CEP: 37500-080 - Itajubá / MG Tel: (35) 3623-5720 www.dacengenharia.com.br		CRENDA DE PROJETOS DENS DE SOUZA SILVA CREA: MG-127.216/D COORDENAÇÃO DE PROJETOS ALDOISO CAETANO FERREIRA CREA: MG-97.132/D RESPONSÁVEL TÉCNICO ENGR. CIVIL FLÁVIA C. BARBOSA CREA: MG-187.842/D PROJETO DIEGO MOUTINHO CAETANO DESENHO MARTA RIBEIRO	
EMPREENDIMENTO E.M. DR. ANGELO CONSOLI			
ENDEREÇO RUA ALVARO LEITE, 20, FATIMA POUSO ALEGRE - MINAS GERAIS		DISCIPLINA AVCB	
ASSUNTO PROJETO DE INCÊNDIO PLANTA BAIXA COM ELEMENTOS DE COMBATE AO INCÊNDIO		FASE DO PROJETO EXECUTIVO FOLHA Nº: 02/03	
DATA INICIAL	ESCALA	REVISÃO	ARQUIVO
29/10/2019	INDICADA	ROO	DAC-PMPA-ANG-PE-INC-ROO.DWG