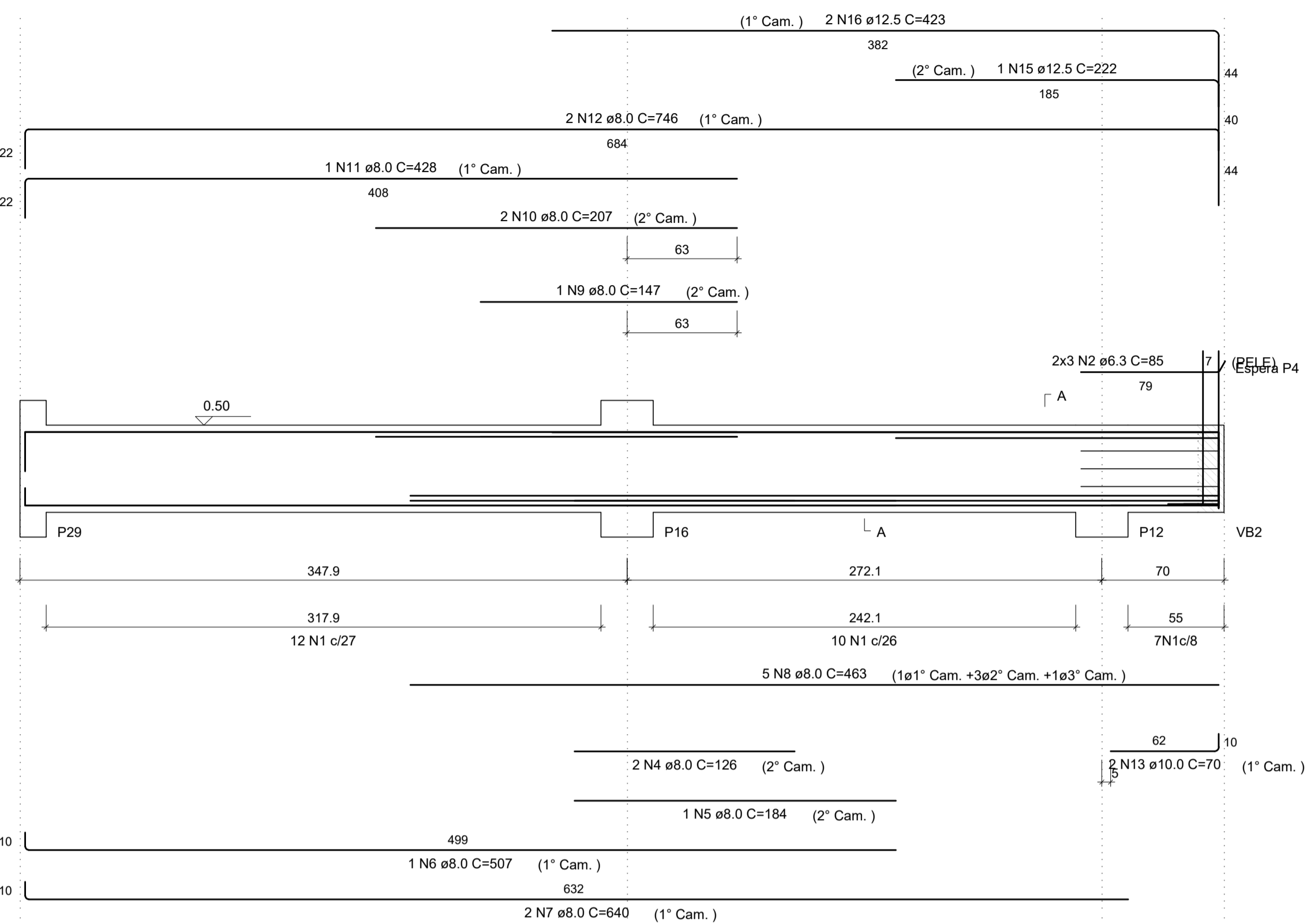
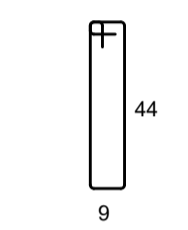
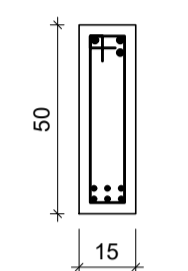


VB29  
Escala 1:25

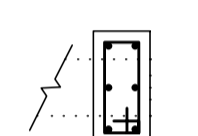
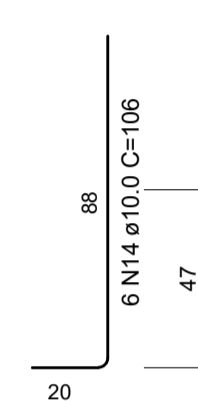


SEÇÃO A-A  
Escala 1:20



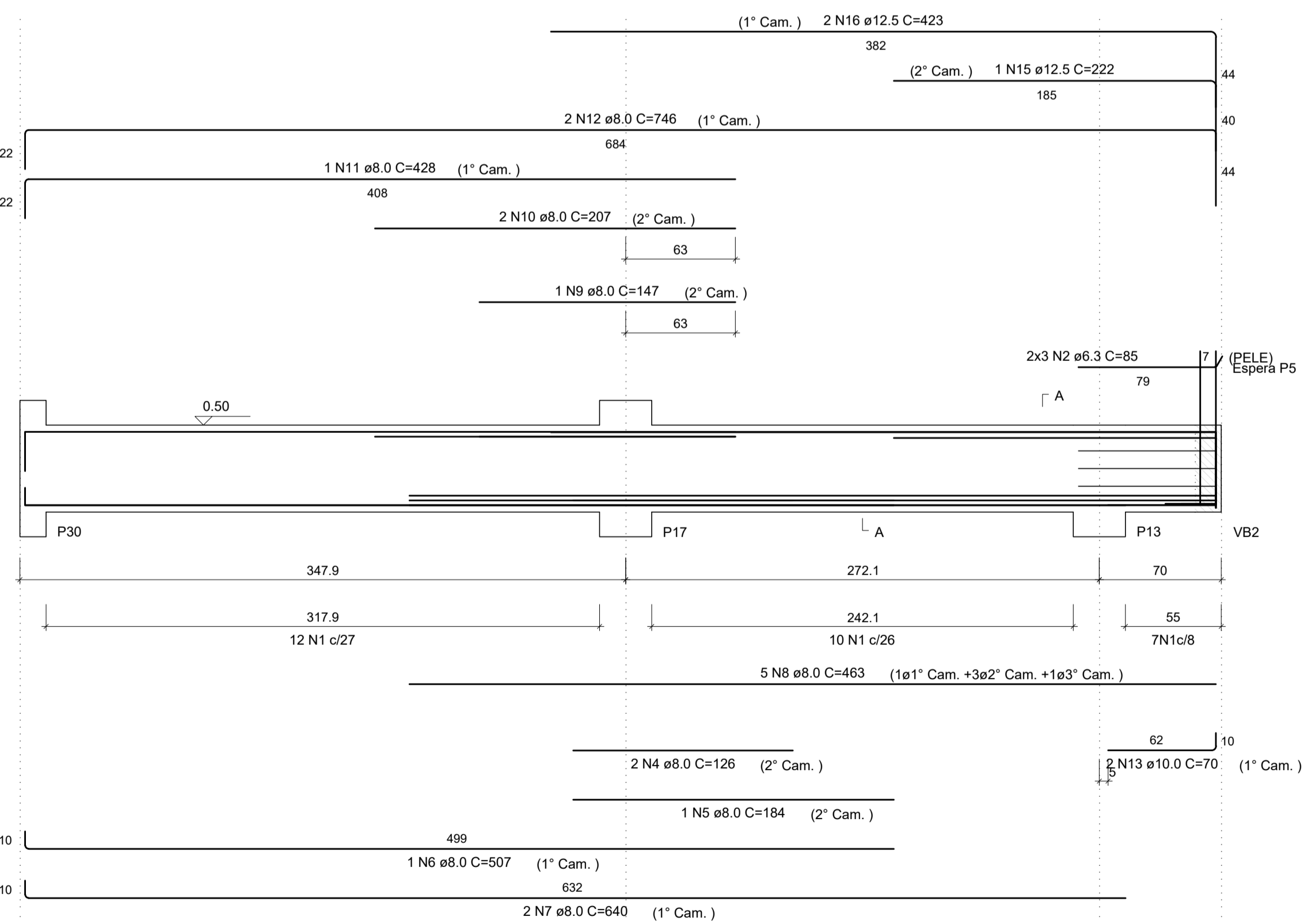
29 N1 ø6.3 C=118

ESPERA P4  
Escala 1:20

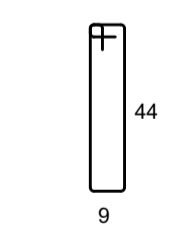
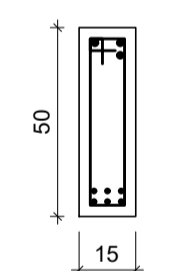


4 N3 ø6.3 c/12 C=78

VB32  
Escala 1:25

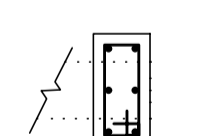
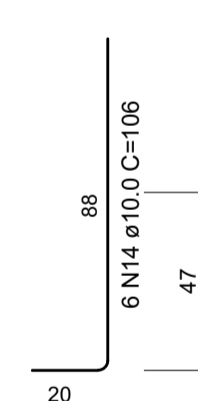


SEÇÃO A-A  
Escala 1:20



29 N1 ø6.3 C=118

ESPERA P5  
Escala 1:20



4 N3 ø6.3 c/12 C=78

DETALHAMENTO DAS VIGAS BALDRAME  
Escala 1:25

RELAÇÃO DO AÇO

VB29

VB32

AÇO	N	DIAM (mm)	QUANT	C.UNIT (cm)	C.TOTAL (cm)
CA50	1	6.3	58	118	6844
	2	6.3	12	85	1020
	3	6.3	8	78	624
	4	8.0	4	126	504
	5	8.0	2	184	368
	6	8.0	2	507	1014
	7	8.0	4	640	2560
	8	8.0	10	463	4630
	9	8.0	2	147	294
	10	8.0	4	207	828
	11	8.0	2	428	856
	12	8.0	4	746	2984
	13	10.0	4	70	280
	14	10.0	12	106	1272
	15	12.5	2	222	444
	16	12.5	4	423	1692

RESUMO DO AÇO

AÇO	DIAM (mm)	C.TOTAL (m)	QUANT + 10% (Barras)	UNIT	PESO + 10% (kg)
CA50	6.3	84.9	8	12 m	22.8
	8.0	140.4	13	12 m	60.9
	10.0	15.5	2	12 m	10.5
	12.5	21.4	2	12 m	22.6

PESO TOTAL (kg)	
CA50	116.9

Volume de concreto (C-25) = 1.04 m³  
Área de forma = 15.87 m²

REV. 01	02/08/19	ATENDIMENTO AO RELATÓRIO DE ANÁLISE	DAC
REV. 00	28/06/19	EMIÇÃO INICIAL	DAC
REVISÃO: DATA :	DESCRIÇÃO:		RESP.:



<p>Rua Miguel Vianna, nº 81, Sala 12 Bairro Morro Chic CEP: 37500-080 - Itajubá / MG Tel: (35) 3623-5720 www.dacengenharia.com.br</p>	<p>GERÊNCIA DE PROJETOS DENIS DE SOUZA SILVA CREA: MG-127.216/D</p>
	<p>COORDENAÇÃO DE PROJETOS ALOSIO CAETANO FERREIRA CREA: MG-97.132/D</p>
<p>RESPONSÁVEL TÉCNICO ENGR. ELÉTRICO ADRIANO M. CAMPOS CREA: MG-187.842/D</p>	<p>PROJETO FLÁVIA C. BARBOSA E WILLIAM BARADEL LARI</p>
<p>DESENHO WILLIAM BARADEL LARI</p>	

EMPREENHIMENTO	
REFORMA E AMPLIAÇÃO DO CEIM ANNA VIANA DE ANDRADE	
ENDEREÇO	DISCIPLINA
RUA CORONEL BRITO FILHO, Nº 621 - BAIRRO FÁTIMA I	ESTRUTURAL
POUSO ALEGRE - MINAS GERAIS	FASE DO PROJETO
ASSUNTO	EXECUTIVO
DETALHAMENTO DA ARMAÇÃO	FOLHA Nº.
VIGAS BALDRAME	15

DATA INICIAL	ESCALA	REVISÃO	ARQUIVO
02/08/2019	INDICADO	R01	DAC-PMPA-ANA-PE-EST-R01.DWG