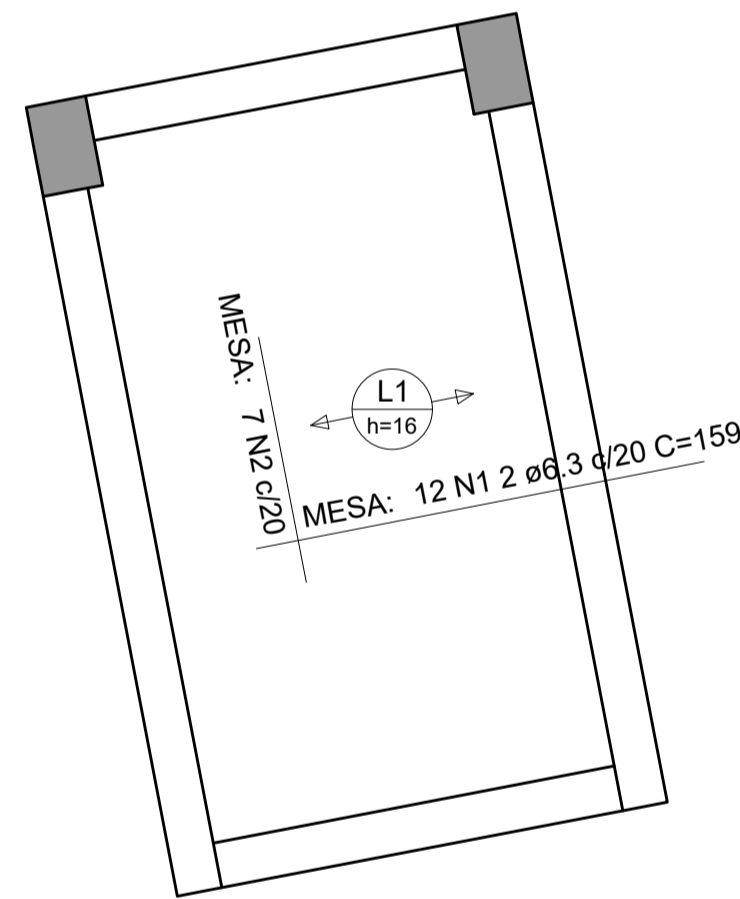
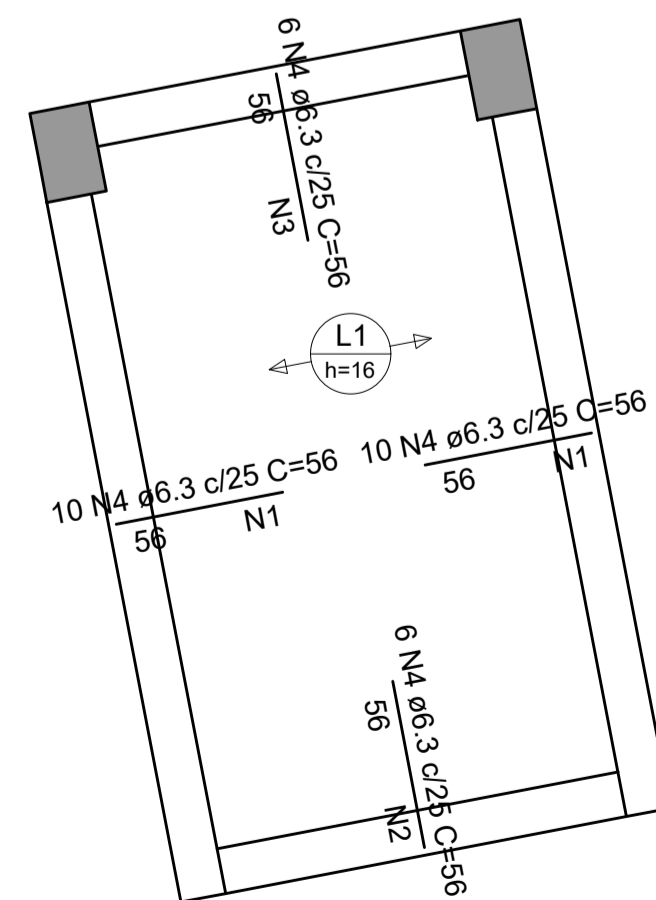


DETALHAMENTO DOS PILARES E LAJE



ARMAÇÃO POSITIVA DAS LAJES DO PAVIMENTO TOPO-TORRE



ARMAÇÃO NEGATIVA DAS LAJES DO PAVIMENTO TOPO-TORRE

RELAÇÃO DO AÇO

Positivos

AÇO	N	DIAM (mm)	QUANT	C.UNIT (cm)	C.TOTAL (cm)
CA50	1	6.3	12	159	1908
	2	6.3	7	258	1806

RESUMO DO AÇO

AÇO	DIAM (mm)	C.TOTAL (m)	QUANT + 10% (Barras)	UNIT	PESO + 10% (kg)
CA50	6.3	37.1	4	12 m	10
PESO TOTAL (kg)					
CA50					10

Volume de concreto (C-25) = 0.20 m³
Área de forma = 0.00 m²

RELAÇÃO DO AÇO

Negativos

AÇO	N	DIAM (mm)	QUANT	C.UNIT (cm)	C.TOTAL (cm)
CA60	1	5.0	6	239	1434
	2	5.0	3	150	450
	3	5.0	3	140	420
CA50	4	6.3	32	56	1792

RESUMO DO AÇO

AÇO	DIAM (mm)	C.TOTAL (m)	QUANT + 10% (Barras)	UNIT	PESO + 10% (kg)
CA50	6.3	17.9	2	12 m	4.8
CA60	5.0	23	-	rolo (170 kg)	3.9
PESO TOTAL (kg)					
CA50					4.8
CA60					3.9

Volume de concreto (C-25) = 0.00 m³
Área de forma = 0.00 m²

RELAÇÃO DO AÇO - TOTAIS DOS PILARES

AÇO	N	DIAM (mm)	QUANT	C.UNIT (cm)	C.TOTAL (cm)
CA50	1	6.3	1153	78	89934
	2	6.3	126	82	10332
	3	6.3	349	88	30712
	4	6.3	36	92	3312
	5	6.3	43	26	1118
	6	6.3	5	27	135
	7	6.3	95	88	8360
	8	6.3	22	26	572
	9	6.3	174	68	11832
	10	6.3	4	92	368
	11	10.0	192	117	22464
	12	10.0	154	368	56672
	13	10.0	52	47	2444
	14	10.0	184	97	17848
	15	10.0	158	88	13904
	16	10.0	26	102	2652
	17	10.0	86	327	28122
	18	12.5	22	327	7194
	19	12.5	36	97	3492
	20	12.5	36	110	3960
	21	12.5	12	117	1404
	22	12.5	36	377	13572
	23	12.5	24	297	7128

RESUMO DO AÇO

AÇO	DIAM (mm)	C.TOTAL (m)	QUANT + 10% (Barras)	UNIT	PESO + 10% (kg)
CA50	6.3	1566.8	144	12 m	421.7
	10.0	1441.1	133	12 m	977.3
	12.5	367.5	34	12 m	389.4
PESO TOTAL (kg)					
CA50					1788.5

Volume de concreto (C-25) = 11.22 m³
Área de forma = 214.68 m²

REV. 01	02/08/19	ATENDIMENTO AO RELATÓRIO DE ANÁLISE	DAC
REV. 00	28/06/19	EMISSÃO INICIAL	DAC
REVISÃO: DATA :	DESCRIÇÃO:		RESP.:



<p>Rua Miguel Vianna, nº 81, Sala 12 Bairro Morro Chic CEP: 37500-080 - Itajubá / MG Tel: (35) 3623-5720 www.dacengenharia.com.br</p>	<p>GERÊNCIA DE PROJETOS DENIS DE SOUZA SILVA CREA: MG-127.216/D</p>
	<p>COORDENAÇÃO DE PROJETOS ALOSIO CAETANO FERREIRA CREA: MG-97.132/D</p>
<p>RESPONSÁVEL TÉCNICO ENGRº ELÉTRICO ADRIANO M. CAMPOS CREA: MG-187.842/D</p>	<p>PROJETO FLÁVIA C. BARBOSA E WILLIAM BARADEL LARI</p>
<p>DESENHO WILLIAM BARADEL LARI</p>	

EMPREENDIMENTO		REFORMA E AMPLIAÇÃO DO CEIM ANNA VIANA DE ANDRADE
ENDEREÇO	RUA CORONEL BRITO FILHO, Nº 621 - BAIRRO FÁTIMA I	DISCIPLINA
POUSO ALEGRE - MINAS GERAIS		ESTRUTURAL
ASSUNTO	DETALHAMENTO DA ARMAÇÃO	FASE DO PROJETO
PILARES/ LAJE		EXECUTIVO
		FOLHA Nº.
		09
DATA INICIAL	ESCALA	REVISÃO
02/08/2019	INDICADO	R01
	ARQUIVO	DAC-PMPA-ANA-PE-EST-R01.DWG