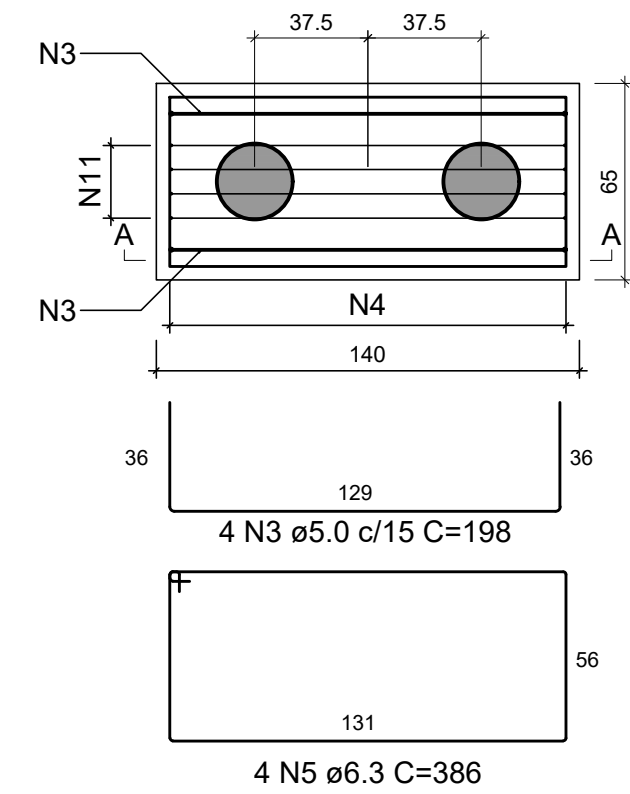
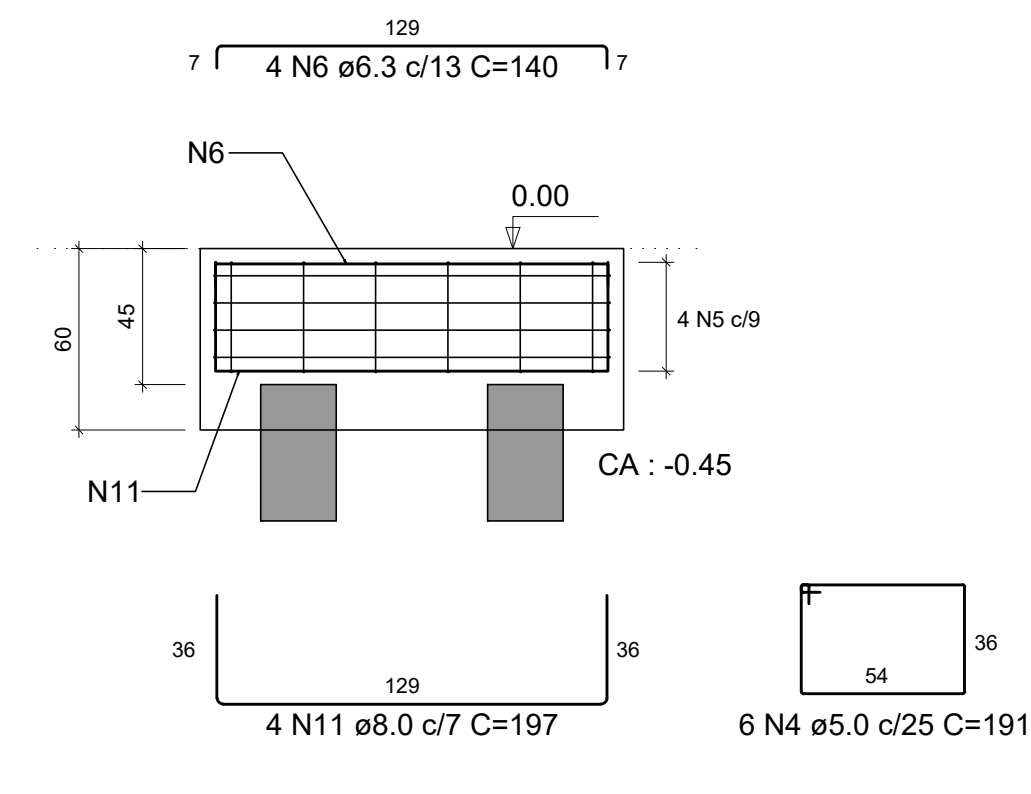


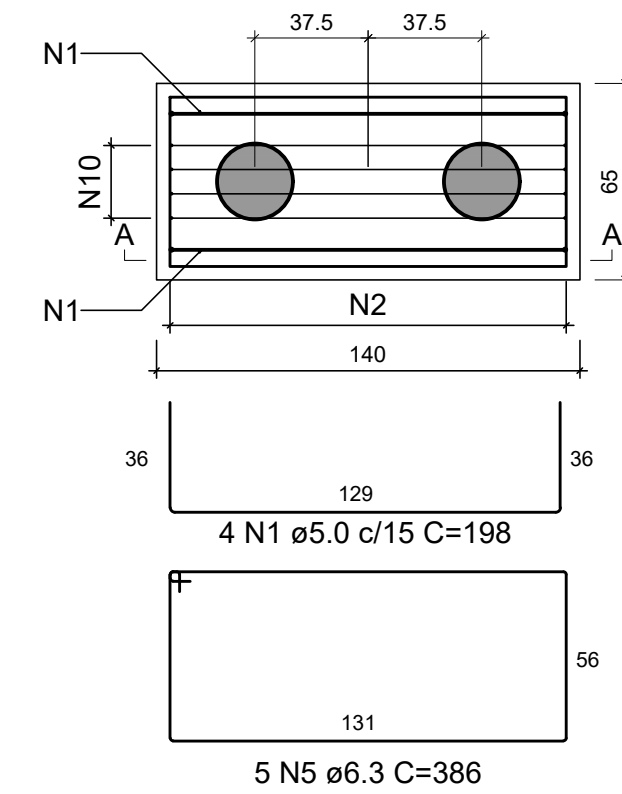
B12=B13=B16=B17=B27
2xD25
PLANTA
Escala 1:25



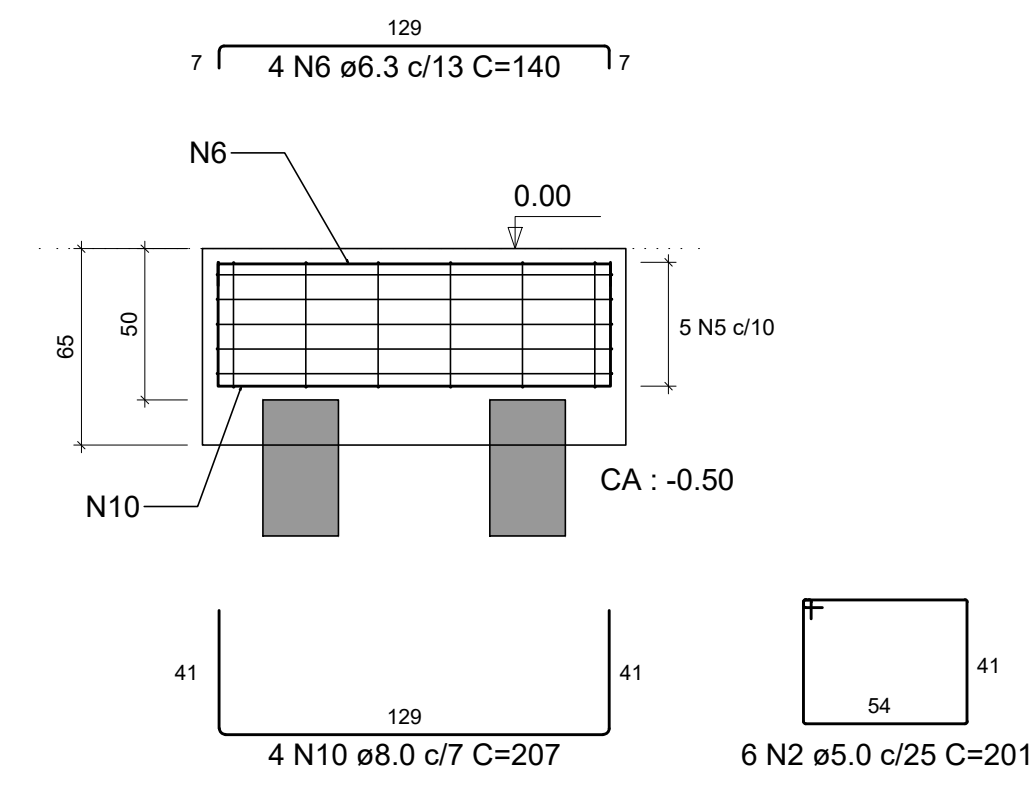
CORTE A-A
Escala 1:25



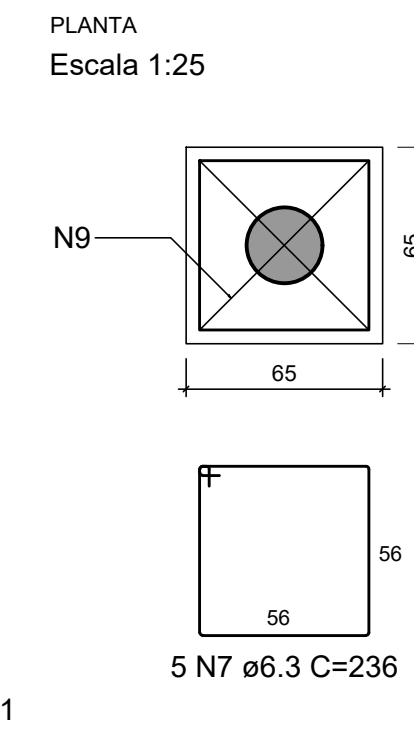
B10
2xD25
PLANTA
Escala 1:25



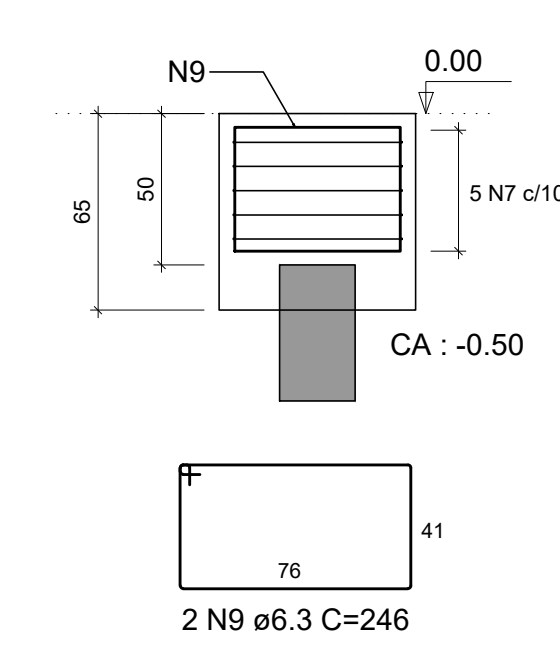
CORTE A-A
Escala 1:25



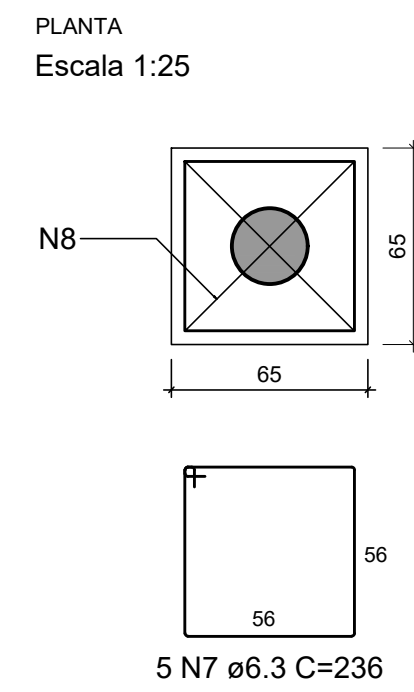
B8=B20=B22=B54=B55=B56=B57
1xD25
PLANTA
Escala 1:25



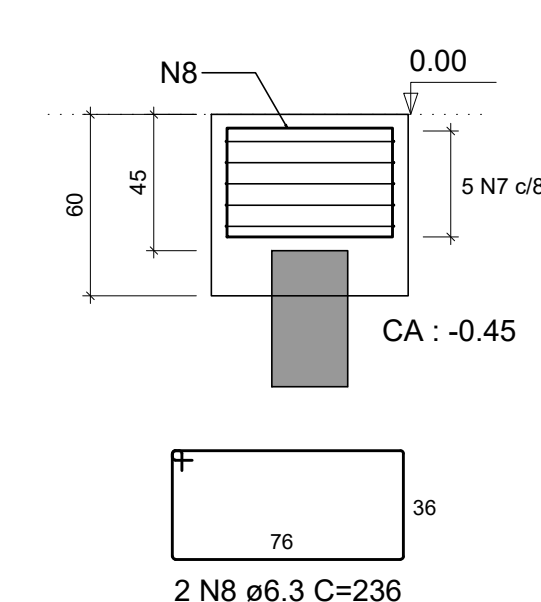
CORTE
Escala 1:25



B7=B9=B11=B14=B15=B18=B19=B21=B24=B28
=B29=B30=B31=B32=B34=B35=B36=B37=B39
=B41=B42=B45=B46=B47=B48=B50=B52=B53
1xD25
PLANTA
Escala 1:25



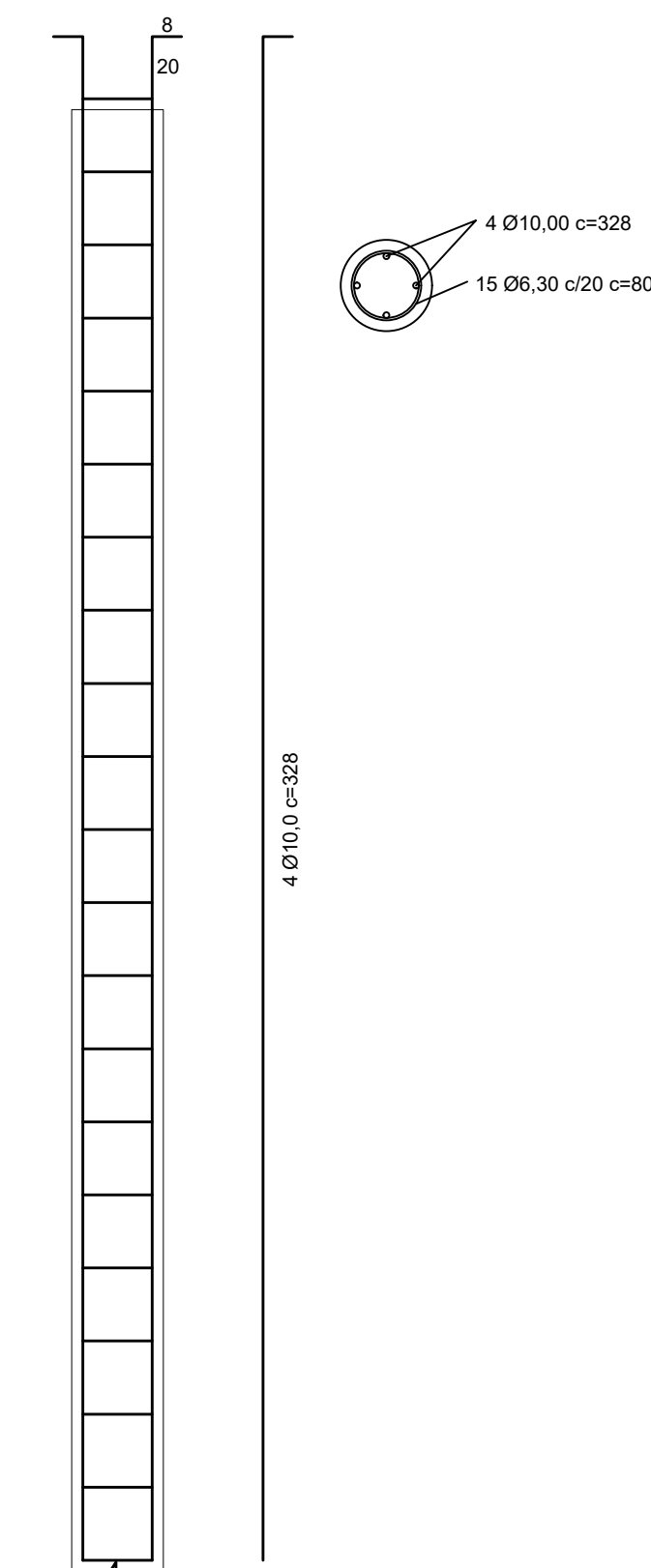
CORTE
Escala 1:25



Detalhamento das Estacas (D25)
Esc. 1:25

ESTACA ESCAVADA
COMPRIMENTO = 5,00 METROS
ARMARÇÃO ATÉ 3,00 METROS

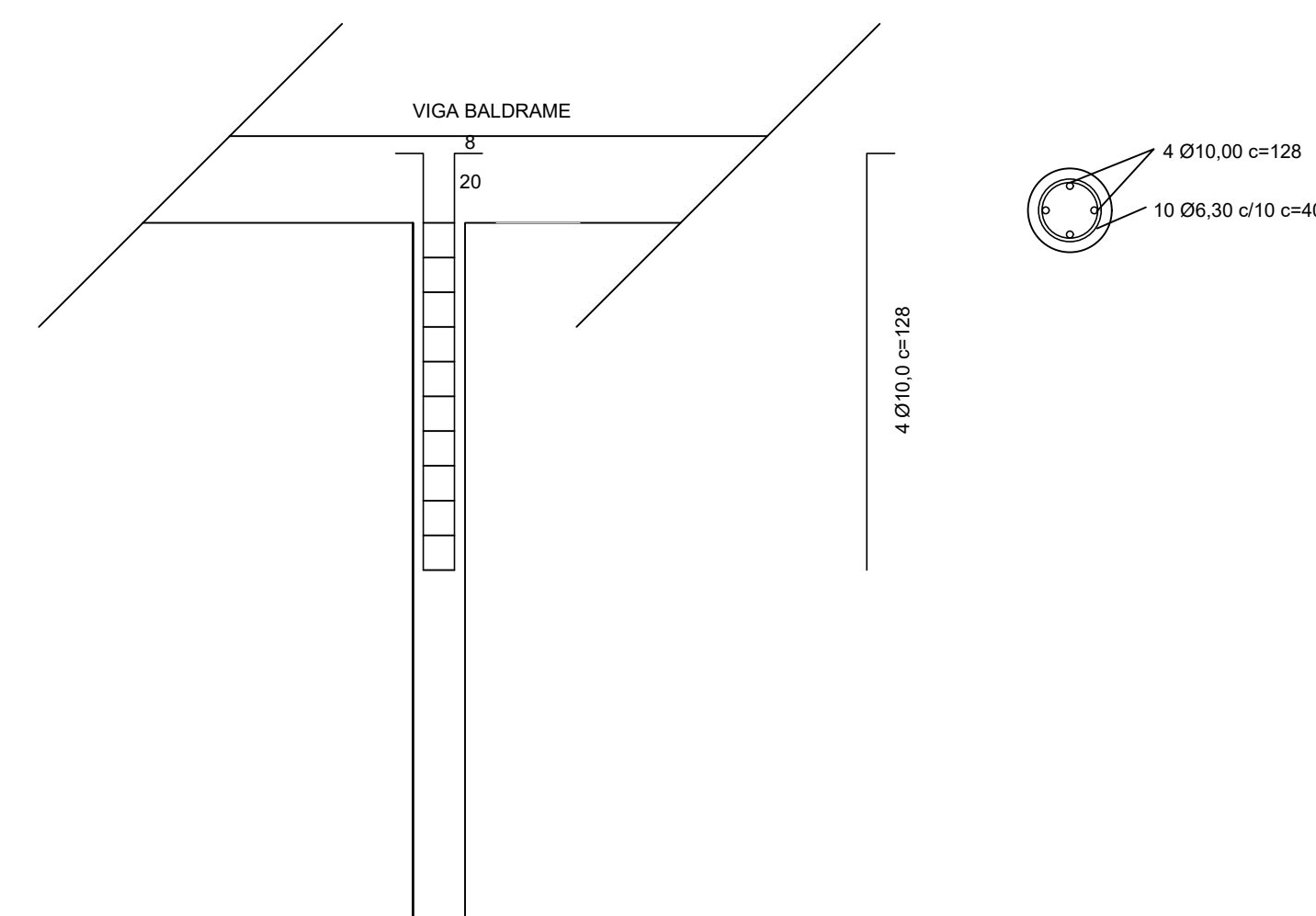
CONCRETO C25 = 11,54 M³
CA50 = 518,65 KG



Detalhamento das Estacas (C15)
Esc. 1:25

ESTACA ESCAVADA
COMPRIMENTO = 2,00 METROS
ARMARÇÃO ATÉ 1,00 METRO

CONCRETO C25 = 0,70 M³
CA50 = 74,5 KG



RELAÇÃO DO AÇO

B10 7xB57 5xB27 28xB53

AÇO	N	DIAM (mm)	QUANT	C.UNIT (cm)	C.TOTAL (cm)
CA60	1	5.0	4	198	792
	2	5.0	6	201	1206
	3	5.0	20	198	3960
CA50	4	5.0	30	191	5730
	5	6.3	25	386	9650
	6	6.3	24	140	3360
	7	6.3	175	236	41300
	8	6.3	56	236	13216
	9	6.3	14	246	3444
	10	8.0	4	207	828
	11	8.0	20	197	3940

RESUMO DO AÇO

AÇO	DIAM (mm)	C.TOTAL (m)	QUANT + 10% (Barras)	UNIT	PESO + 10% (kg)
CA50	6.3	709.7	66	12 m	191
CA60	8.0	47.7	5	12 m	20.7
	5.0	116.9	-	rolo (170 kg)	19.8
PESO TOTAL (kg)					
CA50		211.7			
CA60		19.8			

Volume de concreto (C-25) = 12.00 m³
Área de forma = 70.48 m²

REV. 01	02/08/19	ATENDIMENTO AO RELATÓRIO DE ANÁLISE	DAC
REV. 00	28/06/19	EMISSÃO INICIAL	DAC
REVISÃO:	DATA :	DESCRIÇÃO:	RESP.:

CLIENTE

Prefeitura Municipal de Pouso Alegre

PROJETO

DAC Engenharia
Rua Miguel Vianna, nº 81, Sala 12
Bairro Morro Chic
CEP: 37500-080 - Itajubá / MG
Tel: (35) 3623-5720
www.dacengenharia.com.br

GERÊNCIA DE PROJETOS
DENIS DE SOUZA SILVA CREA: MG-127.216/D

COORDENAÇÃO DE PROJETOS
ALOSIO CAETANO FERREIRA CREA: MG-97.132/D

RESPONSÁVEL TÉCNICO
ENGR. ELÉTRICO ADRIANO M. CAMPOS CREA: MG-187.842/D

PROJETO
FLÁVIA C. BARBOSA E WILLIAM BARADEL LARI

DESENHO
WILLIAM BARADEL LARI

EMPREENDIMENTO

REFORMA E AMPLIAÇÃO DO CEIM ANNA VIANA DE ANDRADE

ENDEREÇO
RUA CORONEL BRITO FILHO, Nº 621 - BAIRRO FÁTIMA I
POUSO ALEGRE - MINAS GERAIS

DISCIPLINA
ESTRUTURAL

FASE DO PROJETO
EXECUTIVO

ASSUNTO
DETALHAMENTO DA ARMAÇÃO
ELEMENTOS DA FUNDAÇÃO

FOLHA Nº.
05

DATA INICIAL	ESCALA	REVISÃO	ARQUIVO
02/08/2019	INDICADO	R01	DAC-PMPA-ANA-PE-EST-R01-DWG