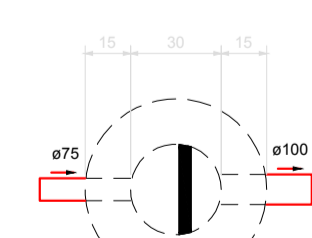
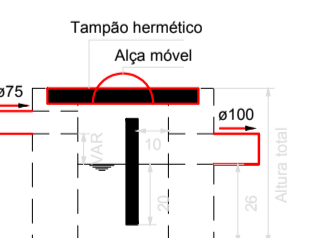


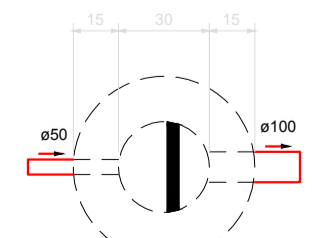
PLANTA BAIXA INSTALAÇÕES SANITÁRIAS TÉRREO
ESCALA 1:75



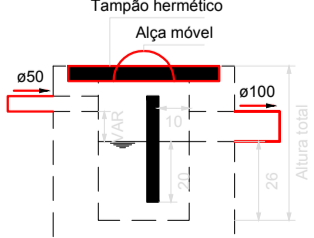
Caixa de gordura G1
Planta baixa - ESC. 1:25



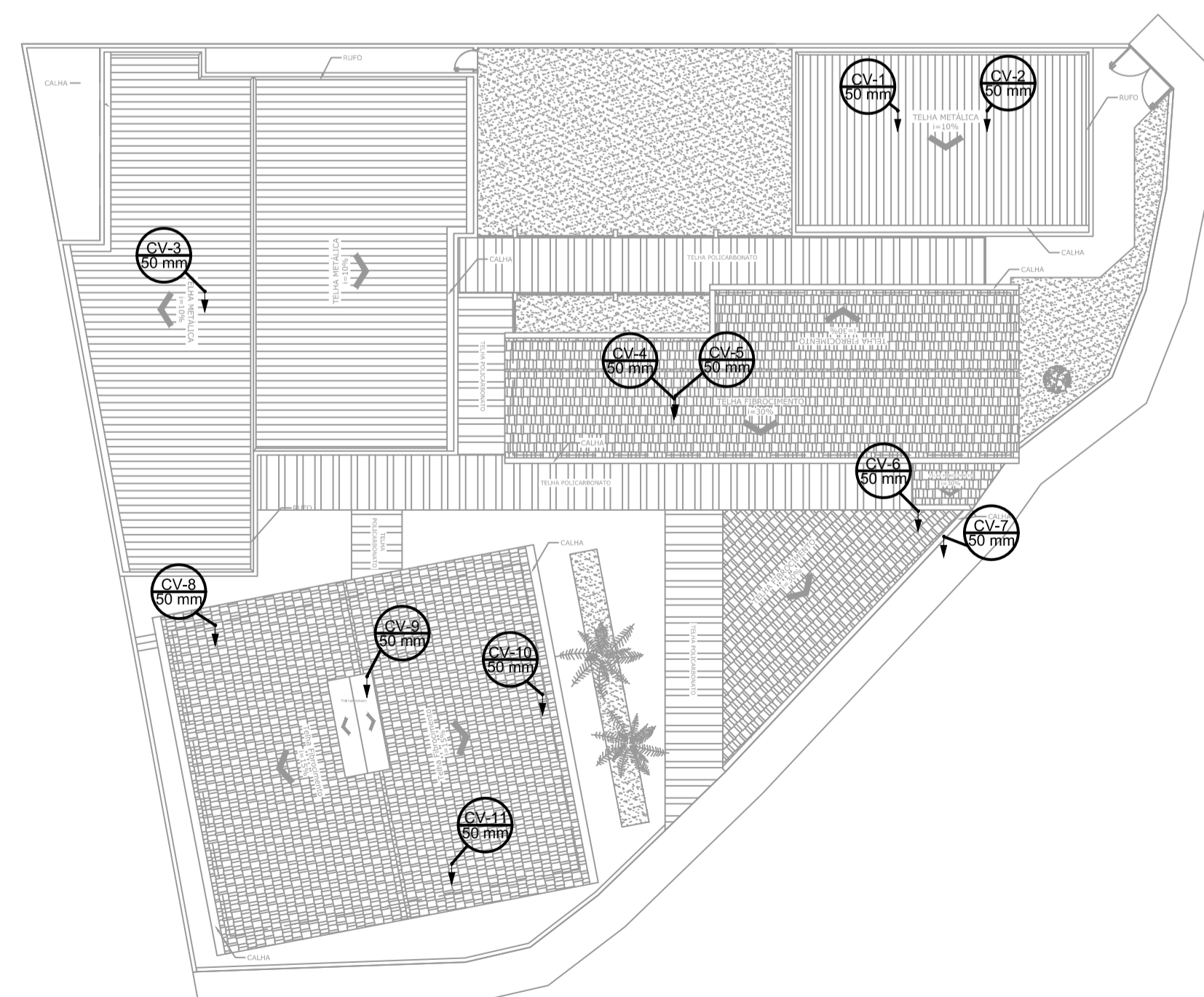
Caixa de gordura G1
Corte 1 - ESC. 1:25



Caixa de gordura G2
Planta baixa - ESC. 1:25



Caixa de gordura G2
Corte 1 - ESC. 1:25



PLANTA BAIXA INSTALAÇÕES SANITÁRIAS COBERTURA
ESCALA 1:200

Lista de Materiais	
Caixas de Passagem	
Caixa de inspeção de esgoto sifonada	
CES- 60x60 cm	7 pç
PVC Acessórios	
Caixa sifonada	
100x100x50	2 pç
150x150x50	7 pç
150x185x75	7 pç
Ralo sifonado alt. reg. saída 40	
100 mm - 40 mm	1 pç
Sifão de copo p/ pia e lavatório	
1" - 1.1/2"	11 pç
1" - 2"	8 pç
Sifão flexível c/ Adaptador	
1.1/2" - 1.1/2"	3 pç
Válvula p/ lavatório e tanque	
1"	11 pç
Válvula p/ pia	
1"	8 pç
Válvula p/ tanque	
1 1/2"	3 pç
PVC Esgoto	
Bucha de Redução p/ esgoto secundário	
40mm- 32mm	8 pç
Curva 90 curta	
40 mm	15 pç
Joelho 45	
100 mm	15 pç
40 mm	14 pç
50 mm	29 pç
75 mm	10 pç
Joelho 90	
100 mm	11 pç
40 mm	8 pç
50 mm	33 pç
Joelho 90 c/anel p/ esgoto secundário	
40 mm - 1.1/2"	14 pç
Junção simples	
100 mm - 50 mm	5 pç
100 mm - 75 mm	7 pç
100 mm - 100 mm	6 pç
50 mm - 50 mm	4 pç
75 mm - 50 mm	5 pç
75 mm 75 mm	2 pç
Luva simples	
100 mm	61 pç
50 mm	25 pç
75 mm	10 pç
Redução excêntrica	
75 mm - 50 mm	4 pç
Tubo rígido c/ ponta lisa	
100 mm - 4"	124.98 m
40 mm	28.96 m
50 mm - 2"	106.90 m
75 mm - 3"	29.53 m
Tê 90	
40 mm	8 pç
Tê sanitário	
100 mm - 50 mm	9 pç
75 mm - 50 mm	2 pç
Terminal de Ventilação	
50 mm	11 pç
Unidades de tratamento	
Alça	
Ferro	3 pç
Concreto	
Concreto	0.22 m³

Legenda	
	Banheira
	Caixa Sifonada
	Caixas Inspeção Esgoto Sifonada
	Chuveiro Residencial
	Joelho 45
	Joelho 45- sobre
	Junção simples
	Junção simples c/ redução
	Lavatório Residencial com sifão
	Máquina de Lavar Roupas DN 50mm
	Pia de Cozinha Residencial com Sifão 50mm
	Ramais de Ventilação
	Tanque de Lavar Roupas DN 40mm
	Vaso Sanitário c/ J90°

- NOTAS:
- TODOS OS TUBOS E CONEXÕES DA REDE DE ESGOTO SANITÁRIO SERÃO EM PVC RÍGIDO.
 - ADOTAR DECLIVIDADE MÍNIMA DE 2% PARA OS TUBOS COM DIÂMETROS ATÉ Ø75MM E 1% PARA TUBOS COM DIÂMETROS ≥ Ø100MM;
 - A COLUNA DE VENTILAÇÃO DEVE ULTRAPASSAR EM PELO MENOS 30 cm O NÍVEL DA COBERTURA, A FIM DE EVITAR ODORES;
 - PARA INSTALAR LOUÇAS CONSULTAR AINDA O PROJETO DE ARQUITETURA;
 - EXECUTAR ESSE PROJETO JUNTAMENTE COM O PROJETO ESTRUTURAL;
 - ANTES DA CONCRETAGEM PREVER PASSAGEM PARA TUBULAÇÕES DENTRO DOS LIMITES ESTABELECIDOS PELA NBR 6118:2014;

REV. 01 02/08/19 ATENDIMENTO AO RELATÓRIO DE ANÁLISE		DAC
REV. 00 07/06/19 EMISSÃO INICIAL		DAC
REVISÃO: DATA : DESCRIÇÃO:		RESP.:
GERÊNCIA DE PROJETOS DENIS DE SOUZA SILVA CREA: MG-127.216/D	COORDENAÇÃO DE PROJETOS ALDOISO CAETANO FERREIRA CREA: MG-97.132/D	
RESPONSÁVEL TÉCNICO ENGR. CIVIL FLÁVIA C. BARBOSA CREA: MG-187.842/D		
PROJETO CAMILA ANDRADE		
DESENHO CAMILA ANDRADE		
EMPREENHIMENTO REFORMA E AMPLIAÇÃO DO CEIM ANNA VIANNA DE ANDRADE		
ENDEREÇO RUA CORONEL BRITO FILHO, N° 621 - BAIRRO FÁTIMA I POUSO ALEGRE - MINAS GERAIS	DISCIPLINA ESGOTO	
ASSUNTO PROJETO DE INSTALAÇÃO SANITÁRIA PLANTA BAIXA, LISTA DE MATERIAIS E LEGENDA		
		FASE DO PROJETO EXECUTIVO
		FOLHA N° 01/02
DATA INICIAL 07/06/2019	ESCALA INDICADA	REVISÃO ROO
		ARQUIVO DAC-PMPA-ANA-PE-ESG-01-ROI.DWG