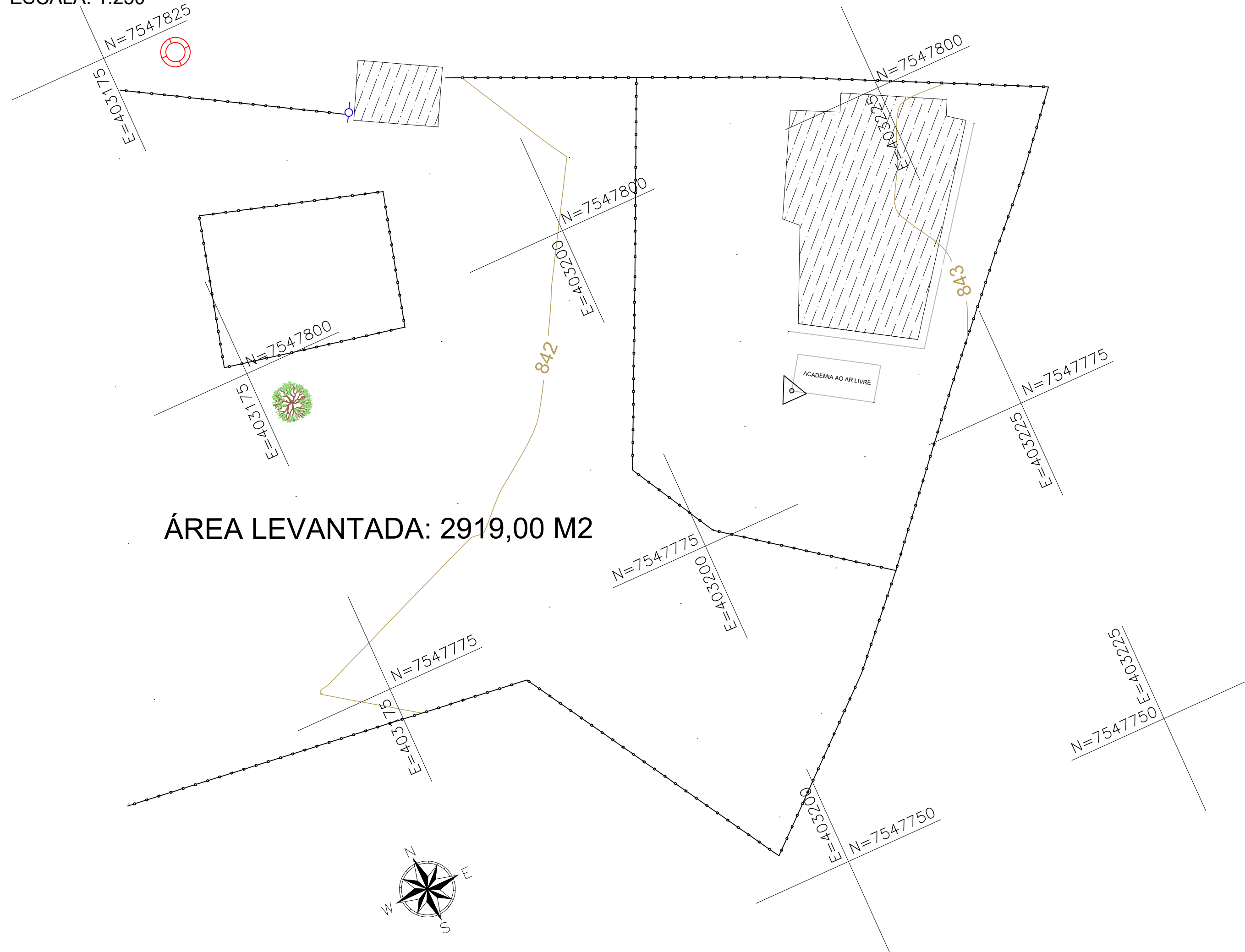


LEVANTAMENTO PLANIMÉTRICO CADASTRAL
ESCALA: 1:250



ÁREA LEVANTADA: 2919,00 M2

LEGENDA:

- CURVA DE NIVEL MESTRA
- CURVA DE NIVEL INTERMEDIÁRIA
- PASSEIO
- CERCA
- EDIFICAÇÕES
- POÇO DE VISITA
- POSTE
- BASE
- ÁRVORES
- CURVAS DE NIVEL

100
XXX
888.88
← NUMERO
← DESCRIÇÃO
← COTA

TABELA DE COORDENADAS				
PONTO	DESCRIÇÃO	ELEV.	NORTE	LESTE
01	BASE	842,80	7.547.782,635	403.210,294

NOTAS:

1. COTAS EM METRO, EXCETO ONDE INDICADO;
2. CURVAS DE NIVEL:
 - 2.1. CURVAS DE NIVEL INTERMEDIÁRIAS ESPAÇADAS DE 1,00m;
 - 2.2. CURVAS DE NIVEL MESTRAS ESPAÇADAS DE 5,00m.
3. INFORMAÇÕES DE GEORREFERENCIAMENTO:
 - 3.1. SISTEMA DE REFERÊNCIA: UNIVERSAL TRANSVERSA DE MERCATOR – UTM;
 - 3.2. ZONA UTM: ZONA 23 SUL;
 - 3.3. DATUM DE REFERÊNCIA HORIZONTAL: SIRGAS 2000;
 - 3.4. DATUM DE REFERÊNCIA VERTICAL: RASTREAMENTO GEODÉSICO;
 - 3.5. EQUIPAMENTO UTILIZADO: PAR DE ANTENAS GNSS DE DUPLA FREQUÊNCIA E RTK DA MARCA STONEX, MODELOS S800 E S800A.
4. AS COTAS APRESENTADAS REFEREM-SE A ELEVAÇÕES ORTOMÉTRICAS, CALCULADAS PELO MODELO MAPGEO 2015 (IBGE).
5. PONTO DE REFERÊNCIA:
 - 5.1. TIPO: MARCO DE CONCRETO;
 - 5.2. COORDENADAS (ÉPOCA 2000.4):
 - 5.2.1. LATITUDE: 7.547.782,635 m;
 - 5.2.2. LONGITUDE: 403.210,294 m;
 - 5.2.3. ALTITUDE ORTOMÉTRICA: 842,80 m;

REV. 00	18/02/21	EMISSÃO INICIAL	DAC
REVISÃO:	DATA :	DESCRIÇÃO:	RESP.:

CLIENTE

 Rua Miguel Vianna, n° 81, Sala 12 Bairro Morro Chic CEP: 37500-080 – Itajubá / MG Tel: (35) 3623-5720 www.dacengenharia.com.br	GERÊNCIA DE PROJETOS	PEDRO HENRIQUE JUSTINIANO	ENG° CIVIL
	COORDENAÇÃO DE PROJETOS	ALOISIO CAETANO FERREIRA	CREA: MG-97.132/D
	RESPONSÁVEL TÉCNICO	ENG°. FLAVIA CRISTINA BARBOSA	CREA: MG-187.842/D
	PROJETO	GABRIEL SANTOS	
DESENHO		GABRIEL SANTOS	

EMPREENHIMENTO		CONSTRUÇÃO DA UBS AFONSOS	
ENDEREÇO	ESTRADA MUNICIPAL RURAL, S/N, BAIRRO AFONSOS POUSO ALEGRE – MG	DISCIPLINA	TOPOGRAFIA
ASSUNTO	LEVANTAMENTO TOPOGRÁFICO CADASTRAL PLANTA BAIXA	FASE DO PROJETO	EXECUTIVO
		FOLHA N°.	ÚNICA

DATA INICIAL	ESCALA	REVISÃO	ARQUIVO
16/02/2021	1:250	ROO	DAC-PMPA-UBS AFONSO-TOP-ROO.DWG