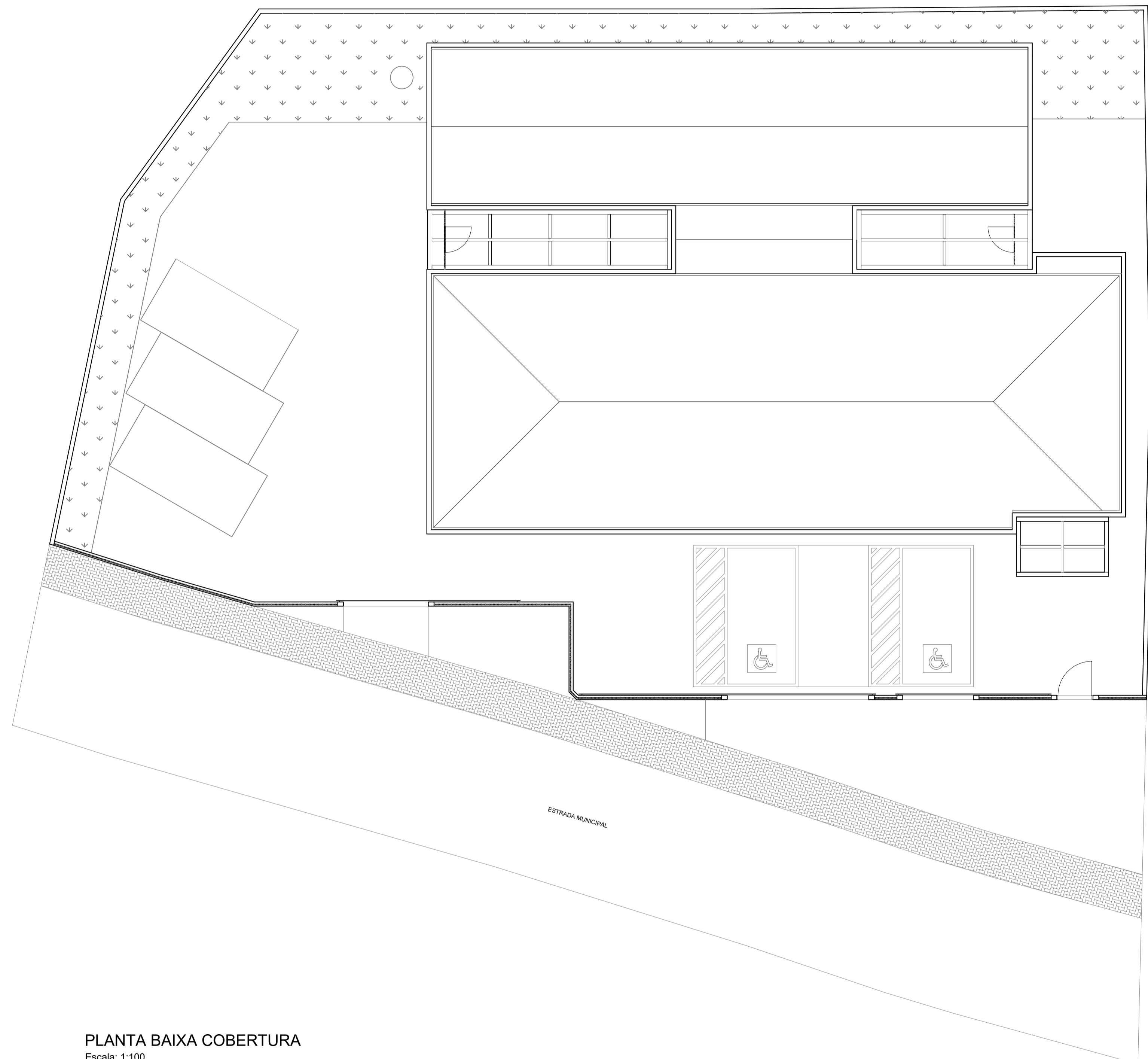
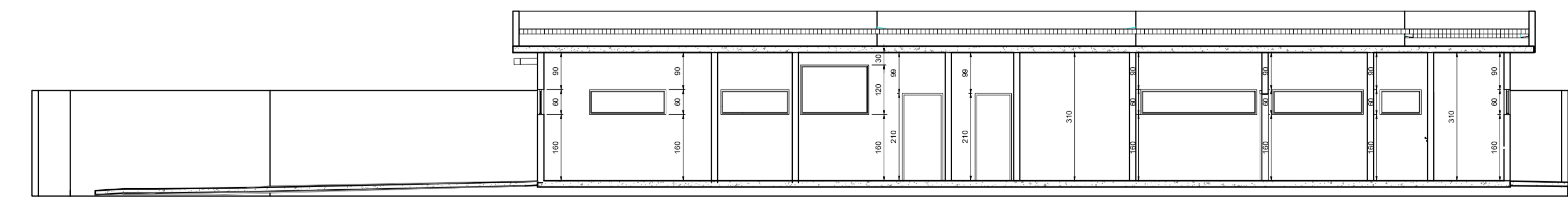




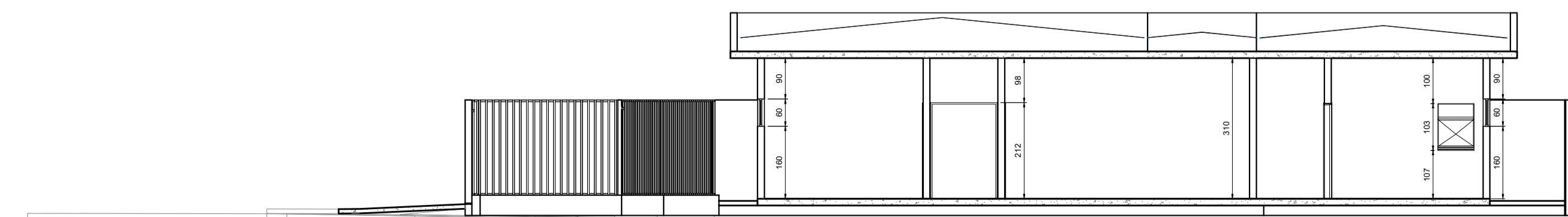
PLANTA BAIXA TÉRREO
Escala: 1:100



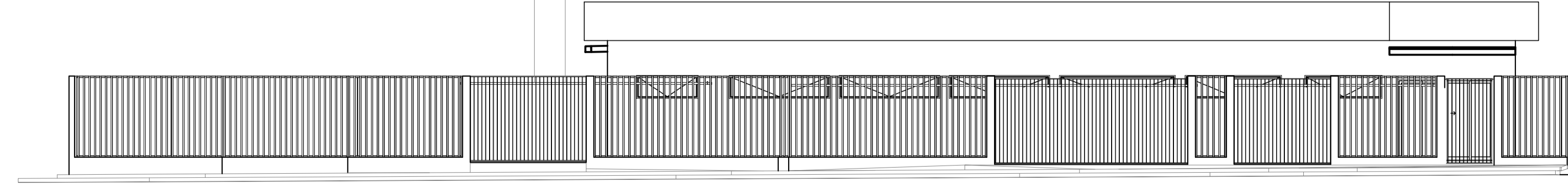
PLANTA BAIXA COBERTURA
Escala: 1:100



CORTE AA
Escala: 1:100

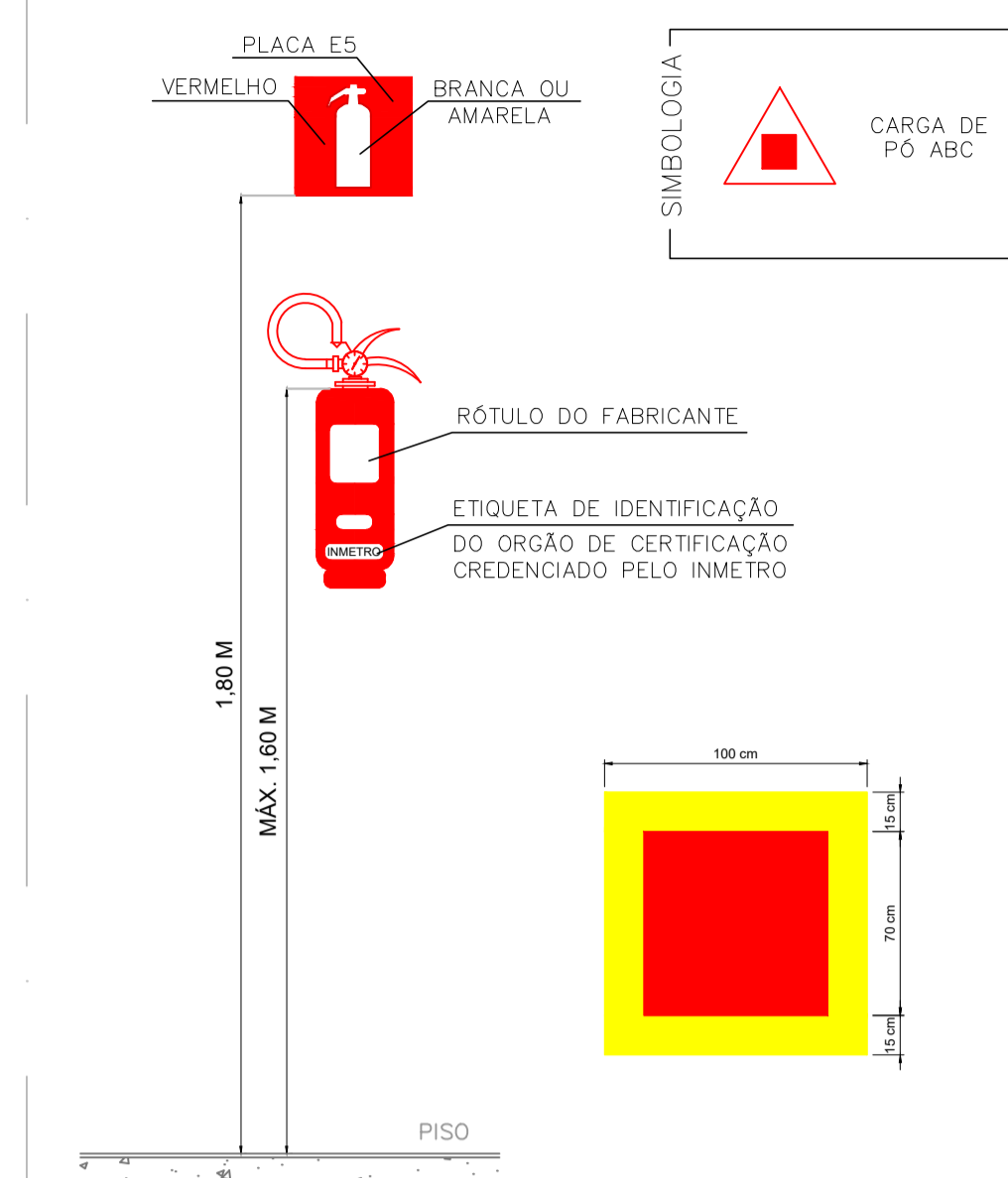


CORTE BB
Escala: 1:100



FACHADA
Escala: 1:100

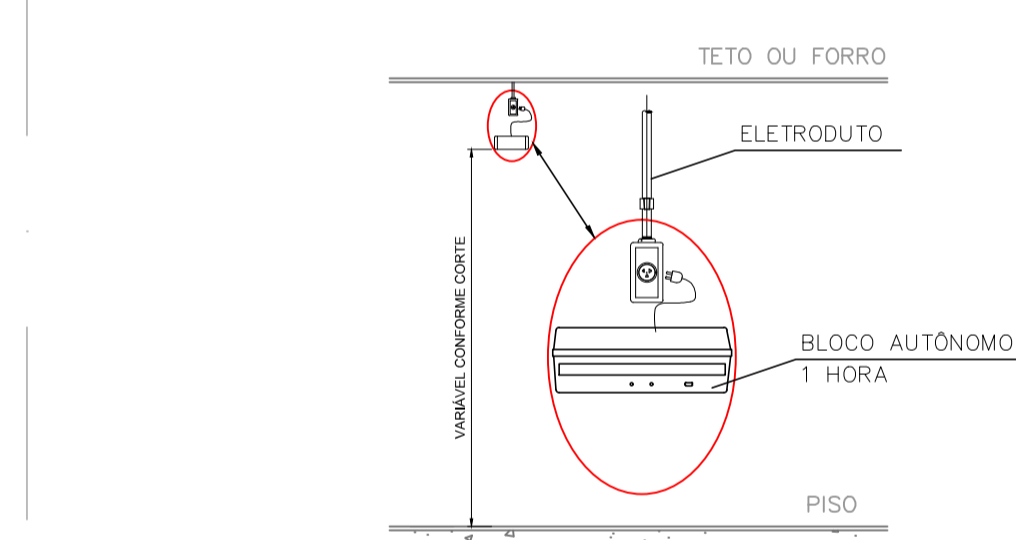
DETALHE 1 - INST. DO EXTINTOR DE INCÊNDIO FIXADO NA PAREDE SEM ESCALA



NOTAS - EXTINTORES:

- A SINALIZAÇÃO DEVERÁ SER FIXADA NA PAREDE LOGO ACIMA DO EQUIPAMENTO PODENDO SER CONFECCIONADO EM CHAPAS METÁLICAS, DE MADEIRAS, FIBRA OU ENTÃO PINTADOS.
- É PERMITIDO A INSTALAÇÃO DE EXTINTORES SOBRE PISO ACABADO DESSE QUE PERMANEÇA APOIADOS EM SUPORTES ADEQUADOS E AFIXADOS DO SOLO, COM ALTURA RECOMENDADA ENTRE 0,10M E 0,20 M DO PISO.
- OS LOCAIS DE INSTALAÇÃO DOS EXTINTORES DEVERÃO POSSUIR SIMBOLOGIA E12 NO SOLO, PARA EVITAR ABSTRUÇÃO DOS EQUIPAMENTOS DE COMBATE À INCÊNDIO.
- O EXTINTOR COM AGENTE DE MÚLTIPLO USO ABC PODERÁ SUBSTITUIR QUALQUER TIPO DE EXTINTOR DE CLASSES ESPECÍFICAS A, B E C DE UMA EDIFICAÇÃO OU ÁREA DE RISCO.

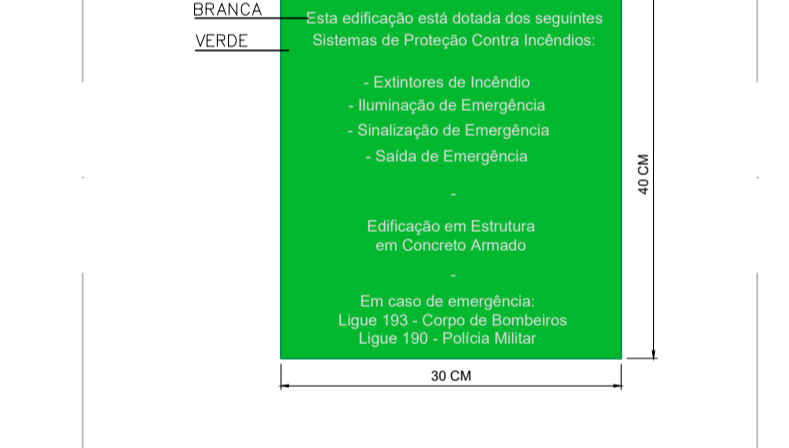
DETALHE 2 - ILUMINAÇÃO DE EMERGÊNCIA SEM ESCALA



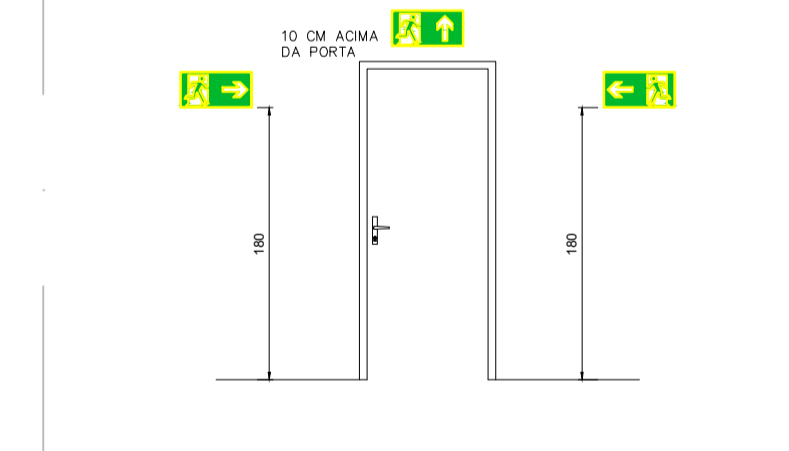
NOTAS - ILUMINAÇÃO DE EMERGÊNCIA:

- TIPO DE SISTEMA: CONJUNTO DE BLOCOS AUTÔNOMOS
- TIPO DE LÂMPADA: FLUORESCENTE OU LED
- POTÊNCIA: 20 W
- TENSÃO: 110V/220V
- FLUXO LUMINOSO NOMINAL: 5 LUX
- ÂNGULO DA DISPERSÃO DA LUZ: 80 GRAUS
- VIDA ÚTIL DO ELEMENTO GERADOR DE LUZ: 02 ANOS
- O SISTEMA DE ILUMINAÇÃO DE EMERGÊNCIA DEVERÁ FUNCIONAR NA FALTA DE ENERGIA ELÉTRICA POR UM PERÍODO MÍNIMO DE 01 HORA

DETALHE 3 - PLACA M1



DETALHE 4 - LOCAÇÃO DAS PLACAS



SIMBOLOGIA PARA A SINALIZAÇÃO DE EMERGÊNCIA						
SINALIZAÇÃO DE ORIENTAÇÃO E SALVAMENTO						
CÓDIGO	INSTALADOS	IDENTIF.	SÍMBOLO	SIGNIFICADO	FORMA E COR	APLICAÇÃO
S2	10	S2		SALA DE EMERGÊNCIA	PLACA COM SÍMBOLOGIA RETANGULAR, FUNDO VERDE E LETRAS BRANCAS FOTO-LUMINESCENTE	INDICAÇÃO DE UMA SALA DE EMERGÊNCIA
S3	01	S3		SALA DE EMERGÊNCIA	PLACA COM SÍMBOLOGIA RETANGULAR, FUNDO VERDE E LETRAS BRANCAS FOTO-LUMINESCENTE	INDICAÇÃO DE UMA SALA DE EMERGÊNCIA A SER FIXADA ACIMA DA PORTA, PARA INDICAR ACESSO
S12	02	S12		SALA DE EMERGÊNCIA	PLACA COM SÍMBOLOGIA RETANGULAR, FUNDO VERDE, LETRAS BRANCAS FOTO-LUMINESCENTE	INDICAÇÃO DA SALA DE EMERGÊNCIA, COM OS COMPLEMENTOS DE SINALIZAÇÃO FOTO-LUMINESCENTE (SALA OU SALÃO, AMBUL)
M1	01	M1		VER DETALHE SINALIZAÇÃO NO PROJETO	SÍMBOLO QUADRADO OU RETANGULAR, FUNDO VERMELHO, LETRAS BRANCAS FOTO-LUMINESCENTE	INDICAÇÃO DE UMA SALA DE EMERGÊNCIA, COM OS COMPLEMENTOS DE SINALIZAÇÃO FOTO-LUMINESCENTE (SALA OU SALÃO, AMBUL)

SINALIZAÇÃO DE EQUIPAMENTOS DE COMBATE A INCÊNDIO						
CÓDIGO	INSTALADOS	IDENTIF.	SÍMBOLO	SIGNIFICADO	FORMA E COR	APLICAÇÃO
E5	04	E5		EXTINTOR DE INCÊNDIO	SÍMBOLO QUADRADO, FUNDO VERMELHO, LETRAS BRANCAS FOTO-LUMINESCENTE	INDICAÇÃO DE LOCALIZAÇÃO DOS EXTINTORES DE INCÊNDIO
E12	04	E12		SINALIZAÇÃO DE EQUIPAMENTOS DE COMBATE A INCÊNDIO, HIDRANTES E EXTINTORES	SÍMBOLO QUADRADO, FUNDO VERMELHO, LETRAS BRANCAS FOTO-LUMINESCENTE	INDICAÇÃO DE LOCALIZAÇÃO DOS EQUIPAMENTOS DE COMBATE A INCÊNDIO PARA ESTAR IDENTIFICADOS

LEGENDA SÍMBOLOS GRÁFICOS EQUIPAMENTOS INSTALADOS

ITEM	INSTALADOS	SÍMBOLO
EXTINTORES	CARGA DE PÓ ABC	
OUTROS	ILUMINAÇÃO DE EMERGÊNCIA	
	DIREÇÃO ROTA DE FUGA	
	SAÍDA ROTA DE FUGA	

ANEXO K - MEDIDAS DE SEGURANÇA			
INFORMATIVO - MEDIDAS DE SEGURANÇA			
EXTINTORES IT-15	CARGA DE PÓ ABC 2A: 20B-C - (4 UNIDADES)		
ILUMINAÇÃO DE EMERGÊNCIA	07 UNIDADES CONFORME IT-13		
ALARME E DETECÇÃO	NÃO EXISTE		
HIDRANTES	NÃO EXISTE		
SINALIZAÇÃO DE EMERGÊNCIA	22 UNIDADES CONFORME IT-15		
BRIGADA DE INCÊNDIO	NÃO EXISTE		
CLASSIFICAÇÃO			
GRUPO	Ocupação	Divisão	Exemplos
H	Serviço de Saúde e Institucional	H - 6	CLÍNICAS MÉDICAS E CONSULTÓRIOS CLÍNICAS MÉDICAS
CARGA DE INCÊNDIO - IT 09			
Ocupação/uso	Descrição	Divisão	Carga de Incêndio em MJ/m²
Serviço de Saúde e Institucional	CLÍNICAS MÉDICAS E CONSULTÓRIOS EM GERAL (TODOS SEM INTERNATÓRIO)	H - 6	200
CLASSIFICAÇÃO DAS EDIFICAÇÕES E ÁREAS DE RISCO QUANTO A CARGA DE INCÊNDIO			
RISCO	CARGA DE INCÊNDIO MJ/m²		
BAIXO	200		
CONTROLE DE MATERIAIS DE ACABAMENTO E REVESTIMENTO			
PISO	ACABAMENTO REVESTIMENTO	NÃO SE APLICA	
PAREDE	ACABAMENTO REVESTIMENTO	NÃO SE APLICA	
TETO E FORRO	ACABAMENTO REVESTIMENTO	NÃO SE APLICA	

QUADRO DE ÁREAS	
PAVIMENTO TERREO	343,30 m²
TOTAL	343,30 m²

NOTAS

- MEDIDAS E NÍVEIS EM METROS;
- VERIFICAR DETALHES PARA INSTALAÇÃO DOS ELEMENTOS DE SEGURANÇA;
- ALTERAÇÕES NESTE PROJETO SOMENTE COM AUTORIZAÇÃO EXPRESSA DA EMPRESA PROJETISTA;

REFERÊNCIAS:

- PLANILHA DE QUANTITATIVOS;
- MEMORIAL DESCRITIVO E ESPECIFICAÇÕES TÉCNICAS.

REV. 00	16/07/21	EMISSIONAL	DAC
REVISÃO DATA	DESCRIÇÃO		RESP.

Prefeitura Municipal de Pouso Alegre

<p>DAC Engenharia</p> <p>Rua Miguel Vianna, nº 81, Sala 12 Bairro Morro Chic CEP: 37500-000 - Itajubá / MG Tel: (35) 3623-5720 www.dacengenharia.com.br</p>	<p>SERVIÇO DE PROJETO: PEDRO HENRIQUE JUSTINIANO ENF CIVIL</p> <p>COORDENAÇÃO DE PROJETOS: ALOISIO CAETANO FERREIRA OREA: MG-97132/D</p> <p>RESPONSÁVEL TÉCNICO: ENF CIVIL FLÁVIA C. BARBOSA OREA: MG-187.842/D</p> <p>PROJETO: ENF CIVIL THAIS VIVIANE COIMBRA</p> <p>DESENHO: ENF CIVIL GABRIEL SANTOS</p>
---	--

EMPREENDIMENTO

CONSTRUÇÃO DA UBS AFONSO

ENGENHEIRO	DISCIPLINA
ESTRADA MUNICIPAL RURAL, S/N, BAIRRO AFONSO	INCÊNDIO
POUSO ALEGRE - MG	FASE DO PROJETO
	EXECUTIVO
	FOLHA Nº
	ÚNICA

DATA: 16/07/2021 | ESCALA: INDICADA | PROJETO: AFONSO | ARQUIVO: DAC-PMPA-UBS AFONSO-INC-ROD.DWG