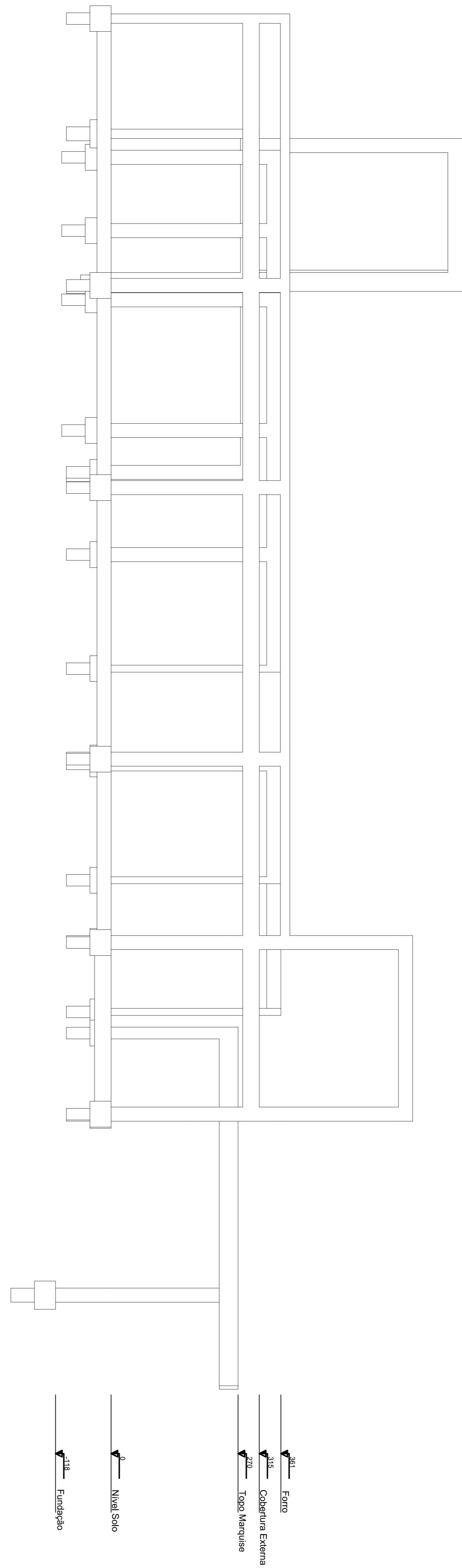
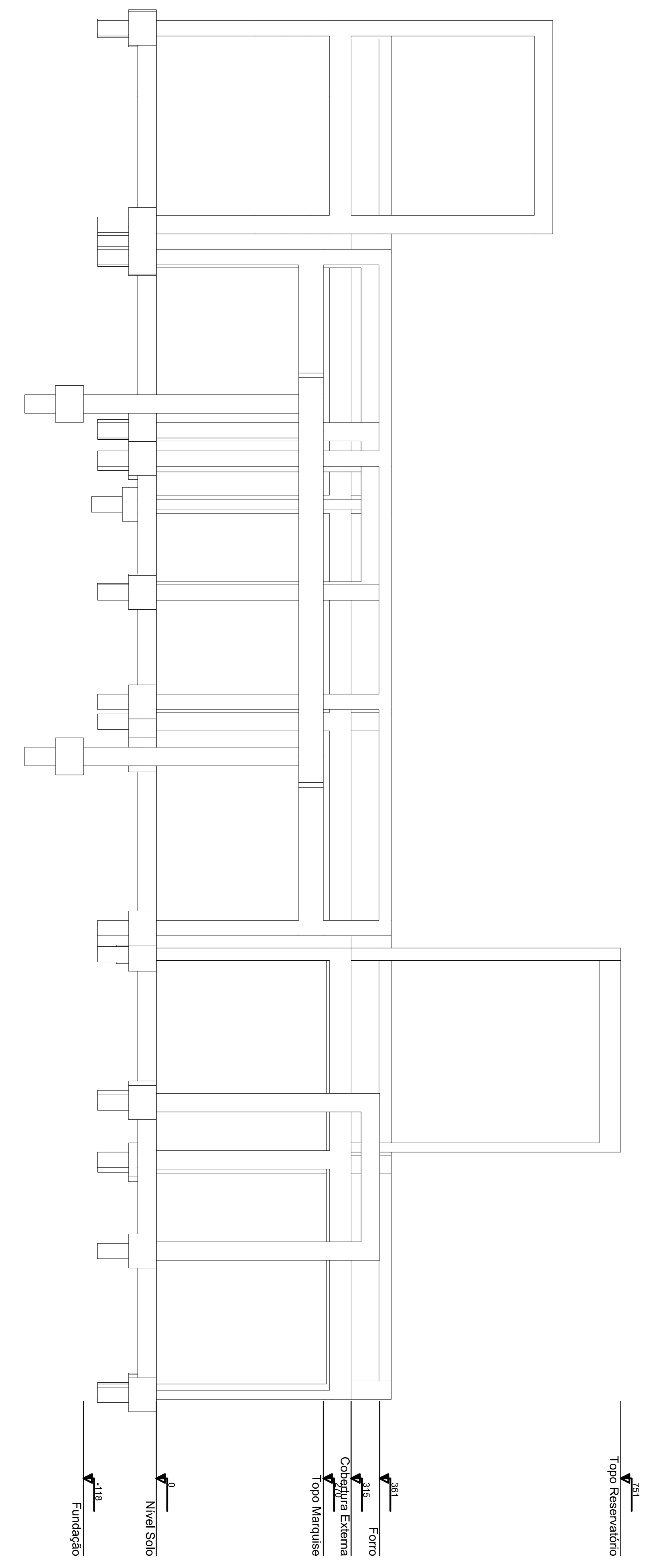


Corte Esquemático Lateral
Escala 1:50



Corte Esquemático Frontal
Escala 1:50



Legenda dos pilares		Legenda das vigas e paredes	
	Pilar que morre		Viga
	Pilar que passa		Viga chata ou invertida

REV. 00 | 06/07/20 | DESAHO INICIAL | DAC

REVISÃO: DATA : DESCRIÇÃO: | RESP.:

Prefeitura Municipal de Pouso Alegre

DAC Engenharia
Rua Miguel Vitorino, nº 81, Sala 12
Bairro Manoel Chic
CEP: 37500-080 - Itajubá / MG
Tel: (35) 3623-5720
www.dacengenharia.com.br

COORDENADOR DE PROJETOS: **ALDO CAETANO FERREIRA** | CREA: MG-97.132/D

RESPONSÁVEL TÉCNICO: **ENGR. CIVIL FLÁVIA C. BARROSA** | CREA: MG-187.842/D

PROJETO: **WILLIAM BARADEL LARI**

ESTRUTURA: **WILLIAM BARADEL LARI**

REFORMA E AMPLIAÇÃO DO AEROPORTO DE POUSO ALEGRE

ENDEREÇO: AVENIDA JOÃO BATISTA PIFFER, B. JARDIM AEROPORTO
POUSO ALEGRE - MINAS GERAIS

RESPONSÁVEL: **ESTRUTURAL**

FASE DO PROJETO: **EXECUTIVO**

PLANTA DE FORMA E CORTE ESQUEMÁTICO
PLANTA BAIXA E CORTES

DATA INICIAL: 06/07/2020 | ESCALA: INDICADA | PROJETO: R00 | APROVAÇÃO: DAC-PMPA-AER-PC-EST-R00.DWG

FOLHA Nº: **02/19**

Elemento	Características dos materiais			Abaixo (m)
	f _{ck}	E _c	f _{yk}	
Vigas	250	241500	241500	7,00
Placas	250	241500	241500	7,00
Blocos	200	212874	212874	7,00

Dimensão máxima da agregado = 19 mm.