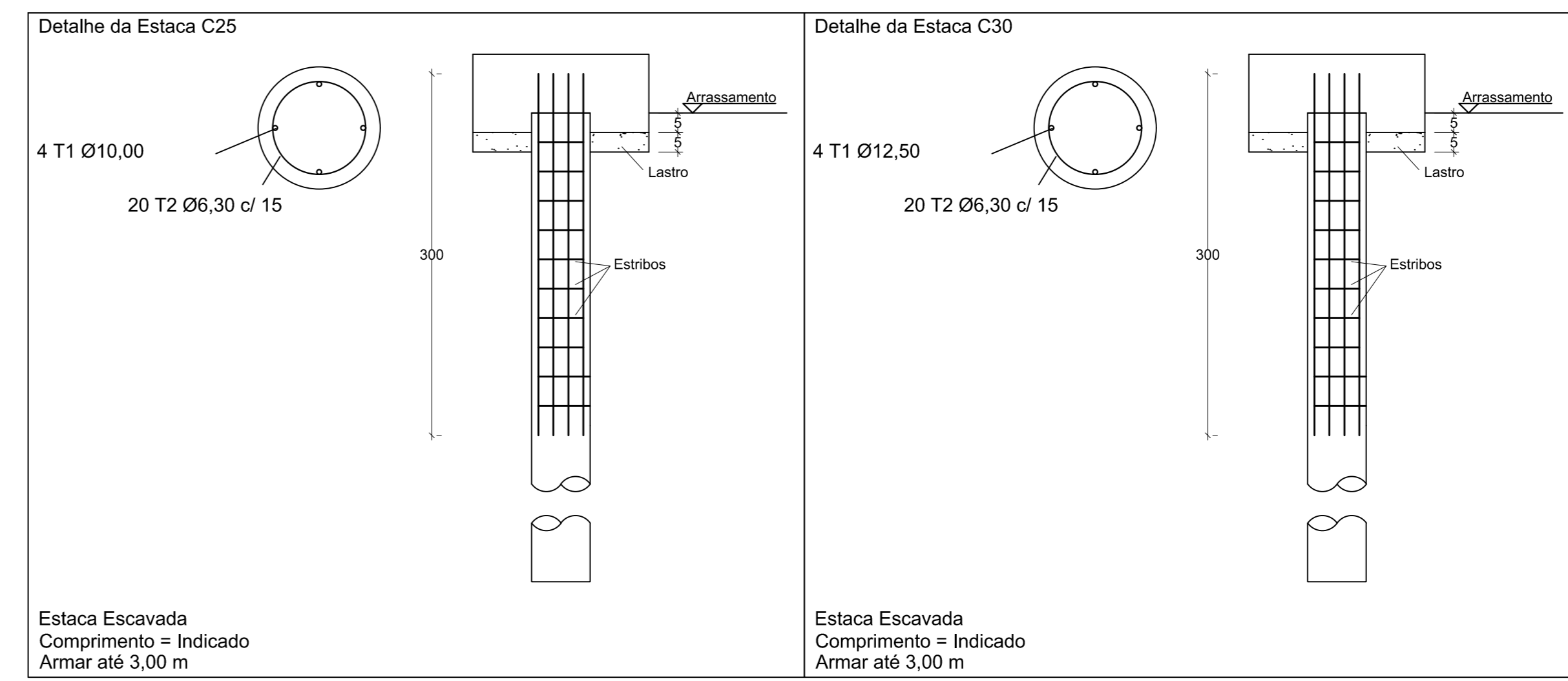
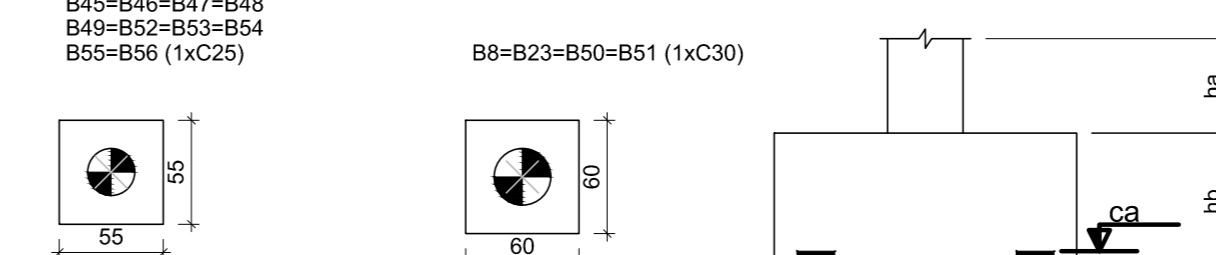


Planta de locação das estacas
Escala 1:50



Estaca Escavada
Comprimento Indicado
Armar até 3,00 m

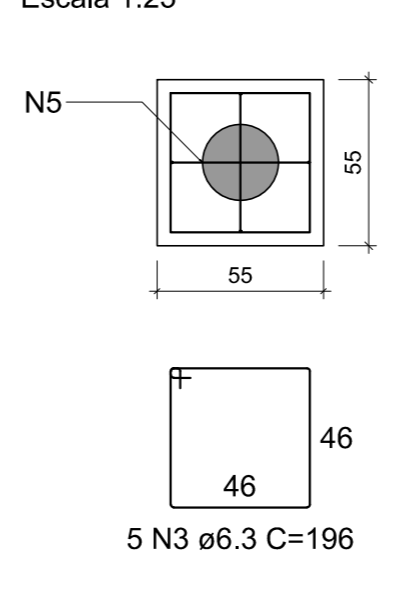
Estaca Escavada
Comprimento Indicado
Armar até 3,00 m



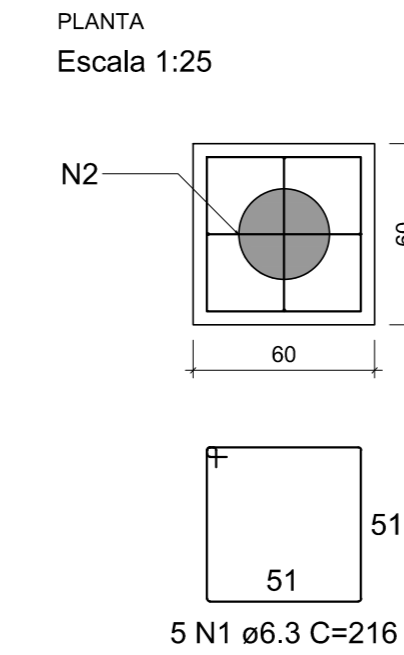
Legenda dos blocos
Escala 1:40

B1=B2=B3=B4=B5=B6=B7=B8=B9=B10=B11=B12=B15=B16
=B18=B19=B20=B21=B25=B26=B28=B29=B30
=B31=B32=B33=B34=B35=B36=B37=B38=B39
=B40=B41=B42=B43=B44=B45=B46=B47=B48
=B49=B52=B53=B54=B55=B56
1xC25

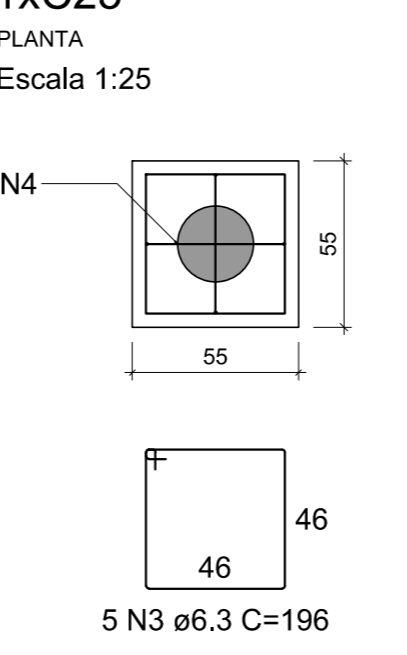
PLANTA
Escala 1:25



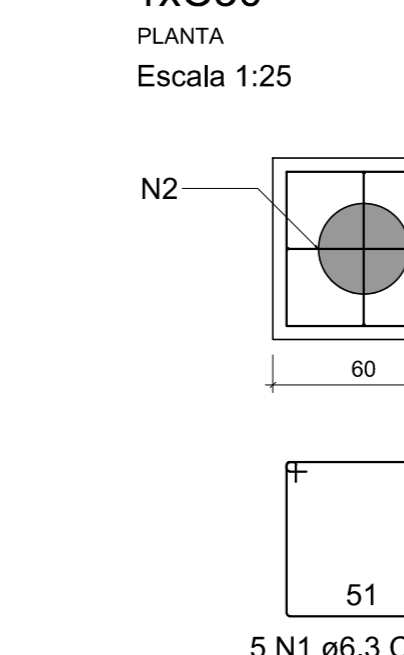
PLANTA
Escala 1:25



PLANTA
Escala 1:25



PLANTA
Escala 1:25



Nome	Seção	Carga Máx.	Nome	Seção	Prof. Estaca	CA
P1	20x30	4,4 B1	0,55	0,55	1	C25 -0,40
P2	20x30	4,6 B2	0,55	0,55	1	C25 -0,40
P3	20x30	4,7 B3	0,55	0,55	1	C25 -0,40
P4	20x30	4,4 B4	0,55	0,55	1	C25 -0,40
P5	20x30	4,5 B5	0,55	0,55	1	C25 -0,40
P6	20x30	4,5 B6	0,55	0,55	1	C25 -0,40
P7	20x30	3,1 B7	0,55	0,55	1	C25 -0,40
P8	20x30	3,4 B8	0,55	0,55	1	C25 -0,40
P9	20x30	3,7 B9	0,55	0,55	1	C25 -0,40
P10	15x30	1,6 B10	0,55	0,55	1	C25 -0,50
P11	20x30	3,3 B11	0,55	0,55	1	C25 -0,40
P12	20x30	6,6 B12	0,55	0,55	1	C25 -0,40
P13	20x30	7,1 B13	0,55	0,55	1	C25 -0,40
P14	20x30	6,4 B14	0,55	0,55	1	C25 -0,40
P15	15x25	2,0 B15	0,55	0,55	1	C25 -0,40
P16	15x30	2,5 B16	0,55	0,55	1	C25 -0,50
P17	20x30	6,4 B17	0,55	0,55	1	C25 -0,40
P18	20x30	6,4 B18	0,55	0,55	1	C25 -0,40
P19	20x30	4,1 B19	0,55	0,55	1	C25 -0,40
P20	15x30	1,9 B20	0,55	0,55	1	C25 -0,40
P21	15x30	1,9 B21	0,55	0,55	1	C25 -0,40
P22	15x30	1,7 B22	0,55	0,55	1	C25 -0,40
P23	20x40	8,4 B23	0,60	0,60	1	C30 -0,40
P24	15x25	8,9 B24	0,55	0,55	1	C25 -0,40
P25	15x25	2,6 B25	0,55	0,55	1	C25 -0,40
P26	15x30	2,5 B26	0,55	0,55	1	C25 -0,50
P27	15x30	2,5 B27	0,55	0,55	1	C25 -0,50
P28	20x30	6,1 B28	0,55	0,55	1	C25 -0,40
P29	20x30	5,1 B29	0,55	0,55	1	C25 -0,40
P30	20x30	3,3 B30	0,55	0,55	1	C25 -0,40
P31	15x30	4,5 B31	0,55	0,55	1	C25 -0,40
P32	15x30	3,1 B32	0,55	0,55	1	C25 -0,40
P33	15x30	2,9 B33	0,55	0,55	1	C25 -0,40
P34	15x30	2,8 B34	0,55	0,55	1	C25 -0,40
P35	15x30	2,0 B35	0,55	0,55	1	C25 -0,40
P36	20x30	8,5 B36	0,55	0,55	1	C25 -0,40
P37	25x30	6,5 B37	0,55	0,55	1	C25 -0,40
P38	15x30	1,8 B38	0,55	0,55	1	C25 -0,40
P39	15x30	2,9 B39	0,55	0,55	1	C25 -0,40
P40	15x30	2,9 B40	0,55	0,55	1	C25 -0,40
P41	25x30	4,7 B41	0,55	0,55	1	C25 -0,40
P42	25x30	11,8 B42	0,55	0,55	1	C25 -0,40
P43	15x25	1,8 B43	0,55	0,55	1	C25 -0,40
P44	25x30	10,8 B44	0,55	0,55	1	C25 -0,40
P45	25x30	10,1 B45	0,55	0,55	1	C25 -0,40
P46	25x25	2,6 B46	0,55	0,55	1	C25 -0,40
P47	25x25	6,1 B47	0,55	0,55	1	C25 -0,40
P48	25x25	6,3 B48	0,55	0,55	1	C25 -0,40
P49	25x25	2,9 B49	0,55	0,55	1	C25 -0,40
P50	C30	8,0 B50	0,60	0,60	1	C30 -1,58
P51	C30	6,0 B51	0,60	0,60	1	C30 -1,58
P52	25x25	2,0 B52	0,55	0,55	1	C25 -0,40
P53	25x25	3,7 B53	0,55	0,55	1	C25 -0,40
P54	25x25	2,8 B54	0,55	0,55	1	C25 -0,40
P55	25x25	3,2 B55	0,55	0,55	1	C25 -0,40
P56	25x25	2,0 B56	0,55	0,55	1	C25 -0,40

Estacas	Quantidade
C25 25,00	49
C30 30,00	4

RELAÇÃO DO AÇO

ACO	N	DIAM (mm)	QUANT	C.UNIT (cm)	C.TOTAL (cm)
CA50	1	6,3	10	176	2160
	2	6,3	4	212	888
	3	6,3	245	196	48020
	4	6,3	8	182	1456
	5	6,3	90	162	14580

RESUMO DO AÇO

ACO	DIAM (mm)	C.TOTAL (m)	QUANT + 10% (Barras)	PESO + 10% (kg)
CA50	6,3	689	62	180,1
PESO TOTAL (kg)				180,1

Volume de concreto (C-20) = 6,99 m³
Área de forma = 51,55 m²

RELAÇÃO DO AÇO

ACO	N	DIAM (mm)	QUANT	C.UNIT (cm)	C.TOTAL (cm)
CA50	1	6,3	10	216	2160
	2	6,3	4	172	688

RESUMO DO AÇO

ACO	DIAM (mm)	C.TOTAL (m)	QUANT + 10% (Barras)	PESO + 10% (kg)
CA50	6,3	28,5	3	7,7
PESO TOTAL (kg)				7,7

Volume de concreto (C-20) = 0,32 m³
Área de forma = 2,16 m²

Elemento	Características dos materiais	Abatimento (m)
Vigas	fck = 350 Ecs = 241500	7,00
Placas	fck = 250 Ecs = 241500	7,00
Blocos	fck = 100 Ecs = 212874	7,00

REV. 00 | 06/07/20 | DESAHO INICIAL | DAC

REVISÃO: DATA : DESCRIÇÃO: RESP.:

PROJETO: **DAC engenharia**

CLIENTE: **DONIS DE SOUZA SILVA**

COORDENADOR DE PROJETOS: **ALDO CAETANO FERREIRA**

RESPONSÁVEL TÉCNICO: **ENGR. CIVIL FLÁVIA C. BARROSA**

PROJETO: **WILLIAM BARROEL LAR**

ESTRUTURA: **WILLIAM BARROEL LAR**

REFORMA E AMPLIAÇÃO DO AEROPORTO DE POUSO ALEGRE

AVENIDA JOÃO BATISTA PIFFER, B. JARDIM AEROPORTO POUSO ALEGRE - MINAS GERAIS

ESTRUTURA EXECUTIVO

PLANTA DE LOCAÇÃO DAS ESTACAS E DETALHAMENTO

DATA: 06/07/2020 | ESCALA: INDICADA | PROJETO: ROD | APROVAÇÃO: DAC-PMPA-AER-PE-EST-ROD.DWG

PÁGINA 19