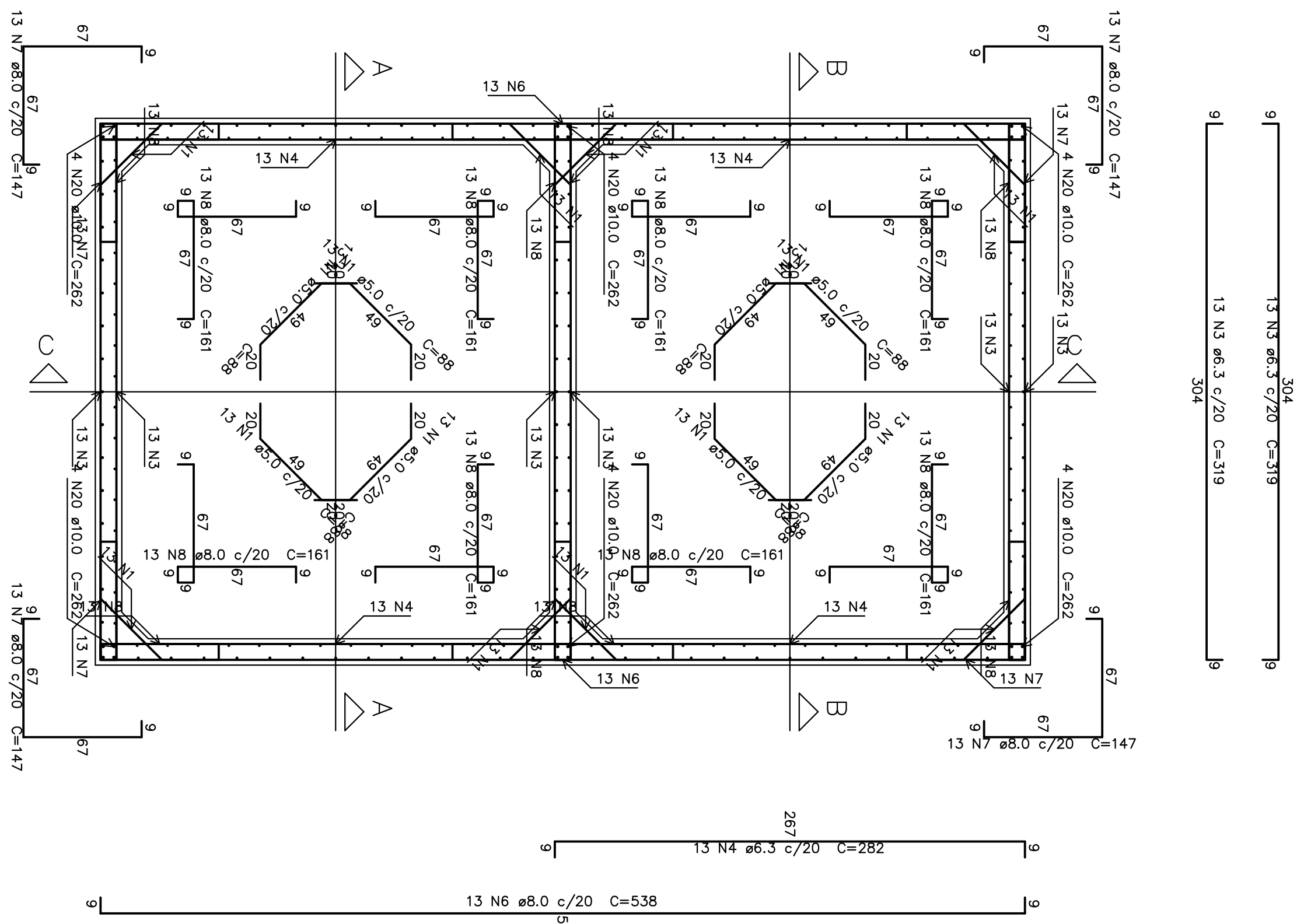


Relatório do aço
 Corte A-A Corte B-B Corte C-C
 Planta (10425.0)

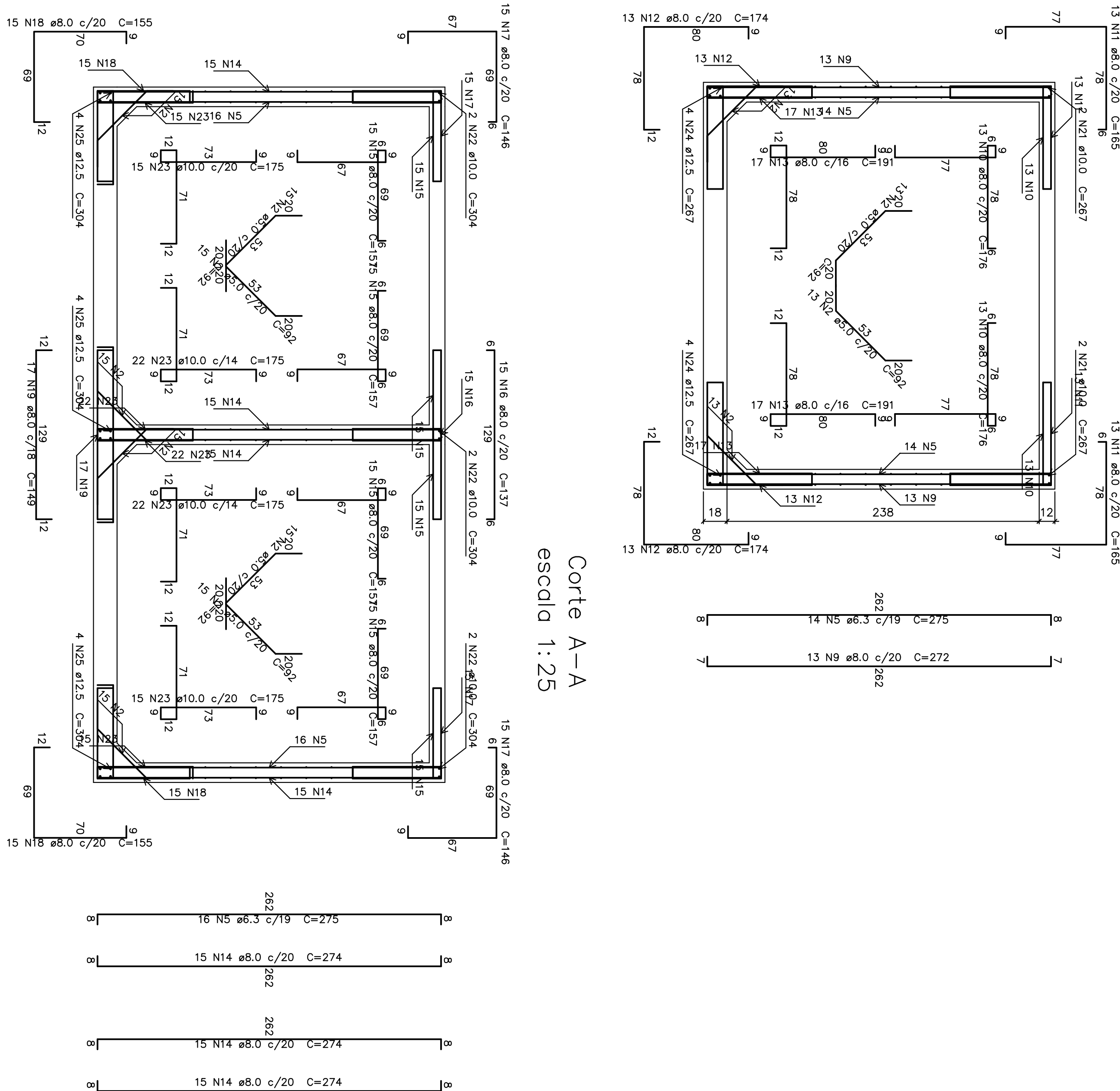
AÇO	N	DIAM	Q	UNIT	C-TOTAL
(cm)				(cm)	(cm)
CA60	1	5.0	104	98	1022
CA50	2	5.0	112	98	1030
CA50	3	6.3	78	319	24892
CA50	4	6.3	52	282	14664
CA50	5	6.3	88	275	24200
CA50	6	8.0	26	538	13988
CA50	7	8.0	32	147	1644
CA50	8	8.0	10	272	1584
CA50	9	8.0	52	272	14144
CA50	10	8.0	52	176	9152
CA50	11	8.0	52	165	8580
CA50	12	8.0	52	174	9048
CA50	13	8.0	68	191	12988
CA50	14	8.0	88	191	16440
CA50	15	8.0	60	74	9440
CA50	16	8.0	30	15	137
CA50	17	8.0	30	146	2055
CA50	18	8.0	30	155	4380
CA50	19	8.0	17	149	4650
CA50	20	10.0	24	282	6288
CA50	21	10.0	6	304	1824
CA50	22	10.0	6	304	1824
CA50	23	10.0	74	175	12950
CA50	24	12.5	16	287	4272
CA50	25	12.5	12	304	3648

Resumo do aço	ÁCO	DIAM	C-TOTAL	PESO + 10%
CA50	6.3	637.5	171.6	
CA50	8.0	1317.7	571.9	
CA50	12.5	79.2	83.9	
CA50	5.0	194.6	33	
PESO TOTAL			783.4	
CA50	984.8			
CA60	33			

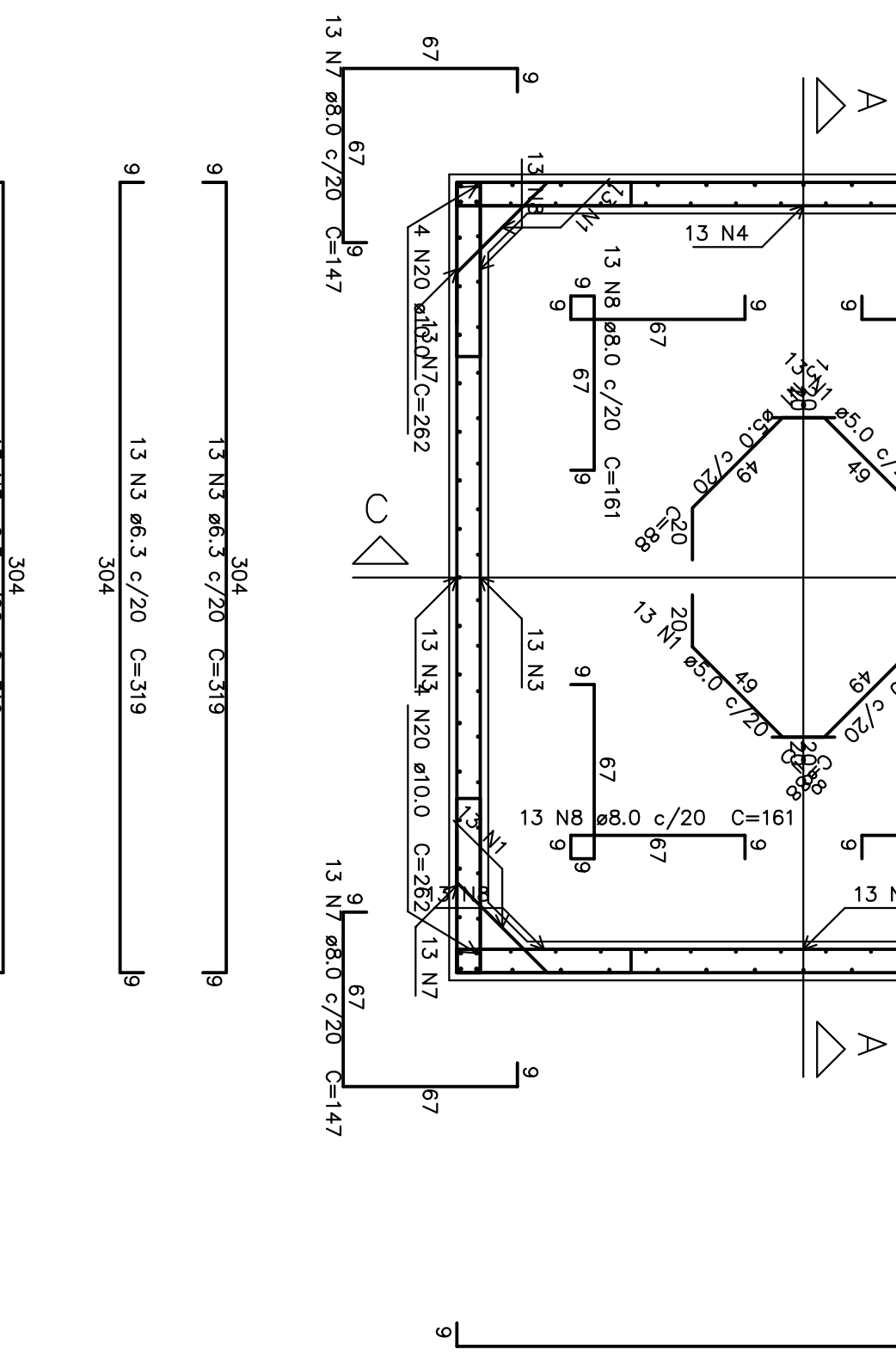
Vol. de concreto total (C=30) = 11.1 m³
 Área de fôrmo total = 124.5 m²



Corte A-A
 escala 1:25



Corte B-B
 escala 1:25



Corte C-C
 escala 1:25

Planta (10425.0)
 escala 1:25

- NOTAS
- 1- AÇO CA-50A E CA 60;
 - 2- RESISTENCIA DO CONCRETO fck=30MPa (300kg/cm²);
 - 3- COBERTURA DA ARMADURA Ecs = 28000MPa - relação q/c = 0.5
 - 4- AS FORMAS, ESCORAMENTO, TRANSPORTE, LANÇAMENTO E CONTROLE DA RESISTENCIA DO CONCRETO DEVERAO OBEDECER AS RECOMENDACOES DA NORMA NBR 14931;
 - 5- LOCAR OBRA PELO PROJETO EXECUTIVO DE ARQUITETURA;

PROJETO:	ESTRUTURA DE CONCRETO - PROJETO EXECUTIVO
CLIENTE:	GINÁSIO CIE-Ped-45 - ARMADURA, RESERVA-TÓPO SUPERIOR
PROJETADEIRO:	ENR. PAULO SERGIO BATISTA PEREIRA
CLIENTE:	ENR. PAULO SERGIO BATISTA PEREIRA
PROJETADEIRO:	ENR. PAULO SERGIO BATISTA PEREIRA
CLIENTE:	ENR. PAULO SERGIO BATISTA PEREIRA
PROJETADEIRO:	ENR. PAULO SERGIO BATISTA PEREIRA