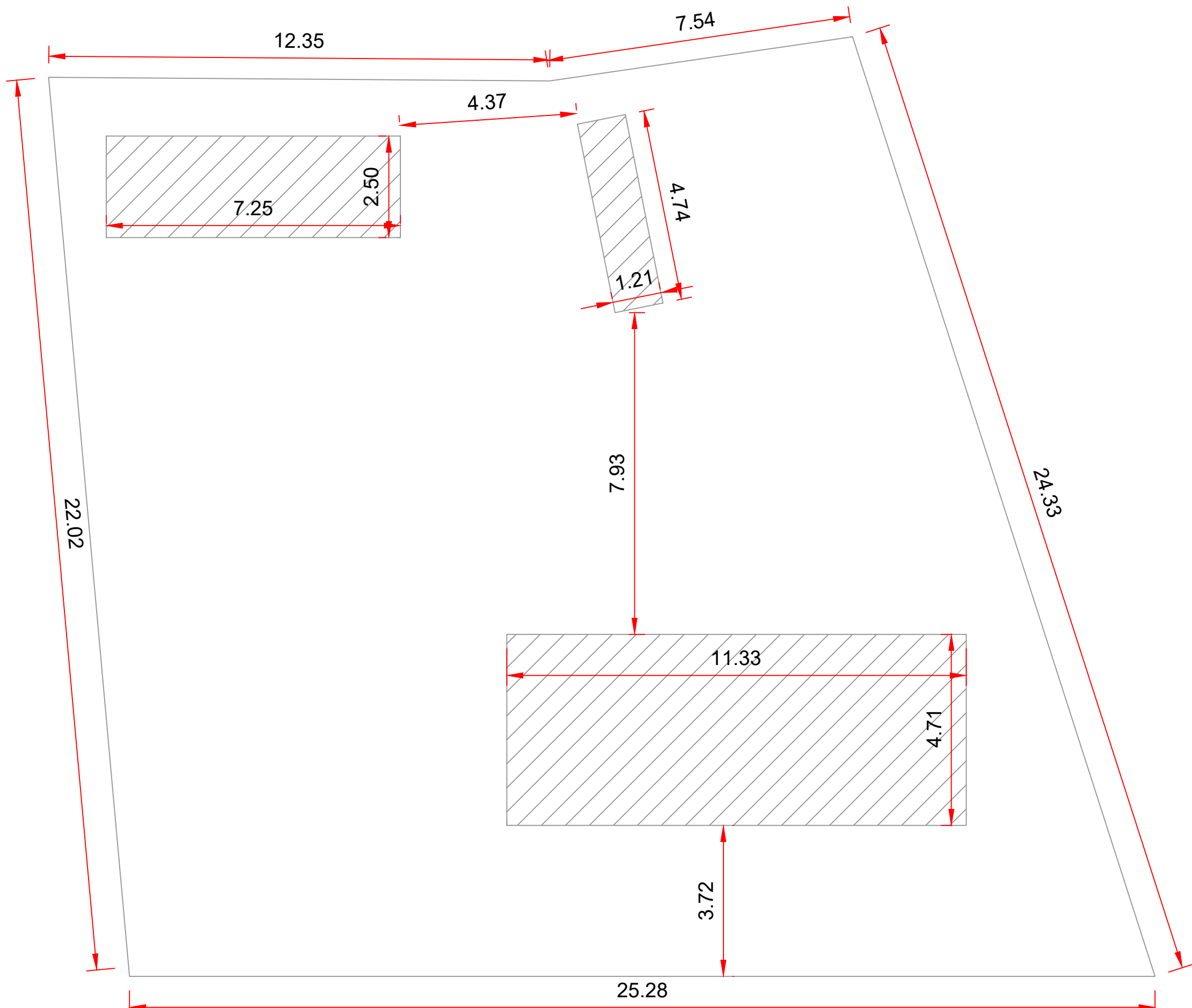
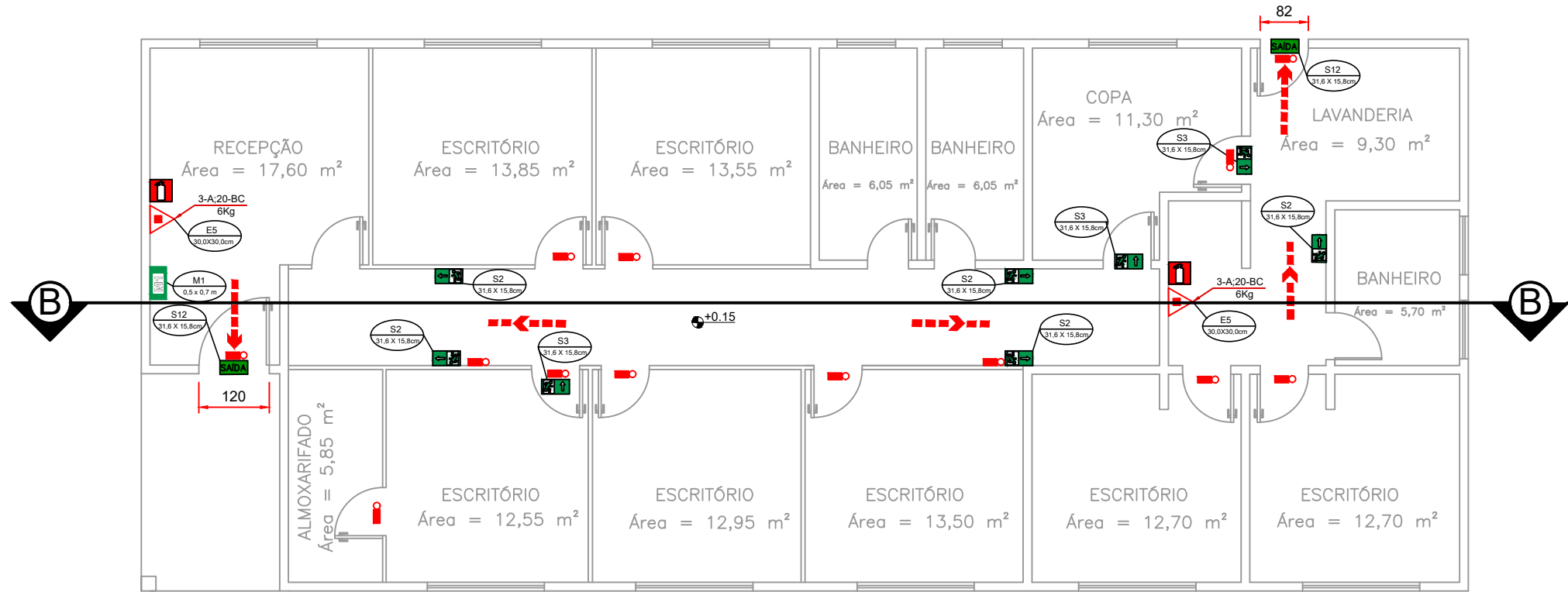


PLANTA BAIXA  
ESCALA 1:100

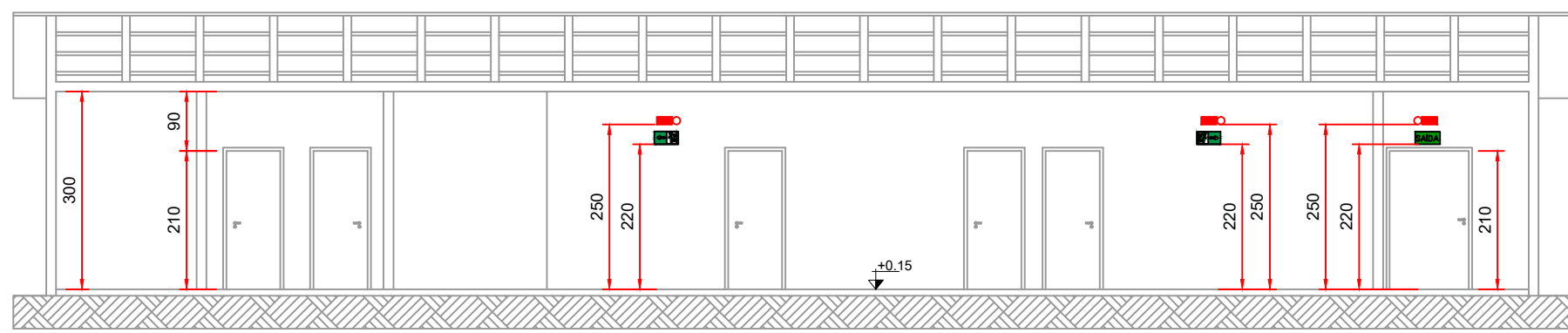


PLANTA DE LOCALIZAÇÃO  
ESCALA 1:200

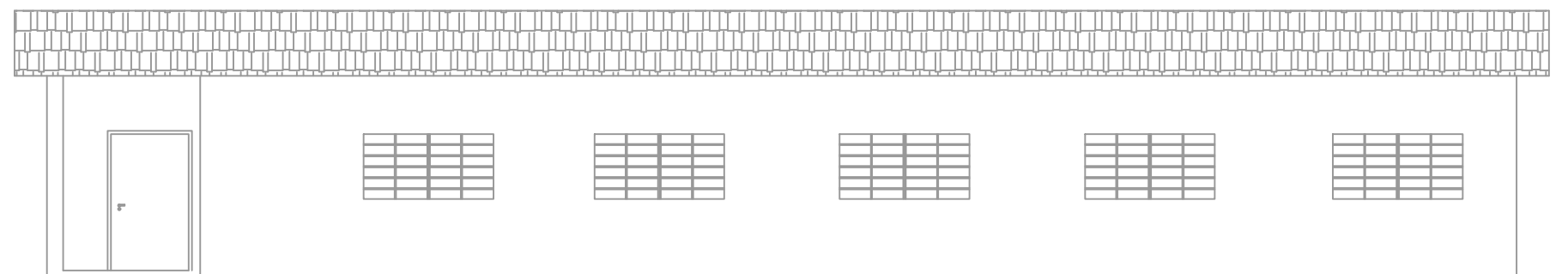


PLANTA DE COBERTURA  
ESCALA 1:200

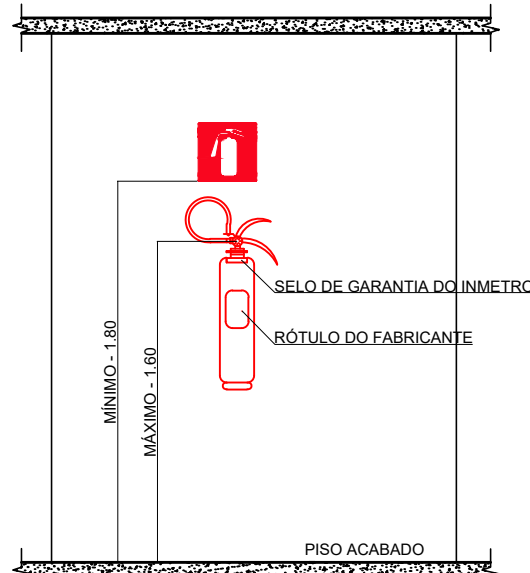
PAVIMENTO	ÁREA - m²
TERRENO	204,48
TERREDO	459,33
TOTAL	459,33



CORTE BB  
ESCALA 1:100



FACHADA  
ESCALA 1:100



DETALHE DE INSTALAÇÃO DO EXTINTOR

SEM ESCALA

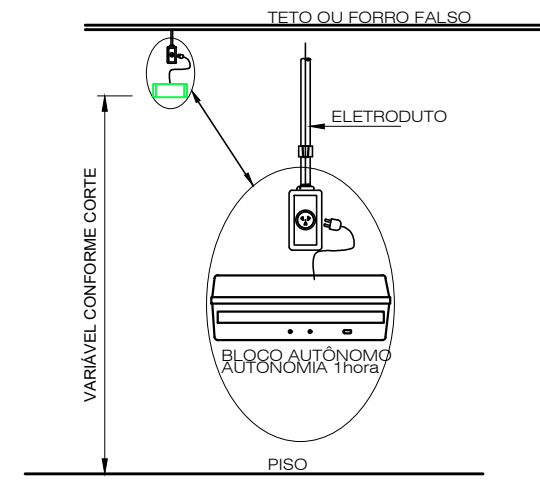
NOTAS:

1 - A SINALIZAÇÃO DEVERÁ SER FIXADA NA PAREDE LOGO ACIMA DO EQUIPAMENTO.

2 - NAS INDÚSTRIAS, ALÉM DA SINALIZAÇÃO NORMAL, DEVERÁ SER PINTADA NO PISO A SINALIZAÇÃO TIPO E12.

3 - OS EXTINTORES INSTALADOS EM ÁREAS EXTERNAS DEVEM SER PROTEGIDOS POR ABRIGOS APROPRIADOS.

4 - É PERMITIDA A INSTALAÇÃO DE EXTINTORES SOBRE O PISO, DESDE QUE PERMANEÇAM APOIADOS EM SUPORTES APROPRIADOS E AFIXADOS AO SOLO, COM ALTURA ENTRE 0,10m E 0,20m DO PISO.



DETALHE ILUMINAÇÃO DE EMERGÊNCIA

SEM ESCALA

NOTAS:

TIPO DO SISTEMA: CONJUNTO DE BLOCOS AUTÔNOMOS

TIPO DE LÂMPADA: FLUORESCENTE OU LED

POTÊNCIA: 20 WATTS

TENSÃO: 110/220 VOLTS

FLUXO LUMINOSO NOMINAL: 5 LUX

ÂNGULO DA DISPERSÃO DA LUZ: 180 GRAUS

VIDA ÚTIL DO ELEMENTO GERADOR DE LUZ: 02 ANOS

O SISTEMA DE ILUMINAÇÃO DE EMERGÊNCIA DEVERÁ FUNCIONAR NA FALTA DE ENERGIA ELÉTRICA POR UM PERÍODO MÍNIMO DE 01 HORA.

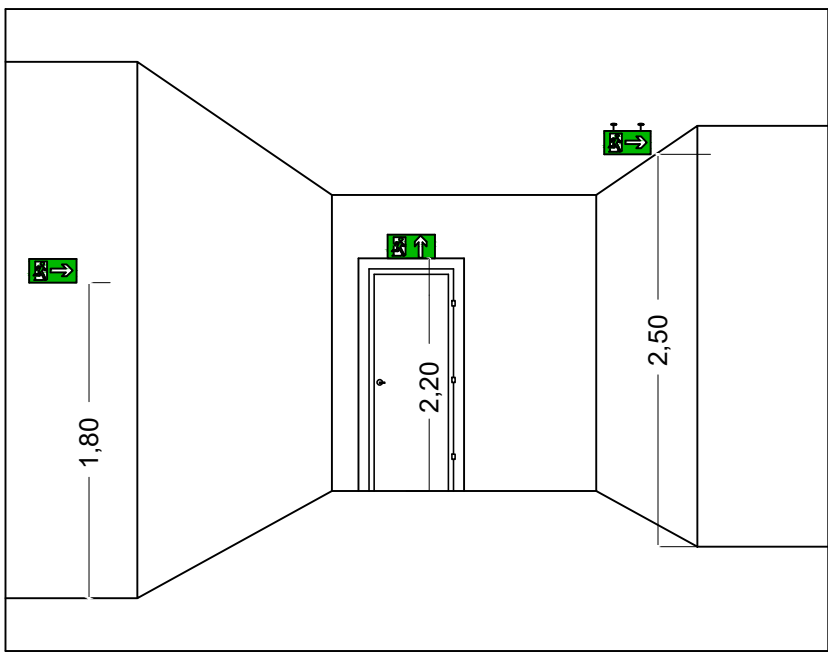
MEMORIAL DE SINALIZAÇÃO DE EMERGÊNCIA

-> ALTURA DAS SINALIZAÇÕES:

- DE ALERTA, H= 1,80m;
- DE ORIENTAÇÃO E SALVAMENTO, H= 1,80m; EM PORTAS DE SAÍDAS DE EMERGÊNCIA, IMEDIATAMENTE EM CIMA DA PORTA;
- DE EQUIPAMENTOS, H= 1,80m;

-> AS SINALIZAÇÕES DEVEM SER FEITAS EM MATERIAL FOTOLUMINESCENTE, QUE DEVE ATENDER A NORMA DIN 47510.

-> QUANDO SUAS PROPRIEDADES FÍSICAS E QUÍMICAS DEIXAREM DE PRODUZIR O EFEITO VISUAL, ESTAS DEVEM SER SUBSTITUÍDAS POR OUTRA.



DETALHE DA SINALIZAÇÃO  
SEM ESCALA

MEMORIAL DE ILUMINAÇÃO (LED - 2W)

- CONJUNTO DE BLOCO AUTÔNOMO COM CONTROLES DE SUPERVISÃO, FONTE DE ENERGIA COM CARREGADOR E SENSOR DE FALHA OU FALTA DE ALIMENTAÇÃO DA REDE ELÉTRICA.
- ILUMINAÇÃO PERMANENTE COM ALIMENTAÇÃO PELA REDE ELÉTRICA DA CONCESSIONÁRIA, SENDO COMUTADOS AUTOMATICAMENTE QUANDO DA FALTA OU FALHA DA FONTE NORMAL, TEMPO MÁXIMO= 12s;
- TIPO LÂMPADA= LED;
- POTÊNCIA EM WATTS= 2 WATTS;
- TENSÃO EM VOLTS= 84VOLT - 118V 220 V - 50-60Hz;
- FLUXO LUMINOSO NOMINAL EM LUMENS - BAIXO 50LM - ALTO 90LM;
- ÂNGULO DA DISPERSÃO DA LUZ - 180°;
- VIDA ÚTIL DO ELEMENTO GERADOR DE LUZ - 2 ANOS;
- AUTONOMIA MÍNIMA= 3h DE FUNCIONAMENTO COM 15%, NO MÁXIMO, DE PERDA DA SUA LUMINOSIDADE INICIAL;
- DISTÂNCIA DE VISUALIZAÇÃO DOS PONTOS DE ILUMINAÇÃO= 15m;
- ALTURA DE INSTALAÇÃO= 2,50m DO PISO;
- BITOLA DOS CONDUTORES= 2,5mm²;
- CONDUTOS ANTE-CHAMAS, COM RESISTÊNCIA DE 30m EM CASO DE INCÊNDIO.

NOTA

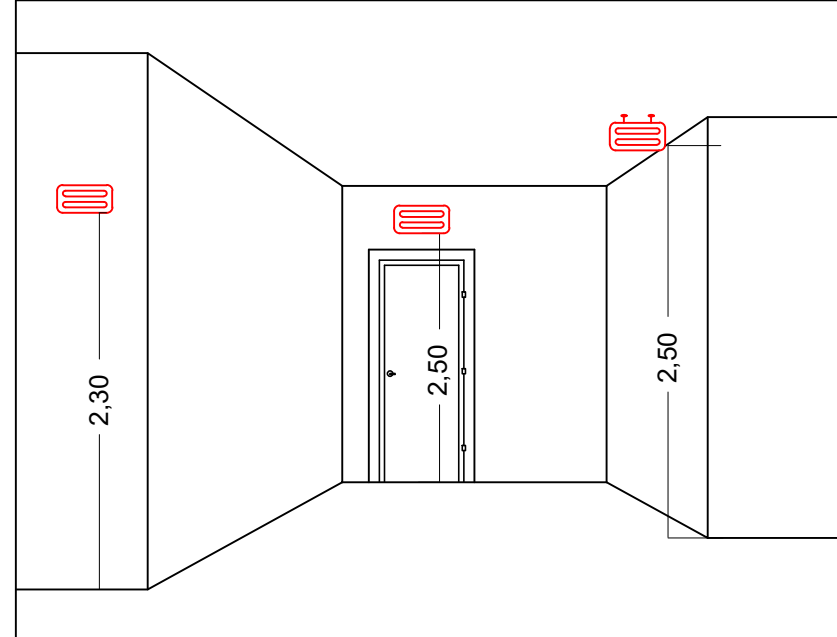
DA MANUTENÇÃO

- MENSALMENTE DEVE SER VERIFICADO A PASSAGEM DO ESTADO DE VIGILÂNCIA PARA ILUMINAÇÃO, FUNCIONAMENTO DE TODAS AS LÂMPADAS;

- SEMESTRALMENTE DEVE SER FEITA A VERIFICAÇÃO DA CARGA DOS ACUMULADORES, COLOCANDO EM FUNCIONAMENTO O SISTEMA, PELO MENOS POR 1h A PLENA CARGA, COM TODAS AS LÂMPADAS ACESSAS (RECOMENDA-SE QUE ESTE TESTE SEJA EFETUADO NA VESPERA DE UM DIA, COM OCUPAÇÃO MÍNIMA DA EDIFICAÇÃO - RECARGA COMPLETA DA FONTE 2h);

PARA MANUTENÇÃO É NECESSÁRIO UM PROFISSIONAL QUALIFICADO, ESTAR COM MANUAL DE INSTRUÇÃO DE CADA EQUIPAMENTO;

- OS DEFEITOS CONSTATADOS NO SISTEMA DEVEM SER ANCIADOS PELA SEGURANÇA DA EDIFICAÇÃO E REPARADOS NUM PERÍODO MÁXIMO DE 24h.



DETALHE ILUMINAÇÃO  
SEM ESCALA

INFORMATIVO – MEDIDAS DE SEGURANÇA			
EXTINTORES DE INCÊNDIO		03 PÓ ABC 3A:40BC	
ILUMINAÇÃO DE EMERGÊNCIA		16 CONFORME IT-13	
SAÍDA DE EMERGÊNCIA		05 CONFORME IT-08	
SINALIZAÇÃO DE EMERGÊNCIA		13 CONFORME IT-15	
CLASSIFICAÇÃO			
GRUPO	OCCUPAÇÃO	DIVISÃO	EXEMPLOS
D	SERVIÇO PROFISSIONAL E TECNICO	D-1	SERVIÇO COM MÉDIA CARGA DE INCENDIO  ESCRITÓRIOS
CARGA DE INCÊNDIO–IT 09			
OCCUPAÇÃO/USO	DESCRIÇÃO	DIVISÃO	CARGA DE INCÊNDIO EM MJ/m²
SERVIÇO PROFISSIONAL E TECNICO	SERVIÇO COM BAIXA CARGA DE INCENDIO	D-1	700
CLASSIFICAÇÃO DAS EDIFICAÇÕES E ÁREA DE RISCO QUANTO A CARGA DE INCÊNDIO			
RISCO	CARGA DE INCÊNDIO EM MJ/m²		
MEDIO	700		
CONTROLE DE MATERIAIS DE ACABAMENTO E REVESTIMENTO			
PISO	ACABAMENTO REVESTIMENTO	NÃO SE APLICA	
PAREDE	ACABAMENTO REVESTIMENTO	NÃO SE APLICA	
TETO E FORRO	ACABAMENTO REVESTIMENTO	NÃO SE APLICA	

Esta edificação está dotada dos seguintes Sistemas de Proteção Contra Incêndios:

- Extintores de incêndio
- Saída de emergência
- Iluminação de emergência
- Sinalização de emergência

Edificação em estrutura de concreto

Em caso de emergência ligue:

193 - Corpo de Bombeiros

PLACA M1

SEM ESCALA

INDICAÇÃO DOS SISTEMAS DE PROTEÇÃO CONTRA INCÊNDIO EXISTENTES NA EDIFICAÇÃO

FORMA: QUADRADO OU RETANGULAR

COR: DE FUNDO, CONTRASTANTE COM A MENSAGEM

ALTURA MÍNIMA DAS LETRAS 60mm

#### SINALIZAÇÃO CONFORME IT-15

SÍMBOLO	CÓDIGO	SIGNIFICADO	FORMA E COR
	S12	SAÍDA DE EMERGÊNCIA	SÍMBOLO RETANGULAR FONDO VERDE PICTOGRAMA FOTOLUMINESCENTE
	S1	SAÍDA DE EMERGÊNCIA	SÍMBOLO RETANGULAR FONDO VERDE PICTOGRAMA FOTOLUMINESCENTE
	S2	SAÍDA DE EMERGÊNCIA	SÍMBOLO RETANGULAR FONDO VERDE PICTOGRAMA FOTOLUMINESCENTE
	S3	SAÍDA DE EMERGÊNCIA	SÍMBOLO RETANGULAR FONDO VERDE PICTOGRAMA FOTOLUMINESCENTE
	E5	EXTINTOR DE INCÊNDIO	SÍMBOLO QUADRADO FONDO VERMELHO PICTOGRAMA FOTOLUMINESCENTE

#### LEGENDA:

	PLACA SINALIZAÇÃO
	EXTINTOR DE PÓ ABC 3A:40BC
	DIREÇÃO DO FLUXO DA ROTA DE FUGA
	SAÍDA FINAL DA ROTA DE FUGA

PROJETO			
REV. 01	10/11/21	REVISÃO/READEQUAÇÃO	DAC
REV. 02	25/11/19	EMISSÃO INICIAL	DAC
REVISÃO: DATA :		DESCRIÇÃO:	RESP.:
CLIENTE			
PREFEITURA MUNICIPAL DE POUSO ALEGRE			
PROJETO			
GERÊNCIA DE PROJETOS		PROF. GILBERTO ALEXANDRE	CREA: MG-245.296/2
COORDENAÇÃO DE PROJETOS		ALYSSO CAETANO FERRERA	CREA: MG-97.132/2
RESPONSÁVEL TÉCNICO		ENG. CIVIL FLÁVIA C. BARBOSA	CREA: MG-187.842/2
PROJETO		BRUNO BARRETO REZENDE	
EXECUÇÃO		BRUNO BARRETO REZENDE	
EMPRESA			
DAC Engenharia			
Rua Miguel Viana, n.º 81, Sala 12			
Bairro Morro Chic			
CEP: 37500-080 - Itajubá / MG			
Tel. (35) 3623-0720			
www.dacengenharia.com.br			
INTERVENIENDO			
SEC. DE AGRICULTURA, PECUÁRIA E ABASTECIMENTO			
ENDEREÇO		DISCIPLINA	
RUA TRES CORAÇÕES, 1325, SÃO JOÃO		PPCIP	
POUSO ALEGRE - MINAS GERAIS		FASE DO PROJETO	
ASSUNTO		EXECUTIVO	
PLANTA DE INCÊNDIO, COBERTURA, LOCALIZAÇÃO		FOLHA Nº	
CORTE, FACHADA, DETALHAMENTO E TABELAS		ÚNICA	
DATA FINAL	ESCALA	REVISÃO	APROVADO
25/11/2019	INDICADA	R01	DAC-PMPA-PE-PPCIP-R01-SEC-AGRICULTURA.DWG