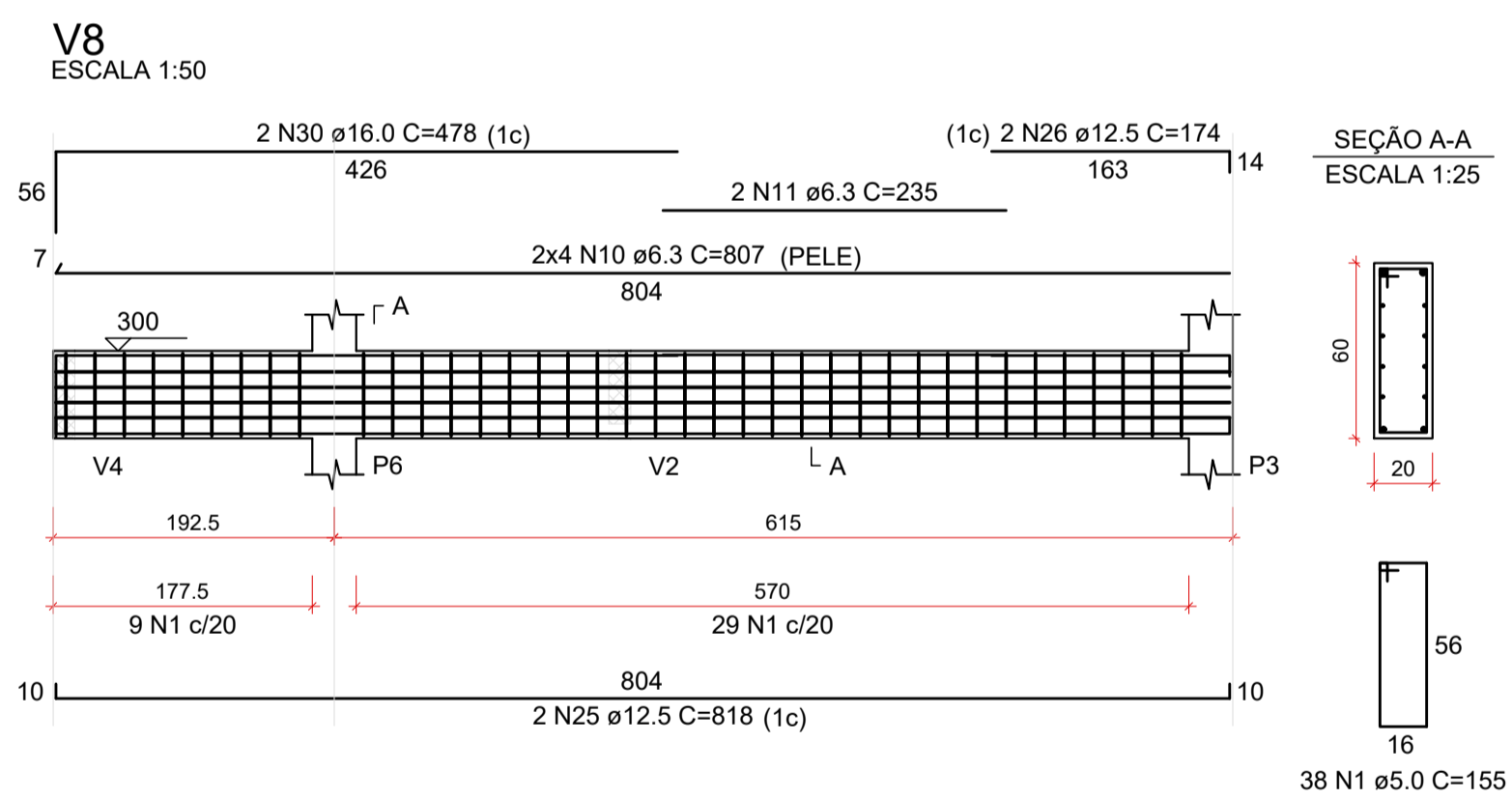
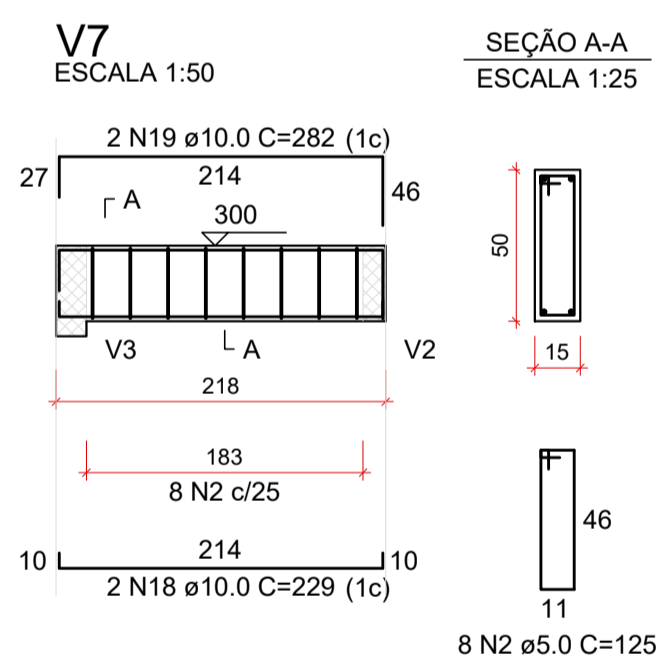
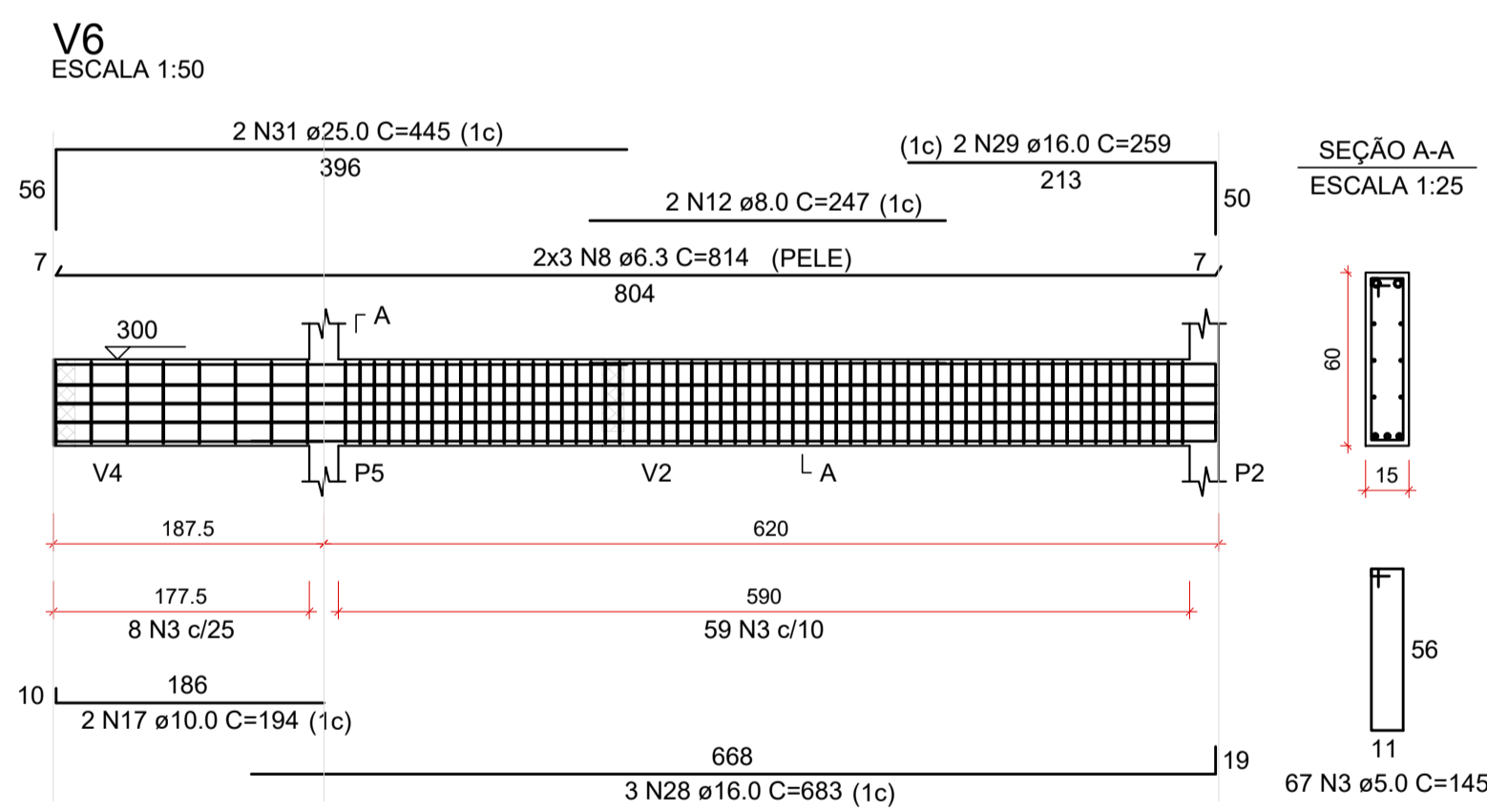
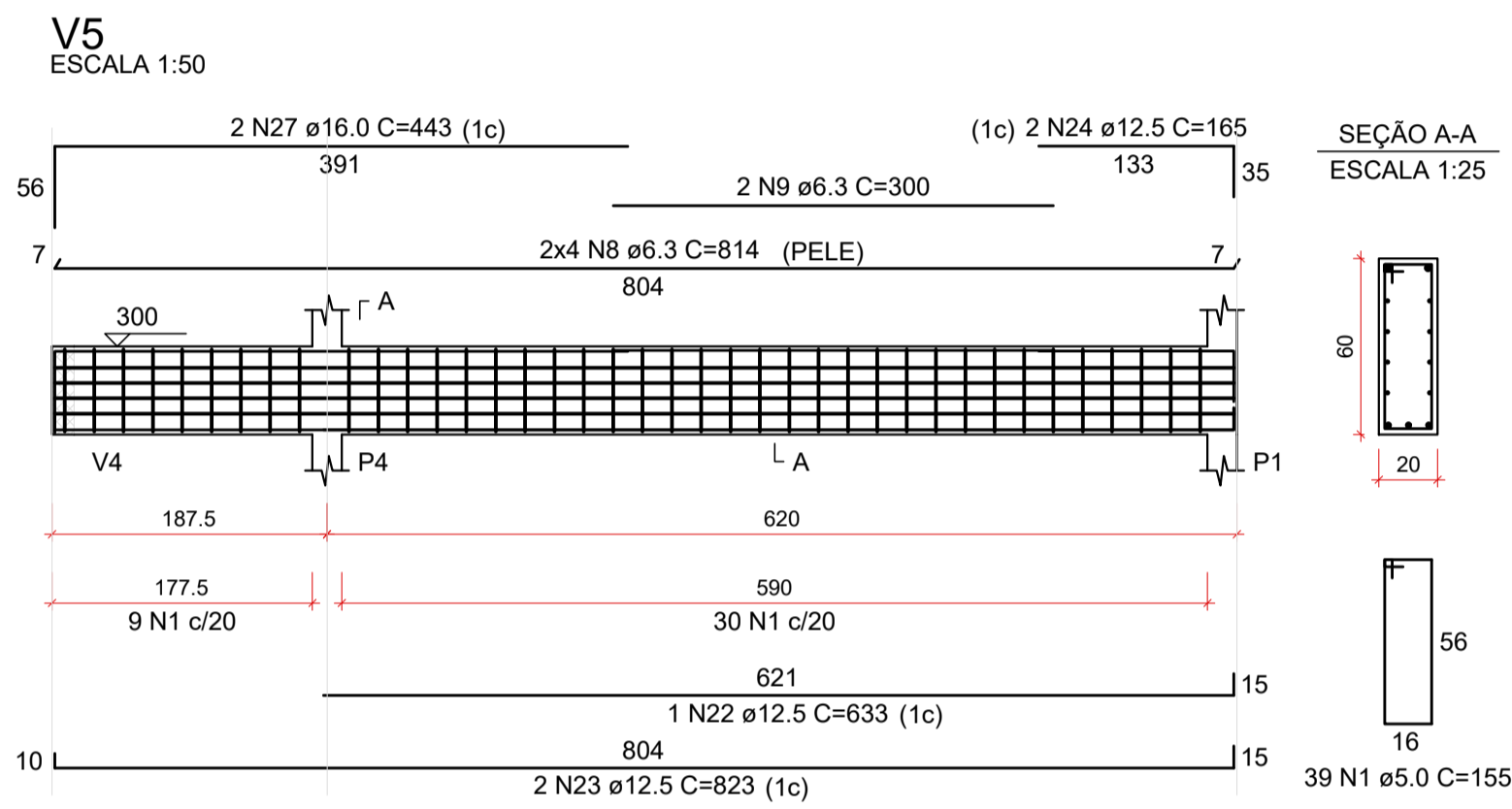
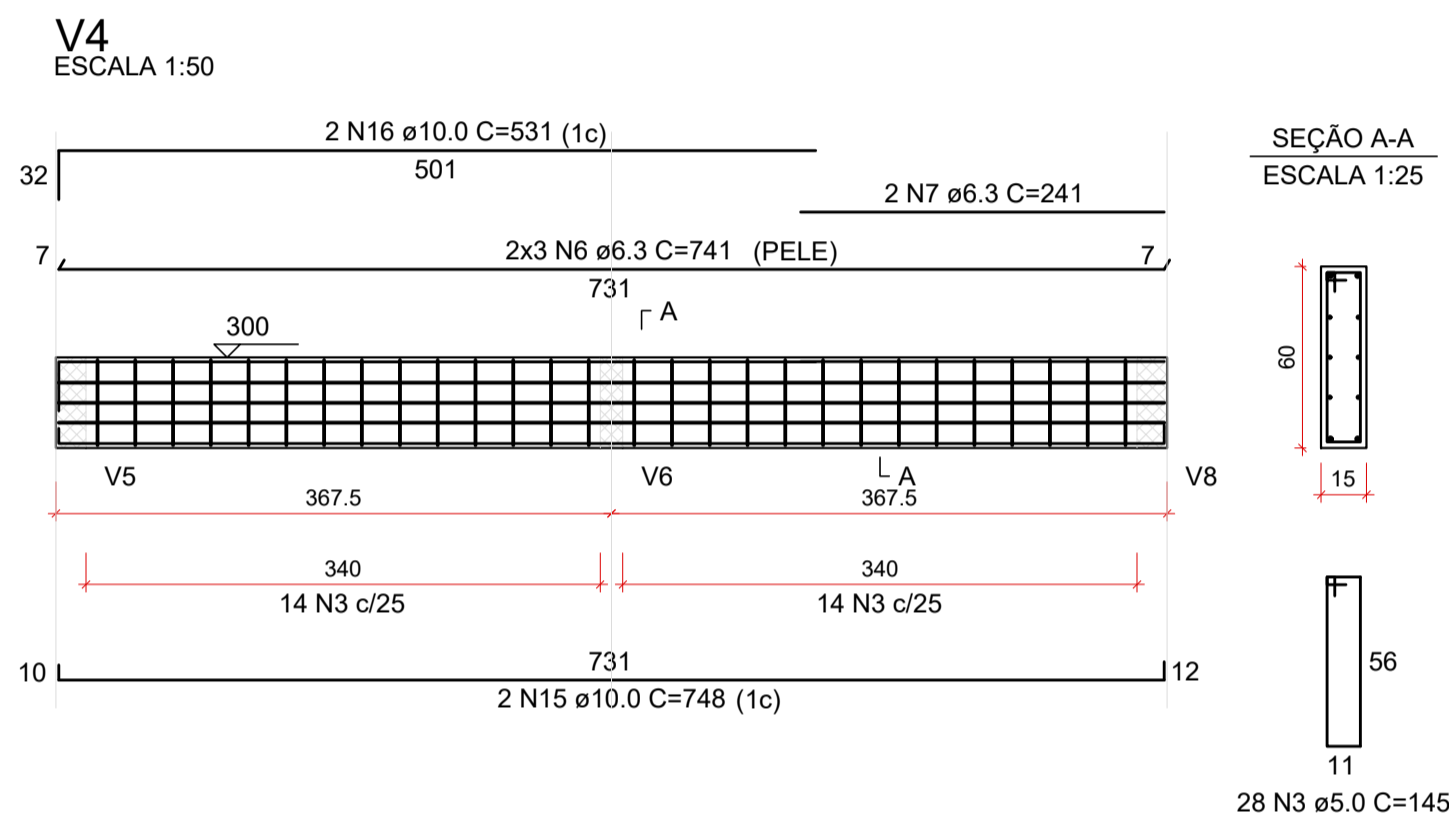
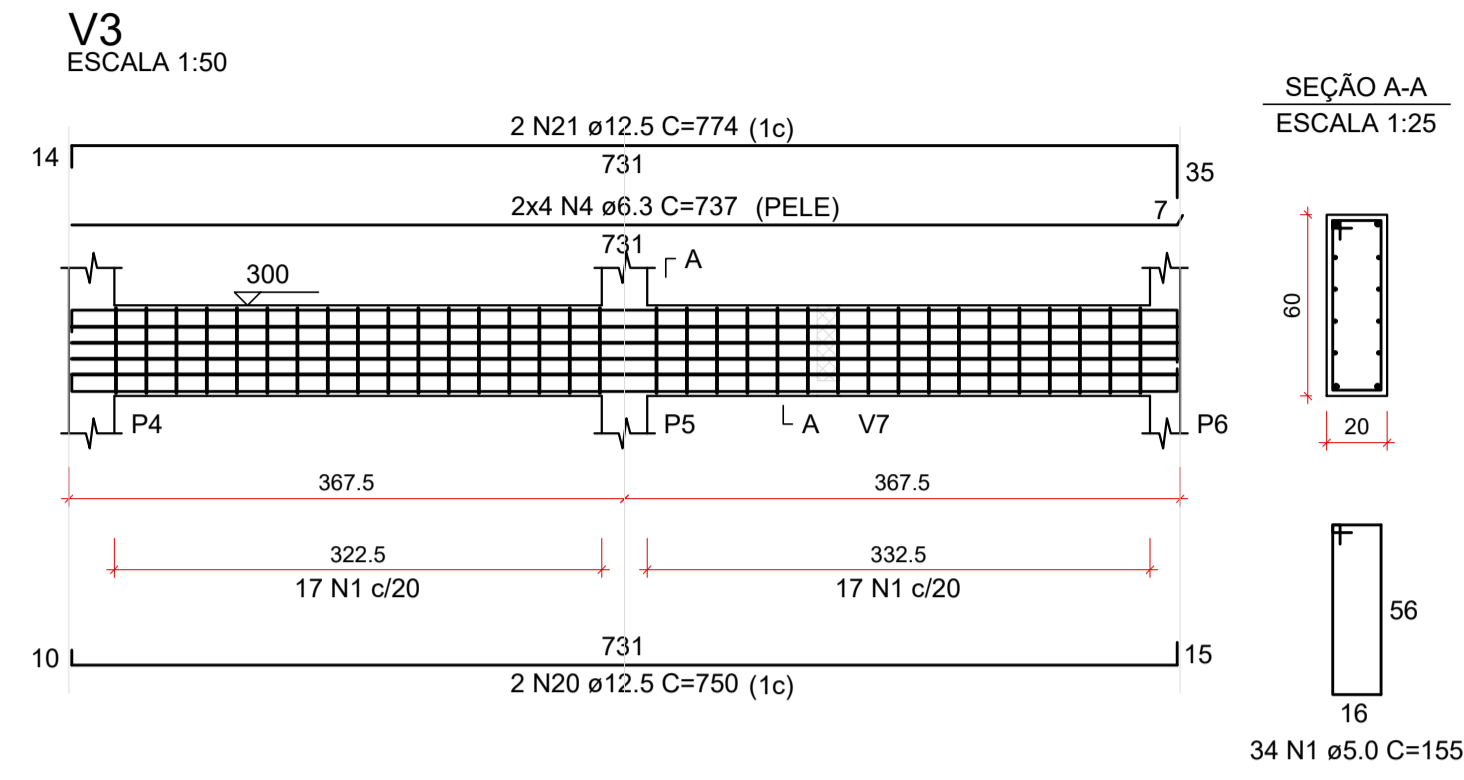
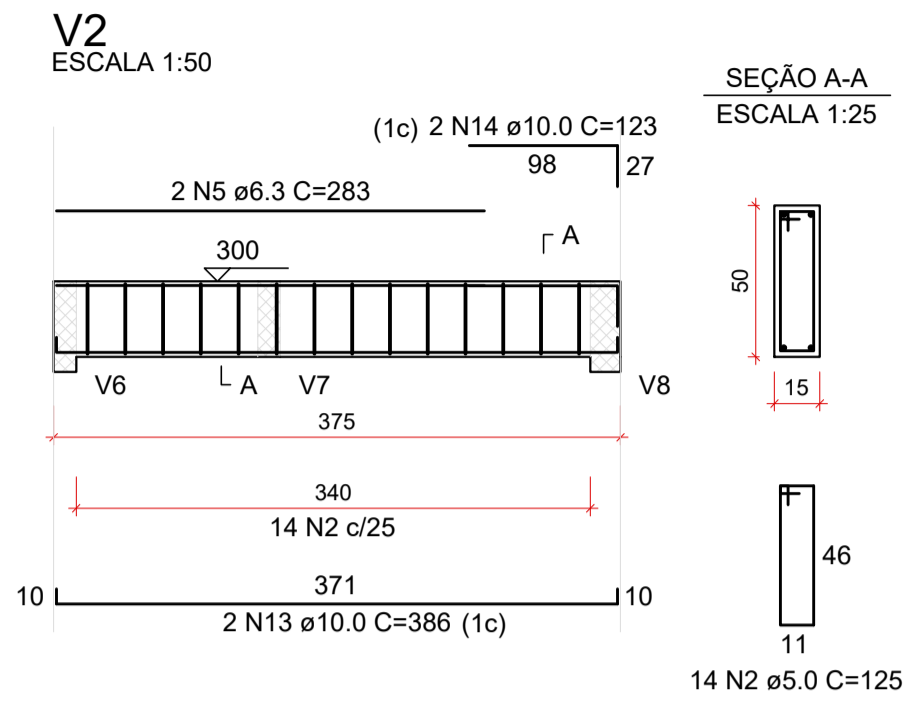
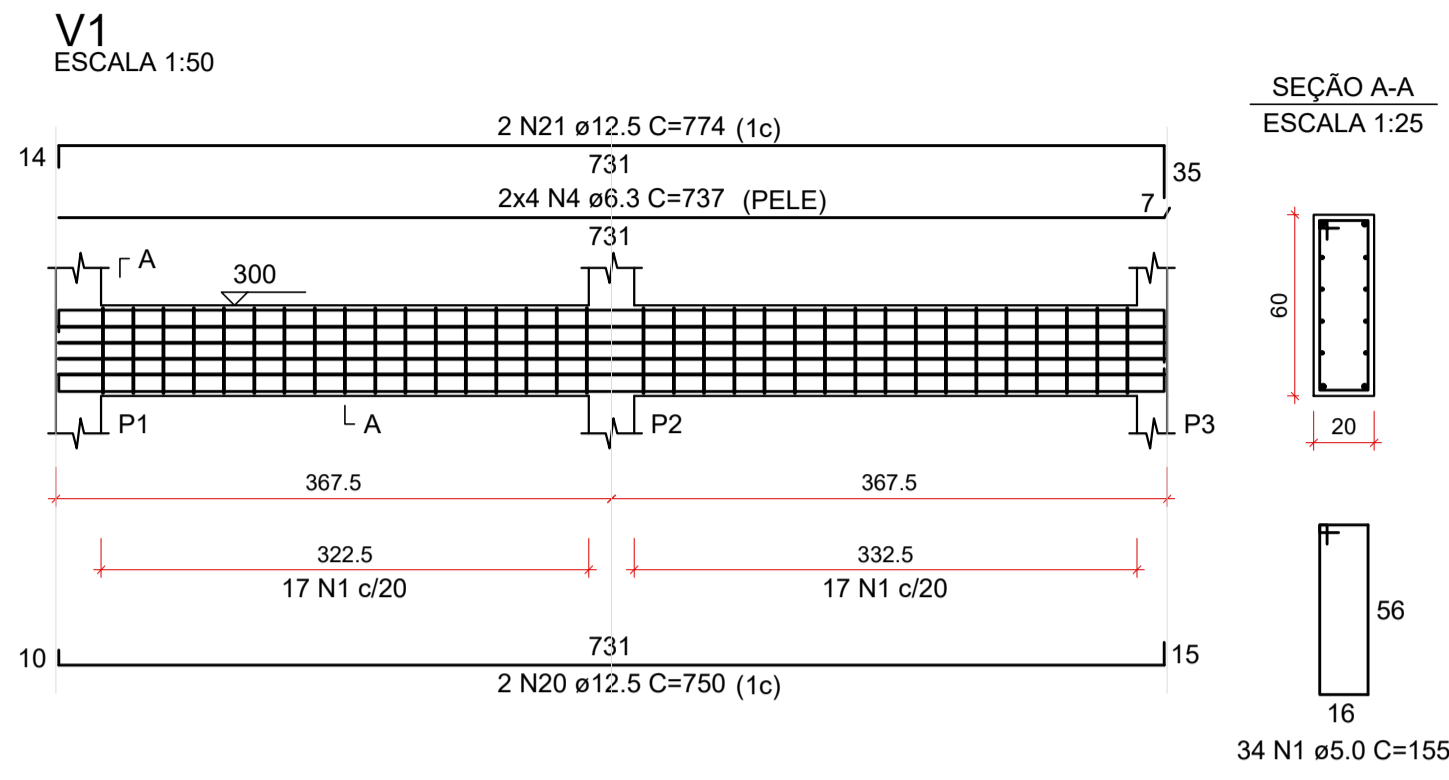


PROJETO ESTRUTURAL EM CONCRETO ARMADO
ESCALA INDICADA



RELAÇÃO DO AÇO

AÇO	N	DIAM (mm)	QUANT	C.UNIT (cm)	C.TOTAL (cm)
CA60	1	5.0	145	155	22475
	2	5.0	22	125	2750
	3	5.0	95	145	13775
	4	6.3	16	737	11792
	5	6.3	2	283	566
	6	6.3	6	741	4446
	7	6.3	2	241	482
	8	6.3	14	814	11396
	9	6.3	2	300	600
	10	6.3	8	807	6456
	11	6.3	2	235	470
	12	8.0	2	247	494
	13	10.0	2	386	772
	14	10.0	2	123	246
	15	10.0	2	748	1496
	16	10.0	2	531	1062
	17	10.0	2	194	388
	18	10.0	2	229	458
	19	10.0	2	282	564
	20	12.5	4	750	3000
	21	12.5	4	774	3096
	22	12.5	1	833	833
	23	12.5	2	823	1646
	24	12.5	2	165	330
	25	12.5	2	818	1636
	26	12.5	2	174	348
	27	16.0	2	443	886
	28	16.0	3	683	2049
	29	16.0	2	259	518
	30	16.0	2	478	956
	31	25.0	2	445	890

RESUMO DO AÇO

AÇO	DIAM (mm)	C.TOTAL (m)	PESO + 10% (kg)
CA50	6.3	362.1	97.5
	8.0	4.9	2.1
	10.0	49.9	33.8
	12.5	106.9	113.3
	16.0	44.1	76.5
	25.0	8.9	37.7
	5.0	390	66.1
PESO TOTAL (kg)			
CA50		361	
CA60		66.1	

Volume de concreto (C-25) = 5.12 m³
Área de forma = 54.70 m²

REV. 00	13/01/2023	EMISSÃO INICIAL	DAC
REVISÃO	DATA	DESCRIÇÃO	RESP.



 Rua Miguel Vianna, nº 81, 2º Andar Bairro Morro Chic CEP: 37500-080 - Itajubá / MG Tel: (35) 3623-8846 www.dacengenharia.com.br	COORDENAÇÃO ALOISIO CAETANO FERREIRA RESPONSÁVEL TÉCNICO E AUTOR ENG. CIVIL FLÁVIA BARBOSA CREA: MS-187.842/D
---	--

EMPREENDIMENTO	
REFORMA E AMPLIAÇÃO DA E.M. DOM OTÁVIO	
ENDEREÇO RUA PROF. NEUZA S. DA MOTTA, 145 - B. J. ESPLANADA POUSO ALEGRE - MINAS GERAIS	DISCIPLINA ESTRUTURAL
ASSUNTO PROJETO ESTRUTURAL EM CONCRETO ARMADO DETALHAMENTO DAS VIGAS DO PAVIMENTO TÉRREO	FASE DO PROJETO EXECUTIVO
DATA INICIAL 13/01/2023	ESCALA INDICADA
REVISÃO R00	ARQUIVO DAC-PMPA-DOM-PE-EST-R00.DWG
FOLHA Nº 07	